



最新情報は、HPをご覧ください

発行・編集 旭川市庁舎建設課
公共建築課
tel:25-7597

choshakensetsu@city.asahikawa.lg.jp

旭川市役所は、令和5年度に新庁舎へと生まれ変わります

市民の皆さんの暮らしを支える新しい庁舎の建設工事に関する情報を「新庁舎建設NEWS」として皆さんにお伝えしていきます。

工事の進捗



令和2年度		令和3年度		令和4年度	令和5年度
杭工事・掘削工事	基礎工事・地下躯体※工事	地上躯体※工事	いまココ ★ (冬期休止)	内部・外部仕上工事	検査・調整 令和5年11月 オープン予定

※ 躯体(くたい)とは、柱、壁、梁、床など建物を支える骨組みのことです。

今年度は2月から3月中旬まで冬期休止予定

10月

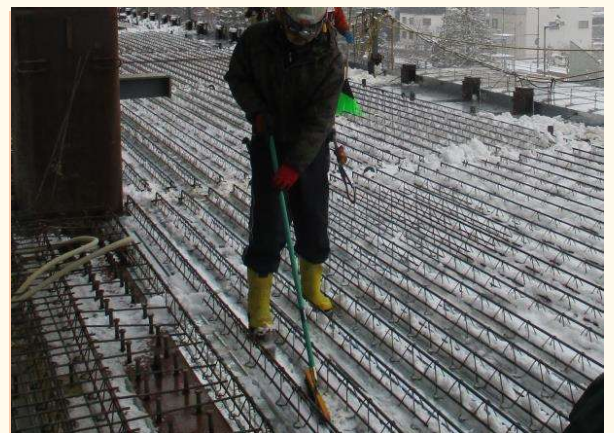
※ 今号から緑橋通側地上70mからのドローン撮影の画像を掲載します。



10・11月は、主に8階、9階部分の鉄骨の組立てと8階床の鉄筋コンクリート工事、2階の外壁の取り付け工事を行っています。

今年4月から始まった鉄骨の組立は11月で終わり、この後2、3階の外壁の取り付けを進めていきます。

内部では、鉄骨造の柱・梁の骨組みを熱から守るためにロックウールで覆う耐火被覆(たいかひふく)の作業が、6階まで終わりました。



とうとう今年も雪の時期になりました。こうなると、床の鉄筋を組む作業の前に、職員総出でホウキを持って細かい部分まで除雪します。鉄筋を組み終わるとシートで屋根をかけ、暖房しながらコンクリートを打設します。

11月



工事現場日記

令和3年10月18日(月)

♪ 静かな湖畔の森の音から♪
♪ の音に合わせて♪
♪ 動いています♪



工所用エレベーターを設置しました。2tまで乗せることができる高規格のもので、これからの荷揚げは、外からタワークレーン、中からエレベーターで行います。今後の作業の大きな戦力です。

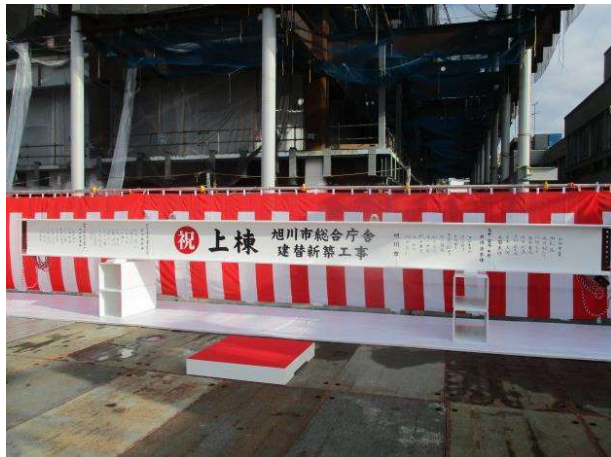
令和3年11月8日(月)



2階の外壁を取り付けています。これは、PC(プレキャストコンクリート)板というもので、昨年から工場で作成を重ね製作したものです。(製作過程等詳しくは次号以降に)

特集

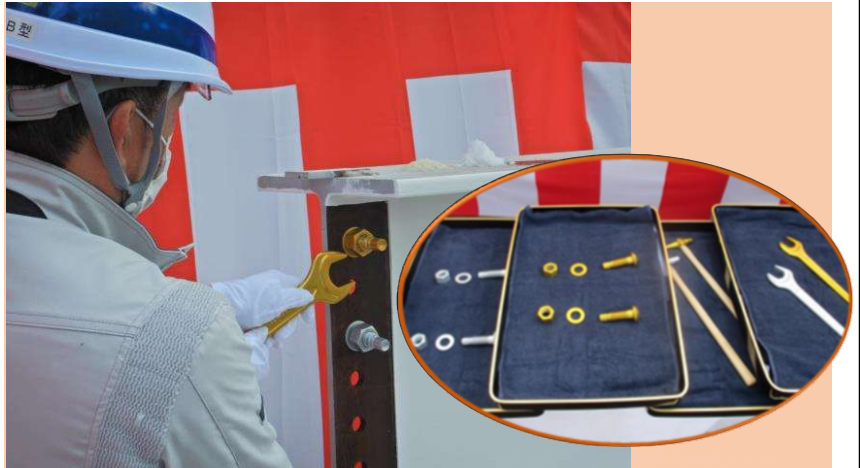
上棟式(じょうとうしき)



上棟式の梁には、工事関係者の名前が手書きで書かれています。今後、庁舎が建ち続ける間、この名前は残ります。

11月4日、最上階の最後の鉄骨を取り付ける際に上棟式を執り行いました。

4月23日に最初の柱を建ててから190日余りで9階までの骨組みが組み上げられ、これまで無事に工事を進められたことへの感謝と、これから完成までの安全を祈願しました。



金銀に塗装したボルト、スパナ、かなづちを使い、鉾納め(びょうおさめ:ボルトを入れる)、鉾締め(びょうじめ:スパナで締める)、検鉾(けんびょう:かなづちで叩く)の儀式を行います。



検鉾が終わると、梁はクレーンで吊り上げられ、屋上に取り付けられます。(屋上では儀式で使った金銀のボルトは外され、所定の強度のボルトでしっかり固定します)



この梁は、9階熱源機械室の屋根を支えます。

残念ながら、完成後は、暖房機等の維持管理をする人しか見ることができません。