

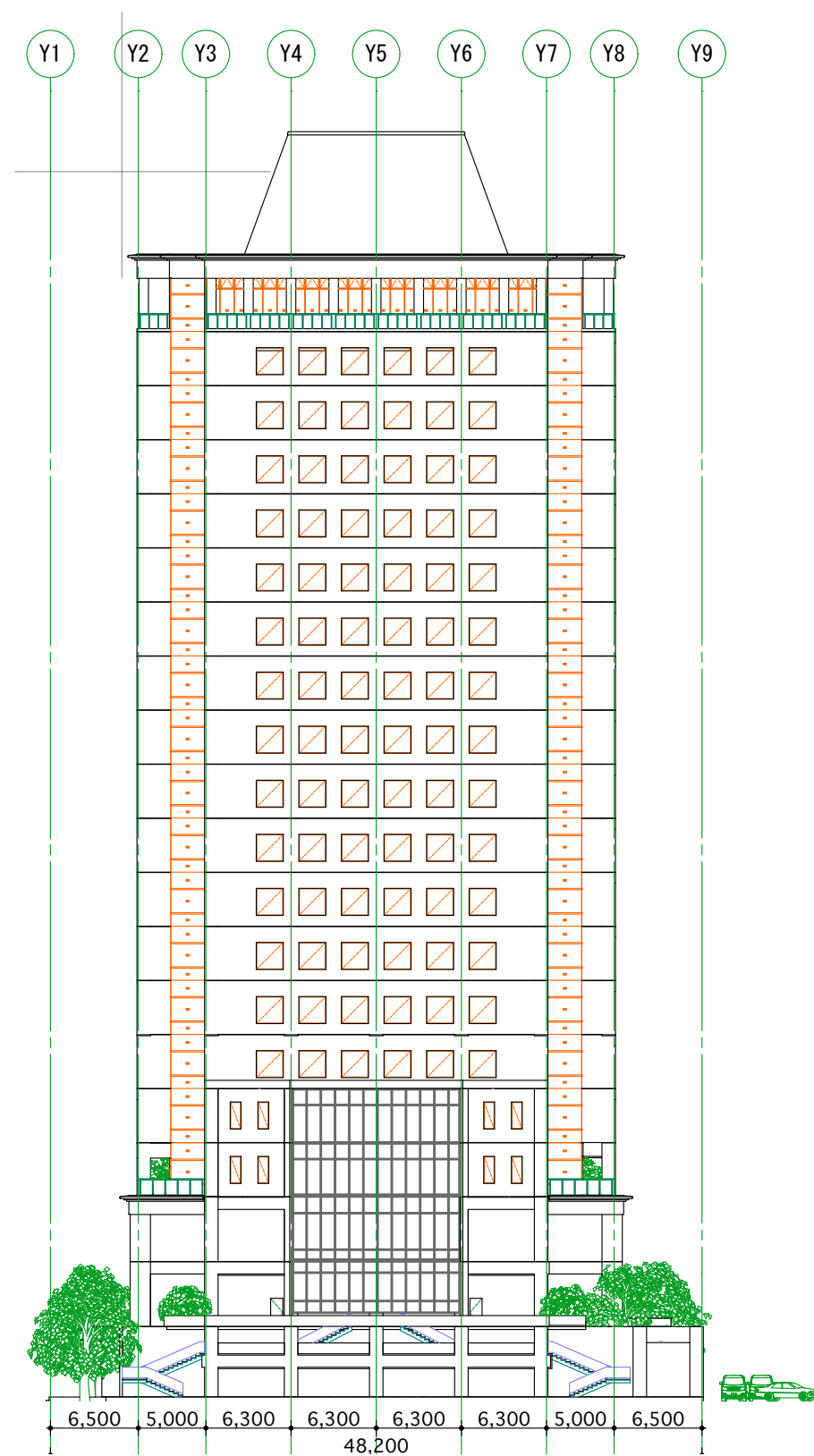
6条通7丁目計画案



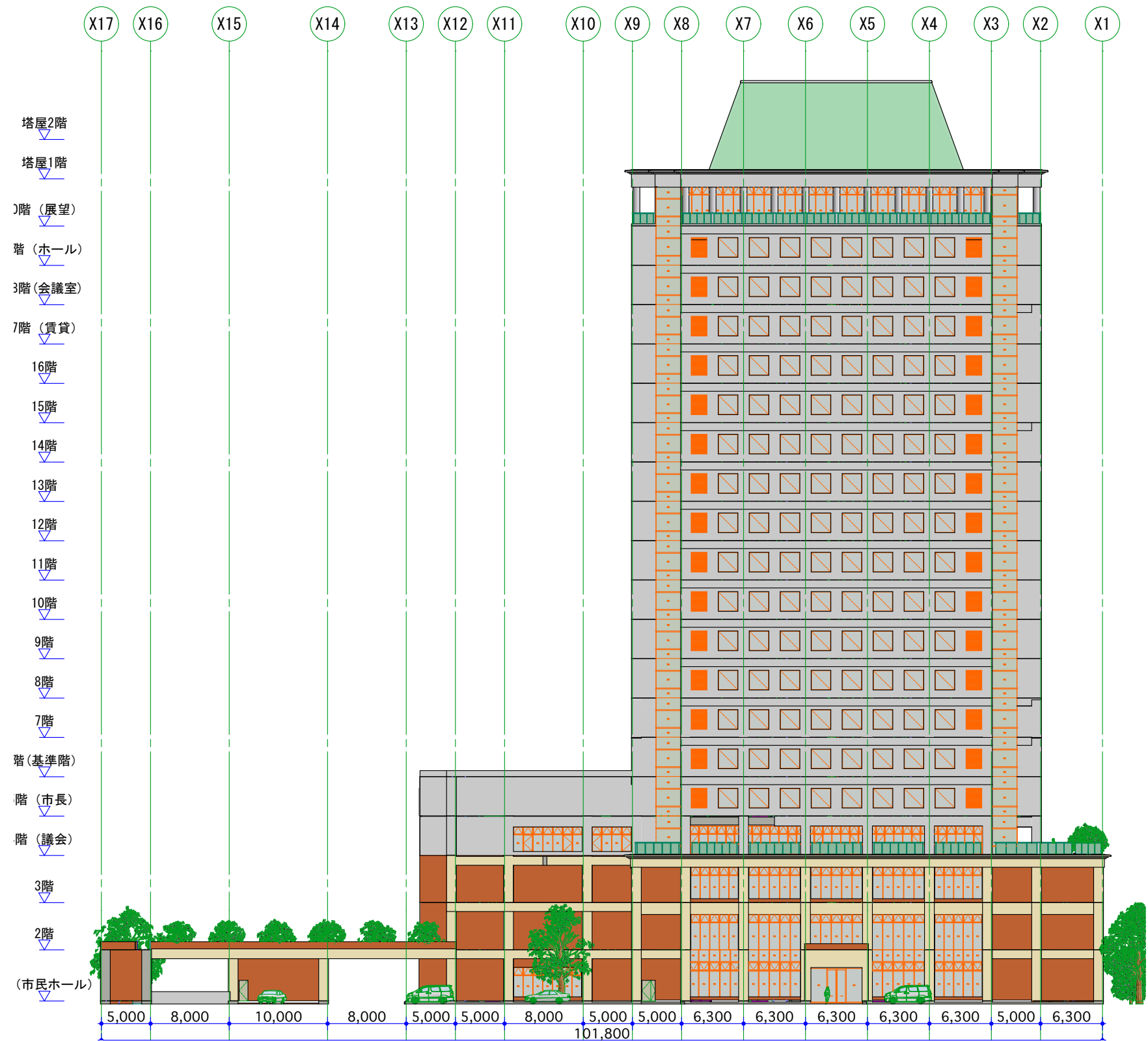
6条通 7 丁目再開発概要

区画面積	㎡	8,567			容積率が700%に成った場合		
敷地面積	㎡	5,355					
公共用地	㎡	3,855	45%				
建築面積	㎡	4,712	55%				
		全体面積	容積	駐車場加算	面積除外部分	建設可能面積	
延べ床面積	㎡	49,038	37,485	7,497	4,200	49,182	
有効空地率	45%以上	3,855				(駐車場20%含む)	
建蔽率	90%	4,820					
容積率	700%						

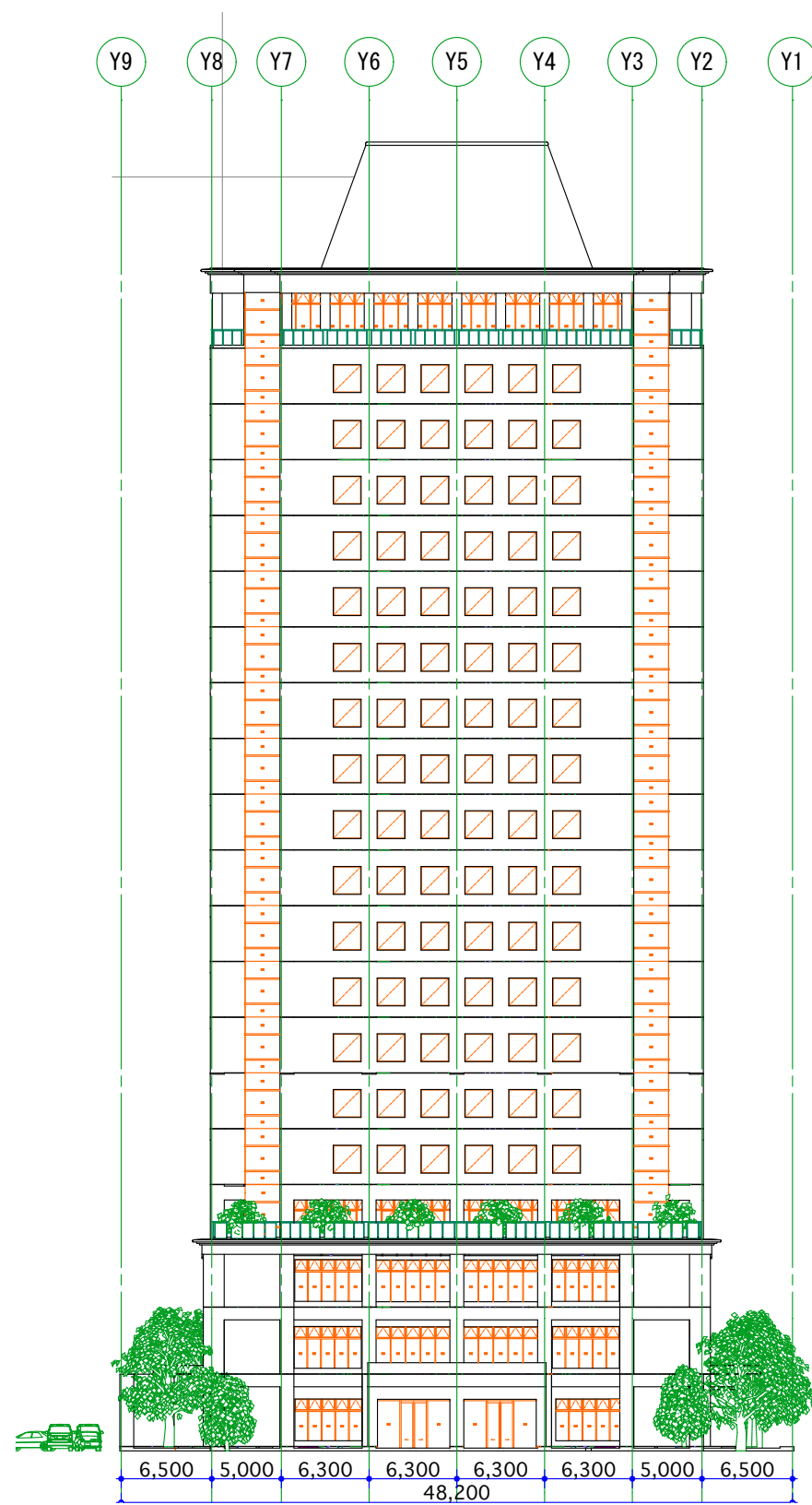
	各階計	坪数	事務所	店舗	駐車場	機械室	広場	防災
塔屋	263.98	80				263.98		
塔屋	263.98	80				263.98		
20階	1,385.80	420		1,385.80				
19階	1,385.80	420	1,385.80					
18階	1,385.80	420	1,385.80					
17階	1,385.80	420	1,385.80					
16階	1,385.80	420	1,385.80					
15階	1,385.80	420	1,385.80					
14階	1,385.80	420	1,385.80					
13階	1,385.80	420	1,385.80					
12階	1,385.80	420	1,385.80					
11階	1,385.80	420	1,385.80					
10階	1,385.80	420	1,385.80					
9階	1,385.80	420	1,385.80					
8階	1,385.80	420	1,385.80					
7階	1,385.80	420	1,385.80					
6階	1,385.80	420	1,385.80					
5階	1,904.92	577	1,904.92					
4階	1,684.42	510	1,684.42					
3階	2,066.84	626	2,066.84					
2階	1,792.16	543	1,792.16					
1階	2,427.78	736					2,305.78	122.00
地階1階	1,717.56	520			1,717.56			
地階1.5階	2,560.80			2,560.80				
地階2階	1,717.56	520			1,717.56			
地階3階	4,278.36	1,296		2,560.80	1,717.56			
地階4階	3,293.94	998	670.22		2,623.72			
地階5階	4,278.36				2,623.72	1,654.64		
	49,037.66	14,859.90	27,519.76	6,507.40	10,400.12	2,182.60	2,305.78	122.00
					収容台数 約370台			



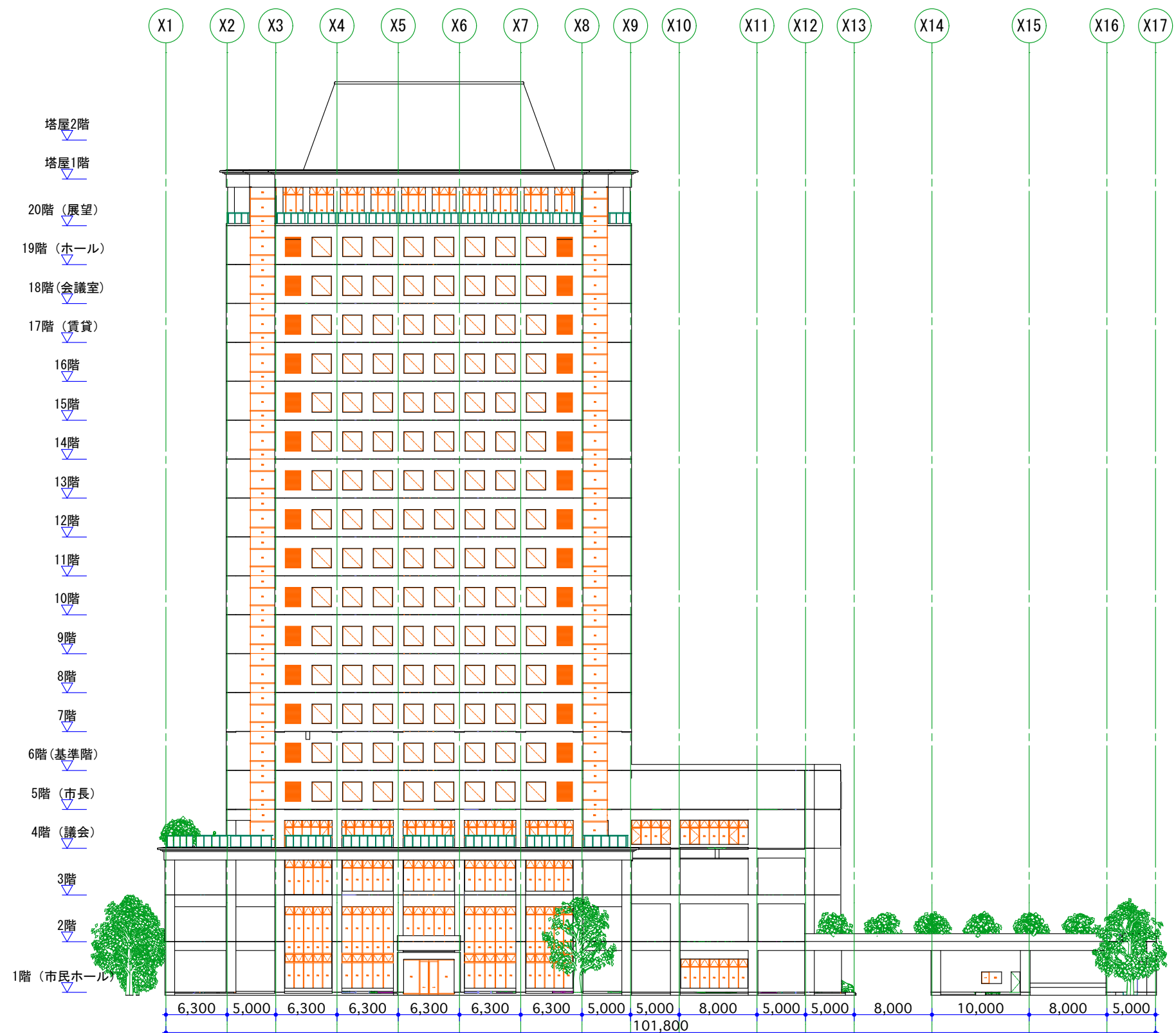
西側立面図 1:500



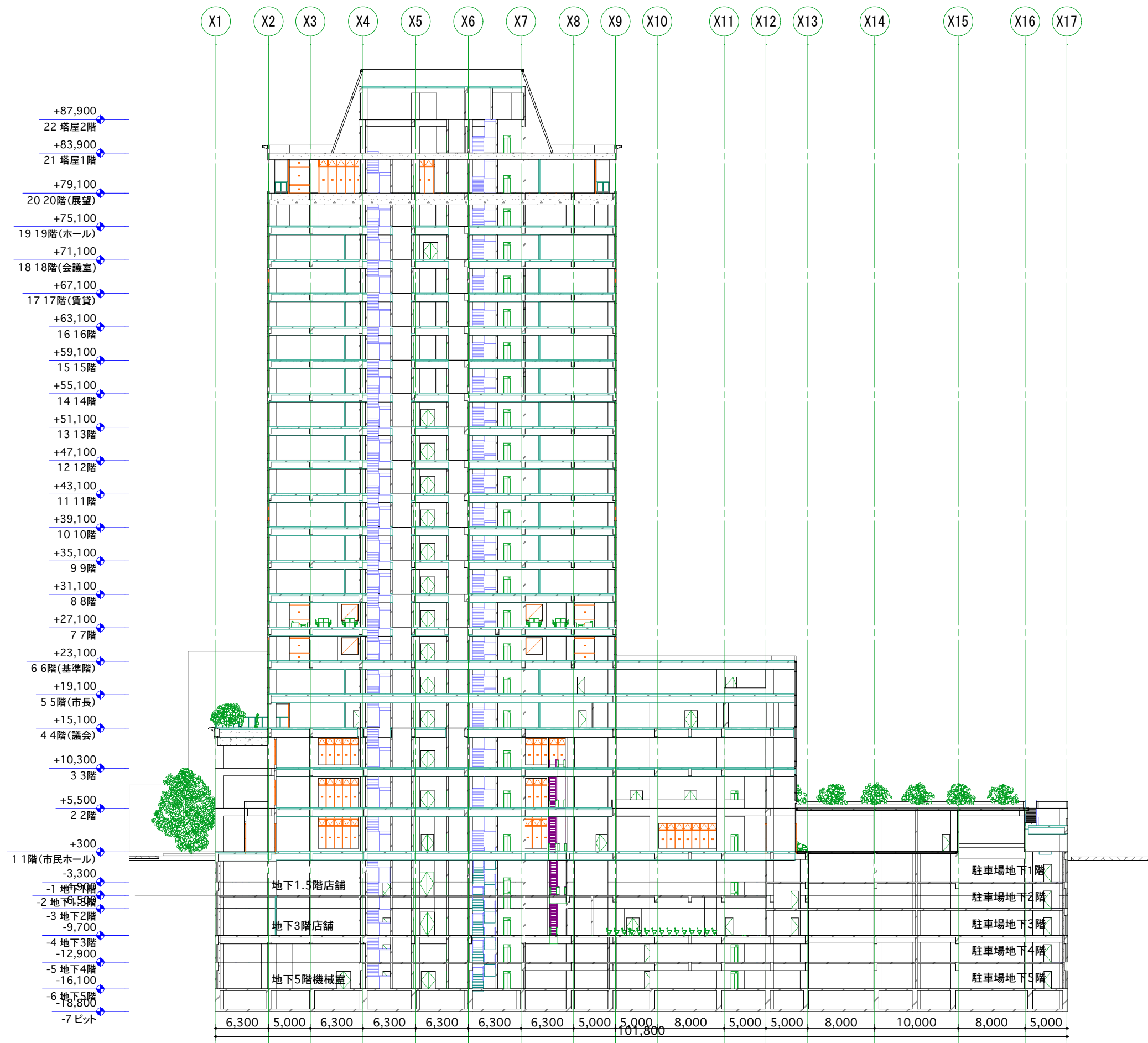
南側立面図 1:500



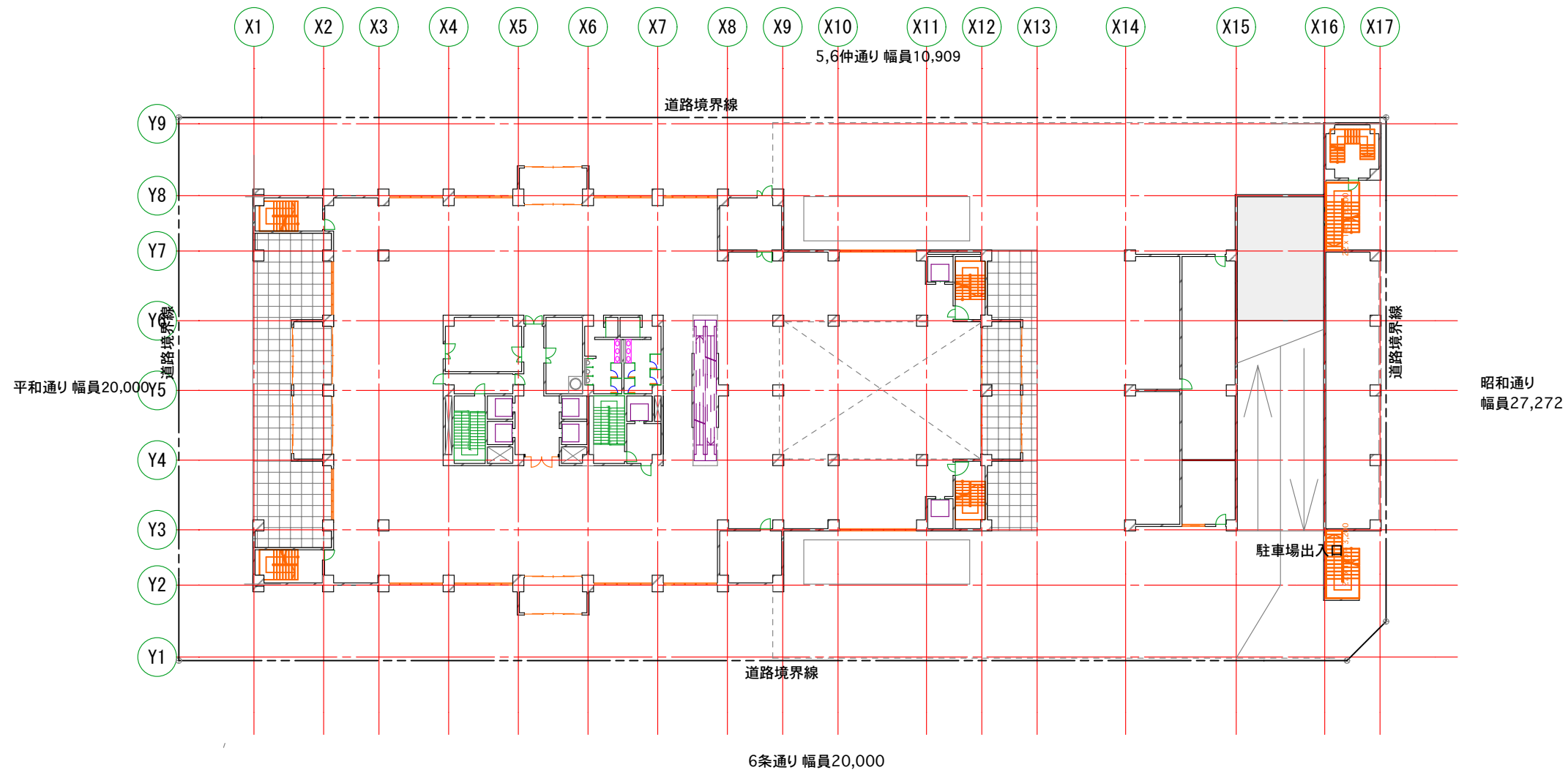
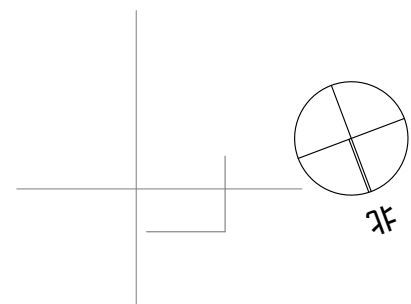
東側立面図 1:500



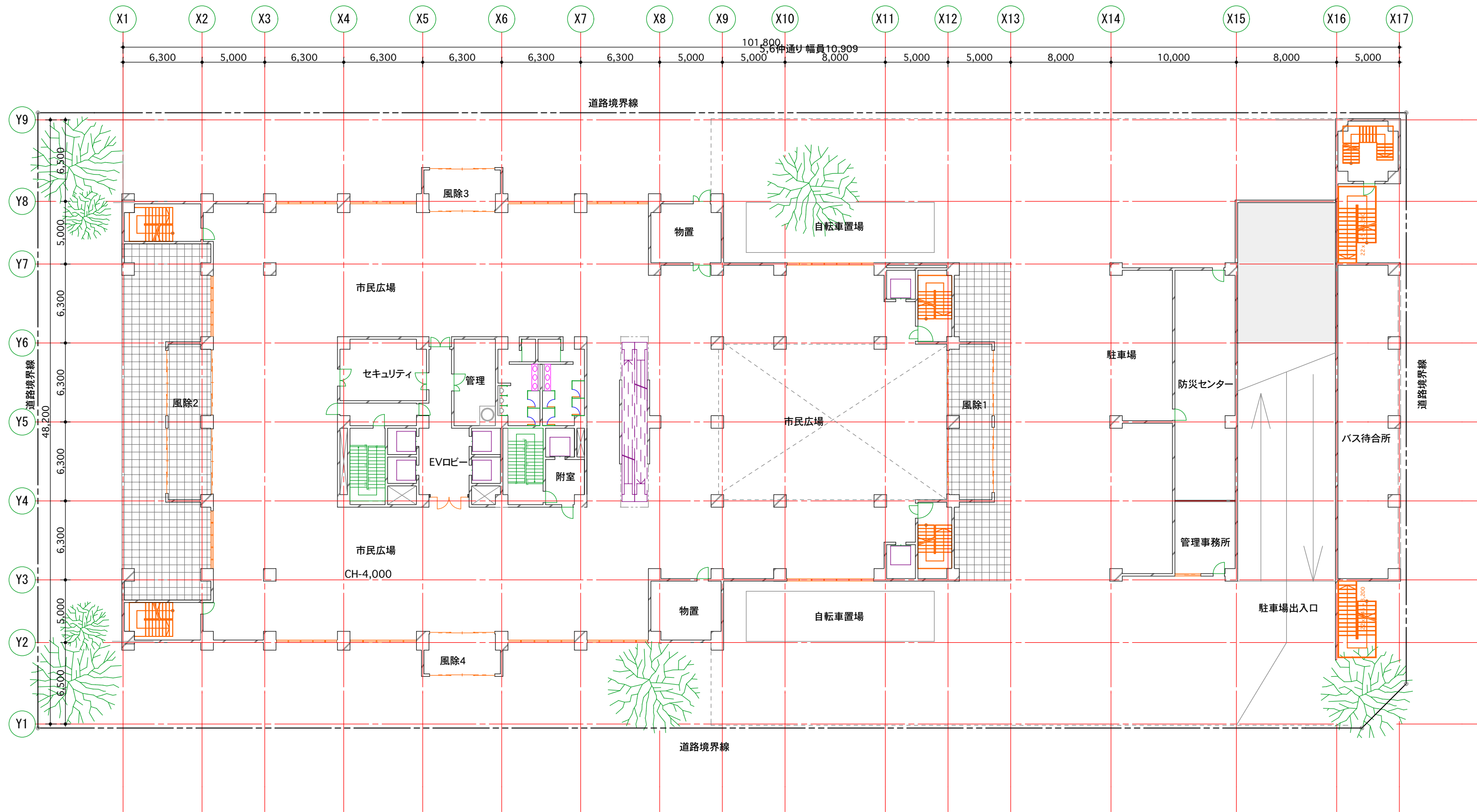
北側立面図 1:500



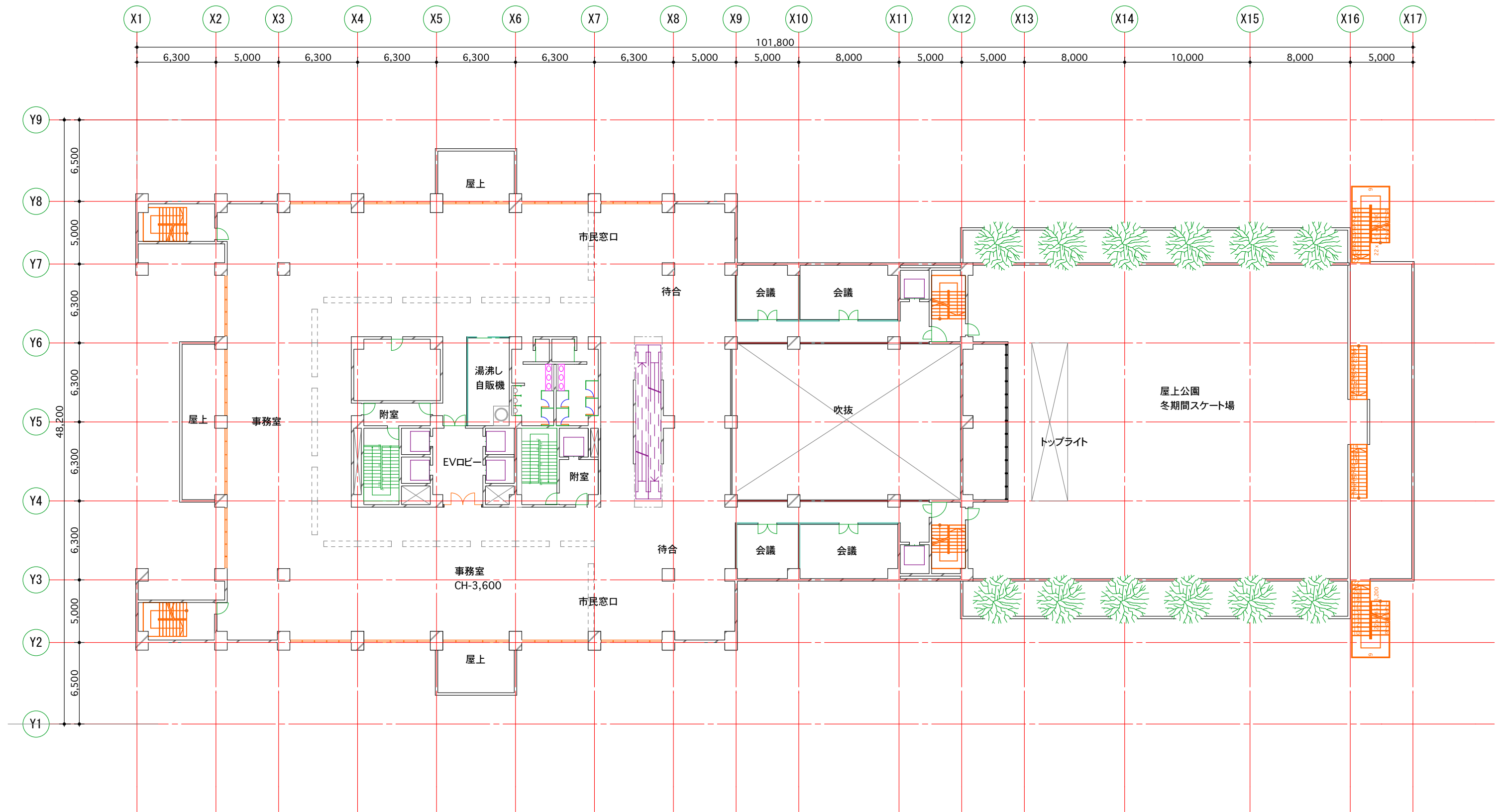
断面図 1:500



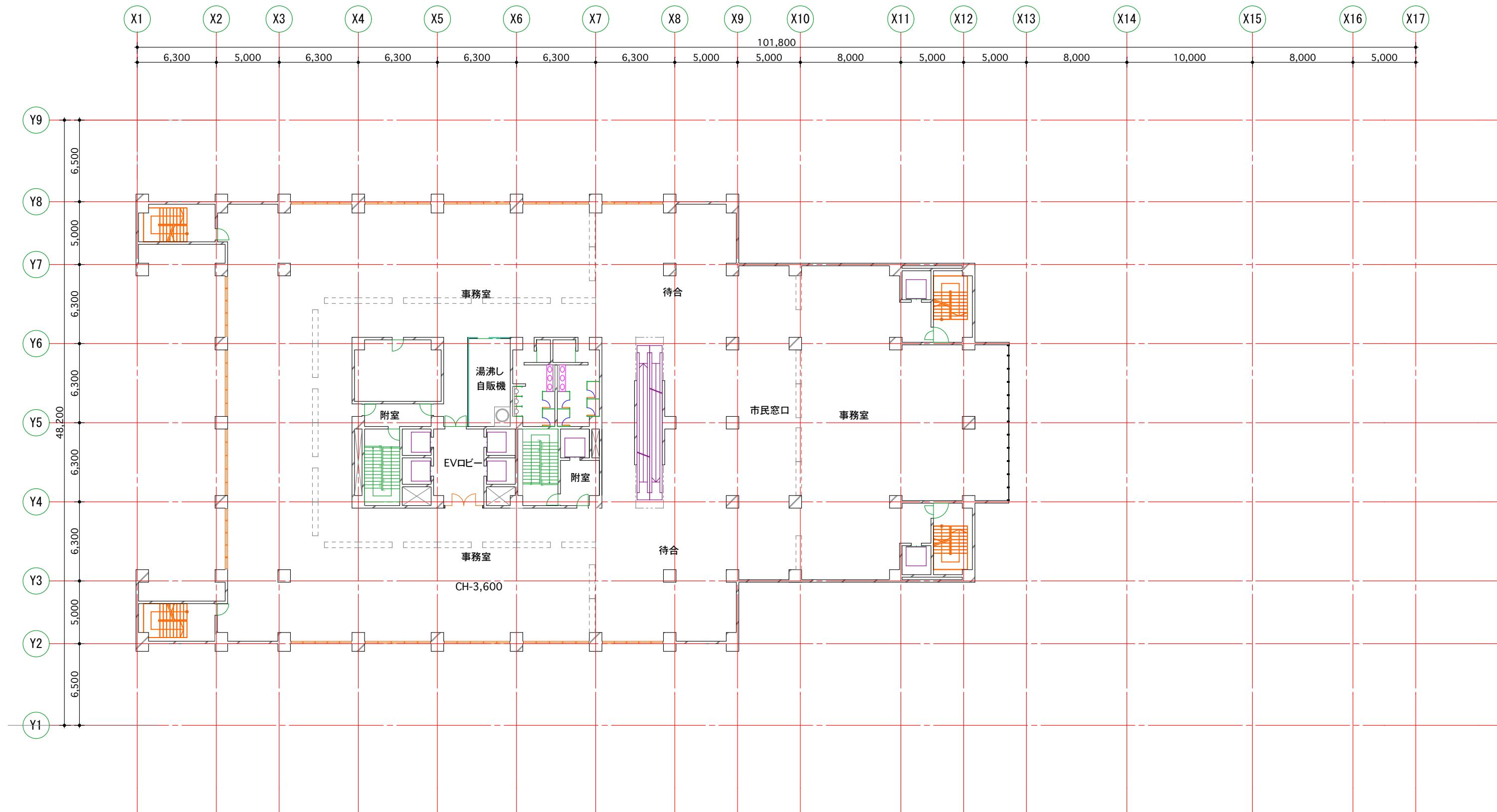
配置図 1:500



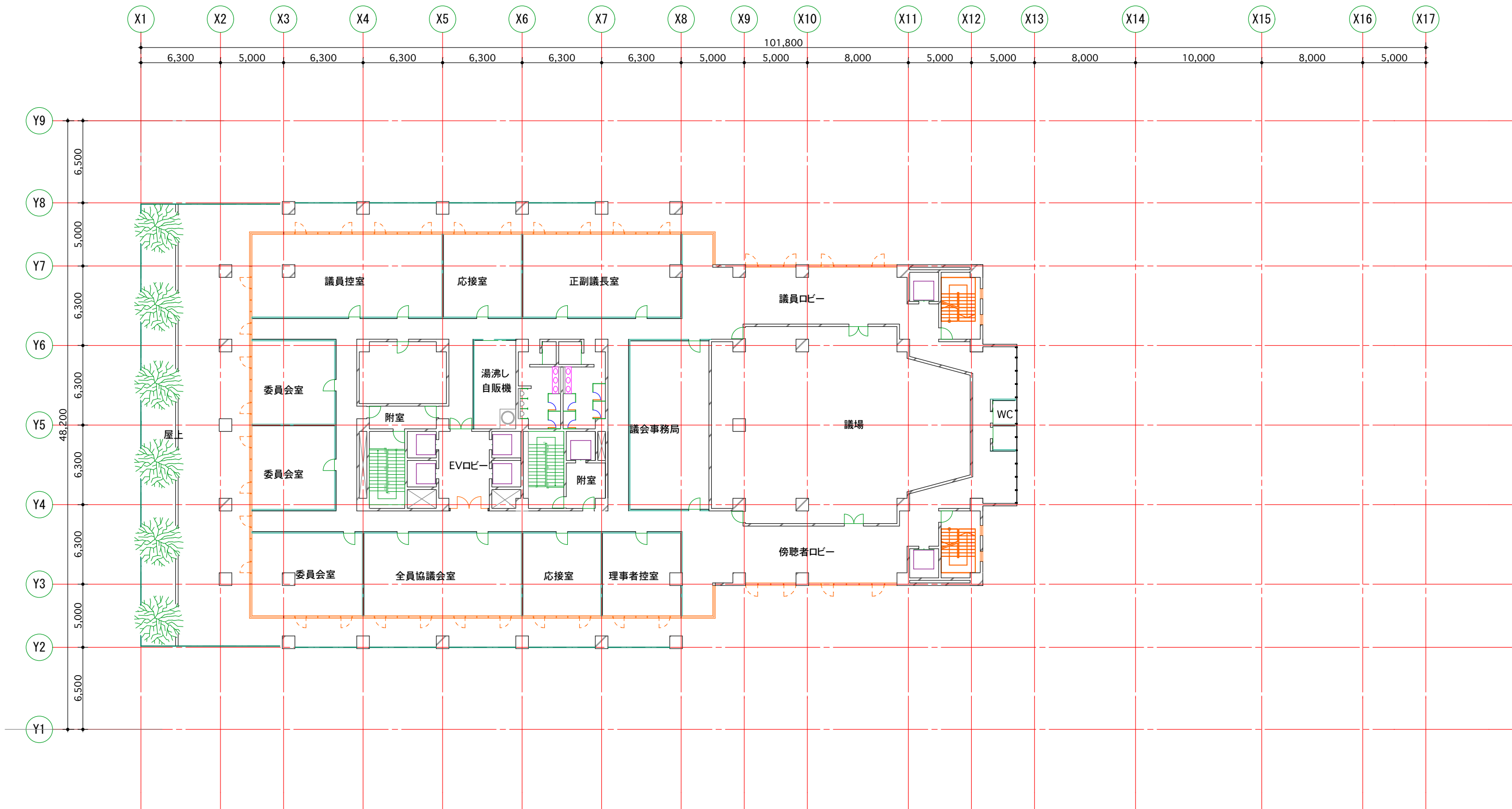
1階（市民ホール） 1:300



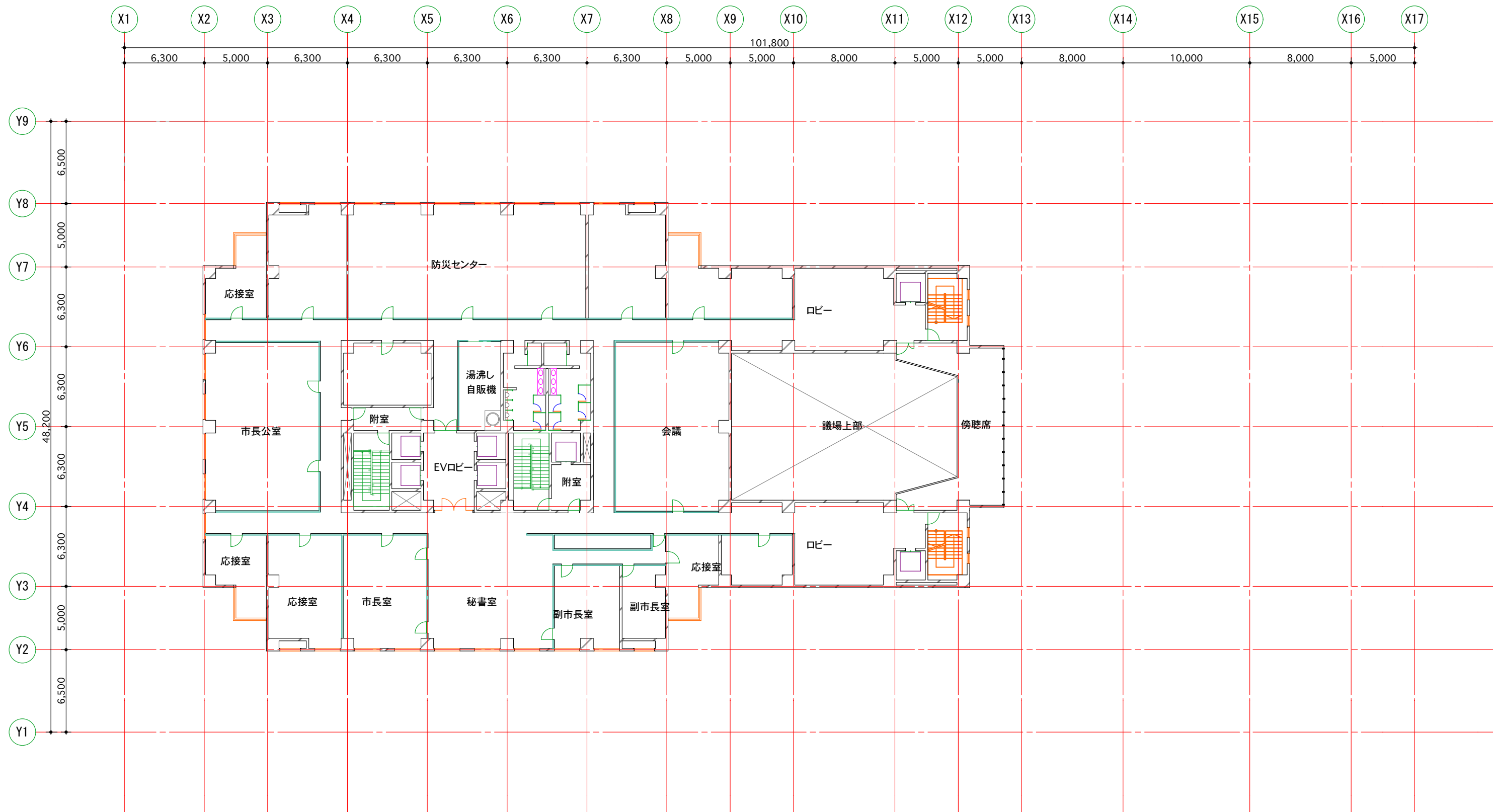
2階 1:300



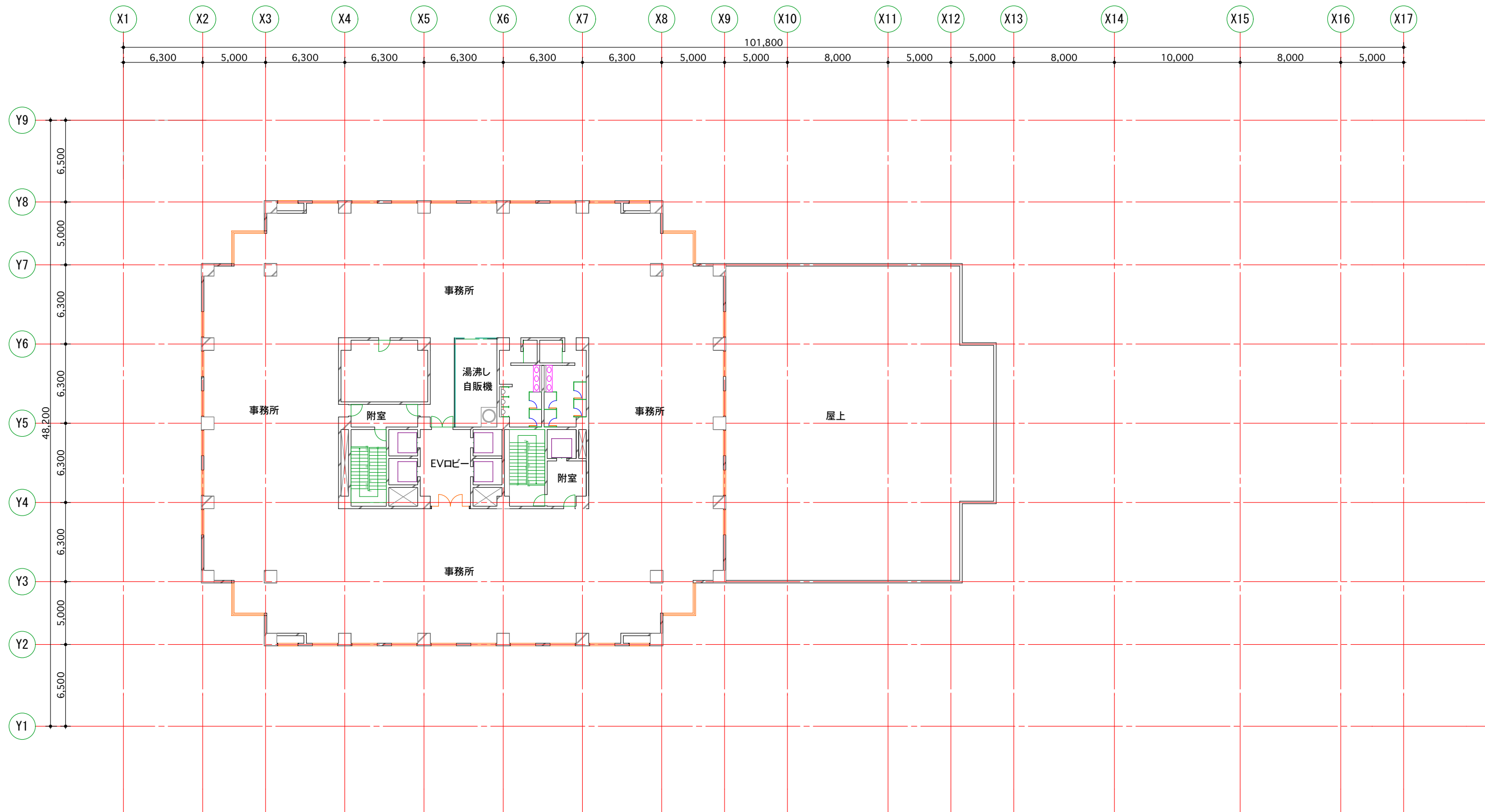
3階 1:300



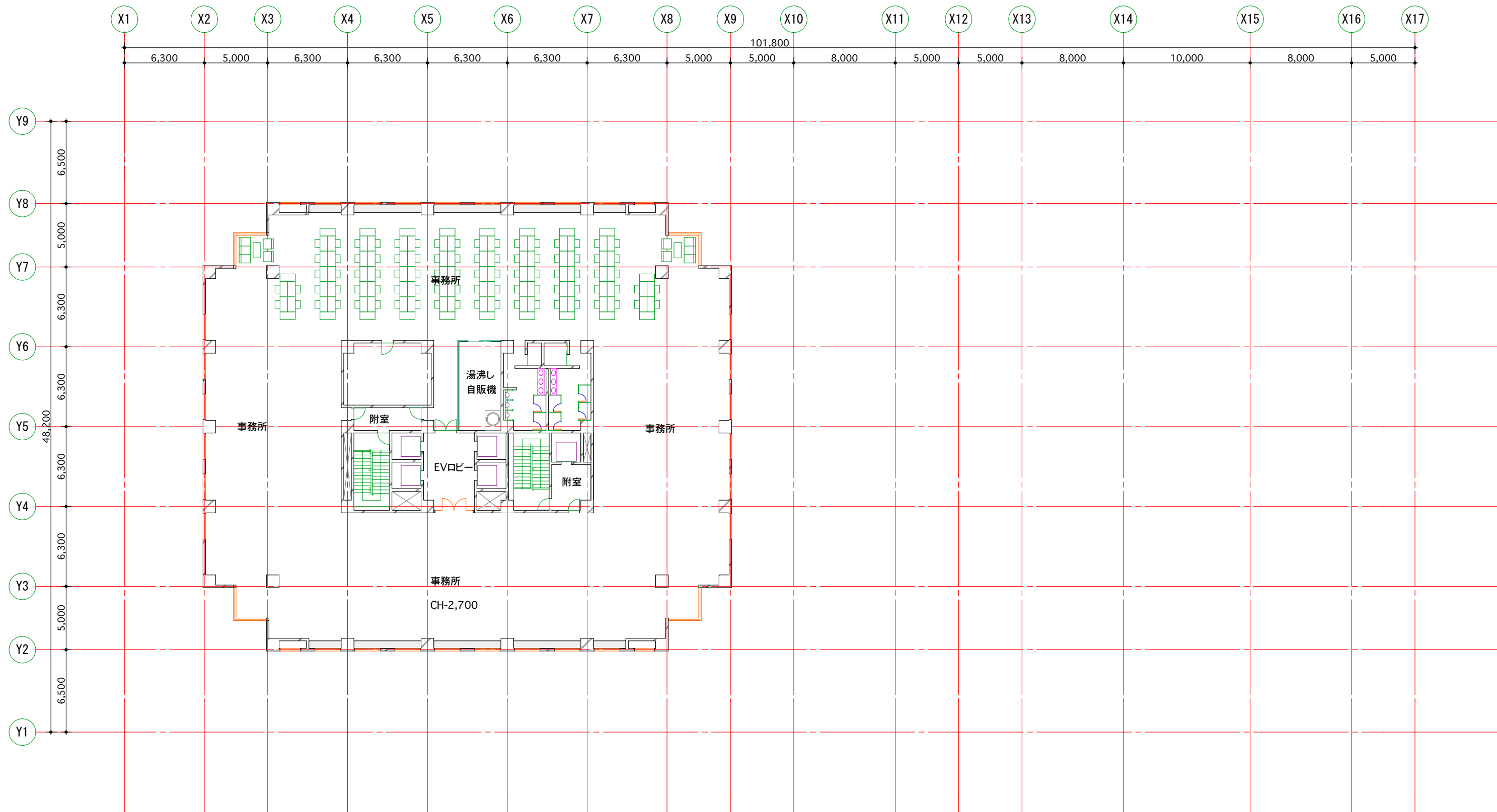
4階（議会） 1:300



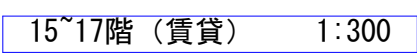
5階（市長） 1:300

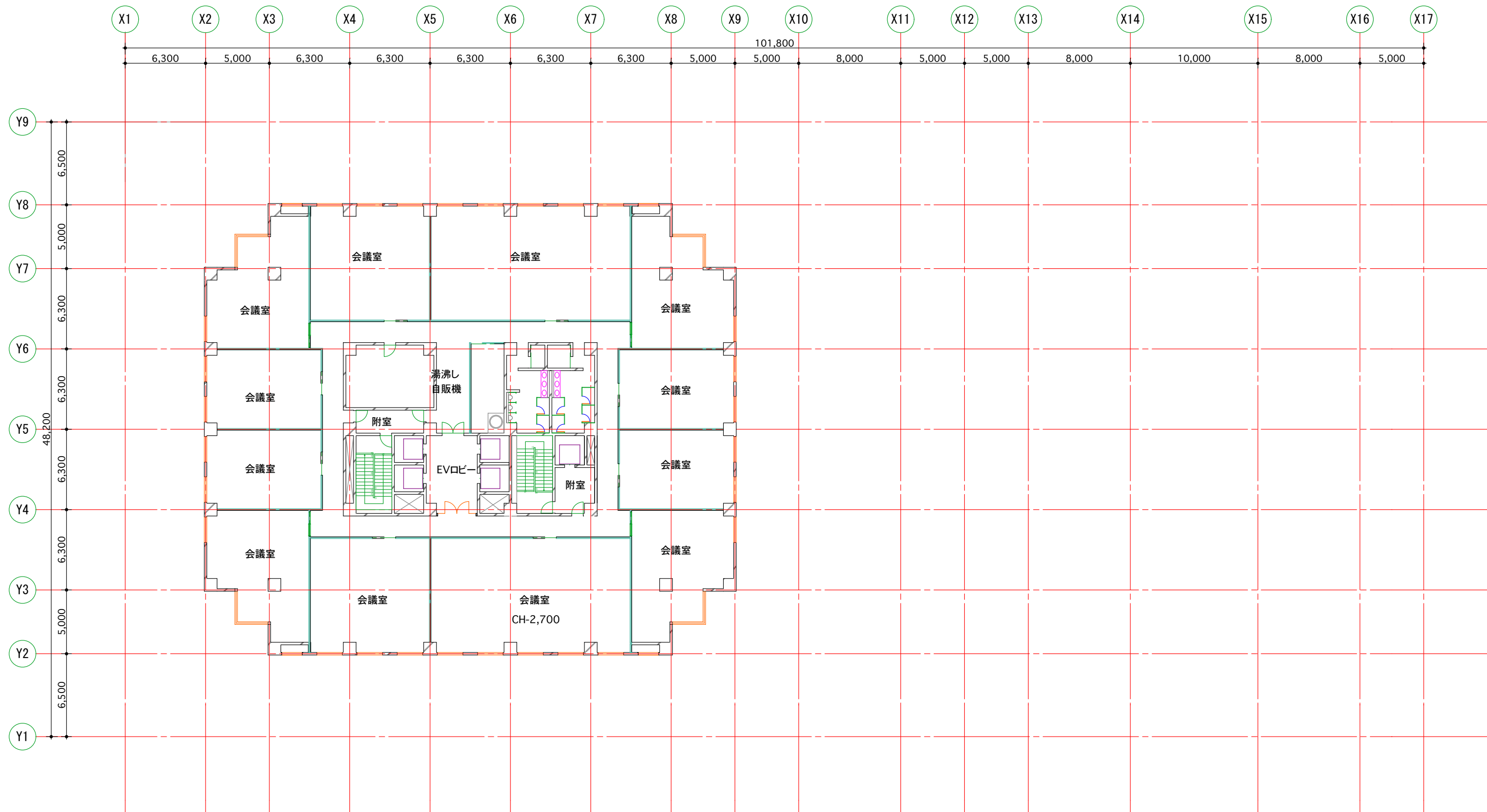


6階 (基準階) 1:300

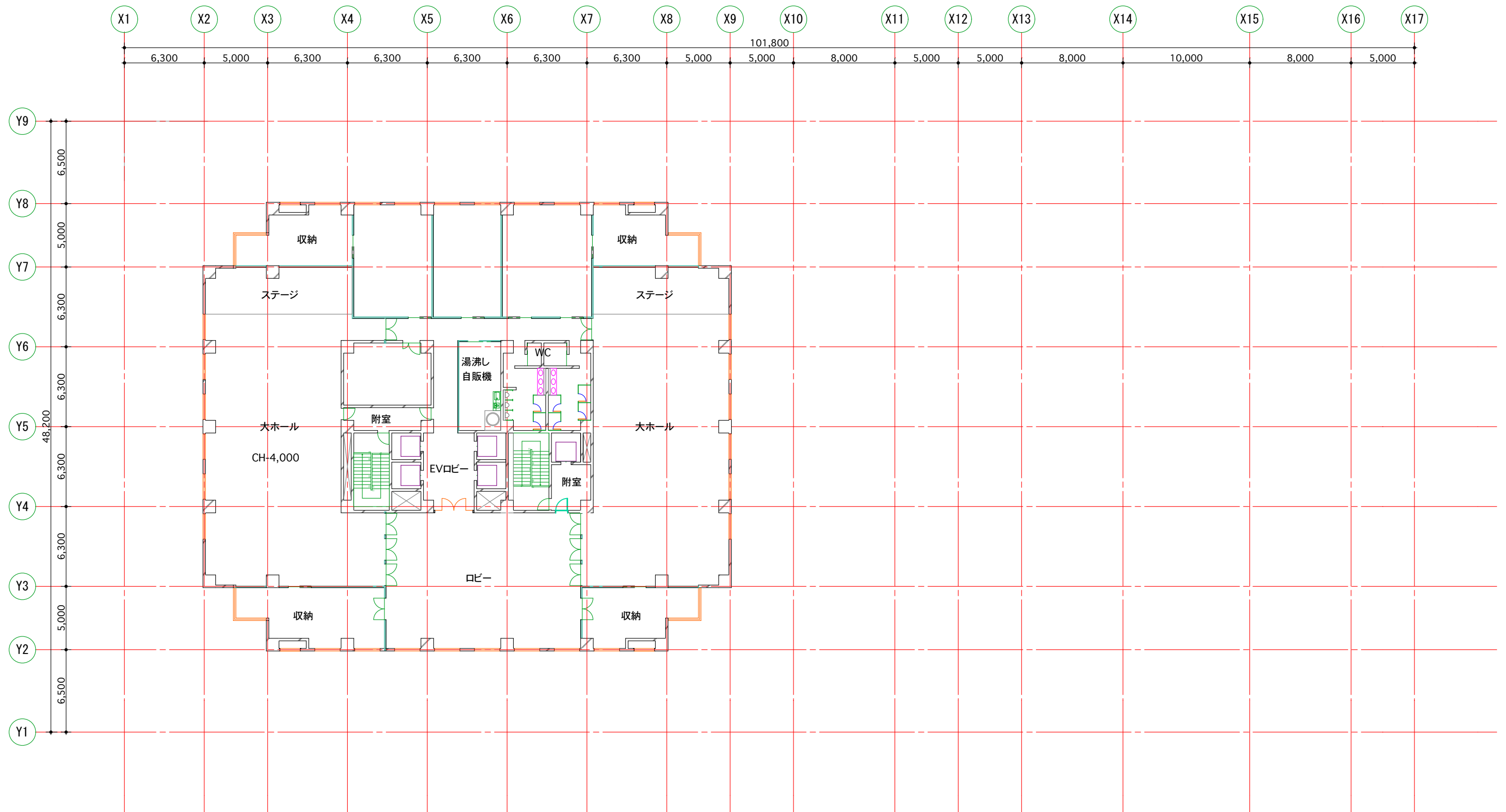


7～14階 1:300

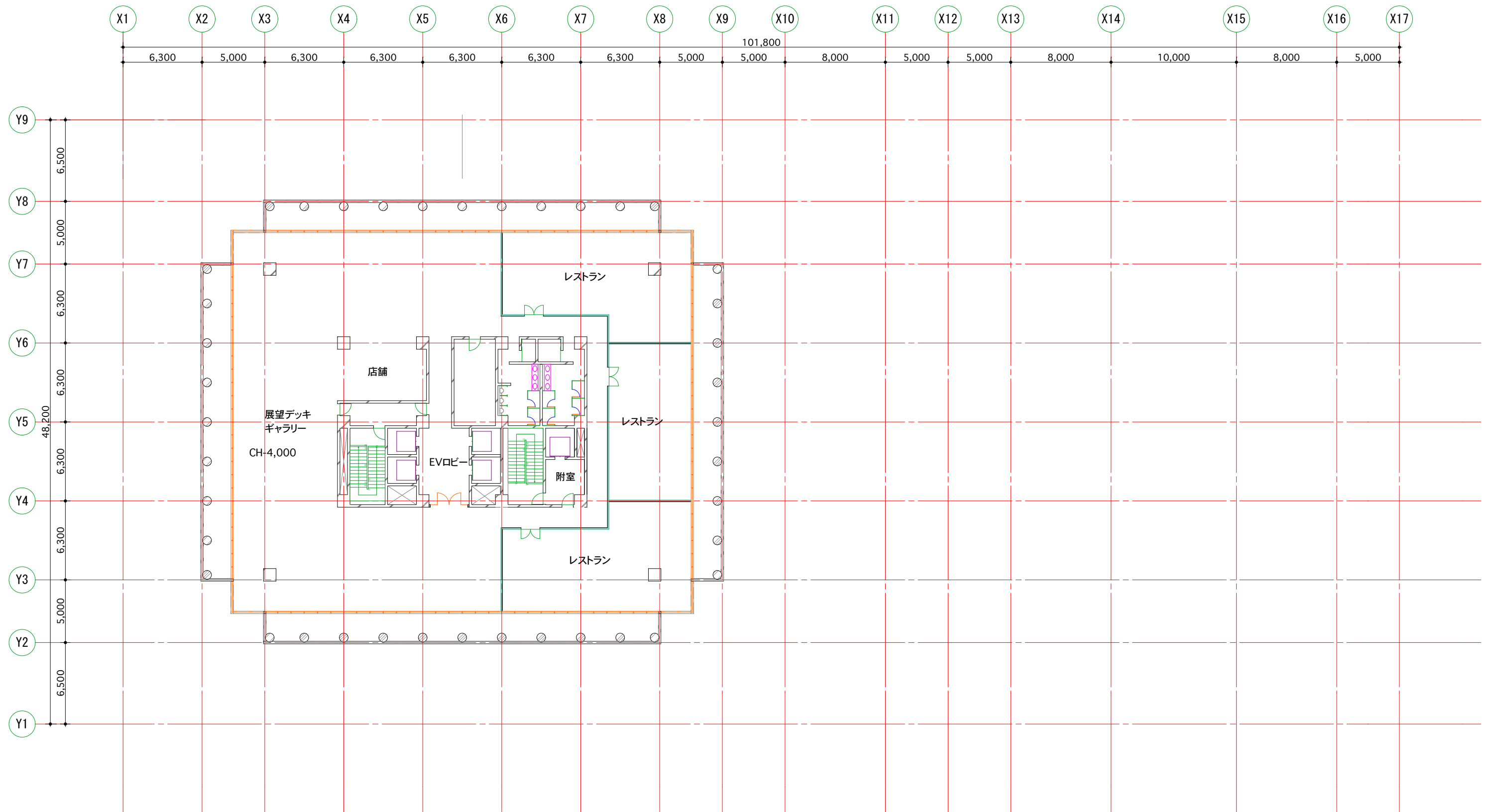




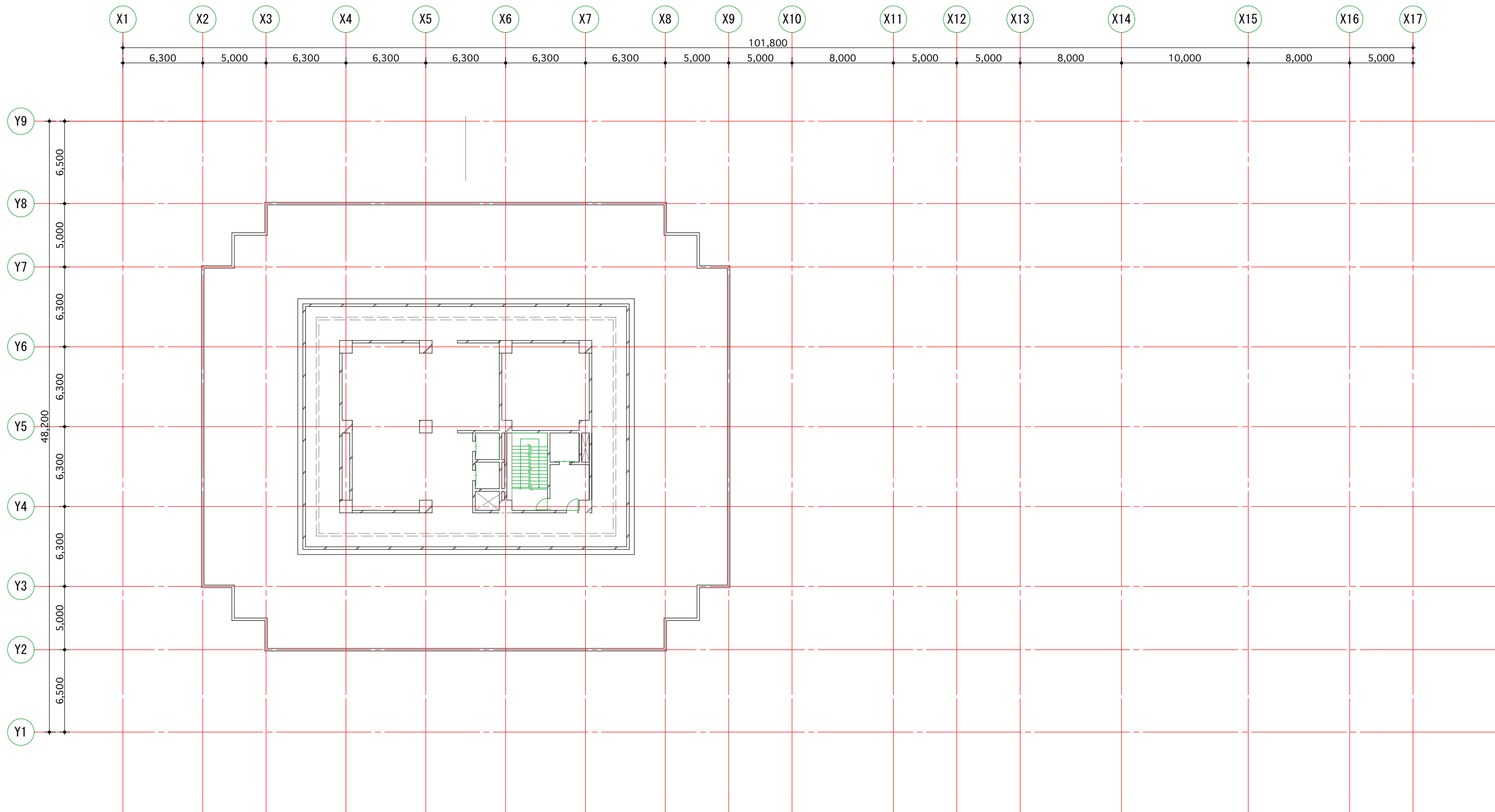
18階(会議室) 1:300



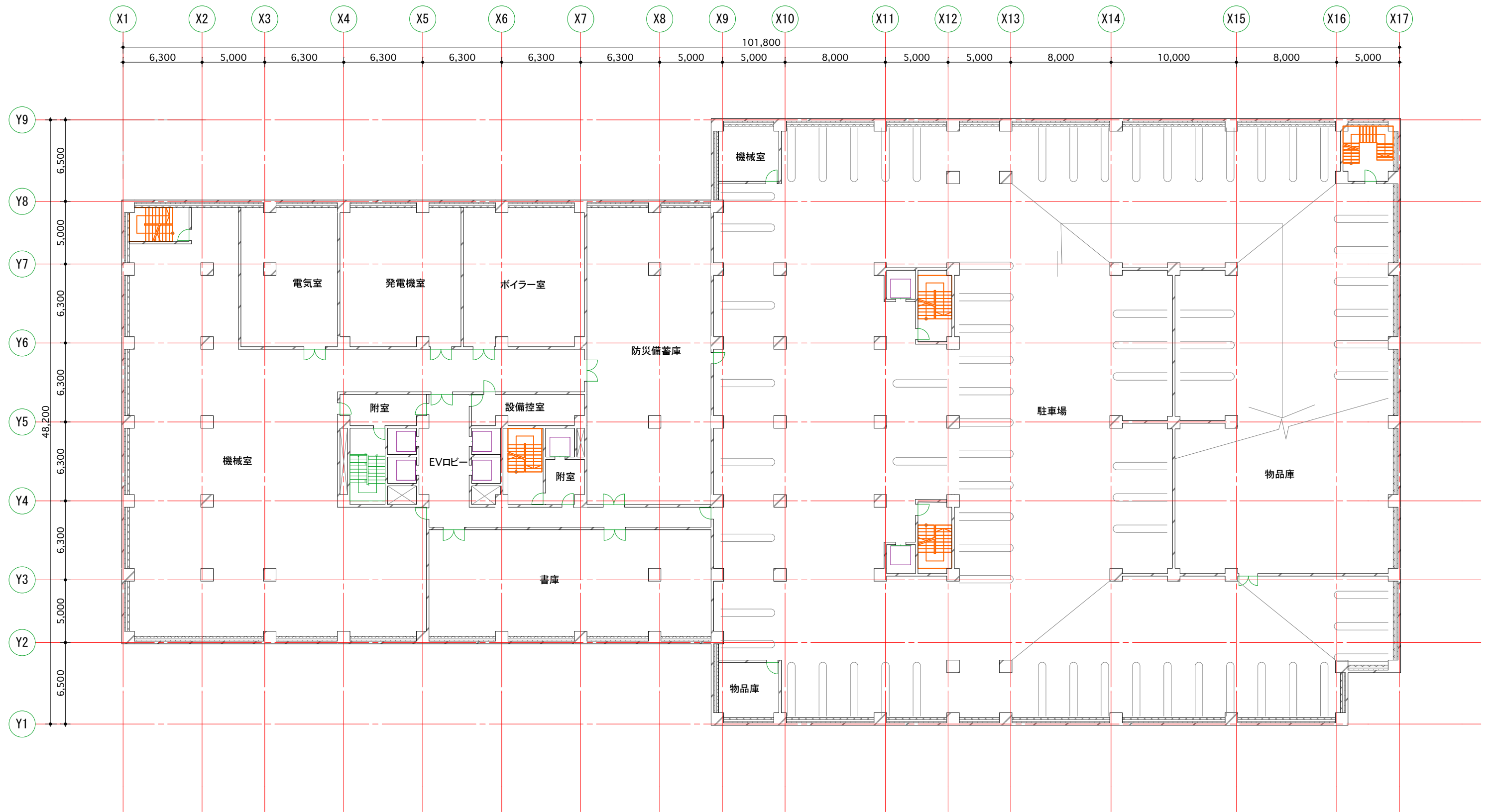
19階（ホール） 1:300



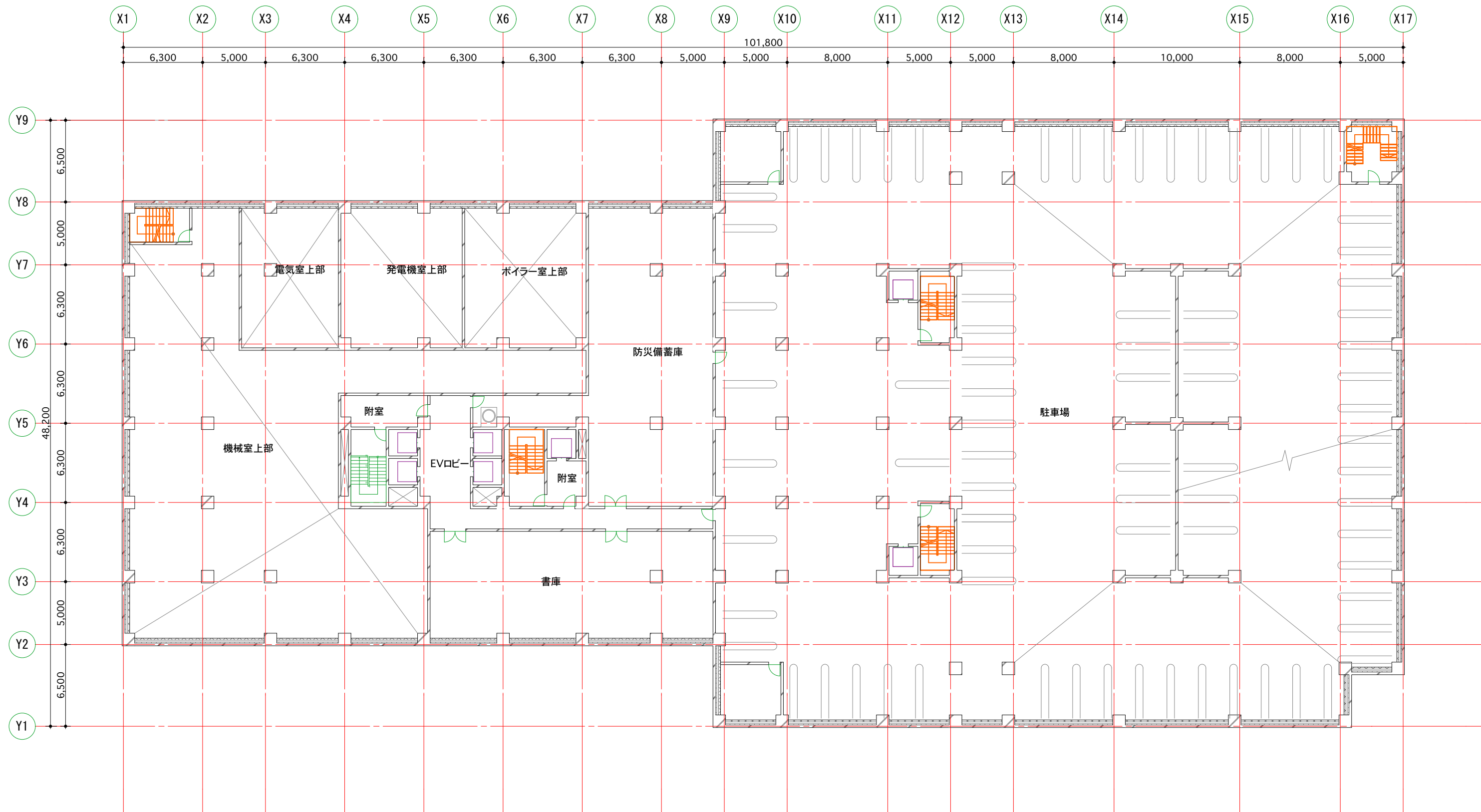
20階（展望） 1:300



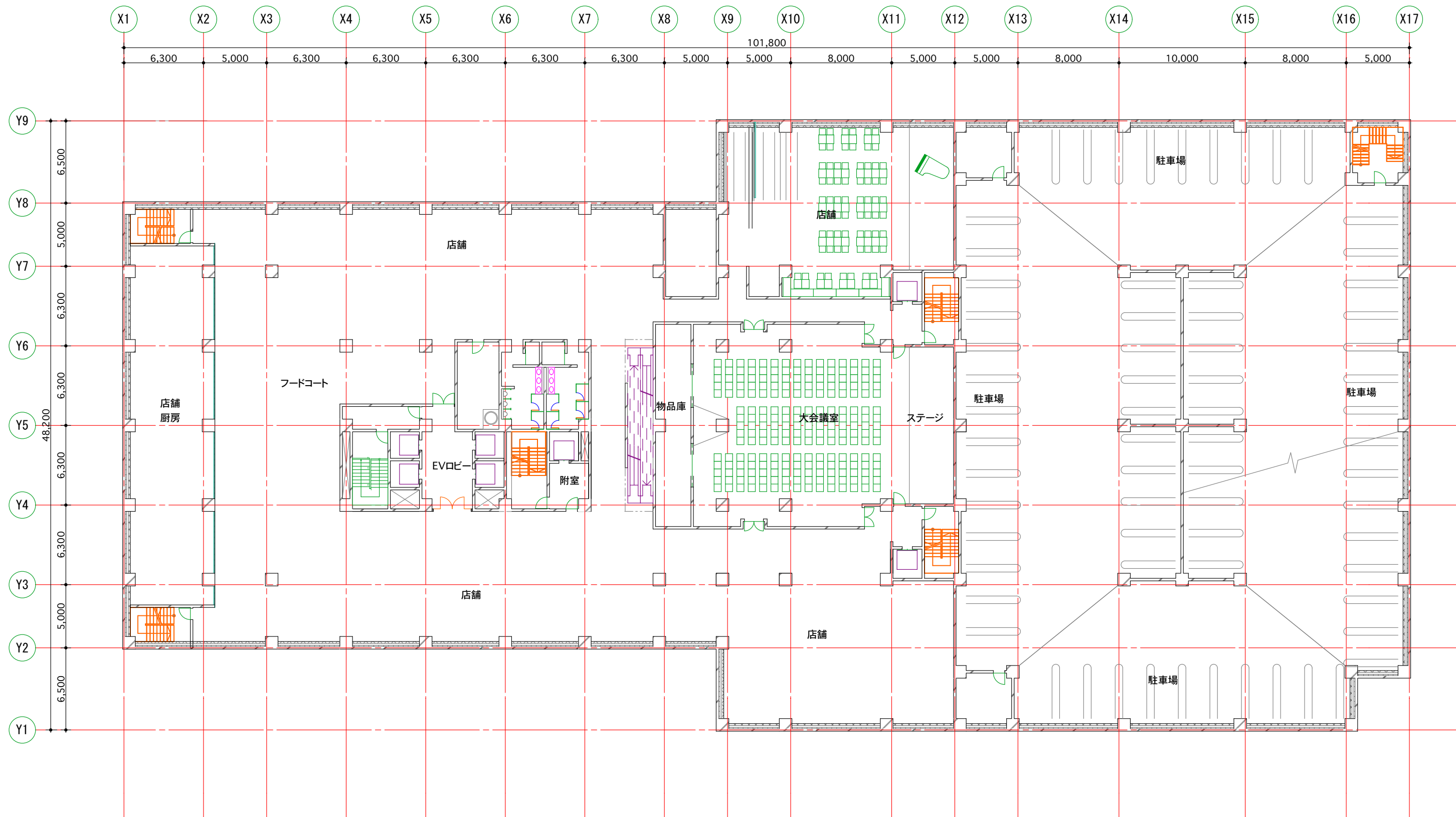
塔屋1階 1:300



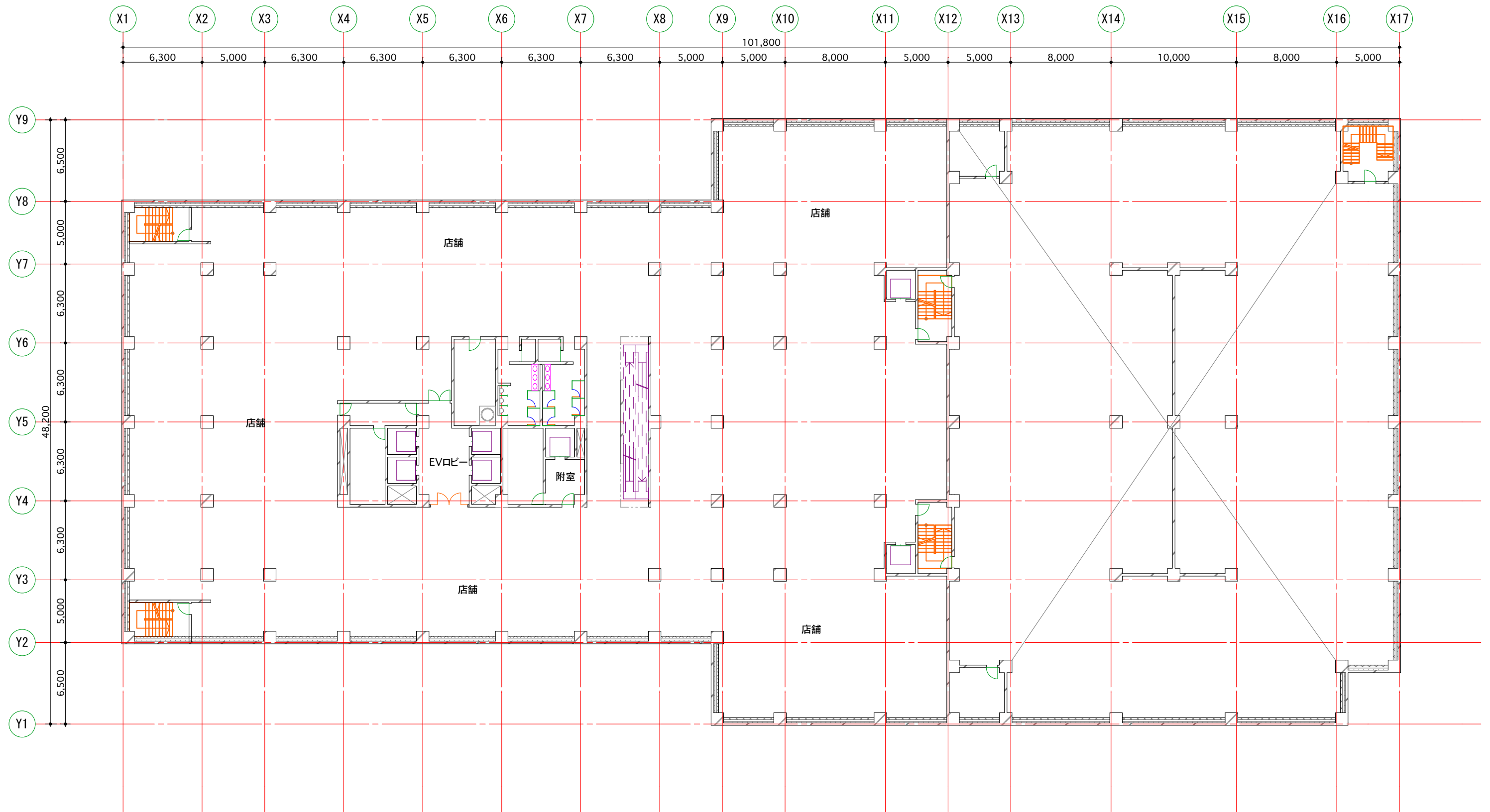
地下5階 1:300



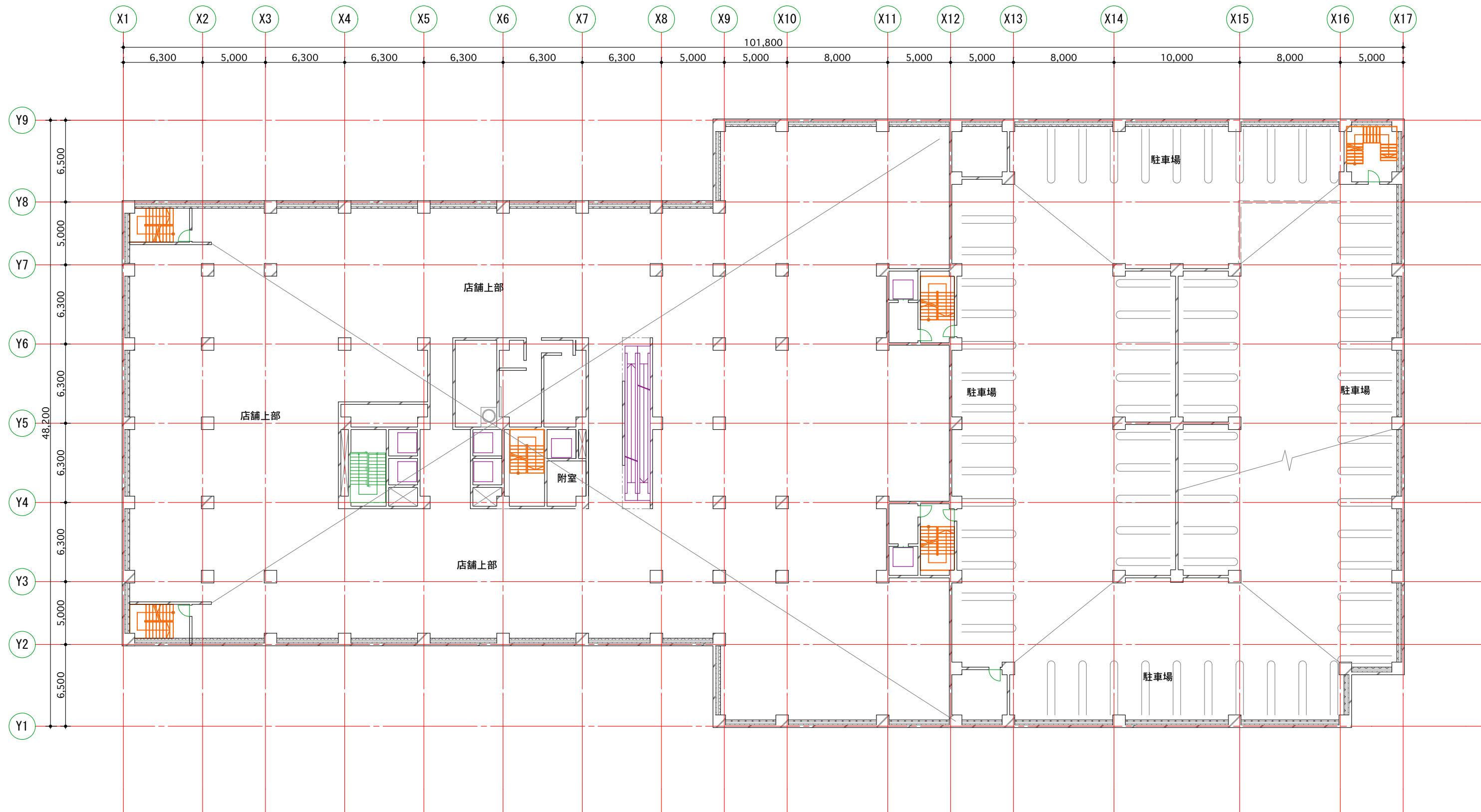
地下4階 1:300



地下3階 1:300



地下1.5階 1:300



地下1階 1:300