

財産の出資について

次の土地及び建物を出資する。

令和4年6月6日提出

旭川市長 今 津 寛 介

1 土地及び建物の表示

(1) 土地

旭川市永山3条23丁目110番1外22筆（別紙のとおり）

(2) 建物

旭川市永山3条23丁目111番地50家屋番号111番50外11件（別紙のとおり）

2 土地及び建物の評価額

(1) 土地 681,510,000円

(2) 建物 637,460,000円

3 出資の相手方

公立大学法人旭川市立大学

(説 明)

公立大学法人旭川市立大学を設立するために、財産を出資しようとするものである。

## (土地)

所在	地番	地目	地積 (m <sup>2</sup> )
旭川市永山3条23丁目	110番1	宅地	695.94
〃	111番50	学校用地	21,781.00
旭川市永山4条23丁目	113番4	〃	21,167.00
旭川市永山町11丁目	66番1	〃	16,804.00
〃	66番2	〃	991.00
〃	66番3	〃	907.00
〃	66番4	〃	14,876.00
旭川市東旭川町桜岡	45番3	原野	67.00
〃	48番1	〃	754.00
〃	48番2	〃	2,975.00
〃	49番1	学校用地	14,391.00
〃	49番2	〃	1,652.00
〃	49番3	原野	2,975.00
〃	50番	学校用地	6,188.00
〃	51番	〃	9,917.00
〃	52番	〃	11,900.00
〃	53番	〃	1,487.00
〃	54番	〃	16,991.00
〃	55番1	原野	7,104.00
〃	55番2	〃	16.00
〃	56番	〃	185.00
〃	57番4	〃	218.00
〃	58番1	〃	1,011.00
合 計			155,052.94

(建 物)

旭川市永山3条23丁目111番地50に所在する建物

登記上の所在	家屋番号	種 類	構 造	面 積 (㎡)
旭川市永山3条23丁目 111番地50	111番50	体育館	鉄骨造亜鉛メッ キ鋼板葺平家建	604.16
旭川市永山3条23丁目 112番地, 113番地 1, 113番地3及び 115番地7	113番1	校舎	鉄筋コンクリー ト造陸屋根5階 建	5,834.41
旭川市永山3条23丁目 114番地1, 114番 地3, 115番地7及び 116番地	114番1	校舎	鉄筋コンクリー ト造陸屋根3階 建	2,682.19
旭川市永山3条23丁目 114番地6	114番6	居宅	木造亜鉛メッキ 鋼板葺2階建	127.59
旭川市永山3条23丁目 115番地7	115番7	図書館・ 校舎	鉄筋コンクリー ト造陸屋根4階 建	2,754.66
合 計				12,003.01

旭川市永山4条23丁目113番地4に所在する建物

登記上の所在	家屋番号	種 類	構 造	面 積 (㎡)
旭川市永山町12丁目 113番地1, 113番 地4, 115番地6及び 115番地7 (注)	113番4	校舎	鉄筋コンクリー ト造陸屋根地下 1階付5階建	6,757.56
旭川市永山4条23丁目 113番地4	113番4の3	ボイラー 室	鉄骨造亜鉛メッ キ鋼板葺平家建	79.20
〃	113番4の4	体育館	鉄骨・鉄筋コン クリート造亜鉛 メッキ鋼板葺陸 屋根2階建	2,083.50
〃	113番4の5	部室	コンクリートブ ロック造亜鉛 メッキ鋼板葺2 階建	379.13
合 計				9,299.39

(注) 永山4条23丁目に所在する当該建物に係る登記上の所在は、住居表示実施前の永山町12丁目である。

旭川市永山3条23丁目111番地50及び永山4条23丁目113番地4に所在する建物

登記上の所在	家屋番号	種 類	構 造	面 積 (㎡)
旭川市永山3条23丁目115番地7及び118番地1並びに永山4条23丁目115番地6, 115番地7及び118番地1	118番1	会館	鉄筋コンクリート造陸屋根2階建	1,617.81

旭川市永山町11丁目66番地1に所在する建物

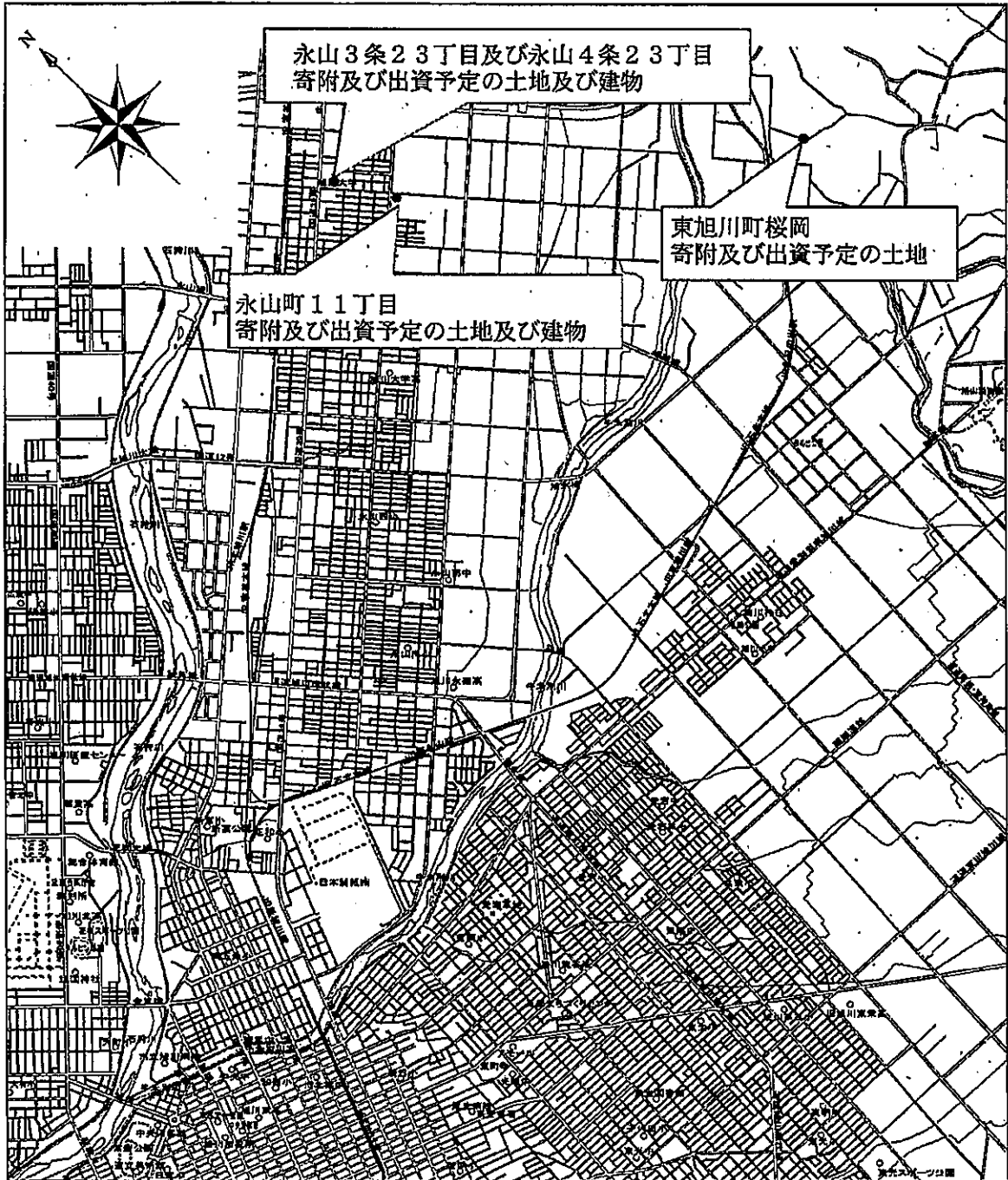
登記上の所在	家屋番号	種 類	構 造	面 積 (㎡)
旭川市永山町11丁目66番地1	66番1の2	練習所	鉄骨造亜鉛メッキ鋼板葺2階建	1,290.84

旭川市永山町11丁目66番地1及び66番地2に所在する建物

登記上の所在	家屋番号	種 類	構 造	面 積 (㎡)
旭川市永山町11丁目66番地1及び66番地2	66番1	更衣所	鉄骨造亜鉛メッキ鋼板葺2階建	343.54

議案第8号及び第9号参考図  
所在 旭川市永山3条23丁目、永山4条  
23丁目、永山町11丁目及び東旭  
川町桜岡

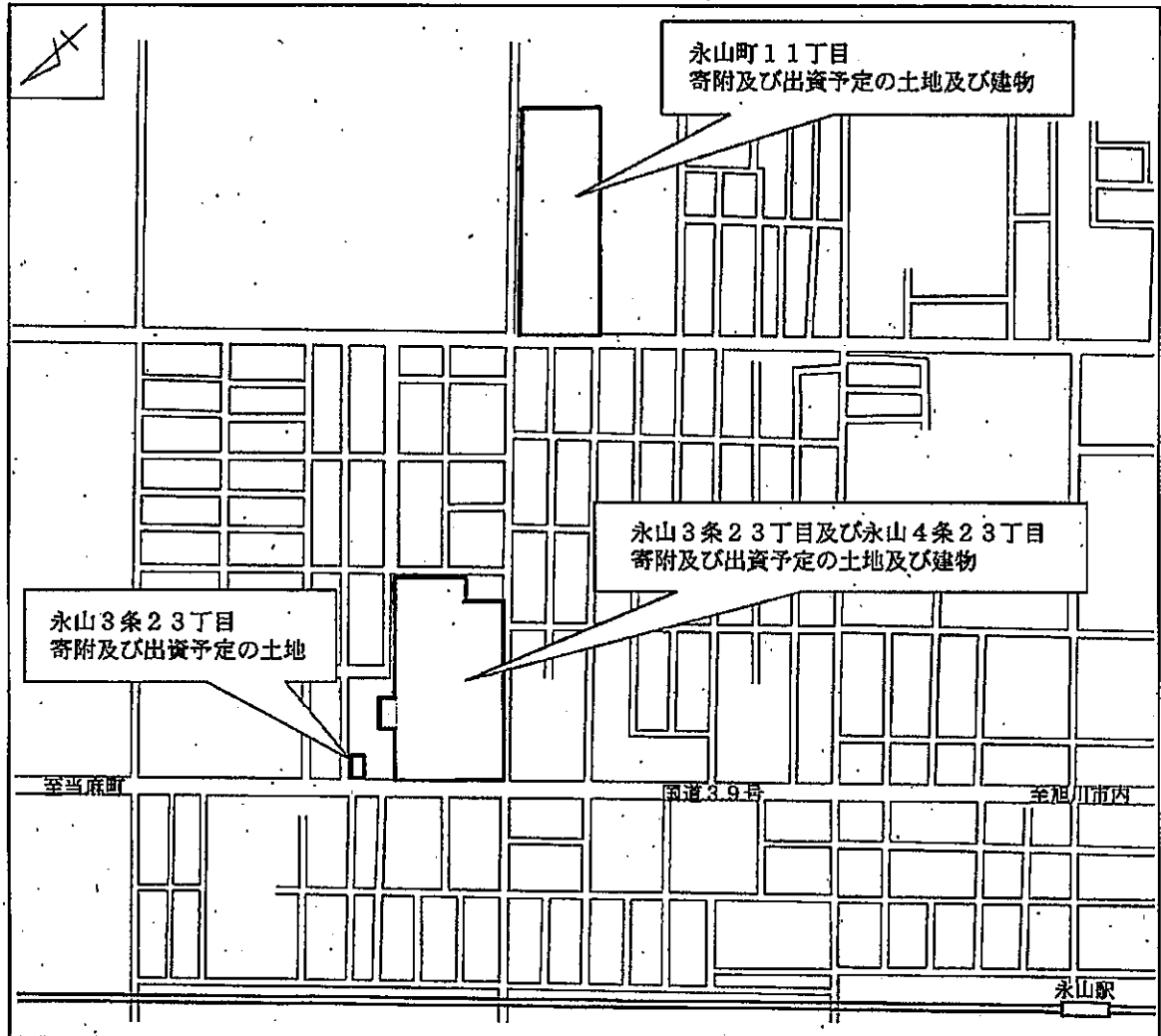
位置図  
縮尺 1:50,000



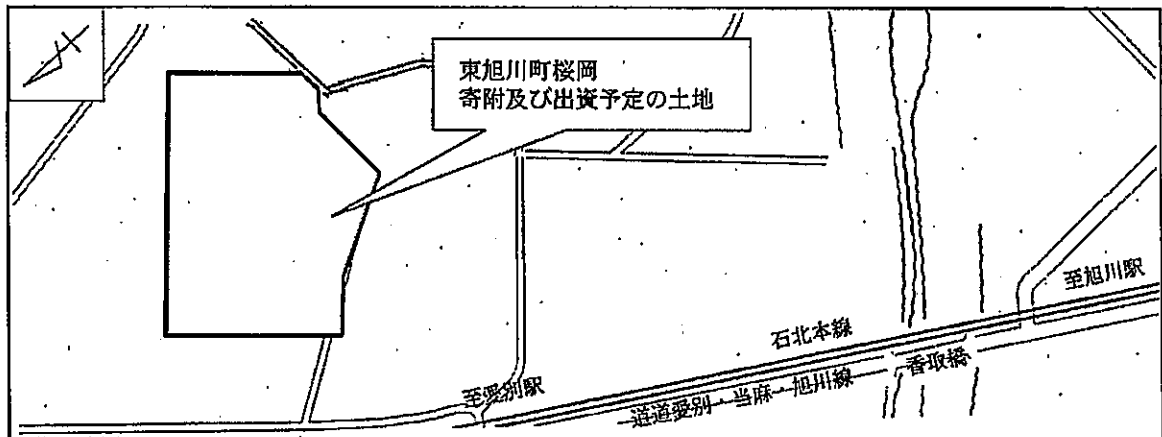
付近見取図


縮尺 1:10,000

旭川市永山3条23丁目、永山4条23丁目及び永山町11丁目



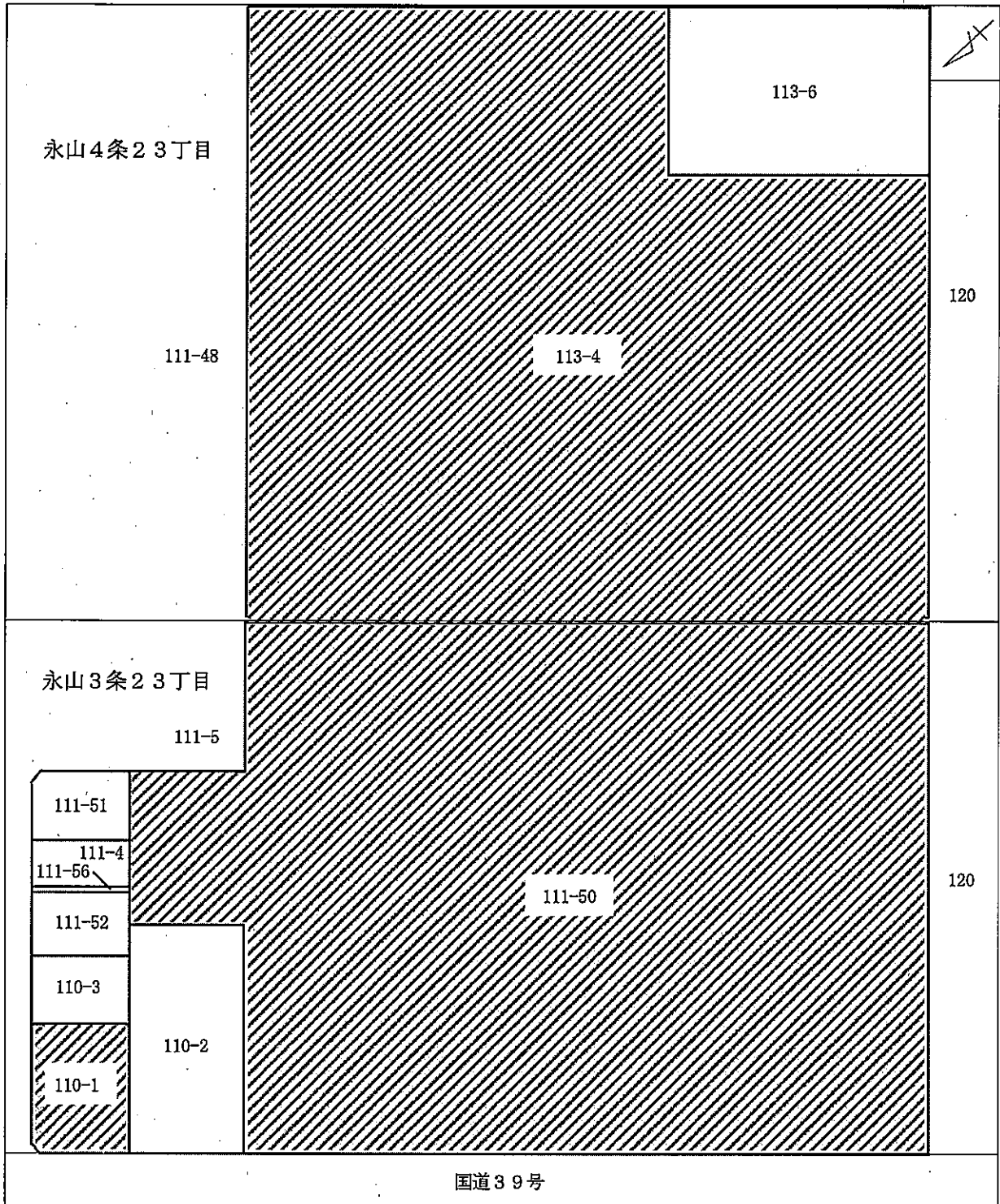
旭川市東旭川町桜岡




 寄附及び出資予定の土地 43,643.94 m<sup>2</sup>

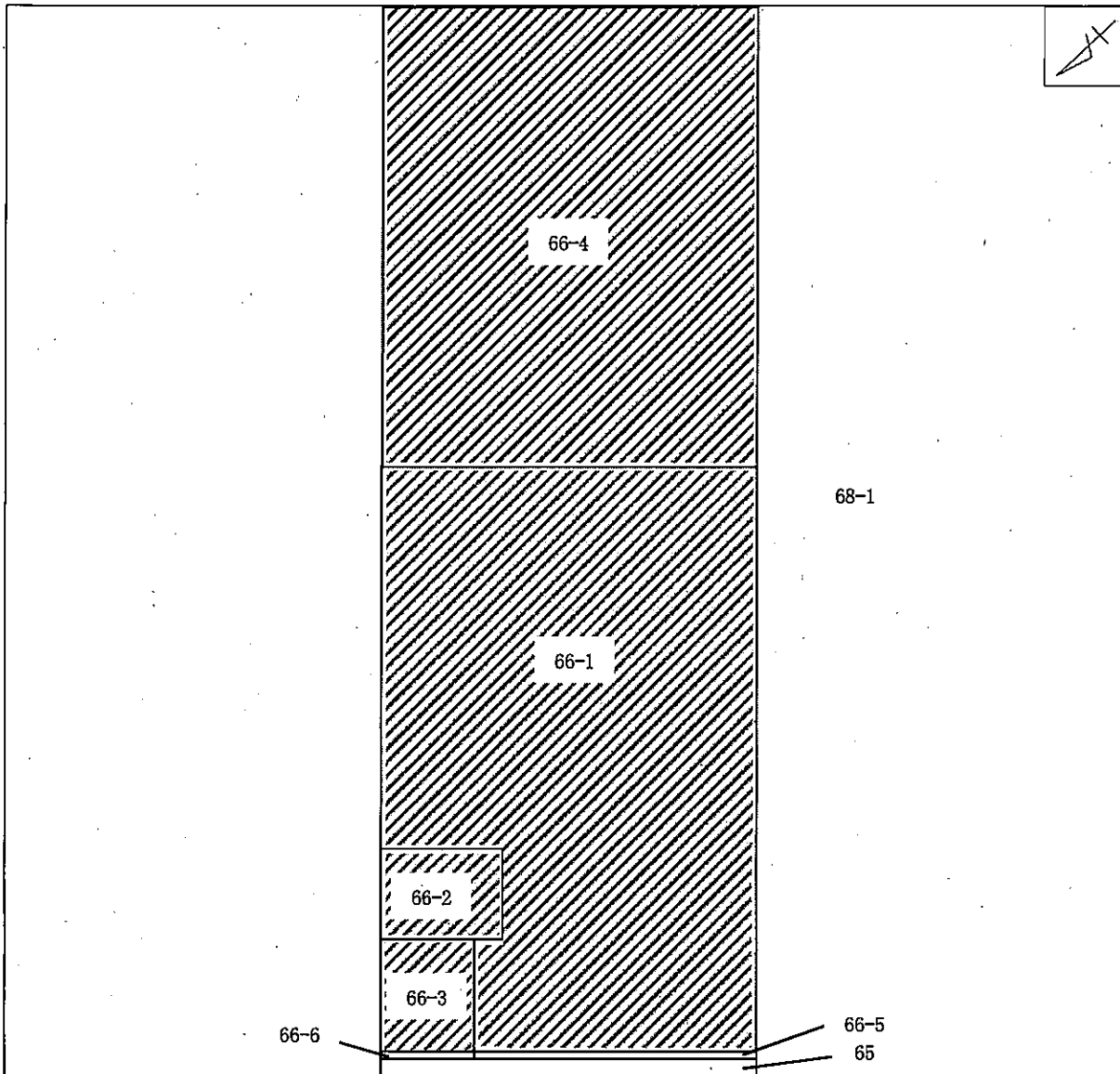
1 土地

(1) 旭川市永山3条23丁目及び永山4条23丁目 (縮尺 1:1,000)




 寄附及び出資予定の土地 33,578 m<sup>2</sup>

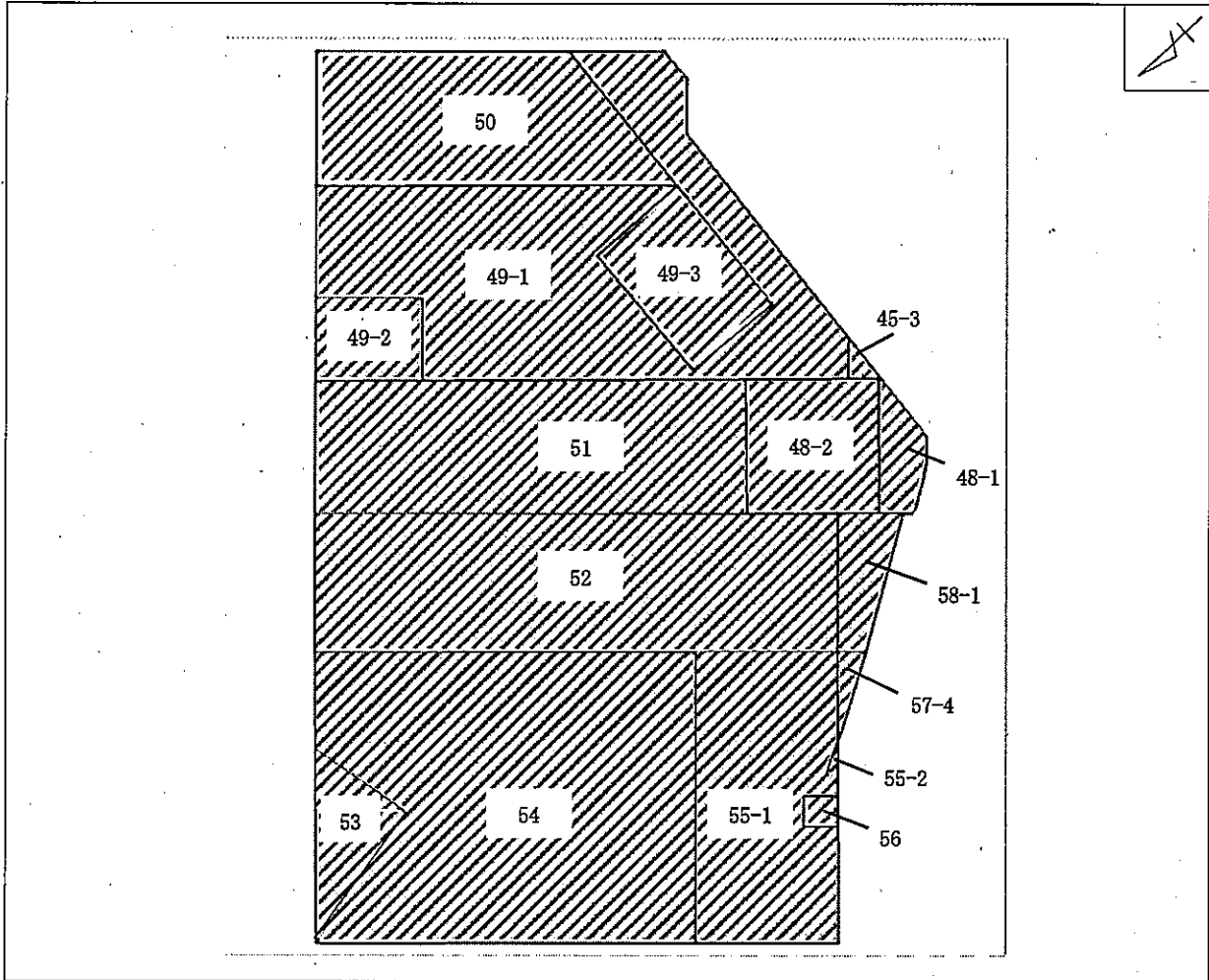
(2) 旭川市永山町11丁目 (縮尺 1:2,000)





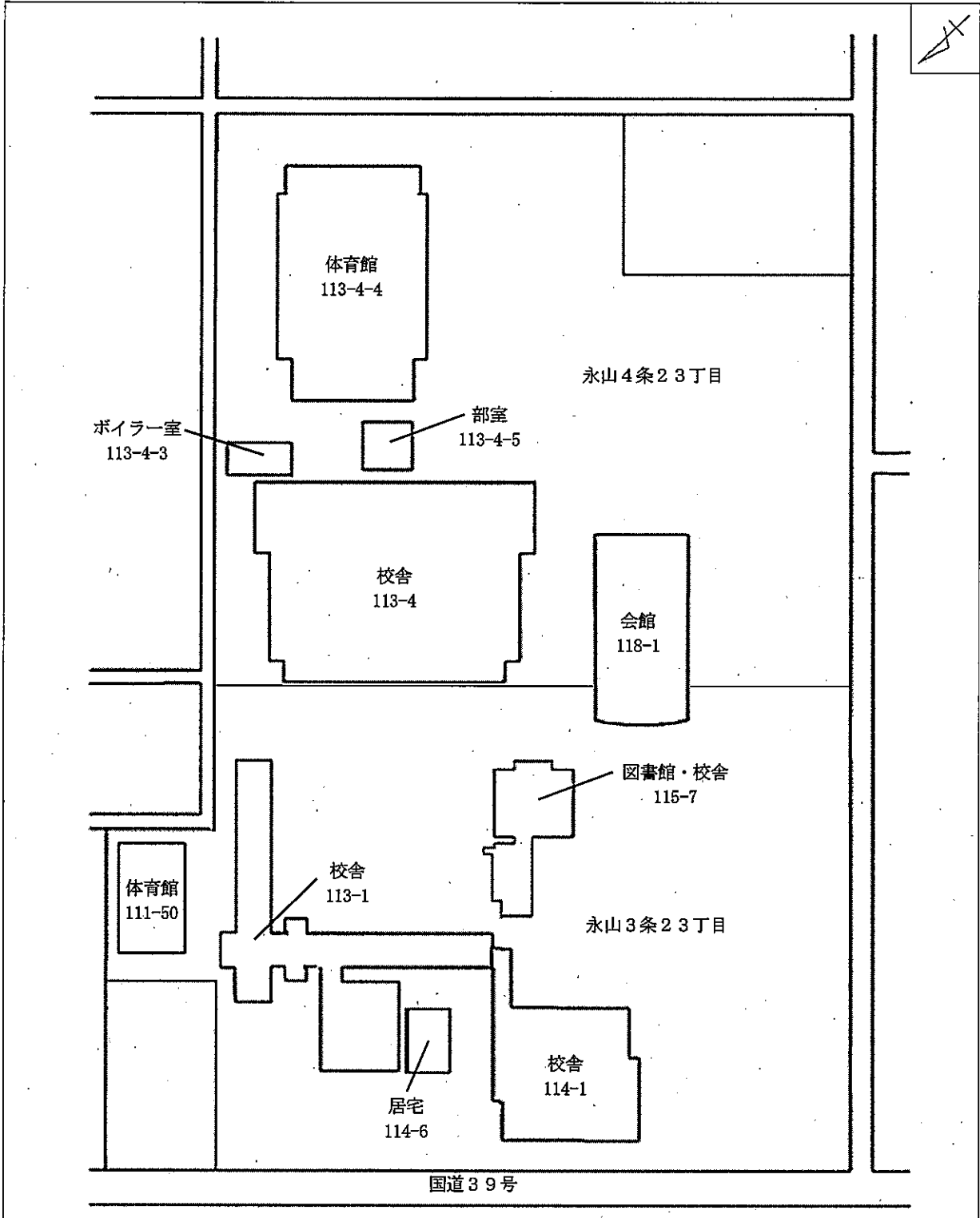
 寄附及び出資予定の土地 77,831 m<sup>2</sup>

(3) 旭川市東旭川町桜岡 (縮尺 1:3,000)



2 建物

(1) 旭川市永山3条23丁目及び永山4条23丁目(永山町12丁目)(縮尺 1:1,000)



寄附及び出資予定の建物 1,634.38 m<sup>2</sup>

(2) 旭川市永山町11丁目 (縮尺 1:2,000)

