

平成 31 年度  
(2019 年度)

一般会計予算書  
各特別会計予算書

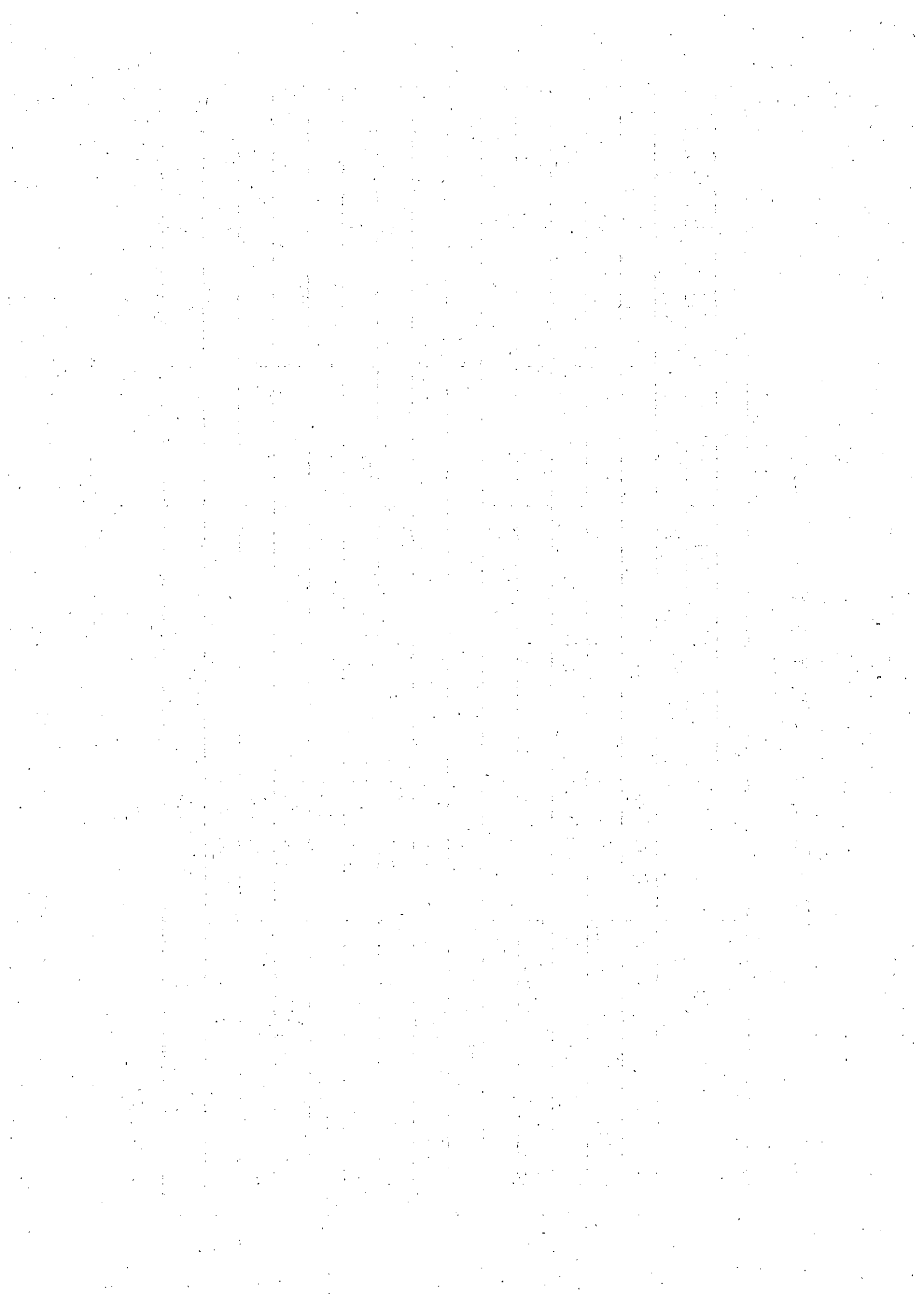
旭川市



平成31年度旭川市各会計予算総括表

(単位：千円)

会計名	当初予算額	補正予算額				
		第1回 月 日	第2回 月 日	第3回 月 日	第4回 月 日	第5回 月 日
一 一般会計	157,070,000					
国民健康保険事業	36,076,479					
動物園事業	1,299,940					
公共駐車場事業	89,237					
育英事業	97,023					
駅周辺開発事業	73,730					
介護保険事業	34,824,842					
母子福祉資金等貸付事業	197,413					
後期高齢者医療事業	5,267,465					
水道事業	10,771,285					
下水道事業	14,337,262					
病院事業	13,024,990					
計	116,059,666					
合 計	273,129,666					



# 目 次

平成31年度 旭川市一般会計予算 .....	1
平成31年度 旭川市国民健康保険事業特別会計予算 .....	15
平成31年度 旭川市動物園事業特別会計予算 .....	19
平成31年度 旭川市公共駐車場事業特別会計予算 .....	23
平成31年度 旭川市育英事業特別会計予算 .....	27
平成31年度 旭川市駅周辺開発事業特別会計予算 .....	31
平成31年度 旭川市介護保険事業特別会計予算 .....	35
平成31年度 旭川市母子福祉資金等貸付事業特別会計予算 .....	39
平成31年度 旭川市後期高齢者医療事業特別会計予算 .....	43



# 平成31年度 旭川市一般会計予算

平成31年度旭川市の一般会計予算は、次に定めるところによる。

## (歳入歳出予算)

第1条 歳入歳出予算の総額は、歳入歳出それぞれ157,070,000千円と定める。

2 歳入歳出予算の款項の区分及び当該区分ごとの金額は、「第1表歳入歳出予算」による。

## (債務負担行為)

第2条 地方自治法(昭和22年法律第67号)第214条の規定により債務を負担する行為をすることができる事項、期間及び限度額は、「第2表債務負担行為」による。

## (地方債)

第3条 地方自治法第230条第1項の規定により起こすことができる地方債の起債の目的、限度額、起債の方法、利率及び償還の方法は、「第3表地方債」による。

## (一時借入金)

第4条 地方自治法第235条の3第2項の規定による一時借入金の借入れの最高額は、20,000,000千円と定める。

第 1 表 歳入歳出予算

1 歳入

(単位：千円)

款	項	金額
1 市 税		40,200,000
	1 市民税	17,814,532
	2 固定資産税	14,655,322
	3 軽自動車税	734,634
	4 市たばこ税	2,674,450
	5 入湯税	27,353
	6 事業所税	1,352,931
	7 都市計画税	2,940,778
2 ゴルフ場利用税交付金		13,500
	1 ゴルフ場利用税交付金	13,500
3 自動車取得税交付金		137,000
	1 自動車取得税交付金	137,000
4 環境性能割交付金		50,000
	1 環境性能割交付金	50,000
5 国有提供施設等所在市町村助成交付金		260,000
	1 国有提供施設等所在市町村助成交付金	260,000
6 地方特例交付金		416,000
	1 地方特例交付金	266,244
	2 子ども・子育て支援臨時交付金	149,756
7 地方交付税		31,863,000
	1 地方交付税	31,863,000
8 交通安全対策特別交付金		56,000
	1 交通安全対策特別交付金	56,000
9 地方譲与税		1,437,000
	1 自動車重量譲与税	850,000
	2 航空機燃料譲与税	277,000
	3 地方揮発油譲与税	310,000
10 利子割交付金		77,000
	1 利子割交付金	77,000
11 配当割交付金		118,000



(単位：千円)

款	項	金額
	1 配当割交付金	118,000
12 株式等譲渡所得割交付金		89,000
	1 株式等譲渡所得割交付金	89,000
13 地方消費税交付金		6,705,000
	1 地方消費税交付金	6,705,000
14 分担金及び負担金		515,804
	1 負担金	515,804
15 使用料及び手数料		3,563,111
	1 使用料	2,324,864
	2 手数料	1,238,247
16 国庫支出金		33,557,120
	1 国庫負担金	29,674,200
	2 国庫補助金	3,692,117
	3 委託金	190,803
17 道支出金		10,880,382
	1 道負担金	8,303,880
	2 道補助金	1,952,917
	3 委託金	588,433
	4 道交付金	35,152
18 財産収入		333,763
	1 財産運用収入	61,739
	2 財産売払収入	272,024
19 寄附金		328,005
	1 寄附金	328,005
20 繰入金		1,866,604
	1 基金繰入金	1,862,787
	2 特別会計繰入金	3,817
21 繰越金		1
	1 繰越金	1
22 諸収入		10,680,710
	1 延滞金加算金及び過料	90,079



## 2 歳 出

(単位:千円)

款	項	金 額
1 議会費		469,355
	1 議会費	469,355
2 総務費		5,693,088
	1 総務管理費	4,168,481
	2 徴税費	772,974
	3 戸籍住民基本台帳費	409,599
	4 選挙費	296,236
	5 統計調査費	28,574
	6 監査委員費	17,224
3 民生費		69,922,225
	1 社会福祉費	29,104,877
	2 児童福祉費	20,777,953
	3 生活保護費	20,039,394
	4 災害救助費	1
4 衛生費		8,869,658
	1 保健衛生費	2,793,710
	2 清掃費	3,267,629
	3 上水道費	288,708
	4 下水道費	1,226,330
	5 病院費	1,293,281
5 労働費		95,125
	1 労働費	95,125
6 農林水産業費		1,536,281
	1 農業費	1,400,400
	2 林業費	135,881
7 商工費		7,055,694
	1 商工費	7,055,694
8 土木費		17,247,954
	1 土木管理費	194,686
	2 道路橋りょう費	9,740,811
	3 河川費	90,000

(單位：千円)

款	項	金額
	4 空港費	1,377,984
	5 都市計画費	4,027,332
	6 住宅費	1,817,141
9 消防費		813,818
	1 消防費	813,818
10 教育費		9,399,781
	1 教育総務費	83,448
	2 小学校費	3,367,888
	3 中学校費	1,366,347
	4 幼稚園費	193,421
	5 社会教育費	1,422,357
	6 保健体育費	2,937,411
	7 私立学校等振興費	28,909
11 災害復旧費		60,250
	1 農林水産業施設災害復旧費	10,000
	2 土木施設災害復旧費	50,250
12 公債費		18,176,771
	1 公債費	18,176,771
13 職員費		17,680,000
	1 職員費	17,680,000
14 予備費		50,000
	1 予備費	50,000
歳出	合計	157,070,000

## 第 2 表 債務負担行為

事 項	期 間	限 度 額
(290) 非常用発電機賃借料	平成 32 年度 から 平成 34 年度 まで	非常用発電機賃 借料 36,667千円
(291) サーバー受電用無停電電源装置等賃借料	平成 32 年度 から 平成 34 年度 まで	サーバー受電用 無停電電源装置 等賃借料 13,750千円
(292) 桜岡地区情報通信基盤賃借料	平成 32 年度 から 平成 41 年度 まで	桜岡地区情報通 信基盤賃借料 48,981千円
(293) 戸籍システム整備費	平成 32 年度 から 平成 37 年度 まで	戸籍システム整 備費 256,811千円
(294) 神居支所暖房機賃借料	平成 32 年度 から 平成 34 年度 まで	神居支所暖房機 賃借料 3,526千円
(295) 老人福祉施設建設補助金	平成 32 年度	老人福祉施設建 設補助金 245,000千円
(296) 平成 31 年度高齢者バス料金助成金	平成 32 年度	高齢者バス利用 実績金額から利 用者負担額を控 除して得た額の うち市負担額
(297) 高齢者バス料金助成乗車証交付委託料	平成 32 年度	委託単価に交付 件数を乗じて得 た額
(298) 福祉タクシー利用料金等助成金	平成 32 年度	福祉タクシー乗 車券・自動車燃 料給付券共通券 の平成32年4月 ・5月分の利用 実績額
(299) 缶・びん等資源物中間処理施設整備事業実施支援業務委託料	平成 32 年度	缶・びん等資源 物中間処理施設 整備事業実施支 援業務委託料 12,842千円
(300) 廃棄物収集車購入費	平成 32 年度 から 平成 37 年度 まで	北海道市町村備 荒資金組合から 購入する車両購 入費 16,520千円
(301) 平成 31 年度旭川市中小企業振興資金（大型設備等導入資金（ものづく り支援融資））融資に係る利子補給	平成 32 年度 から 平成 37 年度 まで	大型設備等導入 資金融資枠 400,000千円の うち、ものづく

注 各事項名に付されている番号は、債務負担行為の管理上の番号である。

事 項	期 間	限 度 額
		り支援融資（融資見込み200,000千円）として、金融機関が融資した金額に貸付利率を乗じた額のうち年1.0%相当分
(302) 平成31年度旭川市中小企業振興資金（企業立地促進資金）融資に係る利子補給	平成32年度から平成35年度まで	企業立地促進資金融資枠280,000千円について、金融機関が融資した金額に貸付利率を乗じた額年2.5%以内
(303) 平成31年度旭川市中小企業振興資金（経営革新・販路拡大等支援資金（経営革新・販路拡大等支援融資））融資に係る利子補給	平成32年度から平成37年度まで	経営革新・販路拡大等支援資金（経営革新・販路拡大等支援融資）融資枠100,000千円について、金融機関が融資した金額に貸付利率を乗じた額のうち年1.0%相当分
(304) 平成31年度旭川市中小企業振興資金（経営革新・販路拡大等支援資金（経営力強化サポート融資））融資に係る利子補給	平成32年度から平成34年度まで	経営革新・販路拡大等支援資金（経営力強化サポート融資）融資枠300,000千円について、金融機関が融資した金額に貸付利率を乗じた額年2.0%以内
(305) 平成31年度旭川市中小企業振興資金（新規創業支援資金）融資に係る利子補給	平成32年度から平成34年度まで	新規創業支援資金融資枠250,000千円について、金融機関が融資した金額に貸付利率を乗じた額年2.2%以内
(306) 平成31年度旭川市中小企業振興資金（おもてなし環境整備資金）融資に係る利子補給	平成32年度から平成37年度まで	おもてなし環境整備資金融資枠15,000千円について、金融機関が融資した金額に貸付利率を乗

事 項	期 間	限 度 額
		じた額 年3.5%以内
(307) 平成31年度旭川市中小企業振興資金（中心市街地新規出店支援資金） 融資に係る利子補給	平成32年度 から 平成35年度 まで	中心市街地新規 出店支援資金融 資枠100,000千 円について、金 融機関が融資し た金額に貸付利 率を乗じた額 年2.2%以内
(308) 平成31年度日本政策金融公庫の新規創業者向け融資に係る利子補給	平成32年度 から 平成33年度 まで	日本政策金融公 庫の新規創業者 向け融資の利用 見込額150,000 千円について、 当該公庫が融資 した金額に貸付 利率を乗じた額 のうち2/3相当 分 年2.2%以内
(309) 平成31年度日本政策金融公庫の立地企業向け融資に係る利子補給	平成32年度 から 平成35年度 まで	日本政策金融公 庫の立地企業向 け融資の利用見 込額200,000千 円について、当 該公庫が融資し た金額に貸付利 率を乗じた額 年2.0%以内
(310) 平成31年度旭川市中小企業振興資金（緊急対策資金（倒産関連融資） ）融資に係る損失補償	平成32年度 から 平成40年度 まで	緊急対策資金（ 倒産関連融資） 融資枠50,000千 円について、北 海道信用保証協 会が代位弁済し た金額から同協 会の回収額及び 株式会社日本政 策金融公庫の保 険金を除いた額
(311) 旭川大雪アリーナ製氷設備改修工事負担金	平成32年度	旭川大雪アリー ナ製氷設備改修 工事負担金 165,660千円
(312) 平成31年度農業経営改善資金利子補給金	平成32年度 から 平成41年度 まで	農業協同組合が 農業者に対して 融資した農業経 営改善資金の額 に次の利率を乗 じて得た金額（

事 項	期 間	限 度 額
		融資枠640,000千円) 年1.95%以内
(313) 平成31年度全道JA統一要綱資金利子補給金	平成32年度 から 平成41年度 まで	農業協同組合が 農業者に対して 融資した全道JA 統一要綱資金 の額に次の利率 を乗じて得た金 額(融資枠 10,000千円) 年0.01%以内
(314) 第2豊岡団地2-A号棟建設工事費	平成32年度	第2豊岡団地2 -A号棟建設工 事費 1,024,180千円
(315) 排水ポンプ車購入費	平成32年度 から 平成37年度 まで	北海道市町村備 荒資金組合から 購入する車両購 入費 45,806千円
(316) はしご付消防自動車オーバーホール取替キット購入費	平成32年度 から 平成35年度 まで	北海道市町村備 荒資金組合から 購入する防災資 機材購入費 34,498千円
(317) 消防連絡車購入費	平成32年度 から 平成35年度 まで	北海道市町村備 荒資金組合から 購入する車両購 入費 3,713千円
(318) ボイラー運転保守管理等業務委託料	平成32年度	ボイラー運転保 守管理等業務委 託料 6,290千円
(319) 東栄小学校増改築費	平成32年度	東栄小学校増改 築費 2,460,648千円
(320) 千代田小学校増改築設計費	平成32年度	千代田小学校増 改築設計費 53,600千円
(321) 旭川市大雪クリスタルホール舞台設備操作等業務委託料	平成32年度	旭川市大雪クリ スタルホール舞 台設備操作等業 務委託料 23,723千円
(322) 旭川市大雪クリスタルホール利用者等対応業務委託料	平成32年度	旭川市大雪クリ スタルホール利 用者等対応業務 委託料 10,685千円



(変更分)

事 項	期 間		限 度 額	
	変 更 前	変 更 後	変 更 前	変 更 後
(140) 地方税ポータルシステムASPサービス利用料	-	-	16,631千円	19,727千円
(167) 旭川市東部スケートリンク指定管理料	-	-	43,733千円	43,812千円
(168) 旭川市柔道場指定管理料	-	-	8,293千円	8,518千円
(169) 旭川市旭正農業構造改善センター指定管理料	-	-	58,466千円	58,885千円
(170) 旭川市永山ふれあいセンター指定管理料	-	-	65,722千円	66,137千円
(171) 旭川市東鷹栖農村活性化センター指定管理料	-	-	102,410千円	102,953千円
(172) 旭川市21世紀の森施設指定管理料	-	-	233,883千円	234,049千円
(203) 旭川市嵐山レクリエーション施設指定管理料	-	-	238,890千円	242,219千円
(237) 消防防災指令センター保守業務委託料	-	-	99,936千円	101,787千円

第 3 表 地方債

起債の目的	限度額 千円	起債の方法	利率	償還の方法
カムイスキーリンクス 索道等整備事業	110,000	普通貸借(証書借入) 又は証券発行	5.0%以内 (ただし、利率見直し方 式で借り入れる資金につ いて、利率の見直しを行 った後においては、当該 見直し後の利率)	政府資金についてはその融資 条件により、銀行その他の場 合にはその債権者と協定する ものとする。 ただし、財政の都合により据 置期間を短縮し、もしくは繰 上償還をすることができる。
緑が丘地域複合 コミュニティ 施設(仮称)整備事業	102,600	同上	同上	同上
庁舎整備推進事業	234,100	同上	同上	同上
支所等施設再編整備事業	7,100	同上	同上	同上
アスベスト含有 煙突対策事業	129,600	同上	同上	同上
障害者福祉施設 建設補助事業	12,900	同上	同上	同上
私立認可保育所等 建設補助事業	30,000	同上	同上	同上
保育施設整備事業	13,500	同上	同上	同上
障害者福祉センター前 施設共用駐車場整備事業	54,200	同上	同上	同上
生活館施設整備事業	4,800	同上	同上	同上
老人福祉施設 建設補助事業	98,000	同上	同上	同上
旭川聖苑火葬炉等 整備事業	4,300	同上	同上	同上
農業農村整備事業	39,400	同上	同上	同上

起債の目的	限度額	起債の方法	利率	償還の方法
市有林造成事業	千円 13,500	普通貸借(証書借入) 又は証券発行	5.0%以内 (ただし、利率見直し方式で借り入れる資金について、利率の見直しを行った後においては、当該見直し後の利率)	政府資金についてはその融資条件により、銀行その他の場合にはその債権者と協定するものとする。 ただし、財政の都合により据置期間を短縮し、もしくは繰上償還をすることができる。
道北地域産業支援資金貸付金	700,000	同上	同上	同上
道路橋りょう整備事業	3,716,000	同上	同上	同上
河川整備事業	81,000	同上	同上	同上
都市計画事業	697,200	同上	同上	同上
公営住宅建設事業	911,500	同上	同上	同上
空港整備事業	227,800	同上	同上	同上
消防施設整備事業	347,900	同上	同上	同上
学校教育施設等整備事業	1,542,300	同上	同上	同上
社会教育施設等整備事業	127,000	同上	同上	同上
体育施設整備事業	64,300	同上	同上	同上
災害復旧事業	59,000	同上	同上	同上
臨時財政対策債	4,595,000	同上	同上	同上



# 平成31年度 旭川市国民健康保険事業特別会計予算

平成31年度旭川市の国民健康保険事業特別会計予算は、次に定めるところによる。

(歳入歳出予算)

第1条 歳入歳出予算の総額は、歳入歳出それぞれ36,076,479千円と定める。

2 歳入歳出予算の款項の区分及び当該区分ごとの金額は、「第1表歳入歳出予算」による。

第 1 表 歳入歳出予算

1 歳入

(単位：千円)

款	項	金額
1 国民健康保険料		5,259,221
	1 国民健康保険料	5,259,221
2 国庫支出金		56
	1 国庫補助金	56
3 道支出金		26,991,105
	1 道補助金	26,991,105
4 財産収入		3,432
	1 財産運用収入	3,432
5 繰入金		3,738,887
	1 他会計繰入金	3,518,883
	2 基金繰入金	220,004
6 諸収入		83,778
	1 延滞金, 加算金及び過料	41,407
	2 雑入	42,371
歳入合計		36,076,479

## 2 歳 出

(単位：千円)

款	項	金 額
1 総務費		573,685
	1 総務管理費	455,689
	2 徴収費	117,483
	3 運営協議会費	513
2 保険給付費		26,604,474
	1 療養諸費	22,893,297
	2 高額療養費	3,621,350
	3 移送費	600
	4 出産育児諸費	73,537
	5 葬祭諸費	15,690
3 国民健康保険事業費納付金		8,570,956
	1 医療給付費分	6,348,486
	2 後期高齢者支援金等分	1,711,682
	3 介護納付金分	510,788
4 共同事業拠出金		17
	1 共同事業拠出金	17
5 財政安定化基金拠出金		1
	1 財政安定化基金拠出金	1
6 保健事業費		198,963
	1 保健事業費	44,359
	2 特定健康診査等事業費	154,604
7 基金積立金		3,432
	1 基金積立金	3,432
8 諸支出金		114,951
	1 償還金及び還付加算金	114,951
9 予備費		10,000
	1 予備費	10,000
歳 出	合 計	36,076,479





## 平成31年度 旭川市動物園事業特別会計予算

平成31年度旭川市の動物園事業特別会計予算は、次に定めるところによる。

### (歳入歳出予算)

第1条 歳入歳出予算の総額は、歳入歳出それぞれ1,299,940千円と定める。

2 歳入歳出予算の款項の区分及び当該区分ごとの金額は、「第1表歳入歳出予算」による。

### (地 方 債)

第2条 地方自治法第230条第1項の規定により起こすことができる地方債の起債の目的、限度額、起債の方法、利率及び償還の方法は、「第2表地方債」による。

第 1 表 歳入歳出予算

1 歳入

(単位：千円)

款	項	金額
1 事業収入		809,045
	1 事業収入	809,045
2 使用料及び手数料		3,300
	1 使用料	3,300
3 財産収入		442
	1 財産売払収入	1
	2 財産運用収入	441
4 寄附金		34,500
	1 寄附金	34,500
5 繰入金		284,914
	1 他会計繰入金	253,449
	2 基金繰入金	31,465
6 諸収入		57,739
	1 雑入	57,739
7 市債		110,000
	1 市債	110,000
歳入合計		1,299,940

2 歳 出

(単位：千円)

款	項	金 額
1 総務費		1,089,225
	1 総務管理費	1,089,225
2 公債費		210,715
	1 公債費	210,715
歳 出	合 計	1,299,940

第 2 表 地方債

起債の目的	限度額	起債の方法	利率	償還の方法
施設整備事業	千円 110,000	普通貸借(証書借入) 又は証券発行	5.0%以内 (ただし、利率見直し方式で借り入れる資金について、利率の見直しを行った後においては、当該見直し後の利率)	政府資金についてはその融資条件により、銀行その他の場合にはその債権者と協定するものとする。 ただし、財政の都合により据置期間を短縮し、もしくは繰上償還をすることができる。

## 平成31年度 旭川市公共駐車場事業特別会計予算

平成31年度旭川市の公共駐車場事業特別会計予算は、次に定めるところによる。

### (歳入歳出予算)

第1条 歳入歳出予算の総額は、歳入歳出それぞれ89,237千円と定める。

2 歳入歳出予算の款項の区分及び当該区分ごとの金額は、「第1表歳入歳出予算」による。

### (債務負担行為)

第2条 地方自治法第214条の規定により債務を負担する行為をすることができる事項、期間及び限度額は、「第2表債務負担行為」による。

第 1 表 歳入歳出予算

1 歳入

(単位：千円)

款	項	金額
1 事業収入		82,689
	1 事業収入	82,689
2 使用料及び手数料		21
	1 使用料	21
3 繰越金		6,502
	1 繰越金	6,502
4 諸収入		25
	1 雑入	25
歳入合計		89,237

2 歳 出

(単位：千円)

款	項	金 額
1 事業費		78,476
	1 事業費	78,476
2 公債費		10,761
	1 公債費	10,761
歳 出 合 計		89,237

第 2 表 債務負担行為

事 項	期 間	限 度 額
(3) 旭川市 7 条駐車場全自動精算機賃借料	平成 32 年度 から 平成 36 年度 まで	旭川市 7 条駐車 場全自動精算機 賃借料 26,559千円

注 各事項名に付されている番号は、債務負担行為の管理上の番号である。



## 平成31年度 旭川市育英事業特別会計予算

平成31年度旭川市の育英事業特別会計予算は、次に定めるところによる。

(歳入歳出予算)

第1条 歳入歳出予算の総額は、歳入歳出それぞれ97,023千円と定める。

2 歳入歳出予算の款項の区分及び当該区分ごとの金額は、「第1表歳入歳出予算」による。

第 1 表 歳入歳出予算

1 歳入

(単位：千円)

款	項	金額
1 財産収入		487
	1 財産運用収入	487
2 寄附金		15,000
	1 寄附金	15,000
3 繰入金		7,764
	1 基金繰入金	7,764
4 繰越金		15,109
	1 繰越金	15,109
5 諸収入		58,663
	1 貸付金元金収入	58,655
	2 雑入	8
歳入合計		97,023

2 歳 出

(単位：千円)

款	項	金 額
1 育英費		97,023
	1 育英費	97,023
歳 出	合 計	97,023



## 平成31年度 旭川市駅周辺開発事業特別会計予算

平成31年度旭川市の駅周辺開発事業特別会計予算は、次に定めるところによる。

### (歳入歳出予算)

第1条 歳入歳出予算の総額は、歳入歳出それぞれ73,730千円と定める。

2 歳入歳出予算の款項の区分及び当該区分ごとの金額は、「第1表歳入歳出予算」による。

### (一時借入金)

第2条 地方自治法第235条の3第2項の規定による一時借入金の借入れの最高額は、5,000千円と定める。

第 1 表 歳入歳出予算

1 歳入

(単位：千円)

款	項	金額
1 繰越金		73,730
	1 繰越金	73,730
歳入	合計	73,730

2 歳 出

(単位：千円)

款	項	金 額
1 土地区画整理事業費		73,730
	1 土地区画整理事業費	73,728
	2 公債費	2
歳 出 合 計		73,730





## 平成31年度 旭川市介護保険事業特別会計予算

平成31年度旭川市の介護保険事業特別会計予算は、次に定めるところによる。

(歳入歳出予算)

第1条 歳入歳出予算の総額は、歳入歳出それぞれ34,824,842千円と定める。

2 歳入歳出予算の款項の区分及び当該区分ごとの金額は、「第1表歳入歳出予算」による。

第 1 表 歳入歳出予算

1 歳入

(単位：千円)

款	項	金額
1 保険料		7,470,129
	1 介護保険料	7,470,129
2 国庫支出金		8,620,845
	1 国庫負担金	5,860,957
	2 国庫補助金	2,759,888
3 支払基金交付金		8,961,988
	1 支払基金交付金	8,961,988
4 道支出金		4,776,792
	1 道負担金	4,464,009
	2 道補助金	312,783
5 財産収入		1,329
	1 財産収入	1,329
6 繰入金		4,993,432
	1 一般会計繰入金	4,993,432
7 繰越金		1
	1 繰越金	1
8 諸収入		326
	1 延滞金, 加算金及び過料	15
	2 雑入	311
歳入合計		34,824,842

## 2 歳 出

(単位：千円)

款	項	金 額
1 総務費		601,100
	1 総務管理費	287,971
	2 徴収費	33,638
	3 介護認定審査会費	276,884
	4 趣旨普及費	2,607
2 保険給付費		31,769,117
	1 介護サービス等諸費	30,133,617
	2 高額介護サービス等費	907,890
	3 その他諸費	30,900
	4 特定入所者介護サービス費	696,710
3 地域支援事業費		2,123,965
	1 介護予防・生活支援サービス事業費	1,332,611
	2 一般介護予防事業費	90,818
	3 包括的支援事業・任意事業費	700,536
4 基金積立金		307,287
	1 基金積立金	307,287
5 諸支出金		21,873
	1 償還金及び還付加算金	21,872
	2 延滞金	1
6 予備費		1,500
	1 予備費	1,500
歳 出 合 計		34,824,842



## 平成31年度 旭川市母子福祉資金等貸付事業特別会計予算

平成31年度旭川市の母子福祉資金等貸付事業特別会計予算は、次に定めるところによる。

(歳入歳出予算)

第1条 歳入歳出予算の総額は、歳入歳出それぞれ197,413千円と定める。

2 歳入歳出予算の款項の区分及び当該区分ごとの金額は、「第1表歳入歳出予算」による。

第 1 表 歳入歳出予算

1 歳入

(単位：千円)

款	項	金額
1 繰入金		4,063
	1 他会計繰入金	4,063
2 繰越金		105,316
	1 繰越金	105,316
3 諸収入		88,034
	1 貸付金元利収入	88,026
	2 雑入	8
歳入合計		197,413







## 平成31年度 旭川市後期高齢者医療事業特別会計予算

平成31年度旭川市の後期高齢者医療事業特別会計予算は、次に定めるところによる。

(歳入歳出予算)

第1条 歳入歳出予算の総額は、歳入歳出それぞれ5,267,465千円と定める。

2 歳入歳出予算の款項の区分及び当該区分ごとの金額は、「第1表歳入歳出予算」による。

第 1 表 歳入歳出予算

1 歳入

(単位：千円)

款	項	金額
1 保険料		3,730,887
	1 後期高齢者医療保険料	3,730,887
2 繰入金		1,532,795
	1 一般会計繰入金	1,532,795
3 諸収入		3,781
	1 延滞金, 加算金及び過料	1
	2 雑入	3,780
4 広域連合支出金		1
	1 広域連合交付金	1
5 繰越金		1
	1 繰越金	1
歳入合計		5,267,465

## 2 歳 出

(単位：千円)

款	項	金 額
1 総務費		208,928
	1 総務管理費	190,328
	2 徴収費	18,600
2 後期高齢者医療広域連合納付金		5,054,837
	1 後期高齢者医療広域連合納付金	5,054,837
3 諸支出金		3,700
	1 償還金及び還付加算金	3,700
歳 出 合 計		5,267,465

