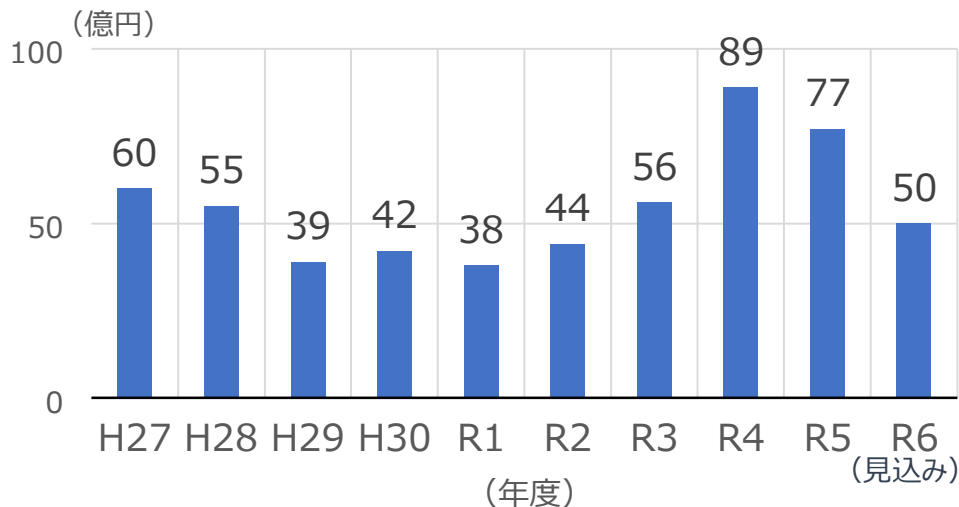


2 旭川市の現状と課題

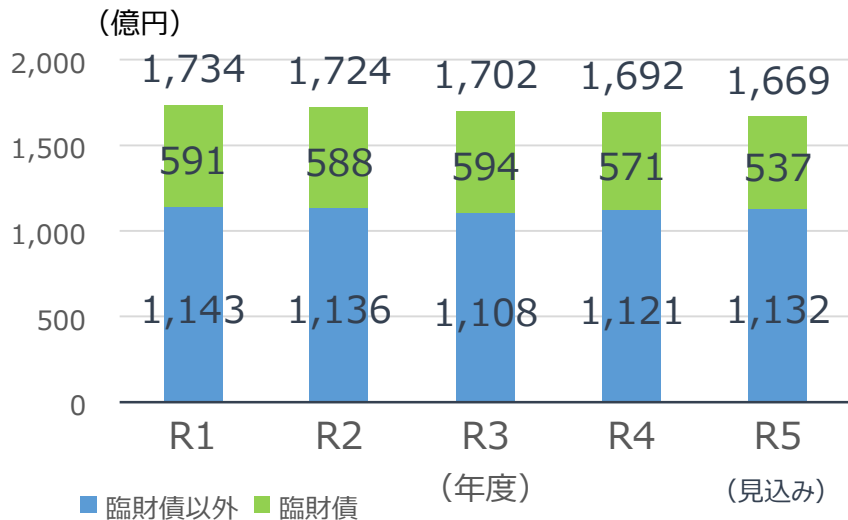
財政調整基金

令和4年度末残高は中核市(62市)の中で**37**番目(令和3年度**46**番目)



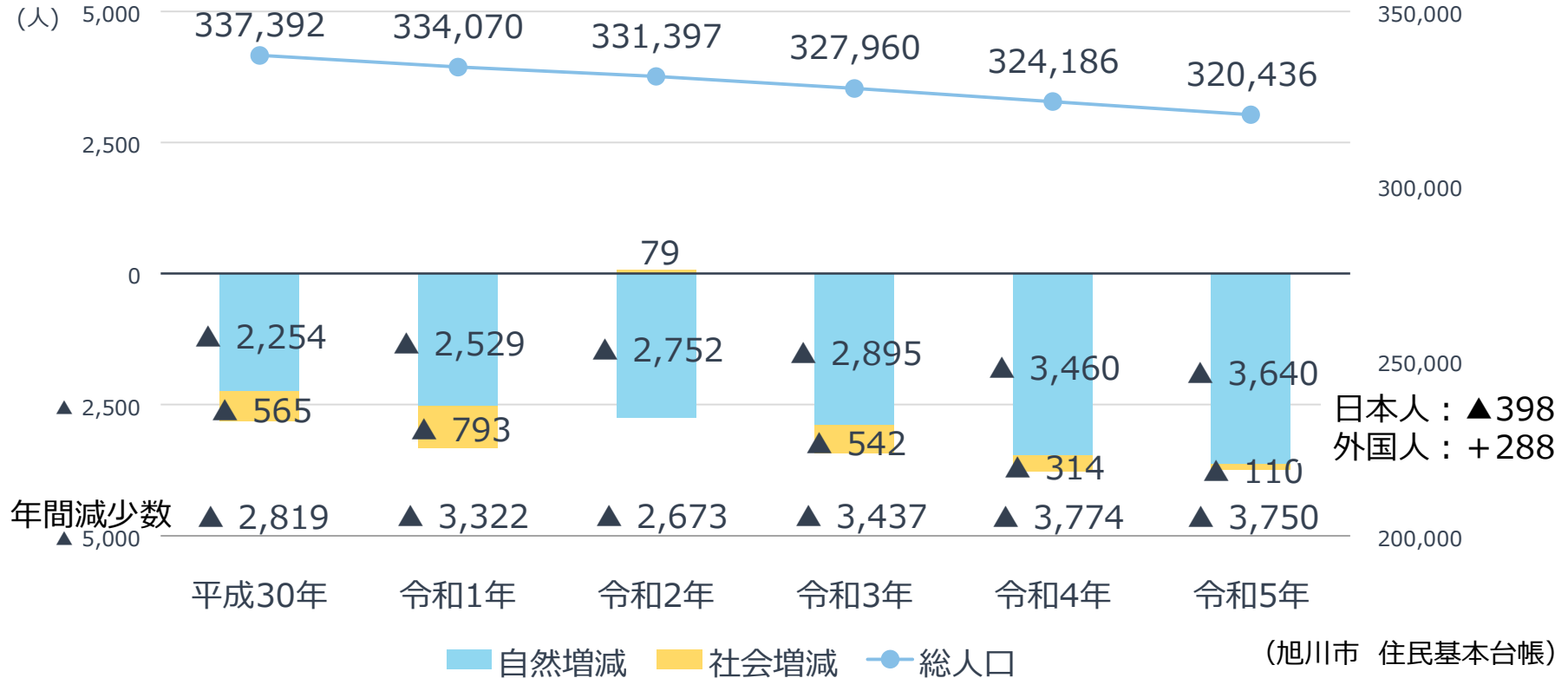
市債残高

令和4年度末残高は中核市(62市)の中で**47**番目(令和3年度**47**番目)

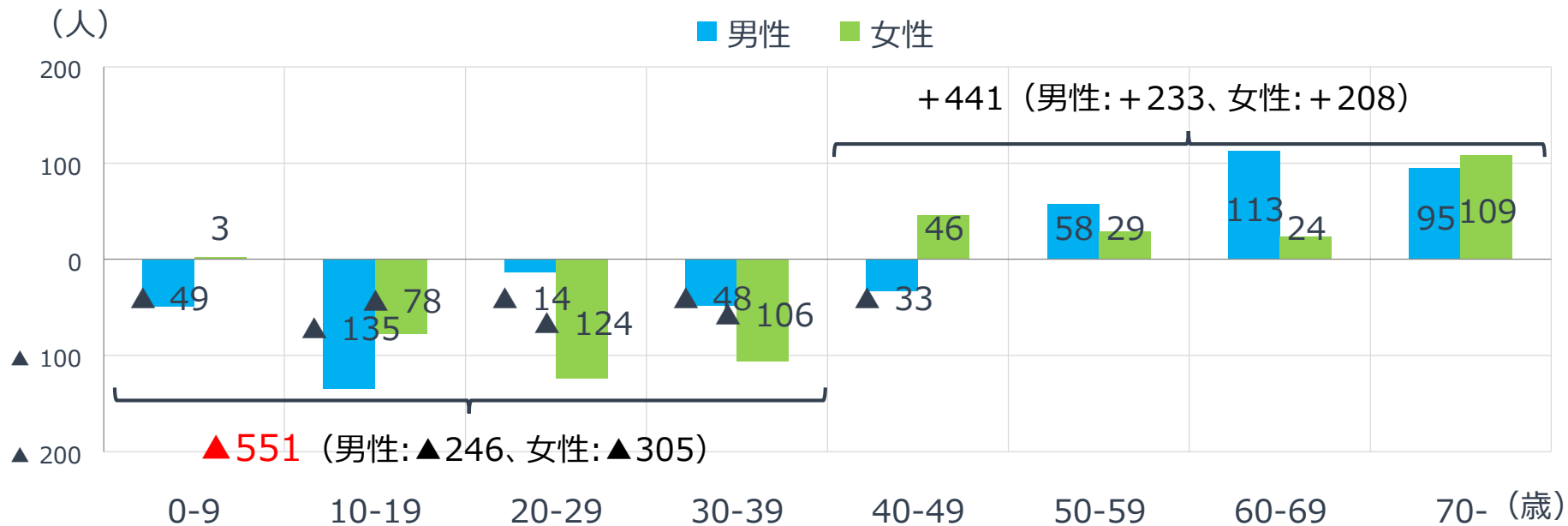


一部改善しつつあるが、依然厳しい状況

旭川市の人口動態（全体）推移



旭川市の人口動態（令和5年1月～12月 男女別・年齢区分別）

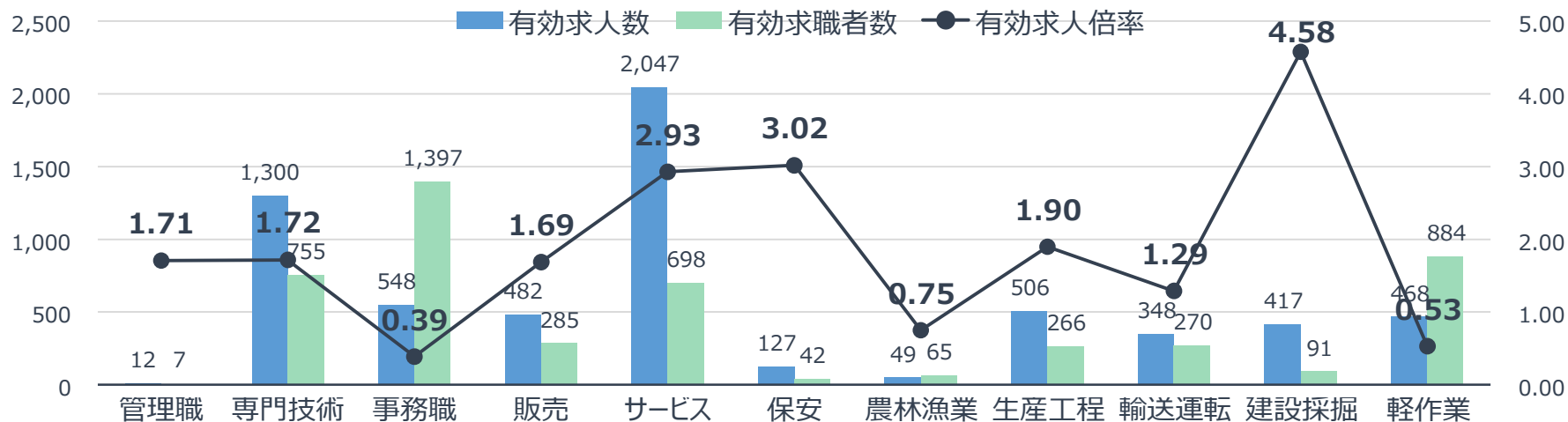


(旭川市 住民基本台帳)

【職業別】求人・求職バランスシート（パート含む常用）〔令和5年11月〕

ハローワーク旭川管内の全体有効求人倍率：1.00

（参照：ハローワーク旭川HP）



建築・土木・測量技術者：6.09倍
 保育士・福祉相談士：2.37倍
 医療技術者、栄養士等：2.24倍
 など

看護助手・歯科助手等：4.59倍
 ホームヘルパー・ケアワーカー：3.68倍
 給仕、接客サービス員：3.29倍
 など

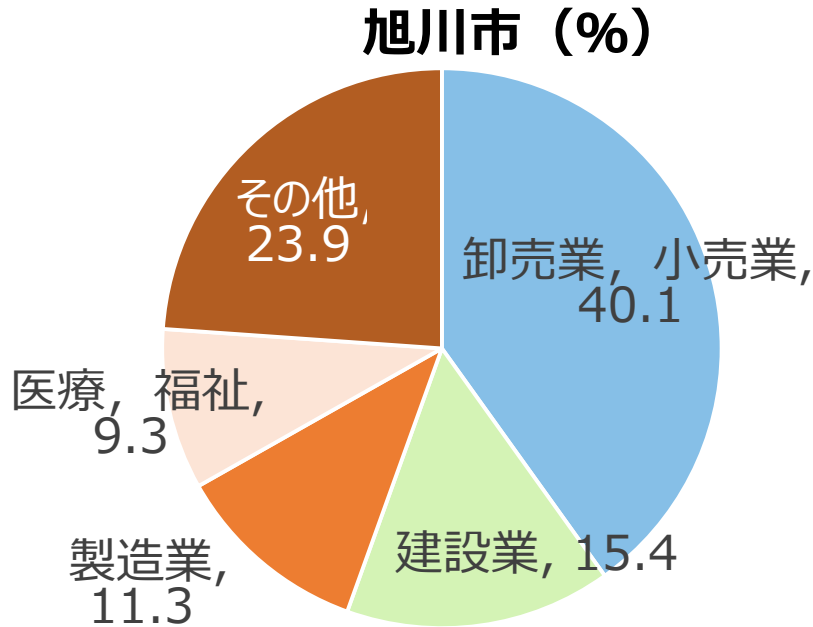
自動車運転手：1.48倍
 など

型枠大工、とび工：7.33倍
 建設・土木作業員：6.33倍
 大工・左官：3.72倍
 など

福祉、建設、接客サービス、運転手など多くの業界で人材確保が課題

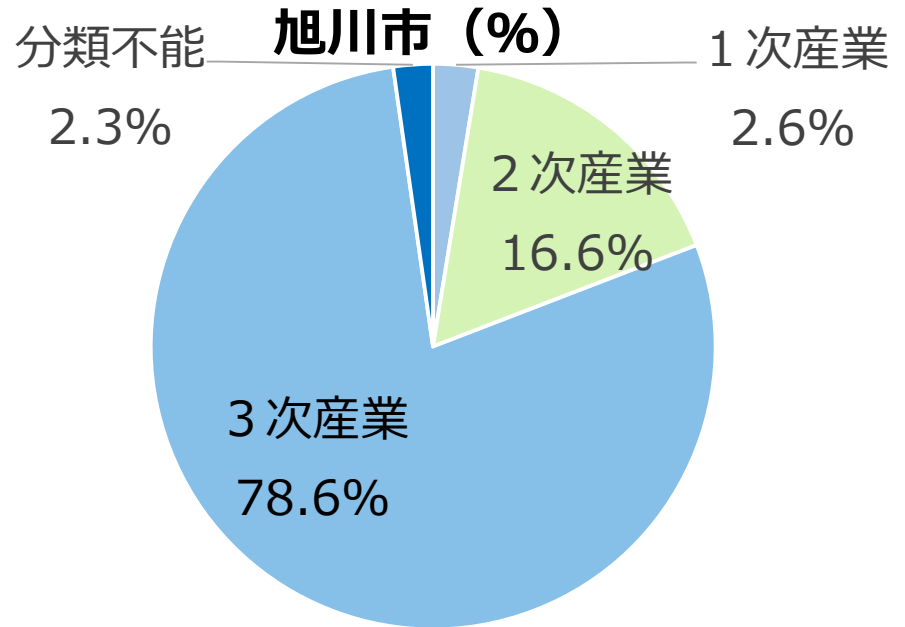
旭川市の産業構造

主な産業分類別売上高の割合比較（2016年）



出典：RESAS「売上高（企業単位）」2016年

産業別就業割合比較（2020年）



出典：2020年国勢調査

課題解決のために

総合的にまちの活性化を図る5つの柱

- ▶ **人口減少対策** (子育て支援、女性活躍、人材確保など)
- ▶ **地域経済対策** (中小企業支援、農業振興、企業誘致、新規創業など)
- ▶ **交流人口拡大** (観光振興、中心市街地活性化、公共交通対策など)
- ▶ **D X ・ 行財政改革** (働き方改革、新庁舎の利便性向上、歳入歳出の見直しなど)
- ▶ **市民生活の安全・安心** (いじめ防止、除排雪、感染症対策など)