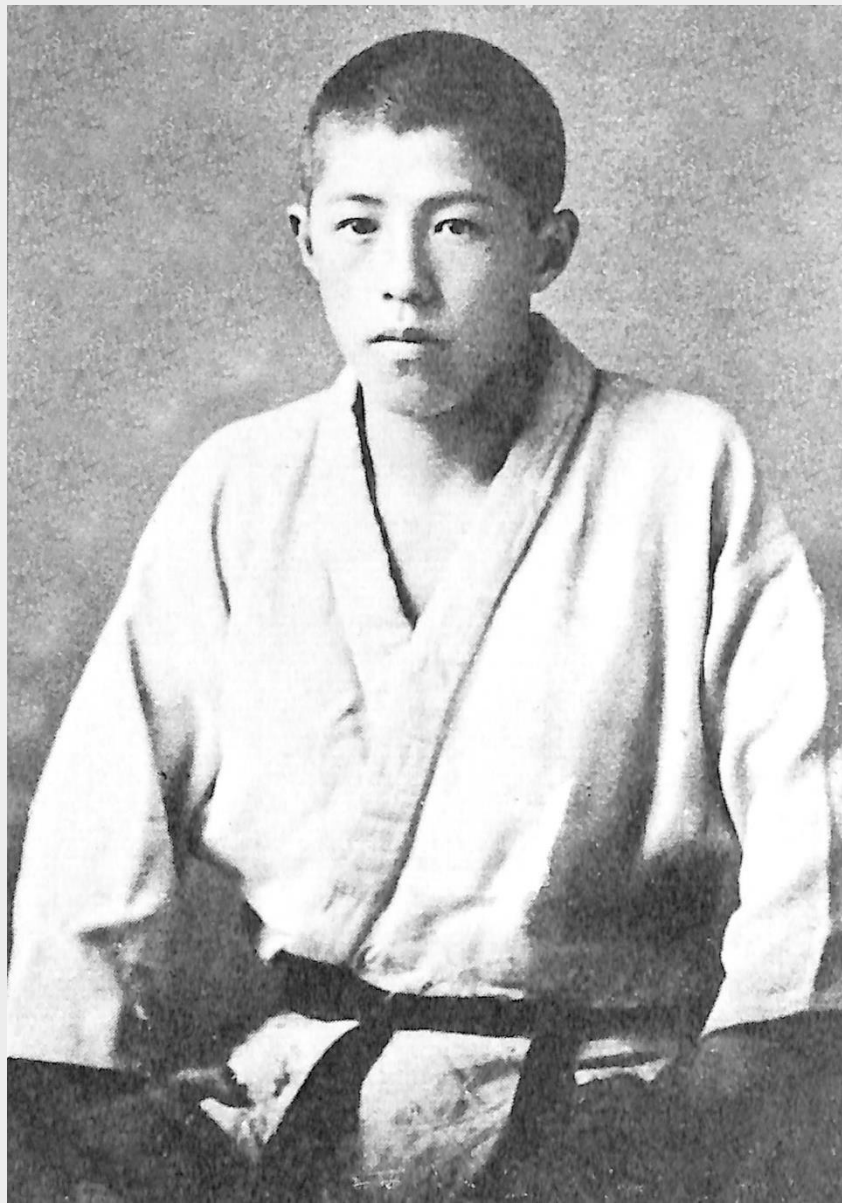


## 旭川市報道依頼

各報道機関 様

発表日	令和4年9月20日
発信課	文化振興係
担当者	小川
連絡先	電 話 25-7558
	F A X
	E-mail <a href="mailto:bunkashinko@city.asahikawa.lg.jp">bunkashinko@city.asahikawa.lg.jp</a>

分 類	<input checked="" type="radio"/> イベント・行事 <input type="radio"/> 募集 <input type="radio"/> 契約・入札 <input type="radio"/> 会議・説明会 <input type="radio"/> その他 (該当する分類を囲むこと。)
日 程	令和4年10月1日(土曜日)～令和5年1月29日(日曜日)
発表項目 (行事名)	第2回企画展 「井上靖 人と文学13 柔道」
概 要 (趣旨・日時・ 場所・内容等を 記入すること。)	第2回企画展 「井上靖 人と文学13 柔道」を開催します。 市民への周知を図るため、取材及び報道についてよろしくお願い申し上げます。 期 間    令和4年10月1日(土曜日)から令和5年1月29日(日曜日)まで 場 所    井上靖記念館(旭川市春光5条7丁目) 休館日    毎週月曜日、ただし月曜日が祝日の場合は翌日 年末年始 開館時間 午前9時から午後5時まで(入館は4時30分まで) 展示内容 寄贈を受けた柔道関係の遺品を中心に、柔道の練習に明け暮れた四高での柔道部時代と共に、生涯続いた柔道との関わりを紹介します。
添付資料	<input checked="" type="radio"/> 有 <input type="radio"/> 無 企画展チラシ
報道(取材)に当 たつてのお願い	その他詳細については、井上靖記念館にお問合せください。 電話 51-1188 FAX 52-1740 E-mail: inoue_yasushi@abs-tomonokai.jp 担当 上田郁子
備 考	



旧制沼津中学校5年

# 井上靖 人と文学 十三 柔道

小説「北の海」は「練習量がすべてを決定する柔道」に打ち込んだ四高柔道部時代の体験をもとに書かれています。

高専柔道の猛者だった井上靖の多年にわたる柔道との関わりを紹介します。

令和4年

令和5年

10月1日(土)



1月29日(日)



『北の海』中央公論社

装幀：風間完

指定管理者 NPO 法人旭川文学資料友の会

## 井上靖記念館

〒070-0875

北海道旭川市春光5条7丁目

TEL 0166-51-1188 / FAX 0166-52-1740

共催 井上靖記念文化財団

NPO 法人旭川文学資料友の会

休館日 毎週月曜日 年末年始  
ただし月曜日が祝日の場合は翌日  
開館時間 午前9時～午後5時

(入館は午後4時30分まで)

<http://inoue.abs-tomonokai.jp>

観覧料	井上靖記念館単独券			彫刻美術館共通券	
	個人	団体	パスポート	個人	パスポート
一般	300円	240円	600円	600円	1200円
高校生	150円	120円	300円	350円	700円
中学生以下	無料				



↑旧制四高道場、無声堂

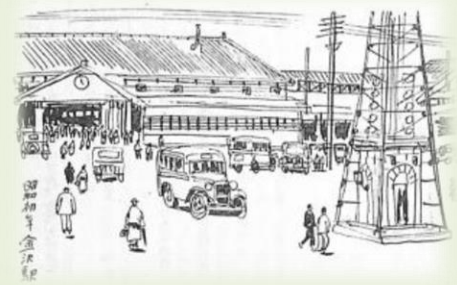
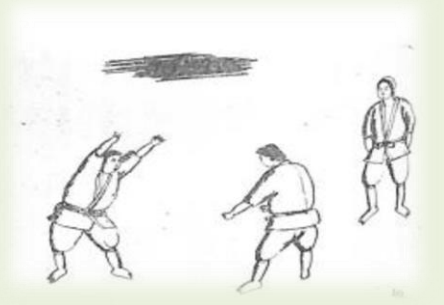
↓四高柔道部時代

↓無声堂内、井上靖の名札



「北の海」新聞連載

挿画：風間完



令和4年度 第2回企画展

# 井上靖 人と文学 十三

## 柔道



世田谷学園の生徒に真向法を披露する(昭和61年)

開催期間 令和4年10月1日(土)～令和5年1月29日(日)  
 午前9時～午後5時(入館は午後4時30分まで)  
 休館日 毎週月曜日 年末年始  
 ただし月曜日が祝日の場合は翌日  
 会場 井上靖記念館展示室  
 観覧料 常設展示観覧料に含む  
 (一般300円 高校生150円 中学生以下 無料)

## 井上靖記念館

北海道旭川市春光5条7丁目

TEL : 0166-51-1188

FAX : 0166-52-1740

### 【アクセス】

- ◆旭川電気軌道バス (約20分～25分)
  - ・「旭川駅前」バス停発 5・6・522・80番
  - ・「1条通7丁目」バス停発 522・80番
  - ※いずれも「春光園前」バス停下車すぐ。
- ◆タクシー
  - ・旭川駅から約15分～20分
- ◆自家用車
  - ・道央自動車道・旭川鷹栖インターより約10分
  - (駐車場は建物裏にあります)



イベント名	井上靖記念館令和4年度 第1回企画展 「井上靖 人と文学13 柔道」
開催期間	令和4年10月1日(土)から令和4年1月29日(日)
休館日	毎週月曜日、ただし月曜日が祝日の場合は翌日。年末年始。
開館時間	午前9時から午後5時(入館は4時30分まで)
開催場所：会場	井上靖記念館 展示室
開催場所：住所	旭川市春光5条7丁目
駐車場	なし / あり 20台(無料) / 有料 円)
会場入場料	無料 / 有料 (おとな1人 300円 / 子ども1人 無料)
読者問い合わせ先名、電話番号	井上靖記念館 (0166) 51-1188
パソコンでHPをキーワード検索をする場合に、必要なキーワード	【 井上靖記念館 】で検索
イベントHPのURL	<a href="http://inoue.abs-tomonokai.jp/">http://inoue.abs-tomonokai.jp/</a>
内 容	井上靖は旧制沼津中学で柔道を覚え、旧制第四高等学校に入学して柔道部に入ります。小説「北の海」や随筆、対談などで「練習量がすべてを決定する柔道」に打ち込んだことが語られていますが、高等学校時代は二年数カ月に亘り道場の「無声堂」で激しい練習に打ち込みました。三年生になると主将も務めています。 今回の企画展では、新たに寄贈された遺品を中心に、練習に明け暮れた四高での経験と生涯続いた柔道との関わり(講道館、講堂学舎、三井住友海上女子柔道部)を紹介します。 『JIM 女子柔道部物語』の中に描かれた井上靖の姿や「柔道の神様」三船十段から贈られた色紙も展示します。 展示総数40
イベントについて(予定)	企画展に連動し元旭山動物園長小菅正夫氏をお招きし、講演会を行います。 演 題：井上靖没後30年記念講演会 『北の海』と私の柔道 日 時：令和5年1月10日(火)午後1時から2時30分 定 員：200人 会 場：アートホテル旭川(旭川市7条6丁目) 入場料：無料
担当者の所属と氏名	所属： 井上靖記念館 氏名：上田郁子
FAXまたはメールアドレス宛先	電話0166-51-1188 Fax 0166-52-1740 Email:inoue_yasushi@abs-tomonokai.jp