

旭川市報道依頼

各報道機関 様

| | |
|-----|-----------------------------|
| 発表日 | 令和3年9月21日(火) |
| 発信 | 旭川市スポーツ協会 |
| 担当者 | 事業担当 今井 悟 |
| 連絡先 | 電話 51-4545 |
| | FAX 51-5500 |
| | E-mail s-imai@a-a-s-a.or.jp |

| | |
|-----------------|---|
| 分類 | イベント・行事 <input checked="" type="radio"/> 募集 契約・入札 会議・説明会 その他 (該当する分類を囲むこと。) |
| 日時 | 11月3日(水) 10:00~16:20 |
| 発表項目 (行事名) | スポーツ能力測定会 |
| 概要 | 上記の行事について、参加者を募集します。つきましては、開催要項、チラシを送信しますので、報道機関に配布等をお願いします。 募集期間：9月21日(火)~10月11日(月) |
| 添付資料 | <input checked="" type="radio"/> 有 ・ 無 |
| 報道(取材)に当たってのお願い | 参加申し込みは、協力団体である「一般社団法人スポーツ能力発見協会」のホームページから、参加希望者が直接していただくことになります。 |
| 備考 | 問合せ先：旭川市スポーツ協会 今井 悟 |

「スポーツ能力測定会」開催要項

- 1 ねらい 子どものスポーツに対する興味や関心を高めるとともに、自己のスポーツ能力の特性を理解することにより、今後のより良い競技選択へつなげる。
- 2 主催 公益財団法人旭川市スポーツ協会
- 3 協力 一般社団法人スポーツ能力発見協会
- 4 実施日時 令和3年11月3日（水）10：00（1組目）～15：40（8組目）
※定員：各組15名（応募者多数の場合は抽選となります。）
※測定時間約40分+アドバイス
- 5 会場 〒070-0901 旭川市花咲町5丁目
旭川市リアルター夢りんご体育館（旭川市総合体育館）
- 6 参加対象 旭川市内のスポーツ少年団及び小学校でスポーツ活動をしている小学生
- 7 参加料 無料
- 8 測定種目 ①10mスプリント
②敏捷性
③ジャンプ力
④リカバリーバランス
⑤反応ステップ
⑥スイングスピード
- 9 募集期間 令和3年9月21日（火）～令和3年10月11日（水）
- 10 参加申込 チラシに申込み方法が記載されています。
「一般社団法人スポーツ能力発見協会」のホームページから直接お申込みください。
※ホームページアドレス <http://www.dosa.or.jp>
- 11 その他 ①不明な点がありましたら、下記へご連絡願います。
※一般社団法人スポーツ能力発見協会（TEL03-6380-0345）
※公益財団法人旭川市スポーツ協会（TEL0166-51-4545）
②応募者多数の場合は抽選させていただきます。
③服装・持物：運動しやすい服装と上靴持参で参加願います。
④マスクは必ず着用願います。（保護者、付き添いの方もマスクは着用となります。）
⑤コロナウイルスの感染拡大状況によっては、開催を中止する場合がありますので予めご承知おきください。（中止の場合はお知らせいたします。）

DOSAスポーツ能力測定会

2021 **11.3** 水 *in* 旭川市

会場 旭川市リアルター夢りんご体育館
(旭川市総合体育館)
北海道旭川市花咲町5丁目4040-19

参加対象 小学生

定員 各組15名 ※応募多数の場合は抽選

参加費 無料

測定時間 約40分+アドバイス



測定会当日 【1組目】10:00～ 【2組目】10:40～ 【3組目】11:20～ 【4組目】13:00～
スケジュール 【5組目】13:40～ 【6組目】14:20～ 【7組目】15:00～ 【8組目】15:40～

※当日は、運動しやすい服装、体育館で滑らないシューズをご持参ください。また、マスクの着用をお願いいたします。

★測定会お申込み方法

【申込受付期間】2021年9月21日(火)～2021年10月11日(月)

※一般社団法人スポーツ能力発見協会のホームページよりお申込みください。

※障がいのある方はお問合わせメールアドレス(info@dosa.or.jp)に①電話番号と②お名前を記載の上、ご連絡ください。

1 一般社団法人スポーツ能力発見協会のホームページへアクセス。

<http://www.dosa.or.jp>

2 右下の「旭川市測定会お申込みはこちら」をクリック。



3 お申込みフォームに必要項目をご入力の上、送信してください。

【当落選通知】10月20日頃メール、郵送(当選者のみ)

※測定人数に制限がある為、受付は抽選となります。予めご了承ください。

※10月20日頃に当選または落選のご案内をメールでお送りします。当選者には合わせて郵送でもご案内をお送りします。

★お問合わせ (一般社団法人スポーツ能力発見協会)

メールアドレス: info@dosa.or.jp 電話: 03-6380-0345

会場 アクセス マップ

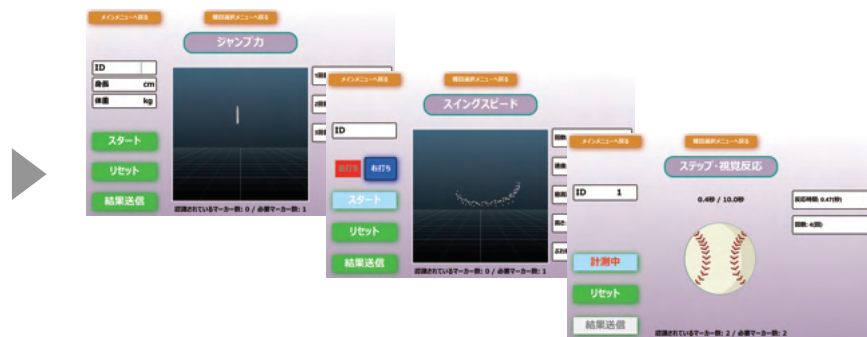
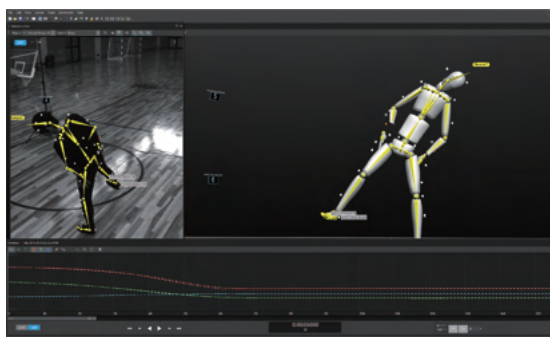


DOSAスポーツ能力測定会とは

スポーツとの出会い 多くの子どもたちが、学校、近所のスポーツチーム、両親がやっていた、などの理由で様々なスポーツと出会います。しかし、出会えるスポーツは身近なものに限られてしまい、自分に合ったスポーツに出会えていないかもしれません。

DOSAスポーツ能力測定会では、世界最新の測定機器で子どもたちの運動能力を測定し、最大限にパフォーマンスを発揮できるスポーツの紹介と一番得意とする動きのアウトプットを行います。これまでスポーツが苦手だとあきらめていた子も、普段出会わないスポーツに出会うチャンスが生まれ、自分に合ったスポーツを見つけ、自信を持ってスポーツに挑戦していくキッカケになります。

★ **最新の測定機器** ★ モーションキャプチャ技術を利用して、身体の動きをデジタル化することで、高さ・タイム・スピードなどを正確に計測。



★ 測定種目 ★



各項目の測定結果から自分に合ったスポーツを分析します。

◀ 測定結果 No.1

自分の特徴(武器と課題)

長所と短所を明確にして、自分に合ったトレーニングなどのアドバイスを受けることができます。

◀ 測定結果 No.2

自分に合ったスポーツ

現行64種目のスポーツから自分に向いているスポーツ、自分の特徴を活かせるスポーツを知ることができます。