

## 旭川市報道依頼

各報道機関 様

発表日	令和元年 月 日
発信課	市民生活課消費生活センター
担当者	佐々木
連絡先	電 話 内線 80-2651
	FAX
	E-mail syo510@city.asahikawa.hokkaido.jp

分 類	その他
日 程	月 日 ~ 月 日
発表項目 (行事名)	小売価格調査結果について
概 要  (趣旨・日時・ 場所・内容等を 記入すること。)	令和元年11月20日実施分の価格調査がまとまりましたのでお知らせします。
添付資料	有 ・小売価格調査結果 <small>※ 有の場合、資料の内容を記入すること。なお、別途冊子等の配付を希望する場合は、その旨記入すること。</small>
報道(取材)に 当たってのお願い	
備 考	

# 旭川市小売価格調査結果（34品目）

調査年月日：令和元年11月20日

## 1 調査対象34品目35規格の価格動向

個別品目の価格動向については別紙のとおり

	調査規格数	対前月比較		
		値上がり	値下がり	変動なし
石油製品	(3)	ガソリン (1)	灯油・プロパンガス (2)	(0)
食品・雑貨	(15)	砂糖・食用油・牛乳・みそ・鶏卵・納豆・豆腐・食パン・米・ティッシュペーパー・トイレットペーパー・ラップ・合成洗剤 (13)	小麦粉・しょう油 (2)	(0)
肉類	(4)	国産牛肉・豚肉・鶏肉 (3)	外国産牛肉 (1)	(0)
鮮魚	(5)	いか (1)	塩さけ・さんま・ほっけ・まぐろ(4)	(0)
野菜	(8)	大根・キャベツ・長ねぎ・ほうれん草・きゅうり (5)	白菜・玉ねぎ・ばれいしょ (3)	(0)

	全体	対前月比較			対前年同月比較		
		値上がり	値下がり	変動なし	値上がり	値下がり	変動なし
規格数	35	23	12	0	17	18	0

## 2 特売件数（食品雑貨・肉類 18品目19規格） ( )は前月の件数

砂糖	0 (1)	鶏卵	1 (2)	トイレットペーパー	0 (1)
食用油	0 (1)	納豆	0 (4)	ラップ	0 (0)
小麦粉	0 (0)	豆腐	0 (2)	合成洗剤	0 (0)
牛乳	1 (3)	食パン	0 (2)	国産牛肉	0 (3)
しょう油	0 (0)	米	2 (5)	外国産牛肉	1 (6)
みそ	1 (4)	ティッシュペーパー	0 (3)	豚肉	4 (5)
				鶏肉	3 (8)

## 3 動向に関するコメント

### (1) 灯油・ガソリンに関するコメント

旭川地方石油販売業協同組合 事務局長 酒匂 學 (R元. 11. 26)

石油製品全体	<p>ニューヨーク市場の11月3日原油先物相場WTI原油は56.20ドル/バレルで、先月10月1日の53.62ドル/バレルから2ドル/バレル強の反発でスタート。これは米国在庫増並びに米中貿易協議の不透明感や米国の低調な経済指標から10月末は下げとなり11月に入って米中貿易摩擦の解消見通しとOPECの減産拡大思惑等から大きく反発しました。その後も米中貿易摩擦の期待再燃で需要回復思惑から11月25日で58.01ドル/バレルまで反発しています。</p> <p>11月の卸価格も上がり気味でそれに伴い末端価格の改定実施の可能性もあります。12月も原油価格の変動により末端価格の改定があるかもしれません。</p>
ガソリン	<p>11月20日の消費生活センター調査結果で、平均小売価格は前月比0.40円/リットル上がりました。</p> <p>12月以降の小売価格は元売りの卸値改定の発表次第ですが、原油価格の変動により変わることが考えられます。</p>
灯油	<p>11月20日の消費生活センター調査結果で、平均小売価格は前月比1.02円/リットル下がりました。</p> <p>12月以降の小売価格は元売りの卸値改定の発表次第で改定されるかもしれません。</p>

(2) 鮮魚に関するコメント

(株)一印旭川魚卸売市場 鮮魚部長 田中 英利 (R元. 12. 1)

塩さけ	主力産地は北海道・ロシア・アメリカ・チリとなります。価格は安値で推移し、入荷量は安定します。 新巻鮭に関しては数量少ないが昨年より安目、輸入は安値となります。
さんま	主力産地は根室・厚岸となります。価格は高値で推移し、入荷量は不安定となります。 生は11月末に終わりました。冷凍は在庫少なく、今後高値になると思われます。
開ほっけ	主力産地は利尻・礼文・羅臼となります。価格はもちあいで推移し、入荷量は安定します。 入荷、価格共に安定しています。
いか	主力産地は岩内・古平・函館となります。価格は高値で推移し、入荷量は不安定となります。 冷凍いかは漁不安定のため高値更新となります。 生いかの主力産地は岩内方面・青森方面が少し多いが高値です。
まぐろ	生バチ鮪の主力産地はインドネシア・塩釜で、価格は不安定で推移し、入荷量は不安定となります。 養殖本鮪の主力産地は高知・長崎・奄美で、入荷量は安定します。

(3) 野菜に関するコメント

旭川青果卸売市場(株) 蔬菜部長 高橋 正典 (R元. 11. 26)

大根	主力産地は神奈川となります。価格はもちあいで推移し、入荷量は安定します。 天候に左右されますが、順調な出荷見通しです。
白菜	主力産地は茨城となります。価格はもちあいで推移し、入荷量は安定します。 天候に左右されますが、順調な出荷予想です。
キャベツ	主力産地は愛知・茨城・北海道となります。価格はもちあいで推移し、入荷量は安定します。 道内産・府県産共に順調な出荷が見込まれます。
玉ねぎ	主力産地は北見・富良野となります。価格は安値で推移し、入荷量は安定します。 順調な出荷予定です。
長ねぎ	主力産地は群馬・茨城となります。価格はもちあいで推移し、入荷量は安定します。 道内産は終了です。府県産に移行し2L・L主体の出荷見込みです。
ほうれん草	主力産地は道内・茨城・群馬となります。価格はもちあいで推移し、入荷量は安定します。 道内産は終了間近です。府県産に徐々に移行となります。
ばれいしょ	主力産地は上川・十勝となります。価格は安値で推移し、入荷量は安定します。 順調な出荷予定です。
きゅうり	主力産地は宮崎となります。価格はもちあいで推移し、入荷量は安定します。 産地天候に大きく左右されますが、順調な出荷見込みです。

# 旭川市小売価格調査結果表

調査日 令和元年11月20日

(旭川市消費生活センター担当)

品目	規格	高値 (円)	安値 (円)	平均 (円)	対前月比較		対前年同月比較		
					円	率	円	率	
石油	灯油	1リットル 配達料込み	97	84	91.77	-1.02	-0.01	-9.69	-0.10
	プロパンガス	5立方メートル 基本料込み	7,222	5,033	5,987.92	-87.87	-0.01	-90.00	-0.01
	ガソリン	1リットル レギュラー	149	138	147.54	0.40	0.00	-8.84	-0.06
食品 雑貨	砂糖	上白糖 1キログラム	243	145	201.86	6.22	0.03	-12.76	-0.06
	食用油	サラダ油 1,000グラム	495	198	315.23	5.02	0.02	15.69	0.05
	小麦粉	薄力一等粉 1キログラム	279	181	247.86	-3.78	-0.02	38.94	0.19
	牛乳	普通品 1,000ミリリットル	257	145	211.64	6.21	0.03	10.18	0.05
	しょう油	濃口1リットル ペットボトル詰	365	149	300.36	-9.71	-0.03	19.05	0.07
	みそ	750グラム	321	162	237.43	13.64	0.06	-15.65	-0.06
	鶏卵	L玉(64グラム~70グラム) 10個	224	91	192.43	8.43	0.05	-12.03	-0.06
	納豆	普通品 30~50グラム 3個入りパック	145	75	100.86	8.57	0.09	-2.68	-0.03
	豆腐	木綿 300~400グラム パック入り	139	52	84.71	5.57	0.07	12.48	0.17
	食パン	普通サイズ 6枚スライス	181	85	130.36	2.22	0.02	-0.41	0.00
	米	ななつぼし 10キログラム	4,298	3,598	3,896.00	112.14	0.03	-154.62	-0.04
	ティッシュペーパー	400枚入り 5箱組	408	321	351.00	16.50	0.05	62.46	0.22
	トイレットペーパー	50メートル~60メートル 12ロール	438	249	395.57	6.57	0.02	-12.81	-0.03
	ラップ	30センチ×20メートル	203	162	186.00	7.71	0.04	2.31	0.01
合成洗剤	液体タイプ	396	239	335.42	25.13	0.08	37.11	0.12	
肉類	牛肉	国産ロース スライス 100グラム	887	328	600.00	29.25	0.05	-94.00	-0.14
		外国産ロース スライス 100グラム	298	111	221.82	-4.01	-0.02	-56.18	-0.20
	豚肉	国産ロース スライス 100グラム	311	75	189.64	6.79	0.04	-7.05	-0.04
	鶏肉	モモ(骨なし) 100グラム	192	50	115.57	12.78	0.12	4.65	0.04
鮮魚	塩さけ	切身 100グラム	294	135	220.71	-6.43	-0.03	2.02	0.01
	さんま	100グラム	150	49	80.45	-51.37	-0.39	11.63	0.17
	ほっけ	開きほっけ 100グラム	187	83	133.50	-0.21	0.00	-33.75	-0.20
	いか	姿もの 100グラム	629	120	290.55	54.47	0.23	74.19	0.34
	まぐろ	めばちまぐろ・きはだまぐろ赤身(さく切り)100グラム	378	198	271.92	-28.87	-0.10	-41.00	-0.13
野菜	大根	100グラム	37	12	18.50	6.29	0.52	4.04	0.28
	白菜	100グラム	19	8	14.07	-1.72	-0.11	-1.16	-0.08
	キャベツ	100グラム	35	11	17.21	1.57	0.10	-1.64	-0.09
	玉ねぎ	100グラム	33	8	18.50	-4.64	-0.20	-4.81	-0.21
	長ねぎ	100グラム	160	35	81.07	11.14	0.16	11.30	0.16
	ほうれん草	100グラム	211	81	133.29	15.36	0.13	48.06	0.56
	ばれいしょ	100グラム	46	11	27.86	-1.68	-0.06	3.63	0.15
	きゅうり	100グラム	91	39	65.86	14.00	0.27	5.09	0.08

注1 市の価格調査員15名が調査した結果を集計したものです。なお、この価格は消費税込みの価格です。

# 旭川市石油製品小売価格調査結果

## 1 調査結果

調査日 令和元年11月20日

品目	規格	高値 (円)	安値 (円)	平均 (円)	対前月比較		対前年同月比較	
					(円)	(率)	(円)	(率)
灯油	1リットル 配達料込み	97	84	91.77	-1.02	-0.01	-9.69	-0.10
プロパンガス	5立方メートル 基本料込み	7,222	5,033	5,987.92	-87.87	-0.01	-90.00	-0.01
ガソリン	1リットル レギュラー	149	138	147.54	0.40	0.00	-8.84	-0.06

## 2 灯油の価格分布状況(1リットル 配達料込み)

調査日	88 ~円	89 円	90 円	91 円	92 円	93 円	94 円	95 円	96 円	97 円	98 円	99 円	100 円	101 円	102 円	103 円	104 円	105 円	106 円	107 円	108 円	109 円~	店舗数 (店)	平均価格 (円)
6月20日	1	0	0	0	0	0	1	0	2	0	5	1	2	1	0	0	0	1	0	0	0	0	14	92.64
7月20日	0	0	1	0	0	1	1	0	2	1	5	1	2	0	0	0	0	1	0	0	0	0	15	92.33
8月20日	1	0	0	0	0	1	1	0	2	1	4	1	2	0	0	0	0	1	0	0	0	0	14	91.86
9月20日	0	0	1	0	3	0	1	0	0	1	4	2	1	0	0	0	0	1	0	0	0	0	14	91.57
10月20日	1	2	0	1	3	2	1	1	0	2	0	0	1	0	0	0	0	0	0	0	0	0	14	92.79
11月20日	3	1	0	1	1	3	1	1	1	1	0	0	0	0	0	0	0	0	0	0	0	0	13	91.77

## 3 プロパンガスの価格分布状況(5立方メートル(基本料込み))

調査日	~4,399円	4,400円~ 4,699円	4,700円~ 4,999円	5,000円~ 5,299円	5,300円~ 5,599円	5,600円~ 5,899円	5,900円~ 6,199円	6,200円~ 6,499円	6,500円~ 6,799円	6,800円~ 7,099円	7,100円~	店舗数 (店)	平均価格 (円)
6月20日	0	0	1	0	5	1	1	3	1	1	1	14	6,022.21
7月20日	0	0	1	0	5	1	2	3	1	1	1	15	6,026.13
8月20日	0	0	1	0	5	1	1	3	1	1	1	14	6,007.64
9月20日	0	0	1	0	5	1	1	4	0	1	1	14	6,005.86
10月20日	0	0	0	1	5	1	1	3	0	1	2	14	6,075.79
11月20日	0	0	0	1	3	3	1	3	0	1	1	13	5,987.92

## 4 ガソリンの価格分布状況(1リットル レギュラー)

調査日	144 ~円	145 円	146 円	147 円	148 円	149 円	150 円	151 円	152 円	153 円	154 円	155 円	156 円	157 円	158 円	159 円	160 円	161 円	162 円	163 円	164 円	165 円~	店舗数 (店)	平均価格 (円)
6月20日	1	0	0	4	0	0	7	0	0	0	0	0	0	1	0	0	0	0	0	0	0	0	13	143.92
7月20日	2	0	0	3	0	0	10	0	0	0	0	0	0	0	0	0	0	0	0	0	0	0	15	143.40
8月20日	0	1	1	0	0	2	4	0	0	6	0	0	0	0	0	0	0	0	0	0	0	0	14	145.50
9月20日	2	0	6	0	0	6	0	0	0	0	0	0	0	0	0	0	0	0	0	0	0	0	14	141.57
10月20日	1	0	4	0	0	9	0	0	0	0	0	0	0	0	0	0	0	0	0	0	0	0	14	147.14
11月20日	1	0	2	1	0	9	0	0	0	0	0	0	0	0	0	0	0	0	0	0	0	0	13	147.54

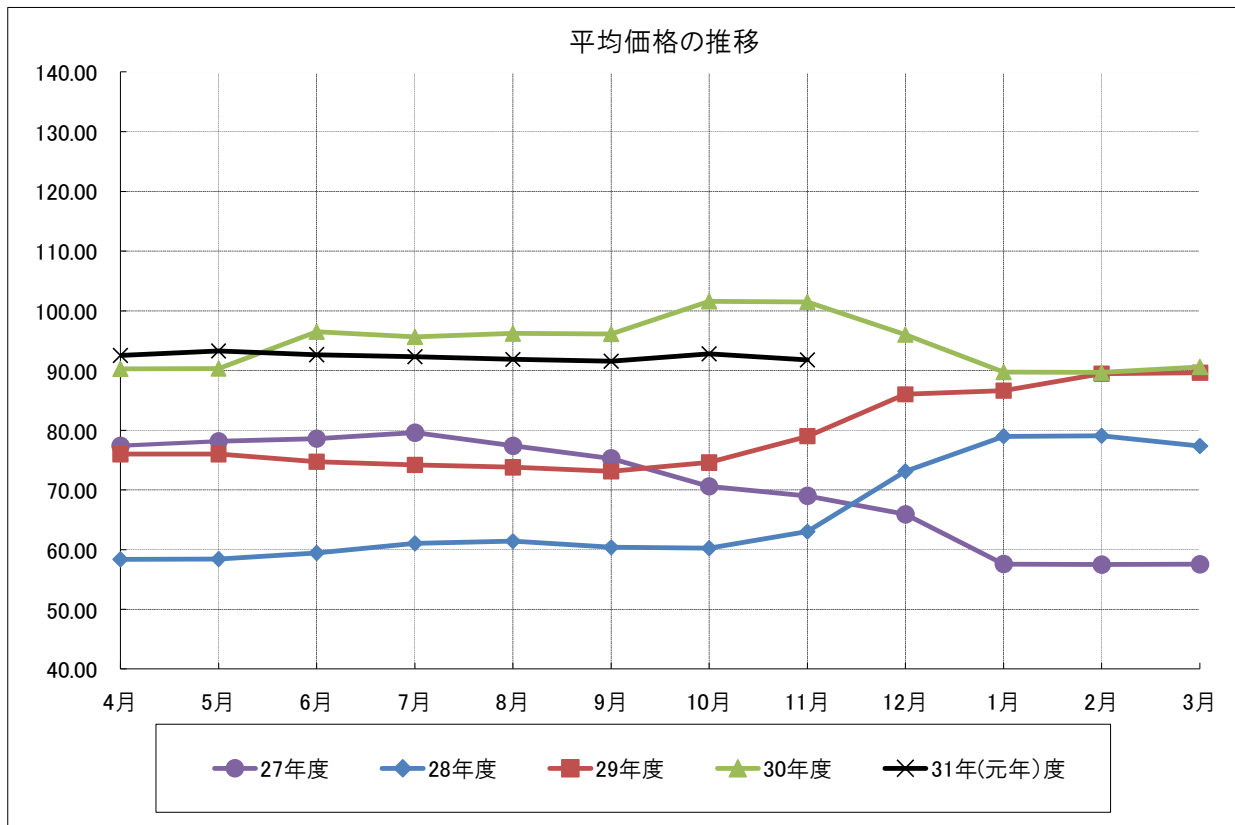
注(市の価格調査員15名が調査した結果を集計したものです。なお、この価格は消費税込みの価格です。)

[調査担当係:旭川市消費生活センター TEL25-9747]

# 灯油 1 リットル

(全て消費税込み 単位:円)

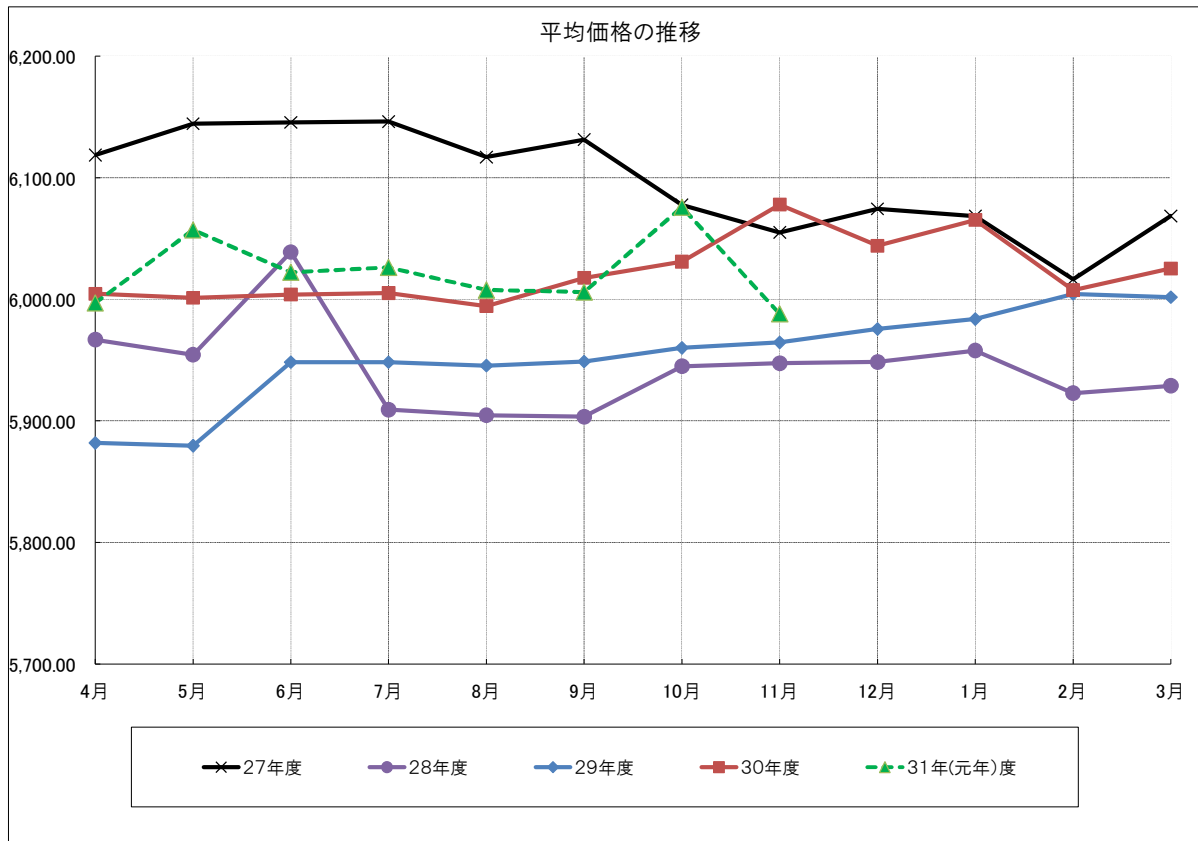
年度	月	4月	5月	6月	7月	8月	9月	10月	11月	12月	1月	2月	3月	平均
27年度	高値	81	82	85	84	84	84	73	73	67	62	59	59	74.42
	平均	77.40	78.13	78.60	79.60	77.40	75.27	70.60	69.00	65.93	57.60	57.50	57.53	70.38
	安値	72	74	74	74	73	72	68	66	62	55	55	55	66.67
28年度	高値	66	66	67	63	63	63	63	66	78	84	84	84	70.58
	平均	58.36	58.43	59.46	61.07	61.40	60.40	60.27	63.00	73.13	79.00	79.07	77.33	65.91
	安値	56	56	56	58	59	56	57	60	71	73	77	74	62.75
29年度	高値	78	78	78	78	78	76	81	85	89	93	93	93	83.33
	平均	76.00	76.00	74.73	74.20	73.80	73.13	74.60	79.00	86.00	86.60	89.47	89.60	79.43
	安値	72	72	72	71	68	64	72	75	84	84	87	88	75.75
30年度	高値	97	97	105	99	99	99	109	109	109	98	98	98	101.42
	平均	90.27	90.33	96.47	95.64	96.20	96.13	101.60	101.46	96.00	89.73	89.64	90.60	94.51
	安値	87	87	88	89	93	93	96	97	86	83	83	86	89.00
元年度	高値	100	100	100	100	100	100	100	97					99.63
	平均	92.53	93.27	92.64	92.33	91.86	91.57	92.79	91.77					92.35
	安値	88	89	81	85	79	85	85	84					84.50



# プロパンガス 5 立方メートル (基本料込み)

(全て消費税込み 単位:円)

年度	月	4月	5月	6月	7月	8月	9月	10月	11月	12月	1月	2月	3月	平均
27年度	高値	8,219	8,219	8,219	8,219	8,219	8,029	8,029	8,029	8,029	8,029	8,029	8,029	8,108.17
	平均	6,118.57	6,144.40	6,145.53	6,146.19	6,116.87	6,131.40	6,077.47	6,054.93	6,074.40	6,068.40	6,016.43	6,068.60	6,096.93
	安値	4,714	5,091	5,091	5,091	5,091	5,091	4,723	4,723	4,723	4,723	4,723	4,723	4,875.58
28年度	高値	8,029	8,029	8,029	8,029	8,029	8,029	8,029	8,029	8,029	8,029	8,029	8,029	8,029.00
	平均	5,966.79	5,954.36	6,038.85	5,909.20	5,904.60	5,903.33	5,944.93	5,947.40	5,948.33	5,957.80	5,922.73	5,928.87	5,943.93
	安値	4,723	4,726	4,726	4,726	4,726	4,726	4,779	4,779	4,779	4,779	4,726	4,726	4,743.42
29年度	高値	8,030	8,030	8,030	8,030	8,030	8,030	8,030	8,030	8,030	8,030	8,030	8,030	8,030.00
	平均	5,881.80	5,879.47	5,948.27	5,948.27	5,945.40	5,948.73	5,960.07	5,964.40	5,975.53	5,983.67	6,004.33	6,001.67	5,953.47
	安値	4,726	4,726	4,779	4,779	4,779	4,779	4,779	4,779	4,779	4,941	4,941	4,941	4,810.67
30年度	高値	8,030	8,030	8,030	8,030	8,030	8,030	8,030	8,030	8,030	8,030	8,030	8,030	8,030.00
	平均	6,004.47	6,001.13	6,003.87	6,005.14	5,994.40	6,017.60	6,030.87	6,077.92	6,044.00	6,065.20	6,007.50	6,025.33	6,023.12
	安値	4,941	4,941	4,941	4,941	4,941	4,941	4,941	4,941	4,941	4,941	4,941	4,941	4,941.00
元年度	高値	8,030	8,030	8,030	8,030	8,030	8,030	8,030	7,222					7,929.00
	平均	5,997.00	6,057.00	6,022.21	6,026.13	6,007.64	6,005.86	6,075.79	5,987.92					6,022.44
	安値	4,941	4,941	4,941	4,941	4,941	4,941	5,033	5,033					4,964.00



# ガソリン 1 リットル (レギュラー)

(全て消費税込み 単位:円)

年度	月	4月	5月	6月	7月	8月	9月	10月	11月	12月	1月	2月	3月	平均
27年度	高値	138	139	145	145	142	135	131	135	128	121	116	116	132.58
	平均	137.21	138.60	144.47	143.87	137.36	134.80	130.60	133.33	121.13	116.33	114.93	115.47	130.68
	安値	133	133	140	138	137	132	125	124	116	116	106	112	126.00
28年度	高値	119	119	122	122	122	125	130	130	133	145	135	139	128.42
	平均	117.93	118.07	121.31	120.80	120.80	123.13	127.87	127.73	128.80	133.73	131.20	135.27	125.55
	安値	110	115	119	113	115	116	120	117	124	131	119	128	118.92
29年度	高値	137	137	137	137	137	137	137	145	145	156	149	149	141.92
	平均	134.93	134.00	134.93	133.93	134.20	134.13	134.87	140.53	142.87	147.53	147.07	146.60	138.80
	安値	130	126	126	121	124	125	129	136	139	142	137	135	130.83
30年度	高値	149	152	157	158	159	157	164	167	150	145	145	149	154.33
	平均	147.14	151.07	155.47	154.86	154.93	155.00	162.67	156.38	148.57	141.47	142.71	146.60	151.41
	安値	140	144	144	142	143	148	155	152	139	132	135	137	142.58
元年度	高値	152	154	152	145	148	144	149	149					149.13
	平均	151.00	151.07	143.92	143.40	145.50	141.57	147.14	147.54					146.39
	安値	140	145	136	136	140	134	135	138					138.00

