

旭川市報道依頼

各報道機関 様

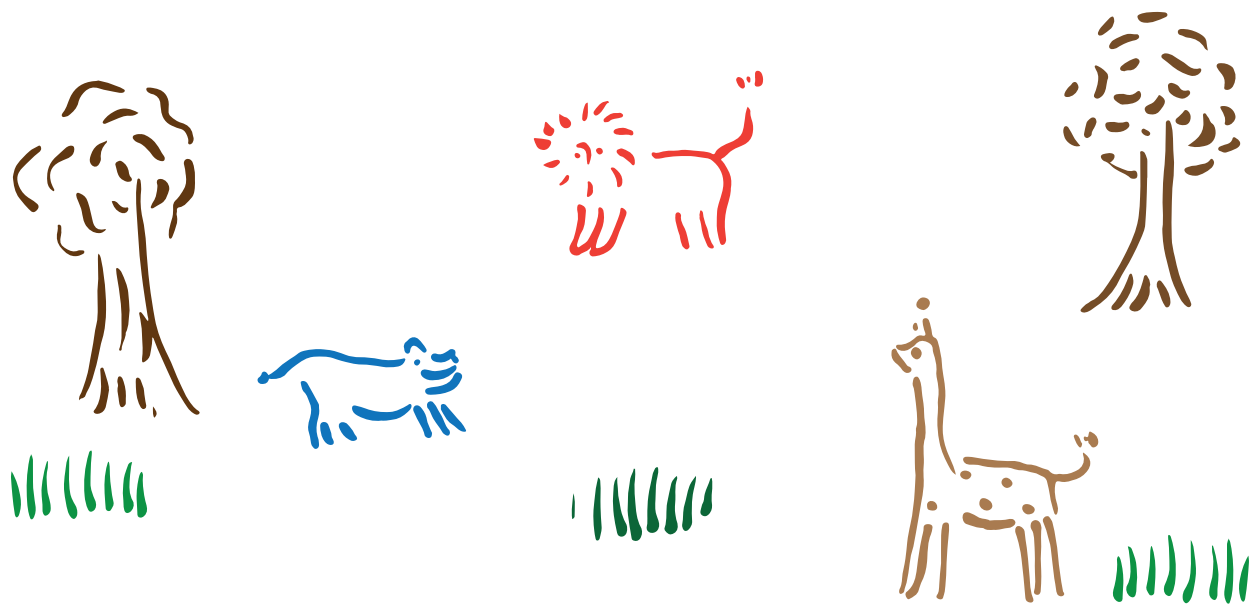
発表日	令和元年 8月 2日
発信課	社会教育部文化振興課彫刻美術館
担当者	鈴木
連絡先	電 話 0166-46-6277
	F A X 0166-46-6288
	E-mail sculpture_mus@city.asahikawa.lg.jp

分 類	<input checked="" type="radio"/> イベント・行事 募集 契約・入札 会議・説明会 その他 (該当する分類を囲むこと。)
日 程	8月10日(土) 午前10時～午後0時30分
発表項目 (行事名)	こども彫刻教室「あさひかわ彫刻どうぶつ園」
概 要 (趣旨・日時・ 場所・内容等を 記入すること。)	旭川市彫刻美術館では講師をお招きし、造形活動に親しむ「こども彫刻教室」を開催します。つきましては、当日の様相等についての報道をよろしくお願い申し上げます。  1 内容：木の端材を使って動物をテーマにした立体作品をつくります。 2 日時：8月10日(土) 午前10時～午後0時30分(受付午前9時40分から) 10:00 講師紹介 10:05 講師より活動のガイダンス～技術・注意事項等の説明 10:30 制作開始 11:15 お茶タイム～企画展の鑑賞 12:00 作品カード記入～片付け 12:30 ワークショップ終了 3 場所：彫刻美術館本館 1階 研修室 4 対象：小学生(小学3年生以下は保護者同伴) 5 講師：彫刻家 岩永 啓司さん 6 作品展示期間：8月11日(日)～8月16日(金) 7 その他：申し込み受付は終了しています。
添付資料	<input checked="" type="radio"/> 有 ・ 無 子ども彫刻教室チラシ
報道(取材)に当たってのお願い	取材希望の場合は彫刻美術館(TEL:0166-46-6277)にご連絡ください。
備 考	



子ども彫刻教室

あさひかわ彫刻<sup>ちょうこく</sup>どうぶつ<sup>えん</sup>園



さまざまな形の木っ端をつかって、どうぶつのかたちの立体作品をつくり  
ます。道具の使い方を知ったり、素材を感じたりしながら、作品づくりを楽  
しみましょう。

完成した作品は8月11日から16日まで彫刻美術館の中で展示します。

※作品返却は17日以降です。彫刻美術館まで取りにきていただきます。

と き…8月10日(土) 10:00~12:30 ※受付は9:40から

ところ…旭川市彫刻美術館の研修室(春光5の7)

講 師…岩永 啓司さん(彫刻家)

材料費…子どもひとり200円

持ち物…軍手 飲み物 動きやすい服装(絵の具使用)

駐車場…専用駐車場7台

(満車の場合は井上靖記念館裏にご駐車ください。)



お問い合わせは旭川市彫刻美術館(46-6277)まで