

## 旭川市報道依頼

各報道機関 様

発表日	平成 31年 3月 4日
発信課	市民生活課消費生活センター
担当者	山本
連絡先	電 話 内線 80-2651
	FAX
	E-mail syo510@city.asahikawa.hokkaido.jp

分 類	その他
日 程	月                      日                      ~                      月                      日
発表項目 (行事名)	小売価格調査結果について
概 要  (趣旨・日時・ 場所・内容等を 記入すること。)	平成31年2月20日実施分の価格調査がまとまりましたのでお知らせします。
添付資料	有                      ・小売価格調査結果 ※ 有の場合、資料の内容を記入すること。なお、別途冊子等の配付を希望する場合は、その旨記入すること。
報道(取材)に 当たってのお願い	
備 考	

# 旭川市小売価格調査結果（34品目）

調査年月日：平成31年2月20日

## 1 調査対象34品目35規格の価格動向

個別品目の価格動向については別紙のとおり

調査規格数	対前月比較			変動なし
	値上がり	値下がり	変動なし	
石油製品 (3)	ガソリン (1)	灯油・プロパンガス (2)		(0)
食品・雑貨 (15)	砂糖・食用油・小麦粉・牛乳・みそ・鶏卵・納豆・豆腐・米・ライウパ <sup>ハ</sup> -パ <sup>ー</sup> ・ラツヅ (11)	しょう油・食パン・トウモロコシ <sup>ハ</sup> -パ <sup>ー</sup> ・合成洗剤 (4)		(0)
肉類 (4)	外国産牛肉・豚肉・鶏肉 (3)	国産牛肉 (1)		(0)
鮮魚 (5)	ほっけ・いか (2)	塩さけ・さんま・まぐろ (3)		(0)
野菜 (8)	大根・キャベツ・ほうれん草 (3)	白菜・玉ねぎ・長ねぎ・ばれいしょ・きゅうり (5)		(0)

規格数	全体	対前月比較			対前年同月比較		
		値上がり	値下がり	変動なし	値上がり	値下がり	変動なし
35		20	15	0	19	16	0

## 2 持売性数（食品雑貨・肉類 18品目19規格）（ ）は前月の件数

砂糖	0 (0)	鶏卵	1 (3)	トウモロコシ <sup>ハ</sup> -パ <sup>ー</sup>	0 (0)
食用油	0 (4)	納豆	2 (2)	ラツヅ	0 (3)
小麦粉	0 (1)	豆腐	1 (1)	合成洗剤	1 (3)
牛乳	1 (4)	食パン	3 (4)	国産牛肉	0 (0)
しょう油	0 (0)	米	0 (4)	外国産牛肉	0 (1)
みそ	1 (2)	ライウパ <sup>ハ</sup> -パ <sup>ー</sup>	0 (2)	豚肉	0 (2)
				鶏肉	3 (5)

## 3 動向に関するコメント

### (1) 灯油・ガソリンに関するコメント

旭川地方石油販売業協同組合 事務局長 酒匂 學 (H31. 2. 25)

石油製品全体	<p>ニューヨーク市場の2月1日原油先物相場WT1原油は55.26<sup>ドル</sup>/バレルで、先月1月3日の47.09<sup>ドル</sup>/バレルから8<sup>ドル</sup>/バレル強の反発でスタート。これはバネズエラの政局混乱、OPECの減算、米国の油発掘装置稼働減少で供給ひっ迫懸念が広がったのが主な要因と考えられます。その後も原油削減を想定した反発もあり、22日は57.26<sup>ドル</sup>/バレルとなっております。</p> <p>これからの小売価格は、世界の政情による原油価格の変動と元売りコスト変動から通知される卸価格の改定により変わることが考えられます。</p>
ガソリン	<p>2月20日の消費生活センター調査結果で、平均小売価格は前月比1.24円/リットル上がりました。</p> <p>3月以降の小売価格は元売りの卸値改定の発表次第ですが、原油価格の変動により変わることが考えられます。</p>
灯油	<p>2月20日の消費生活センター調査結果で、平均小売価格は前月比0.09円/リットル下がりました。</p> <p>3月以降の小売価格は元売りの卸値改定の発表次第ですが、原油の価格変動等により改定されるかもしれません。</p>

## (2) 鮮魚に関するコメント

(株)一印旭川魚卸売市場 鮮魚部長 田中 英利 (H31. 2. 28)

塩さけ	主力産地はアメリカ・ロシア・北海道・チリ・ノルウエーとなります。価格はもちあい推移し、入荷量は安定します。価格は全体的に高値で安定します。
さんま	主力産地は根室・釧路・厚岸となります。価格はもちあい推移し、入荷量は安定します。冷凍・解凍が中心で、小型が多いですが、安定して入荷しています。
開ほっけ	主力産地は利尻・礼文となります。価格はもちあい推移し、入荷量は安定します。価格、入荷量共に安定します。
いか	主力産地は函館となります。価格は高値で推移し、入荷量は不安定です。冷凍が中心ですが、少ないため不安定で、高値です。
まぐろ	本アグロの主力産地は奄美・高知・長崎で、価格は安値で推移し、入荷量は安定します。生ハチまぐろの主力産地はパオ・ローシヤルで、入荷量は少なく不安定です。

## (3) 野菜に関するコメント

旭川青果卸売市場(株) 蔬菜部長 高橋 正典 (H31. 2. 25)

大根	主力産地は神奈川となります。価格はもちあい推移し、入荷量は安定します。天候に左右されますが、順調な出荷予想です。
白菜	主力産地は茨城となります。価格はもちあい推移し、入荷量は安定します。順調な出荷が予想されます。中旬頃より春物の出荷が始まります。
キャベツ	主力産地は愛知となります。価格はもちあい推移し、入荷量は安定します。順調な出荷見込みです。
玉ねぎ	主力産地は北海道・静岡・佐賀となります。価格はもちあい推移し、入荷量は安定します。道内物は調整しながらの入荷です。府県産は、今のところ順調な出荷予定です。
長ねぎ	主力産地は群馬・千葉となります。価格はもちあい推移し、入荷量は安定します。天候によって若干影響が出ると思われますが、概ね順調な出荷見通しです。
ほうれん草	主力産地は群馬・茨城となります。価格はもちあい推移し、入荷量は安定します。ハウス物については順調な出荷見通しです。露地物については、天候の影響は予想されますが、概ね順調です。
ばれいしょ	主力産地は北海道・鹿児島・長崎となります。価格は安値で推移し、入荷量は安定します。道内物は、順調な入荷となります。府県産は、天候に左右されますが、順調な出荷予定です。
きゅうり	主力産地は宮崎・群馬となります。価格はもちあい推移し、入荷量は安定します。産地天候に大きく左右されますが、順調な出荷が予想されます。

# 旭川市小売価格調査結果表

調査日 平成31年2月20日

(旭川市消費生活センター担当)

品目	規格	高値 (円)	安値 (円)	平均 (円)	対前月比較		対前年同月比較		
					円	率	円	率	
石油	灯油	1リットル 配達料込み	98	83	89.64	-0.09	0.00	0.17	0.00
	プロパンガス	5立方メートル 基本料込み	8,030	4,941	6,007.50	-57.70	-0.01	3.17	0.00
	ガソリン	1リットル レギュラー	145	135	142.71	1.24	0.01	-4.36	-0.03
	砂糖	上白糖 1キログラム	267	142	220.07	9.67	0.05	15.14	0.07
	食用油	サラダ油 1,000グラム	522	192	288.50	17.37	0.06	7.29	0.03
	小麦粉	薄力一等粉 1キログラム	289	147	232.86	10.53	0.05	10.86	0.05
	牛乳	普通品 1,000ミリリットル	278	162	198.64	7.24	0.04	-8.29	-0.04
	しょう油	濃口1リットル ペットボトル詰	365	149	275.21	-6.99	-0.02	-17.46	-0.06
	みそ	750グラム	321	192	253.07	2.87	0.01	-17.00	-0.06
	鶏卵	L玉(64グラム～70グラム) 10個	235	179	205.50	11.97	0.06	27.70	0.16
食品	納豆	普通品 30～50グラム 3個入りパック	118	77	98.57	2.84	0.03	11.44	0.13
	豆腐	木綿 300～400グラム パック入り	139	47	72.64	1.91	0.03	-5.63	-0.07
	食パン	普通サイズ 6枚スライス	181	87	129.07	-3.33	-0.03	2.27	0.02
	米	ななつぼし 10キログラム	4,408	3,598	4,069.08	208.35	0.05	153.21	0.04
	ライオン	400枚入り 5箱組	378	257	309.50	6.23	0.02	21.97	0.08
	トイレットペーパー	50メートル～60メートル 12ロール	747	229	388.14	-0.66	0.00	37.47	0.11
	ラップ	30センチ×20メートル	209	149	169.64	5.44	0.03	4.11	0.02
	合成洗剤	液体タイプ	429	213	292.36	-11.91	-0.04	32.93	0.13
	肉類	国産ロース スライス 100グラム	990	386	622.00	-141.38	-0.19	117.33	0.23
	豚肉	外国産ロース スライス 100グラム	322	245	288.73	25.81	0.10	13.73	0.05
鶏肉	国産ロース スライス 100グラム	248	155	212.93	29.93	0.16	-5.40	-0.02	
鮮魚	鶏(骨なし)	100グラム	195	73	115.00	11.73	0.11	-15.73	-0.12
	塩さけ	切身 100グラム	354	139	215.86	-11.41	-0.05	1.39	0.01
	さんま	100グラム	82	42	58.09	-6.99	-0.11	-6.54	-0.10
	ほっけ	開きほっけ 100グラム	200	97	152.77	16.20	0.12	6.91	0.05
野菜	いも	姿もの 100グラム	559	113	247.67	36.22	0.17	4.17	0.02
	まぐろ	めばちまぐろ・きはだまぐろ赤身(さく切り)100グラム	378	177	279.62	-8.45	-0.03	-7.98	-0.03
	大根	100グラム	28	12	17.64	5.31	0.43	-14.23	-0.45
	白菜	100グラム	25	8	12.43	-2.77	-0.18	-27.37	-0.69
	キャベツ	100グラム	37	8	18.71	0.84	0.05	-20.49	-0.52
	玉ねぎ	100グラム	32	10	22.21	-1.92	-0.08	-0.39	-0.02
菜	長ねぎ	100グラム	123	38	63.50	-13.70	-0.18	-32.57	-0.34
	ほうれん草	100グラム	188	60	110.00	10.40	0.10	-36.60	-0.25
	ばれいしょ	100グラム	43	11	26.14	-1.73	-0.06	3.74	0.17
	きゅうり	100グラム	75	46	60.50	-12.43	-0.17	-12.43	-0.17

注1 市の価格調査員15名が調査した結果を集計したものです。なお、この価格は消費税込みの価格です。

# 旭川市石油製品小売価格調査結果

## 1 調査結果

調査日 平成31年2月20日

品目	規格	高値 (円)	安値 (円)	平均 (円)	対前月比較		対前年同月比較	
					(円)	(率)	(円)	(率)
灯油	1リットル 配達料込み	98	83	89.64	-0.09	0.00	0.17	0.00
プロパンガス	5立方メートル 基本料込み	8,030	4,941	6,007.50	-57.70	-0.01	3.17	0.00
ガソリン	1リットル レギュラー	145	135	142.71	1.24	0.01	-4.36	-0.03

## 2 灯油の価格分布状況(1リットル 配達料込み)

価格	83	84	85	86	87	88	89	90	91	92	93	94	95	96	97	98	99	100	101	102	103	104	店舗数 (店)	平均価格 (円)	
調査日	~円	円	円	円	円	円	円	円	円	円	円	円	円	円	円	円	円	円	円	円	円	円	円	円	円
9月20日	0	0	0	0	0	0	0	0	0	0	1	1	3	5	2	1	2	0	0	0	0	0	0	15	96.13
10月20日	0	0	0	0	0	0	0	0	0	0	0	0	0	1	0	0	2	1	4	2	3	2	2	15	101.60
11月20日	0	0	0	0	0	0	0	0	0	0	0	0	0	0	1	0	3	0	4	2	1	2	13	101.46	
12月20日	0	0	0	0	0	0	0	0	0	0	1	1	0	6	1	1	0	0	0	0	0	1	14	96.00	
1月20日	1	0	0	1	0	0	1	4	4	1	0	0	0	0	0	1	0	0	0	0	0	0	15	89.73	
2月20日	1	0	0	1	2	0	1	4	4	3	0	0	0	0	0	1	0	0	0	0	0	0	14	89.64	

## 3 プロパンガスの価格分布状況(5立方メートル(基本料込み))

価格	~4,399円	4,400円~	4,699円	4,700円~	4,999円	5,000円~	5,299円	5,300円~	5,599円	5,600円~	5,899円	5,900円~	6,199円	6,200円~	6,499円	6,500円~	6,799円	6,800円~	7,099円	7,100円~	店舗数 (店)	平均価格 (円)	
調査日	~円	円	円	円	円	円	円	円	円	円	円	円	円	円	円	円	円	円	円	円	円	円	円
9月20日	0	0	0	0	0	0	0	0	1	1	1	1	2	2	3	3	2	2	0	0	1	15	6,017.60
10月20日	0	0	0	0	0	0	0	0	1	1	1	1	2	3	3	2	2	0	0	0	1	15	6,030.87
11月20日	0	0	0	0	0	0	0	0	1	1	1	1	1	3	2	2	2	0	0	0	1	13	6,077.92
12月20日	0	0	0	0	0	0	0	0	1	1	1	1	1	2	3	3	3	0	0	0	1	14	6,044.00
1月20日	0	0	0	0	0	0	0	0	1	1	1	1	1	4	4	1	1	0	0	1	1	15	6,065.20
2月20日	0	0	0	0	0	0	0	0	1	1	1	1	1	3	3	2	2	0	0	0	1	14	6,007.50

## 4 ガソリンの価格分布状況(1リットル レギュラー)

価格	139	140	141	142	143	144	145	146	147	148	149	150	151	152	153	154	155	156	157	158	159	160	店舗数 (店)	平均価格 (円)
調査日	~円	円	円	円	円	円	円	円	円	円	円	円	円	円	円	円	円	円	円	円	円	円	円	円
9月20日	0	0	0	0	0	0	0	0	0	1	1	0	0	0	1	3	0	0	9	0	0	0	15	155.00
10月20日	0	0	0	0	0	0	0	0	0	0	0	0	0	0	0	0	1	0	0	0	1	13	162.67	
11月20日	0	0	0	0	0	0	0	0	0	0	0	0	0	1	1	1	0	8	0	0	1	13	156.38	
12月20日	1	0	0	0	0	0	0	0	1	0	0	11	0	0	0	0	0	0	0	0	0	0	14	148.57
1月20日	3	0	0	9	0	1	2	0	0	0	0	0	0	0	0	0	0	0	0	0	0	0	15	141.47
2月20日	3	0	0	2	0	0	9	0	0	0	0	0	0	0	0	0	0	0	0	0	0	14	142.71	

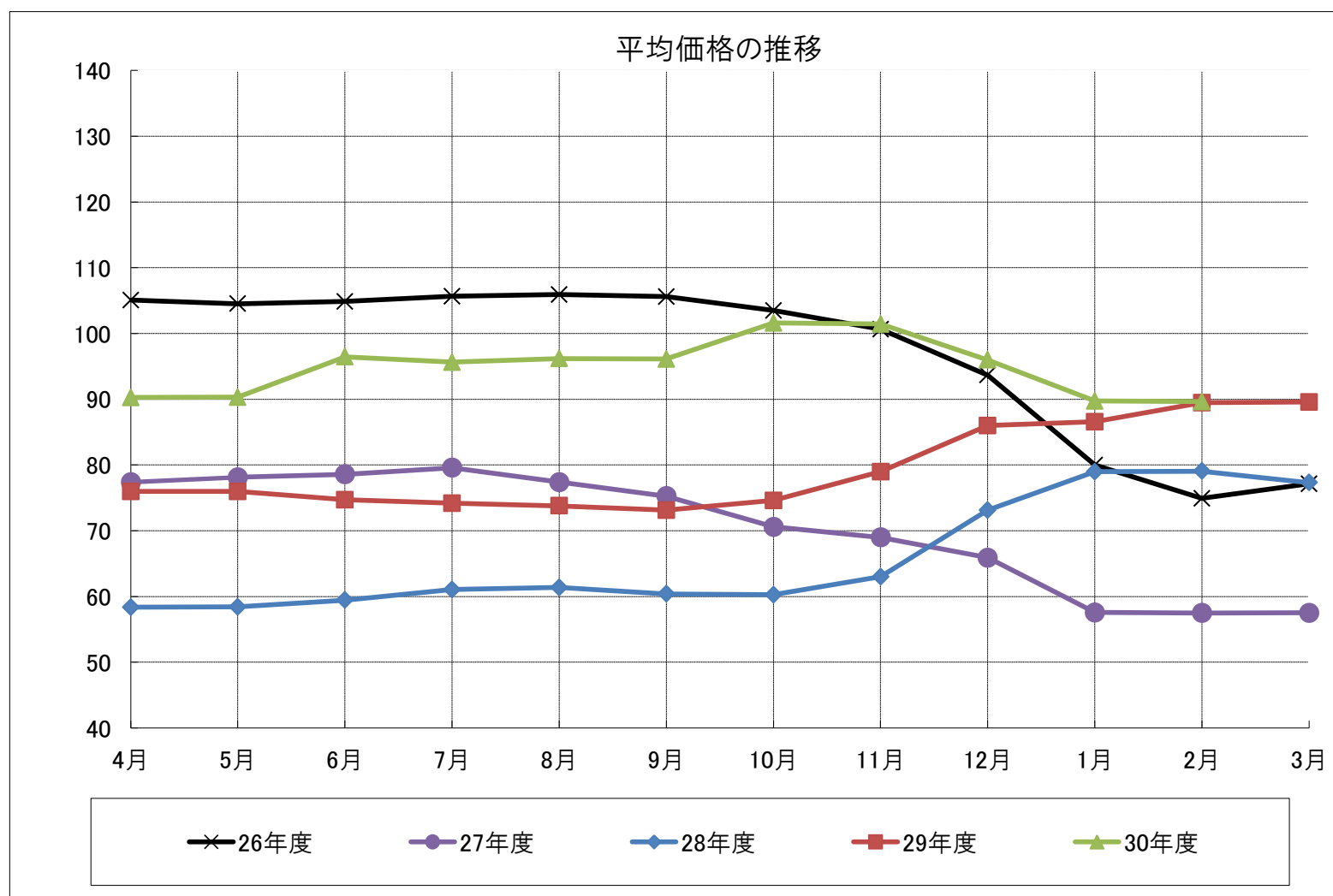
注(市の価格調査員15名が調査した結果を集計したものです。なお、この価格は消費税込みの価格です。)

[調査担当係:旭川市消費生活センター TEL25-9747]

# 灯油 1 リットル

(全て消費税込み 単位:円)

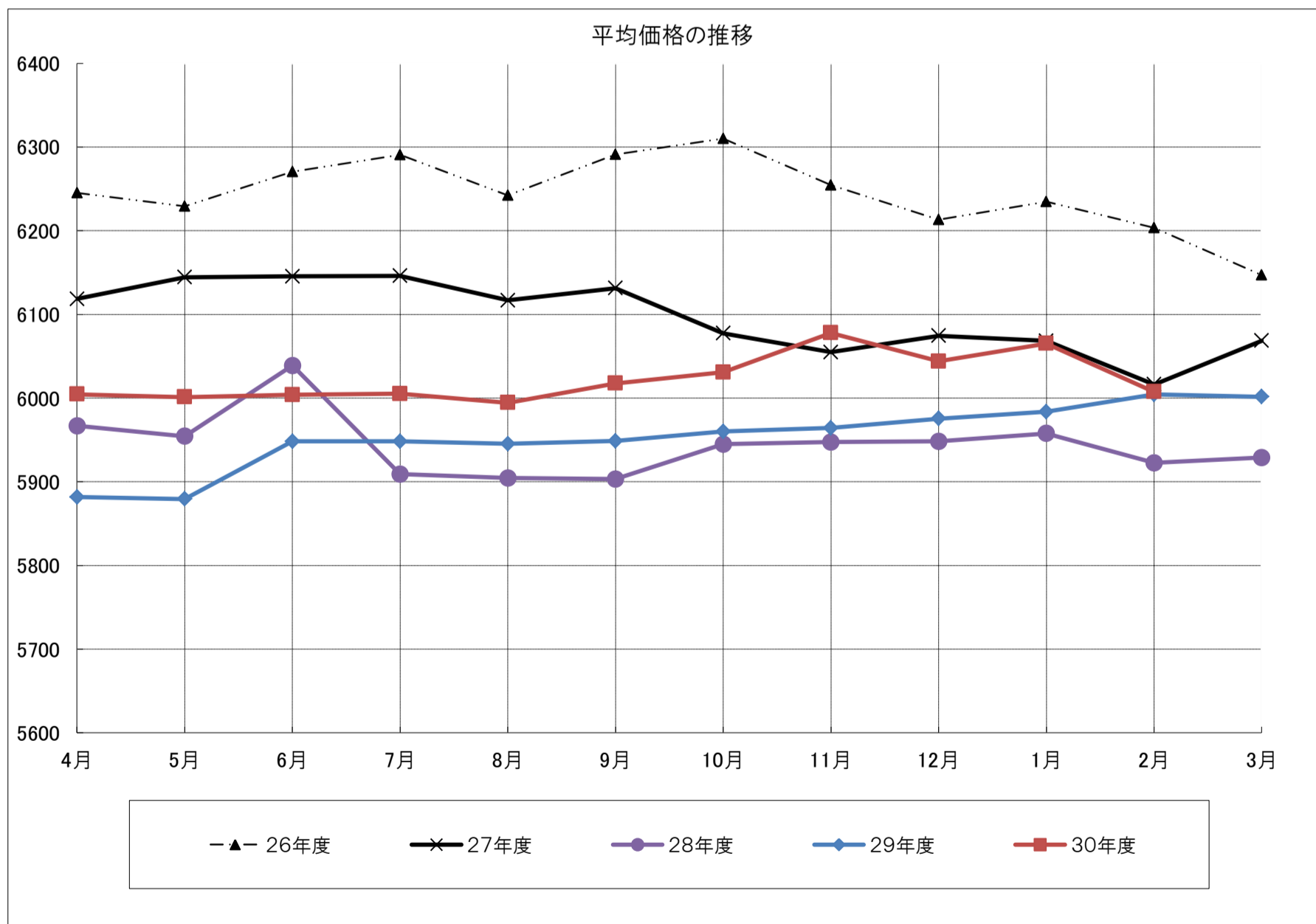
年度	月	4月	5月	6月	7月	8月	9月	10月	11月	12月	1月	2月	3月	平均
26年度	高値	108	108	108	110	110	108	106	105	98	83	77	80	100.08
	平均	105.07	104.53	104.87	105.67	105.93	105.60	103.50	100.67	93.67	80.00	74.93	77.15	96.80
	安値	100	97	100	103	103	103	97	98	89	75	73	73	92.58
27年度	高値	81	82	85	84	84	84	73	73	67	62	59	59	74.42
	平均	77.40	78.13	78.60	79.60	77.40	75.27	70.60	69.00	65.93	57.60	57.50	57.53	70.38
	安値	72	74	74	74	73	72	68	66	62	55	55	55	66.67
28年度	高値	66	66	67	63	63	63	63	66	78	84	84	84	70.58
	平均	58.36	58.43	59.46	61.07	61.40	60.40	60.27	63.00	73.13	79.00	79.07	77.33	65.91
	安値	56	56	56	58	59	56	57	60	71	73	77	74	62.75
29年度	高値	78	78	78	78	78	76	81	85	89	93	93	93	83.33
	平均	76.00	76.00	74.73	74.20	73.80	73.13	74.60	79.00	86.00	86.60	89.47	89.60	79.43
	安値	72	72	72	71	68	64	72	75	84	84	87	88	75.75
30年度	高値	97	97	105	99	99	99	109	109	109	98	98		101.73
	平均	90.27	90.33	96.47	95.64	96.20	96.13	101.60	101.46	96.00	89.73	89.64		94.86
	安値	87	87	88	89	93	93	96	97	86	83	83		89.27



# プロパンガス 5 立方メートル (基本料込み)

(全て消費税込み 単位:円)

年度	月	4月	5月	6月	7月	8月	9月	10月	11月	12月	1月	2月	3月	平均
26	高値	8,192	8,327	8,327	8,327	8,381	8,381	8,381	8,381	8,381	8,327	8,273	8,219	8,324.75
	平均	6,245.36	6,229.20	6,270.40	6,290.80	6,242.36	6,291.13	6,309.93	6,254.40	6,213.07	6,234.53	6,203.40	6,146.92	6,244.29
	安値	4,897	4,897	4,897	5,091	5,091	5,091	5,091	5,091	5,091	5,091	5,091	5,091	5,042.50
27	高値	8,219	8,219	8,219	8,219	8,219	8,029	8,029	8,029	8,029	8,029	8,029	8,029	8,108.17
	平均	6,118.57	6,144.40	6,145.53	6,146.19	6,116.87	6,131.40	6,077.47	6,054.93	6,074.40	6,068.40	6,016.43	6,068.60	6,096.93
	安値	4,714	5,091	5,091	5,091	5,091	5,091	4,723	4,723	4,723	4,723	4,723	4,723	4,875.58
28	高値	8,029	8,029	8,029	8,029	8,029	8,029	8,029	8,029	8,029	8,029	8,029	8,029	8,029.00
	平均	5,966.79	5,954.36	6,038.85	5,909.20	5,904.60	5,903.33	5,944.93	5,947.40	5,948.33	5,957.80	5,922.73	5,928.87	5,943.93
	安値	4,723	4,726	4,726	4,726	4,726	4,726	4,779	4,779	4,779	4,779	4,726	4,726	4,743.42
29	高値	8,030	8,030	8,030	8,030	8,030	8,030	8,030	8,030	8,030	8,030	8,030	8,030	8,030.00
	平均	5,881.80	5,879.47	5,948.27	5,948.27	5,945.40	5,948.73	5,960.07	5,964.40	5,975.53	5,983.67	6,004.33	6,001.67	5,953.47
	安値	4,726	4,726	4,779	4,779	4,779	4,779	4,779	4,779	4,779	4,941	4,941	4,941	4,810.67
30	高値	8,030	8,030	8,030	8,030	8,030	8,030	8,030	8,030	8,030	8,030	8,030		8,030.00
	平均	6,004.47	6,001.13	6,003.87	6,005.14	5,994.40	6,017.60	6,030.87	6,077.92	6,044.00	6,065.20	6,007.50		6,022.92
	安値	4,941	4,941	4,941	4,941	4,941	4,941	4,941	4,941	4,941	4,941	4,941		4,941.00



# ガソリン 1 リットル (レギュラー)

(全て消費税込み 単位:円)

年度	月	4月	5月	6月	7月	8月	9月	10月	11月	12月	1月	2月	3月	平均
26年度	高値	167	168	168	169	169	169	166	162	152	141	139	142	159.33
	平均	167.00	167.80	168.00	168.86	168.85	166.87	165.00	161.53	152.00	138.20	139.00	141.69	158.73
	安値	167	167	168	167	167	164	162	159	152	137	139	138	157.25
27年度	高値	138	139	145	145	142	135	131	135	128	121	116	116	132.58
	平均	137.21	138.60	144.47	143.87	137.36	134.80	130.60	133.33	121.13	116.33	114.93	115.47	130.68
	安値	133	133	140	138	137	132	125	124	116	116	106	112	126.00
28年度	高値	119	119	122	122	122	125	130	130	133	145	135	139	128.42
	平均	117.93	118.07	121.31	120.80	120.80	123.13	127.87	127.73	128.80	133.73	131.20	135.27	125.55
	安値	110	115	119	113	115	116	120	117	124	131	119	128	118.92
29年度	高値	137	137	137	137	137	137	137	145	145	156	149	149	141.92
	平均	134.93	134.00	134.93	133.93	134.20	134.13	134.87	140.53	142.87	147.53	147.07	146.60	138.80
	安値	130	126	126	121	124	125	129	136	139	142	137	135	130.83
30年度	高値	149	152	157	158	159	157	164	167	150	145	145		154.82
	平均	147.14	151.07	155.47	154.86	154.93	155.00	162.67	156.38	148.57	141.47	142.71		151.84
	安値	140	144	144	142	143	148	155	152	139	132	135		143.09

