



除排雪のお知らせ

今年度の除排雪体制や、除雪に関するルール等をお知らせします。

シリーズ：冬の旭川を過ごしやすい 令和7年度の取組み③

かん爺と学ぶ除排雪

自称「冬道マナー安全アドバイザー」のかん爺と、旭川の除排雪の仕組みや冬のルール・マナーをテレビCMやSNSなどでお伝えします。



特設サイト



テレビCM

雪出し
パトロール

のぼりやマグネットの貸出

地域（市民）・除雪センター・旭川市の三者で道路への雪出しや路上駐車へのパトロール等に啓発ののぼりやマグネットを使用しています。地域の方によるパトロール等にも活用いただけますのでご利用ください。

【詳細】雪対策課 25・6225



ゆきじ かんいちろう

雪路 寒一郎 通称：かん爺

旭川生まれ旭川育ちの75歳。7人兄弟の長男として幼い頃から雪かきを続け、雪かき歴は60年以上。半世紀にわたり除雪オペレータとして働いた冬道の大ベテラン。北海道弁で強めに注意しつつも、最後は「なんも、守ってくれりゃいいんだわ」と照れる、心優しいおじさん。



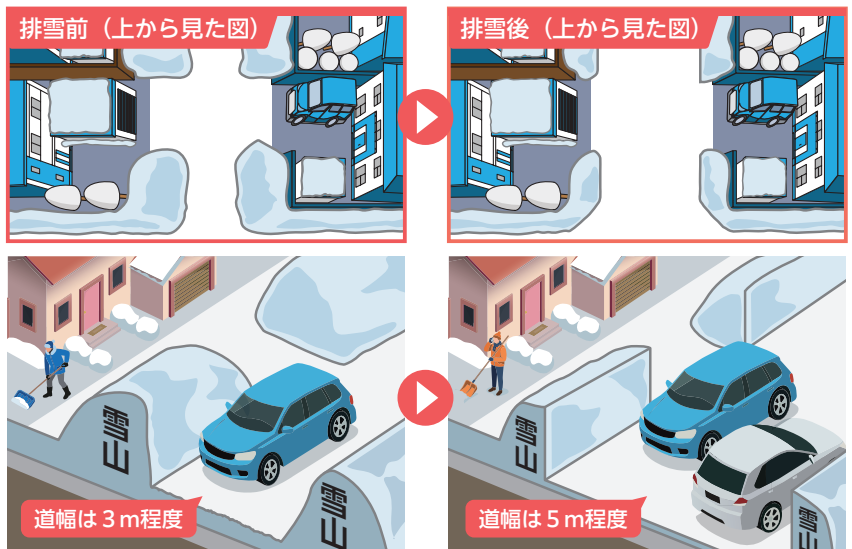
排雪作業の基本と手順だべさ

排雪は、道路に積もった雪や道路脇の雪山を削り、大型ダンプに積み込んで河川敷などの雪堆積場に運ぶ作業のことです。

道路の幅を広げ通りやすくすることや除雪作業時の雪置き場を確保するため、1シーズンに、バス通りなど交通量の多い幹線道路では**3回**、住宅街の生活道路は**2回**を基本として作業します。

これまで、12月は幹線道路から作業し、雪堆積場への運搬ルートの確保を進めてきました。**1月**は学校周辺から生活道路の作業を行います。交差点の雪山は排雪するとき一緒に処理しますが、それまでの間に見通しが悪いときは、雪山を削って近くの場所に積み直すことができる場合がありますので、除雪センターに連絡してください。

生活道路 排雪イメージ



排雪が1周りするのに1か月程度かかるんだわ

排雪は除雪と違い、多くの人手や機械でチームを組み、大型ダンプが何往復もしながら作業します。1チームが1回に作業できる距離は1～2kmほどで、市内の道路を一周りするのに、幹線道路は2～3週間、生活道路は約1か月程度かかるため、これ以上作業を増やすことは難しくなっています。



除排雪の予定表		1月			2月			3月		行事に対応した除排雪も実施
		上旬	中旬	下旬	上旬	中旬	下旬	上旬	中旬	
排雪	幹線道路		2回目			3回目				① 小・中学校の始業式前に学校周辺の道路の排雪 ② 冬まつり会場周辺の除排雪 ③ 小・中学校始業式に合わせて全市一斉歩道除雪 ④ 共通テストに合わせて会場周辺の除雪 ⑤ 公立高校入試に合わせて会場周辺の除雪
	生活幹線道路		1回目			2回目				
	生活道路	①	1回目		②	2回目				
除雪			③	④		路線種別ごとに随時		⑤		

※気象状況によって変更となる場合があります。

【詳細】土木事業所 36・2244