

北彩都あさひかわ 冬のガーデン

旭川駅北・駅南広場、あさひかわ北彩都ガーデンが冬の遊び場になります。

ゆっきリンク あさひかわ ASAHIKAWA

旭川駅北広場に、無料のスケート場を開設しています。

とき 2/11(火)まで
10:00~19:00 (土・日曜日、祝日、2/6(木)~11(火)は20:00まで)
※スケート靴の無料貸出あり。



みんな来てね!



雪列車 (遊覧そり)

とき 2/11(火)まで
(1/25(土)は休み)
10:00~16:00

乗降場所 駅南広場、ガーデンセンター

料金 1人1周200円



スノーラフティング・ スノーバナナ

とき 2/1(土)まで
(1/25(土)は休み)
10:00~16:00

ところ 北彩都ガーデン鏡池

料金 1人1回200円

※2/6(木)~11(火)は石狩川旭橋河畔会場で実施。

※天候や積雪状況等により、営業できない場合あり。最新情報は、「北彩都あさひかわ冬のガーデン」のフェイスブックに掲載。



【詳細】地域振興課 ☎25・6212

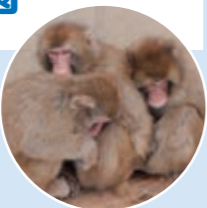
雪あかりの動物園

暗闇に見える白い息や雪のように白くなった姿など、寒さの中でたくましく生きる動物たちを観察することができます。

スタッフ手作りのアイスキャンドルが夜を照らす園内で、飼育員による動物ガイドや、動物について丁寧に解説するキーパーズカフェを開催します。

とき 2/6(木)~11(火)
10:30~20:30
(入園は20:00まで)

【詳細】旭山動物園
(東旭川町倉沼 ☎36・1104)



ステージイベント

ところ 石狩川旭橋河畔会場

2/6(木)

FMリバー公開録音
[Snow Stage Live]
とき 17:30~18:00 (予定)
出演 ドートレットミシー

2/8(土)

東芝スノーステージ・
HBCラジオ公開録音「旭川冬まつり
スノーステージ
in Asahikawa」

とき 12:00から
出演
りんごちゃん
プラチナボーイズ
柳ジュン
浅井未歩



りんごちゃん

2/11(火)

FM北海道 (AIR-G)
公開録音「Song for you」
とき 13:00~14:00 (予定)
出演 瀬川あやか、仮谷せいら
金子智也

大雪像のタイトル「思いを込めて心ひとつに」力強く歩みを進めるあさっぴーと折り鶴が、新たな時代に羽ばたく旭川の姿を表現



中国・ハルビン市との友好都市提携25周年を記念したバルコニー雪像

外国人観光客へのおもてなし

様々な国から観光客が訪れるため、外国語表記の看板や、ムスリム観光客向けの雪の礼拝所を設置します。

【詳細】旭川冬まつり実行委員会 (5の7 旭川フードテラス2階 観光課内 ☎25・7168)

第61回

旭川冬まつり

2/6(木)
~11(火)

プログラムを配布します

旭川冬まつりのプログラムは、1/31(金)に北海道新聞のフリーペーパー「ななかまど」に折り込み、全世帯に配布します。



詳細は
市営に掲載



石狩川旭橋河畔会場

世界最大規模の大雪像や市民手作りの小・中雪像が並びます。また、全長約100mの滑り台や、雪の迷路、ステージイベントなどが楽しめる他、道北のあつたかブルメが集まる冬マルシェも開催します。

※駐車場はありません。福祉施設や幼稚園、身体に障害のある方などの車両は、必要に応じて駐車許可しますので、お問い合わせください。

オープニングセレモニー

とき 2月6日(木) 正午から

映像と花火のショー

大雪像に映るプロジェクションマッピングと打ち上げ花火が、華やかに会場を彩ります。

とき 2月6日(木)・8日(土)・11日(火) 午後7時から



各種体験・展示

- スノーアクティビティ
ジップラインや、チューブ滑り、スノーバナナ、スノーラフティング、ゾーブボールが楽しめます。
- ミニ雪だるまデコレーション体験

常磐公園・冬まつり応援事業

旭川青年会議所と公園緑地協会によるイルミネーションや、氷彫刻制作体験、パークゴルフ、雪中サッカー等を開催します。

高校生雪像甲子園作品展示

※変更の場合あり。

平和通買物公園会場

氷彫刻世界大会

国内外の氷彫刻家が、40時間で作成(競技)期間 2月6日(木)午後7時~8日(土)午前11時
展示期間 2月8日(土)午前11時~11日(火)午後10時

