

# コースアップ

平成29年度

## 旭川市

### 新人奨励賞を贈呈

この賞は、文化・スポーツ・科学・技術などの各分野で優れた才能を発揮し、将来の活躍が期待される若者に贈るものです。3月29日に行った贈呈式では、次の2人の方に西川市長から賞状と盾を贈呈しました。  
 【詳細】秘書課 電話25・5306

#### 今 颯人さん

(スポーツアーチェリー)



小学生のときに競技を始め、平成29年の全国高等学校選抜スキー大会で優勝、今年2月の高校総体でも優勝しました。同じく2月に行われた国体でも2位になるなど、実績を積み重ね、今後の活躍が期待されています。

#### 中村美優さん

(スポーツアーチェリー)



高校入学後に競技を始め、初出場の国体で個人2位、平成29年の高校総体では団体で優勝しました。現在、U-20ナショナルチームのメンバーに選出されており、今後は国内のみならず、国際的な大会での活躍も期待されています。

## 地デジ広報を始めます uhb

地上デジタルテレビのデータ放送で、4月から「旭川市からのお知らせ」を見ることができるようになりました。

暮らしに関する情報やイベント案内などを見ることができます。毎週月曜日に情報を更新しますので、ぜひ活用してください。

【詳細】広聴広報課 電話25・5370

### 使い方

- 1 8チャンネル (UHB) に合わせて、リモコンの「dボタン」を押す
- 2 黄色ボタンを押す
- 3 地域の中から上下ボタンで「上川総合振興局」を選び、決定ボタンを押す。次に「旭川市」を選んで登録する (初回のみ)
- 4 見たい記事を選んで決定ボタンを押すと、左下に詳細が表示される

※メーカーにより、リモコンボタンの位置は異なります。  
 ※番組によって、操作が異なる場合があります。

1 地上デジタルテレビのデータ放送画面で「旭川市からのお知らせ」を見ることができるようになりました。

2 黄色ボタンを押す

3 地域の中から上下ボタンで「上川総合振興局」を選び、決定ボタンを押す。次に「旭川市」を選んで登録する (初回のみ)

4 見たい記事を選んで決定ボタンを押すと、左下に詳細が表示される

便利になるね

上川総合振興局

旭川市を選ぶ

記事を選ぶ

詳細が表示

# 市の組織が変わりました

社会情勢の変化や新たな課題に対応するため、4月1日から組織を変更しました

- 経済観光部、市民生活部、地域振興部の組織の一部を再編し、次のとおり、観光スポーツ交流部を新設しました。また、経済観光部は経済部に名称が変わりました。

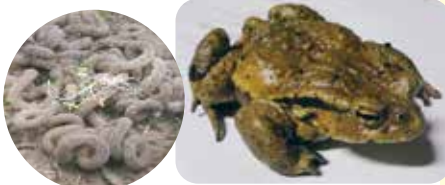
変更前	変更後
経済観光部 観光課	観光スポーツ交流部 観光課……………☎25・7168
市民生活部 スポーツ課	観光スポーツ交流部 スポーツ課……………☎23・1944
地域振興部 都市交流課	観光スポーツ交流部 都市交流課……………☎25・7491

- 福祉保険部、環境部、消防本部、議会事務局の一部の業務内容、課名等が次のとおり変わりました。

変更前	変更後	業務内容
福祉保険部 介護高齢課 計画推進係 生きがい係	福祉保険部 長寿社会課 ●地域包括ケア推進係…☎25・9797 ●地域支援係……………☎25・5273 ●高齢者支援係……………☎25・6457	●高齢者が住み慣れた地域で暮らすための地域包括ケアの推進 ●介護予防等の推進 ●高齢者福祉に関すること
福祉保険部 介護高齢課 介護給付係 介護認定係 介護保険料係	福祉保険部 介護保険課 ●管理給付係……………☎25・6485 ●介護認定係……………☎25・5355 ●介護保険料係……………☎25・5356	●介護保険の給付 ●要介護認定 ●介護保険料に関すること
環境部 環境政策課 環境総務係、環境保全係	環境部 環境総務課 環境総務係、環境保全係☎25・5350	野生生物、自然環境の保全に関すること
環境部 新エネルギー推進課	環境部 環境総務課 温暖化対策係……………☎25・9724	再生可能エネルギー設備等の補助制度に関すること
環境部 環境政策課 ごみ減量政策係	環境部 廃棄物政策課 ……………☎25・6324	ごみ処理手数料の減免に関すること
消防本部 消防救急課	課名等の変更 → 消防本部 警防課……………☎33・9962	
議会事務局 総務調査課、議事課	課名等の変更 → 議会事務局 議会総務課……………☎25・6380 議会事務局 議事調査課……………☎25・6318	

アズマヒキガエルは、産卵のために4月下旬～6月中旬に池などの水辺に現れます。カエルの体や卵に触れると、かぶれるおそれがあります。アズマヒキガエルは生態系に悪影響を与えるため、北海道の条例で指定外来種に指定されていて、飼育したり、他の場所に移動させたりすることが禁止されています。

【詳細】環境総務課☎25・5350



体長8～16cmで国内最大級。卵は、長いひも状のゼリーに包まれている

アズマヒキガエルに  
触れないで！

イトーヨーカドー旭川店に  
学習スペースが  
オープン

4月から、同店地下1階フードコート  
の隣に、学習スペース  
が開設されました。これは、市とイトーヨ  
ーカ堂が結んだ地域活性化包括連携協定に  
基づく、子供や若者の居場所づくりの取組  
みの1つです。ぜひ利用してください。

【詳細】市民活動課☎25・6012

