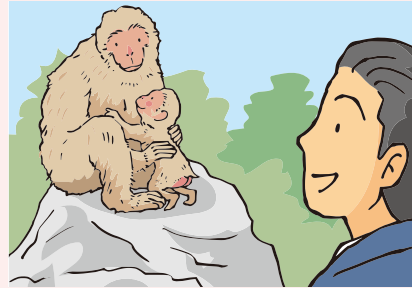




新年度を迎えました。旭川も春の陽気に包まれていますが、暖かい日が増える、自然と気持ちも外へ向かいます。市内の桜の開花や、今月下旬からの旭山動物園の夏期開園が待ち遠しくなります。

昭和42年に開園した旭山動物園は、この7月に50周年を迎えます。私も子供の頃から何度も訪れていますが、入園者数の減少など、これまで様々な困難を乗り越えながら、親から子へと世代を超えて愛され続け、今では国内外から年間140万もの人が訪れる、旭川にとってのかけがえのない財産となりました。

動物園では本年、記念事業として、海外の動物園関係者を招いたシンポジウムなど様々なイベントを計画しています。こうした機会に、より多くの皆さんに、「いのち」を伝える施設と



しては、平成29年度予算が議決され、第8次総合計画に関わる2年目の取組みがスタートしました。市民の皆さんが安心して働き、次世代を育み、そして、温かく交流する地域を目指し、計画をしっかりと軌道に乗せるとともに、旭川の持続的発展に向けて力強く取り組んでいきます。

西川 将人

西川市長のまさに一言  
FMリバー FM83.7MHz  
4月27日(木)  
午後4時～4時15分

市長が、旭川のまち・人・物などについて思うことをお伝えします。

### 夜間・休日等の当番医は

北海道救急医療情報案内センター

一般電話からはフリーダイヤル

☎ 0120・20・8699

携帯電話からは

☎ 011・221・8699

旭川市医師会

携帯版



### 市の主な相談窓口

※開設日時は窓口によって異なります。

- 子供に関する相談や  
児童虐待の通報・相談

☎ 26・5500

- 女性が抱える問題や  
配偶者等の暴力の相談

☎ 25・6418

- ひとり親家庭等の相談

☎ 25・9107

- 高齢者の介護に関する相談

☎ 25・9119

- 障害がある方の総合相談

☎ 73・5936  
FAX 73・5937

### 子供からの相談電話

子どもホットライン (無料)

☎ 0120・528506

平日午前8時45分～午後5時15分  
(月・木曜日は午後8時まで)

### 表紙の写真



踊りながら演奏する「ダンプレ」に取り組む旭川永嶺高校吹奏楽部。コンテストで優勝し、3月31日に東京ディズニーリゾートの舞台上で演奏を披露しました。

### 旭川市の広報番組

#### テレビ

- **マイタウンあさひかわ**  
(手話通訳付き) HBC

4月23日(日)

午前6時30分～45分

「昔ながらの味 手作りおやつ特集 (仮題)」

- **旭川市民ニュース** STV

毎週土曜日

午前11時54分～58分

- **わくわくライブ旭川**

ケーブルテレビポテト 11ch

毎週土曜日

午後1時～1時30分のうち、15分間

#### ラジオ

- **市からのお知らせ**

FMリバー FM83.7MHz

毎月第1～3木曜日

午後4時から約5分間

### クイズに答えて

### プレゼントを 当てよう!



エチュード洋菓子店と旭川商業高校のコラボ商品です

- **問題** 旭川市のシンボルキャラクターは「○○っぴー」です。○○に入る言葉は?
- **応募方法** はがきかファックス、電子メールに、答・住所・氏名・年齢・電話番号と広報誌を読んだ意見や感想、取り上げてほしいテーマなどを記入して、4月末日までに下記の応募先へ。正解者の中から抽選で10人に、地元産の黒千石大豆を使い、バタークリームをサンドしたクッキーをプレゼント。3月号の正解は「旭川」、応募は311通でした。
- **応募先** 〒070-8525 旭川市6条通9丁目旭川市役所広報広聴課「広報クイズ係」  
☎25・6515 ✉kohoquiz@city.asahikawa.hokkaido.jp

