

平成18(2006)年  
事業所・企業統計調査の結果

(平成18年10月1日現在)



# I 調査のあらまし

## 1 調査の目的及び沿革

平成 18 年事業所・企業統計調査は、個人経営の農林漁業を除く、全国のすべての事業所を対象としており、事業の種類、経営組織、従業者数などを調査し、我が国における事業所の産業、従業者規模などの基本的な構造を全国及び地域別に明らかにするとともに、各種統計調査のための基礎資料として事業所・企業名簿（母集団資料）を整備するための調査である。

この調査は、統計法に基づく指定統計調査（指定統計第 2 号）として、昭和 22 年に開始され、翌 23 年に 2 回目の調査が行われた。調査は 13 回目の昭和 56 年調査まで 3 年ごとに実施され、その後、5 年ごとに行われてきており、今回の調査は、20 回目に当たる。（なお、19 回目に当たる事業所・企業統計調査簡易調査を平成 16 年 6 月 1 日現在で実施している。）

## 2 調査の期日

平成 18 年 10 月 1 日現在で実施した。

## 3 調査の範囲

(1) 調査の対象は、日本標準産業分類に掲げる産業に属する事業所のうち、次に掲げる事業所を除く事業所とした。

ア 日本標準産業分類（平成 14 年 3 月 7 日総務省告示第 139 号）の「大分類 A－農業」、「大分類 B－林業」及び「大分類 C－漁業」に属する個人経営の事業所（いわゆる農・林・漁家）。

イ 日本標準産業分類の「中分類－83 その他の生活関連サービス業（小分類 832

家事サービス業に限る）」（いわゆる住み込みのお手伝いさん）及び「中分類 94－外国公務」に属する事業所（大使館、領事館など）。

(2) 次の場合は、事業所・企業統計調査という事業所に含めない。

ア 収入を得て働く従業者がいないもの。

イ 休業中かつ従業者がいないもの。

ウ 季節的に営業する事業所で、調査期日に従業者がいないもの。

## 4 調査の単位

原則として、単一の経営者が事業を営んでいる 1 区画の場所を 1 事業所とし、これを調査の単位とした。単一経営者が、異なる場所で事業を営んでいる場合は、それぞれの場所ごとに、また、1 区画の場所で異なる経営者が事業を営んでいる場合は、経営者・事業ごとに 1 事業所とした。

なお、事業所としての取扱いに関し、次に掲げるものについては、特例を設けた。

### (1) 建設業

住宅やビルディングなどの建築現場は、設置期間の長短にかかわらず、建築現場や現場事務所では調査せず、管理している事業所に含めて調査した。

ただし、下請事業所の従業者がその建築現場で働いている場合は、下請の事業所に含めた。

また、自営の大工、左官、塗装・屋根・配管・電気工事などを行っている場合は、その工事現場では調査せず、それらの工事を行う人の事務所又は自宅で調査した。

## (2) 運輸業

鉄道、自動車、船舶、航空機などによる運輸業は、管理責任者のいる場所を事業所とした。

鉄道業で、同一構内に、駅、車掌区、工事区、機関区、電力区などがある場合は、それぞれを別々の事業所として調査した。

ただし、駅長、区長などが置かれていない機関は、そこを管理する駅長、区長などのいる事業所に含めて調査した。

## (3) 学校

小学校、中学校が併設されている場合は、それぞれを別の事業所とした。

同一の学校法人に属するいくつかの学校、例えば大学、高等学校、中学校、小学校、幼稚園などが同じ構内にあるような場合は、学校ごとにそれぞれを別々の事業所として調査した。

ただし、大学の大学院、高等学校の定時制課程などは別の事業所とせず、その大学、高等学校に含めて調査した。

大学に併設されている病院、研究所などは、同一の場所、同一の経営者であっても、それぞれを別々の事業所とした。

また、専修学校、各種学校についても、同様に、学校ごとにそれぞれを別の事業所とした。

## 5 調査の方法

調査は、甲調査と乙調査に分けて実施した。

### (1) 甲調査

国及び地方公共団体の調査事業所以外の調査事業所（民営事業所）について調査した。

### (2) 乙調査

国及び地方公共団体の調査事業所について調査した。

## 6 調査事項

次に掲げる事項について調査した。

### (1) 甲調査

ア 事業所に関する事項

- (ア) 名称
- (イ) 所在地及び電話番号
- (ウ) 経営組織
- (エ) 本所・支所の別
- (オ) 開設時期
- (カ) 従業者数
- (キ) 事業の種類
- (ク) 業態
- (ケ) 形態

イ 企業に関する事項

- (ア) 登記上の会社設立の時期
- (イ) 資本金額
- (ウ) 外国資本比率
- (エ) 親会社・関連会社その他の関係会社の有無
- (オ) 親会社の名称
- (カ) 親会社の所在地及び電話番号
- (キ) 子会社の数
- (ク) 会社の合併及び分割等の状況
- (ケ) 本所の所在地の移転状況
- (コ) 会社の名称の変更状況
- (サ) 電子商取引の状況
- (シ) 国内及び海外の支所・支社・支店の数
- (ス) 会社全体の常用雇用者数
- (セ) 会社全体の主な事業の種類
- (ソ) 本所・本社・本店の名称
- (タ) 本所・本社・本店の所在地及び電話番号

※ なお、ここでいう企業とは、経営組織が株式会社、合名会社、合資会社、合同会社及び相互会社をいう。

### (2) 乙調査

- ア 名称
- イ 所在地及び電話番号
- ウ 職員数
- エ 事業の種類

## 7 用語の解説

### (1) 事業所

事業所とは、経済活動の場所ごとの単位であって、原則として次の要件を備えているものをいう。

ア 経済活動が、単一の経営主体のもとで一定の場所（一区画）を占めて行われていること。

イ 物の生産や販売，サービスの提供が，従業員と設備を有して，継続的に行われていること。

### 派遣・下請従業員のみの事業所

当該事業所に所属する従業員が 1 人もおらず，他の会社など別経営の事業所から派遣されている人のみで事業活動が行われている事業所をいう。

### (2) 経営組織

#### 民営

国及び地方公共団体の事業所を除く事業所をいう。

#### 個人経営

個人が事業を営んでいる場合をいう。会社や法人組織になっていなければ，共同経営の場合も個人に含める。

#### 法人

法律の規定によって法人格を認められているものが事業を営んでいる場合をいう。

#### 会社

株式会社（有限会社を含む），合名会社，合資会社，合同会社，相互会社及び外国の会社をいう。ここで，外国の会社とは，外国で設立された法人やその他の外国の団体であって，会社と同種のもの又は会社に類似するものの支店，営業所などのうち，会社法の規定により日本に営業所などの所在地を登記したものをいう。

#### 独立行政法人等

独立行政法人，地方独立行政法人，国立大学法人，大学共同利用期間法人及び日本郵政公社をいう。

#### その他の法人

法人格を持っているもののうち，会社及び独立行政法人等以外の法人をいう。

例えば，特殊法人，認可法人，財団法人，社団法人，学校法人，社会福祉法人，宗教法人，医療法人，労働組合（法人格を持つもの），農（漁）業協同組合，事業協同組合，国民健康保険組合，共済組合，信用金庫などが含まれる。

#### 法人でない団体

団体であるが法人格を持たないものをいう。例えば，協議会，後援会，同窓会，労働組合（法人格を持たないもの）の事業所などが含まれる。

### (3) 従業員

従業員とは，調査日現在，当該事業所に所属して働いているすべての人をいう。したがって，他の会社や下請先などの別経営の事業所へ派遣している人も含まれる。一方，当該事業所で働いている人であっても，他の会社や下請先などの別経営の事業所から派遣されているなど，当該事業所から賃金・給与（現物給与を含む。）を支給されていない人は従業員に含めない。

なお，個人経営の事業所の家族従業員は，賃金・給与をされていなくても従業員とした。

## <おことわり>

次頁の「Ⅱ 調査結果の概要」に掲載している調査結果の対前年調査の比較においては，平成 13 年結果を使用している。

なお，前回直近調査は，平成 16 年調査であるが，この時の調査は「簡易調査」で実施したため，国，地方公共団体等の機関（乙調査）は調査対象外であったことによる。

## Ⅱ 結果の概要

### 1 事業所数及び従業者数

～ 総事業所数 15,774 事業所, 総従業者数 154,677 人 ～

平成 18 年の旭川市の経済諸情勢は、旭山動物園の全国的な人気などにより、観光入込客数が増加（前年比 23.6%増）、市内ホテルの宿泊者数も増加するなど今後の地域産業への波及効果が期待できるような明るい話題があったものの、雇用情勢は依然厳しく個人消費の低迷が続き、倒産企業は 33 件（負債総額 1 千万円以上）を数え、事業所・企業にとっては厳しい状況が続いている。

さて、平成 18 年 10 月 1 日現在の旭川市の事業所数は 15,774 事業所、従業者数は 154,677 人となり、

前回平成 13 年調査（平成 13 年 10 月 1 日現在）と比較すると、事業所数で 1,657 事業所（9.5%）の減少、従業者数で 16,784 人（9.8%）の減少となった。（表 1）

この事業所数減少の主な内訳としては、「J－卸売・小売業」が 570 事業所、「M－飲食店、宿泊業」が 432 事業所と、この 2 業種で 1,002 事業所の減少となっている。

一方、従業者数については、「N－医療、福祉」の 3,567 人、「P－複合サービス事業」292 人の増加となっているほかは、すべての業種で減少している。中でも「E－建設業」5,674 人、「J－卸売・小売業」4,967 人、「F－製造業」2,665 人と減少数が大きく、この 3 業種で 13,306 人の減少となっている。

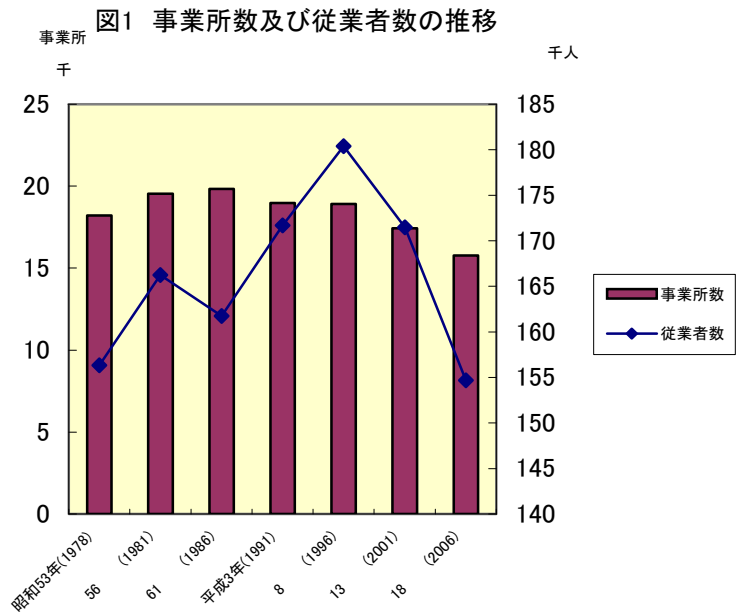


表 1 事業所数及び従業者数の推移

単位：事業所, 人, %

各年 10 月 1 日現在

| 区 分         | 事 業 所  |         |        | 従 業 者   |          |        |
|-------------|--------|---------|--------|---------|----------|--------|
|             | 事業所数   | 増減数     | 対前回増減率 | 従業者数    | 増減数      | 対前回増減率 |
| 昭和53年(1978) | 18,204 | 1,936   | 11.9   | 156,335 | 11,909   | 8.2    |
| 56 (1981)   | 19,533 | 1,329   | 7.3    | 166,249 | 9,914    | 6.3    |
| 61 (1986)   | 19,827 | 294     | 1.5    | 161,741 | ▲ 4,508  | ▲ 2.7  |
| 平成 3年(1991) | 18,976 | ▲ 851   | ▲ 4.3  | 171,690 | 9,949    | 6.2    |
| 8 (1996)    | 18,906 | ▲ 70    | ▲ 0.4  | 180,412 | 8,722    | 5.1    |
| 13 (2001)   | 17,431 | ▲ 1,475 | ▲ 7.8  | 171,461 | ▲ 8,951  | ▲ 5.0  |
| 18 (2006)   | 15,774 | ▲ 1,657 | ▲ 9.5  | 154,677 | ▲ 16,784 | ▲ 9.8  |

< 参 考 >

平成 18 年 10 月 1 日現在における道内主要都市の事業所概況は次のとおりである。

(資料：北海道統計 No. 725 号特集平成 18 年事業所・企業統計調査結果)

単位：事業所，人

| 都 市 名 | 事 業 所 数  |          |          | 従 業 者 数   |           |           | 市域面積 1 km <sup>2</sup> 当 たり |       |
|-------|----------|----------|----------|-----------|-----------|-----------|-----------------------------|-------|
|       | 平成 1 8 年 | 平成 1 3 年 | 増 加 数    | 平成 1 8 年  | 平成 1 3 年  | 増 加 数     | 事業所数                        | 従業者数  |
| 札幌市   | 74,191   | 77,605   | ▲ 3,414  | 840,151   | 860,508   | ▲ 20,357  | 66.2                        | 749.4 |
| 旭川市   | 15,774   | 17,431   | ▲ 1,657  | 154,677   | 171,461   | ▲ 16,784  | 21.1                        | 206.9 |
| 函館市   | 15,162   | 16,969   | ▲ 1,807  | 131,904   | 142,643   | ▲ 10,739  | 22.4                        | 194.6 |
| 釧路市   | 9,732    | 11,313   | ▲ 1,581  | 84,024    | 94,598    | ▲ 10,574  | 7.1                         | 61.7  |
| 帯広市   | 9,022    | 9,943    | ▲ 921    | 82,552    | 90,677    | ▲ 8,125   | 14.6                        | 133.4 |
| 苫小牧市  | 8,492    | 9,368    | ▲ 876    | 86,052    | 90,540    | ▲ 4,488   | 15.1                        | 153.3 |
| 小樽市   | 6,789    | 7,758    | ▲ 969    | 59,903    | 67,983    | ▲ 8,080   | 27.9                        | 246.2 |
| 北見市   | 6,107    | 6,721    | ▲ 614    | 55,850    | 62,580    | ▲ 6,730   | 4.3                         | 39.1  |
| 室蘭市   | 5,248    | 5,837    | ▲ 589    | 50,809    | 57,054    | ▲ 6,245   | 65.1                        | 630.0 |
| 岩見沢市  | 3,555    | 4,034    | ▲ 479    | 34,269    | 37,454    | ▲ 3,185   | 7.4                         | 71.2  |
| 江別市   | 3,330    | 3,294    | 36       | 32,190    | 32,676    | ▲ 486     | 17.8                        | 171.6 |
| 千歳市   | 3,105    | 3,197    | ▲ 92     | 47,487    | 47,982    | ▲ 495     | 5.2                         | 79.8  |
| 稚内市   | 2,350    | 2,643    | ▲ 293    | 20,508    | 23,548    | ▲ 3,040   | 3.1                         | 27.0  |
| 網走市   | 2,214    | 2,179    | 35       | 19,959    | 21,621    | ▲ 1,662   | 4.7                         | 42.4  |
| 滝川市   | 2,198    | 2,426    | ▲ 228    | 18,748    | 21,334    | ▲ 2,586   | 19.0                        | 161.9 |
| 石狩市   | 2,082    | 2,092    | ▲ 10     | 25,525    | 24,905    | 620       | 2.9                         | 35.4  |
| 恵庭市   | 1,919    | 2,051    | ▲ 132    | 24,756    | 26,182    | ▲ 1,426   | 6.5                         | 84.0  |
| 登別市   | 1,918    | 2,115    | ▲ 197    | 16,513    | 18,389    | ▲ 1,876   | 9.0                         | 77.9  |
| 北斗市   | 1,686    | 1,839    | ▲ 153    | 16,430    | 17,747    | ▲ 1,317   | 4.2                         | 41.4  |
| 根室市   | 1,682    | 1,923    | ▲ 241    | 13,547    | 15,108    | ▲ 1,561   | 3.3                         | 26.4  |
| 全 道   | 251,883  | 270,504  | ▲ 18,621 | 2,414,969 | 2,585,361 | ▲ 170,392 | 3.0                         | 28.9  |
| 市 部   | 193,578  | 209,087  | ▲ 15,509 | 1,966,129 | 2,091,895 | ▲ 125,766 | 10.4                        | 106.0 |
| 郡 部   | 58,305   | 61,417   | ▲ 3,112  | 448,840   | 493,466   | ▲ 44,626  | 0.9                         | 6.9   |

## (1) 地区別事業所数及び従業者数

地区別事業所数及び従業者数については表2のとおりである。

### ア 事業所数

事業所が最も多い東地区で2,347事業所(14.9%)を占め、次いで中央地区2,298事業所(14.6%)、永山地区1,823事業所(11.6%)の順となっている。

5年前の平成13年調査との比較では、増加した地区は、東鷹栖地区の7事業所(0.8%増)のみとなっており、江丹別地区で増減がなかった以外は、すべての地区で減少している。減少した地区は、中央地区の434事業所(減少率15.9%減)、次いで東地区278事業所(10.6%減)、永山地区170事業所(8.5%減)となっている。

本市の中心部である中央・西・大成の3地区は3,897事業所で全体の24.7%を占めるが、5年前の4,613事業所(26.5%)と比較して集積度は低下している。

### イ 従業者数

従業者数が最も多い中央地区で24,352人(15.7%)、次いで永山地区22,740人(14.7%)、東地区19,831人(12.8%)の順となっている。

平成13年調査との比較で増加した地区は、東旭川地区2,159人(17.7%増)、神楽地区の438人(5.6%増)のみであった。また、減少した地区は、中央地区の6,774人(21.8%減)、永山地区3,345人(12.8%減)、次いで東地区2,264人(10.2%減)となっている。

表2 地区別事業所数及び従業者数

| 区分  | 事業所数   |       |        |        | 従業者数    |       |         |        |
|-----|--------|-------|--------|--------|---------|-------|---------|--------|
|     | 平成18年  | 構成比   | 平成13年  | 増減率    | 平成18年   | 構成比   | 平成13年   | 増減率    |
| 総数  | 15,774 | 100.0 | 17,431 | ▲ 9.5  | 154,677 | 100.0 | 171,461 | ▲ 9.8  |
| 西   | 768    | 4.9   | 901    | ▲ 14.8 | 7,931   | 5.1   | 8,447   | ▲ 6.1  |
| 中央  | 2,298  | 14.6  | 2,732  | ▲ 15.9 | 24,352  | 15.7  | 31,126  | ▲ 21.8 |
| 大成  | 831    | 5.3   | 980    | ▲ 15.2 | 7,902   | 5.1   | 9,785   | ▲ 19.2 |
| 東   | 2,347  | 14.9  | 2,625  | ▲ 10.6 | 19,831  | 12.8  | 22,095  | ▲ 10.2 |
| 新旭川 | 684    | 4.3   | 771    | ▲ 11.3 | 7,273   | 9.3   | 8,125   | ▲ 10.5 |
| 北星  | 1,372  | 8.7   | 1,492  | ▲ 8.0  | 11,284  | 4.7   | 11,791  | ▲ 4.3  |
| 春光  | 1,030  | 6.5   | 1,126  | ▲ 8.5  | 11,184  | 7.2   | 12,508  | ▲ 10.6 |
| 神居  | 1,120  | 7.1   | 1,224  | ▲ 8.5  | 9,357   | 6.0   | 10,528  | ▲ 11.1 |
| 江丹別 | 33     | 0.2   | 33     | —      | 182     | 0.1   | 191     | ▲ 4.7  |
| 永山  | 1,823  | 11.6  | 1,993  | ▲ 8.5  | 22,740  | 14.7  | 26,085  | ▲ 12.8 |
| 東旭川 | 1,593  | 10.1  | 1,606  | ▲ 0.8  | 14,388  | 9.3   | 12,229  | ▲ 17.7 |
| 神楽  | 897    | 5.7   | 940    | ▲ 4.6  | 8,198   | 5.3   | 7,760   | ▲ 5.6  |
| 西神楽 | 119    | 0.8   | 156    | ▲ 23.7 | 1,099   | 0.7   | 1,626   | ▲ 32.4 |
| 東鷹栖 | 859    | 5.4   | 852    | ▲ 0.8  | 8,956   | 5.8   | 9,165   | ▲ 2.3  |



図2 地区別事業所数

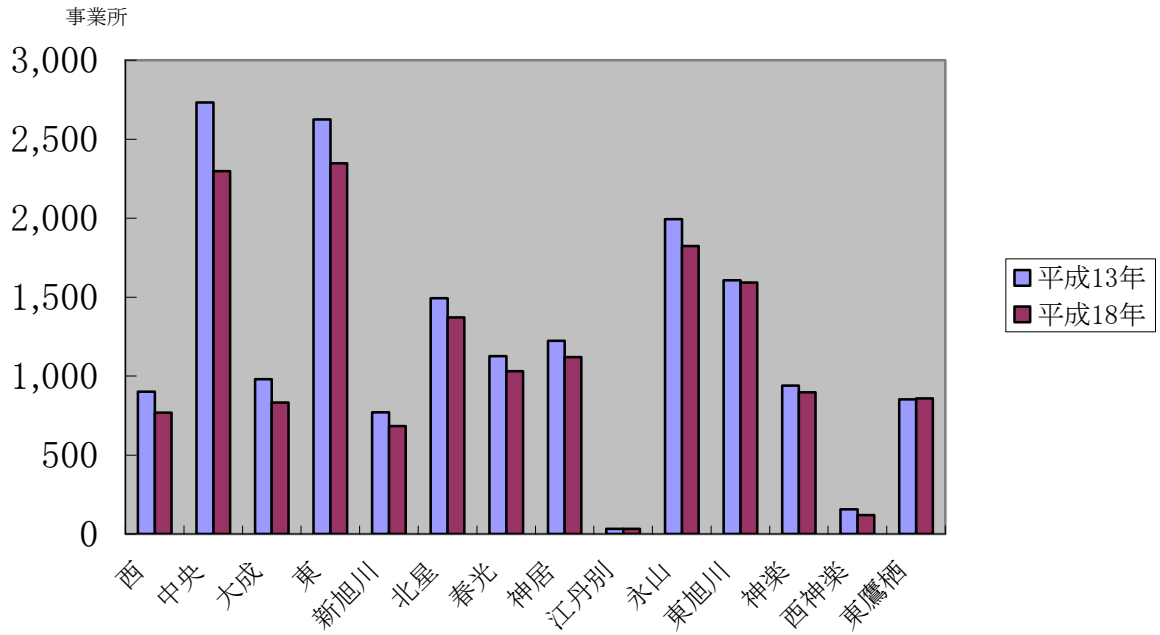
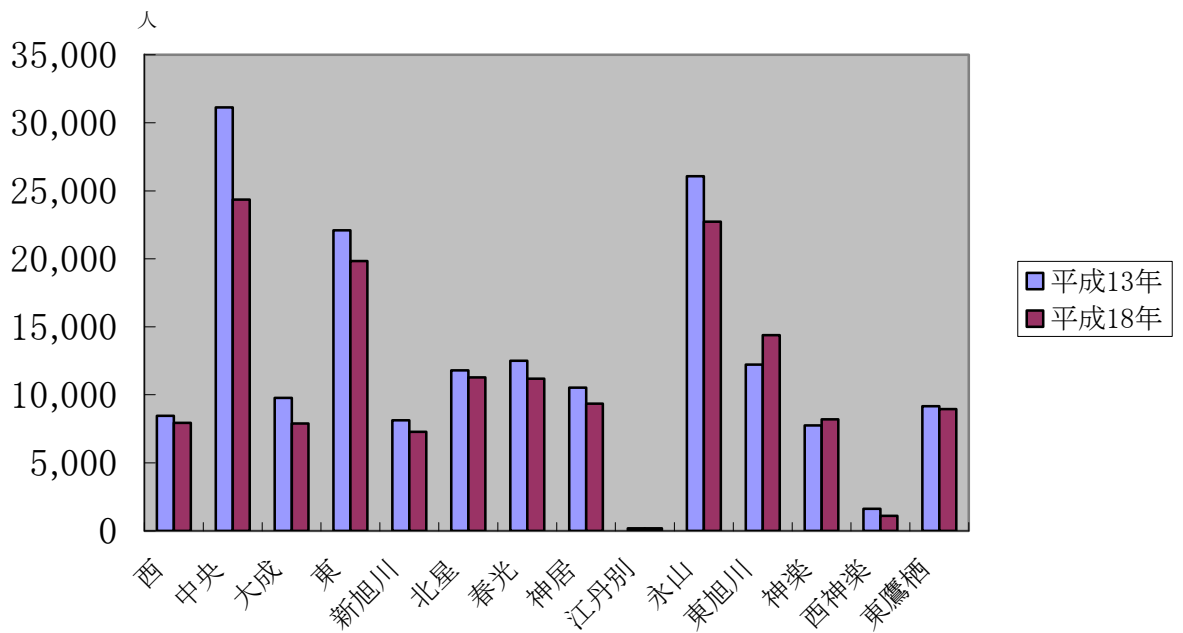


図3 地区別従業者数



## (2) 産業（3区分）別事業所数及び従業者数

事業所数及び従業者数による産業（3区分）別構成比の推移は表3、4のとおりである。

### ア 事業所数

産業3区分構成比は、第1次産業が0.3%、第2次産業が14.6%、第3次産業が85.1%となっている。

前回調査の結果と比較すると、第1次産業は横ばいが続いているが、第2次産業が1.1%の減少、第3次産業が1.1%の増加となり、第3次産業のウェイトが高まった。

表3 事業所の産業別構成比の推移

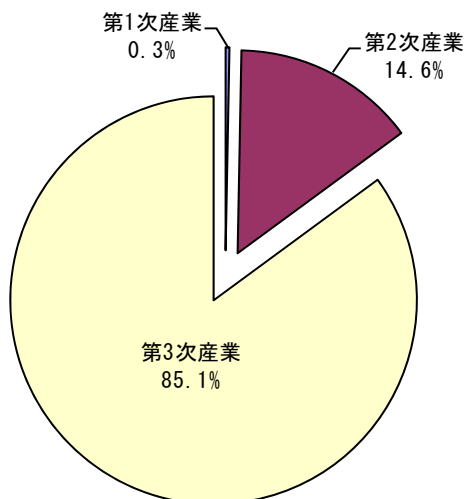
| 区 分   | 各年 10月1日現在      |              |              |                |             |              |              |
|-------|-----------------|--------------|--------------|----------------|-------------|--------------|--------------|
|       | 昭和53年<br>(1978) | 56<br>(1981) | 61<br>(1986) | 平成3年<br>(1991) | 8<br>(1996) | 13<br>(2001) | 18<br>(2006) |
| 総 数   | 100.0           | 100.0        | 100.0        | 100.0          | 100.0       | 100.0        | 100.0        |
| 第1次産業 | 0.4             | 0.4          | 0.2          | 0.3            | 0.3         | 0.3          | 0.3          |
| 第2次産業 | 13.9            | 14.2         | 13.8         | 14.8           | 15.9        | 15.7         | 14.6         |
| 第3次産業 | 85.7            | 85.4         | 86.0         | 85.0           | 83.8        | 84.0         | 85.1         |

### イ 従業者数

従業者数の3区分構成比は、第1次産業が0.3%、第2次産業が17.1%、第3次産業が82.6%を占めている。

前回調査と比較すると、事業所数と同様の傾向を示しており、第1次産業が0.1%、第2次産業が3.5%それぞれ減少し、第3次産業が3.6%増加となっており、従業者の8割以上が第3次産業に従事している結果となった。

図4 平成18年産業別(3区分)事業所数構成比



産業別(3区分)従業者数構成比

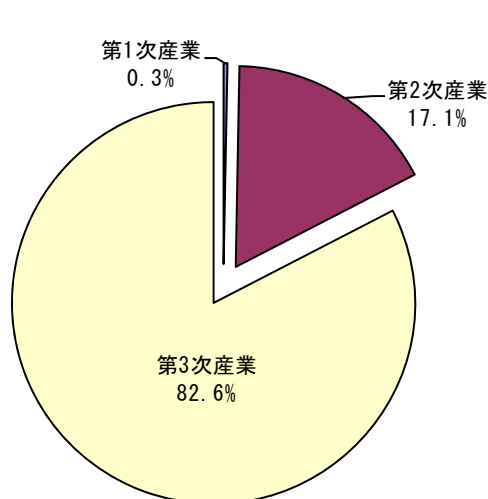


表4 従業者の産業別構成比の推移

単位：%

各年10月1日現在

| 区 分   | 昭和53年<br>(1978) | 56<br>(1981) | 61<br>(1986) | 平成3年<br>(1991) | 8<br>(1996) | 13<br>(2001) | 18<br>(2006) |
|-------|-----------------|--------------|--------------|----------------|-------------|--------------|--------------|
| 総 数   | 100.0           | 100.0        | 100.0        | 100.0          | 100.0       | 100.0        | 100.0        |
| 第1次産業 | 0.8             | 0.9          | 0.6          | 0.5            | 0.5         | 0.4          | 0.3          |
| 第2次産業 | 27.1            | 26.3         | 23.3         | 22.8           | 23.5        | 20.6         | 17.1         |
| 第3次産業 | 72.1            | 72.8         | 76.1         | 76.7           | 76.0        | 79.0         | 82.6         |

### (3) 産業（大分類）別事業所数及び従業者数

産業大分類別の事業所数及び従業者数の年次別推移は表5のとおりである。

事業所数は、前回平成13年調査と比較すると1,657事業所の減少(9.5%減)となっている。特に第3次産業で1,245事業所と大きく減少(8.5%減)しており、そのうち「J－卸売・小売業」が570事業所の減少(12.0%減)、「M－飲食店、宿泊業」が432事業所の減少(15.6%減)で、この2業種の減少が目立った。第2次産業では「E－建設業」が243事業所の減少(13.7%減)となっている。第1次産業では大きな増減はなかった。

なお、今回の調査で事業所数が増加となっているのは「N－医療、福祉」で143事業所の増加(14.4%増)と「A－農業」で3事業所の増加(8.1%増)の2業種のみである。

次に、従業者数は、前回の調査と比較して16,784人の減少(9.8%減)となっている。第2次産業で8,373人と大きく減少しており(24.1%減)、なかでも特に減少したのは「E－建設業」で5,674人(27.8%減)、「F－製造業」で2,665人(18.8%減)である。第3次産業は「J－卸売・小売業」の減少数が4,967人(11.9%減)、「K－金融・保険業」が2,048人(34.4%減)、「I－運輸業」が1,934人(19.8%減)、「M－飲食店、宿泊業」が1,437人(10.4%減)と、この4業種が特に大きく減少している。第1次産業では「B－林業」が125人と大きく減少(48.1%減)している。

なお、今回の調査で増加しているのは「N－医療、福祉」で3,567人と大きく増加しているのと(20.5%増)、「P－複合サービス事業」で292人増加(18.5%増)、この2業種のみであった。

表5 産業（大分類）別事業所数及び従業者数の推移

1. 事業所数

単位：事業所，%

各年10月1日現在

| 区 分                 | 実 数             |                 | 増減率           | 構 成 比           |                 |
|---------------------|-----------------|-----------------|---------------|-----------------|-----------------|
|                     | 平成13年<br>(2001) | 平成18年<br>(2006) | 18年/13年       | 平成13年<br>(2001) | 平成18年<br>(2006) |
| <b>総 数</b>          | <b>17,431</b>   | <b>15,774</b>   | <b>▲ 9.5</b>  | <b>100.0</b>    | <b>100.0</b>    |
| <b>第1次産業（A～C）</b>   | <b>49</b>       | <b>51</b>       | <b>4.1</b>    | <b>0.3</b>      | <b>0.3</b>      |
| A 農業                | 37              | 40              | 8.1           | 0.2             | 0.3             |
| B 林業                | 12              | 11              | ▲ 8.3         | 0.1             | 0.1             |
| C 漁業                | -               | -               | -             | -               | -               |
| <b>第2次産業（D～F）</b>   | <b>2,721</b>    | <b>2,307</b>    | <b>▲ 15.2</b> | <b>15.6</b>     | <b>14.6</b>     |
| D 鉱業                | 8               | 6               | ▲ 25.0        | 0.0             | 0.0             |
| E 建設業               | 1,780           | 1,537           | ▲ 13.7        | 10.2            | 9.7             |
| F 製造業               | 933             | 764             | ▲ 18.1        | 5.4             | 4.8             |
| <b>第3次産業（G～R）</b>   | <b>14,661</b>   | <b>13,416</b>   | <b>▲ 8.5</b>  | <b>84.1</b>     | <b>85.1</b>     |
| G 電気・ガス・熱供給・水道業     | 12              | 12              | -             | 0.1             | 0.1             |
| H 情報通信業             | 141             | 126             | ▲ 10.6        | 0.8             | 0.8             |
| I 運輸業               | 419             | 371             | ▲ 11.5        | 2.4             | 2.4             |
| J 卸売・小売業            | 4,756           | 4,186           | ▲ 12.0        | 27.3            | 26.5            |
| K 金融・保険業            | 411             | 352             | ▲ 14.4        | 2.4             | 2.2             |
| L 不動産業              | 1,314           | 1,177           | ▲ 10.4        | 7.5             | 7.5             |
| M 飲食店、宿泊業           | 2,761           | 2,329           | ▲ 15.6        | 15.8            | 14.8            |
| N 医療、福祉             | 991             | 1,134           | 14.4          | 5.7             | 7.2             |
| O 教育、学習支援業          | 510             | 488             | ▲ 4.3         | 2.9             | 3.1             |
| P 複合サービス事業          | 132             | 119             | ▲ 9.8         | 0.8             | 0.8             |
| Q サービス業(他に分類されないもの) | 3,138           | 3,049           | ▲ 2.8         | 18.0            | 19.3            |
| R 公務(他に分類されないもの)    | 76              | 73              | ▲ 3.9         | 0.4             | 0.5             |

## 2. 従業者数

単位：人，％

各年10月1日現在

| 区 分                 | 実 数             |                 | 増減率           | 構 成 比           |                 |
|---------------------|-----------------|-----------------|---------------|-----------------|-----------------|
|                     | 平成13年<br>(2001) | 平成18年<br>(2006) | 18年/13年       | 平成13年<br>(2001) | 平成18年<br>(2006) |
| <b>総 数</b>          | <b>171,461</b>  | <b>154,677</b>  | <b>▲ 9.8</b>  | <b>100.0</b>    | <b>100.0</b>    |
| <b>第1次産業 (A～C)</b>  | <b>730</b>      | <b>540</b>      | <b>▲ 26.0</b> | <b>0.4</b>      | <b>0.3</b>      |
| A 農業                | 470             | 405             | ▲ 13.8        | 0.3             | 0.3             |
| B 林業                | 260             | 135             | ▲ 48.1        | 0.2             | 0.1             |
| C 漁業                | -               | -               | -             | -               | -               |
| <b>第2次産業 (D～F)</b>  | <b>34,767</b>   | <b>26,394</b>   | <b>▲ 24.1</b> | <b>20.3</b>     | <b>17.1</b>     |
| D 鉱業                | 130             | 96              | ▲ 26.2        | 0.1             | 0.1             |
| E 建設業               | 20,433          | 14,759          | ▲ 27.8        | 11.9            | 9.5             |
| F 製造業               | 14,204          | 11,539          | ▲ 18.8        | 8.3             | 7.5             |
| <b>第3次産業 (G～R)</b>  | <b>135,964</b>  | <b>127,743</b>  | <b>▲ 6.0</b>  | <b>79.3</b>     | <b>82.6</b>     |
| G 電気・ガス・熱供給・水道業     | 936             | 833             | ▲ 11.0        | 0.5             | 0.5             |
| H 情報通信業             | 2,508           | 2,185           | ▲ 12.9        | 1.5             | 1.4             |
| I 運輸業               | 9,787           | 7,853           | ▲ 19.8        | 5.7             | 5.1             |
| J 卸売・小売業            | 41,670          | 36,703          | ▲ 11.9        | 24.3            | 23.7            |
| K 金融・保険業            | 5,949           | 3,901           | ▲ 34.4        | 3.5             | 2.5             |
| L 不動産業              | 2,773           | 2,679           | ▲ 3.4         | 1.6             | 1.7             |
| M 飲食店，宿泊業           | 13,753          | 12,316          | ▲ 10.4        | 8.0             | 8.0             |
| N 医療，福祉             | 17,432          | 20,999          | 20.5          | 10.2            | 13.6            |
| O 教育，学習支援業          | 7,237           | 6,722           | ▲ 7.1         | 4.2             | 4.3             |
| P 複合サービス事業          | 1,581           | 1,873           | 18.5          | 0.9             | 1.2             |
| Q サービス業(他に分類されないもの) | 24,561          | 23,932          | ▲ 2.6         | 14.3            | 15.5            |
| R 公務(他に分類されないもの)    | 7,777           | 7,747           | ▲ 0.4         | 4.5             | 5.0             |

#### (4) 産業（大分類）別従業者規模別事業所数及び従業者数

産業大分類別従業者規模別事業所数及び従業者数は表6のとおりである。

従業者の規模別に事業所数の分布をみると、1～4人規模が9,189事業所で事業所数全体の58.3%、5～9人規模が3,027事業所で19.2%であり、9人以下の事業所が全体の77.4%を占めている。

一方、従業者数の分布では、100人以上規模が28,680人で全体の18.5%、次いで10～19人規模が24,007人で15.5%となっている。

これを事業所数が多い3業種でみると、「卸売・小売業」の1～4人規模が2,319事業所、「サービス業(他に分類されないもの)」の1～4人規模が2,106事業所、「飲食店、宿泊業」の1～4人規模が1,616事業所となっており、この3業種の1～4人規模だけで事業所数全体の38.3%を占め、9人以下まで含めると全体の49.9%に上る。

表6 産業（大分類）別従業者規模別事業所数及び従業者数

##### 1 事業所数

単位：事業所

平成18年10月1日現在

| 産業大分類                   | 総数            | 1～4人         | 5～9人         | 10～19人       | 20～29人     | 30～49人     | 50～99人     | 100人～      | 国・地方<br>公共団体等<br>(公営事業所) | 派遣・下請<br>従業者のみ |
|-------------------------|---------------|--------------|--------------|--------------|------------|------------|------------|------------|--------------------------|----------------|
| <b>総数</b>               | <b>15,774</b> | <b>9,189</b> | <b>3,027</b> | <b>1,779</b> | <b>588</b> | <b>409</b> | <b>265</b> | <b>133</b> | <b>381</b>               | <b>3</b>       |
| <b>第1次産業 (A～B)</b>      | <b>51</b>     | <b>12</b>    | <b>13</b>    | <b>10</b>    | <b>4</b>   | <b>3</b>   | -          | -          | <b>9</b>                 | -              |
| A 農業                    | 40            | 10           | 13           | 8            | 4          | 3          | -          | -          | 2                        | -              |
| B 林業                    | 11            | 2            | -            | 2            | -          | -          | -          | -          | 7                        | -              |
| C 漁業                    | -             | -            | -            | -            | -          | -          | -          | -          | -                        | -              |
| <b>第2次産業 (D～F)</b>      | <b>2,307</b>  | <b>1,022</b> | <b>550</b>   | <b>414</b>   | <b>149</b> | <b>95</b>  | <b>59</b>  | <b>18</b>  | -                        | -              |
| D 鉱業                    | 6             | 1            | 2            | 2            | -          | -          | 1          | -          | -                        | -              |
| E 建設業                   | 1,537         | 713          | 372          | 278          | 94         | 48         | 25         | 7          | -                        | -              |
| F 製造業                   | 764           | 308          | 176          | 134          | 55         | 47         | 33         | 11         | -                        | -              |
| <b>第3次産業 (G～R)</b>      | <b>13,416</b> | <b>8,155</b> | <b>2,464</b> | <b>1,355</b> | <b>435</b> | <b>311</b> | <b>206</b> | <b>115</b> | <b>372</b>               | <b>3</b>       |
| G 電気・ガス・<br>熱供給・水道業     | 12            | -            | -            | 2            | 1          | 1          | 1          | 3          | 4                        | -              |
| H 情報通信業                 | 126           | 52           | 43           | 16           | 4          | 1          | 5          | 5          | -                        | -              |
| I 運輸業                   | 371           | 166          | 45           | 55           | 28         | 37         | 25         | 14         | 1                        | -              |
| J 卸売・小売業                | 4,186         | 2,319        | 938          | 559          | 159        | 106        | 72         | 30         | 1                        | 2              |
| K 金融・保険業                | 352           | 160          | 78           | 67           | 15         | 16         | 16         | -          | -                        | -              |
| L 不動産業                  | 1,177         | 1,072        | 73           | 18           | 3          | 3          | 2          | -          | 6                        | -              |
| M 飲食店、宿泊業               | 2,329         | 1,616        | 437          | 172          | 60         | 25         | 11         | 3          | 4                        | 1              |
| N 医療、福祉                 | 1,134         | 395          | 302          | 177          | 82         | 36         | 34         | 29         | 79                       | -              |
| O 教育、学習支援業              | 488           | 219          | 49           | 43           | 8          | 7          | 8          | 3          | 151                      | -              |
| P 複合サービス業               | 119           | 50           | 51           | 8            | 2          | 3          | 1          | 4          | -                        | -              |
| Q サービス業<br>(他に分類されないもの) | 3,049         | 2,106        | 448          | 238          | 73         | 76         | 31         | 24         | 53                       | -              |
| R 公務<br>(他に分類されないもの)    | 73            | -            | -            | -            | -          | -          | -          | -          | 73                       | -              |

注1 派遣・下請従業者のみの事業所は総数に含む。

## 2 従業者数

単位：人

平成18年10月1日現在

| 産業大分類                   | 総数             | 1～4人          | 5～9人          | 10～19人        | 20～29人        | 30～49人        | 50～99人        | 100人～         | 国・地方<br>公共団体等<br>(公営事業所) |
|-------------------------|----------------|---------------|---------------|---------------|---------------|---------------|---------------|---------------|--------------------------|
| <b>総数</b>               | <b>154,677</b> | <b>19,625</b> | <b>19,822</b> | <b>24,007</b> | <b>13,860</b> | <b>15,433</b> | <b>18,264</b> | <b>28,680</b> | <b>14,986</b>            |
| <b>第1次産業 (A～B)</b>      | <b>540</b>     | <b>29</b>     | <b>86</b>     | <b>130</b>    | <b>90</b>     | <b>96</b>     | -             | -             | <b>109</b>               |
| A 農業                    | 405            | 24            | 86            | 100           | 90            | 96            | -             | -             | 9                        |
| B 林業                    | 135            | 5             | -             | 30            | -             | -             | -             | -             | 100                      |
| C 漁業                    | -              | -             | -             | -             | -             | -             | -             | -             | -                        |
| <b>第2次産業 (D～F)</b>      | <b>26,394</b>  | <b>2,471</b>  | <b>3,664</b>  | <b>5,575</b>  | <b>3,567</b>  | <b>3,580</b>  | <b>4,205</b>  | <b>3,332</b>  | -                        |
| D 鉱業                    | 96             | 3             | 10            | 23            | -             | -             | 60            | -             | -                        |
| E 建設業                   | 14,759         | 1,727         | 2,478         | 3,739         | 2,261         | 1,828         | 1,841         | 885           | -                        |
| F 製造業                   | 11,539         | 741           | 1,176         | 1,813         | 1,306         | 1,752         | 2,304         | 2,447         | -                        |
| <b>第3次産業 (G～R)</b>      | <b>127,743</b> | <b>17,125</b> | <b>16,072</b> | <b>18,302</b> | <b>10,203</b> | <b>11,757</b> | <b>14,059</b> | <b>25,348</b> | <b>14,877</b>            |
| G 電気・ガス・<br>熱供給・水道業     | 833            | -             | -             | 24            | 26            | 47            | 50            | 453           | 233                      |
| H 情報通信業                 | 2,185          | 139           | 298           | 207           | 98            | 33            | 374           | 1,036         | -                        |
| I 運輸業                   | 7,853          | 252           | 294           | 771           | 679           | 1,394         | 1,737         | 2,726         | -                        |
| J 卸売・小売業                | 36,703         | 5,525         | 6,139         | 7,476         | 3,699         | 4,099         | 4,711         | 5,040         | 14                       |
| K 金融・保険業                | 3,901          | 378           | 532           | 882           | 364           | 590           | 1,155         | -             | -                        |
| L 不動産業                  | 2,679          | 1,658         | 444           | 239           | 72            | 127           | 118           | -             | 21                       |
| M 飲食店、宿泊業               | 12,316         | 3,551         | 2,769         | 2,344         | 1,445         | 921           | 712           | 569           | 5                        |
| N 医療、福祉                 | 20,999         | 836           | 2,033         | 2,463         | 1,888         | 1,277         | 2,437         | 8,424         | 1,641                    |
| O 教育、学習支援業              | 6,722          | 360           | 328           | 540           | 183           | 267           | 540           | 584           | 3,920                    |
| P 複合サービス業               | 1,873          | 138           | 325           | 111           | 52            | 105           | 99            | 1,043         | -                        |
| Q サービス業<br>(他に分類されないもの) | 23,932         | 4,288         | 2,910         | 3,245         | 1,697         | 2,897         | 2,126         | 5,473         | 1,296                    |
| R 公務<br>(他に分類されないもの)    | 7,747          | -             | -             | -             | -             | -             | -             | -             | 7,747                    |





## Ⅲ 統計資料

第1表 産業(大分類), 地区(14)

単位:事業所・人

| 産業分類 |                |      | 総数      | 西     | 中央     | 大成    | 東      |
|------|----------------|------|---------|-------|--------|-------|--------|
| 総    | 数              | 事業所数 | 15,774  | 768   | 2,298  | 831   | 2,347  |
|      |                | 就業者数 | 154,677 | 7,931 | 24,352 | 7,902 | 19,831 |
| A    | 農 業            | 事業所数 | 40      | 1     | -      | 1     | -      |
|      |                | 就業者数 | 405     | 6     | -      | 31    | -      |
| B    | 林 業            | 事業所数 | 11      | 1     | -      | -     | 1      |
|      |                | 就業者数 | 135     | 18    | -      | -     | 3      |
| C    | 漁 業            | 事業所数 | -       | -     | -      | -     | -      |
|      |                | 就業者数 | -       | -     | -      | -     | -      |
| D    | 鉱 業            | 事業所数 | 6       | -     | -      | -     | 1      |
|      |                | 就業者数 | 96      | -     | -      | -     | 13     |
| E    | 建 設 業          | 事業所数 | 1,537   | 52    | 43     | 43    | 186    |
|      |                | 就業者数 | 14,759  | 1,042 | 580    | 717   | 1,991  |
| F    | 製 造 業          | 事業所数 | 764     | 24    | 19     | 28    | 150    |
|      |                | 就業者数 | 11,539  | 184   | 208    | 224   | 2,195  |
| G    | 電気・ガス・熱供給・水道業  | 事業所数 | 12      | 1     | 1      | 3     | 2      |
|      |                | 就業者数 | 833     | -     | 196    | 379   | 171    |
| H    | 情報通信業          | 事業所数 | 126     | 6     | 41     | 14    | 19     |
|      |                | 就業者数 | 2,185   | 46    | 890    | 85    | 309    |
| I    | 運 輸 業          | 事業所数 | 371     | 6     | 12     | 6     | 19     |
|      |                | 就業者数 | 7,853   | 176   | 314    | 103   | 178    |
| J    | 卸売・小売業         | 事業所数 | 4,186   | 189   | 569    | 299   | 656    |
|      |                | 就業者数 | 36,703  | 1,435 | 3,828  | 2,279 | 5,025  |
| K    | 金融・保険業         | 事業所数 | 352     | 13    | 132    | 17    | 36     |
|      |                | 就業者数 | 3,901   | 83    | 2,535  | 151   | 258    |
| L    | 不動産業           | 事業所数 | 1,177   | 100   | 140    | 54    | 249    |
|      |                | 就業者数 | 2,679   | 380   | 626    | 138   | 443    |
| M    | 飲食店, 宿泊業       | 事業所数 | 2,329   | 148   | 800    | 96    | 302    |
|      |                | 就業者数 | 12,316  | 557   | 5,003  | 299   | 1,399  |
| N    | 医療, 福祉         | 事業所数 | 1,134   | 63    | 87     | 67    | 165    |
|      |                | 就業者数 | 20,999  | 2,810 | 1,282  | 1,136 | 3,562  |
| O    | 教育, 学習支援業      | 事業所数 | 488     | 20    | 47     | 26    | 63     |
|      |                | 就業者数 | 6,722   | 310   | 372    | 245   | 567    |
| P    | 複合サービス事業       | 事業所数 | 119     | 3     | 11     | 7     | 12     |
|      |                | 就業者数 | 1,873   | 12    | 530    | 169   | 389    |
| Q    | サービス業          | 事業所数 | 3,049   | 140   | 380    | 167   | 479    |
|      |                | 就業者数 | 23,932  | 858   | 6,042  | 1,746 | 2,639  |
| R    | 公務(他に分類されないもの) | 事業所数 | 73      | 1     | 16     | 3     | 7      |
|      |                | 就業者数 | 7,747   | 14    | 1,946  | 200   | 689    |
| S    | 分類不能の産業        | 事業所数 | -       | -     | -      | -     | -      |
|      |                | 就業者数 | -       | -     | -      | -     | -      |

# 区分)別事業所数及び従業員数

平成18年10月1日現在

| 新旭川   | 北星     | 春光     | 神居    | 江丹別 | 永山     | 東旭川    | 神楽    | 西神楽   | 東鷹栖   |
|-------|--------|--------|-------|-----|--------|--------|-------|-------|-------|
| 684   | 1,372  | 1,030  | 1,120 | 33  | 1,823  | 1,593  | 897   | 119   | 859   |
| 7,273 | 11,284 | 11,184 | 9,357 | 182 | 22,740 | 14,388 | 8,198 | 1,099 | 8,956 |
| 1     | 1      | 1      | 3     | 4   | 5      | 12     | 3     | 6     | 2     |
| 10    | 18     | 6      | 5     | 11  | 31     | 184    | 21    | 66    | 16    |
| -     | 1      | -      | -     | -   | 2      | -      | 6     | -     | -     |
| -     | 12     | -      | -     | -   | 30     | -      | 72    | -     | -     |
| -     | -      | -      | -     | -   | -      | -      | -     | -     | -     |
| -     | -      | -      | -     | -   | -      | -      | -     | -     | -     |
| -     | -      | -      | -     | -   | -      | 2      | 1     | -     | 2     |
| -     | -      | -      | -     | -   | -      | 13     | 5     | -     | 65    |
| 85    | 123    | 116    | 153   | 2   | 187    | 275    | 103   | 14    | 155   |
| 962   | 1,287  | 927    | 1,298 | 47  | 1,668  | 2,247  | 650   | 133   | 1,210 |
| 67    | 43     | 14     | 37    | 1   | 168    | 108    | 42    | 18    | 45    |
| 799   | 484    | 113    | 815   | 2   | 3,198  | 1,973  | 422   | 337   | 585   |
| -     | -      | -      | 3     | -   | 1      | -      | -     | -     | 1     |
| -     | -      | -      | 53    | -   | 12     | -      | -     | -     | 22    |
| 5     | 5      | 6      | 6     | -   | 7      | 9      | 5     | -     | 3     |
| 30    | 28     | 23     | 195   | -   | 53     | 479    | 33    | -     | 14    |
| 19    | 24     | 21     | 29    | -   | 105    | 57     | 25    | 2     | 46    |
| 855   | 502    | 315    | 243   | -   | 3,005  | 872    | 542   | 12    | 736   |
| 186   | 381    | 256    | 265   | 2   | 567    | 367    | 199   | 19    | 231   |
| 1,667 | 3,460  | 2,306  | 2,308 | 8   | 7,237  | 2,886  | 1,782 | 111   | 2,371 |
| 11    | 24     | 23     | 18    | -   | 26     | 26     | 18    | 1     | 7     |
| 39    | 149    | 99     | 73    | -   | 259    | 149    | 59    | 4     | 43    |
| 68    | 142    | 71     | 97    | -   | 93     | 68     | 66    | 1     | 28    |
| 130   | 225    | 111    | 188   | -   | 169    | 113    | 91    | 1     | 64    |
| 57    | 189    | 148    | 107   | 1   | 173    | 130    | 114   | 5     | 59    |
| 207   | 1,122  | 600    | 745   | 9   | 964    | 548    | 537   | 12    | 314   |
| 29    | 92     | 106    | 114   | 3   | 109    | 140    | 75    | 6     | 78    |
| 981   | 1,174  | 1,465  | 1,231 | 13  | 1,512  | 2,138  | 1,793 | 28    | 1,874 |
| 14    | 31     | 48     | 51    | 8   | 38     | 53     | 50    | 9     | 30    |
| 237   | 646    | 894    | 485   | 35  | 707    | 678    | 1,153 | 72    | 321   |
| 6     | 10     | 5      | 8     | 2   | 16     | 16     | 10    | 5     | 8     |
| 54    | 63     | 31     | 64    | 7   | 161    | 204    | 56    | 69    | 64    |
| 135   | 292    | 211    | 225   | 8   | 321    | 324    | 178   | 29    | 160   |
| 1,288 | 1,569  | 713    | 1,625 | 45  | 3,235  | 1,870  | 956   | 245   | 1,101 |
| 1     | 14     | 4      | 4     | 2   | 5      | 6      | 2     | 4     | 4     |
| 14    | 545    | 3,581  | 29    | 5   | 499    | 34     | 26    | 9     | 156   |
| -     | -      | -      | -     | -   | -      | -      | -     | -     | -     |
| -     | -      | -      | -     | -   | -      | -      | -     | -     | -     |

第2表 産業(中分類), 従業者規模(7区)

単位:事業所・人

| 産業分類                    | 総数            |                | 1~4人         |               | 5~9人         |               |
|-------------------------|---------------|----------------|--------------|---------------|--------------|---------------|
|                         | 事業所数          | 従業者数           | 事業所数         | 従業者数          | 事業所数         | 従業者数          |
| <b>総数</b>               | <b>15,393</b> | <b>139,691</b> | <b>9,189</b> | <b>19,625</b> | <b>3,027</b> | <b>19,822</b> |
| <b>A 農業</b>             | <b>38</b>     | <b>396</b>     | <b>10</b>    | <b>24</b>     | <b>13</b>    | <b>86</b>     |
| 01 農業                   | 38            | 396            | 10           | 24            | 13           | 86            |
| <b>B 林業</b>             | <b>4</b>      | <b>35</b>      | <b>2</b>     | <b>5</b>      | -            | -             |
| 02 林業                   | 4             | 35             | 2            | 5             | -            | -             |
| <b>C 漁業</b>             | -             | -              | -            | -             | -            | -             |
| 03 漁業                   | -             | -              | -            | -             | -            | -             |
| 04 水産養殖業                | -             | -              | -            | -             | -            | -             |
| <b>D 鉱業</b>             | <b>6</b>      | <b>96</b>      | <b>1</b>     | <b>3</b>      | <b>2</b>     | <b>10</b>     |
| 05 鉱業                   | 6             | 96             | 1            | 3             | 2            | 10            |
| <b>E 建設業</b>            | <b>1,537</b>  | <b>14,759</b>  | <b>713</b>   | <b>1,727</b>  | <b>372</b>   | <b>2,478</b>  |
| 06 総合工事業                | 605           | 7,401          | 235          | 573           | 152          | 1,024         |
| 07 職別工事業(設備工事業を除く)      | 514           | 3,867          | 270          | 656           | 121          | 808           |
| 08 設備工事業                | 418           | 3,491          | 208          | 498           | 99           | 646           |
| <b>F 製造業</b>            | <b>764</b>    | <b>11,539</b>  | <b>308</b>   | <b>741</b>    | <b>176</b>   | <b>1,176</b>  |
| 09 食料品製造業               | 124           | 3,646          | 27           | 67            | 20           | 136           |
| 10 飲料・たばこ・飼料製造業         | 10            | 250            | 3            | 6             | 1            | 6             |
| 11 繊維工業(衣服、その他の繊維製品を除く) | 5             | 457            | -            | -             | 1            | 6             |
| 12 衣服・その他の繊維製品製造業       | 35            | 554            | 14           | 36            | 8            | 55            |
| 13 木材・木製品製造業(家具を除く)     | 63            | 746            | 27           | 64            | 8            | 59            |
| 14 家具・装備品製造業            | 110           | 1,183          | 57           | 141           | 25           | 159           |
| 15 パルプ・紙・紙加工品製造業        | 11            | 377            | 2            | 4             | 1            | 7             |
| 16 印刷・同関連産業             | 96            | 912            | 47           | 112           | 21           | 152           |
| 17 化学工業                 | 10            | 207            | 1            | 3             | 3            | 20            |
| 18 石油製品・石炭製品製造業         | 2             | 16             | -            | -             | 1            | 5             |
| 19 プラスチック製品製造業(別掲を除く)   | 13            | 202            | 2            | 3             | 5            | 30            |
| 20 ゴム製品製造業              | 2             | 15             | -            | -             | 2            | 15            |
| 21 なめし革・同製品・毛皮製造業       | 3             | 7              | 3            | 7             | -            | -             |
| 22 窯業・土石製品製造業           | 30            | 500            | 8            | 18            | 9            | 58            |
| 23 鉄鋼業                  | 7             | 40             | 3            | 7             | 3            | 22            |
| 24 非鉄金属製造業              | 2             | 55             | -            | -             | 1            | 8             |
| 25 金属製品製造業              | 92            | 756            | 39           | 94            | 27           | 173           |
| 26 一般機械器具製造業            | 58            | 678            | 21           | 53            | 16           | 116           |
| 27 電気機械器具製造業            | 17            | 160            | 10           | 22            | 2            | 10            |
| 28 情報通信機械器具製造業          | 1             | 1              | 1            | 1             | -            | -             |
| 29 電子部品・デバイス製造業         | 1             | 366            | -            | -             | -            | -             |
| 30 輸送用機械器具製造業           | 9             | 103            | 4            | 10            | 3            | 20            |
| 31 精密機械器具製造業            | 6             | 45             | 3            | 7             | 2            | 10            |
| 32 その他の製造業              | 57            | 263            | 36           | 86            | 17           | 109           |
| <b>G 電気・ガス・熱供給・水道業</b>  | <b>8</b>      | <b>600</b>     | -            | -             | -            | -             |
| 33 電気業                  | 3             | 365            | -            | -             | -            | -             |
| 34 ガス業                  | 3             | 197            | -            | -             | -            | -             |
| 35 熱供給業                 | -             | -              | -            | -             | -            | -             |
| 36 水道業                  | 2             | 38             | -            | -             | -            | -             |
| <b>H 情報通信業</b>          | <b>126</b>    | <b>2,185</b>   | <b>52</b>    | <b>139</b>    | <b>43</b>    | <b>298</b>    |
| 37 通信業                  | 45            | 1,141          | 14           | 43            | 18           | 127           |
| 38 放送業                  | 8             | 144            | 2            | 7             | 3            | 15            |
| 39 情報サービス業              | 32            | 460            | 14           | 34            | 13           | 88            |
| 40 インターネット附随サービス業       | 7             | 15             | 7            | 15            | -            | -             |
| 41 映像・音声・文字情報制作業        | 34            | 425            | 15           | 40            | 9            | 68            |
| <b>I 運輸業</b>            | <b>370</b>    | <b>7,853</b>   | <b>166</b>   | <b>252</b>    | <b>45</b>    | <b>294</b>    |
| 42 鉄道業                  | 10            | 410            | 1            | 4             | 3            | 16            |
| 43 道路旅客運送業              | 119           | 2,619          | 97           | 116           | 3            | 18            |
| 44 道路貨物運送業              | 221           | 4,687          | 58           | 107           | 34           | 224           |
| 45 水運業                  | -             | -              | -            | -             | -            | -             |
| 46 航空運輸業                | 2             | 13             | 1            | 1             | -            | -             |
| 47 倉庫業                  | 12            | 87             | 5            | 11            | 4            | 27            |
| 48 運輸に付帯するサービス業         | 6             | 37             | 4            | 13            | 1            | 9             |

分)別民営事業所数及び従業者数

平成18年10月1日現在

| 10～19人 |        | 20～29人 |        | 30～49人 |        | 50～99人 |        | 100人以上 |        | 派遣・下請のみ事業所数 |
|--------|--------|--------|--------|--------|--------|--------|--------|--------|--------|-------------|
| 事業所数   | 従業者数   | 事業所数   | 従業者数   | 事業所数   | 従業者数   | 事業所数   | 従業者数   | 事業所数   | 従業者数   |             |
| 1,779  | 24,007 | 588    | 13,860 | 409    | 15,433 | 265    | 18,264 | 133    | 28,680 | 3           |
| 8      | 100    | 4      | 90     | 3      | 96     | -      | -      | -      | -      | -           |
| 8      | 100    | 4      | 90     | 3      | 96     | -      | -      | -      | -      | -           |
| 2      | 30     | -      | -      | -      | -      | -      | -      | -      | -      | -           |
| 2      | 30     | -      | -      | -      | -      | -      | -      | -      | -      | -           |
| -      | -      | -      | -      | -      | -      | -      | -      | -      | -      | -           |
| -      | -      | -      | -      | -      | -      | -      | -      | -      | -      | -           |
| -      | -      | -      | -      | -      | -      | -      | -      | -      | -      | -           |
| 2      | 23     | -      | -      | -      | -      | 1      | 60     | -      | -      | -           |
| 2      | 23     | -      | -      | -      | -      | 1      | 60     | -      | -      | -           |
| 278    | 3,739  | 94     | 2,261  | 48     | 1,828  | 25     | 1,841  | 7      | 885    | -           |
| 128    | 1,736  | 41     | 994    | 26     | 980    | 17     | 1,321  | 6      | 773    | -           |
| 78     | 1,023  | 30     | 724    | 13     | 521    | 2      | 135    | -      | -      | -           |
| 72     | 980    | 23     | 543    | 9      | 327    | 6      | 385    | 1      | 112    | -           |
| 134    | 1,813  | 55     | 1,306  | 47     | 1,752  | 33     | 2,304  | 11     | 2,447  | -           |
| 27     | 363    | 14     | 326    | 15     | 567    | 15     | 1,073  | 6      | 1,114  | -           |
| 2      | 23     | 1      | 20     | 1      | 47     | 2      | 148    | -      | -      | -           |
| 1      | 16     | 2      | 46     | -      | -      | -      | -      | 1      | 389    | -           |
| 5      | 59     | 2      | 47     | 4      | 169    | 2      | 188    | -      | -      | -           |
| 19     | 268    | 4      | 106    | 4      | 151    | 1      | 98     | -      | -      | -           |
| 12     | 157    | 9      | 222    | 5      | 172    | 1      | 57     | -      | -      | -           |
| 4      | 63     | -      | -      | 3      | 117    | -      | -      | 1      | 275    | -           |
| 18     | 244    | 4      | 89     | 4      | 137    | 1      | 61     | 1      | 186    | -           |
| 2      | 23     | 2      | 50     | -      | -      | 2      | 111    | 1      | 117    | -           |
| 1      | 11     | -      | -      | -      | -      | -      | -      | -      | -      | -           |
| 2      | 32     | 2      | 50     | 1      | 32     | 1      | 55     | -      | -      | -           |
| -      | -      | -      | -      | -      | -      | -      | -      | -      | -      | -           |
| -      | -      | -      | -      | -      | -      | -      | -      | -      | -      | -           |
| 5      | 74     | 2      | 48     | 3      | 107    | 3      | 195    | -      | -      | -           |
| 1      | 11     | -      | -      | -      | -      | -      | -      | -      | -      | -           |
| -      | -      | -      | -      | 1      | 47     | -      | -      | -      | -      | -           |
| 17     | 232    | 7      | 157    | 1      | 31     | 1      | 69     | -      | -      | -           |
| 12     | 164    | 3      | 73     | 4      | 134    | 2      | 138    | -      | -      | -           |
| 3      | 32     | -      | -      | 1      | 41     | 1      | 55     | -      | -      | -           |
| -      | -      | -      | -      | -      | -      | -      | -      | -      | -      | -           |
| -      | -      | -      | -      | -      | -      | -      | -      | 1      | 366    | -           |
| 1      | 17     | -      | -      | -      | -      | 1      | 56     | -      | -      | -           |
| -      | -      | 1      | 28     | -      | -      | -      | -      | -      | -      | -           |
| 2      | 24     | 2      | 44     | -      | -      | -      | -      | -      | -      | -           |
| 2      | 24     | 1      | 26     | 1      | 47     | 1      | 50     | 3      | 453    | -           |
| -      | -      | -      | -      | 1      | 47     | -      | -      | 2      | 318    | -           |
| 1      | 12     | -      | -      | -      | -      | 1      | 50     | 1      | 135    | -           |
| -      | -      | -      | -      | -      | -      | -      | -      | -      | -      | -           |
| 1      | 12     | 1      | 26     | -      | -      | -      | -      | -      | -      | -           |
| 16     | 207    | 4      | 98     | 1      | 33     | 5      | 374    | 5      | 1,036  | -           |
| 6      | 78     | 2      | 47     | -      | -      | 2      | 141    | 3      | 705    | -           |
| 1      | 15     | 1      | 23     | -      | -      | 1      | 84     | -      | -      | -           |
| 2      | 29     | -      | -      | 1      | 33     | 1      | 60     | 1      | 216    | -           |
| -      | -      | -      | -      | -      | -      | -      | -      | -      | -      | -           |
| 7      | 85     | 1      | 28     | -      | -      | 1      | 89     | 1      | 115    | -           |
| 55     | 771    | 28     | 679    | 37     | 1,394  | 25     | 1,737  | 14     | 2,726  | -           |
| 1      | 12     | 2      | 48     | -      | -      | 2      | 147    | 1      | 183    | -           |
| -      | -      | 1      | 20     | 2      | 72     | 6      | 405    | 10     | 1,988  | -           |
| 50     | 706    | 24     | 588    | 35     | 1,322  | 17     | 1,185  | 3      | 555    | -           |
| -      | -      | -      | -      | -      | -      | -      | -      | -      | -      | -           |
| 1      | 12     | -      | -      | -      | -      | -      | -      | -      | -      | -           |
| 2      | 26     | 1      | 23     | -      | -      | -      | -      | -      | -      | -           |
| 1      | 15     | -      | -      | -      | -      | -      | -      | -      | -      | -           |

第2表 産業(中分類), 従業者規模(7区)

単位:事業所・人

| 産 業 分 類                     | 総 数          |               | 1～4人         |              | 5～9人       |              |
|-----------------------------|--------------|---------------|--------------|--------------|------------|--------------|
|                             | 事業所数         | 従業者数          | 事業所数         | 従業者数         | 事業所数       | 従業者数         |
| <b>J 卸売・小売業</b>             | <b>4,185</b> | <b>36,689</b> | <b>2,319</b> | <b>5,525</b> | <b>938</b> | <b>6,139</b> |
| 49 各種商品卸売業                  | 1            | 4             | 1            | 4            | -          | -            |
| 50 繊維・衣服等卸売業                | 61           | 516           | 36           | 82           | 11         | 75           |
| 51 飲食料品卸売業                  | 247          | 3,163         | 101          | 264          | 60         | 388          |
| 52 建築材料, 鉱物・金属材料等卸売業        | 267          | 2,295         | 121          | 312          | 70         | 468          |
| 53 機械器具卸売業                  | 317          | 2,714         | 146          | 406          | 89         | 588          |
| 54 その他の卸売業                  | 260          | 2,170         | 130          | 338          | 64         | 430          |
| 55 各種商品小売業                  | 19           | 2,081         | 7            | 19           | 2          | 18           |
| 56 織物・衣服・身の回り品小売業           | 501          | 2,289         | 355          | 808          | 107        | 680          |
| 57 飲食料品小売業                  | 886          | 9,076         | 462          | 1,062        | 157        | 1,034        |
| 58 自動車・自転車小売業               | 278          | 2,248         | 159          | 345          | 52         | 338          |
| 59 家具・じゅう器・機械器具小売業          | 281          | 1,366         | 202          | 472          | 50         | 321          |
| 60 その他の小売業                  | 1,067        | 8,767         | 599          | 1,413        | 276        | 1,799        |
| <b>K 金融・保険業</b>             | <b>352</b>   | <b>3,901</b>  | <b>160</b>   | <b>378</b>   | <b>78</b>  | <b>532</b>   |
| 61 銀行業                      | 21           | 500           | 3            | 10           | 4          | 28           |
| 62 協同組織金融業                  | 65           | 726           | 7            | 27           | 24         | 175          |
| 63 郵便貯金取扱機関, 政府関係金融機関       | 2            | 47            | -            | -            | -          | -            |
| 64 貸金業, 投資業等非預金信用機関         | 70           | 544           | 37           | 92           | 21         | 136          |
| 65 証券業, 商品先物取引業             | 2            | 79            | -            | -            | -          | -            |
| 66 補助的金融業, 金融附帯業            | 2            | 19            | 1            | 3            | -          | -            |
| 67 保険業(保険媒介代理業, 保険サービス業を含む) | 190          | 1,986         | 112          | 246          | 29         | 193          |
| <b>L 不動産業</b>               | <b>1,171</b> | <b>2,658</b>  | <b>1,072</b> | <b>1,658</b> | <b>73</b>  | <b>444</b>   |
| 68 不動産取引業                   | 137          | 570           | 99           | 235          | 30         | 185          |
| 69 不動産賃貸業・管理業               | 1,034        | 2,088         | 973          | 1,423        | 43         | 259          |
| <b>M 飲食店, 宿泊業</b>           | <b>2,325</b> | <b>12,311</b> | <b>1,616</b> | <b>3,551</b> | <b>437</b> | <b>2,769</b> |
| 70 一般飲食店                    | 1,076        | 6,370         | 689          | 1,555        | 230        | 1,494        |
| 71 遊興飲食店                    | 1,097        | 4,158         | 845          | 1,826        | 184        | 1,119        |
| 72 宿泊業                      | 152          | 1,783         | 82           | 170          | 23         | 156          |
| <b>N 医療, 福祉</b>             | <b>1,055</b> | <b>19,358</b> | <b>395</b>   | <b>836</b>   | <b>302</b> | <b>2,033</b> |
| 73 医療業                      | 725          | 12,601        | 347          | 692          | 223        | 1,510        |
| 74 保健衛生                     | 5            | 28            | 2            | 4            | 2          | 11           |
| 75 社会保険・社会福祉・介護事業           | 325          | 6,729         | 46           | 140          | 77         | 512          |
| <b>O 教育, 学習支援業</b>          | <b>337</b>   | <b>2,802</b>  | <b>219</b>   | <b>360</b>   | <b>49</b>  | <b>328</b>   |
| 76 学校教育                     | 60           | 1,684         | 3            | 7            | 11         | 87           |
| 77 その他の教育, 学習支援業            | 277          | 1,118         | 216          | 353          | 38         | 241          |
| <b>P 複合サービス事業</b>           | <b>119</b>   | <b>1,873</b>  | <b>50</b>    | <b>138</b>   | <b>51</b>  | <b>325</b>   |
| 78 郵便局(別掲を除く)               | 63           | 924           | 18           | 60           | 40         | 250          |
| 79 協同組合(他に分類されないもの)         | 56           | 949           | 32           | 78           | 11         | 75           |
| <b>Q サービス業(他に分類されないもの)</b>  | <b>2,996</b> | <b>22,636</b> | <b>2,106</b> | <b>4,288</b> | <b>448</b> | <b>2,910</b> |
| 80 専門サービス業(他に分類されないもの)      | 463          | 2,606         | 301          | 697          | 89         | 576          |
| 81 学術・開発研究機関                | 1            | 3             | 1            | 3            | -          | -            |
| 82 洗濯・理容・美容・浴場業             | 1,254        | 4,015         | 1,107        | 1,976        | 93         | 607          |
| 83 その他の生活関連サービス業            | 163          | 1,054         | 99           | 239          | 38         | 251          |
| 84 娯楽業                      | 130          | 1,965         | 45           | 103          | 23         | 147          |
| 85 廃棄物処理業                   | 31           | 588           | 6            | 12           | 10         | 61           |
| 86 自動車整備業                   | 221          | 1,338         | 122          | 306          | 57         | 376          |
| 87 機械等修理業(別掲を除く)            | 105          | 480           | 70           | 147          | 29         | 177          |
| 88 物品賃貸業                    | 87           | 590           | 44           | 109          | 26         | 183          |
| 89 広告業                      | 25           | 218           | 16           | 38           | 3          | 20           |
| 90 その他の事業サービス業              | 214          | 8,522         | 56           | 138          | 42         | 266          |
| 91 政治・経済・文化団体               | 107          | 572           | 76           | 151          | 19         | 121          |
| 92 宗教                       | 193          | 681           | 161          | 365          | 19         | 125          |
| 93 その他のサービス業                | 2            | 4             | 2            | 4            | -          | -            |

分)別民営事業所数及び従業者数 (続き)

平成18年10月1日現在

| 10～19人     |              | 20～29人    |              | 30～49人    |              | 50～99人    |              | 100人以上    |              | 派遣・下請のみ事業所数 |
|------------|--------------|-----------|--------------|-----------|--------------|-----------|--------------|-----------|--------------|-------------|
| 事業所数       | 従業者数         | 事業所数      | 従業者数         | 事業所数      | 従業者数         | 事業所数      | 従業者数         | 事業所数      | 従業者数         |             |
| 559        | 7,476        | 159       | 3,699        | 106       | 4,099        | 72        | 4,711        | 30        | 5,040        | 2           |
| -          | -            | -         | -            | -         | -            | -         | -            | -         | -            | -           |
| 9          | 118          | 1         | 20           | 1         | 30           | 3         | 191          | -         | -            | -           |
| 44         | 585          | 21        | 484          | 9         | 356          | 9         | 597          | 3         | 489          | -           |
| 53         | 740          | 11        | 273          | 10        | 367          | 2         | 135          | -         | -            | -           |
| 52         | 676          | 14        | 336          | 14        | 541          | 2         | 167          | -         | -            | -           |
| 46         | 590          | 10        | 234          | 5         | 192          | 4         | 262          | 1         | 124          | -           |
| 2          | 31           | -         | -            | -         | -            | -         | -            | 8         | 2,013        | -           |
| 26         | 333          | 5         | 115          | 2         | 88           | 4         | 265          | -         | -            | 2           |
| 155        | 2,173        | 49        | 1,128        | 33        | 1,288        | 22        | 1,456        | 8         | 935          | -           |
| 40         | 560          | 12        | 290          | 10        | 402          | 5         | 313          | -         | -            | -           |
| 16         | 186          | 8         | 178          | 4         | 153          | 1         | 56           | -         | -            | -           |
| 116        | 1,484        | 28        | 641          | 18        | 682          | 20        | 1,269        | 10        | 1,479        | -           |
| <b>67</b>  | <b>882</b>   | <b>15</b> | <b>364</b>   | <b>16</b> | <b>590</b>   | <b>16</b> | <b>1,155</b> | -         | -            | -           |
| 9          | 125          | -         | -            | 2         | 82           | 3         | 255          | -         | -            | -           |
| 30         | 348          | 2         | 48           | 1         | 32           | 1         | 96           | -         | -            | -           |
| -          | -            | 2         | 47           | -         | -            | -         | -            | -         | -            | -           |
| 7          | 91           | 2         | 49           | 1         | 35           | 2         | 141          | -         | -            | -           |
| -          | -            | 1         | 20           | -         | -            | 1         | 59           | -         | -            | -           |
| 1          | 16           | -         | -            | -         | -            | -         | -            | -         | -            | -           |
| 20         | 302          | 8         | 200          | 12        | 441          | 9         | 604          | -         | -            | -           |
| <b>18</b>  | <b>239</b>   | <b>3</b>  | <b>72</b>    | <b>3</b>  | <b>127</b>   | <b>2</b>  | <b>118</b>   | -         | -            | -           |
| 5          | 61           | 2         | 47           | 1         | 42           | -         | -            | -         | -            | -           |
| 13         | 178          | 1         | 25           | 2         | 85           | 2         | 118          | -         | -            | -           |
| <b>172</b> | <b>2,344</b> | <b>60</b> | <b>1,445</b> | <b>25</b> | <b>921</b>   | <b>11</b> | <b>712</b>   | <b>3</b>  | <b>569</b>   | <b>1</b>    |
| 100        | 1,368        | 34        | 841          | 13        | 471          | 10        | 641          | -         | -            | -           |
| 44         | 587          | 19        | 433          | 5         | 193          | -         | -            | -         | -            | -           |
| 28         | 389          | 7         | 171          | 7         | 257          | 1         | 71           | 3         | 569          | 1           |
| <b>177</b> | <b>2,463</b> | <b>82</b> | <b>1,888</b> | <b>36</b> | <b>1,277</b> | <b>34</b> | <b>2,437</b> | <b>29</b> | <b>8,424</b> | -           |
| 79         | 1,030        | 24        | 556          | 14        | 516          | 16        | 1,147        | 22        | 7,150        | -           |
| 1          | 13           | -         | -            | -         | -            | -         | -            | -         | -            | -           |
| 97         | 1,420        | 58        | 1,332        | 22        | 761          | 18        | 1,290        | 7         | 1,274        | -           |
| <b>43</b>  | <b>540</b>   | <b>8</b>  | <b>183</b>   | <b>7</b>  | <b>267</b>   | <b>8</b>  | <b>540</b>   | <b>3</b>  | <b>584</b>   | -           |
| 28         | 348          | 5         | 109          | 5         | 197          | 5         | 352          | 3         | 584          | -           |
| 15         | 192          | 3         | 74           | 2         | 70           | 3         | 188          | -         | -            | -           |
| <b>8</b>   | <b>111</b>   | <b>2</b>  | <b>52</b>    | <b>3</b>  | <b>105</b>   | <b>1</b>  | <b>99</b>    | <b>4</b>  | <b>1,043</b> | -           |
| 3          | 41           | -         | -            | -         | -            | 1         | 99           | 1         | 474          | -           |
| 5          | 70           | 2         | 52           | 3         | 105          | -         | -            | 3         | 569          | -           |
| <b>238</b> | <b>3,245</b> | <b>73</b> | <b>1,697</b> | <b>76</b> | <b>2,897</b> | <b>31</b> | <b>2,126</b> | <b>24</b> | <b>5,473</b> | -           |
| 53         | 702          | 10        | 229          | 9         | 337          | 1         | 65           | -         | -            | -           |
| -          | -            | -         | -            | -         | -            | -         | -            | -         | -            | -           |
| 28         | 372          | 7         | 174          | 14        | 516          | 5         | 370          | -         | -            | -           |
| 15         | 222          | 7         | 161          | 3         | 114          | 1         | 67           | -         | -            | -           |
| 29         | 411          | 13        | 318          | 14        | 526          | 5         | 354          | 1         | 106          | -           |
| 7          | 104          | 2         | 47           | 4         | 165          | 1         | 58           | 1         | 141          | -           |
| 35         | 467          | 5         | 112          | 2         | 77           | -         | -            | -         | -            | -           |
| 4          | 57           | 1         | 22           | -         | -            | 1         | 77           | -         | -            | -           |
| 13         | 179          | 2         | 46           | 2         | 73           | -         | -            | -         | -            | -           |
| 3          | 40           | -         | -            | 3         | 120          | -         | -            | -         | -            | -           |
| 36         | 514          | 20        | 449          | 22        | 861          | 16        | 1,068        | 22        | 5,226        | -           |
| 5          | 58           | 3         | 67           | 3         | 108          | 1         | 67           | -         | -            | -           |
| 10         | 119          | 3         | 72           | -         | -            | -         | -            | -         | -            | -           |
| -          | -            | -         | -            | -         | -            | -         | -            | -         | -            | -           |

第3表 地区別従業者規模別事業所数

| 区分        | 総数              |                       | 1～4人            |                    | 5～9人            |                    | 10～19人          |                   | 20～29人          |                  | 30人以上           |                 | 派遣<br>下請<br>平成18年<br>(2006) |   |
|-----------|-----------------|-----------------------|-----------------|--------------------|-----------------|--------------------|-----------------|-------------------|-----------------|------------------|-----------------|-----------------|-----------------------------|---|
|           | 平成13年<br>(2001) | 平成18年<br>(2006)       | 平成13年<br>(2001) | 平成18年<br>(2006)    | 平成13年<br>(2001) | 平成18年<br>(2006)    | 平成13年<br>(2001) | 平成18年<br>(2006)   | 平成13年<br>(2001) | 平成18年<br>(2006)  | 平成13年<br>(2001) | 平成18年<br>(2006) |                             |   |
|           |                 | 増減数                   |                 | 増減数                |                 | 増減数                |                 | 増減数               |                 | 増減数              |                 | 増減数             |                             |   |
| <b>総数</b> | <b>17,431</b>   | <b>15,774 ▲ 1,657</b> | <b>10,278</b>   | <b>9,303 ▲ 975</b> | <b>3,454</b>    | <b>3,064 ▲ 390</b> | <b>1,927</b>    | <b>1,842 ▲ 85</b> | <b>737</b>      | <b>619 ▲ 118</b> | <b>1,004</b>    | <b>914 ▲ 90</b> | <b>32</b>                   |   |
| 西         | 901             | 768 ▲ 133             | 569             | 476 ▲ 93           | 172             | 140 ▲ 32           | 92              | 83 ▲ 9            | 21              | 24               | 46              | 43 ▲ 3          | 2                           |   |
| 中央        | 2,732           | 2,298 ▲ 434           | 1,582           | 1,337 ▲ 245        | 625             | 513 ▲ 112          | 297             | 245 ▲ 52          | 79              | 75 ▲ 4           | 146             | 126 ▲ 20        | 2                           |   |
| 大成        | 980             | 831 ▲ 149             | 586             | 489 ▲ 97           | 204             | 186 ▲ 18           | 96              | 75 ▲ 21           | 33              | 33               | 61              | 48 ▲ 13         | -                           |   |
| 東         | 2,625           | 2,347 ▲ 278           | 1,638           | 1,496 ▲ 142        | 501             | 421 ▲ 80           | 269             | 246 ▲ 23          | 103             | 68 ▲ 35          | 110             | 112             | 2                           |   |
| 新旭川       | 771             | 684 ▲ 87              | 433             | 375 ▲ 58           | 163             | 141 ▲ 22           | 83              | 89                | 6               | 40               | 48              | 41 ▲ 7          | 2                           |   |
| 北星        | 1,492           | 1,372 ▲ 120           | 983             | 850 ▲ 133          | 242             | 260                | 18              | 146               | 12              | 55               | 77              | 69 ▲ 8          | 2                           |   |
| 春光        | 1,080           | 1,030 ▲ 50            | 696             | 683 ▲ 13           | 193             | 163 ▲ 30           | 100             | 93 ▲ 7            | 41              | 40               | 48              | 47 ▲ 1          | 4                           |   |
| 神居        | 1,224           | 1,120 ▲ 104           | 734             | 677 ▲ 57           | 218             | 197 ▲ 21           | 149             | 143 ▲ 6           | 51              | 41               | 68              | 60 ▲ 8          | 2                           |   |
| 江丹別       | 33              | 33                    | -               | 14                 | 15              | 1                  | 12              | 9 ▲ 3             | 3               | 3                | -               | 1               | 5                           |   |
| 永山        | 1,993           | 1,823 ▲ 170           | 876             | 877                | 1               | 461                | 398 ▲ 63        | 299               | 274 ▲ 25        | 152              | 105 ▲ 47        | 203             | 166 ▲ 37                    | 3 |
| 東旭川       | 1,606           | 1,593 ▲ 13            | 1,016           | 937 ▲ 79           | 284             | 303                | 19              | 179               | 205             | 61               | 64              | 86              | 22                          | 2 |
| 神楽        | 940             | 897 ▲ 43              | 610             | 577 ▲ 33           | 173             | 155 ▲ 18           | 76              | 82                | 6               | 34               | 45              | 50              | 5                           | 1 |
| 西神楽       | 156             | 119 ▲ 37              | 81              | 67 ▲ 14            | 29              | 15 ▲ 14            | 23              | 24                | 1               | 12               | 11              | 5 ▲ 6           | -                           |   |
| 東鷹栖       | 898             | 859 ▲ 39              | 460             | 447 ▲ 13           | 177             | 163 ▲ 14           | 127             | 134               | 7               | 55               | 76              | 60 ▲ 16         | 3                           |   |

単位:事業所

各年10月1日現在



第4表 地区(14区分), 経営組織(7区分)別事業所数及び従業員数

| 地区         | 単位:事業所・人      |                |              |               |              |                |              |               |                   |               |                     |               |                         |               | 平成18年10月1日現在                                |              |                               |           |  |              |                                      |               |
|------------|---------------|----------------|--------------|---------------|--------------|----------------|--------------|---------------|-------------------|---------------|---------------------|---------------|-------------------------|---------------|---|--------------|-------------------------------|-----------|--|--------------|--------------------------------------|---------------|
|            | 民 営           |                | う ち 個 人      |               | う ち 法 人      |                | う ち 会 社      |               | 店 舗<br>・<br>飲 食 店 |               | 事 務 所<br>・<br>営 業 所 |               | 工 場・<br>作 業 所・<br>鉱 業 所 |               | 輸 送 セ ン タ ー・<br>配 送 セ ン タ ー・<br>こ れ ら の 車 庫 |              | 自 家 用 倉 庫<br>・<br>自 家 用 油 槽 所 |           | 外 形 上 一 般 の<br>住 居 と 区 別 し<br>に 関 する 事 業 所 |              | そ の 他<br>(学 校・病 院・自 社<br>・旅 館・浴 場 等) |               |
|            | 事業所数          | 従業員数           | 事業所数         | 従業員数          | 事業所数         | 従業員数           | 事業所数         | 従業員数          | 事業所数              | 従業員数          | 事業所数                | 従業員数          | 事業所数                    | 従業員数          | 事業所数  | 従業員数         | 事業所数                          | 従業員数      | 事業所数                                       | 従業員数         | 事業所数                                 | 従業員数          |
|            |               |                |              |               |              |                |              |               |                   |               |                     |               |                         |               |   |              |                               |           |  |              |                                      |               |
| <b>総 数</b> | <b>15,393</b> | <b>139,691</b> | <b>6,584</b> | <b>16,503</b> | <b>8,732</b> | <b>122,885</b> | <b>7,662</b> | <b>99,330</b> | <b>6,358</b>      | <b>37,426</b> | <b>4,614</b>        | <b>61,107</b> | <b>1,102</b>            | <b>12,196</b> | <b>96</b>                                   | <b>2,605</b> | <b>14</b>                     | <b>88</b> | <b>1,653</b>                               | <b>3,887</b> | <b>1,556</b>                         | <b>22,382</b> |
| 西          | 753           | 7,581          | 338          | 774           | 405          | 6,767          | 354          | 4,231         | 318               | 1,374         | 227                 | 3,240         | 33                      | 190           | -   | -            | 2                             | 3         | 74   | 136          | 99                                   | 2,638         |
| 中央         | 2,272         | 21,981         | 965          | 3,123         | 1,281        | 18,800         | 1,172        | 16,707        | 1,405             | 7,841         | 629                 | 11,533        | 20                      | 165           | -   | -            | 1                             | 5         | 26   | 41           | 191                                  | 2,396         |
| 大成         | 816           | 7,044          | 335          | 916           | 477          | 6,116          | 415          | 4,883         | 389               | 1,951         | 264                 | 3,549         | 38                      | 289           | 2   | 3            | -                             | -         | 26   | 40           | 97                                   | 1,212         |
| 東          | 2,320         | 18,804         | 1,132        | 2,534         | 1,180        | 16,233         | 1,036        | 12,332        | 1,001             | 5,415         | 570                 | 7,394         | 185                     | 2,155         | 3   | 89           | -                             | -         | 350  | 698          | 211                                  | 3,053         |
| 新旭川        | 667           | 6,282          | 240          | 571           | 423          | 5,696          | 387          | 5,399         | 184               | 1,160         | 269                 | 3,708         | 82                      | 844           | 6   | 60           | 2                             | 16        | 74   | 171          | 50                                   | 323           |
| 北星         | 1,333         | 10,256         | 637          | 1,458         | 693          | 8,788          | 596          | 7,258         | 610               | 4,126         | 381                 | 3,995         | 52                      | 368           | 2   | 6            | -                             | -         | 167  | 316          | 121                                  | 1,445         |
| 春光         | 986           | 6,844          | 501          | 1,103         | 482          | 5,707          | 397          | 4,152         | 484               | 2,754         | 184                 | 1,966         | 34                      | 188           | -   | -            | -                             | -         | 146  | 310          | 138                                  | 1,626         |
| 神居         | 1,089         | 8,906          | 464          | 1,050         | 624          | 7,851          | 537          | 6,480         | 339               | 2,179         | 355                 | 3,515         | 95                      | 1,153         | 4   | 30           | -                             | -         | 147  | 443          | 149                                  | 1,586         |
| 江丹別        | 17            | 133            | 1            | 9             | 16           | 124            | 5            | 79            | 2                 | 14            | 7                   | 84            | 2                       | 9             | -   | -            | 1                             | 3         | 1  | 4            | 4                                    | 19            |
| 永山         | 1,794         | 21,661         | 546          | 1,417         | 1,237        | 20,226         | 1,126        | 18,286        | 549               | 4,499         | 756                 | 11,323        | 180                     | 2,222         | 31  | 1,372        | 3                             | 22        | 138  | 344          | 137                                  | 1,879         |
| 東旭川        | 1,545         | 13,572         | 636          | 1,444         | 904          | 12,062         | 776          | 9,325         | 477               | 2,459         | 459                 | 5,496         | 182                     | 2,499         | 14  | 287          | 4                             | 28        | 244  | 661          | 165                                  | 2,142         |
| 神楽         | 864           | 7,284          | 446          | 1,136         | 416          | 6,140          | 351          | 3,839         | 308               | 1,767         | 202                 | 2,256         | 56                      | 399           | 4   | 122          | 1                             | 11        | 190  | 548          | 103                                  | 2,181         |
| 西神楽        | 105           | 871            | 36           | 71            | 69           | 800            | 51           | 624           | 29                | 99            | 25                  | 283           | 27                      | 405           | 2   | 12           | -                             | -         | 7  | 11           | 15                                   | 61            |
| 東鷹栖        | 832           | 8,472          | 307          | 897           | 525          | 7,575          | 459          | 5,735         | 263               | 1,788         | 286                 | 2,765         | 116                     | 1,310         | 28  | 624          | -                             | -         | 63   | 164          | 76                                   | 1,821         |

第5表 事業所数の推移 全国、全道、旭川市の比較(昭和61年～平成18年)

| 区分              | 旭川市    |         | 全道      |          | 全国        |           |
|-----------------|--------|---------|---------|----------|-----------|-----------|
|                 | 事業所数   | 前回の差    | 事業所数    | 前回の差     | 事業所数      | 前回の差      |
| 昭和61年<br>(1986) | 19,827 | 294     | 290,381 | 6,095    | 6,708,759 | 220,430   |
| 平成3年<br>(1991)  | 18,976 | ▲ 851   | 292,288 | 1,907    | 6,753,858 | 45,099    |
| 平成8年<br>(1996)  | 18,906 | ▲ 70    | 287,173 | ▲ 5,115  | 6,717,025 | ▲ 36,833  |
| 平成13年<br>(2001) | 17,431 | ▲ 1,475 | 270,504 | ▲ 16,669 | 6,349,969 | ▲ 367,056 |
| 平成18年<br>(2006) | 15,774 | ▲ 1,657 | 251,883 | ▲ 18,621 | 5,911,038 | ▲ 438,931 |

単位:事業所

第6表 従業者数の推移 全国、全道、旭川市の比較(昭和61年～平成18年)

| 区分              | 旭川市     |          | 全道        |           | 全国         |             |
|-----------------|---------|----------|-----------|-----------|------------|-------------|
|                 | 従業者数    | 前回の差     | 従業者数      | 前回の差      | 従業者数       | 前回の差        |
| 昭和61年<br>(1986) | 161,741 | ▲ 4,508  | 2,391,967 | ▲ 5,549   | 54,370,454 | 2,825,367   |
| 平成3年<br>(1991)  | 171,690 | 9,949    | 2,603,010 | 211,043   | 60,018,831 | 5,648,377   |
| 平成8年<br>(1996)  | 180,412 | 8,722    | 2,748,342 | 145,332   | 62,781,253 | 2,762,422   |
| 平成13年<br>(2001) | 171,461 | ▲ 8,951  | 2,585,361 | ▲ 162,981 | 60,157,509 | ▲ 2,623,744 |
| 平成18年<br>(2006) | 154,677 | ▲ 16,784 | 2,414,969 | ▲ 170,392 | 58,634,315 | ▲ 1,523,194 |

単位:人