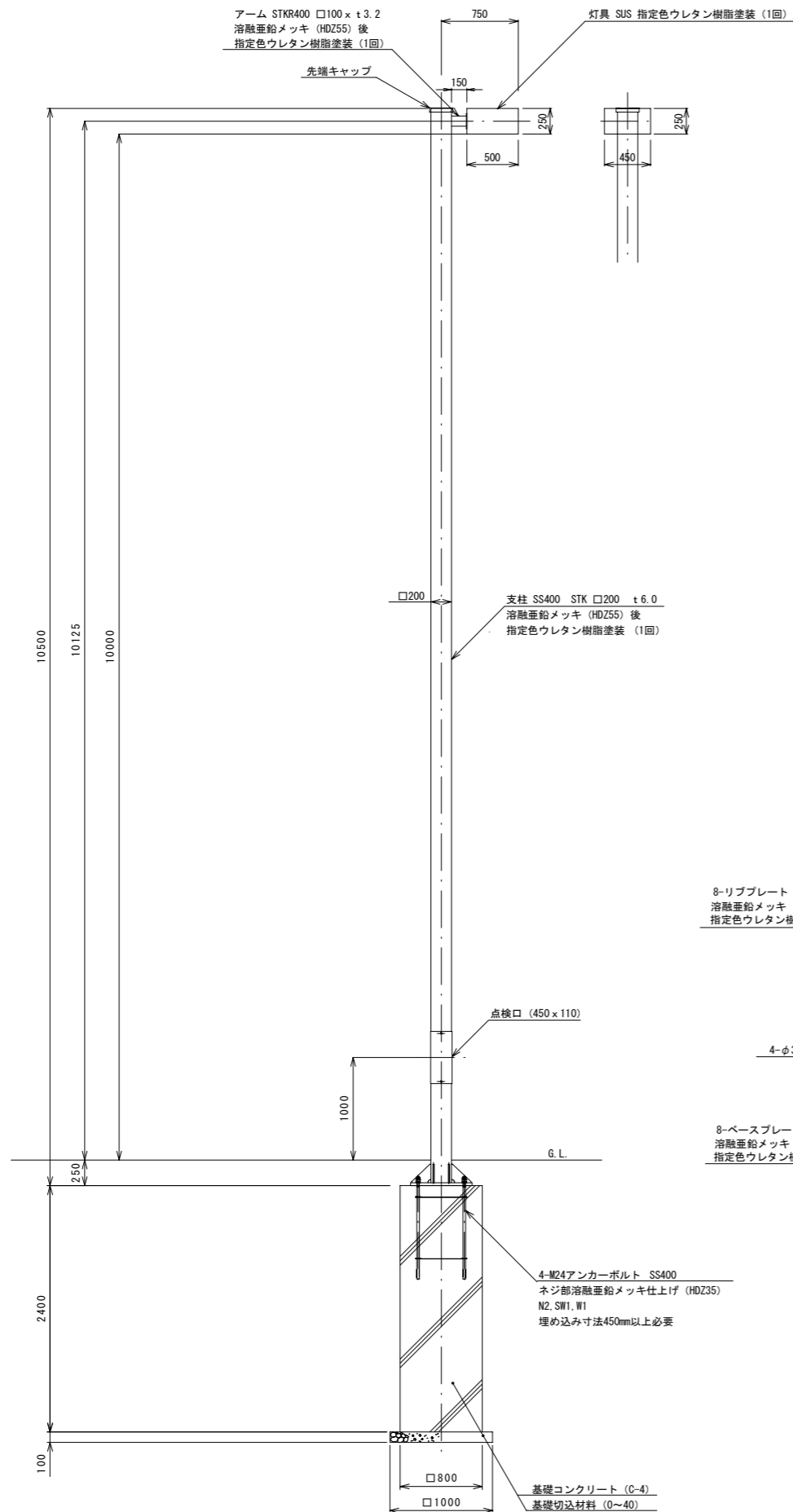


照明灯姿図 (1)

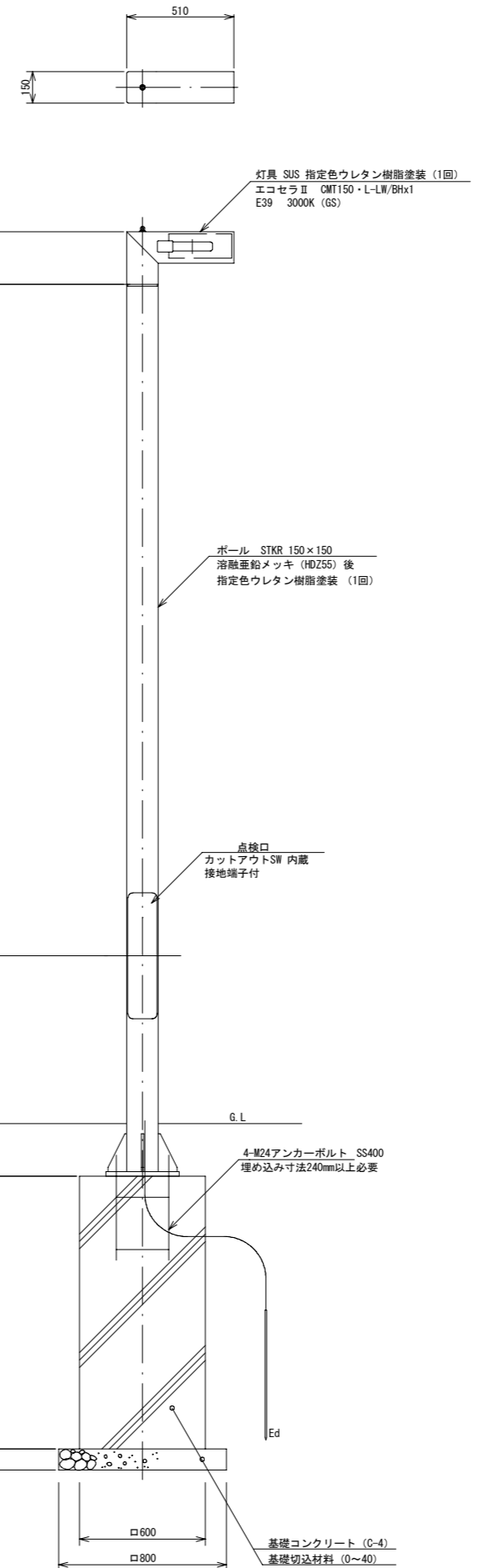
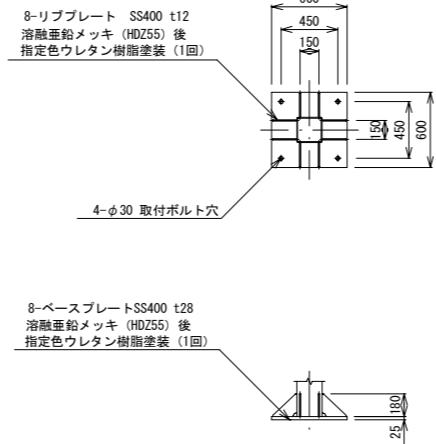
車道照明灯 姿図  
S=1:30

広場照明灯 A 姿図  
S=1:15

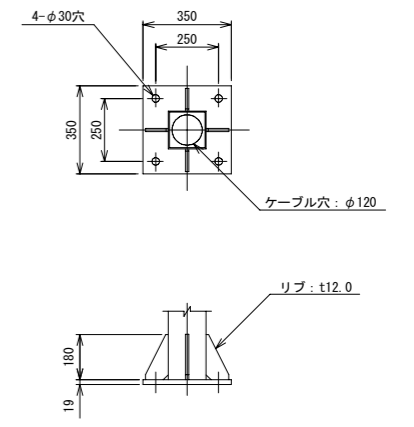
※ 基礎部については、過年度施工済み



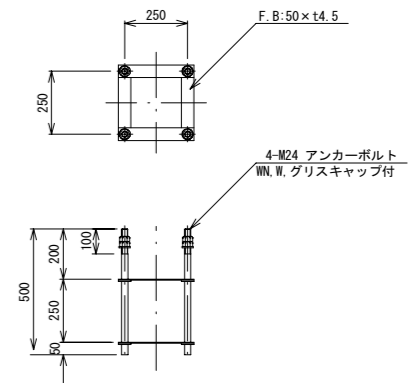
ベースプレート詳細図



ベースプレート詳細図  
S=1:15



アンカーボルト詳細図  
S=1:15



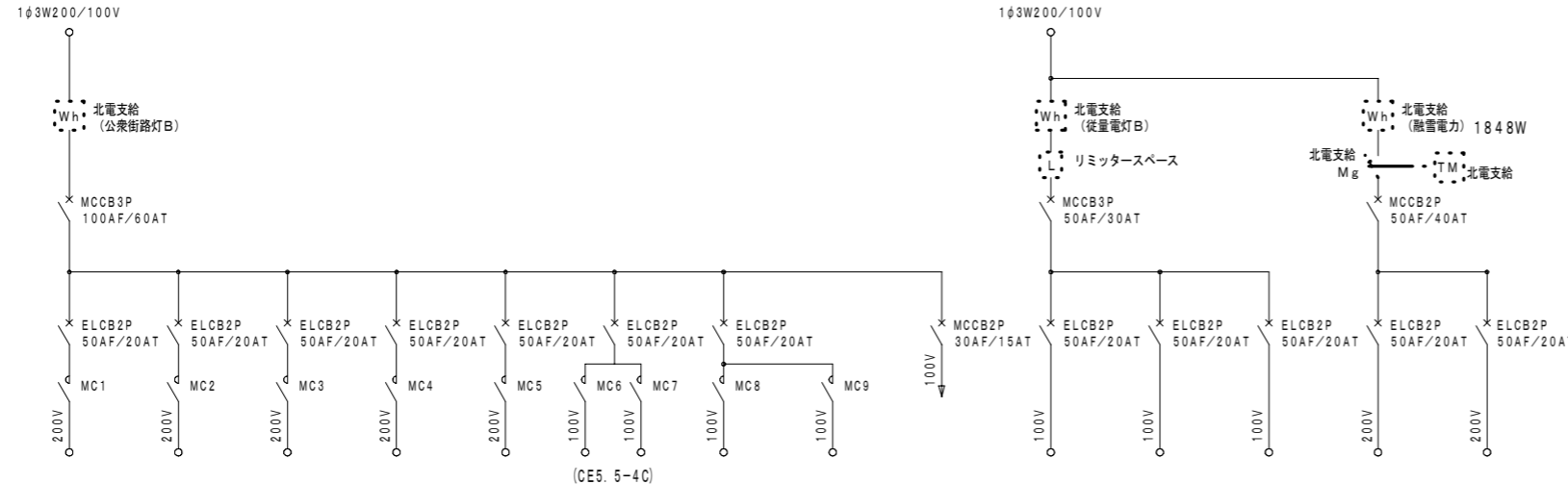
注) ネジ切り部は溶融亜鉛メッキとする。

年度	平成 24 年度	
路線名	旭川駅南広場	
工事名	旭川駅南広場照明工事	
図面名	照明灯姿図 (1)	
縮尺	図示	図面番号 7/8
(工事発注) 設計年月日	平成 24 年 12 月	
旭川市都市建築部駅周辺開発課		
当初	(委託) 測量年月 平成 23 年 3 月	(委託) 測量者名 株式会社 山本鉄夫
	(委託) 設計年月 平成 23 年 3 月	(委託) 設計者名 株式会社 トーコン
修正	(委託) 測量年月 平成 年 月	(委託) 測量者名 株式会社 岩谷内野郎
	(委託) 設計年月 平成 年 月	(委託) 設計者名

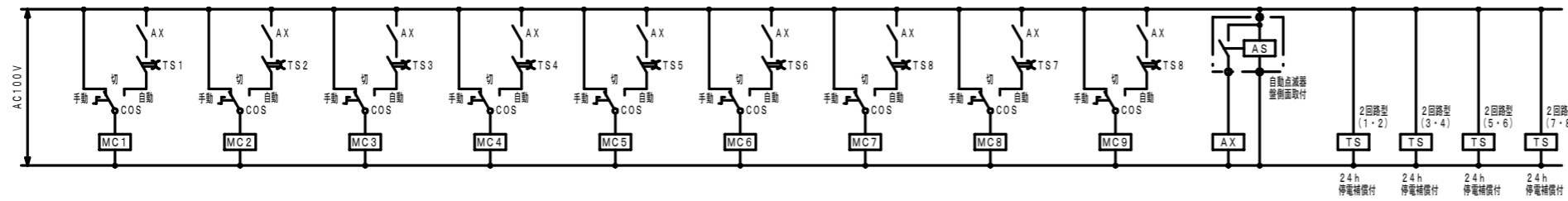
引込開閉器盤結線図

引込開閉器盤結線図

屋外防水・自立型  
(鋼板製・溶融亜鉛メッキ指定色)



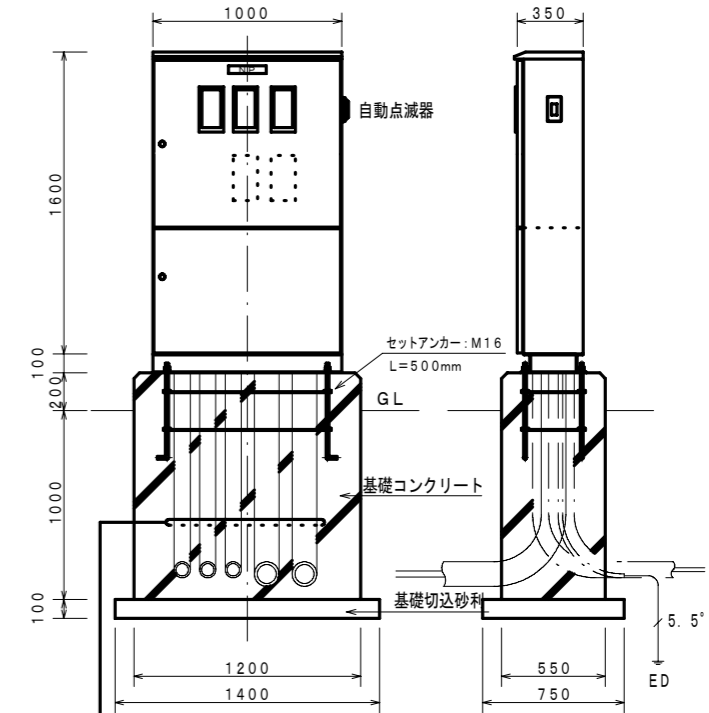
回路番号	L1	L2	L3	L4	L5	L6	L7	L8	操作電源	C1	C2	G1	RH1	RH2
名称	車道照明 1~5	広場照明 A1~A5	広場照明 A6、B1~B4	広場照明 A7、B5~B8	広場照明 A8~A11	キャノピー	LEDフットライト	アッパーライト		コンセントボックス	コンセントボックス	ガス熱源器	ルーフドレンヒーター	ルーフドレンヒーター
容量	CM360W×5	CMT150W×5	CMT150W×5	CMT150W×5	CMT150W×4	LED403W	LED4W×28	CDM35W×2		CON1500VA	CON1500VA	1.44KW	924W	924W



引込開閉器盤外形図

屋外防水・自立型  
(鋼板製・溶融亜鉛メッキ指定色)

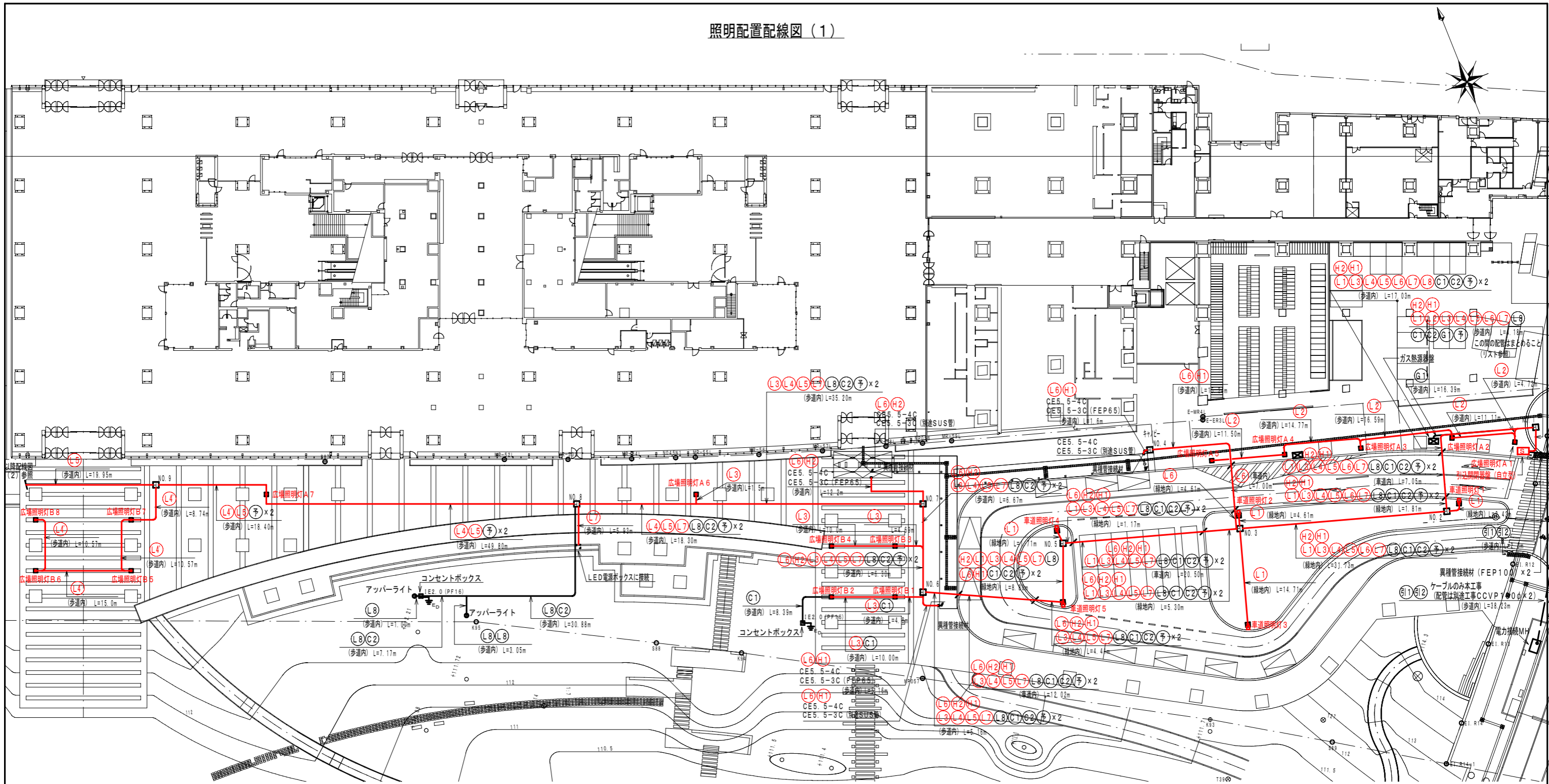
注) 形状、寸法は参考とする



○	CET 60° (別途)	(FEP100)
○	CET 60° (別途)	(FEP100)
○	CE 5.5° -2C	(FEP65)
○	CE 5.5° -2C	
○	CE 14° -2C	(FEP65)
○	CE 5.5° -2C	
○	CE 14° -2C	(FEP65)
○	CE 5.5° -2C	
○	CE 5.5° -2C	(FEP65)
○	CE 5.5° -3C	
○	CE 5.5° -3C	(FEP65)
○	CE 22° -2C	
○	CE 22° -2C	(FEP65)
○	CE 5.5° -2C	
⊕		(FEP65)
接地	1E 5.5° x1	(PF16)

年度	平成24年度		
路線名	旭川駅南広場		
工事名	旭川駅南広場照明工事		
図面名	引込開閉器盤結線図		
縮尺	NO SCALE	図面番号	別
工事発注 設計年月日	平成24年12月		
旭川市都市建設部駅周辺開発課			
当初 設計年月	平成24年3月	設計者名	株式会社 トーコン 担当 山本誠夫
修正 設計年月	平成24年3月	設計者名	株式会社 トーコン 担当 山本誠夫
修正 設計年月	平成 年 月	設計者名	
修正 設計年月	平成 年 月	設計者名	

照明配置配線図 (1)



回路番号	ケーブル	配管	配管 引込壁~NO1 (HH) 間	受電箇所 → 供給箇所
○	CET 60°	(FEP100)		電力接続MH → 引込開閉器 (公衆街路灯B)
○	CET 60°	(FEP100)		電力接続MH → 引込開閉器 (従量電灯B)
①	CE 5.5°-2C (FEP30)	(FEP30)		引込開閉器 → 車道照明灯1~5 (1Φ2W200V)
②	CE 5.5°-2C (FEP30)	(FEP65)		引込開閉器 → 広場照明灯A1~A5 (1Φ2W200V)
③	CE 5.5°-2C (FEP30)	(FEP30)		引込開閉器 → 広場照明灯B1~B4・A6 (1Φ2W200V)
④	CE 14°-2C (FEP30)	(FEP30)		引込開閉器 → 広場照明灯A7・B5~B8 (1Φ2W200V)
⑤	CE 5.5°-2C (FEP30)	(FEP65)		引込開閉器 → 広場照明灯B5~B8 (1Φ2W200V)
⑥	CE 5.5°-2C (FEP30)	(FEP30)		引込開閉器 → 広場照明灯A8~A11 (1Φ2W200V)
⑦	CE 5.5°-2C (FEP30)	(FEP30)		引込開閉器 → 広場照明灯A9~A11 (1Φ2W200V)
⑧	CE 5.5°-4C (FEP30)	(FEP30)		引込開閉器 → キャノピー (1Φ2W100V)
⑨	CE 5.5°-2C (FEP30)	(FEP65)		引込開閉器 → フットライト (1Φ2W100V)
⑩	CE 5.5°-2C (FEP30)	(FEP30)		引込開閉器 → アッパーライト (1Φ2W100V)
⑪	CE 5.5°-3C (FEP30)	(FEP30)		引込開閉器 → ルーフドレンヒーター (1Φ2W200V)
⑫	CE 5.5°-3C (FEP30)	(FEP30)		引込開閉器 → ルーフドレンヒーター (1Φ2W200V)
⑬	CE 22°-2C (FEP40)	(FEP65)		引込開閉器 → コンセントボックス (1Φ2W100V)
⑭	CE 22°-2C (FEP40)	(FEP40)		引込開閉器 → コンセントボックス (1Φ2W100V)
⑮	CE 5.5°-2C (FEP30)	(FEP30)		引込開閉器 → ガス熱源器 (1Φ2W100V)
○	—	(FEP30)	(FEP65)	予備配管

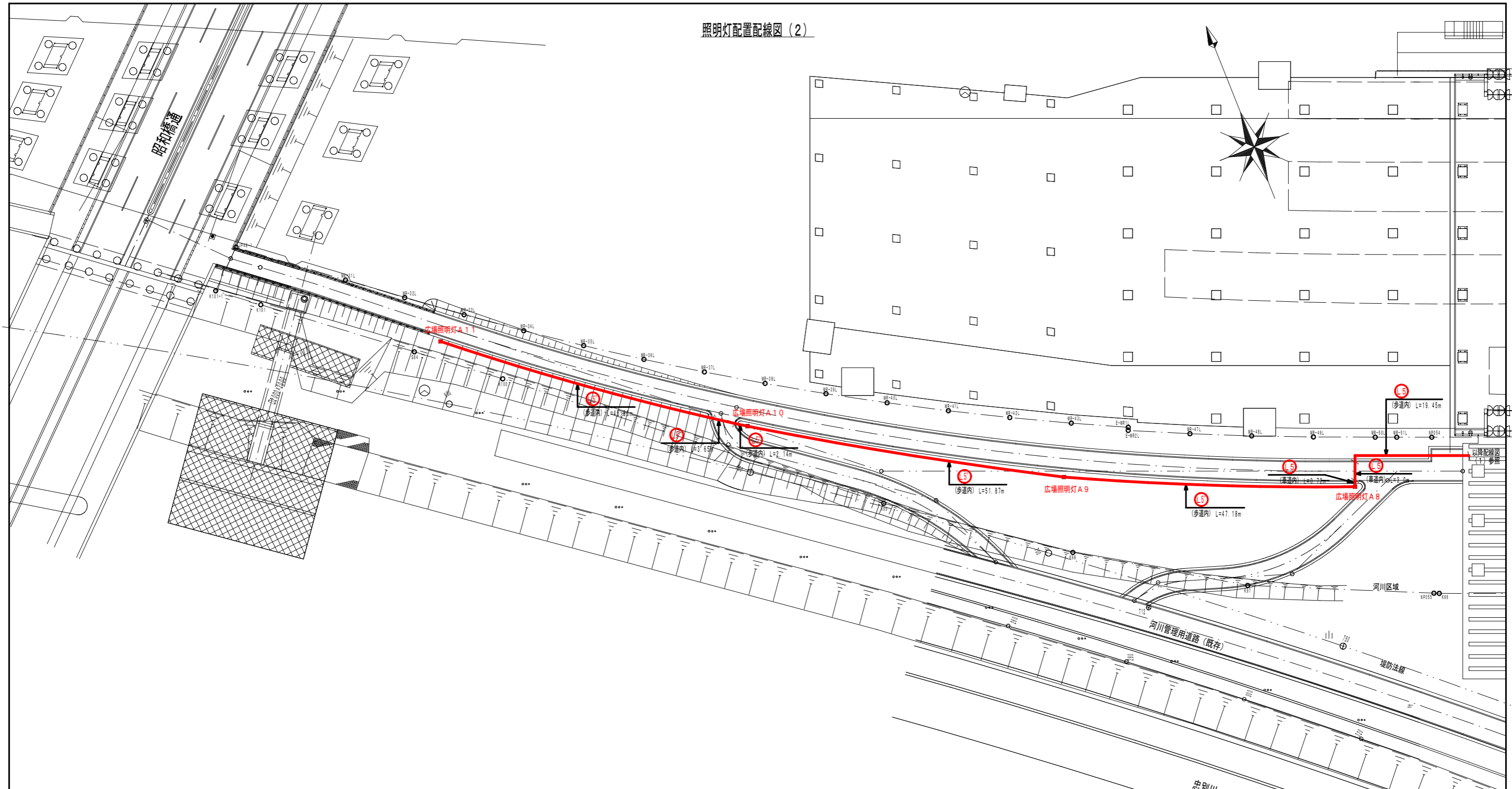
ハンドホール一覧表

NO.	形状寸法	蓋形状
1	H2-9 (900□×900)	化粧蓋 (600型) T-2
2	H2-9 (900□×900)	R2K-60
3	H2-9 (900□×900)	R2K-60
4	H2-9 (900□×900)	化粧蓋 (600型) T-2
5	H2-9 (900□×900)	R2K-60
6	H2-9 (900□×900)	化粧蓋 (600型) T-2
7	H2-9 (900□×900)	化粧蓋 (600型) T-2
8	H2-9 (900□×900)	化粧蓋 (600型) T-2
9	H2-9 (900□×900)	化粧蓋 (600型) T-2

※本工事はアッパーライト、コンセントボックス、ガス熱源器盤への配線は含んでいない。

年度	平成24年度		
路線名	旭川駅前広場		
工事名	旭川駅前広場照明工事		
図面名	照明配置配線図 (1)		
縮尺	S=1/300	図面番号	48
工事発注日	平成24年12月		
設計年月日	平成24年12月		
旭川市都市建設部駅周辺開発課			
当初	測量年月	平成24年3月	測量者名
設計	設計年月	平成24年3月	設計者名
修正	測量年月	平成 年 月	測量者名
	設計年月	平成 年 月	設計者名

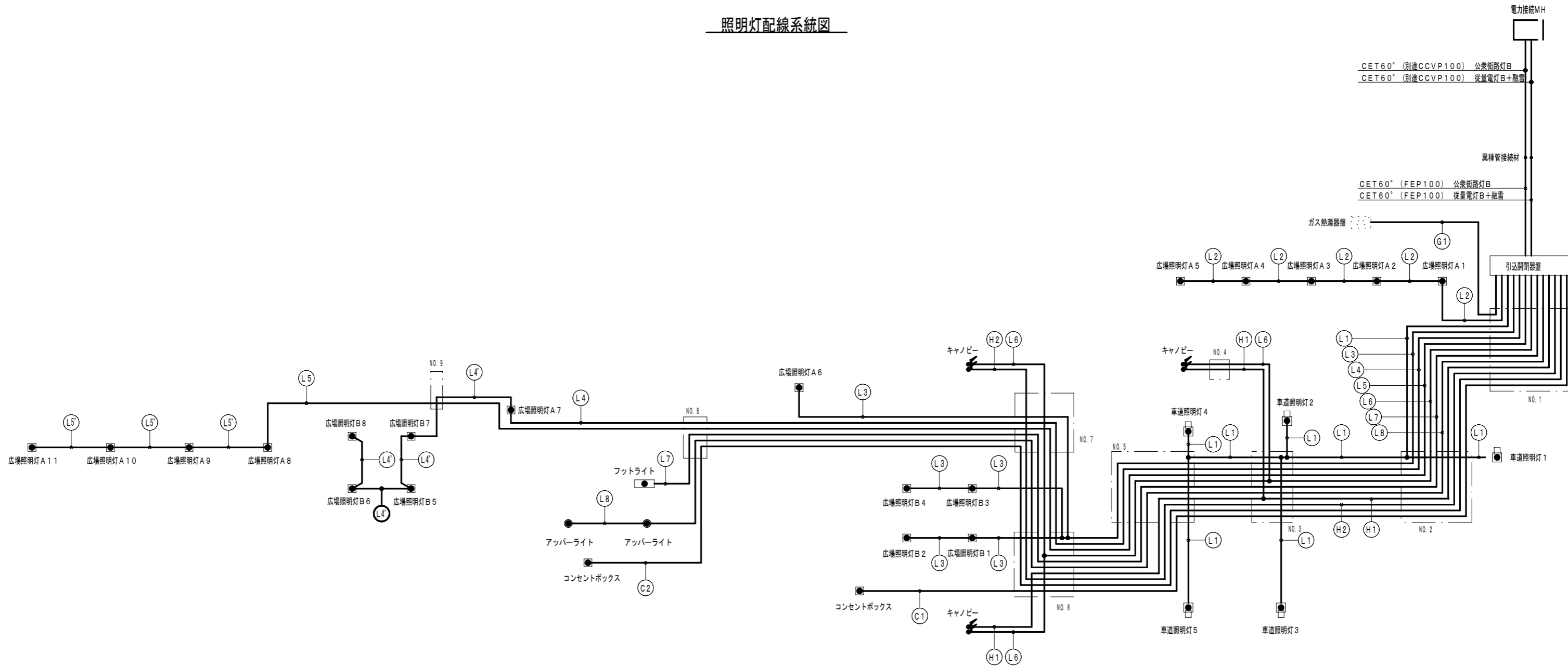
照明灯配置配線図 (2)



回路番号	ケーブル	配管	配管	受電箇所 → 供給箇所
○	CET 60°	(FEP100)	引込盤~NO1 (HH) 間	電力接続MH → 引込開閉器盤 (公衆街路灯B)
○	CET 60°	(FEP100)		電力接続MH → 引込開閉器盤 (従量電灯B)
○	CE 5.5°-2C	(FEP30)		引込開閉器盤 → 車道照明灯1~5 (1Φ2W200V)
○	CE 5.5°-2C	(FEP30)	(FEP65)	引込開閉器盤 → 広場照明灯A1~A5 (1Φ2W200V)
○	CE 5.5°-2C	(FEP30)		引込開閉器盤 → 広場照明灯B1~B4・A6 (1Φ2W200V)
○	CE 14°-2C	(FEP30)		引込開閉器盤 → 広場照明灯A7・B5~B8 (1Φ2W200V)
○	CE 5.5°-2C	(FEP30)	(FEP65)	引込開閉器盤 → 広場照明灯B5~B8 (1Φ2W200V)
○	CE 14°-2C	(FEP30)		引込開閉器盤 → 広場照明灯A8~A11 (1Φ2W200V)
○	CE 5.5°-2C	(FEP30)		引込開閉器盤 → 広場照明灯A9~A11 (1Φ2W200V)
○	CE 5.5°-2C	(FEP30)		引込開閉器盤 → キャノピー (1Φ2W100V)
○	CE 5.5°-2C	(FEP30)	(FEP65)	引込開閉器盤 → フットライト (1Φ2W100V)
○	CE 5.5°-2C	(FEP30)		引込開閉器盤 → アッパーライト (1Φ2W100V)
○	CE 22°-2C	(FEP40)	(FEP65)	引込開閉器盤 → コンセントボックス (1Φ2W100V)
○	CE 22°-2C	(FEP40)		引込開閉器盤 → コンセントボックス (1Φ2W100V)
○	CE 5.5°-2C	(FEP30)		引込開閉器盤 → ガス熱源器盤 (1Φ2W100V)
○	—	(FEP30)	(FEP65)	予備配管

年度	平成24年度		
路線名	旭川駅前広場		
工事名	旭川駅前広場照明工事		
図面名	照明配置配線図 (2)		
縮尺	S=1/300	図面番号	5/5
工事発注日	平成24年12月		
設計年月日	平成24年12月		
旭川市都市建設部駅周辺開発課			
当初	設計	平成24年 3月	設計者
修正	設計	平成24年 3月	設計者
修正	設計	平成 年 月	設計者
修正	設計	平成 年 月	設計者

# 照明灯配線系統図



回路番号	ケーブル	配管	配管	受電箇所 → 供給箇所
			引込盤~NO1 (HH) 間	
○	CET 60°	(FEP100)		電力接続MH → 引込開閉器盤 (公衆街路灯B)
○	CET 60°	(FEP100)		電力接続MH → 引込開閉器盤 (従量電灯B)
①	CE 5.5° -2C	(FEP30)		引込開閉器盤 → 車道照明灯1~5 (1Φ2W200V)
②	CE 5.5° -2C	(FEP30)	(FEP65)	引込開閉器盤 → 広場照明灯A1~A5 (1Φ2W200V)
③	CE 5.5° -2C	(FEP30)		引込開閉器盤 → 広場照明灯B1~B4・A6 (1Φ2W200V)
④	CE 14° -2C	(FEP30)		引込開閉器盤 → 広場照明灯A7・B5~B8 (1Φ2W200V)
⑤	CE 5.5° -2C	(FEP30)	(FEP65)	引込開閉器盤 → 広場照明灯B5~B8 (1Φ2W200V)
⑥	CE 14° -2C	(FEP30)		引込開閉器盤 → 広場照明灯A8~A11 (1Φ2W200V)
⑦	CE 5.5° -2C	(FEP30)		引込開閉器盤 → 広場照明灯A9~A11 (1Φ2W200V)
⑧	CE 5.5° -4C	(FEP30)		引込開閉器盤 → キャノピー (1Φ2W100V)
⑨	CE 5.5° -2C	(FEP30)		引込開閉器盤 → フットライト (1Φ2W100V)
⑩	CE 5.5° -2C	(FEP30)	(FEP65)	引込開閉器盤 → アッパーライト (1Φ2W100V)
⑪	CE 5.5° -3C	(FEP30)		引込開閉器盤 → ルーフドレンヒーター (1Φ2W200V)
⑫	CE 5.5° -3C	(FEP30)		引込開閉器盤 → ルーフドレンヒーター (1Φ2W200V)
⑬	CE 2.2° -2C	(FEP40)	(FEP65)	引込開閉器盤 → コンセントボックス (1Φ2W100V)
⑭	CE 2.2° -2C	(FEP40)		引込開閉器盤 → コンセントボックス (1Φ2W100V)
⑮	CE 5.5° -2C	(FEP30)		引込開閉器盤 → ガス熱源装置 (1Φ2W100V)
○	○	(FEP30)	(FEP65)	予備配管

年度	平成23年度		
路線名	旭川駅南広場		
工事名	旭川駅前広場照明工事		
図面名	南広場照明灯配線系統図		
縮尺	NO SCALE	図面番号	00
工事発注 設計年月日	平成24年12月		
旭川市都市建設部駅周辺開発課			
当初 設計年月日	平成24年3月	設計者名	株式会社 トーコン 担当 宮内啓祐
修正 設計年月日	平成24年3月	設計者名	株式会社 トーコン 担当 宮内啓祐
修正 設計年月日	平成 年 月	設計者名	
修正 設計年月日	平成 年 月	設計者名	