

# 大雪クリスタルホール照明装置更新業務仕様書

## 1 目的

旭川市大雪クリスタルホールの館内の基本照明をＬＥＤ照明灯に更新するとともに、屋外照明の改修及び更新を行うことで、市民サービスの向上、温室効果ガス排出量の削減、施設消費電力の抑制及び維持管理費の削減を図る。

また、併せてレセプション室のシャンデリアの撤去や、館内の基本照明のＬＥＤ照明器具への交換により、ランプなどの落下の危険を軽減させるとともに、館外照明の改修及び更新を行うことで照度を高め、避難経路における転倒事故等の危険を軽減させ、災害時の避難場所としての安全性の向上を図る。

## 2 履行場所

旭川市大雪クリスタルホール（旭川市神楽３条７丁目）

## 3 履行期間

令和８年４月１日から令和９年３月３１日まで

ただし、レセプション室の照明の更新作業については、次の期間に行うこと。

令和９年２月１日から２月２８日まで

※試験稼働及び調整等も含め履行期間内に完了すること。

## 4 業務内容

本仕様書、関係法令及び担当職員の指示に従い次の業務を完了し、検査員の検査を受け、引渡しを行う。

- (１) 館内の灯具（音楽堂、大会議室、第２・３会議室及び博物館の展示用照明を除く。）及び灯具の設置に必要な付属品及び機器一式の更新（ＬＥＤ化、廃棄物の処分を含む。非常用兼用器具は含むが、非常照明・誘導灯を除く。）
- (２) レセプション室の灯具（シャンデリアを含む。）及び灯具と一体となっている調光設備の更新（ＬＥＤ化）
- (３) レセプション室の無線による照明制御端末及び必要な設備・装置等の更新
- (４) レセプション室のシャンデリアの廃棄処分
- (５) 屋外の灯具及び灯具と一体となっている照明設備の改修及び更新（ＬＥＤ化）

## 5 作業仕様

- (１) 契約後速やかに施工計画（業務工程表、作業体制、安全管理計画等）について、委託者に提出すること。
- (２) 検査を含む全ての作業について、委託者と協議の上、作業日時を調整すること。
- (３) 本業務に伴い必要となる関係法令に基づく諸手続は、遅滞なく行い、事後速やかに委託者に書類をもって報告すること。
- (４) 作業に当たっての安全管理については、委託者と打合せを行い、受託者の負担で安全確保に必要な措置を講ずること。

- (5) 作業中に事故が発生した場合は、直ちに委託者に連絡するとともに、事故発生報告書を提出すること。
- (6) 現場調査、回路調査等を十分に行い、作業を実施すること。
- (7) 照明器具等は、現場搬入前に所定の性能に調整した後、検査・測定を行うこと。その検査・測定結果報告書は、委託者に提出すること。
- (8) 作業前にホール技術者立会のもと、インバータノイズを確認すること。インバータノイズが音響信号にノイズとして混入していることが明らかになった場合、責任を持って対応すること。
- (9) 原則LED照明器具での取替えとする。ただし、更新するLED照明器具が調達できない場合は、委託者と協議の上、ランプ交換での対応を可とする。
- (10) ランプ交換による場合、蛍光灯器具内の電機部品（ソケット、端子台、配線など）は仕様、劣化状態を確認の上、必要に応じて交換すること。
- (11) ランプ交換による場合、日本照明工業会「直管LEDランプに交換する際のご注意」を参照すること。
- (12) 原則、活線作業は行わないようにするため、停電時、運営上必要な機能を停止する場合は、事前に委託者と日程等を調整し、事故、紛争等を防止すること。
- (13) 作業の前後に当該照明回路の絶縁測定を実施し、作業による絶縁劣化がないことを確認すること。
- (14) 耐震は、国土交通省仕様による官庁施設の総合耐震計画に準拠すること。
- (15) 作業に使用する雑材は全て新品とすること。
- (16) 作業において発生する軽微な工事、補修、養生、清掃等については、本契約の作業範囲として実施すること（例：一時的な点検口の設置及び修復等）。
- (17) 照明器具等の落下防止や粉塵等の飛散による施設の汚染を防ぐ養生等について十分に注意すること。
- (18) 既設の照明器具等を撤去し、撤去した器具等の発生材は関係法令に基づき適切な処分を行うこと。
- (19) 照明器具の安定器は、型式等の確認によるPCBの含有の調査を行うこと。
- (20) 照明器具等取付け後、次の調整基準に従い調整を行い、その結果は担当職員に報告し、承諾を得ること。

#### 調整基準

##### ア 正常動作の確認

###### (ア) 各負荷回路の点灯チェック

- ・制御部での点灯
- ・パッチ機能による直点灯
- ・ワイヤレス装置による直点灯

###### (イ) 各メーターの表示、表示器の動作

###### (ウ) スイッチ類、フェーダ等の正常動作

###### (エ) パッチ機能の正常接続の確認

##### イ メモリー操作の確認

###### (ア) メモリー操作の確認

(イ) メモリー再生の確認

- (21) 照明器具等取付け調整後、次の測定を行い、測定結果報告書を委託者に提出すること。
- ア 絶縁測定
  - イ その他担当職員の指示する測定
- (22) 更新が完了したLED照明器具から使用の試行を行うこととし、供用開始日までに障害が発生した場合は、受託者はその復旧をすること。
- (23) 照明灯の照度は、JISZ9110 が推奨している照度範囲を参考にするものとし、照明灯取付後、照度について速やかに校正証明書のある照度計によって照度実測を行い、性能を確認すること。
- (24) 業務完了後に次の書類とともに完了届を提出すること。
- ア 施工設計図
  - イ 工程写真
  - ウ 業務完成写真
  - エ 機器及び設備運用取扱い説明書
  - オ 保証書
  - カ 機器及び設備の検査・測定結果報告書
  - キ その他担当職員の指示する書類
- (25) 業務完了引渡し後、ホール技術者に対して機器の取扱操作方法、その他説明を必要とする場合は、委託者と協議の上、専門技術者により説明を行うこと。
- (26) 作業仕様に記載されていない事項は、経済産業省電気設備技術基準及び「公共建築工事仕様書（電気工事編）」（最新版）によること。
- (27) 履行期間において生じた軽微な変更事項（本仕様書に記載されている目的、機能、性能と著しく異なるものを除く。）に関する費用は、受託者の負担とする。

## 6 機器仕様

照明器具は、公共建築標準仕様書（電気設備工事編）、公共建築設備工事標準図（電気設備工事編）及び公共建築改修工事標準仕様書（電気設備工事編）（いずれも国土交通省大臣官房官庁営繕部監修 最新版）並びに日本産業規格（JIS）、日本照明工業会光源及び器具類共通規格（JLMA）、日本照明工業会光源規格（JEL）、日本照明工業会ガイドに規定された規格を満たした製品であること。

また、照明器具は品質を保証するため、「ISO14001」、「ISO9001」を取得している日本国内メーカー製とし、未使用品であること（ただし、海外製品はメーカー保証するものに限る。）。

(1) 性能共通仕様

- ア 定格寿命（器具光束が初期の70%まで減衰する時間） 20,000 時間以上
- イ 照度及び器具光束 既存照明と同等程度
- ウ 消費電力 既存照明の半分以下
- エ 演色指数 Ra70 以上を基本とする。
- オ 平均色温度 2,700k～5,000K±5%を基本とする。

(2) 更新箇所、現状、数量及び更新方法等

別表及び別図のとおり。なお、別表中の更新灯（台）数については同等の照度が確保

されるのであれば数量の増減があってもよい（ただし、事前に承諾を得た上で納品すること。）。

なお、既存の照明スイッチは全て使用可能とする。

（添付資料）

別表「更新照明及び数量等」

別図「しゅん工時図面」

別図「機器姿図」

### （３）無線制御調光システム等

レセプション室については、無線制御システムにより点灯・消灯・調光の設定・管理を行うものとし、制御端末（タブレット等）の提供、無線通信を可能とする設備・装置等の設置、システムの初期設定を行うこと。また、既存の調光盤は改造することとし、不要な部品等は撤去する。

（添付資料）

別紙「システム仕様及び機器姿図（無線制御）」

## 7 補償及び保証

- （１）補償 本業務用資材、機器等の盗難、紛失、消失等及び本工事が原因となり発生する損壊、事故等の修復に要する一切の費用等は受託者の負担とする。
- （２）保証 本工事の無償保証期間は、引渡し後、満１年とする。ただし、機器の不良及び取扱いの不備についてはこの限りではない。
- （３）経年点検調整 引渡し後１２か月目に各機器の動作点検及び調整を行い、報告書を提出するものとする。

## 8 再委託の禁止

- （１）この仕様書で示す業務の全部を一括して又は指定した部分を第三者に委託してはならない。
- （２）この仕様書で示す業務の一部を第三者に委託しようとするときは、あらかじめ書面により市の承諾を得なければならない。

## 9 その他

この仕様書の定めのない事項については、委託者・受託者双方協議の上、決定する。

[illegible]

## 更新照明及び数量等

	名 称	内 容	数量	単位	備 考
A,	大雪クリスタルホール基本照明設備	音楽堂、大会議室、第二会議室、第三会議室及び博物館の 展示用照明を除く			
1,	照明器具交換	常使用照明に非常照明併用型は含む。			
-イ、	照明器具交換	・レセプション室は除く。	1	式	
-ロ、	照明器具交換	・レセプション室のみ	1	式	
2,	照明器具撤去	常使用照明に非常照明併用型は含む。			
-イ、	照明器具撤去	・レセプション室は除く。	1	式	
-ロ、	照明器具撤去	・レセプション室のみ	1	式	
3,	廃棄物処分費		1	式	
4,	直接仮設、足場等損料		1	式	
5,	照明器具交換業務設計費		1	式	
	注記:				
	※ A,1,-ロ 照明交換 ・レセプション室:シャンデリア灯具を撤去し、ダウンライトを新設する。				

## 更新照明及び数量等

	名 称	内 容	数量	単位	備 考
A,	照明器具交換業務				
1,	照明器具交換				
-イ,	照明器具交換	・レセプション室は除く。			
	LEDベースライト 逆富士 防湿・防雨	FLR40W×2相当品 直付 V402WP	12	台	厨房(B1階)
	LEDベースライト逆富士	FLR40W相当品 直付 V401	1	台	厨房EV機械室(B1階)
	LEDベースライト逆富士	FLR40W相当品 直付 V401	1	台	食品庫(B1階)
	LED殺菌灯	GL30W 殺菌灯 Z301	2	台	厨房倉庫(B1階)
	LEDベースライト片反射笠	FLR40W相当品 直付 KT401	4	台	ポンプ室(B1階)
	LEDベースライト片反射笠	FLR40W相当品 壁直付 KT401	4	台	受水槽室(B1階)
	LEDベースライト反射笠	FLR40W×2相当品 レースウェ K402	14	台	機械室2(B1階)
	LEDベースライト反射笠 源別置非常灯笠付 電	FLR40W×2+IL40W相当品 レースウェ K402BL	2	台	機械室2(B1階)
	LEDベースライト片反射笠	FLR40W相当品 壁直付 KT401	2	台	機械室2(B1階)
	LEDベースライト反射笠	FLR40W×2相当品 レースウェ K402	14	台	機械室1(B1階)
	LEDベースライト反射笠 電源別置非常灯笠付	FLR40W×2+IL40W相当品 レースウェ K402BL	2	台	機械室1(B1階)
	LEDベースライト反射笠	FLR40W×2相当品 レースウェ K402	6	台	電気室(B1階)
	LEDベースライト反射笠 内臓 非常灯 BTT	FLR40W×2+IL40W相当品 レースウェ K402BL	2	台	電気室(B1階)
	LEDベースライト反射笠 内臓 非常灯 BTT	FLR40W×2+IL40W相当品 ハイフ°吊 K402BL	2	台	自家発電機室(B1階)
	LEDベースライト逆富士	FL20W相当品 直付 V201	8	台	廊下(B1階)
	LEDベースライト逆富士	FLR40W×2相当品 直付 V402	2	台	休憩室(B1階)
	LEDベースライト逆富士	FLR40W相当品 直付 V401	1	台	WC(B1階)
	LEDベースライト逆富士	FLR40W相当品 直付 V401	1	台	休憩室2(更衣室B1階)
	LEDベースライト逆富士	FL20W相当品 直付 V201	1	台	休憩室2(更衣室B1階)
	LEDベースライト逆富士	FL20W×2相当品 下面解放 V202	1	台	厨房階段(B1階)
	LEDベースライト逆富士併用形非常灯	FL20W×2相当品 直付 V202BTT	2	台	厨房階段(B1階)
	LEDダウンライト(RNフ°レート)	FWL27W相当品 175φ BA27L	30	台	レストラン(1階)

## 更新照明及び数量等

名 称	内 容	数量	単位	備 考
LEDコードペンダント	IL100W相当 吊下 ZP100	15	台	レストラン(1階)
LED埋込器具 下面開放	FLR40W×2相当品 下面解放 U402	2	台	レストラン(1階)
LEDベースライトトラフ(笠なし)	FLR40W相当品 トラフ T401	36	台	バーコーナー(1階)
LEDベースライト下面解放	FLR40W相当品 下面解放 U401	1	台	ハントリー(1階)
LEDダウンライト(RNプレート)	FWL27W相当品 175φ BA27L	12	台	プラザ側玄関(1階)
LEDベースライトトラフ	FLR40W相当品 トラフ T401	10	台	プラザ側玄関(1階)
LEDダウンライト(RNプレート)	FWL27W相当品 175φ BA27L	36	台	レセプションホール(1階)
LEDダウンライト(RNプレート)	FWL18W相当品 175φ BA18L	3	台	クローク(1階)
LEDベースライト下面解放	FLR40W相当品 下面解放 U401	1	台	クローク(1階)
LEDベースライト逆富士	FLR40W相当品 直付 V402	3	台	クローク(1階)
LED埋込器具 下面開放	FLR40W×2相当品 下面解放 U402	3	台	ハントリー(1階)
LEDベースライト下面解放	FLR40W相当品 下面解放 U401	2	台	ハントリー通路(1階)
LED流し元灯 PS付	FL10W相当品 棚下 TN151	1	台	ハントリー通路(1階)
LEDベースライト逆富士併用形非常灯	FLR20W×2 BTT相当品 直付 V402BTT	1	台	階段室(1階)
LEDベースライト逆富士併用形非常灯	FLR40WBTT相当品 直付 V401BTT	1	台	階段室(1階)
LED埋込器具 下面開放	FLR40W×2相当品 下面解放 U402	1	台	通訳者室5(1階)
LED埋込器具 下面開放 非常灯兼用電源別置	FLR40W×2BTT相当品 下面解放 U402BTT	1	台	通訳者室5(1階)
LEDダウンライト 調光	IL60W相当品 150φ DL60C	2	台	通訳者室5(1階)
上記 調光器	IL60W相当品 CON	1	台	通訳者室5(1階)
LED埋込器具 下面開放 非常灯兼用電源別置	FLR40W×2BTT相当品 下面解放 U402BTT	2	台	通訳者室6(1階)
LEDダウンライト 調光	IL60W相当品 150φ DL60C	2	台	通訳者室6(1階)
上記 調光器	IL60W相当品 CON	1	台	通訳者室6(1階)
LEDダウンライト(RNプレート)	FWL27W相当品 175φ BA27L	7	台	会議室通路(1階)
LEDベースライトトラフ(笠なし)	FLR40W相当品 トラフ T401	8	台	大会議室側面倉庫(1階)
LEDベースライト逆富士	FLR40W×2相当品 直付 V402	8	台	大会議室倉庫(1階)



## 更新照明及び数量等

	名 称	内 容	数量	単位	備 考
	LEDダウンライト(RNプレート)	FWL27W相当品 175φ BA27L	36	台	会議室廊下(1階)
	LEDブラケット60形 上下配光	KR54W相当品 壁付 BK60	3	台	電話コーナー(1階)
	LEDベースライト逆富士	FLR40W相当品 直付 V401	1	台	EV機器室(1階)
	LED埋込器具 乳白カバー付	FLR40W相当品 下面解放 U401	1	台	便所(H)(1階)
	LEDライン照明 1200mmタイプ	スリムライン相当 直付 SL311	5	台	便所(G)(1階)
	LEDベースライトトラフ	FLR40W相当品 トラフ T401	1	台	便所(G)(1階)
	LEDダウンライト(RNプレート)	FWL18W相当品 175φ BA18L	2	台	便所(G)(1階)
	LEDライン照明 1200mmタイプ	スリムライン相当 直付 SL311	5	台	便所(L)(1階)
	LEDベースライトトラフ	FLR40W相当品 トラフ T401	1	台	便所(L)(1階)
	LEDダウンライト(RNプレート)	FWL18W相当品 175φ BA18L	1	台	便所(L)(1階)
	LEDベースライト(RNボックス)	FPL55W-4相当 900□ F554	6	台	第1会議室(1階)
	LED埋込器具 特注品 空調リターン	FLR40W×2相当品 下面解放 U402KR	3	台	第4会議室(1階)
	LEDベースライト逆富士	FLR40W相当品 直付 V401	3	台	倉庫(1階)
	LEDベースライトトラフ	FLR40W相当品 トラフ T401	16	台	特別室(1階)
	LEDダウンライト(RNプレート)	FWL27W相当品 175φ BA27L	14	台	特別室(1階)
	LEDベースライトトラフ	FLR20W相当品 トラフ T201	1	台	特別室(1階)
	LED直管10形 棚下灯 PS付	FL10W相当品 棚下 TN101	1	台	特別室(1階)
	LED屋内ブラケット	FL10W相当品 ブラケット BK101	1	台	特別室風呂(1階)
	LED電球	IL40W相当品 電球 L40	1	台	特別室洗面(1階)
	LEDベースライトトラフ	FLR40W相当品 トラフ T401	1	台	特別室洗面(1階)
	LEDダウンライト(RNプレート)	FWL27W相当品 175φ BA27L	10	台	正面玄関(1階)
	LEDベースライト逆富士	FLR40W相当品 直付 V401	4	台	ロッカー室(1階)
	LED埋込器具 下面開放	FLR40W×2相当品 下面解放 U402	3	台	救護室(1階)
	LED埋込器具 下面開放	FLR40W×2相当品 下面解放 U402	1	台	防災センター(1階)
	LED埋込器具 下面開放PS付	FLR40W×2相当品3連結 下面解放 U402PS	6	台	防災センター(1階)

## 更新照明及び数量等

	名 称	内 容	数量	単位	備 考
	LEDベースライト逆富士併用形非常灯	FL20W×2BTT内臓 直付 V202B	1	台	事務室階段(1階)
	LEDベースライト逆富士併用形非常灯	FL20W×2BTT内臓 直付 V202B	1	台	事務室裏階段(1階)
	LEDダウンライト(RNプレート)	HQI150W相当品 250φ BD150	23	台	ホワイエ吹抜(2階)
	LEDダウンライト(RNプレート)	JD250W相当品 250φ DL250	7	台	ホワイエ吹抜(2階)
	LEDダウンライト(RNプレート)	HQI150W相当品 250φ BD150	31	台	エントランスホール(2階)
	LEDダウンライト(RNプレート)	JD250W相当品 250φ DL250	8	台	エントランスホール(2階)
	LEDベースライトトラフ	FLR40W相当品 トラフ T401	14	台	エントランスホール(2階)
	LEDベースライト(RNボックス)	FPL55W－4相当 900□ F554	6	台	会議応接室(2階)
	LEDベースライト下面解放	FL20W×2相当品 下面解放 U202	2	台	事務室(2階)
	LEDベースライト下面解放	FLR40W×2相当品 下面解放 U402PS	44	台	事務室(2階)
	LEDベースライト逆富士併用形非常灯	FLR40W BTT相当品 直付 V401BTT	1	台	事務室階段(2階)
	40形人感電池内蔵階段灯	FLR40W×2相当品 直付 Q401EB	1	台	事務室階段(2階)
	LEDダウンライト(RNプレート)	FWL18W相当品 175φ BA18L	2	台	便所前室(2階)
	LED直管15形 棚下灯 PS付	FL15W相当品 直付 TN151	1	台	掃除具入(2階)
	LEDベースライト逆富士	FL20W相当品 直付 V201	1	台	湯沸室(2階)
	LED直管20形 棚下灯 PS付	FL20W相当品 棚下 TN201	1	台	湯沸室(2階)
	LEDベースライト下面解放	FLR40W相当品 下面解放 U401	1	台	便所(L)(2階)
	LEDダウンライト(RNプレート)	FWL18W相当品 175φ BA13L	2	台	便所(L)(2階)
	LEDダウンライト	IL60W相当品 150φ DL60	1	台	便所(L)(2階)
	LEDベースライト下面解放	FLR40W相当品 下面解放 U401	1	台	便所(G)(2階)
	LEDダウンライト(RNプレート)	FWL18W相当品 175φ BA13L	2	台	便所(G)(2階)
	LEDダウンライト	IL60W相当品 150φ DL60	1	台	便所(G)(2階)
	LEDベースライト反射笠	FL20W相当品 壁付 KT201	1	台	DS(2階)
	40形人感電池内蔵階段灯	FLR40W×2相当品 直付 Q401EB	1	台	事務室裏階段(2階)
	LEDベースライト片反射笠	FLR40W相当品 壁付 KT401	1	台	階段横倉庫(2階)

## 更新照明及び数量等

	名 称	内 容	数量	単位	備 考
	LEDベースライト逆富士併用形非常灯	FLR40W BTT相当品 直付 V401BTT	1	台	事務室裏階段(2階)
	LEDベースライト逆富士	FLR40W相当品 直付 V401	1	台	(2階)事務所階段(ループ)側倉庫
	LEDベースライト間接照明用	FPL96W×1 20連結 直付 ZA30	40	組	ラウンジ吹抜(2階)
	LED埋込器具 下面開放 非常灯兼用電源別置	FLR40W×2BTT相当品 下面解放 U402BTT	1	台	通訳者室1(2階)
	LEDダウンライト 調光	IL60W相当品 150φ DL60C	2	台	通訳者室1(2階)
	上記 調光器	IL60W相当品 CON	1	台	通訳者室1(2階)
	LED埋込器具 下面開放 非常灯兼用電源別置	FLR40W×2BTT相当品 下面解放 U402BTT	1	台	通訳者室2(2階)
	LEDダウンライト 調光	IL60W相当品 150φ DL60C	2	台	通訳者室2(2階)
	上記 調光器	IL60W相当品 CON	1	台	通訳者室2(2階)
	LED埋込器具 下面開放 非常灯兼用電源別置	FLR40W×2BTT相当品 下面解放 U402BTT	1	台	通訳者室3(2階)
	LEDダウンライト 調光	IL60W相当品 150φ DL60C	2	台	通訳者室3(2階)
	上記 調光器	IL60W相当品 CON	1	台	通訳者室3(2階)
	LED埋込器具 下面開放	FLR40W×2相当品 下面解放 U402	1	台	通訳者室4(2階)
	LED埋込器具 下面開放 非常灯兼用電源別置	FLR40W×2BTT相当品 下面解放 U402BTT	1	台	通訳者室4(2階)
	LEDダウンライト 調光	IL60W相当品 150φ DL60C	2	台	通訳者室4(2階)
	上記 調光器	IL60W相当品 CON	1	台	通訳者室4(2階)
	LED埋込器具 下面開放連結用(左用)	FLR40W×2相当品 下面解放 U402L	1	台	通訳調整室(2階)
	LED埋込器具 下面開放連結用(右用)	FLR40W×2相当品 下面解放 U402R	1	台	通訳調整室(2階)
	LED埋込器具 下面開放連結用(中用)	FLR40W×2相当品 下面解放 U402M	2	台	通訳調整室(2階)
	LEDダウンライト 調光	IL60W相当品 150φ DL60C	4	台	通訳者調整室(2階)
	上記 調光器	IL60W相当品 CON	1	台	通訳者調整室(2階)
	LED埋込器具 非常灯兼用	FLR40W BTT相当品 下面解放 U401BTT	1	台	通訳者室階段(2階)
	LEDダウンライト(RNプレート)	FWL27W相当品 175φ BA27L	3	台	通訳者廊下(2階)
	LEDシーリングライト 乳白カバー付円筒形	IL40W相当品 壁付 BS40	1	台	通訳者室DS(2階)
	LEDベースライト反射笠	FLR40W×2相当品 直付 K402	2	台	空調機械室(2階)

## 更新照明及び数量等

名	称	内	容	数量	単位	備	考
LEDベースライト反射笠		FLR40W相当品	壁付 KT401	10	台	空調機械室(2階)	
LEDベースライト反射笠		FLR40W相当品	壁付 KT401	6	台	レセプション室倉庫1	
LEDベースライト反射笠		FLR40W相当品	壁付 KT401	7	台	レセプション室倉庫2	
LED埋込器具 下面開放		FLR40W×2相当品	下面解放 U402	5	台	ハントリー(2階)	
LEDベースライト下面解放		FL20W×2 BTT相当品	下面解放 U202BTT	1	台	ハントリー階段(2階)	
LEDシーリングライト 乳白カバー付円筒形		IL40W相当品	壁付 BS40	1	台	DS(2階)	
LEDベースライト下面解放		FLR40W相当品	下面解放 U401	4	台	通路(2階)	
LEDダウンライト(RNプレート)		FWL27W相当品	175φ BA27L	8	台	EVホール(2階)	
LED埋込器具 乳白カバー付		FLR40W相当品	下面解放 U401	1	台	便所(H)(2階)	
LEDライン照明 1200mmタイプ		スリムライン相当	直付 SL311	4	台	便所(L)(2階)	
LEDベースライトトラフ		FLR40W相当品	トラフ T401	1	台	便所(L)(2階)	
LEDダウンライト(RNプレート)		FWL18W相当品	175φ BA18L	1	台	便所(L)(2階)	
LEDライン照明 1200mmタイプ		スリムライン相当	直付 SL311	4	台	便所(G)(2階)	
LEDベースライトトラフ		FLR40W相当品	トラフ T401	1	台	便所(G)(2階)	
LEDダウンライト(RNプレート)		FWL18W相当品	175φ BA18L	2	台	便所(G)(2階)	
LED直管15形 棚下灯 PS付		FL15W相当品	直付 TN151	1	台	掃除具入(2階)	
LEDダウンライト(RNプレート)		FWL27W相当品	175φ BA27L	8	台	エレベータホール(1階)	
LEDダウンライト(RNプレート)		FWL27W相当品	175φ BA27L	31	台	ロビー(2階)	
LEDダウンライト(RNプレート)		JD54W相当品	150φ BC60	4	台	ロビー(2階)	
LEDベースライトトラフ		FLR40W相当品	トラフ T401	6	台	ロビー(2階)	
LEDダウンライト(RNプレート)		FWL18W相当品	175φ BA18L	2	台	クローク(2階)	
LEDダウンライト		FWL18W相当品	150φ DL18	3	台	クローク(2階)	
LED埋込器具 下面開放		FLR40W 相当品	直付 U401	2	台	クローク(2階)	
ロフトペンダント6000 乳白		IL100W相当品	吊長:500 P100	24	台	常設展示場(BF1)	
LEDベースライト		FLR40W×2相当品	笠付 K402	2	台	倉庫2(BF1)	

## 更新照明及び数量等

	名 称	内 容	数量	単位	備 考
	LEDベースライト逆富士	FLR20W相当品 直付 V201	1	台	アラーーム弁室(BF1)
	LEDベースライト逆富士併用形非常灯	FLR20W×2BTT付相当品 直付 V202BTT	1	台	展示室裏階段(BF1)
	40形人感電池内蔵階段灯	FLR40W×2相当品 直付 Q401EB	1	台	展示室裏階段(BF1)
	LEDベースライトトラフ	FLR40W相当品 トラフ T401	35	台	展示室階段(BF1)
	LEDダウンライト(RNプレート)	FWL18W相当品 175φ BA18L	23	台	休憩コーナー(BF1)
	LEDダウンライト(RNプレート)	FWL13W相当品 175φ BA13L	3	台	休憩コーナー便所(G)(BF1)
	LEDベースライト下面解放	FLR40W相当品 下面解放 U401	1	台	休憩コーナー便所(G)(BF1)
	LEDダウンライト(RNプレート)	FWL13W相当品 175φ BA13L	4	台	休憩コーナー便所(L)(BF1)
	LEDベースライト下面解放	FLR40W相当品 下面解放 U401	1	台	休憩コーナー便所(L)(BF1)
	LEDベースライト逆富士	FLR40W相当品 直付 V401	1	台	倉庫(BF1)
	LEDベースライト逆富士	FLR40W相当品 直付 V401	1	台	EV機械室(BF1)
	LEDベースライト逆富士	FLR40W BTT 相当品 直付 V401BTT	1	台	EV機械室(1階)
	LEDベースライト逆富士	FLR40W相当品 直付 V401	1	台	EV機械室(1階)
	LEDダウンライト(RNプレート)	FWL18W相当品 175φ BA18L	6	台	常設展示裏面(1階)
	LEDダウンライト(RNプレート)	FWL18W相当品 175φ BA18L	51	台	展示ホール(1階)
	LEDダウンライト(RNプレート)	FWL13W相当品 175φ BA13L	2	台	職員通用口(1階)
	LEDダウンライト(RNプレート)	FWL13W相当品 175φ BA13L	1	台	博物館入口風除室(1階)
	LED埋込器具 下面開放	FLR40W×2相当品 下面解放 U402	16	台	情報センター(1階)
	LED埋込器具 下面開放	FLR40W×2相当品 下面解放 U402	24	台	郷土学習室(1階)
	LED埋込器具 下面開放	FLR40W×2相当品 下面解放 U402	4	台	郷土学習準備室(1階)
	40形人感電池内蔵階段灯	FLR40W×2相当品 直付 Q401EB	2	台	展示室裏階段(1階)
	LEDベースライト逆富士	FLR40W BTT 相当品 直付 V401BTT	1	台	展示室裏階段(1階)
	LED埋込器具 グレア抑制	FLR40W×2連結右 相当品 埋込 U402RG	2	台	情報処理室(1階)
	LED埋込器具 グレア抑制	FLR40W×2連結中 相当品 埋込 U402RG	2	台	情報処理室(1階)
	LED埋込器具 グレア抑制	FLR40W×2連結左 相当品 埋込 U402RG	2	台	情報処理室(1階)

## 更新照明及び数量等

名 称	内 容	数量	単位	備 考
LED埋込器具 乳白カバー付	FLR40W×2相当品 下面解放 U402	1	台	便所(H)(1階)
LEDベースライト下面解放	FLR40W相当品 下面解放 U401	1	台	便所(L)(1階)
LEDベースライトトラフ	FLR40W相当品 トラフ T401	1	台	便所(L)(1階)
LEDダウンライト(RNプレート)	FWL18W相当品 175φ BA18L	6	台	便所(L)(1階)
LEDベースライト下面解放	FLR40W相当品 下面解放 U401	1	台	便所(G)(1階)
LEDベースライトトラフ	FLR40W相当品 トラフ T401	1	台	便所(G)(1階)
LEDダウンライト(RNプレート)	FWL18W相当品 175φ BA18L	3	台	便所(G)(1階)
LEDダウンライト(RNプレート)	FWL18W相当品 175φ BA18L	4	台	便所通路(1階)
LED埋込器具 下面開放	FLR40W×2相当品 下面解放 U402	4	台	印刷室
LEDベースライト逆富士	FLR40W×2相当品 V402	16	台	文献資料室
LEDベースライト逆富士	FLR40W相当品 直付 V401	1	台	ハロンボンベ室(1階)
LED埋込器具 下面開放	FLR20W相当品 下面解放 U201	1	台	トイレ前室(1階)
LED直管15形 棚下灯 PS付	FL15W相当品 直付 TN151	1	台	掃除具入(1階)
LEDベースライト逆富士	FLR40W相当品 直付 V401	1	台	更衣室1
LEDベースライト逆富士	FLR40W相当品 直付 V401	1	台	更衣室2
LEDダウンライト(RNプレート)	FWL18W相当品 175φ BA13N	2	台	便所(L)(1階)
LEDベースライト下面解放	FLR40W相当品 下面解放 U401	1	台	便所(G)(1階)
LEDダウンライト(RNプレート)	FWL18W相当品 175φ BA13N	1	台	便所(G)(1階)
LEDダウンライト(RNプレート)	FWL18W相当品 175φ BA18L	1	台	風除室6
LEDベースライト下面解放	FLR40W相当品 下面解放 U401	17	台	通路
LEDベースライト逆富士	FLR40W相当品 直付 V401	3	台	作業員休憩室
LEDベースライト逆富士	FLR40W×2相当品 直付 V402	16	台	学芸室1
LEDベースライト逆富士	FLR40W×2相当品 直付 V402	28	台	学芸室2
LEDベースライト反射笠	FLR40W相当品 レースウェ K401	27	台	第1収蔵庫
LEDベースライト反射笠 非常灯兼用電源別置	FLR40W+IL40W相当品 レースウェ K401BL	9	台	第1収蔵庫

## 更新照明及び数量等

	名 称	内 容	数量	単位	備 考
	LEDベースライト反射笠	FLR40W相当品 直付 K401	2	台	第1収蔵庫
	LEDベースライト反射笠	FLR40W×2相当品 レースウェ K402	39	台	第1収蔵庫上部
	LEDベースライト反射笠 電源別置非常灯笠付	FLR40W×2+IL40W相当相当品 レースウェ K402BL	12	台	第1収蔵庫上部
	LED埋込器具 下面開放	FLR40W×2連結右相当品 下面解放 U402	2	台	写真コーナー
	LED埋込器具 下面開放	FLR40W×2連結左相当品 下面解放 U402	2	台	写真コーナー
	LEDベースライト反射笠	FLR40W×2相当品 レースウェ K402	8	台	荷捌室
	LEDベースライト反射笠 電源別置非常灯笠付	FLR40W×2+IL40W相当相当品 レースウェ K402BL	4	台	荷捌室
	LEDベースライト反射笠	FLR40W相当品 壁付 KT401	3	台	荷捌室
	LEDベースライト反射笠	FLR40W相当品 壁付 KT401	3	台	機材庫
	LEDベースライト反射笠	FLR40W×2相当品 直付 K402	4	台	薫薬室
	LEDベースライト逆富士 防湿・防雨	FLR40W×2 相当品 直付 V402WP	6	台	洗浄室
	LEDベースライト反射笠	FLR40W相当品 レースウェ K401	16	台	第2収蔵庫
	LEDベースライト反射笠 非常灯兼用電源別置	FLR40W+IL40W相当品 レースウェ K401BL	7	台	第2収蔵庫
	LEDベースライト反射笠	FLR40W×2相当品 レースウェ K402	24	台	第2収蔵庫上部
	LEDベースライト反射笠 電源別置非常灯笠付	FLR40W×2+IL40W相当相当品 レースウェ K402BL	7	台	第2収蔵庫上部
	LEDベースライト反射笠	FLR40W相当品 壁付 KT401	1	台	第2収蔵庫上部
	LEDベースライト反射笠	FLR40W×2相当品 直付 K402	1	台	第2収蔵庫上部
	LEDベースライト反射笠	FLR40W×2相当品 レースウェ K402	1	台	機械室上部
	LEDベースライト反射笠	FLR40W相当品 壁付 KT401	9	台	機械室上部
	LEDベースライト反射笠	FLR40W相当品 レースウェ K401	9	台	第3収蔵庫
	LEDベースライト反射笠 非常灯兼用電源別置	FLR40W×2+IL40W相当品 レースウェ K402BL	6	台	第3収蔵庫
	LEDベースライト反射笠	FLR40W×2相当品 レースウェ K402	17	台	第3収蔵庫上部
	LEDベースライト反射笠 非常灯兼用電源別置	FLR40W×2+IL40W相当品 レースウェ K402BL	6	台	第3収蔵庫上部
	LEDベースライト逆富士	FLR40W×2相当品 直付 V402	6	台	慣らし室
	LEDベースライト逆富士 非常灯兼用BTT	FLR40W×2+IL40W相当相当品 直付 V402BTT	4	台	慣らし室

[illegible]



## 更新照明及び数量等

	名 称	内 容	数量	単位	備 考
A,	照明器具交換業務				
1,	照明器具交換				
-ロ、	照明器具交換	・レセプション室のみ	1	式	
	LEDダウンライト	相当型番:LEKD153025N-LD9	46	台	レセプション室(2階)
	LEDダウンライト	相当型番:LEKD203725N-LD9 傾斜天井用	24	台	レセプション室(2階)
	LEDベースライトトラフ(笠なし)調光	Hf32W相当品 直付	42	台	レセプション室(2階)
	LEDベースライトトラフ(笠なし)調光	FLR40W相当品 直付	16	台	レセプション室(2階)
	LEDベースライトトラフ(笠なし)調光	FLR40W相当品 直付	16	台	レセプション室(2階)
	LEDダウンライト	IL60W相当品 150 φ	26	台	レセプション室(2階)
	LEDユニバーサルダウンライト	相当型番:LEDD-15023W	2	台	レセプション室(2階)
	同上 電源ユニット	相当型番:LEK-8R9016A03D	2	台	レセプション室(2階)
	マルチゲートウェイユニット	コントローラー含む	1	式	レセプション室(2階)
	無線LANアクセスポイント	コンセントボックス含む	1	式	レセプション室(2階)
	同上 コンセント	E付平行15A×1、LAN用ノズルチップ×1	1	個	レセプション室(2階)
	ねじなし電線管	E19	11	m	レセプション室(2階)
	ねじなし電線管	E31	15	m	レセプション室(2階)
	ねじなし電線管	E51	11	m	レセプション室(2階)
	ニューエフモール	1号	3	本	レセプション室(2階)
	同上曲がり	1号	2	個	レセプション室(2階)
	ケーブル	EEF1.6-2C 管路	20	m	レセプション室(2階)
	ケーブル	EEF1.6-2C 天井ころがし	155	m	レセプション室(2階)
	ケーブル	EEF1.6-3C 天井ころがし	285	m	レセプション室(2階)
	ケーブル	EEF2.0-3C 管路	25	m	レセプション室(2階)
	ケーブル	EEF2.0-3C 天井ころがし	70	m	レセプション室(2階)
	ケーブル	FCPEE0.9-1P 管路	35	m	レセプション室(2階)

[illegible]

## 更新照明及び数量等

	名 称	内 容	数量	単位	備 考
A,	照明器具交換業務				
2,	照明器具撤去				
-イ,	照明器具撤去	・レセプション室は除く。			
	蛍光灯逆富士 防湿・防雨	FLR40W×2相当品 直付 V402WP	12	台	厨房(B1階)
	蛍光灯逆富士	FLR40W相当品 直付 V401	1	台	厨房EV機械室(B1階)
	蛍光灯逆富士	FLR40W相当品 直付 V401	1	台	食品庫(B1階)
	蛍光灯殺菌灯	GL30W 殺菌灯 Z301	2	台	厨房倉庫(B1階)
	蛍光灯片反射笠	FLR40W相当品 直付 KT401	4	台	ポンプ室(B1階)
	蛍光灯片反射笠	FLR40W相当品 壁直付 KT401	4	台	受水槽室(B1階)
	蛍光灯片反射笠	FLR40W×2相当品 レースウェ K402	14	台	機械室2(B1階)
	蛍光灯反射笠電源別置非常灯笠付	FLR40W×2+IL40W相当品 レースウェ K402BL	2	台	機械室2(B1階)
	蛍光灯片反射笠	FLR40W相当品 壁直付 KT401	2	台	機械室2(B1階)
	蛍光灯片反射笠	FLR40W×2相当品 レースウェ K402	14	台	機械室1(B1階)
	蛍光灯反射笠電源別置非常灯笠付	FLR40W×2+IL40W相当品 レースウェ K402BL	2	台	機械室1(B1階)
	蛍光灯片反射笠	FLR40W×2相当品 レースウェ K402	6	台	電気室(B1階)
	蛍光灯反射笠電源別置非常灯笠付	FLR40W×2+IL40W相当品 レースウェ K402BL	2	台	電気室(B1階)
	蛍光灯反射笠電源別置非常灯笠付	FLR40W×2+IL40W相当品 ハイフ吊 K402BL	2	台	自家発電機室(B1階)
	蛍光灯逆富士	FL20W相当品 直付 V201	8	台	廊下(B1階)
	蛍光灯逆富士	FLR40W×2相当品 直付 V402	2	台	休憩室(B1階)
	蛍光灯逆富士	FLR40W相当品 直付 V401	1	台	WC(B1階)
	蛍光灯逆富士	FLR40W相当品 直付 V401	1	台	休憩室2(更衣室B1階)
	蛍光灯逆富士	FL20W相当品 直付 V201	1	台	休憩室2(更衣室B1階)
	蛍光灯逆富士	FL20W×2相当品 下面解放 V202	1	台	厨房階段(B1階)
	蛍光灯逆富士併用形非常灯	FL20W×2相当品 直付 V202BTT	2	台	厨房階段(B1階)
	蛍光灯ダウンライト(RNプレート)	FWL27W相当品 175φ BA27L	30	台	レストラン(1階)

## 更新照明及び数量等

	名 称	内 容	数量	単位	備 考
	電球コードペンダント	IL100W相当 吊下 BL100	15	台	レストラン(1階)
	蛍光灯 下面開放	FLR40W×2相当品 下面解放 U402	2	台	レストラン(1階)
	蛍光灯 トラフ(笠なし)	FLR40W相当品 トラフ T401	36	台	バーコーナー(1階)
	蛍光灯 下面開放	FLR40W相当品 下面解放 U401	1	台	ハントリー(1階)
	蛍光灯ダウンライト(RNプレート)	FWL27W相当品 175φ BA27L	12	台	プラザ側玄関(1階)
	蛍光灯 トラフ(笠なし)	FLR40W相当品 トラフ T401	10	台	プラザ側玄関(1階)
	蛍光灯ダウンライト(RNプレート)	FWL27W相当品 175φ BA27L	36	台	レセプションホール(1階)
	蛍光灯ダウンライト(RNプレート)	FWL18W相当品 175φ BA18L	3	台	クローク(1階)
	蛍光灯 下面開放	FLR40W相当品 下面解放 U401	1	台	クローク(1階)
	蛍光灯逆富士	FLR40W相当品 直付 V402	3	台	クローク(1階)
	蛍光灯 下面開放	FLR40W×2相当品 下面解放 U402	3	台	ハントリー(1階)
	蛍光灯 下面開放	FLR40W相当品 下面解放 U401	2	台	ハントリー通路(1階)
	蛍光灯 流し元灯 PS付	FL10W相当品 棚下 TN151	1	台	ハントリー通路(1階)
	蛍光灯逆富士併用形非常灯	FLR20W×2 BTT相当品 直付 V402BTT	1	台	階段室(1階)
	蛍光灯逆富士併用形非常灯	FLR40WBTT相当品 直付 V401BTT	1	台	階段室(1階)
	蛍光灯 下面開放	FLR40W×2相当品 下面解放 U402	1	台	通訳者室5(1階)
	蛍光灯下面開放非常灯兼用電源別置	FLR40W×2BTT相当品 下面解放 U402BTT	1	台	通訳者室5(1階)
	蛍光灯ダウンライト 調光	IL60W相当品 150φ DL60C	2	台	通訳者室5(1階)
	上記 調光器	IL60W相当品 CON	1	台	通訳者室5(1階)
	蛍光灯下面開放非常灯兼用電源別置	FLR40W×2BTT相当品 下面解放 U402BTT	2	台	通訳者室6(1階)
	蛍光灯ダウンライト 調光	IL60W相当品 150φ DL60C	2	台	通訳者室6(1階)
	上記 調光器	IL60W相当品 CON	1	台	通訳者室6(1階)
	蛍光灯ダウンライト(RNプレート)	FWL27W相当品 175φ BA27L	7	台	会議室通路(1階)
	蛍光灯 トラフ(笠なし)	FLR40W相当品 トラフ T401	8	台	大会議室側面倉庫(1階)
	蛍光灯逆富士	FLR40W×2相当品 直付 V402	8	台	大会議室倉庫(1階)

## 更新照明及び数量等

	名 称	内 容	数量	単位	備 考
	蛍光灯ダウンライト(RNプレート)	FWL27W相当品 175φ BA27L	36	台	会議室廊下(1階)
	蛍光灯ブラケット60形 上下配光	KR54W相当品 壁付 BK60	3	台	電話コーナー(1階)
	蛍光灯逆富士	FLR40W相当品 直付 V401	1	台	EV機器室(1階)
	蛍光灯埋込器具 乳白カバー付	FLR40W相当品 下面解放 U401	1	台	便所(H)(1階)
	蛍光灯ライン照明 1200mmタイプ	スリムライン相当 直付 SL311	5	台	便所(G)(1階)
	蛍光灯 トラフ(笠なし)	FLR40W相当品 トラフ T401	1	台	便所(G)(1階)
	蛍光灯ダウンライト(RNプレート)	FWL18W相当品 175φ BA18L	2	台	便所(G)(1階)
	蛍光灯ライン照明 1200mmタイプ	スリムライン相当 直付 SL311	5	台	便所(L)(1階)
	蛍光灯 トラフ(笠なし)	FLR40W相当品 トラフ T401	1	台	便所(L)(1階)
	蛍光灯ダウンライト(RNプレート)	FWL18W相当品 175φ BA18L	1	台	便所(L)(1階)
	蛍光灯ベースライト(RNボックス)	FPL55W-4相当 900□ F554	6	台	第1会議室(1階)
	蛍光灯埋込器具 特注品 空調リターン	FLR40W×2相当品 下面解放 U402KR	3	台	第4会議室(1階)
	蛍光灯逆富士	FLR40W相当品 直付 V401	3	台	倉庫(1階)
	蛍光灯 トラフ(笠なし)	FLR40W相当品 トラフ T401	16	台	特別室(1階)
	蛍光灯ダウンライト(RNプレート)	FWL27W相当品 175φ BA27L	14	台	特別室(1階)
	蛍光灯 トラフ(笠なし)	FLR20W相当品 トラフ T201	1	台	特別室(1階)
	蛍光灯 流し元灯 PS付	FL10W相当品 棚下 TN101	1	台	特別室(1階)
	蛍光灯ブラケット	FL10W相当品 ブラケット BK101	1	台	特別室風呂(1階)
	電球	IL40W相当品 電球 L40	1	台	特別室洗面(1階)
	蛍光灯 トラフ(笠なし)	FLR40W相当品 トラフ T401	1	台	特別室洗面(1階)
	蛍光灯ダウンライト(RNプレート)	FWL27W相当品 175φ BA27L	10	台	正面玄関(1階)
	蛍光灯逆富士	FLR40W相当品 直付 V401	4	台	ロッカー室(1階)
	蛍光灯 下面開放	FLR40W×2相当品 下面解放 U402	3	台	救護室(1階)
	蛍光灯 下面開放	FLR40W×2相当品 下面解放 U402	1	台	防災センター(1階)
	蛍光灯 下面開放PS付	FLR40W×2相当品3連結 下面解放 U402PS	6	台	防災センター(1階)

## 更新照明及び数量等

	名 称	内 容	数量	単位	備 考
	蛍光灯逆富士併用形非常灯	FL20W×2BTT内臓 直付 V202B	1	台	事務室階段(1階)
	蛍光灯逆富士併用形非常灯	FL20W×2BTT内臓 直付 V202B	1	台	事務室裏階段(1階)
	蛍光灯ダウンライト(RNプレート)	HQI150W相当品 250φ BD150	23	台	ホワイエ吹抜(2階)
	電球ダウンライト(RNプレート)	JD250W相当品 250φ DL250	7	台	ホワイエ吹抜(2階)
	蛍光灯ダウンライト(RNプレート)	HQI150W相当品 250φ BD150	31	台	エントランスホール(2階)
	電球ダウンライト(RNプレート)	JD250W相当品 250φ DL250	8	台	エントランスホール(2階)
	蛍光灯 トラフ(笠なし)	FLR40W相当品 トラフ T401	14	台	エントランスホール(2階)
	蛍光灯 ベースライト(RNボックス)	FPL55W-4相当 900□ F554	6	台	会議応接室(2階)
	蛍光灯 下面開放	FL20W×2相当品 下面解放 U202	2	台	事務室(2階)
	蛍光灯 下面開放	FLR40W×2相当品 下面解放 U402PS	44	台	事務室(2階)
	蛍光灯逆富士非常灯兼用電源別置	FLR40W BTT相当品 直付 U401BTT	1	台	事務室階段(2階)
	40形人感電池内蔵階段灯	FLR40W×2相当品 直付 Q401EB	1	台	事務室階段(2階)
	蛍光灯ダウンライト(RNプレート)	FWL18W相当品 175φ BA18L	2	台	便所前室(2階)
	蛍光灯 流し元灯 PS付	FL15W相当品 棚下 TN151	1	台	掃除具入(2階)
	蛍光灯逆富士	FL20W相当品 直付 V201	1	台	湯沸室(2階)
	蛍光灯 流し元灯 PS付	FL20W相当品 棚下 TN201	1	台	湯沸室(2階)
	蛍光灯 下面開放	FLR40W相当品 下面解放 U401	1	台	便所(L)(2階)
	蛍光灯ダウンライト(RNプレート)	FWL18W相当品 175φ BA13L	2	台	便所(L)(2階)
	蛍光灯ダウンライト	IL60W相当品 150φ DL60	1	台	便所(L)(2階)
	蛍光灯 下面開放	FLR40W相当品 下面解放 U401	1	台	便所(G)(2階)
	蛍光灯ダウンライト(RNプレート)	FWL18W相当品 175φ BA13L	2	台	便所(G)(2階)
	蛍光灯ダウンライト	IL60W相当品 150φ DL60	1	台	便所(G)(2階)
	蛍光灯 反射笠	FL20W相当品 壁付 KT201	1	台	DS(2階)
	40形人感電池内蔵階段灯	FLR40W×2相当品 直付 Q401EB	1	台	事務室裏階段(2階)
	LEDベースライト片反射笠	FLR40W相当品 壁付 KT401	1	台	階段横倉庫(2階)

## 更新照明及び数量等

	名 称	内 容	数量	単位	備 考
	蛍光灯逆富士非常灯兼用電源別置	FLR40W BTT相当品 直付 U401BTT	1	台	事務室裏階段(2階)
	蛍光灯逆富士	FLR40W相当品 直付 V401	1	台	(2階)事務所階段(ループ)側倉庫
	LEDコーブライト	FPL96W×20 壁付 P961-20	40	組	ラウンジ吹抜(2階)
	蛍光灯下面開放非常灯兼用電源別置	FLR40W×2BTT相当品 下面解放 U402BTT	1	台	通訳者室1(2階)
	LEDダウンライト 調光	IL60W相当品 150φ DL60C	2	台	通訳者室1(2階)
	上記 調光器	IL60W相当品 CON	1	台	通訳者室1(2階)
	蛍光灯下面開放非常灯兼用電源別置	FLR40W×2BTT相当品 下面解放 U402BTT	1	台	通訳者室2(2階)
	LEDダウンライト 調光	IL60W相当品 150φ DL60C	2	台	通訳者室2(2階)
	上記 調光器	IL60W相当品 CON	1	台	通訳者室2(2階)
	蛍光灯下面開放非常灯兼用電源別置	FLR40W×2BTT相当品 下面解放 U402BTT	1	台	通訳者室3(2階)
	LEDダウンライト 調光	IL60W相当品 150φ DL60C	2	台	通訳者室3(2階)
	上記 調光器	IL60W相当品 CON	1	台	通訳者室3(2階)
	蛍光灯 下面開放	FLR40W×2相当品 下面解放 U402	1	台	通訳者室4(2階)
	蛍光灯下面開放非常灯兼用電源別置	FLR40W×2BTT相当品 下面解放 U402BTT	1	台	通訳者室4(2階)
	LEDダウンライト 調光	IL60W相当品 150φ DL60C	2	台	通訳者室4(2階)
	上記 調光器	IL60W相当品 CON	1	台	通訳者室4(2階)
	蛍光灯 下面開放連結用(左用)	FLR40W×2相当品 下面解放 U402L	1	台	通訳調整室(2階)
	蛍光灯 下面開放連結用(右用)	FLR40W×2相当品 下面解放 U402R	1	台	通訳調整室(2階)
	蛍光灯 下面開放連結用(中用)	FLR40W×2相当品 下面解放 U402M	2	台	通訳調整室(2階)
	LEDダウンライト 調光	IL60W相当品 150φ DL60C	4	台	通訳者調整室(2階)
	上記 調光器	IL60W相当品 CON	1	台	通訳者調整室(2階)
	蛍光灯下面開放非常灯兼用電源別置	FLR40W BTT相当品 下面解放 U401BTT	1	台	通訳者室階段(2階)
	蛍光灯ダウンライト(RNプレート)	FWL27W相当品 175φ BA27L	3	台	通訳者廊下(2階)
	蛍光灯シーリングライト 乳白カバー付円筒形	IL40W相当品 壁付 BS40	1	台	通訳者室DS(2階)
	蛍光灯片反射笠	FLR40W×2相当品 直付 K402	2	台	空調機械室(2階)

## 更新照明及び数量等

	名 称	内 容	数量	単位	備 考
	蛍光灯片反射笠	FLR40W相当品 壁付 KT401	10	台	空調機械室(2階)
	蛍光灯片反射笠	FLR40W相当品 壁付 KT401	6	台	レセプション室倉庫1
	蛍光灯片反射笠	FLR40W相当品 壁付 KT401	7	台	レセプション室倉庫2
	蛍光灯 下面開放	FLR40W×2相当品 下面解放 U402	5	台	ハントリー(2階)
	蛍光灯 下面開放	FL20W×2 BTT相当品 下面解放 U202BTT	1	台	ハントリー階段(2階)
	蛍光灯シーリングライト 乳白カバー付円筒形	IL40W相当品 壁付 BS40	1	台	DS(2階)
	蛍光灯 下面開放	FLR40W相当品 下面解放 U401	4	台	通路(2階)
	蛍光灯ダウンライト(RNプレート)	FWL27W相当品 175φ BA27L	8	台	EVホール(2階)
	蛍光灯埋込器具 乳白カバー付	FLR40W相当品 下面解放 U401	1	台	便所(H)(2階)
	蛍光灯ライン照明 1200mmタイプ	スリムライン相当 直付 SL311	4	台	便所(L)(2階)
	蛍光灯 トラフ(笠なし)	FLR40W相当品 トラフ T401	1	台	便所(L)(2階)
	蛍光灯ダウンライト(RNプレート)	FWL18W相当品 175φ BA18L	1	台	便所(L)(2階)
	蛍光灯ライン照明 1200mmタイプ	スリムライン相当 直付 SL311	4	台	便所(G)(2階)
	蛍光灯 トラフ(笠なし)	FLR40W相当品 トラフ T401	1	台	便所(G)(2階)
	蛍光灯ダウンライト(RNプレート)	FWL18W相当品 175φ BA18L	2	台	便所(G)(2階)
	蛍光灯 流し元灯 PS付	FL15W相当品 棚下 TN151	1	台	掃除具入(2階)
	蛍光灯ダウンライト(RNプレート)	FWL27W相当品 175φ BA27L	8	台	エレベータホール(1階)
	蛍光灯ダウンライト(RNプレート)	FWL27W相当品 175φ BA27L	31	台	ロビー(2階)
	蛍光灯ダウンライト(RNプレート)	JD54W相当品 150φ BC60	4	台	ロビー(2階)
	蛍光灯 トラフ(笠なし)	FLR40W相当品 トラフ T401	6	台	ロビー(2階)
	蛍光灯ダウンライト(RNプレート)	FWL18W相当品 175φ BA18L	2	台	クローク(2階)
	LEDダウンライト	FWL18W相当品 150φ DL18	3	台	クローク(2階)
	蛍光灯 下面開放	FLR40W 相当品 直付 U401	2	台	クローク(2階)
	ロフトペンダント6000 乳白	IL100W相当品 吊長:500 P100	24	台	常設展示場(BF1)
	蛍光灯	FLR40W×2相当品 笠付 V401	2	台	倉庫2(BF1)



## 更新照明及び数量等

	名 称	内 容	数量	単位	備 考
	蛍光灯逆富士	FL20W相当品 直付 V201	1	台	アラーム弁室(BF1)
	蛍光灯逆富士併用形非常灯	FL20W×2BTT付相当品 直付 V202BTT	1	台	展示室裏階段(BF1)
	40形人感電池内蔵階段灯	FLR40W×2相当品 直付 Q401EB	1	台	展示室裏階段(BF1)
	蛍光灯 トラフ(笠なし)	FLR40W相当品 トラフ T401	35	台	展示室階段(BF1)
	蛍光灯ダウンライト(RNプレート)	FWL18W相当品 175φ BA18L	23	台	休憩コーナー(BF1)
	蛍光灯ダウンライト(RNプレート)	FWL13W相当品 175φ BA13L	3	台	休憩コーナー便所(G)(BF1)
	蛍光灯 下面開放	FLR40W相当品 下面解放 U401	1	台	休憩コーナー便所(G)(BF1)
	蛍光灯ダウンライト(RNプレート)	FWL13W相当品 175φ BA13L	4	台	休憩コーナー便所(L)(BF1)
	蛍光灯 下面開放	FLR40W相当品 下面解放 U401	1	台	休憩コーナー便所(L)(BF1)
	蛍光灯逆富士	FLR40W相当品 直付 V401	1	台	倉庫(BF1)
	蛍光灯逆富士	FLR40W相当品 直付 V401	1	台	EV機械室(BF1)
	蛍光灯逆富士併用形非常灯	FLR40W BTT 相当品 直付 V401BTT	1	台	EV機械室(1階)
	蛍光灯逆富士	FLR40W相当品 直付 V401	1	台	EV機械室(1階)
	蛍光灯ダウンライト(RNプレート)	FWL18W相当品 175φ BA18L	6	台	常設展示裏面(1階)
	蛍光灯ダウンライト(RNプレート)	FWL18W相当品 175φ BA18L	51	台	展示ホール(1階)
	蛍光灯ダウンライト(RNプレート)	FWL13W相当品 175φ BA13L	2	台	職員通用口(1階)
	蛍光灯ダウンライト(RNプレート)	FWL13W相当品 175φ BA13L	1	台	博物館入口風除室(1階)
	蛍光灯 下面開放	FLR40W×2相当品 下面解放 U402	16	台	情報センター(1階)
	蛍光灯 下面開放	FLR40W×2相当品 下面解放 U402	24	台	郷土学習室(1階)
	蛍光灯 下面開放	FLR40W×2相当品 下面解放 U402	4	台	郷土学習準備室(1階)
	40形人感電池内蔵階段灯	FLR40W×2相当品 直付 Q401EB	2	台	展示室裏階段(1階)
	蛍光灯逆富士	FLR40W BTT 相当品 直付 V401BTT	1	台	展示室裏階段(1階)
	蛍光灯埋込器具 グレア抑制	FLR40W×2連結右 相当品 埋込 U402RG	2	台	情報処理室(1階)
	蛍光灯埋込器具 グレア抑制	FLR40W×2連結中 相当品 埋込 U402RG	2	台	情報処理室(1階)
	蛍光灯埋込器具 グレア抑制	FLR40W×2連結左 相当品 埋込 U402RG	2	台	情報処理室(1階)

## 更新照明及び数量等

	名 称	内 容	数量	単位	備 考
	蛍光灯埋込器具 乳白カバー付	FLR40W×2相当品 下面解放 U402	1	台	便所(H)(1階)
	蛍光灯 下面開放	FLR40W相当品 下面解放 U401	1	台	便所(L)(1階)
	蛍光灯 トラフ(笠なし)	FLR40W相当品 トラフ T401	1	台	便所(L)(1階)
	蛍光灯ダウンライト(RNプレート)	FWL18W相当品 175φ BA18L	6	台	便所(L)(1階)
	蛍光灯 下面開放	FLR40W相当品 下面解放 U401	1	台	便所(G)(1階)
	蛍光灯 トラフ(笠なし)	FLR40W相当品 トラフ T401	1	台	便所(G)(1階)
	蛍光灯ダウンライト(RNプレート)	FWL18W相当品 175φ BA18L	3	台	便所(G)(1階)
	蛍光灯ダウンライト(RNプレート)	FWL18W相当品 175φ BA18L	4	台	便所通路(1階)
	蛍光灯 下面開放	FLR40W×2相当品 下面解放 U402	4	台	印刷室
	蛍光灯逆富士	FLR40W×2相当品 V402	16	台	文献資料室
	蛍光灯逆富士	FLR40W相当品 直付 V401	1	台	ハロンボンベ室(1階)
	蛍光灯 下面開放	FLR20W相当品 下面解放 U201	1	台	トイレ前室(1階)
	蛍光灯 流し元灯 PS付	FL20W相当品 棚下 TN201	1	台	掃除具入(1階)
	蛍光灯逆富士	FLR40W相当品 直付 V401	1	台	更衣室1
	蛍光灯逆富士	FLR40W相当品 直付 V401	1	台	更衣室2
	蛍光灯ダウンライト(RNプレート)	FWL18W相当品 175φ BA13N	2	台	便所(L)(1階)
	蛍光灯 下面開放	FLR40W相当品 下面解放 U401	1	台	便所(G)(1階)
	蛍光灯ダウンライト(RNプレート)	FWL18W相当品 175φ BA13N	1	台	便所(G)(1階)
	蛍光灯ダウンライト(RNプレート)	FWL18W相当品 175φ BA18L	1	台	風除室6
	蛍光灯 下面開放	FLR40W相当品 下面解放 U401	17	台	通路
	蛍光灯逆富士	FLR40W相当品 直付 V401	3	台	作業員休憩室
	蛍光灯逆富士	FLR40W×2相当品 直付 V402	16	台	学芸室1
	蛍光灯逆富士	FLR40W×2相当品 直付 V402	28	台	学芸室2
	蛍光灯片反射笠	FLR40W相当品 レースウェ K401	27	台	第1収蔵庫
	蛍光灯反射笠電源別置非常灯笠付	FLR40W+IL40W相当品 レースウェ K401BL	9	台	第1収蔵庫

## 更新照明及び数量等

	名 称	内 容	数量	単位	備 考
	蛍光灯片反射笠	FLR40W相当品 直付 K401	2	台	第1収蔵庫
	蛍光灯片反射笠	FLR40W×2相当品 レースウェ K402	39	台	第1収蔵庫上部
	蛍光灯反射笠電源別置非常灯笠付	FLR40W×2+IL40W相当相当品 レースウェ K402BL	12	台	第1収蔵庫上部
	蛍光灯 下面開放	FLR40W×2連結右相当品 下面解放 U402	2	台	写真コーナー
	蛍光灯 下面開放	FLR40W×2連結左相当品 下面解放 U402	2	台	写真コーナー
	蛍光灯片反射笠	FLR40W×2相当品 レースウェ K402	8	台	荷捌室
	蛍光灯反射笠電源別置非常灯笠付	FLR40W×2+IL40W相当相当品 レースウェ K402BL	4	台	荷捌室
	蛍光灯片反射笠	FLR40W相当品 壁付 KT401	3	台	荷捌室
	蛍光灯片反射笠	FLR40W相当品 壁付 KT401	3	台	機材庫
	蛍光灯片反射笠	FLR40W×2相当品 直付 K402	4	台	薫菜室
	蛍光灯逆富士 防湿・防雨	FLR40W×2 相当品 直付 V402WP	6	台	洗浄室
	蛍光灯片反射笠	FLR40W相当品 レースウェ K401	16	台	第2収蔵庫
	蛍光灯反射笠電源別置非常灯笠付	FLR40W+IL40W相当品 レースウェ K401BL	7	台	第2収蔵庫
	蛍光灯片反射笠	FLR40W×2相当品 レースウェ K402	24	台	第2収蔵庫上部
	蛍光灯反射笠電源別置非常灯笠付	FLR40W×2+IL40W相当相当品 レースウェ K402BL	7	台	第2収蔵庫上部
	蛍光灯片反射笠	FLR40W相当品 壁付 KT401	1	台	第2収蔵庫上部
	蛍光灯片反射笠	FLR40W×2相当品 直付 K402	1	台	第2収蔵庫上部
	蛍光灯片反射笠	FLR40W×2相当品 レースウェ K402	1	台	機械室上部
	蛍光灯片反射笠	FLR40W相当品 壁付 KT401	9	台	機械室上部
	蛍光灯片反射笠	FLR40W相当品 レースウェ K401	9	台	第3収蔵庫
	蛍光灯反射笠電源別置非常灯笠付	FLR40W×2+IL40W相当品 レースウェ K402BL	6	台	第3収蔵庫
	蛍光灯片反射笠	FLR40W×2相当品 レースウェ K402	17	台	第3収蔵庫上部
	蛍光灯反射笠電源別置非常灯笠付	FLR40W×2+IL40W相当品 レースウェ K402BL	6	台	第3収蔵庫上部
	蛍光灯逆富士	FLR40W×2相当品 直付 V402	6	台	慣らし室
	蛍光灯逆富士併用形非常灯	FLR40W×2+IL40W相当相当品 直付 V402BTT	4	台	慣らし室

[illegible]

## 更新照明及び数量等

	名 称	内 容	数量	単位	備 考
A,	照明器具交換業務				
2,	照明器具撤去				
-ロ、	照明器具撤去	・レセプション室のみ			
	蛍光灯ベースライトトラフ(笠なし)調光調色	FLR40W相当品 直付 T401CC	16	台	レセプション室倉庫1前柱裏(2階)
	蛍光灯ベースライトトラフ(笠なし)調光調色	FLR40W相当品 直付 T402CC	16	台	レセプション室倉庫2前柱裏(2階)
	蛍光灯ダウンライト 調光調色	IL60W相当品 150φ DL60CC	26	台	レセプション室(2階)
	シャンデリア本体		1	式	レセプション室(2階)
	シャンデリア球 口金E17	IL40W相当品 調光 L25E17	488	台	レセプション室(2階)
	同上 調光器	LED調光器 3.2A	14	台	レセプション室(2階)
	蛍光灯ベースライトトラフ(逆富士)調光調色	FLR40W相当品 直付 V401CC	84	台	レセプション室(2階)
	コントローラー	調光調色対応用 4回路用 設定調整含む	1	本	レセプション室(2階)
	増幅器	設定調整含む	1	本	レセプション室(2階)
	ユニバーサルダウンライト	100W形 DLU100C	2	台	レセプション室(2階)
	同上 調光器	LC214	1	台	レセプション室(2階)
	スポットライトビーム白色フランジ	100W形 SP100C	2	台	レセプション室(2階)
	同上 調光器	LC214	1	台	レセプション室(2階)
	同上 調光器収納ボックス	特注品	3	台	レセプション室(2階)
	小計(A,2,-ロ)				

[illegible]

[illegible]

[illegible]



	名	称	内	容	数量	単位	備	考
B,	屋外照明設備							
1,	照明器具交換							
1)	LED照明設置設備				1	式		
2)	照明撤去設備				1	式		
2,	直接仮設費				1	式		
3,	廃棄物処分費				1	式		
4,	照明器具設備設計費				1	式		
	計-B							

## 更新照明及び数量等

	名 称	内 容	数量	単位	備 考
1,	照明器具交換				
1)	LED照明設置設備				
	LED投光器	HF400W相当	1	台	A
	同上回転台座		1	台	A
	LED投光器	HF400W相当	1	台	B
	同上回転台座		1	台	B
	LED投光器	HF400W相当	1	台	C
	同上回転台座		1	台	C
	LED小型投光器	HF300W相当	3	台	D1
	同上取付金具		3	台	D1
	同上取付金具		3	台	D1
	LED小型投光器	HF160W相当	26	台	D2
	同上取付金具		26	台	D2
	同上取付金具		26	台	D2
	同上SPD		13	台	D2
	LED投光器	HF300W相当	1	台	E1
	同上1灯用アーム		1	台	E1
	同上ベース式ポール	GL4m	1	本	E1
	LED投光器	HF300W相当	1	台	E2
	同上1灯用アーム	既設ポール流用	1	台	E2
	LED投光器	HF300W相当	2	台	F
	同上2灯用アーム	既設ポール流用	1	台	F
	LED投光器	HF300W相当	1	台	G
	LED投光器	HF300W相当	1	台	G
	同上2灯用アーム		1	台	G

## 更新照明及び数量等

	名 称	内 容	数量	単位	備 考
	同上ベース式ポール	GL4m	1	本	G
	LED投光器	HF400W相当	1	台	H
	LED投光器	HF250W相当	1	台	H
	同上2灯用架台	既設ポール流用	1	台	H
	LED投光器	HF300W相当	2	台	I1
	同上2灯用架台		1	台	I1
	同上ベース式ポール	GL4m	1	本	I1
	LED投光器	HF300W相当	2	台	I2
	同上2灯用架台	既設ポール流用	1	台	I2
	LED投光器	HF300W相当	2	台	I3
	同上2灯用架台	既設ポール流用	1	台	I3
	LED投光器	HF250W相当	2	台	J
	同上2灯用架台	既設ポール流用	1	台	J
	LED街路灯	HF300W相当	2	台	K
	ポール運賃		1	式	
	LEDスポットライト ランプ	795lm	8	台	プロムナード
	LEDスポットライト 上段用灯具	2灯用	2	台	プロムナード
	LEDスポットライト 下段用灯具	2灯用	2	個	プロムナード
	同上埋込式ポール	GL2.5m	2	本	プロムナード
	同上コンクリート基礎	□500×800	2	基	プロムナード
	厚鋼電線管	G28	125	m	
	厚鋼電線管	G36	55	m	
	二種金属製可とう電線管	F30 ビニル被覆付	25	m	
	二種金属製可とう電線管	F38 ビニル被覆付	16	m	
	ボックスコネクタ	F30	7	個	

[illegible]

## 更新照明及び数量等

	名 称	内 容	数量	単位	備 考
1,	照明器具交換				
2)	照明撤去設備				
	ブラケット撤去		1	台	A
	ブラケット撤去		1	台	B
	ブラケット撤去		1	台	C
	ブラケット撤去		2	台	D1
	アッパーライト撤去		25	台	D2
	ハロゲン街路灯撤去	ポールGL3.5m JD300W	1	基	E1
	ハロゲン街路灯撤去	JD300W ポール残置	1	台	E2
	ハロゲン街路灯撤去	JD300W ポール残置	1	台	F
	ハロゲン街路灯撤去	ポールGL3.5m JD300W	1	基	G
	ハロゲン街路灯撤去	JD300W ポール残置	1	台	H
	ハロゲン街路灯撤去	ポールGL3.5m JD300W	1	基	I1
	ハロゲン街路灯撤去	JD300W ポール残置	1	台	I2
	ハロゲン街路灯撤去	JD300W ポール残置	1	台	I3
	投光器撤去	ポール残置	1	台	J
	ハロゲン街路灯撤去	JD300W ポール残置	2	台	K
	ガーデンライト撤去	IL60W	2	台	プロムナード
	同上基礎撤去		2	基	プロムナード
	小計-1,2)				

[illegible]

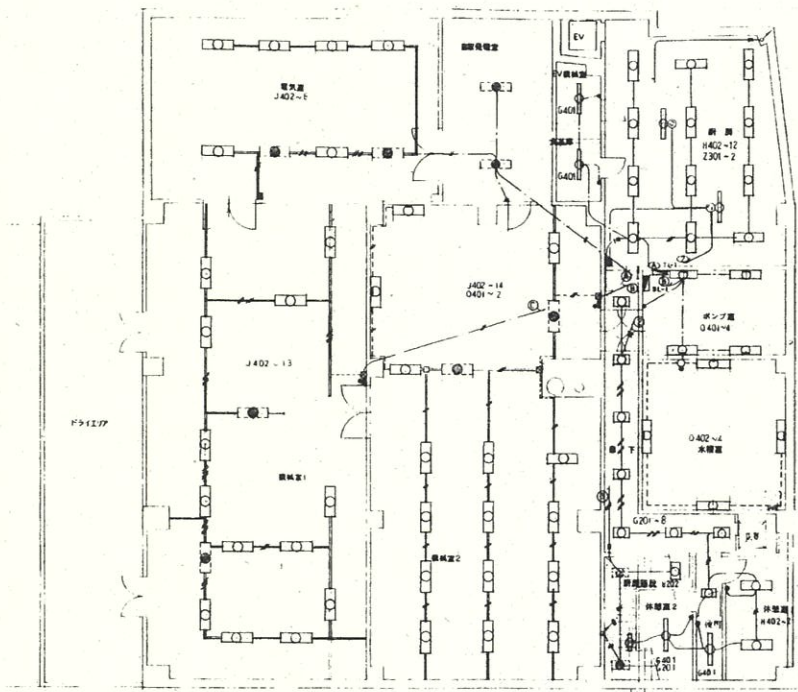
[illegible]

[illegible]



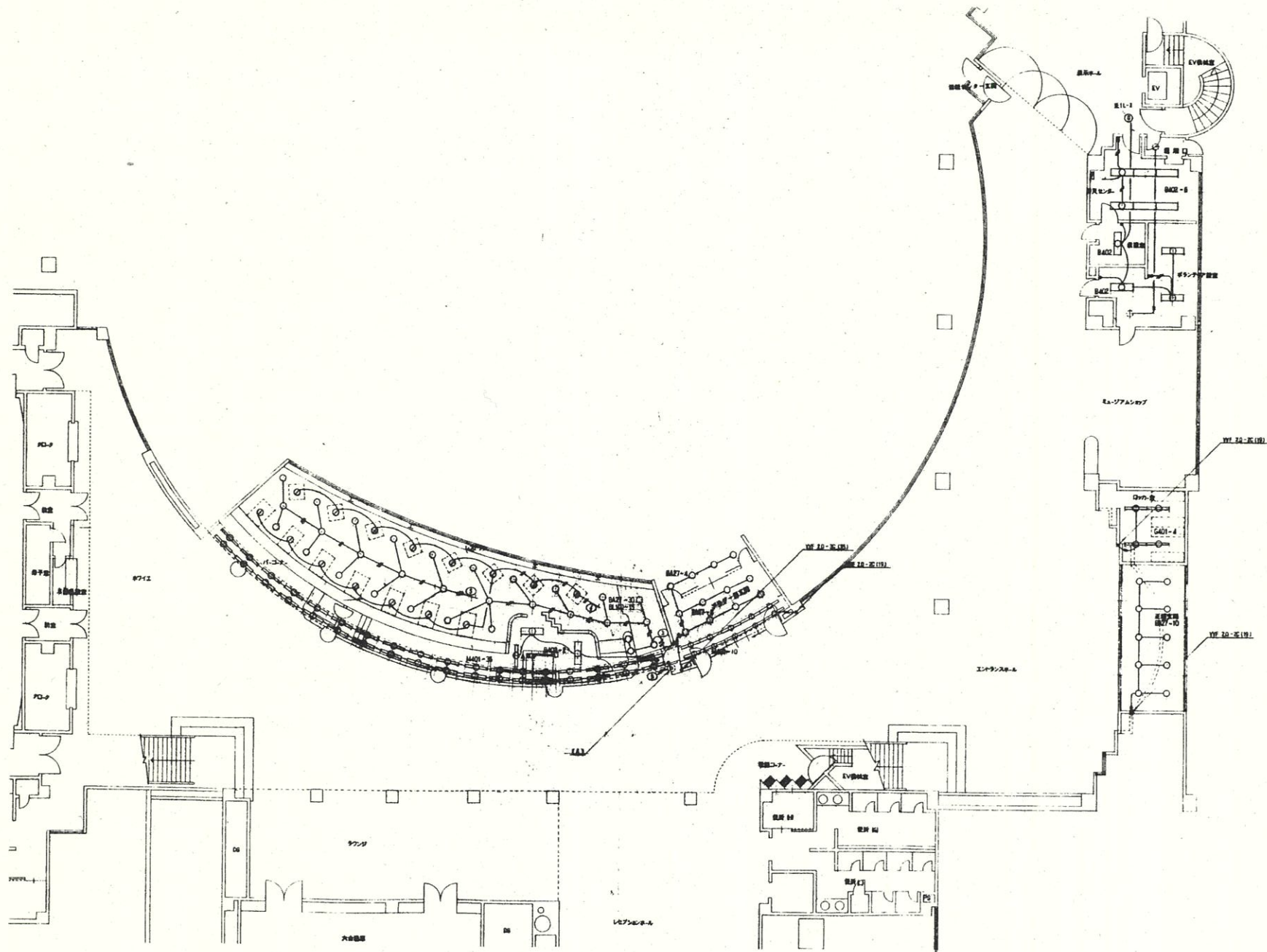
①	W 20-X	(31)
②	+ 20-XC-2	(31)
③	+ 20-X	(31)
④	+ 20-X	(31)

(A)6  
 6000  
 (A)5  
 6000  
 (A)4  
 6000  
 (A)3  
 6000  
 (A)2  
 6000  
 (A)1



1. 構造部材の寸法と材料	2. 配筋の寸法と材料
1000 x 2 (19) + 26 x 3 (19) + 20 x 4 (25) + 20 x 5 (25) + 20 x 6 (25) + 20 x 7 (31) + 20 x 8 (31) + 20 x 9 (31) + 20 x 10 (31) + 20 x 11 (31) + 20 x 12 (31) + 20 x 13 (31) + 20 x 14 (31) + 20 x 15 (31) + 20 x 16 (31) + 20 x 17 (31) + 20 x 18 (31) + 20 x 19 (31) + 20 x 20 (31) + 20 x 21 (31) + 20 x 22 (31) + 20 x 23 (31) + 20 x 24 (31) + 20 x 25 (31) + 20 x 26 (31) + 20 x 27 (31) + 20 x 28 (31) + 20 x 29 (31) + 20 x 30 (31) + 20 x 31 (31) + 20 x 32 (31) + 20 x 33 (31) + 20 x 34 (31) + 20 x 35 (31) + 20 x 36 (31) + 20 x 37 (31) + 20 x 38 (31) + 20 x 39 (31) + 20 x 40 (31) + 20 x 41 (31) + 20 x 42 (31) + 20 x 43 (31) + 20 x 44 (31) + 20 x 45 (31) + 20 x 46 (31) + 20 x 47 (31) + 20 x 48 (31) + 20 x 49 (31) + 20 x 50 (31) + 20 x 51 (31) + 20 x 52 (31) + 20 x 53 (31) + 20 x 54 (31) + 20 x 55 (31) + 20 x 56 (31) + 20 x 57 (31) + 20 x 58 (31) + 20 x 59 (31) + 20 x 60 (31) + 20 x 61 (31) + 20 x 62 (31) + 20 x 63 (31) + 20 x 64 (31) + 20 x 65 (31) + 20 x 66 (31) + 20 x 67 (31) + 20 x 68 (31) + 20 x 69 (31) + 20 x 70 (31) + 20 x 71 (31) + 20 x 72 (31) + 20 x 73 (31) + 20 x 74 (31) + 20 x 75 (31) + 20 x 76 (31) + 20 x 77 (31) + 20 x 78 (31) + 20 x 79 (31) + 20 x 80 (31) + 20 x 81 (31) + 20 x 82 (31) + 20 x 83 (31) + 20 x 84 (31) + 20 x 85 (31) + 20 x 86 (31) + 20 x 87 (31) + 20 x 88 (31) + 20 x 89 (31) + 20 x 90 (31) + 20 x 91 (31) + 20 x 92 (31) + 20 x 93 (31) + 20 x 94 (31) + 20 x 95 (31) + 20 x 96 (31) + 20 x 97 (31) + 20 x 98 (31) + 20 x 99 (31) + 20 x 100 (31)	1000 x 2 (19) + 26 x 3 (19) + 20 x 4 (25) + 20 x 5 (25) + 20 x 6 (25) + 20 x 7 (31) + 20 x 8 (31) + 20 x 9 (31) + 20 x 10 (31) + 20 x 11 (31) + 20 x 12 (31) + 20 x 13 (31) + 20 x 14 (31) + 20 x 15 (31) + 20 x 16 (31) + 20 x 17 (31) + 20 x 18 (31) + 20 x 19 (31) + 20 x 20 (31) + 20 x 21 (31) + 20 x 22 (31) + 20 x 23 (31) + 20 x 24 (31) + 20 x 25 (31) + 20 x 26 (31) + 20 x 27 (31) + 20 x 28 (31) + 20 x 29 (31) + 20 x 30 (31) + 20 x 31 (31) + 20 x 32 (31) + 20 x 33 (31) + 20 x 34 (31) + 20 x 35 (31) + 20 x 36 (31) + 20 x 37 (31) + 20 x 38 (31) + 20 x 39 (31) + 20 x 40 (31) + 20 x 41 (31) + 20 x 42 (31) + 20 x 43 (31) + 20 x 44 (31) + 20 x 45 (31) + 20 x 46 (31) + 20 x 47 (31) + 20 x 48 (31) + 20 x 49 (31) + 20 x 50 (31) + 20 x 51 (31) + 20 x 52 (31) + 20 x 53 (31) + 20 x 54 (31) + 20 x 55 (31) + 20 x 56 (31) + 20 x 57 (31) + 20 x 58 (31) + 20 x 59 (31) + 20 x 60 (31) + 20 x 61 (31) + 20 x 62 (31) + 20 x 63 (31) + 20 x 64 (31) + 20 x 65 (31) + 20 x 66 (31) + 20 x 67 (31) + 20 x 68 (31) + 20 x 69 (31) + 20 x 70 (31) + 20 x 71 (31) + 20 x 72 (31) + 20 x 73 (31) + 20 x 74 (31) + 20 x 75 (31) + 20 x 76 (31) + 20 x 77 (31) + 20 x 78 (31) + 20 x 79 (31) + 20 x 80 (31) + 20 x 81 (31) + 20 x 82 (31) + 20 x 83 (31) + 20 x 84 (31) + 20 x 85 (31) + 20 x 86 (31) + 20 x 87 (31) + 20 x 88 (31) + 20 x 89 (31) + 20 x 90 (31) + 20 x 91 (31) + 20 x 92 (31) + 20 x 93 (31) + 20 x 94 (31) + 20 x 95 (31) + 20 x 96 (31) + 20 x 97 (31) + 20 x 98 (31) + 20 x 99 (31) + 20 x 100 (31)

(A)6 9000 (A)7 9000 (A)8 7000 (A)9 4500 (A)10 9000 (A)11



鶴岡・基本・ノア・風共同全館体  
 代表 鶴岡・基本・ノア・風共同全館体  
 〒400 名古屋市中区17番1号 700-1111

工務部 鶴岡・基本・ノア・風共同全館体工事

管理棟設計士 1 建築士会第3000号 所長 長谷川

図面名 設計図面 1 階平面図 (1)

縮尺 1:100

図名

設計年月

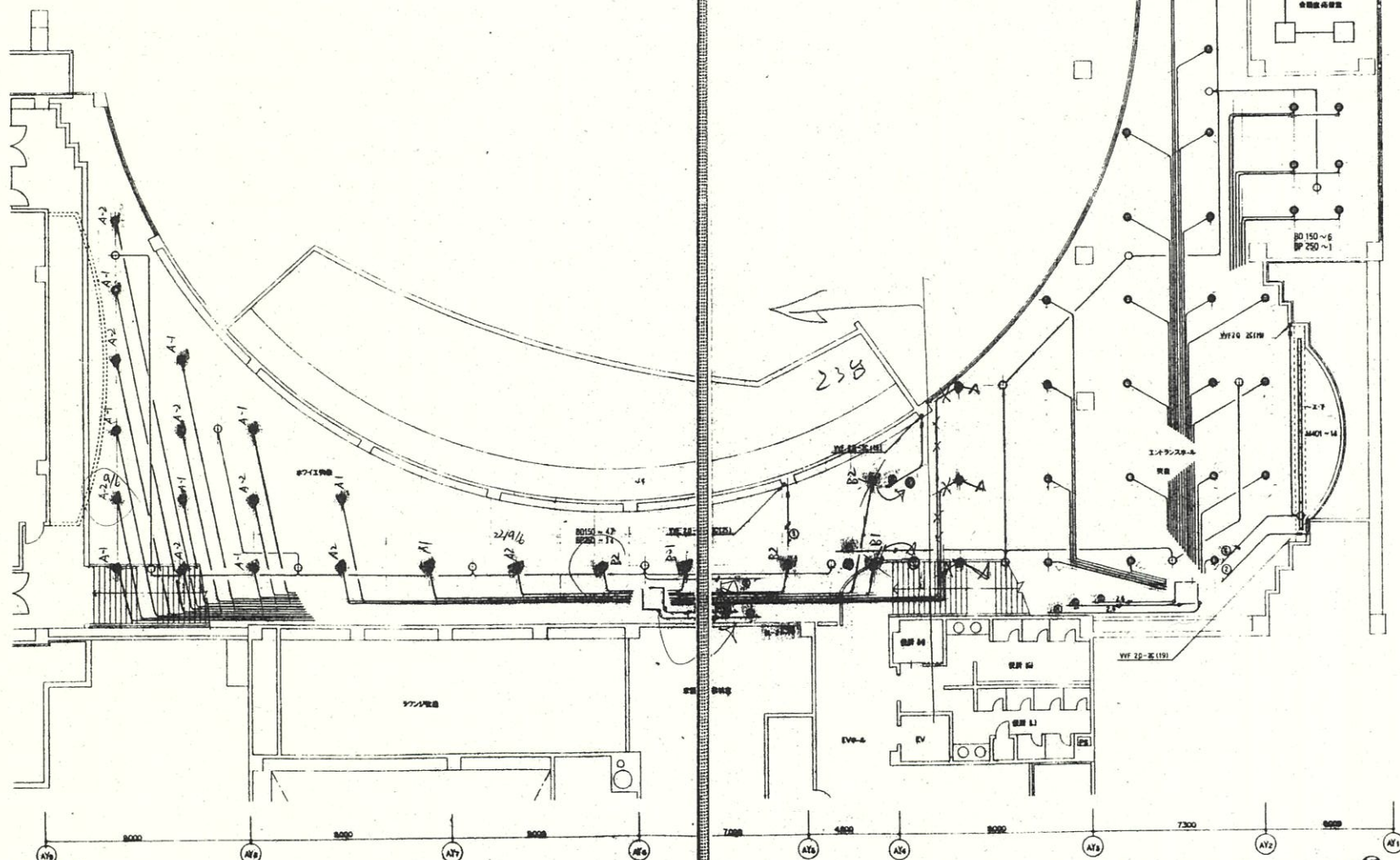
審査済 27.2

図番  
 ES 57-20



422.9.6 富田店 1.58TP-205HW-A 202N

238



東海・松本・ノア・風共済金庫  
代建 株式会社 松本建築設計事務所  
〒990 5540 760 17 1号 760 17 1号

工事名 松本市水電ガス水道局・松本市水道局工事

管理職 松本 1 松本市水道局 3000 号 用 尺 量

図面名 松本市水道局 2 階平面図 (2)

縮尺 1:100

図面

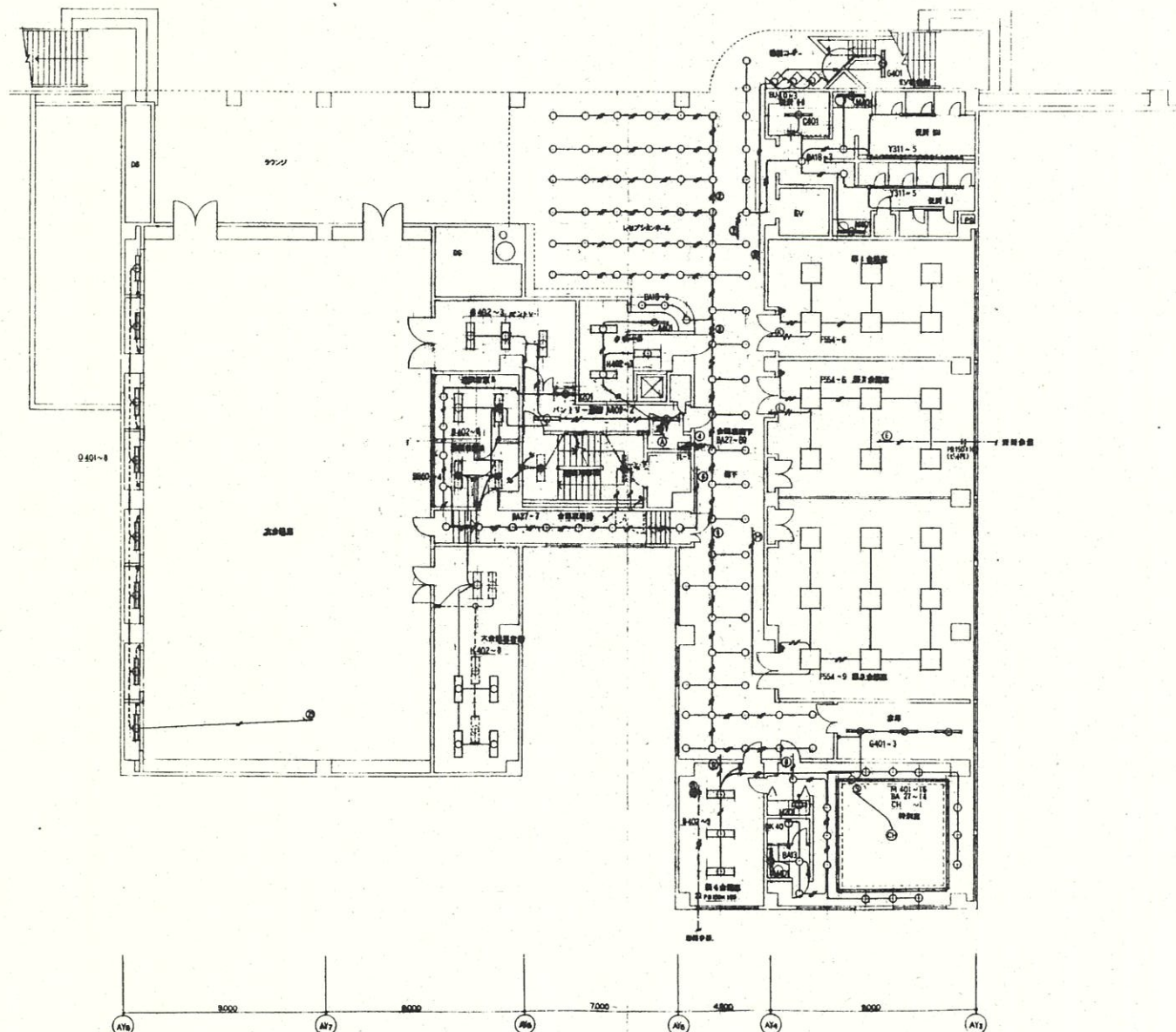
図面

設計者

審査済 2017.7.2

図章 ES 57-21

A10  
 A9  
 A8  
 A7  
 A6  
 A5  
 A4  
 A3  
 A2  
 A1



築地・松本・ノア・風共同金庫  
 代建 株式会社 松本建設事務所  
 〒900 8040 7040 17 80 10 70 40 20

工事名 松本市大町タスクセンター管理施設改修工事

管理施設 1 松本市大町タスクセンター管理施設改修工事

図面名 電気設備図 ( 階平面図 ( 3 )

縮尺 1:100

経緯

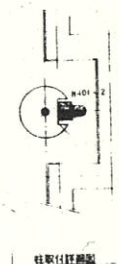
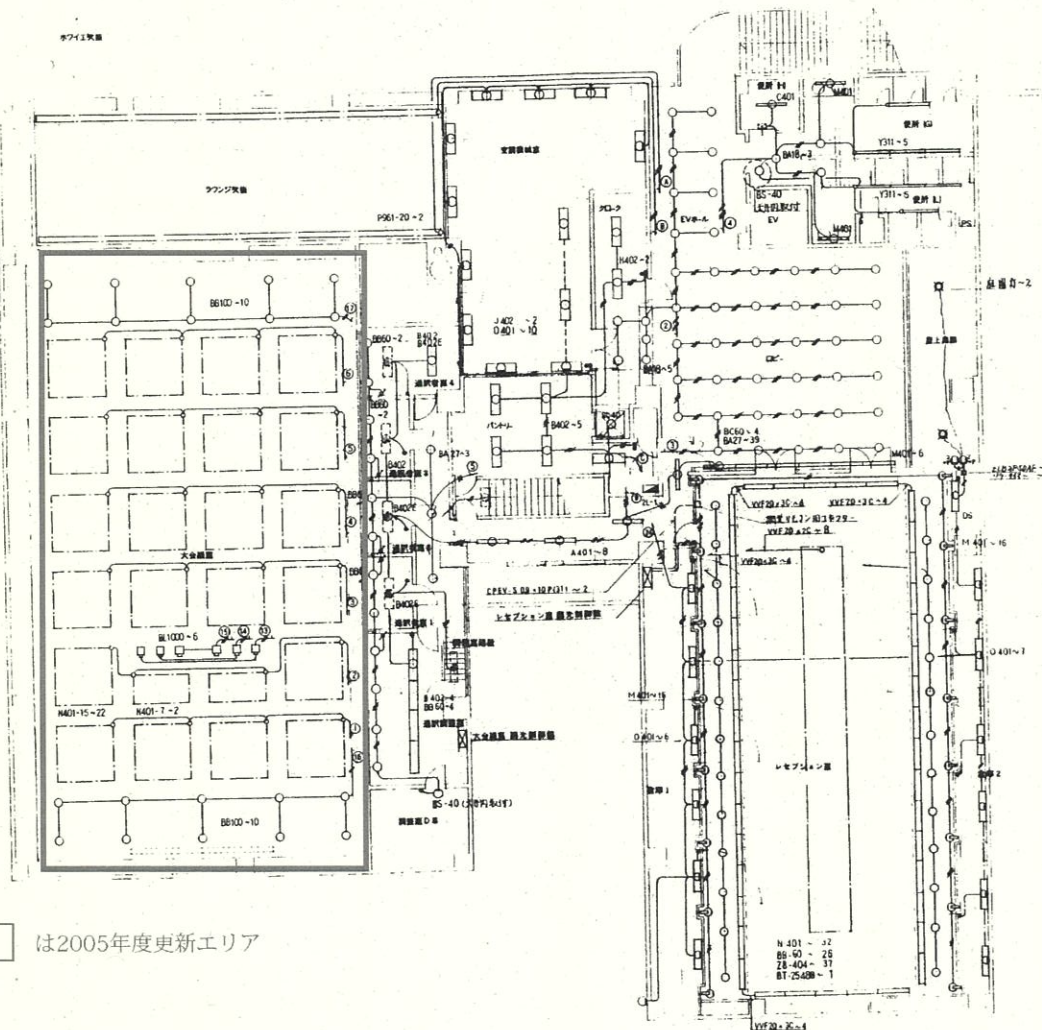
設計年月

審査済

ES 57-22



A16  
 5000  
 A15  
 5000  
 A14  
 5000  
 A13  
 5000  
 A12  
 5000  
 A11  
 5000



柱取付詳細図

は2005年度更新エリア

3000  
 A16  
 5000  
 A15  
 5000  
 A14  
 5000  
 A13  
 5000  
 A12  
 5000  
 A11  
 5000



株式会社 松本・ノア・風共同企業体  
 代表 株式会社 松本・ノア・風共同企業体  
 〒100-0001 東京都千代田区千代田 1-1-1

工事名 松本・ノア・風共同企業体 松本・ノア・風共同企業体

管理施設士 1 松本・ノア・風共同企業体 3566号 港 尺 屋

図面名 電灯設備図 2階平面図 (4)

縮尺 1:100

図名

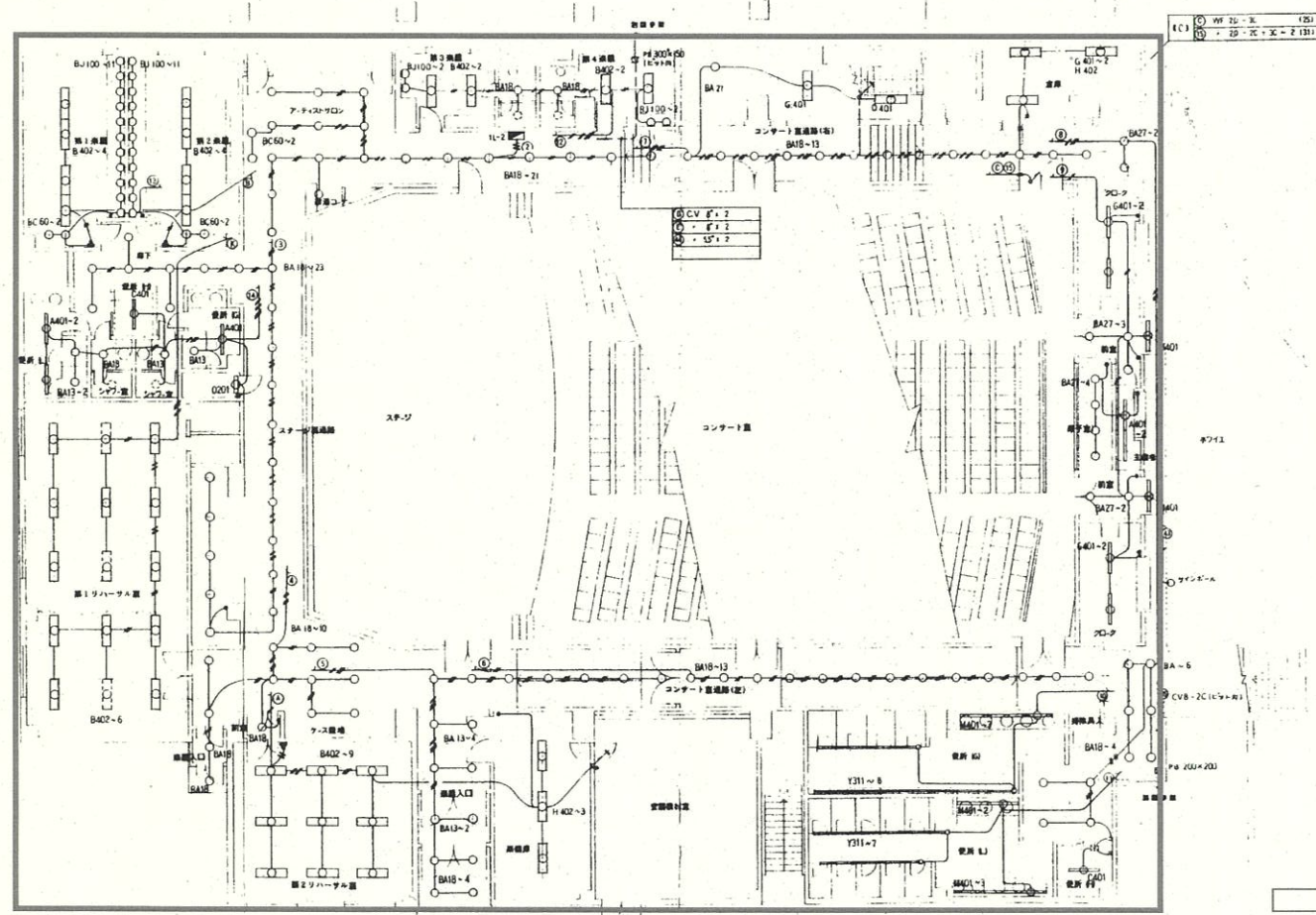
図番

設計年月

済  
 2  
 月

ES 57-23

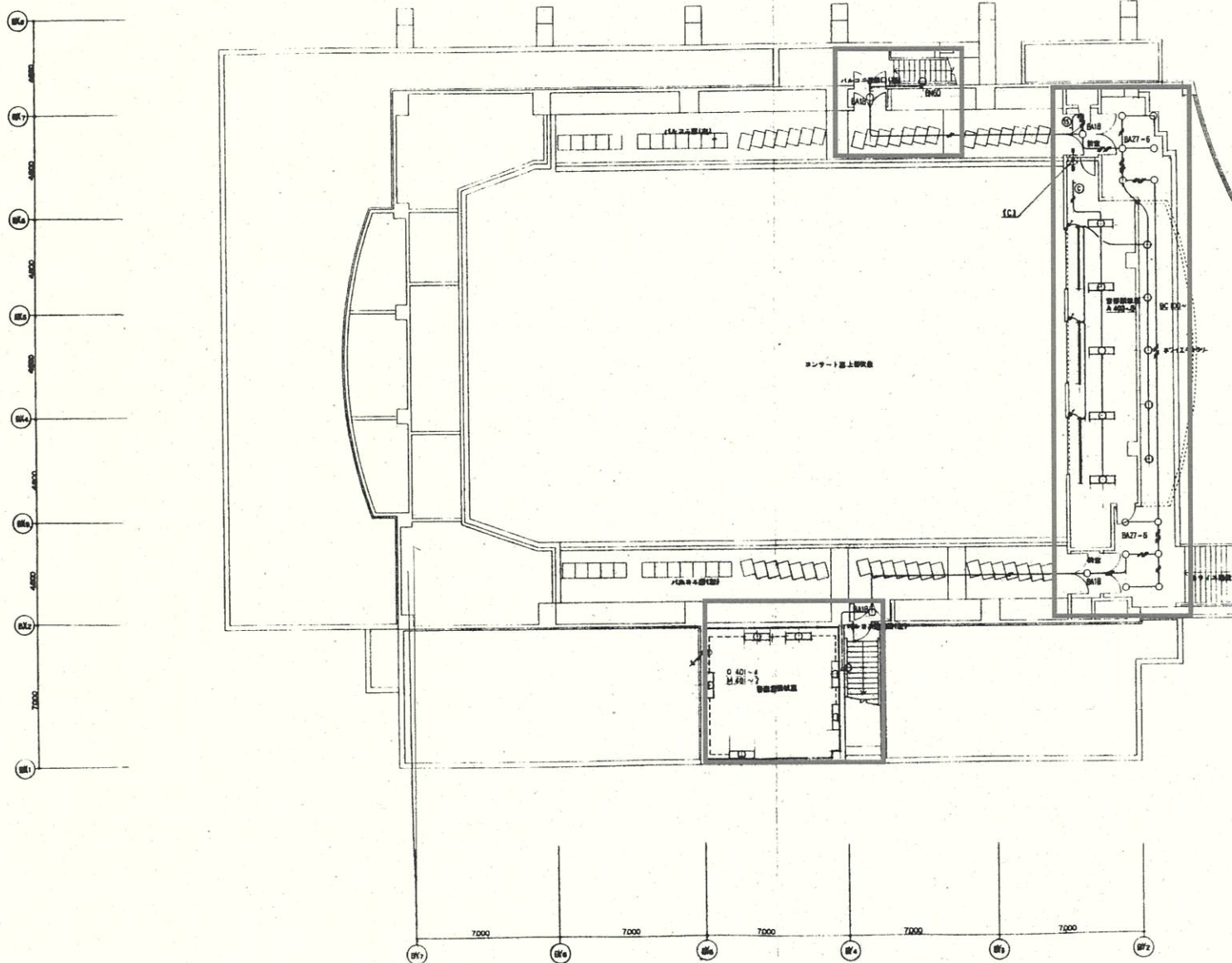
(G8)  
 6000  
 (G7)  
 4000  
 (G6)  
 4000  
 (G5)  
 4000  
 (G4)  
 4000  
 (G3)  
 4000  
 (G2)  
 7000  
 (G1)



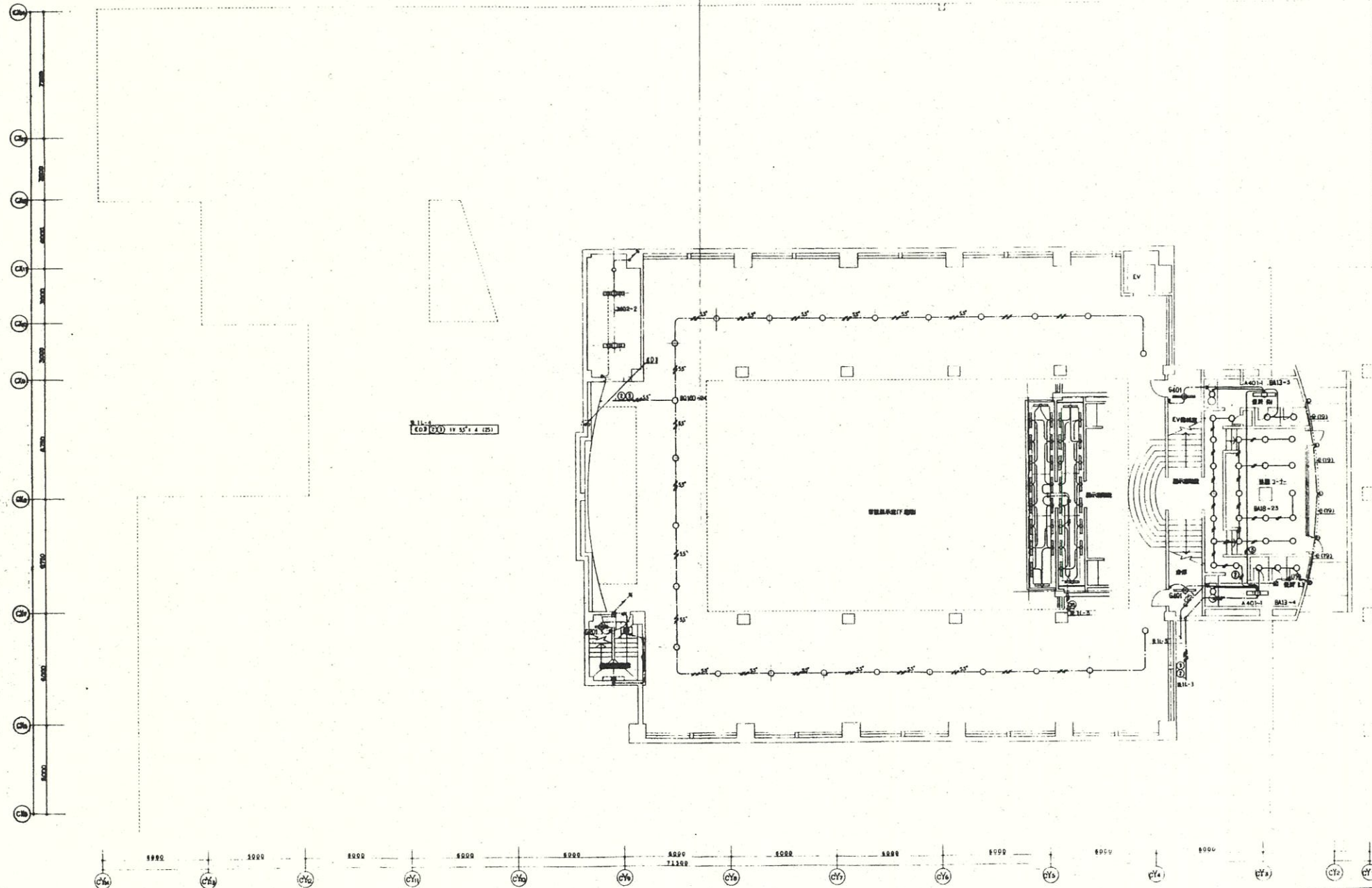
は2005年度更新エリア

(B7) 7000 (B6) 7000 (B5) 7000 (B4) 7000 (B3) 7000 (B2) 7000





は2005年度更新エリア



東海・松本・ノア・風共同企業体  
代建 株式会社 東海建設設計事務所  
〒900 旭川市7条西1丁目1番1号 7条ビル1階

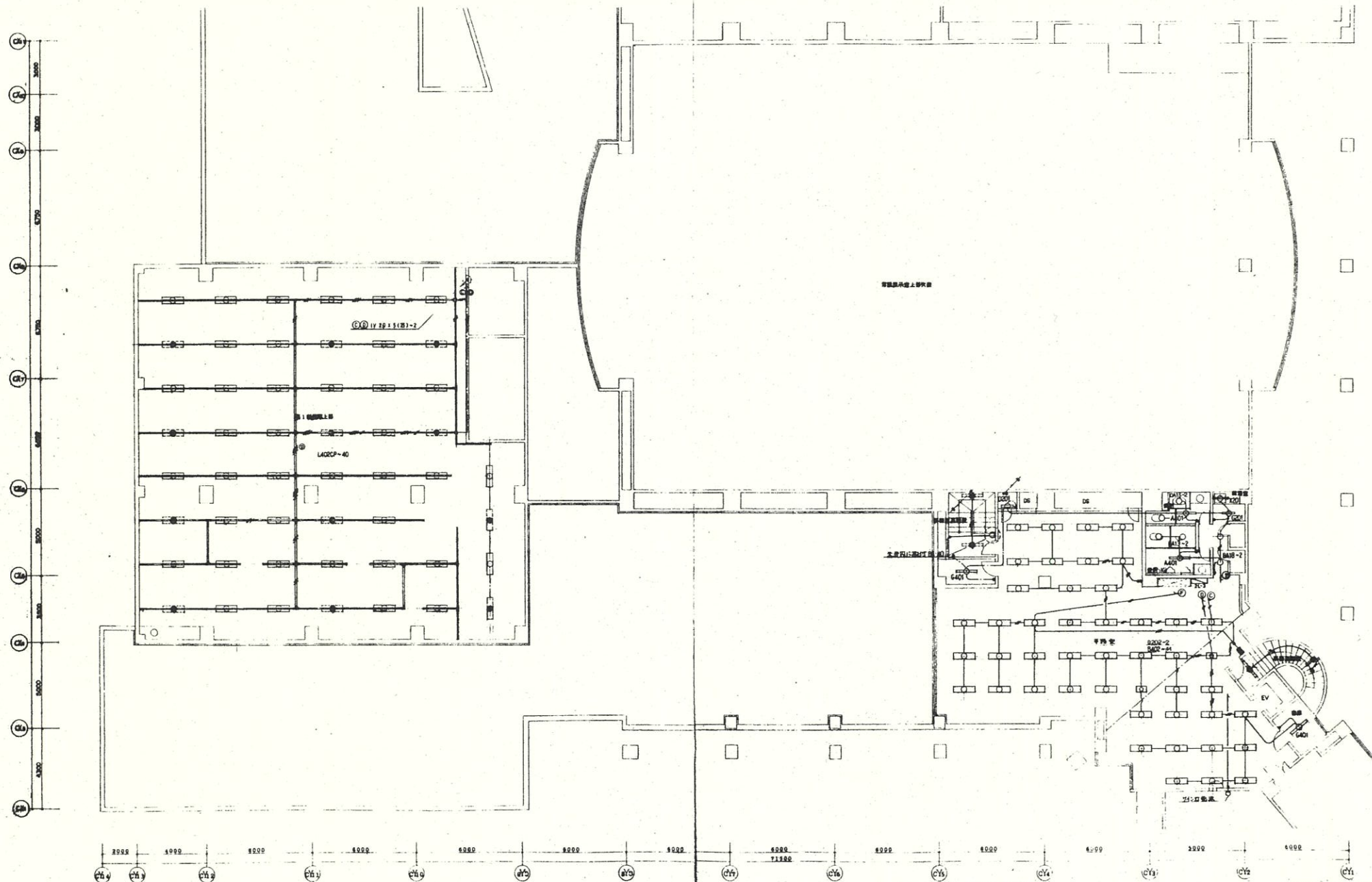
工事名 旭川市太田P95P96P97P98P99P100P101P102P103P104P105P106P107P108P109P110P111P112P113P114P115P116P117P118P119P120P121P122P123P124P125P126P127P128P129P130P131P132P133P134P135P136P137P138P139P140P141P142P143P144P145P146P147P148P149P150P151P152P153P154P155P156P157P158P159P160P161P162P163P164P165P166P167P168P169P170P171P172P173P174P175P176P177P178P179P180P181P182P183P184P185P186P187P188P189P190P191P192P193P194P195P196P197P198P199P200P201P202P203P204P205P206P207P208P209P210P211P212P213P214P215P216P217P218P219P220P221P222P223P224P225P226P227P228P229P230P231P232P233P234P235P236P237P238P239P240P241P242P243P244P245P246P247P248P249P250P251P252P253P254P255P256P257P258P259P260P261P262P263P264P265P266P267P268P269P270P271P272P273P274P275P276P277P278P279P280P281P282P283P284P285P286P287P288P289P290P291P292P293P294P295P296P297P298P299P300P301P302P303P304P305P306P307P308P309P310P311P312P313P314P315P316P317P318P319P320P321P322P323P324P325P326P327P328P329P330P331P332P333P334P335P336P337P338P339P340P341P342P343P344P345P346P347P348P349P350P351P352P353P354P355P356P357P358P359P360P361P362P363P364P365P366P367P368P369P370P371P372P373P374P375P376P377P378P379P380P381P382P383P384P385P386P387P388P389P390P391P392P393P394P395P396P397P398P399P400P401P402P403P404P405P406P407P408P409P410P411P412P413P414P415P416P417P418P419P420P421P422P423P424P425P426P427P428P429P430P431P432P433P434P435P436P437P438P439P440P441P442P443P444P445P446P447P448P449P450P451P452P453P454P455P456P457P458P459P460P461P462P463P464P465P466P467P468P469P470P471P472P473P474P475P476P477P478P479P480P481P482P483P484P485P486P487P488P489P490P491P492P493P494P495P496P497P498P499P500P501P502P503P504P505P506P507P508P509P510P511P512P513P514P515P516P517P518P519P520P521P522P523P524P525P526P527P528P529P530P531P532P533P534P535P536P537P538P539P540P541P542P543P544P545P546P547P548P549P550P551P552P553P554P555P556P557P558P559P560P561P562P563P564P565P566P567P568P569P570P571P572P573P574P575P576P577P578P579P580P581P582P583P584P585P586P587P588P589P590P591P592P593P594P595P596P597P598P599P600P601P602P603P604P605P606P607P608P609P610P611P612P613P614P615P616P617P618P619P620P621P622P623P624P625P626P627P628P629P630P631P632P633P634P635P636P637P638P639P640P641P642P643P644P645P646P647P648P649P650P651P652P653P654P655P656P657P658P659P660P661P662P663P664P665P666P667P668P669P670P671P672P673P674P675P676P677P678P679P680P681P682P683P684P685P686P687P688P689P690P691P692P693P694P695P696P697P698P699P700P701P702P703P704P705P706P707P708P709P710P711P712P713P714P715P716P717P718P719P720P721P722P723P724P725P726P727P728P729P730P731P732P733P734P735P736P737P738P739P740P741P742P743P744P745P746P747P748P749P750P751P752P753P754P755P756P757P758P759P760P761P762P763P764P765P766P767P768P769P770P771P772P773P774P775P776P777P778P779P780P781P782P783P784P785P786P787P788P789P790P791P792P793P794P795P796P797P798P799P800P801P802P803P804P805P806P807P808P809P810P811P812P813P814P815P816P817P818P819P820P821P822P823P824P825P826P827P828P829P830P831P832P833P834P835P836P837P838P839P840P841P842P843P844P845P846P847P848P849P850P851P852P853P854P855P856P857P858P859P860P861P862P863P864P865P866P867P868P869P870P871P872P873P874P875P876P877P878P879P880P881P882P883P884P885P886P887P888P889P890P891P892P893P894P895P896P897P898P899P900P901P902P903P904P905P906P907P908P909P910P911P912P913P914P915P916P917P918P919P920P921P922P923P924P925P926P927P928P929P930P931P932P933P934P935P936P937P938P939P940P941P942P943P944P945P946P947P948P949P950P951P952P953P954P955P956P957P958P959P960P961P962P963P964P965P966P967P968P969P970P971P972P973P974P975P976P977P978P979P980P981P982P983P984P985P986P987P988P989P990P991P992P993P994P995P996P997P998P999P1000P1001P1002P1003P1004P1005P1006P1007P1008P1009P1010P1011P1012P1013P1014P1015P1016P1017P1018P1019P1020P1021P1022P1023P1024P1025P1026P1027P1028P1029P1030P1031P1032P1033P1034P1035P1036P1037P1038P1039P1040P1041P1042P1043P1044P1045P1046P1047P1048P1049P1050P1051P1052P1053P1054P1055P1056P1057P1058P1059P1060P1061P1062P1063P1064P1065P1066P1067P1068P1069P1070P1071P1072P1073P1074P1075P1076P1077P1078P1079P1080P1081P1082P1083P1084P1085P1086P1087P1088P1089P1090P1091P1092P1093P1094P1095P1096P1097P1098P1099P1100P1101P1102P1103P1104P1105P1106P1107P1108P1109P1110P1111P1112P1113P1114P1115P1116P1117P1118P1119P1120P1121P1122P1123P1124P1125P1126P1127P1128P1129P1130P1131P1132P1133P1134P1135P1136P1137P1138P1139P1140P1141P1142P1143P1144P1145P1146P1147P1148P1149P1150P1151P1152P1153P1154P1155P1156P1157P1158P1159P1160P1161P1162P1163P1164P1165P1166P1167P1168P1169P1170P1171P1172P1173P1174P1175P1176P1177P1178P1179P1180P1181P1182P1183P1184P1185P1186P1187P1188P1189P1190P1191P1192P1193P1194P1195P1196P1197P1198P1199P1200P1201P1202P1203P1204P1205P1206P1207P1208P1209P1210P1211P1212P1213P1214P1215P1216P1217P1218P1219P1220P1221P1222P1223P1224P1225P1226P1227P1228P1229P1230P1231P1232P1233P1234P1235P1236P1237P1238P1239P1240P1241P1242P1243P1244P1245P1246P1247P1248P1249P1250P1251P1252P1253P1254P1255P1256P1257P1258P1259P1260P1261P1262P1263P1264P1265P1266P1267P1268P1269P1270P1271P1272P1273P1274P1275P1276P1277P1278P1279P1280P1281P1282P1283P1284P1285P1286P1287P1288P1289P1290P1291P1292P1293P1294P1295P1296P1297P1298P1299P1300P1301P1302P1303P1304P1305P1306P1307P1308P1309P1310P1311P1312P1313P1314P1315P1316P1317P1318P1319P1320P1321P1322P1323P1324P1325P1326P1327P1328P1329P1330P1331P1332P1333P1334P1335P1336P1337P1338P1339P1340P1341P1342P1343P1344P1345P1346P1347P1348P1349P1350P1351P1352P1353P1354P1355P1356P1357P1358P1359P1360P1361P1362P1363P1364P1365P1366P1367P1368P1369P1370P1371P1372P1373P1374P1375P1376P1377P1378P1379P1380P1381P1382P1383P1384P1385P1386P1387P1388P1389P1390P1391P1392P1393P1394P1395P1396P1397P1398P1399P1400P1401P1402P1403P1404P1405P1406P1407P1408P1409P1410P1411P1412P1413P1414P1415P1416P1417P1418P1419P1420P1421P1422P1423P1424P1425P1426P1427P1428P1429P1430P1431P1432P1433P1434P1435P1436P1437P1438P1439P1440P1441P1442P1443P1444P1445P1446P1447P1448P1449P1450P1451P1452P1453P1454P1455P1456P1457P1458P1459P1460P1461P1462P1463P1464P1465P1466P1467P1468P1469P1470P1471P1472P1473P1474P1475P1476P1477P1478P1479P1480P1481P1482P1483P1484P1485P1486P1487P1488P1489P1490P1491P1492P1493P1494P1495P1496P1497P1498P1499P1500P1501P1502P1503P1504P1505P1506P1507P1508P1509P1510P1511P1512P1513P1514P1515P1516P1517P1518P1519P1520P1521P1522P1523P1524P1525P1526P1527P1528P1529P1530P1531P1532P1533P1534P1535P1536P1537P1538P1539P1540P1541P1542P1543P1544P1545P1546P1547P1548P1549P1550P1551P1552P1553P1554P1555P1556P1557P1558P1559P1560P1561P1562P1563P1564P1565P1566P1567P1568P1569P1570P1571P1572P1573P1574P1575P1576P1577P1578P1579P1580P1581P1582P1583P1584P1585P1586P1587P1588P1589P1590P1591P1592P1593P1594P1595P1596P1597P1598P1599P1600P1601P1602P1603P1604P1605P1606P1607P1608P1609P1610P1611P1612P1613P1614P1615P1616P1617P1618P1619P1620P1621P1622P1623P1624P1625P1626P1627P1628P1629P1630P1631P1632P1633P1634P1635P1636P1637P1638P1639P1640P1641P1642P1643P1644P1645P1646P1647P1648P1649P1650P1651P1652P1653P1654P1655P1656P1657P1658P1659P1660P1661P1662P1663P1664P1665P1666P1667P1668P1669P1670P1671P1672P1673P1674P1675P1676P1677P1678P1679P1680P1681P1682P1683P1684P1685P1686P1687P1688P1689P1690P1691P1692P1693P1694P1695P1696P1697P1698P1699P1700P1701P1702P1703P1704P1705P1706P1707P1708P1709P1710P1711P1712P1713P1714P1715P1716P1717P1718P1719P1720P1721P1722P1723P1724P1725P1726P1727P1728P1729P1730P1731P1732P1733P1734P1735P1736P1737P1738P1739P1740P1741P1742P1743P1744P1745P1746P1747P1748P1749P1750P1751P1752P1753P1754P1755P1756P1757P1758P1759P1760P1761P1762P1763P1764P1765P1766P1767P1768P1769P1770P1771P1772P1773P1774P1775P1776P1777P1778P1779P1780P1781P1782P1783P1784P1785P1786P1787P1788P1789P1790P1791P1792P1793P1794P1795P1796P1797P1798P1799P1800P1801P1802P1803P1804P1805P1806P1807P1808P1809P1810P1811P1812P1813P1814P1815P1816P1817P1818P1819P1820P1821P1822P1823P1824P1825P1826P1827P1828P1829P1830P1831P1832P1833P1834P1835P1836P1837P1838P1839P1840P1841P1842P1843P1844P1845P1846P1847P1848P1849P1850P1851P1852P1853P1854P1855P1856P1857P1858P1859P1860P1861P1862P1863P1864P1865P1866P1867P1868P1869P1870P1871P1872P1873P1874P1875P1876P1877P1878P1879P1880P1881P1882P1883P1884P1885P1886P1887P1888P1889P1890P1891P1892P1893P1894P1895P1896P1897P1898P1899P1900P1901P1902P1903P1904P1905P1906P1907P1908P1909P1910P1911P1912P1913P1914P1915P1916P1917P1918P1919P1920P1921P1922P1923P1924P1925P1926P1927P1928P1929P1930P1931P1932P1933P1934P1935P1936P1937P1938P1939P1940P1941P1942P1943P1944P1945P1946P1947P1948P1949P1950P1951P1952P1953P1954P1955P1956P1957P1958P1959P1960P1961P1962P1963P1964P1965P1966P1967P1968P1969P1970P1971P1972P1973P1974P1975P1976P1977P1978P1979P1980P1981P1982P1983P1984P1985P1986P1987P1988P1989P1990P1991P1992P1993P1994P1995P1996P1997P1998P1999P2000P2001P2002P2003P2004P2005P2006P2007P2008P2009P2010P2011P2012P2013P2014P2015P2016P2017P2018P2019P2020P2021P2022P2023P2024P2025P2026P2027P2028P2029P2030P2031P2032P2033P2034P2035P2036P2037P2038P2039P2040P2041P2042P2043P2044P2045P2046P2047P2048P2049P2050P2051P2052P2053P2054P2055P2056P2057P2058P2059P2060P2061P2062P2063P2064P2065P2066P2067P2068P2069P2070P2071P2072P2073P2074P2075P2076P2077P2078P2079P2080P2081P2082P2083P2084P2085P2086P2087P2088P2089P2090P2091P2092P2093P2094P2095P2096P2097P2098P2099P2100P2101P2102P2103P2104P2105P2106P2107P2108P2109P2110P2111P2112P2113P2114P2115P2116P2117P2118P2119P2120P2121P2122P2123P2124P2125P2126P2127P2128P2129P2130P2131P2132P2133P2134P2135P2136P2137P2138P2139P2140P2141P2142P2143P2144P2145P2146P2147P2148P2149P2150P2151P2152P2153P2154P2155P2156P2157P2158P2159P2160P2161P2162P2163P2164P2165P2166P2167P2168P2169P2170P2171P2172P2173P2174P2175P2176P2177P2178P2179P2180P2181P2182P2183P2184P2185P2186P2187P2188P2189P2190P2191P2192P2193P2194P2195P2196P2197P2198P2199P2200P2201P2202P2203P2204P2205P2206P2207P2208P2209P2210P2211P2212P2213P2214P2215P2216P2217P2218P2219P2220P2221P2222P2223P2224P2225P2226P2227P2228P2229P2230P2231P2232P2233P2234P2235P2236P2237P2238P2239P2240P2241P2242P2243P2244P2245P2246P2247P2248P2249P2250P2251P2252P2253P2254P2255P2256P2257P2258P2259P2260P2261P2262P2263P2264P2265P2266P2267P2268P2269P2270P2271P2272P2273P2274P2275P2276P2277P2278P2279P2280P2281P2282P2283P2284P2285P2286P2287P2288P2289P2290P2291P2292P2293P2294P2295P2296P2297P2298P2299P2300P2301P2302P2303P2304P2305P2306P2307P2308P2309P2310P2311P2312P2313P2314P2315P2316P2317P2318P2319P2320P2321P2322P2323P2324P2325P2326P2327P2328P2329P2330P2331P2332P2333P2334P2335P2336P2337P2338P2339P2340P2341P2342P2343P2344P2345P2346P2347P2348P2349P2350P2351P2352P2353P2354P2355P2356P2357P2358P2359P2360P2361P2362P2363P2364P2365P2366P2367P2368P2369P2370P2371P2372P2373P2374P2375P2376P2377P2378P2379P2380P2381P2382P2383P2384P2385P2386P2387P2388P2389P2390P2391P2392P2393P2394P2395P2396P2397P2398P2399P2400P2401P2402P2403P2404P2405P2406P2407P2408P24



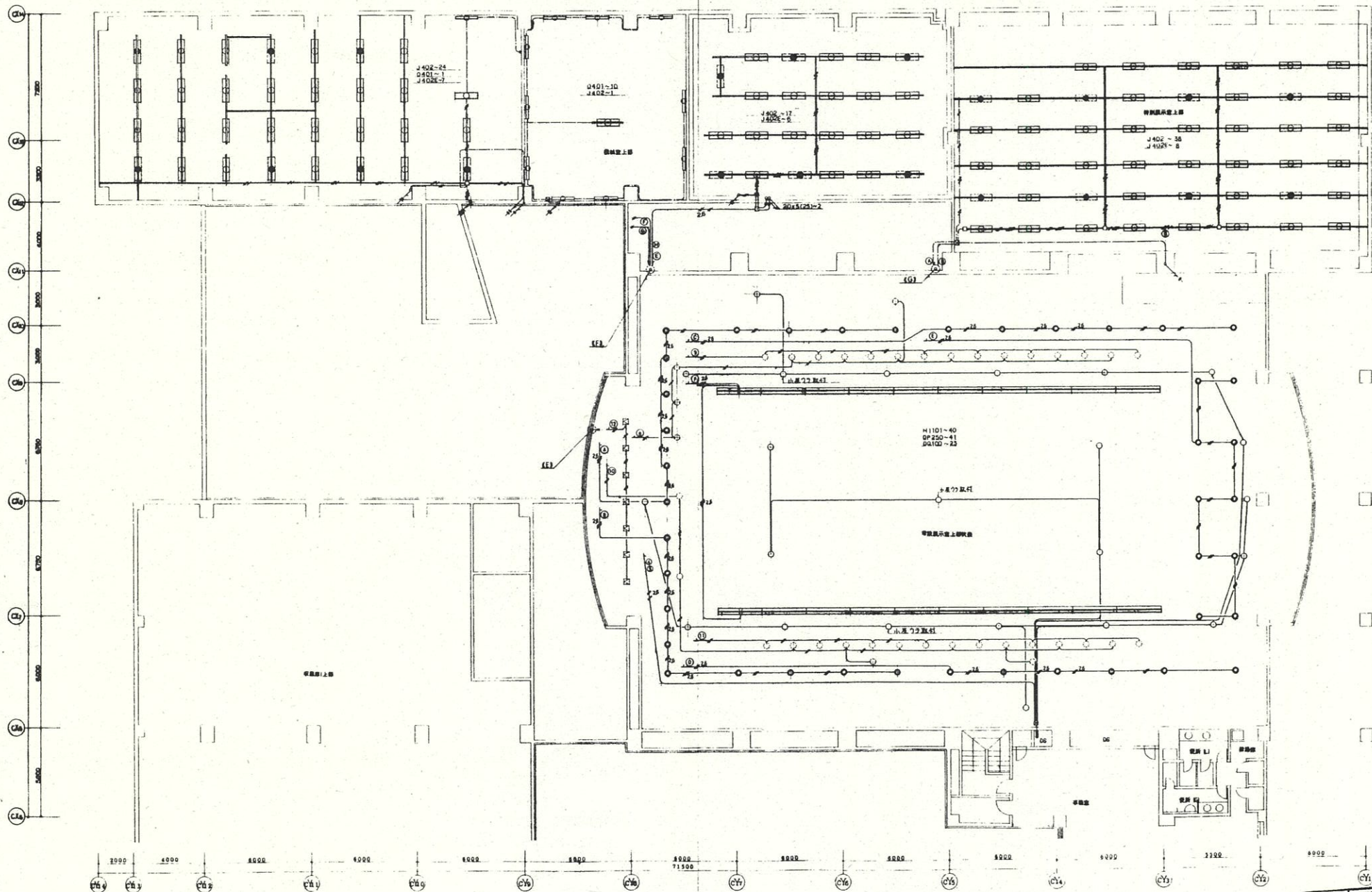












築地・松本・ノア・風共同金庫

代表 株式会社 築地共同金庫  
〒700 松本市 築地町1番1号 700-1101

※ 収容力の確保は床外設備正室に使用して下さい。

工事名 松本市大宮カステラルーム新築工事

管理階層 1 階階層 3000号 地 区 松本市

図面名 階層図 2 階平面図 (11)

縮尺 1:100

図面


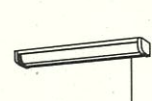



図面

設計年月

済査済 27

ES 57-30



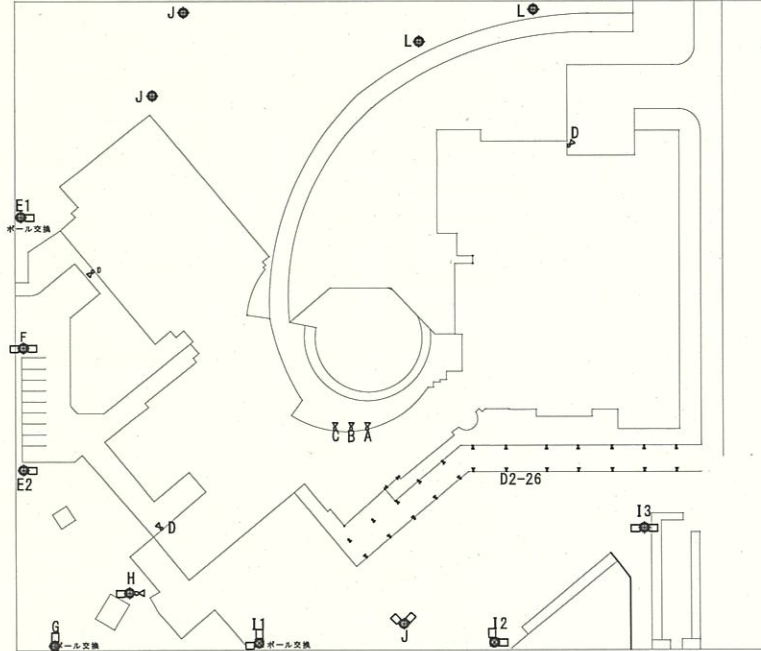
1F9ベースライト 直付形 幅70		1F9ベースライト 直付形 幅100		1F9ベースライト 埋込形 下照り型 幅300		1F9ベースライト 埋込形 下照り型 幅360		1F9ベースライト 埋込形 下照り型 幅400	
T101	LED32, 8W 5,000 lm 5000K 1000lm	T101	LED32, 8W 400 lm 5000K	U001	LED31, 6W 1,520 lm 5000K 1800lm	U001	LED31, 6W 1,900 lm 5000K	U002	LED31, 6W 2,300 lm 5000K
T201	LED32, 8W 800 lm 5000K 2000lm	T201	LED10, 0W 340 lm 2000K コンセント付・両側・10000lm	U002B	LED13, 2W 1,520 lm 5000K 1800lm	U002B	LED13, 2W 1,870 lm 5000K 1800lm	U002B	LED13, 2W 2,300 lm 5000K 1800lm
T401	LED13, 2W 2,000 lm 5000K 4000lm								
 <p>●寸法: 幅70×高さ40×奥行20 ●重量: 約1.5kg ●材質: アルミダイオード ●電圧: AC100V ●消費電力: 8W ●光束: 5,000lm ●色温度: 5000K ●寿命: 50,000時間</p> <p>※LED32, 8W 5,000 lm 5000K 1000lm</p>		 <p>●寸法: 幅100×高さ40×奥行20 ●重量: 約1.5kg ●材質: アルミダイオード ●電圧: AC100V ●消費電力: 8W ●光束: 400lm ●色温度: 5000K ●寿命: 50,000時間</p> <p>※LED32, 8W 400 lm 5000K</p>		 <p>●寸法: 幅300×高さ40×奥行20 ●重量: 約3.5kg ●材質: アルミダイオード ●電圧: AC100V ●消費電力: 6W ●光束: 1,520lm ●色温度: 5000K ●寿命: 50,000時間</p> <p>※LED31, 6W 1,520 lm 5000K 1800lm</p>		 <p>●寸法: 幅360×高さ40×奥行20 ●重量: 約3.5kg ●材質: アルミダイオード ●電圧: AC100V ●消費電力: 6W ●光束: 1,900lm ●色温度: 5000K ●寿命: 50,000時間</p> <p>※LED31, 6W 1,900 lm 5000K</p>		 <p>●寸法: 幅400×高さ40×奥行20 ●重量: 約3.5kg ●材質: アルミダイオード ●電圧: AC100V ●消費電力: 6W ●光束: 2,300lm ●色温度: 5000K ●寿命: 50,000時間</p> <p>※LED31, 6W 2,300 lm 5000K</p>	
<p>※LED32, 8W 5,000 lm 5000K 1000lm</p> <p>※LED32, 8W 800 lm 5000K 2000lm</p> <p>※LED13, 2W 2,000 lm 5000K 4000lm</p>		<p>※LED32, 8W 400 lm 5000K</p>		<p>※LED31, 6W 1,520 lm 5000K 1800lm</p> <p>※LED13, 2W 1,520 lm 5000K 1800lm</p>		<p>※LED31, 6W 1,900 lm 5000K</p> <p>※LED13, 2W 1,870 lm 5000K 1800lm</p>		<p>※LED31, 6W 2,300 lm 5000K</p> <p>※LED13, 2W 2,300 lm 5000K 1800lm</p>	
<p>※LED32, 8W 5,000 lm 5000K 1000lm</p> <p>※LED32, 8W 800 lm 5000K 2000lm</p> <p>※LED13, 2W 2,000 lm 5000K 4000lm</p>		<p>※LED32, 8W 400 lm 5000K</p>		<p>※LED31, 6W 1,520 lm 5000K 1800lm</p> <p>※LED13, 2W 1,520 lm 5000K 1800lm</p>		<p>※LED31, 6W 1,900 lm 5000K</p> <p>※LED13, 2W 1,870 lm 5000K 1800lm</p>		<p>※LED31, 6W 2,300 lm 5000K</p> <p>※LED13, 2W 2,300 lm 5000K 1800lm</p>	
<p>※LED32, 8W 5,000 lm 5000K 1000lm</p> <p>※LED32, 8W 800 lm 5000K 2000lm</p> <p>※LED13, 2W 2,000 lm 5000K 4000lm</p>		<p>※LED32, 8W 400 lm 5000K</p>		<p>※LED31, 6W 1,520 lm 5000K 1800lm</p> <p>※LED13, 2W 1,520 lm 5000K 1800lm</p>		<p>※LED31, 6W 1,900 lm 5000K</p> <p>※LED13, 2W 1,870 lm 5000K 1800lm</p>		<p>※LED31, 6W 2,300 lm 5000K</p> <p>※LED13, 2W 2,300 lm 5000K 1800lm</p>	
<p>※LED32, 8W 5,000 lm 5000K 1000lm</p> <p>※LED32, 8W 800 lm 5000K 2000lm</p> <p>※LED13, 2W 2,000 lm 5000K 4000lm</p>		<p>※LED32, 8W 400 lm 5000K</p>		<p>※LED31, 6W 1,520 lm 5000K 1800lm</p> <p>※LED13, 2W 1,520 lm 5000K 1800lm</p>		<p>※LED31, 6W 1,900 lm 5000K</p> <p>※LED13, 2W 1,870 lm 5000K 1800lm</p>		<p>※LED31, 6W 2,300 lm 5000K</p> <p>※LED13, 2W 2,300 lm 5000K 1800lm</p>	
<p>※LED32, 8W 5,000 lm 5000K 1000lm</p> <p>※LED32, 8W 800 lm 5000K 2000lm</p> <p>※LED13, 2W 2,000 lm 5000K 4000lm</p>		<p>※LED32, 8W 400 lm 5000K</p>		<p>※LED31, 6W 1,520 lm 5000K 1800lm</p> <p>※LED13, 2W 1,520 lm 5000K 1800lm</p>		<p>※LED31, 6W 1,900 lm 5000K</p> <p>※LED13, 2W 1,870 lm 5000K 1800lm</p>		<p>※LED31, 6W 2,300 lm 5000K</p> <p>※LED13, 2W 2,300 lm 5000K 1800lm</p>	
<p>※LED32, 8W 5,000 lm 5000K 1000lm</p> <p>※LED32, 8W 800 lm 5000K 2000lm</p> <p>※LED13, 2W 2,000 lm 5000K 4000lm</p>		<p>※LED32, 8W 400 lm 5000K</p>		<p>※LED31, 6W 1,520 lm 5000K 1800lm</p> <p>※LED13, 2W 1,520 lm 5000K 1800lm</p>		<p>※LED31, 6W 1,900 lm 5000K</p> <p>※LED13, 2W 1,870 lm 5000K 1800lm</p>		<p>※LED31, 6W 2,300 lm 5000K</p> <p>※LED13, 2W 2,300 lm 5000K 1800lm</p>	
<p>※LED32, 8W 5,000 lm 5000K 1000lm</p> <p>※LED32, 8W 800 lm 5000K 2000lm</p> <p>※LED13, 2W 2,000 lm 5000K 4000lm</p>		<p>※LED32, 8W 400 lm 5000K</p>		<p>※LED31, 6W 1,520 lm 5000K 1800lm</p> <p>※LED13, 2W 1,520 lm 5000K 1800lm</p>		<p>※LED31, 6W 1,900 lm 5000K</p> <p>※LED13, 2W 1,870 lm 5000K 1800lm</p>		<p>※LED31, 6W 2,300 lm 50</p>	

来源	科目	设计	改正事项	改正事项

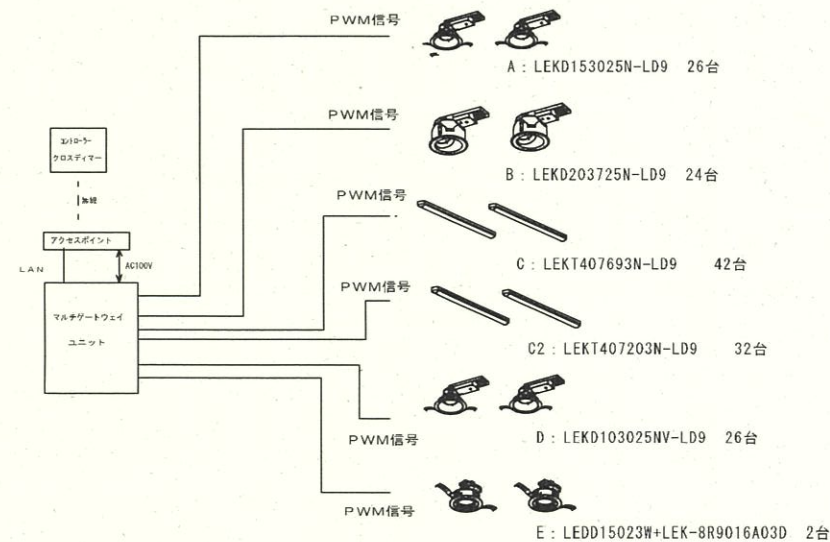
圖面名稱 <div style="text-align: center;">照明姿圖</div>		圖面作成年月日 2025. 11. 10
縮尺 A1: Sol. 50      A3: Sol. 100	縮尺 <div style="border: 1px solid black; padding: 2px; display: inline-block;">NON SCALE</div>	

[illegible]

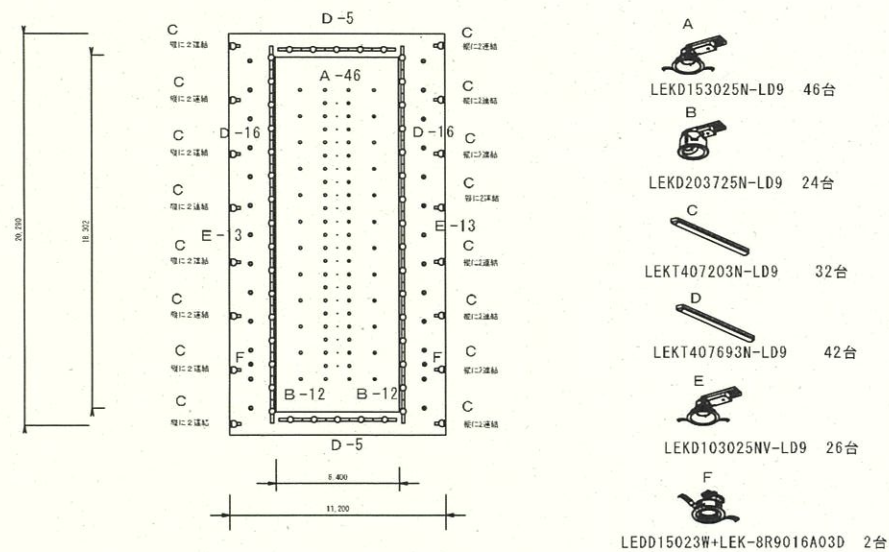



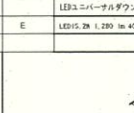
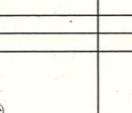
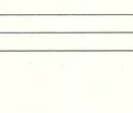

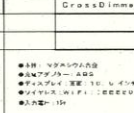


LED投光器		LEDフラットライト		LED投光器	
A	LED101, 0W 13,300 lm 5000K 広角配光	B1	LED104, 0W 8,300 lm 3000K/4000K/5000K	E1	LED104, 0W 8,300 lm 5000K 広角配光
B	LED105, 0W 13,700 lm 5000K 中角配光	B2	LED105, 0W 2,100 lm 3000K/4000K/5000K	E2	LED104, 0W 8,300 lm 5000K 広角配光
C	LED105, 0W 13,700 lm 5000K 狭角配光				
 ※寸法: 幅173×高さ215×奥行55mm ※材質: アルミダイオード・ポリシリコン・ポリカーボネート ※重量: 約1.5kg ※電圧: AC100V/50/60Hz ※消費電力: 10W ※光束: 13,300lm (光束利用率80%) ※光束角度: 120° (広角配光) ※光束角度: 120° (中角配光) ※光束角度: 120° (狭角配光)		 ※寸法: 幅173×高さ215×奥行55mm ※材質: アルミダイオード・ポリシリコン・ポリカーボネート ※重量: 約1.5kg ※電圧: AC100V/50/60Hz ※消費電力: 10W ※光束: 13,300lm (光束利用率80%) ※光束角度: 120° (広角配光) ※光束角度: 120° (中角配光) ※光束角度: 120° (狭角配光)		 ※寸法: 幅173×高さ215×奥行55mm ※材質: アルミダイオード・ポリシリコン・ポリカーボネート ※重量: 約1.5kg ※電圧: AC100V/50/60Hz ※消費電力: 10W ※光束: 13,300lm (光束利用率80%) ※光束角度: 120° (広角配光) ※光束角度: 120° (中角配光) ※光束角度: 120° (狭角配光)	
A 実定: BIP431_1300W + TPB-1300W 相当品		D1 実定: BIP158_355 + GP-010P (S) + GP-010P (S) 相当品		E1 実定: LED10-1000W-L33 + JA1-1071-J30 相当品	
B 実定: BIP431_1300W + TPB-1300W 相当品		D2 実定: BIP158_355 + GP-010P (S) + GP-010P (S) 相当品		E2 実定: LED10-1000W-L33 + JA1-1071-J30 相当品	
C 実定: BIP431_1300W + TPB-1300W 相当品					
LED投光器		LED投光器		LED投光器	
F	LED171, 0W 8,300 lm 5000K 狭角配光	F	LED171, 0W 8,300 lm 5000K 狭角配光		
 ※寸法: 幅173×高さ215×奥行55mm ※材質: アルミダイオード・ポリシリコン・ポリカーボネート ※重量: 約1.5kg ※電圧: AC100V/50/60Hz ※消費電力: 10W ※光束: 13,300lm (光束利用率80%) ※光束角度: 120° (狭角配光)		 ※寸法: 幅173×高さ215×奥行55mm ※材質: アルミダイオード・ポリシリコン・ポリカーボネート ※重量: 約1.5kg ※電圧: AC100V/50/60Hz ※消費電力: 10W ※光束: 13,300lm (光束利用率80%) ※光束角度: 120° (狭角配光)		 ※寸法: 幅173×高さ215×奥行55mm ※材質: アルミダイオード・ポリシリコン・ポリカーボネート ※重量: 約1.5kg ※電圧: AC100V/50/60Hz ※消費電力: 10W ※光束: 13,300lm (光束利用率80%) ※光束角度: 120° (狭角配光)	
F 実定: LED10-1000W-L33 + JA1-1071-J30-KA1 相当品		F 実定: LED10-1000W-L33 + JA1-1071-J30-KA1 相当品		F 実定: LED10-1000W-L33 + JA1-1071-J30-KA1 相当品	
ポール: 既設活用		ポール: 既設活用		ポール: 既設活用	
LED投光器		LED投光器		LED投光器	
I1	LED104, 0W 8,300 lm 5000K 広角配光	I1	LED104, 0W 8,300 lm 5000K 広角配光	J	LED107, 2W 8,200 lm 5000K 広角配光
I2	LED104, 0W 8,300 lm 5000K 広角配光				
 ※寸法: 幅173×高さ215×奥行55mm ※材質: アルミダイオード・ポリシリコン・ポリカーボネート ※重量: 約1.5kg ※電圧: AC100V/50/60Hz ※消費電力: 10W ※光束: 13,300lm (光束利用率80%) ※光束角度: 120° (広角配光)		 ※寸法: 幅173×高さ215×奥行55mm ※材質: アルミダイオード・ポリシリコン・ポリカーボネート ※重量: 約1.5kg ※電圧: AC100V/50/60Hz ※消費電力: 10W ※光束: 13,300lm (光束利用率80%) ※光束角度: 120° (広角配光)		 ※寸法: 幅173×高さ215×奥行55mm ※材質: アルミダイオード・ポリシリコン・ポリカーボネート ※重量: 約1.5kg ※電圧: AC100V/50/60Hz ※消費電力: 10W ※光束: 13,300lm (光束利用率80%) ※光束角度: 120° (広角配光)	
I1 実定: LED10-1000W-L33 + TPB-2072-J30-KA1 相当品		I1 実定: LED10-1000W-L33 + TPB-2072-J30-KA1 相当品		J 実定: LED10-1000W-L33 + TPB-2072-J30-KA1 相当品	
I2 実定: LED10-1000W-L33 + TPB-2072-J30-KA1 相当品		I2 実定: LED10-1000W-L33 + TPB-2072-J30-KA1 相当品		J 実定: LED10-1000W-L33 + TPB-2072-J30-KA1 相当品	
ポール: 既設活用		ポール: 既設活用		ポール: 既設活用	
LED投光器		LED投光器		LED投光器	
K	LED104, 0W 7,000 lm 5000K				
 ※寸法: 幅173×高さ215×奥行55mm ※材質: アルミダイオード・ポリシリコン・ポリカーボネート ※重量: 約1.5kg ※電圧: AC100V/50/60Hz ※消費電力: 10W ※光束: 13,300lm (光束利用率80%) ※光束角度: 120° (広角配光)		 ※寸法: 幅173×高さ215×奥行55mm ※材質: アルミダイオード・ポリシリコン・ポリカーボネート ※重量: 約1.5kg ※電圧: AC100V/50/60Hz ※消費電力: 10W ※光束: 13,300lm (光束利用率80%) ※光束角度: 120° (広角配光)		 ※寸法: 幅173×高さ215×奥行55mm ※材質: アルミダイオード・ポリシリコン・ポリカーボネート ※重量: 約1.5kg ※電圧: AC100V/50/60Hz ※消費電力: 10W ※光束: 13,300lm (光束利用率80%) ※光束角度: 120° (広角配光)	
K 実定: LED10-1000W-L33 + TPB-2072-J30-KA1 相当品		K 実定: LED10-1000W-L33 + TPB-2072-J30-KA1 相当品		K 実定: LED10-1000W-L33 + TPB-2072-J30-KA1 相当品	



器具配置図
-------



<p>LEDダウンライト φ150 別売品</p>	<p>LEDダウンライト φ150 別売品</p>	<p>LEDベースライト 直付型 幅70 別売品</p>	<p>LEDベースライト 直付型 幅70 別売品</p>
<p>A LED11 10 1,100 lm 5000K</p> <p>色温度は要確認</p>	<p>B LED11 10 1,100 lm 5000K (4835円)</p> <p>色温度は要確認</p>	<p>C1 LED11 08 4,900 lm 5000K</p> <p>C2 LED11 08 7,000 lm 5000K</p>	<p>色温度は要確認</p> <p>色温度は要確認</p>
 <p>●寸法: 幅100×深70×高30 (mm)</p> <p>●光束: 1,100lm</p> <p>●色温度: フォスファイト</p> <p>●寿命: フォスファイト (L70, 50,000h)</p> <p>●電圧: AC100V</p> <p>●消費電力: 11W</p>	 <p>●寸法: 幅100×深70×高30 (mm)</p> <p>●光束: 1,100lm</p> <p>●色温度: フォスファイト</p> <p>●寿命: フォスファイト (L70, 50,000h)</p> <p>●電圧: AC100V</p> <p>●消費電力: 11W</p>	 <p>●寸法: 幅20×L22×H32 (mm)</p> <p>●光束: 4,900lm</p> <p>●色温度: フォスファイト</p> <p>●寿命: フォスファイト (L70, 50,000h)</p> <p>●電圧: AC100V</p> <p>●消費電力: 11W</p>	 <p>●寸法: 幅20×L22×H32 (mm)</p> <p>●光束: 7,000lm</p> <p>●色温度: フォスファイト</p> <p>●寿命: フォスファイト (L70, 50,000h)</p> <p>●電圧: AC100V</p> <p>●消費電力: 11W</p>
<p>※LED11 10 1,100 lm 5000K</p>	<p>※LED11 10 1,100 lm 5000K (4835円)</p>	<p>※LED11 08 4,900 lm 5000K</p>	<p>※LED11 08 7,000 lm 5000K</p>
<p>LEDダウンライト φ150 別売品</p>	<p>LEDベースライトダウンライト</p>		
<p>D LED11 10 1,100 lm 5000K</p> <p>色温度は要確認</p>	<p>E LED11 10 1,100 lm 5000K</p>		
 <p>●寸法: 幅100×深70×高30 (mm)</p> <p>●光束: 1,100lm</p> <p>●色温度: フォスファイト</p> <p>●寿命: フォスファイト (L70, 50,000h)</p> <p>●電圧: AC100V</p> <p>●消費電力: 11W</p>	 <p>●寸法: 幅100×深70×高30 (mm)</p> <p>●光束: 1,100lm</p> <p>●色温度: フォスファイト</p> <p>●寿命: フォスファイト (L70, 50,000h)</p> <p>●電圧: AC100V</p> <p>●消費電力: 11W</p>		
<p>※LED11 10 1,100 lm 5000K</p>	<p>※LED11 10 1,100 lm 5000K (4835円)</p>		