

段ボールベッド 仕様書

1 品名

段ボールベッド（全国段ボール工業組合連合会推奨規格品）

2 数量

1, 100セット

3 規格

(1) 構成部品

ア 梱包箱（1140mm×320mm×845mm）×1枚

イ 天板・パーテーション（展開時1950mm×970mm）×4枚

ウ 本体スリーブ（465mm×207mm×326mm）×18枚

エ A式ケース（645mm×480mm×340mm）×6枚

オ クラフトテープ（50mm×50m）×1個

各構成部品の寸法や使用する段ボール原紙等は、全国段ボール工業組合連合会推奨規格によること

詳細は別図1のとおり。

(2) 上記(1)アの梱包箱にイ～オの部品及び組立説明書を収納すること。

(3) 別図2のとおり、上記(1)のア（梱包箱）及びエ（A式ケース）に印刷を施すこと。

なお、梱包箱は4面、一方、A式ケースは2面の印刷を施すこと。

具体的な位置、サイズ等詳細については、本市と協議の上決定すること。

4 納入期限

令和8年10月30日（金）

5 納入場所

旧旭川市立嵐山小中学校（旭川市江丹別町嵐山）

※納入の日時、回数、具体的な納入場所等について、事前に担当課と打ち合わせること。

6 不良品対策

製造工程に起因すると判断される不良品が発見された場合、その対応及び補償については、受託者が誠意をもって対応すること。

7 その他

(1) 納入に係る運搬費用については、見積額に含めること。

(2) この仕様書に定めがない事項又は疑義が生じたときは、本市と協議の上決定するものとする。

8 担当課

旭川市7条通9丁目48番地 旭川市役所総合庁舎7階

防災安全部 防災課

電話 25-9840

梱包箱

ベッド1セットの必要数：1枚

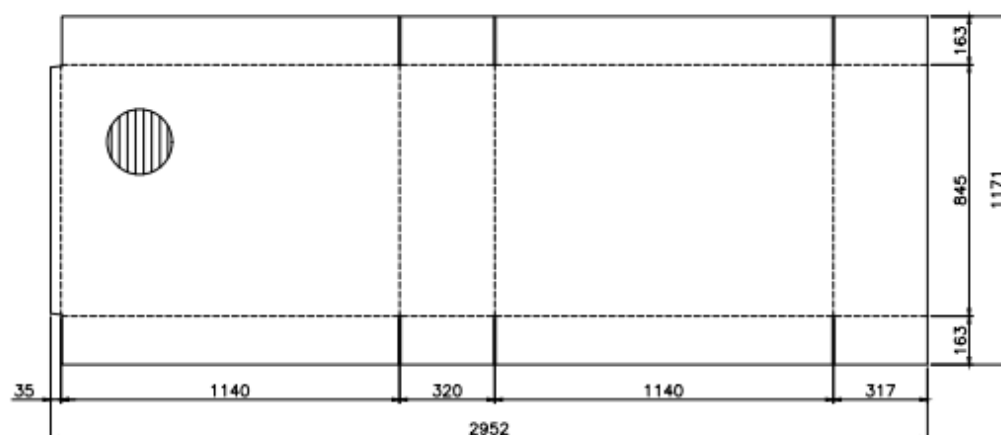
段種 (フルート)	紙 質 構 成					印 刷	使用インキ	接 合	結束枚数	結束形態
	表ライナ	裏ライナ	中ライナ	A中しん	B中しん					
WF	表ライナ	裏ライナ	中ライナ	A中しん	B中しん	あり 別紙印刷デ ザイン図面	くろ D-260	グルー	/	/
	LB170	LB170	MC120	MC120	MC120					

注意 使用段ボール原紙について

ライナLB170：JIS P 3902 のLB級170g/m²と同等以上の性能を有するもの中しんMC120：JIS P 3904 のMC級120g/m²と同等以上の性能を有するもの

設 計 寸 法 (展 開 寸 法)

※製造困難な場合は二面継ぎも可



天板・パーテーション

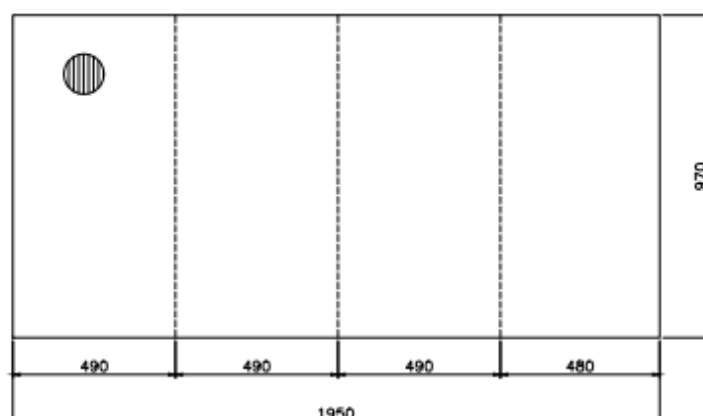
ベッド1セットの必要数：4枚

段種 (フルート)	紙 質 構 成					印 刷	使用インキ	接 合	結束枚数	結束形態
	表ライナ	裏ライナ	中ライナ	A中しん	B中しん					
WF	表ライナ	裏ライナ	中ライナ	A中しん	B中しん	/	/	/	/	/
	LB170	LB170	MC120	MC120	MC120					

注意 使用段ボール原紙について

ライナLB170：JIS P 3902 のLB級170g/m²と同等以上の性能を有するもの中しんMC120：JIS P 3904 のMC級120g/m²と同等以上の性能を有するもの

設 計 寸 法 (展 開 寸 法)



本体スリーブ

ベッド1セットの必要数：18枚

段種 (フルート)	紙 質 構 成		
	表ライナ	裏ライナ	中しん
	AF	LB210	LB210

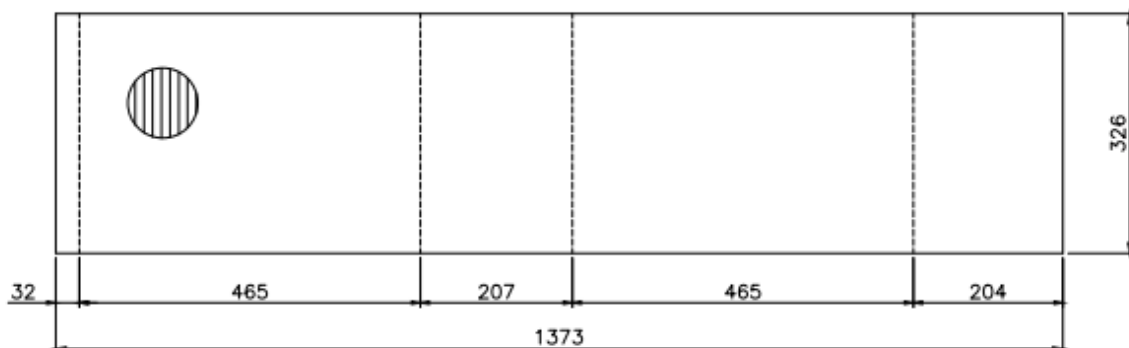
印 刷	使用インキ	接 合	結束枚数	結束形態
なし		グルー	9枚	二の字

注意 使用段ボール原紙について

ライナLB210：JIS P 3902 のLB級210g/m²と同等以上の性能を有するもの

中しんMC160：JIS P 3904 のMC級160g/m²と同等以上の性能を有するもの

設 計 寸 法 (展 開 寸 法)



A式ケース

ベッド1セットの必要数：6枚

段種 (フルート)	紙 質 構 成		
	表ライナ	裏ライナ	中しん
	AF	LB210	LB210

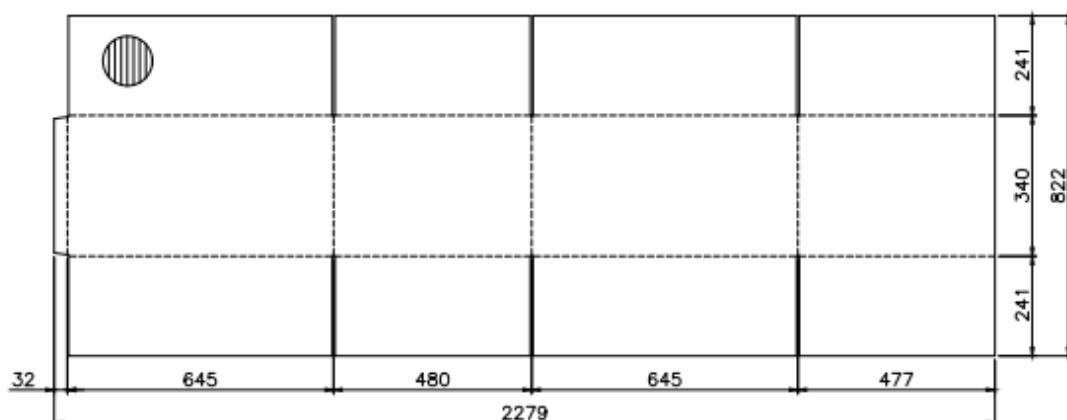
印 刷	使用インキ	接 合	結束枚数	結束形態
あり 別紙印刷 デザイン図面	くろ D-260	グルー	6枚	二の字

注意 使用段ボール原紙について

ライナLB210：JIS P 3902 のLB級210g/m²と同等以上の性能を有するもの

中しんMC160：JIS P 3904 のMC級160g/m²と同等以上の性能を有するもの

設 計 寸 法 (展 開 寸 法)



【梱包箱】

- ・ 正面（背面）及び側面の計 4 面に以下のとおり印刷する。

外寸法：1140×320×845（2P）

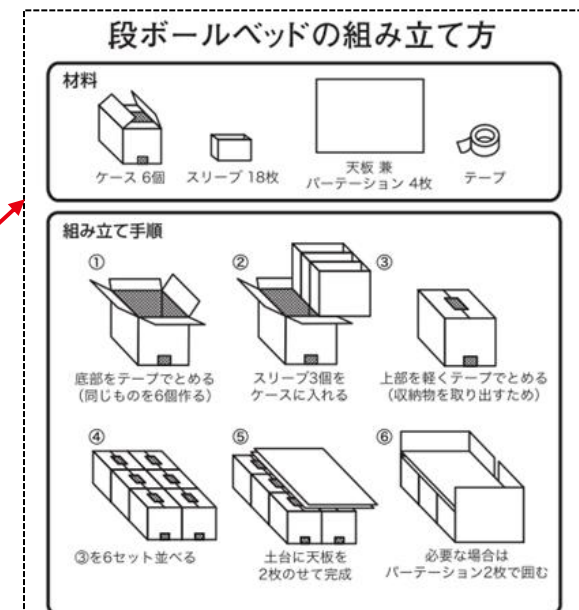


【梱包箱】

・印刷内容詳細

別図 2

外寸法：1140×320×845 (2P)



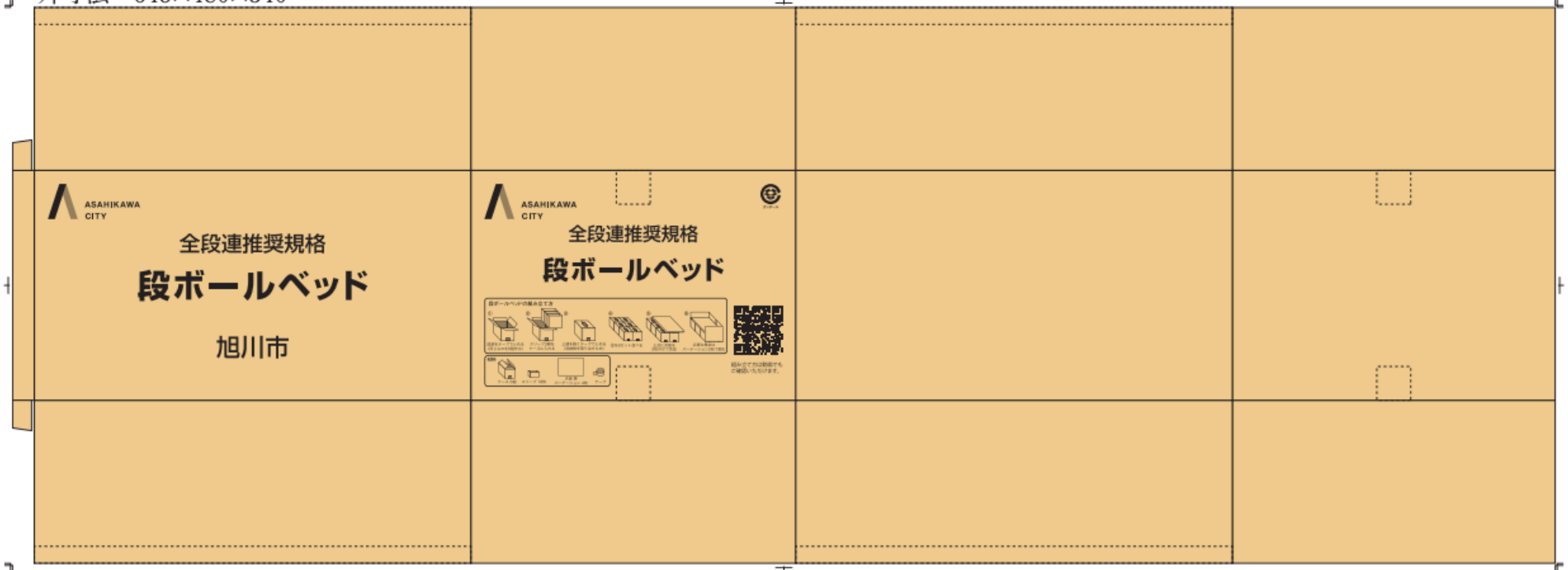
組み立て方は動画でも確認いただけます。



【A式ケース】

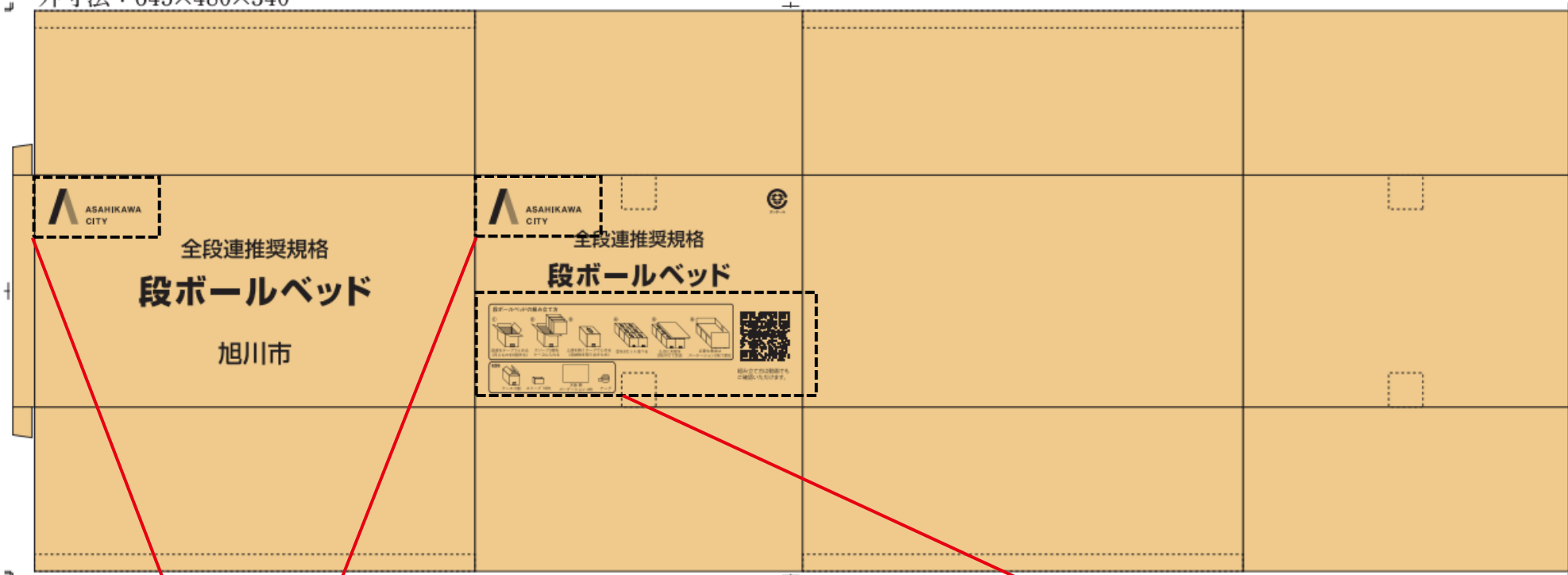
4面中2面に印刷する。

外寸法：645×480×340

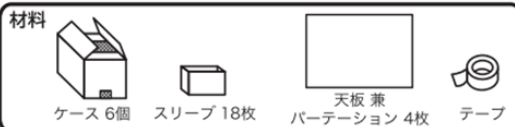
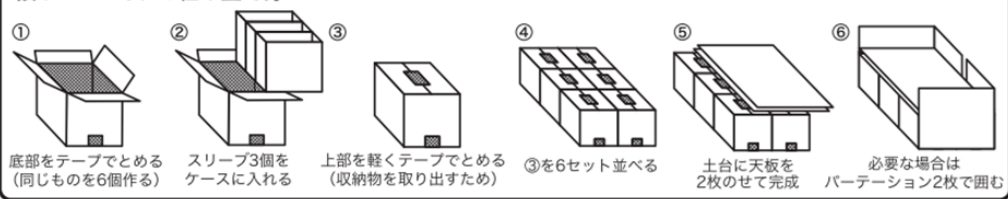


【A式ケース】
・印刷内容詳細

外寸法：645×480×340



段ボールベッドの組み立て方



組み立て方は動画でもご確認いただけます。