

NINAI TE

その人の、
その愛する地域の、
生まれ育った国の、
“なくてはならない存在”となる

自己紹介



鈴木 夕介(すずき ゆうすけ)

1988年生まれ 36歳

北海道出身 札幌育ち

- ・2014年～ 2023年
- ・イベント会社
(結婚相談所の相談員)
- ・人材派遣会社
(北海道ブロック長)
- ・大手モバイル会社の代理店
(販売・法人営業・教育 / 育成)
- ・2024年～

株式会社チョモランマ入社

株式会社 NINAITE 入社 (同グループ会社)

外国人人材紹介事業部 紹介部門 営業

会社紹介



株式会社NINAITE

設立：2018年7月13日

代表：横山三四郎

資本金：9,500万円

従業員数：51名（農業特化派遣社員150名）

本社：札幌市中央区北5条西9丁目5 BYYARD N5W9 3階

支店 ・福岡支店

・東京支店

認定免許：

外国人特化人材事業登録支援事業特定技能

農業に特化した人材派遣サービス

認定免許：

北海道知事登録旅行サービス手配業

有料職業紹介許可 01-コ-300714

登録支援機関 22登-007594

外国人雇用管理主任者

労働者派遣事業許可 派01-301434

実績(メディア掲載)

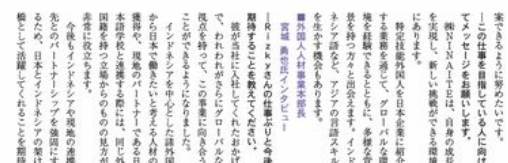
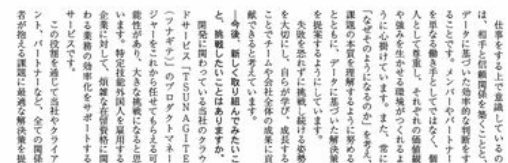


(よこやま・さんしろう) 1990年岐阜県生まれ。大学在学中に休学中2年間世界一周旅行を行う。卒業後はインバウンド事業を手掛ける大塚のベンチャー「フリープラス」で7年間勤務し、タイ事業所の立ち上げや新規開拓に携わる。18年にチョモランマを設立し、19年から特

チヨモランマ社長

外国人人材事業で急成長。
企業、地域の課題を解決

1991年、特定技術者（外国人）の紹介・登録業務を強化する為、建設省は、外国人労働者を募集するために、日本労働者派遣法（国内労働者を募集する法律）を改正し、U.N.A.G.T.E.を開設し、同機関に、同法に基づく「外国人労働者の紹介・登録業務」を委託した。U.N.A.G.T.E.を開設し、同機関に、同法に基づく「外国人労働者の紹介・登録業務」を委託した。U.N.A.G.T.E.を開設し、同機関に、同法に基づく「外国人労働者の紹介・登録業務」を委託した。

[illegible]

YouTube



来日したばかりのミャンマー女子4
名が日本のお酒とおつまみに挑戦...

1.1万 回視聴・8 日前



【特定技能外国人】 ミャンマーから
来日したばかりの女子4名が暮ら...

7229 回視聴・2 週間前



【海外人材支援】 ミャンマー人スタッフの一日に密着 | 北海道・旭川...

1.6万 回視聴・3 週間前

NINAITE

Copyright © 2025- NINAITE Co,Ltd.

支援実績（紹介・支援人数）

2025年10月時点

900名

（内定者含む）

'19年12月時点

18名

'19

'20

'21

'22

'23

'24

特定技能取り扱い職種

介護

外食

農業

ビルクリーニング

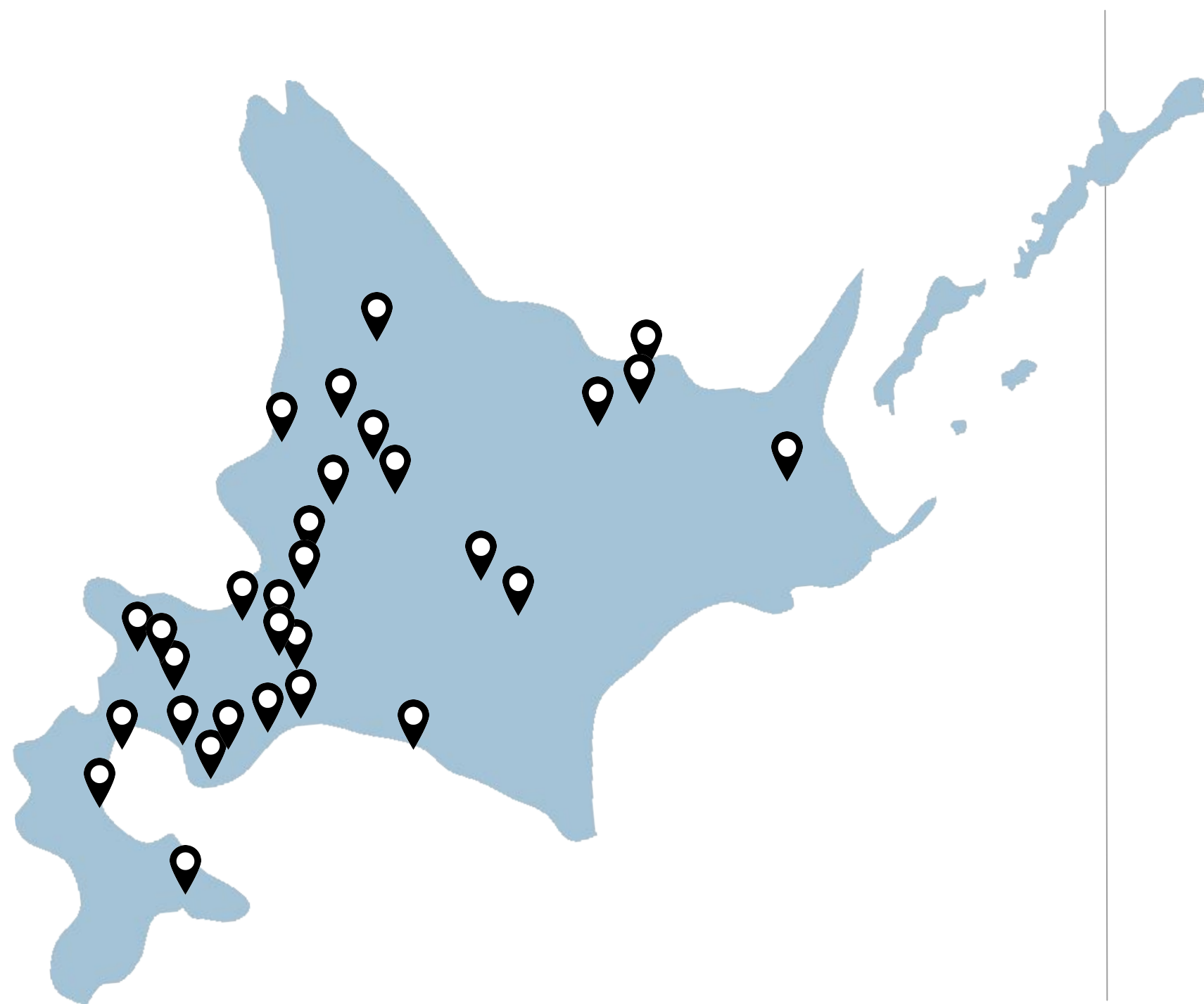
飲食料品製造

宿泊

建設

自動車整備

実績（北海道内の支援エリア）



- ・札幌市
- ・北広島市
- ・千歳市
- ・共和町
- ・真狩村
- ・白老町
- ・美唄市
- ・赤平市
- ・旭川市
- ・倶知安町
- ・恵庭市
- ・北見市
- ・女満別町
- ・留萌市
- ・室蘭市
- ・岩見沢市
- ・名寄市
- ・美瑛町
- ・鹿追町
- ・幌加内町
- ・網走市
- ・別海町
- ・長万部町
- ・八雲町
- ・帯広市
- ・登別市
- ・新ひだか町
- ・苫小牧市
- ・伊達市
- ・函館市

実績（北海道内の介護支援数）

道内特定技能介護 在留外国人
2,734人中
346名 (約13%)を
支援しています！



旭川市・美瑛町にある介護施設

13ヶ所

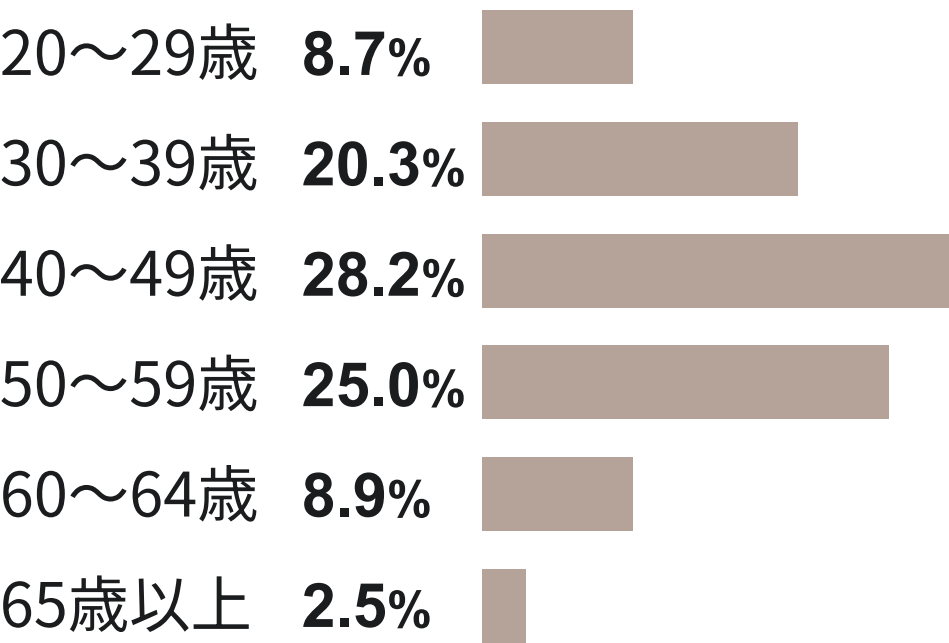
支援している人数

64人

課題

要介護者は増えていくのに担い手が減っている

施設等で働く介護職員（施設サービス）の
年齢構成は以下の通りです



※介護労働安定センター／厚生労働省による令和5年度の調査

介護福祉士養成施設も減少しており
6年度では**学生の半分日本人、半分外国人**となっています

新卒採用が難航する中、
特定技能外国人材の採用は、**施設に安定した若手人材を確保する強力な手段**となっています。

施設あたりの新卒平均採用数

1.91人

新卒採用「できていない」施設

7割近く

20代～30代前半の若くて意欲的な外国人人材

平均**2.8人**

新卒採用に比べて約**1.5倍**

全国的に
特定技能外国人の
受け入れは 増加傾向

分野	2021年 → 2025年
介護	約20.0倍
外食業	約12.3倍
飲食料品製造業	約8.4倍
宿泊	約1.7倍
全分野合計	約9.5倍



人材の定着

人材のマッチング
入社後のフォロー体制

課題

日本へ来る人材の質

外国人人材紹介会社が増えている。
紹介価格や国籍バラツキがあるが、一体どこの人材がいいの？

課題

配属後、登録支援機関からのサポートが手厚くない

人材紹介後のサポートが不十分で、人材が転職してしまった
転職の理由もしっかり把握できておらず対策が打てなかった

課題解決

NINAITEの強み

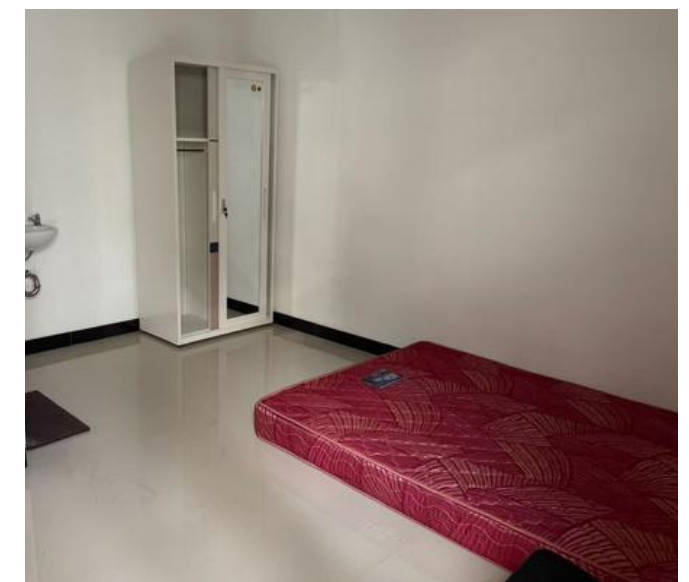
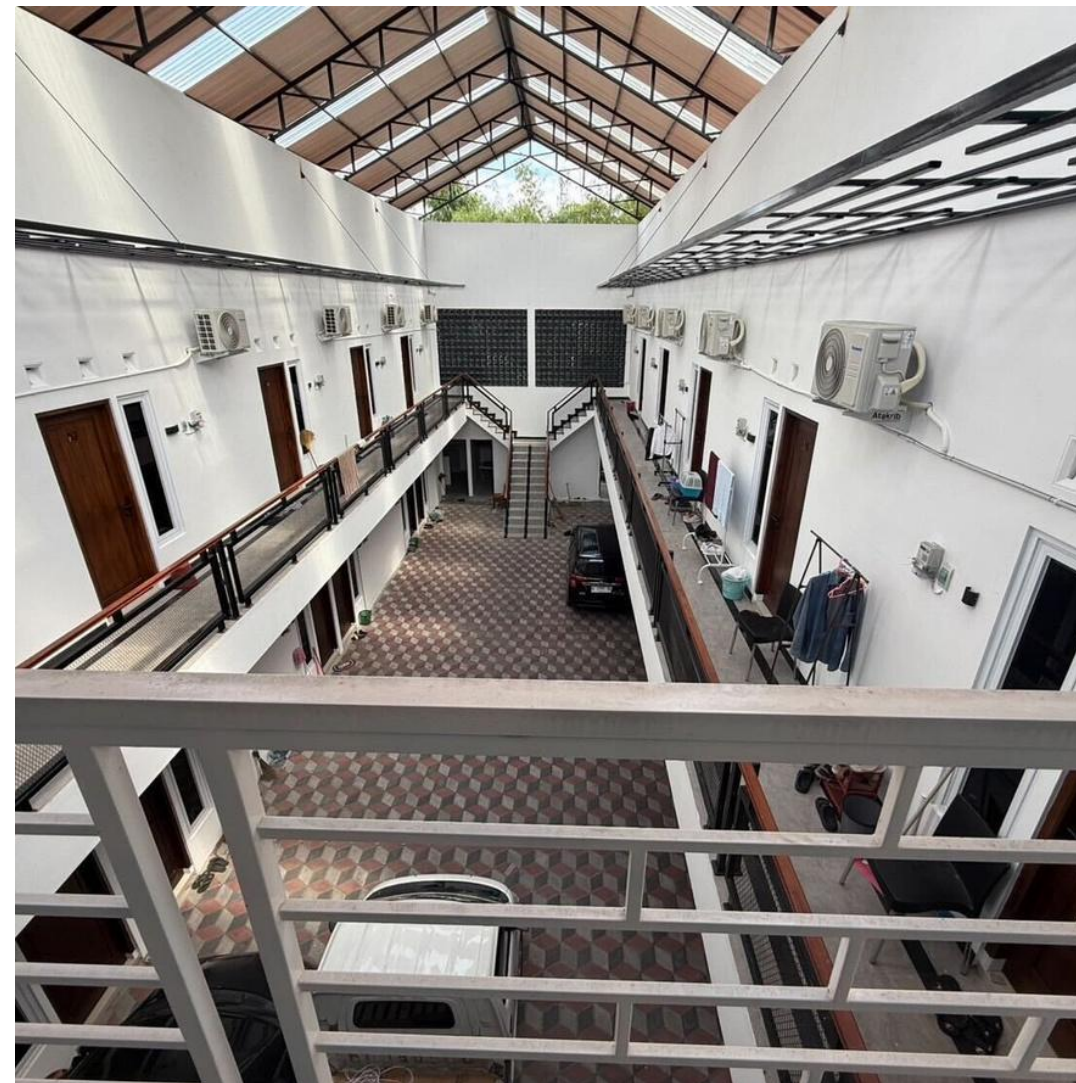
8カ国に**40ヶ所**の日本語学校と連携



連携日本語学校



2026年インドネシアにNINAITEの日本語学校がオープン



 [@ninaite.indonesia](https://www.instagram.com/ninaite.indonesia)

より良い人材採用と離職率低下を実現する。

外国人人材採用・伴走支援クラウドサービス

 **TSUNAGITE**



新規入国採用

人材の質と量を担保する

日本語学校数を増やし人材の質と量を担保
国とエリアのリスク分散

日本語学校のDX/業務効率化
求人票への応募や学生の管理を簡単に

企業にあった人材をご提案するために
独自のアルゴリズムを用いて選定

新規入国採用
プラットフォーム

日本語学校での
人材管理と
求人応募の効率化

アルゴリズムを用いた
人材採用の定量化

人材データ×伴走支援で企業繁栄に寄与 課題の伴走解決

丁寧な面談と定量化で課題を可視化した後、
5 営業日後に改善案を含めた総評を企業に提出。
スピード感を持って課題を解決。



NINAITEの外国人支援メンバー



アウリア
インドネシア国籍

特定技能受け入れ業界に3年
間、日本語教師・特定技能
自社支援・介護研修の通訳



ファリス
インドネシア国籍

名古屋の日本語学校卒業
ニセコの五つ星ホテル勤務



イマム
インドネシア国籍

ラジオアナウンサー
新聞配達員、日本語教師、
翻訳者



エヴァン
インドネシア国籍

立命館APU大学卒業生
寿司屋さん、ホテル、
農業、自転車屋さんで
アルバイト経験

支援の流れ

入国前

事前ガイダンス

生活オリエンテーション

入国後

空港での送迎

転入手続き

入居一覧

(Wi-Fi、家電の使い方、ゴミの捨て方など)

買い出し

(SIMカード、服、食べ物、など)

支援

定期面談

オンライン定期面談

ライングループで対応





入国送迎



書類手続き



初回買い物



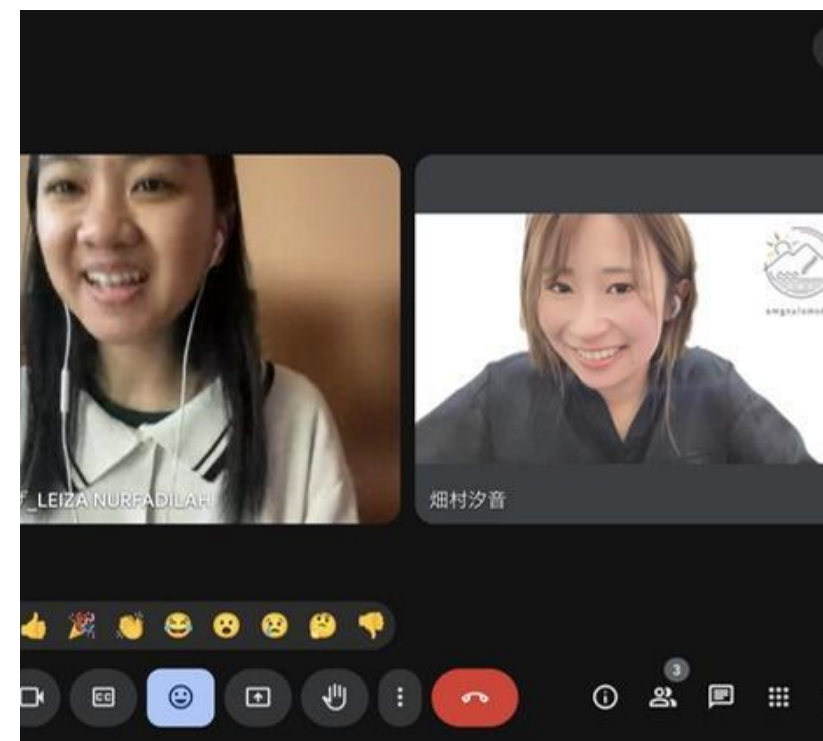
説明会



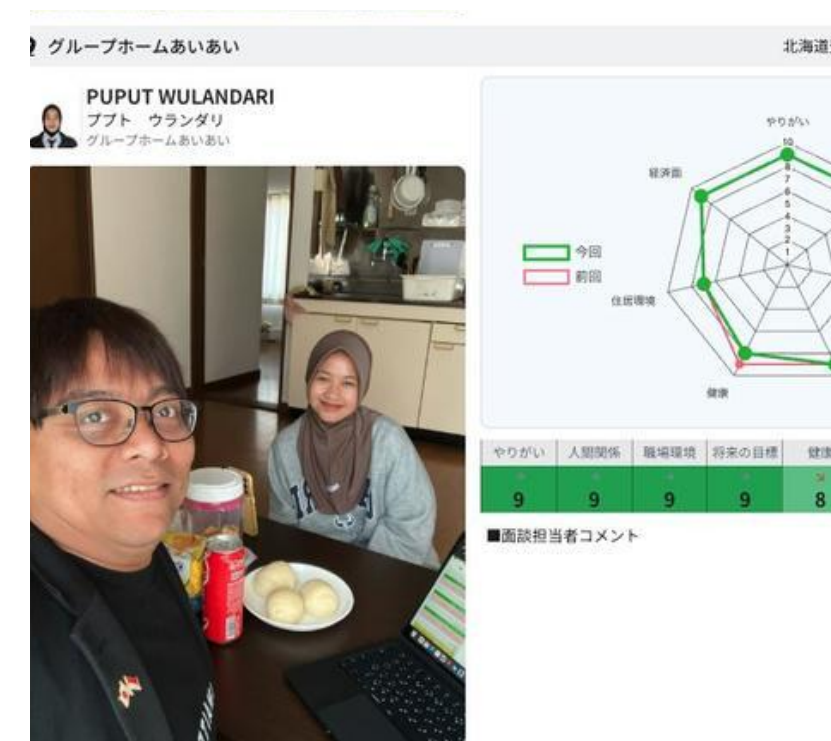
施設での定期面談



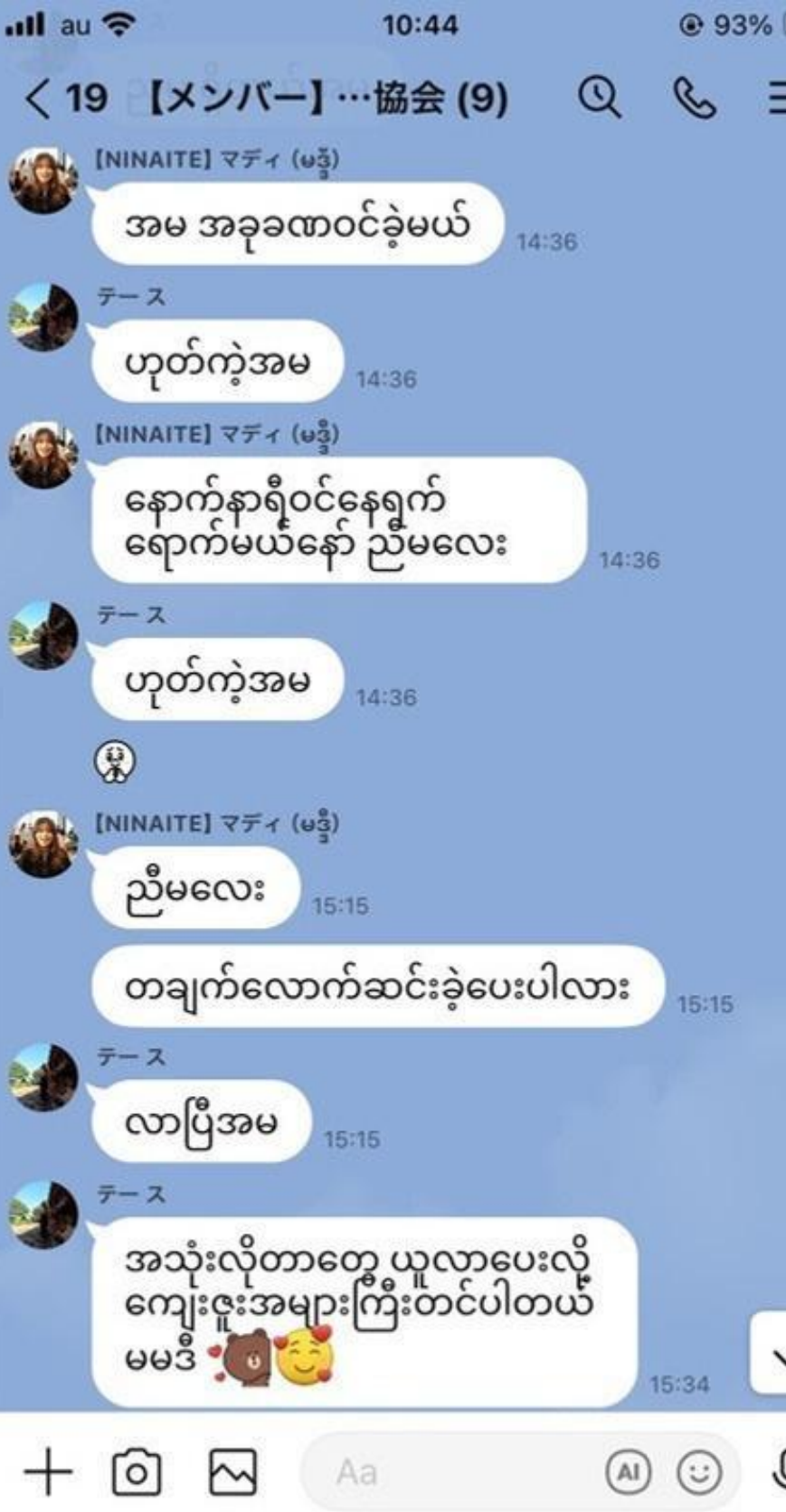
住居で定期面談



オンライン定期面談



TSUNAGITEで情報共有



ミャンマー語



インドネシア語



直接



オンライン

学習サポートプラン

日本語学習サポート特化型プラン

入国後6ヶ月間を重点的に日本語学習サポートを実施

POINT 1

1人ひとりの学習を支援する少人数形式

- 週3回の頻度で各1時間、オンライン形式
- 各クラス4～6名の少人数

POINT 2

週ごとに学習内容をレポート

- 取り組み内容を可視化
- レベルアップの実感を感じていただく

POINT 3

記録業務（N3レベル）を想定した学習内容

- 仕事現場で必要な日本語でコミュニケーション
- 現場経験を踏まえたオリジナルテキスト

介護福祉士取得に向けた一貫型プラン

日本語から介護福祉士取得までのトータル学習を実施

POINT 1

日本語学習と実技学習をバランスよく学習

- 月2回ずつの頻度で90分間、オンライン形式
- 各クラス6～12名の中規模人数

POINT 2

介護福祉士の有資格者が講師を担当

- 実務経験5年以上の講師による授業
- 国家試験対策の専用テキストを活用

POINT 3

入国後のレベルに応じたプラン以降

- 入国後1年目は日本語学習＋実技学習
- 入国後2年目以降は介護福祉士試験対策学習

住宅サポート - 提携企業のご紹介

住居探しやそもそも近くにない…そんなお悩みを解決いたします



株式会社ブリッジライフ

家具家電も用意可能

契約時・退去時、そして入居中のサポート
(多言語コールセンター)

サブリース契約や法人契約、個人契約など、
お客様がご希望する形態のご契約が可能



共伸工業 株式会社

トレーラーハウス

敷地内に設置可能 (「市街化調整区域」も設置可能)

固定資産税不要

自由に移動できるので、車両として扱える

サポート内容

NINAITE
現場訪問・丁寧なヒアリング
求人票作成
スクリーニング
面接前の候補者面談
オンライン面接～内定
事前ガイダンス
生活に必要な契約サポート
オンライン交流会
現場セミナー
生活オリエンテーション
出入国に関する送迎
公的手続き等への同行
入国後3ヶ月フォロー
相談対応
定期的な面談
日本語学習機会の提供
日本人と交流促進
メンタルチェック～定着支援

他社例
現場訪問
求人票作成
×
×
オンライン面接～内定
事前ガイダンス
生活に必要な契約サポート
×
×
生活オリエンテーション
出入国に関する送迎
公的手続き等への同行
×
相談対応
定期的な面談
日本語学習機会の提供
日本人と交流促進
×

事例

受け入れ事例



法人名 医療法人社団 上田病院

業種 病院

2024年～受入開始

課題

人手不足で事業所閉所

外国人採用してから
日本語成長速度が遅い

日本人と外国人双方での
コミュニケーション難

結果

外国人採用により人手が充足し
再稼働できるようになった

利用者と距離が近いGHへ
移動することで、
日本語スキルアップ

面談の実施により
すれちがいの解消

事例 株式会社グレース様（旭川市）

2025年9月12日～ ミャンマーメンバー2名勤務開始



コンプライアンスを超えて、未来を共に創る戦略パートナー

N I N A I T E