

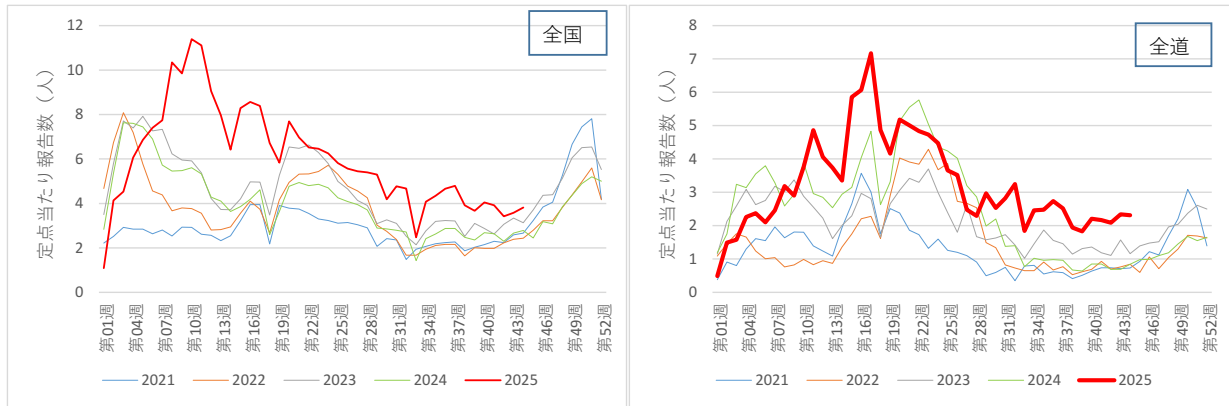
北海道における感染性胃腸炎※の発生状況

(資料1)

※病原体として、ノロウイルスの他、ロタウイルス、アデノウイルスなどを含む

1 感染症発生動向調査に基づく感染性胃腸炎の定点医療機関あたりの報告数

(1) 定点医療機関あたりの報告数 (左：全国、右：北海道)



(2) 累積患者数

(単位：人)

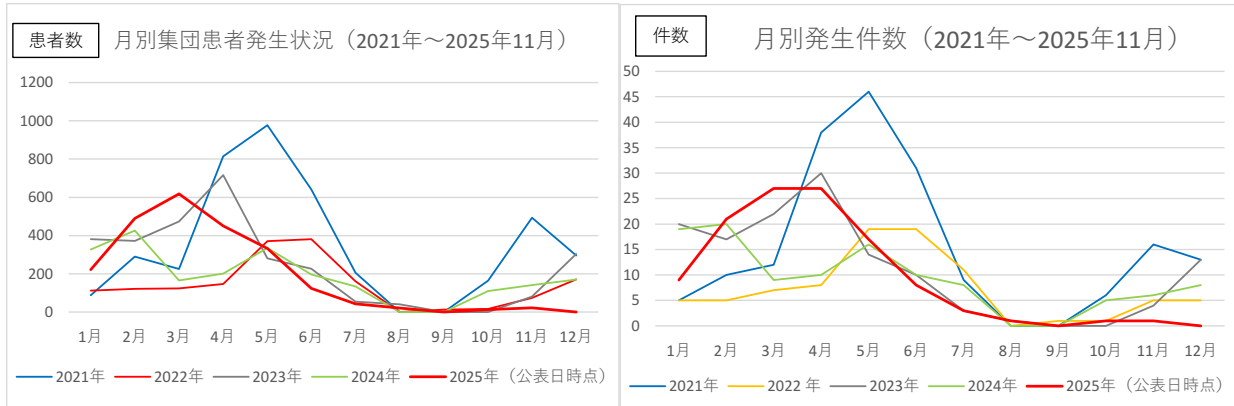
	2021年	2022年	2023年	2024年	2025年(10月末)
全国	509,754 <367,349>	613,087 <504,607>	765,422 <623,364>	657,389 <548,144>	706,411 <698,404>
北海道	9,824 <7,741>	11,250 <9,789>	15,385 <13,006>	17,322 <15,756>	15,855 <15,643>

※ <>内はその年の10月末までの累計患者数

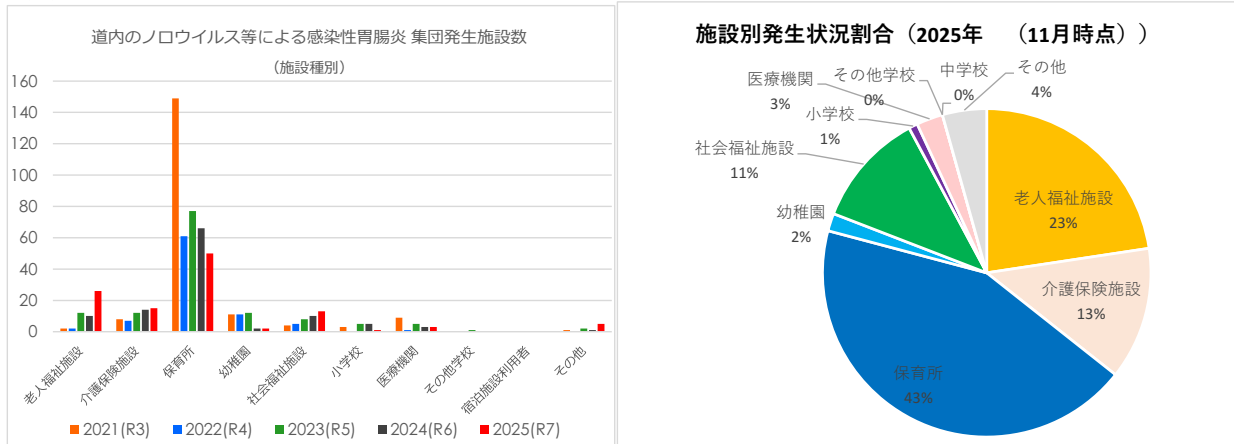
2 北海道における集団感染性胃腸炎※発生状況等

※道が施設側の通報等に基づき調査を実施し、集団発生事例として把握しているものを集計

(1) 月別集団発生状況年別発生状況



(2) 施設別発生割合



(3) 年別発生状況

	2021年	2022年	2023年	2024年	2025年(10月末)
件数 (件)	187 <157>	87 <76>	134 <117>	111 <97>	114
患者数 (人)	4,217 <3,405>	1,708 <1,445>	2,929 <2,544>	2,205 <1,894>	2,313

※ <>内はその年の10月末までの件数・患者数