

テレワーク施設

市内のテレワーク可能な施設のページです。
オフィスを離れて旭川でテレワークやワーケーションを！



ワーケーションや二地域居住

豊かな自然とほどよく栄えた街が広がる旭川は、自宅以外の場所や旅行先で仕事と休暇を切り替えながら行う「ワーケーション」にぴったり。疲れた時は旭川駅直結のガーデンで休憩したり、夜は飲みに出かけたり。旭川空港から旭川駅までは、バスで40分とアクセスも優れているので二地域居住をするテレワーカーにも便利。一人はもちろん、家族と一緒に旭川の魅力をお仕事をしながら見つけましょう。

MAP



旭川市内のお仕事に便利なカフェ・ワークスペース



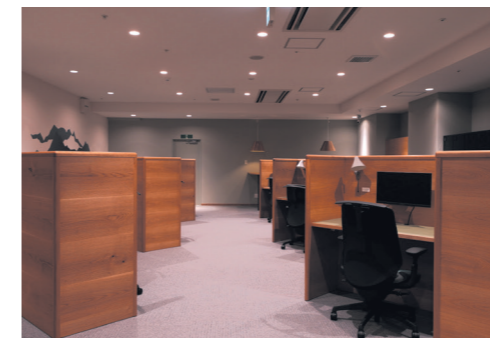
1 コワーキングスペース NEST



市内外の企業のオフィスや、個人のテレワークの場として利用できるコワーキングスペース。商談や来客対応にも使われています。コミュニティ交流や起業支援の拠点としての役割もあります。

◆施設概要

《料金》ドロップイン 500円~/2時間
《住所》旭川市宮下通19丁目1257-2 Pirka 3F
《最寄駅》旭川駅 徒歩20分
《利用可能時間》10:00~17:30



2 Worcu-pet(ワーカーペ)

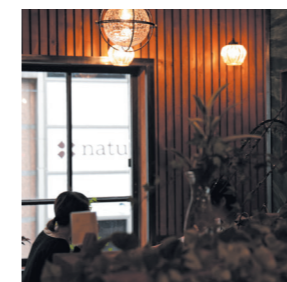


運営会社のセキュリティ事業の強みを生かした、ビジネス出張者が安心・快適に過ごせる空間です。「デザイン都市」旭川らしく、旭川家具を配置。最新設備や上質な内装にもこだわっています。会議室もあるので、イベントなどでも気軽に利用することができます。

◆施設概要

《料金》会員制 5,000円/月から
《住所》旭川市3条通8丁目842-2 神田館1階
《最寄駅》旭川駅 徒歩8分
《利用可能時間》8:00~24:00

3 Attic cafe(アティックカフェ)

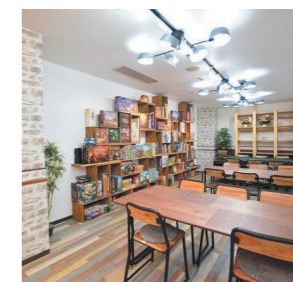


旭川買物公園沿いにあるコワーキングカフェです。小個室は3か所あり、当日利用可能。1部屋4名まで。

◆施設概要

《料金》ドロップイン 500円~/1時間1ドリンク付
《住所》旭川市2条通8丁目222-3
《利用可能時間》9:30~20:30

4 コワーキングスペース あさひかわ37



旭川市内に初めて開設されたコワーキングスペース。貸し切りのご相談など、お気軽にご相談ください。

◆施設概要

《料金》ドロップイン 250円/30分
《住所》旭川市3条通7丁目左6号 第4ヨネザワビル2階
《利用可能時間》10:00~22:00