

# 地域住民の協力による高齢者等除雪支援事業（住宅前道路除雪）の取組について

旭川市福祉保険部長寿社会課



## 高齢者等除雪支援事業（住宅前道路除雪事業）とは・・・

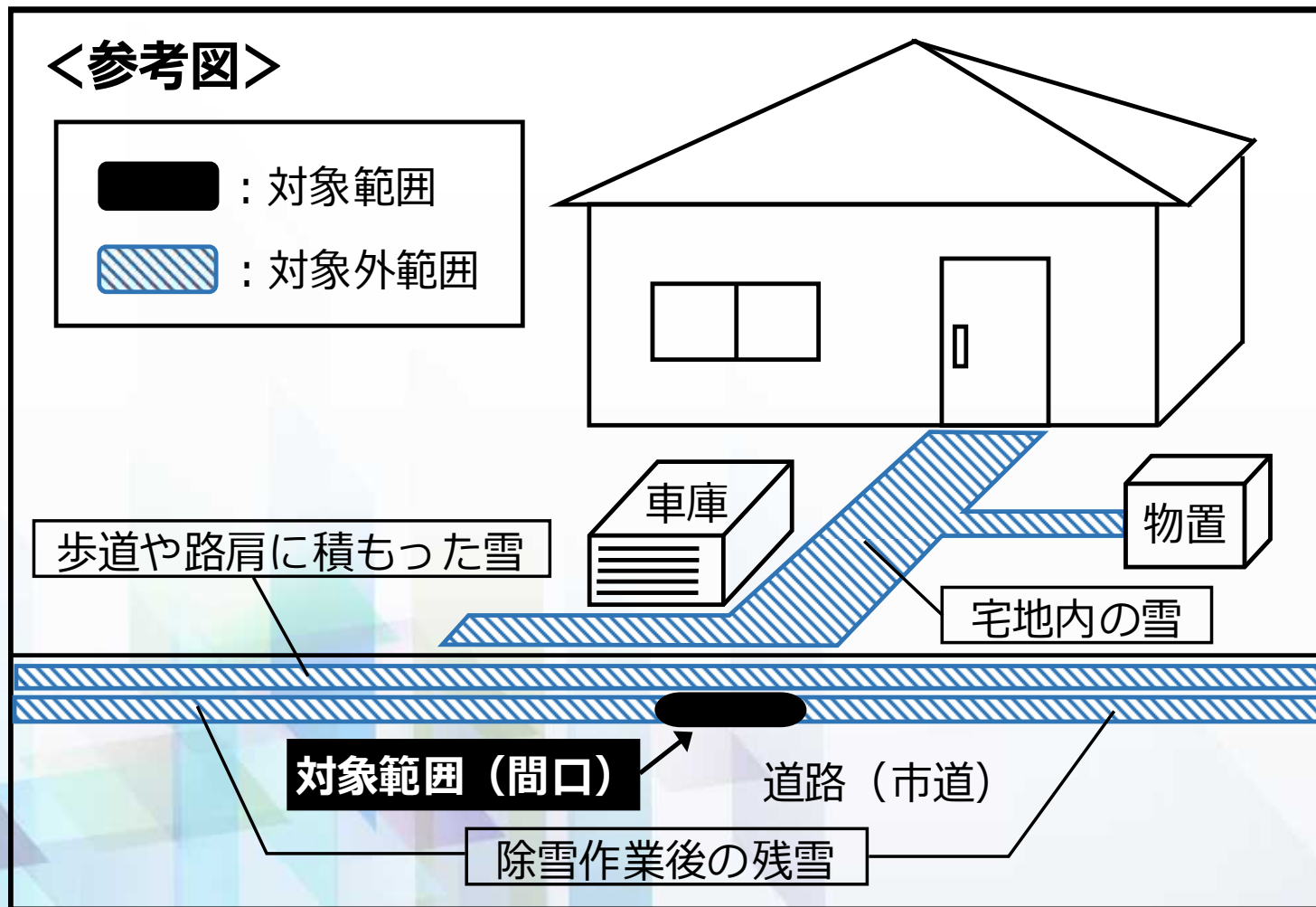
自力又は家族による除雪が困難な70歳以上の高齢者及び重度身体障がい者等で構成される世帯で、旭川市住宅前道路除雪事業の利用決定を受けた世帯のうち、町内会や企業団体等の協力団体による作業に同意した世帯を対象に活動を行う。

# 対象世帯

- 高齢者（70歳以上）のみ
- 高齢者と女性の病弱者
- 高齢者と中学生以下の子供
- 高齢者と重度身体障がい者（身体障害者手帳1・2級）
- 重度身体障がい者のみ
- 重度身体障がい者と女性の病弱者
- 重度身体障がい者と中学生以下の子供

※重度身体障がい者：聴覚障害，音声・言語・そしゃく機能障害を除く。

# 事業対象範囲

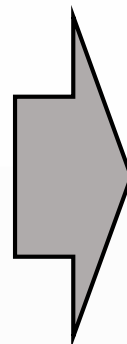


# 事業の現状と取組の背景

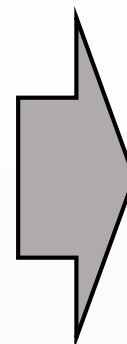
道路除雪事業者が道路除雪  
と本事業を一体的に実施

道路除雪事業者の減少と  
重機オペレータの不足

対象世帯数の増加  
(H10:約900世帯→R1:約4,500世帯)



道路除雪事業に支障が生じ  
作業体制の見直しが必要



地域住民の協力による取組

# 住宅前道路除雪モデル事業の実施

住宅前道路除雪事業の作業体制の見直しに向けて、令和元年度に地域除雪活動を行っている地区などを対象にモデル地区を設定し、地域住民による間口除雪の取組を実施

- 協力団体：6町内会（協力者54人）
- 対象世帯：80世帯
- 活動実績：各町内会4回実施

# モデル事業に取り組んだ地区の声



(協力団体・協力者の声)

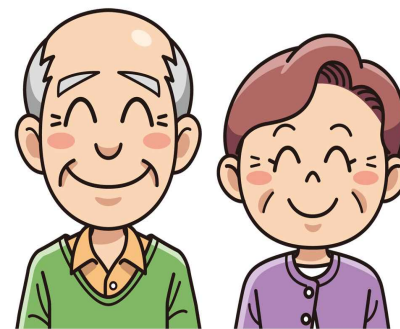
町内会単位の助け合いは大事で今後も続けていきたいです。

協力者同士のコミュニケーションが深まりました。

取組を通じて住民との関係が良好になりました。

町内の方が作業してくれるので安心でした。

ていねいな作業でとても助かりました。



(対象世帯の声)

# 高齢者等除雪支援事業（住宅前道路除雪事業）

モデル事業の結果を参考に、事業内容を一部変更し令和2年度から新たな事業として、地域住民の協力による取組地区の拡大を図りながら実施

## モデル事業からの主な変更内容

- モデル事業の単価から1割増額
- 原則として傷害保険等に参加
- 新たに保険加入が必要となる団体については、対象世帯数に応じた規定額を協力費に加算



# 令和2年度高齢者等除雪支援事業 (住宅前道路除雪事業) の実施結果

- 協力団体 : 40 団体 (うち 1 団体は旭川大学野球部)
- 協力者 : 246 人
- 対象世帯 : 306 世帯
- 活動期間 : 令和2年12月15日～令和3年3月31日
- 活動実績 : 活動期間中平均 8 回実施

# 事業内容

## 協力費

- 1シーズン1世帯当たりの単価を設定し、作業回数にかかわらず協力団体に定額を支給
- 地区ごとの降雪量に応じて5,500円から8,300円の範囲で設定

## 【協力費単価】

地区区分	単価	地区区分	単価
豊岡, 東旭川	6,600円	江丹別	7,700円
東光	5,500円	旭岡	8,300円
神楽, 緑が丘, 西神楽	5,500円	春光	7,200円
神居及び忠和の一部	7,700円	春光台	8,300円
神居及び忠和の一部, 台場, 高砂台	8,300円	未広, 東鷹栖	7,200円
中央, 新旭川	6,600円	永山	7,200円
北星	7,200円		

※神居及び忠和の一部：降雪状況により区分

## 作業範囲

- 住宅の敷地入口部分（間口）の市道上おおむね  
1.5m幅
- 宅地内，車庫・物置前等は対象外

## 作業時間

- 道路除雪車両の出動日の午前中までに作業を完了

## 作業実施連絡

- 道路除雪車両が出動した場合，市又は除雪センターから協力団体の代表者に連絡し，代表者から協力者に作業実施の連絡
- 代表者への連絡は，道路除雪作業が完了する午前7時から8時頃

## 傷害保険等

- 原則として傷害保険及び賠償責任保険に加入
- 住民活動保険等，本事業の活動時の事故等が補償の対象となる保険に加入している場合は，新たな保険の加入は不要
- 新たに保険に加入した団体については，対象世帯数に応じた規定額を協力費に加算

## 作業用具

- 協力団体が自ら調達することを原則とし、対象世帯の了解が得られた場合は、当該世帯の用具の使用も可能

## 活動に係る提出書類

### 【活動開始時】

- ①事業申込書
- ②協力者名簿

### 【実績報告時】

- ①事業報告書
- ②協力者名簿
- ③活動実績内訳書
- ④保険会社に支払った保険料の額のわかるもの  
(新規加入の場合のみ)

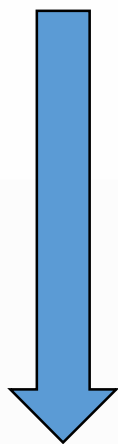


# スケジュール

令和3年11月下旬



12月1日



令和4年 3月31日

4月中旬

対象世帯決定・名簿発送 ①


(対象世帯現地確認・打合せ)

協力団体による活動開始

(活動実施)

活動終了・実績報告

協力金支払い



**地域の支え合いによる除雪体制の構築  
に向け、市民協働による取組を進め、  
安心・安全な冬の生活を確保してまい  
ります。**