

春光台公園の遊具改修について

春光台公園の遊具について



The map shows the layout of Spring Hill Park with various play areas highlighted. Callouts point to specific areas with photos:

- 自由広場** (Free Field): Photo of a large open area with a slide and other equipment.
- 幼児広場** (Toddler Field): Photo of a play area with a slide and other equipment.
- 宝くじ遊園** (Lottery Amusement Park): Photo of a wooden structure, likely a lottery booth.
- アスレチック遊具** (Athletic Play Equipment): Photo of a complex wooden play structure with multiple slides and climbing elements.

宝くじ遊園



平成6年に宝くじ振興会から寄贈

- ・大型木製遊具
巨大な屋根の下にひし形の屋根裏のような通路から構成され、ネット遊具やくぐり抜けトンネル、見晴らし台等様々なあそびの仕掛けが組み込み込まれた遊具
- ・サンルーム
親子や子ども達の休息場所
- ・スプリング遊具

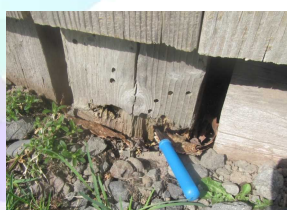
多くの子ども達に利用されてきたが...

- ・構造部材が木材のため経年劣化による腐食が広がる
- ・部材の補修・修繕を繰り返し維持管理をしてきたが根本的な傷みが多くなる
- ・子どもたちの安全な利用の確保が難しくなる

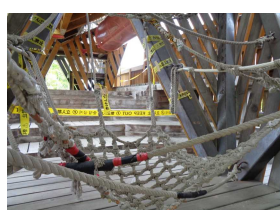


今シーズンより全面使用禁止

遊具の劣化状況



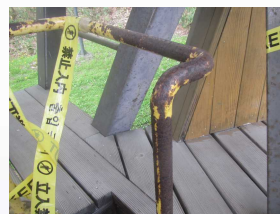
柱の根元の腐食



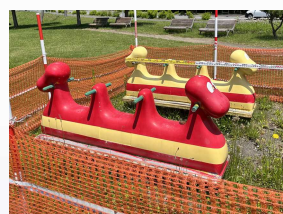
ロープの劣化



木製部材と金属の接続部の腐食



金属の腐食



上物劣化・足掛部摩耗

・柱の根元が腐食していたり、木製部材と金属の接続部の腐食や、ロープの劣化が多く見られる

・毎年シーズンインの時に遊具専門業者による安全点検を実施しているが、これらの状況からやむを得なく全面使用禁止としている

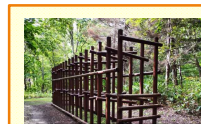
・スプリング遊具は上物とスプリングの劣化・足掛部の摩耗により現在使用禁止

アスレチック広場

- ・昭和58年にアスレチック遊具20基を周回コース上に設置
- ・全体的な劣化により平成19年に全ての遊具を新しく更新
- ・構造部材が木材のため、腐食が見られる部材の交換を繰り返し現在19基利用可能
- ・主部材である木材の支柱の腐食により現在1基使用禁止としている

使用禁止

支柱の腐植



くねくね丸太トンネル



ゆらゆら丸太



旭岳にチャレンジ



嵐山ハイキング



風の子トンネル



天ノ峡の岩壁わたり

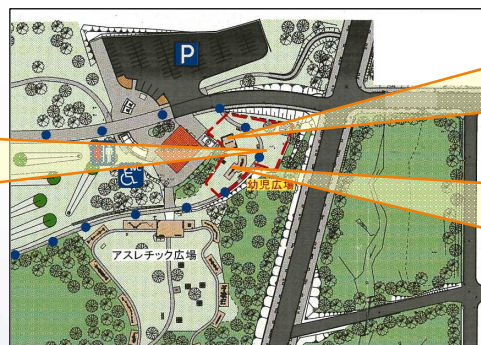
幼児広場

- ・平成20年に管理棟横に幼児向けの遊具を設置
- ・設置遊具…複合遊具, ブランコ, スプリング遊具2基
- ・スプリング遊具は上物の劣化のため現在取り外している



スプリング遊具

上物劣化のため
使用不可



ブランコ



複合遊具

自由広場

- ・ 養護学校横にある広場
- ・ 平成17年に設置
- ・ 設置遊具は複合遊具、ブランコ、スプリングシーソー、スプリング遊具2基
- ・ 複合遊具は鉄の腐食やネット分部の劣化が見られる
- ・ スプリングシーソーとスプリング遊具は劣化により使用禁止

使用禁止

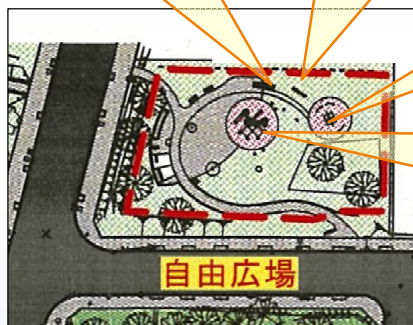


スプリングシーソー

使用禁止



スプリング



自由広場



ブランコ



複合遊具

宝くじ遊園の今後について

宝くじ遊園のリニューアルに向けた検討

- ・ 調査業務の発注（発注済で現在詳細調査中）
- ・ 既存の木製遊具を活かした形でのリニューアルは可能か



検討した結果...

現在の木製遊具を活かした形での再整備は困難

- ・ 現在の遊具の安全基準を満たしていない
- ・ 遊具の骨格となる柱等の木材の腐食の進行

既存遊具を撤去した後、新たな遊具を設置

安全基準を満たしていない
主構造の柱（V字開口部）新しい遊具の例
クリスタルパーク

新しい遊具のコンセプト

既存遊具のあそび要素を引き継ぐ遊具の検討

- ・現在のくぐり抜けトンネルやすべり棒など通過や移動を楽しめるアイテムの設置
- ・電線管で声を伝え合うといった、遊びの中で子どもたちが互いに交信できるアイテムの設置
- ・連続性を持ち新たな遊び行動を促すことができるようなアイテムの配置
- ・ネットやロープ遊具などのアスレチック要素を持った遊具の設置

インクルーシブ遊具の設置の検討

～旭川養護学校からの要望～

- 養護学校の子ども達も遊べる遊具の設置

➡ インクルーシブ遊具の設置

- 設置場所は移動しやすい場所へ設置

- ・宝くじ遊園やアスレチック広場、幼児広場側に行くには公園とは逆方向の300m離れた横断歩道を渡らなければならない

- ・養護学校の子ども達は車椅子で公園まで移動する

➡ 自由広場に設置



養護学校と遊具広場の位置

今後のスケジュール

	6月	7月	8月	9月	10月	11月	12月	1月	2月	3月
宝くじ遊園										
アスレチック広場										
準備方針の決定										
春光台公園運営協議会第2回			9月中～未頃で開催予定							
春光台公園運営協議会第3回						11月中～年内で開催予定				
1月末～2月初旬								緑の審議会		
第1回 春光台協議会										
小学校や保育園等の子供達へのアンケート実施期間										
協議会で整備方針(案)について協議を行う										
緑の審議会での整備方針(案)について審議を行う										
整備方針(案)をHPで公開、意見募集										
9月中旬 整備(案)提出										
7月中旬 ・長寿命化検討結果報告 ・遊具全てを更新するか一部を残しつつ新しい遊具にするのか方向性の決定 ・既存遊具のコンセプトをおさえた上でのような遊具にするか更新遊具のコンセプトの決定										
整備方針(案)の作成										
(仮)春光台公園運営協議会で今後の整備の方向性を決定する										
(仮)春光台公園運営協議会での協議を経て1つの案にまとまった後実施設計作業を進める										