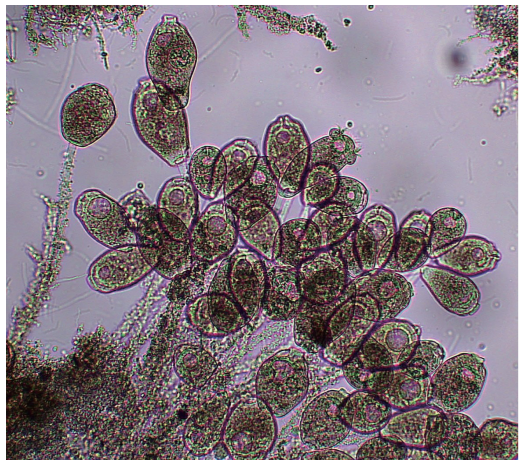


# 水をきれいにするために

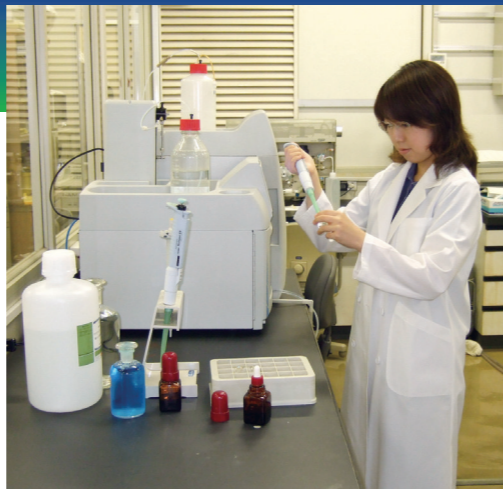
## ● 活性汚泥

下水は活性汚泥によって処理されます。活性汚泥の中には写真のような微生物がいて、汚れを食べてくれます。



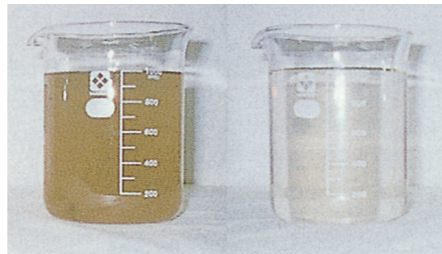
## ● 水質試験室

毎日、下水処理場に流入してくる水や、処理後に川へ放流する水の監視をしています。



## ● 処理水

汚れた水が下水処理場で処理され、川へ放流されるときは、写真のようにきれいになります。



処理前 処理後

# 下水資源多目的活用センター

この施設は汚泥、消化ガス等下水資源の活用を通じて下水道の有用性をアピールするもので、バナナなどの熱帯植物を育てています。



▲ バナナ館(下水資源多目的活用センター)



▲ 旭川産バナナ

# 旭川市の下水処理場

## 下水道のはたらき

### ● 大雨でも安心

道路に降った雨やまわりに降った雨を、雨水管ですみやかに川に流すのでまちを水害から守ります。

### ● きれいな川を守ります

下水処理場では家庭や工場からでた汚れた水を、きれいにして川にかえすので、魚などさまざまな生き物が住めるきれいな川になります。



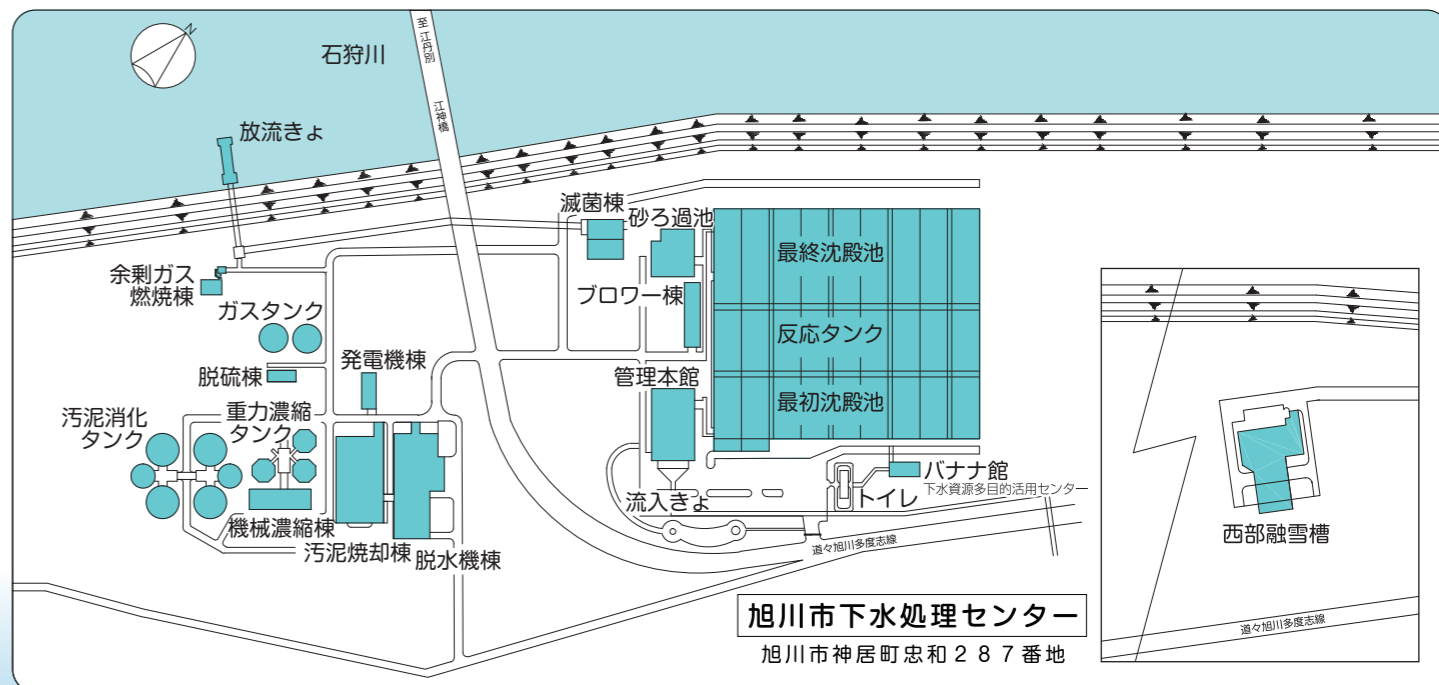
### ● 快適なくらし

#### 清潔なまちに

水洗トイレが使える、快適なくらしができます。また、汚れた水を地下の汚水管で運ぶため、悪臭や蚊、ハエの発生がなくなり、感染症の防止と清潔な環境づくりに役立ちます。

### ● 資源として役立ちます

下水処理場で処理された水は、現在、機械の冷却水、融雪などに利用されています。また、処理の過程で発生する消化ガスは燃料として利用しているほか、汚泥を燃やした灰は、セメントの原料に利用しています。



旭川市水道局

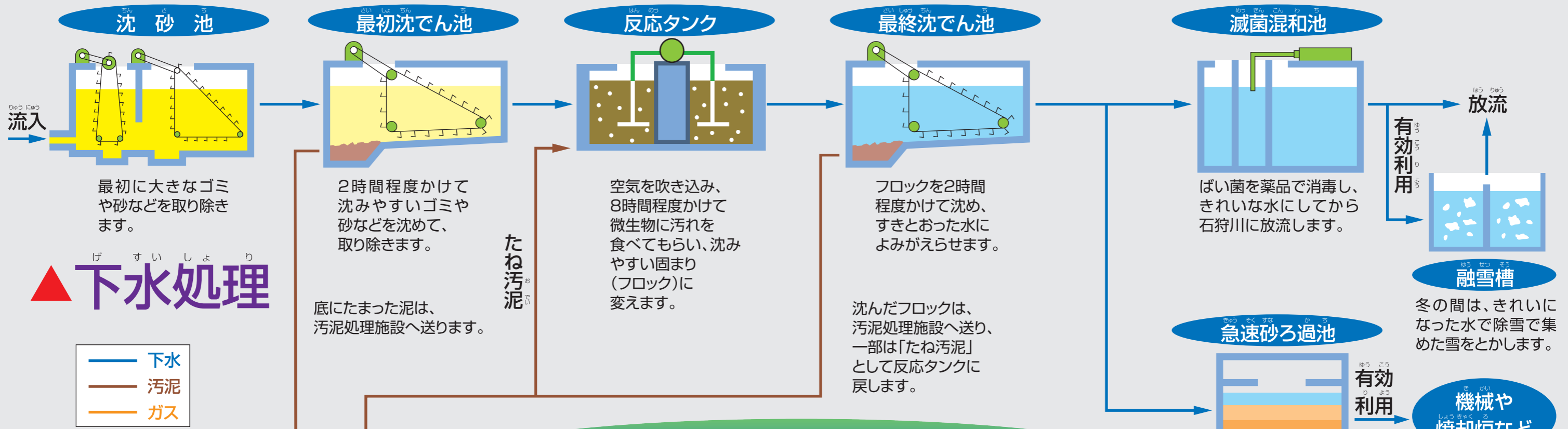
問い合わせ先 旭川市下水処理センター

ホームページ 旭川市水道局 検索

〒070-8541 旭川市上常盤町1丁目  
☎0166-24-3163

〒070-8021 旭川市神居町忠和287番地  
☎0166-62-3554

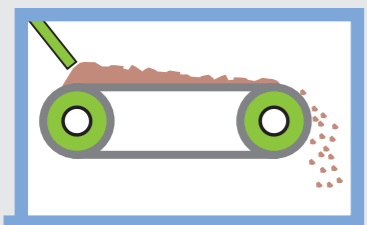
旭川市水道局



# 下水処理場のしくみ

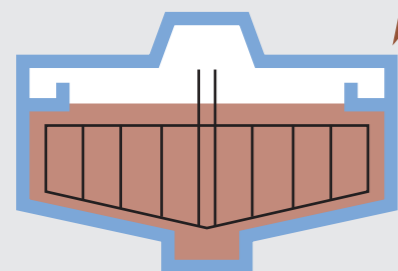
## 汚泥処理

### 機械濃縮機



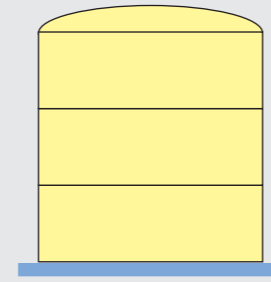
汚泥を機械をつかって濃くします。

### 重力濃縮タンク



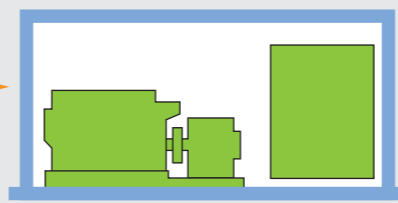
汚泥を沈めて濃くします。

### ガスタンク



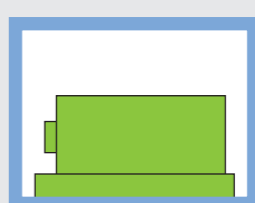
ガスを燃料として有効利用

### ガス発電機



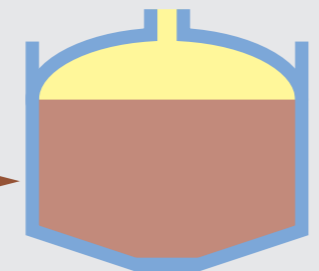
ガスを燃料にして発電し、施設で利用しています。

### ボイラー



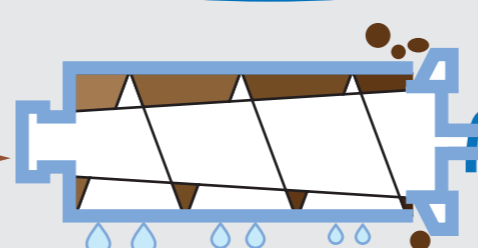
施設の冬期間の暖房及び消化タンクの汚泥を暖めています。

### 汚泥消化タンク



汚泥を暖めながら微生物の働きによってガスをとります。ガスをとりますと汚泥の量が減ります。

### 脱水機



薬品を加え圧縮し水分を減らします。

### 焼却炉



水分の減った汚泥を燃やし灰にします。

焼却灰は、セメントの原料として有効利用し、残りをゴミ処分場で埋めています。

- 下水
- 汚泥
- ガス