

X 水質試験棟 主要機器一覧

機構図



両神橋

美瑛川に架かり，神楽と神居を結ぶ。昭和35年に完成し，昭和61年に上流側に拡幅された。山内壮夫作「浮遊」(写真中央)，加藤頭清作「人間像・青年立像」(写真左前)，「裸婦立像・昼」の，3体の彫刻が設置されており，芸術性の高い橋となっている。

水質試験棟主要機器一覧

令和5年12月1日現在

水質試験棟 1階

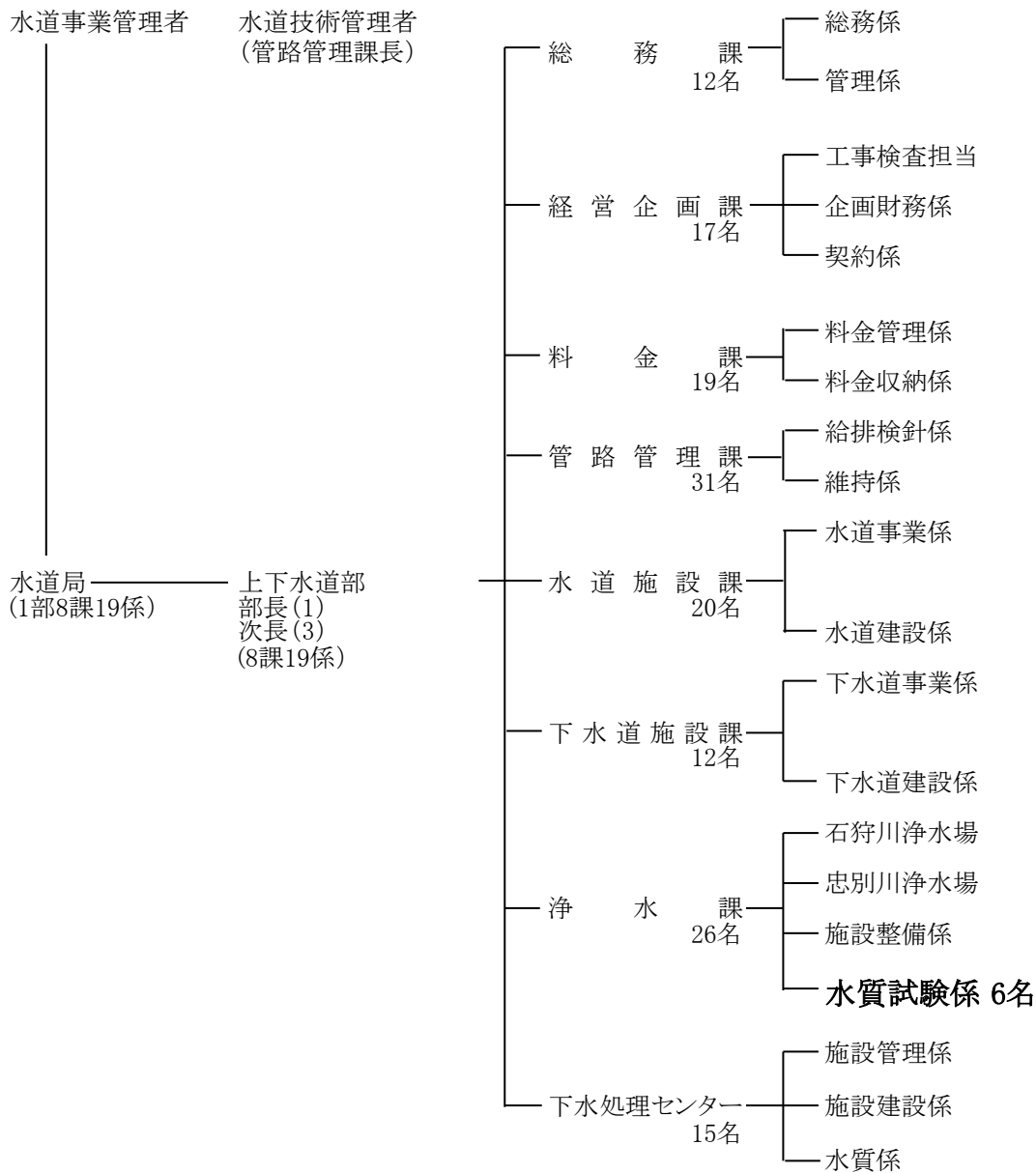
- | | |
|---|---------------------------------|
| (1) 誘導結合プラズマ質量分析計(アジレントテクノロジー製 Agilent 7850 ICP-MS) | (13) オートクレーブ(パナソニック MLS-3751) |
| (2) バイアルオートサンプラー(GL Sciences Aqua PT AS6100) | (14) ウォーターバス(アドバンテック LB-260) |
| (3) パージ&トラップ濃縮導入装置(GL Sciences Aqua PT 6000) | (15) 器具洗浄機(サンヨー MJW-8020) |
| (4) P&T-ガスクロマトグラフ質量分析計(島津 GCMS-QP2020) | (16) 乾熱滅菌器(アイラ NDS-501) |
| (5) 超音波洗浄器(シャープ UT-55) | (17) 薬品保冷库(パナソニック MPR-414FR-PJ) |
| (6) 薬品保冷库(サンヨー MPR-161D(H)) | (18) 恒温器(アドバンテック CI-612) |
| (7) オートサンプラー(島津 ASI-L) | (19) 薬用冷蔵ショーケース(PHC MPR-514R) |
| (8) 全有機炭素計(島津 TOC-L CPH) | (20) 恒温器(ヤマト IC-801) |
| (9) 電子上皿天秤(島津 EB-3300HW) | (21) QTTレイシーラー(アスカ純薬 A-01) |
| (10) 生物顕微鏡(島津 E-1080M) | (22) ハンディーUVランプ(アズワン LUV-6) |
| (11) 顕微鏡用モノクロテレビカメラ(池上通信機 PM-171T) | |
| (12) 実態顕微鏡(ニコン SMZ-U) | |

水質試験棟 2階

- | | |
|---|---|
| (1) インキュベーター(日本フリーザー A-750EC) | (21) イオンクロマトグラフ(ダイオネクス ICS-1600) |
| (2) 薬品保冷库(日本フリーザー UKS-5410DHC) | (22) 送風定温乾燥機(アイラ WFO-1020) |
| (3) 薬品保冷库(サンヨー MPR-504(H)) | (23) 超純水製造装置(アドバンテック RFU665DA) |
| (4) 薬品保冷库(PHC MPR-504(H)) | (24) 蒸留水製造装置(アドバンテック RFD362NC) |
| (5) 水銀測定装置(日本インスツルメンツ RA-5A) | (25) 超音波洗浄器(エスエヌディ US-207) |
| (6) 電気炉(アドバンテック KM-280) | (26) フリーザー(サンヨー MDF-U538) |
| (7) 定温乾燥機(ヤマト DX300) | (27) 振とう器(宮本理研工業 MW-4P) |
| (8) イオンクロマトグラフ シアン分析装置(ダイオネクス AQUION) | (28) シェーカー(宮本理研工業 MW-1L) |
| (9) PHメーター(東亜DKK HM-42X) | (29) 振とう器(ヤマト SA-31) |
| (10) 超音波洗浄器(シャープ UT-55) | (30) ウォーターバス(アドバンテック LB-260) |
| (11) 濁度・色度計(日本電色 Water Analyzer WA7700) | (31) ウォーターバス(アドバンテック LB-260) |
| (12) 分光光度計(島津 UV-1900i) | (32) 吸引マニホールドシステム(GL Sciences) |
| (13) 振とう機(IWAKI SHK-U3) | (33) 上皿電子天秤(新光電子 ALE6202R) |
| (14) PH-電機伝導計(東亜DKK MM-43X) | (34) 上皿電子天秤(新光電子 ALE623R) |
| (15) 冷却遠心機(久保田製作所 S300TR) | (35) 直示天秤(島津 AUW-220D) |
| (16) 遠心分離機(コクサン H-200n) | (36) 固相抽出装置(GL Sciences AQUALoader AL898P(T)) |
| (17) アスピレーター(アイラ A-1000S) | (37) 全自動固相抽出装置(GL Sciences AQUA Trace ASPE899) |
| (18) 6連スターラー(AS ONE HS-6AN) | (38) 超音波ホモジナイザー(日本精機製作所 US-150T) |
| (19) ポストカラムモジュール(ダイオネクス 520) | (39) 高速液体クロマトグラフ(Agilent 1260 Infinity II LCシステム) |
| (20) オートサンプラー(ダイオネクス AS-AP) | (40) 高速液体クロマトグラフ質量分析計(島津 LCMS-8050) |
| | (41) ガスクロマトグラフ-質量分析計(アジレント 5977A MSD) |

旭川市水道局の組織及び水質試験系の事務分掌

1 水道局機構図(令和5年4月現在)



2 水質試験係事務分掌

(1) 水質検査に関すること

旭川市水道水質年報 令和4(2022)年度版

令和6年1月発行

発行
編集

旭川市水道局
旭川市水道局上下水道部浄水課水質試験係
〒071-8122 旭川市末広東2条7丁目
電話 0166-57-5003
FAX 0166-57-9996