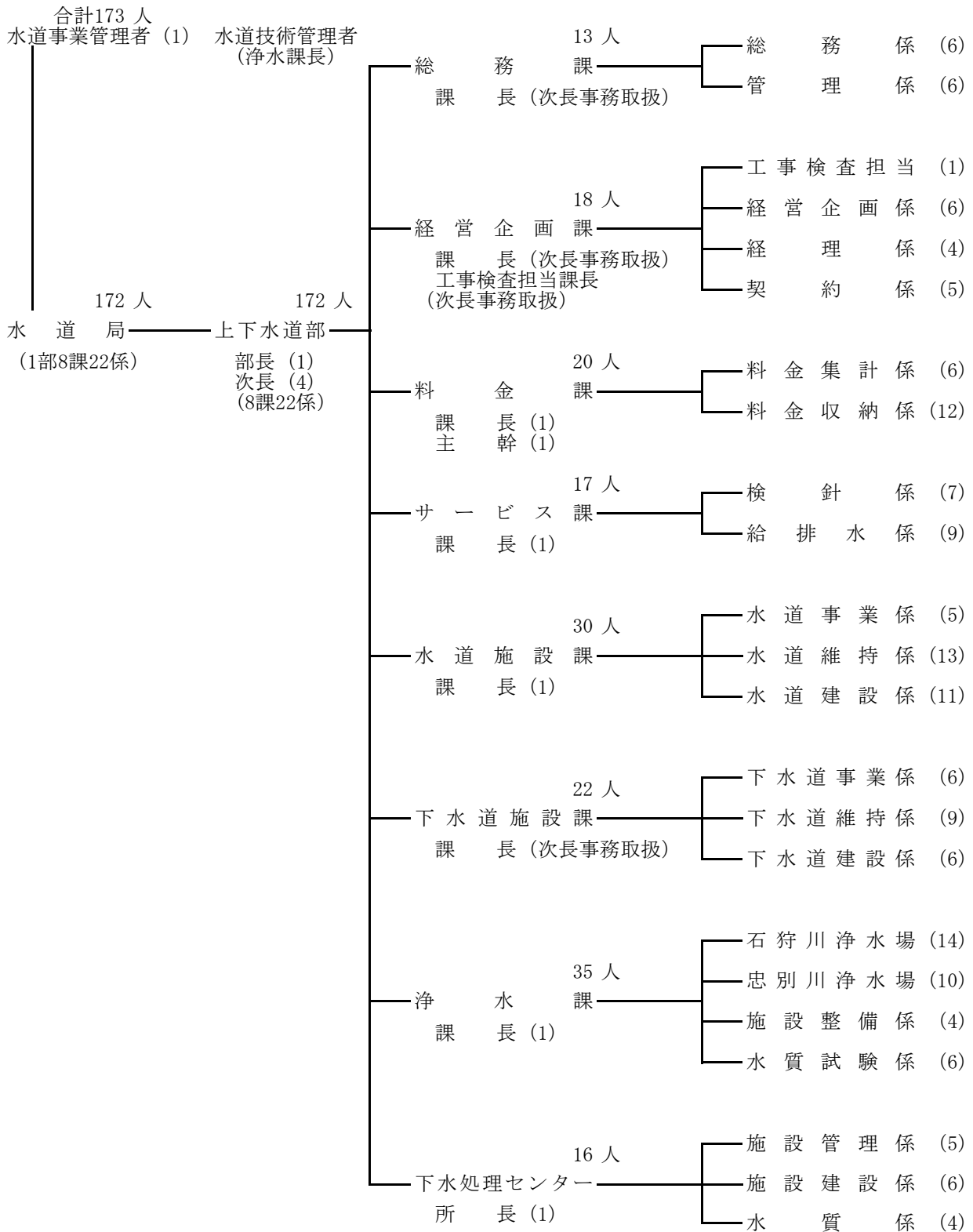


旭川市水道局機構図（平成29年4月1日現在）



※再任用職員含む。

(工事検査担当1, 給排水係1, 水道維持係2, 下水道維持係2, 下水道建設係1, 水質試験係1, 施設管理係1, 施設建設係1, 水質係1)

※水道施設課主幹(水道事業係長事務取扱), 下水道施設課主幹(下水道事業係長事務取扱)は係の人数に含む。