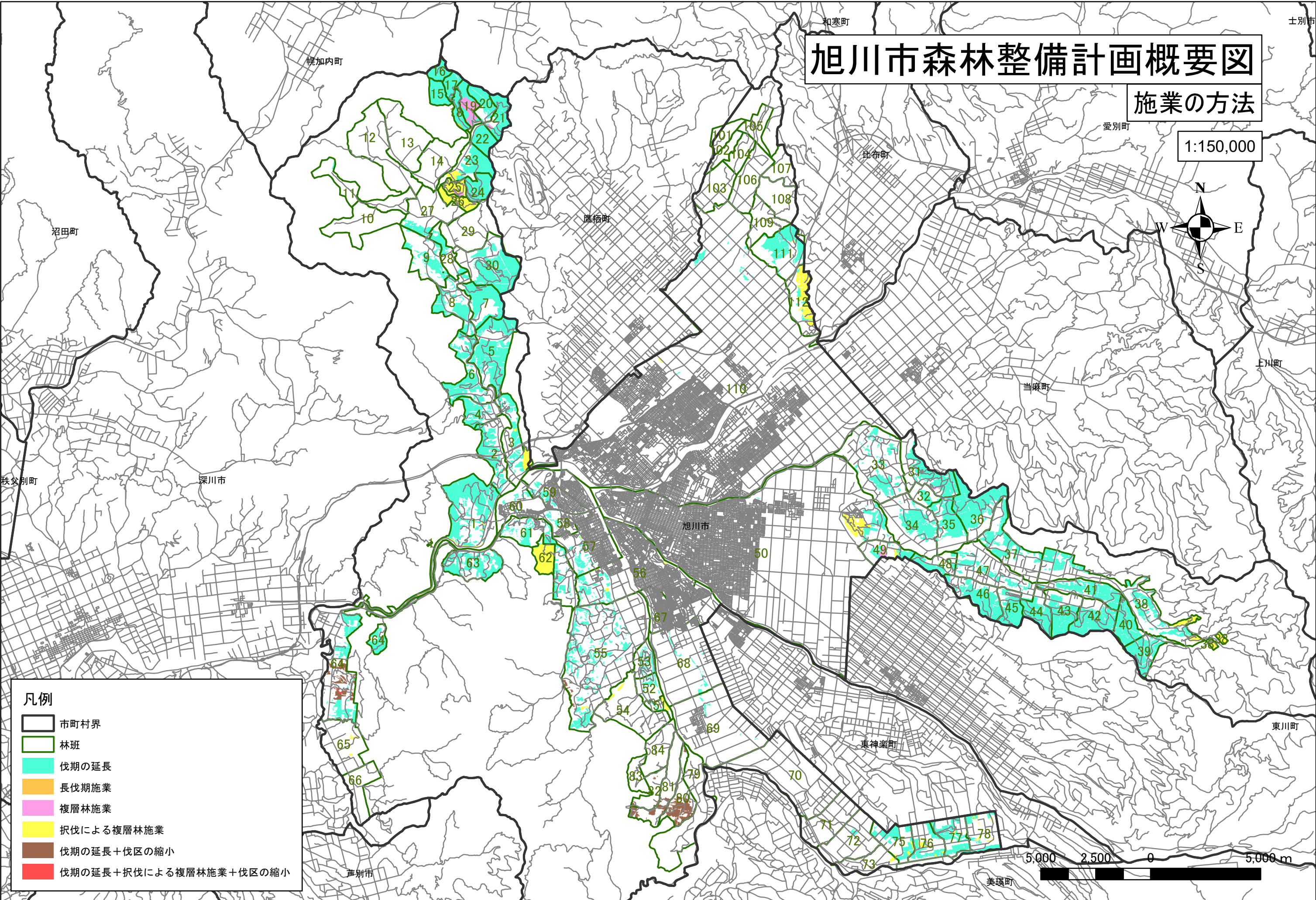


旭川市森林整備計画概要図

施業の方法

1:150,000



凡例

- 市町村界
- 林班
- 伐期の延長
- 長伐期施業
- 複層林施業
- 択伐による複層林施業
- 伐期の延長+伐区の縮小
- 伐期の延長+択伐による複層林施業+伐区の縮小

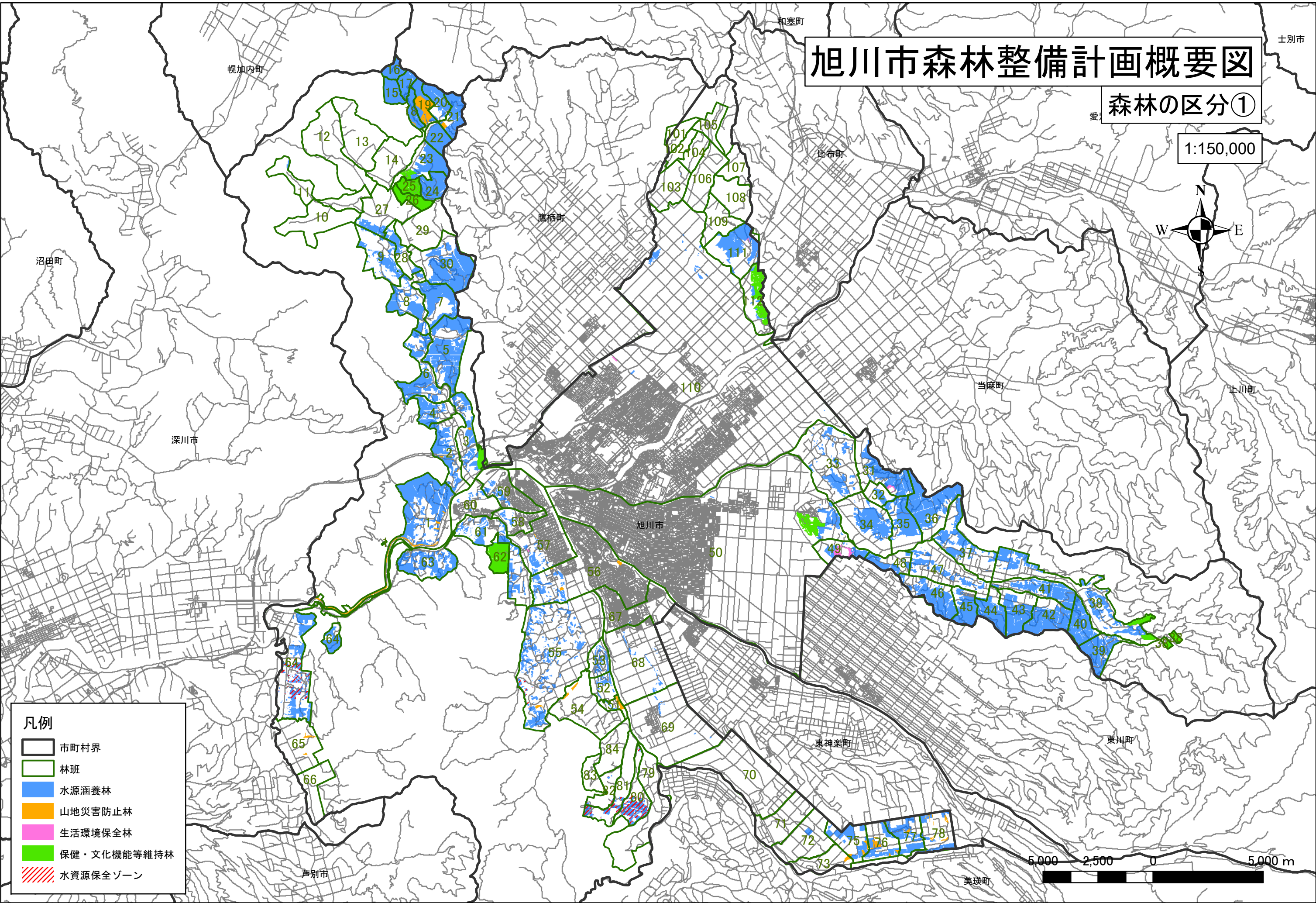
旭川市森林整備計画概要図

森林の区分①

1:150,000



- 凡例
- 市町村界
 - 林班
 - 水源涵養林
 - 山地災害防止林
 - 生活環境保全林
 - 保健・文化機能等維持林
 - 水資源保全ゾーン



旭川市森林整備計画概要図

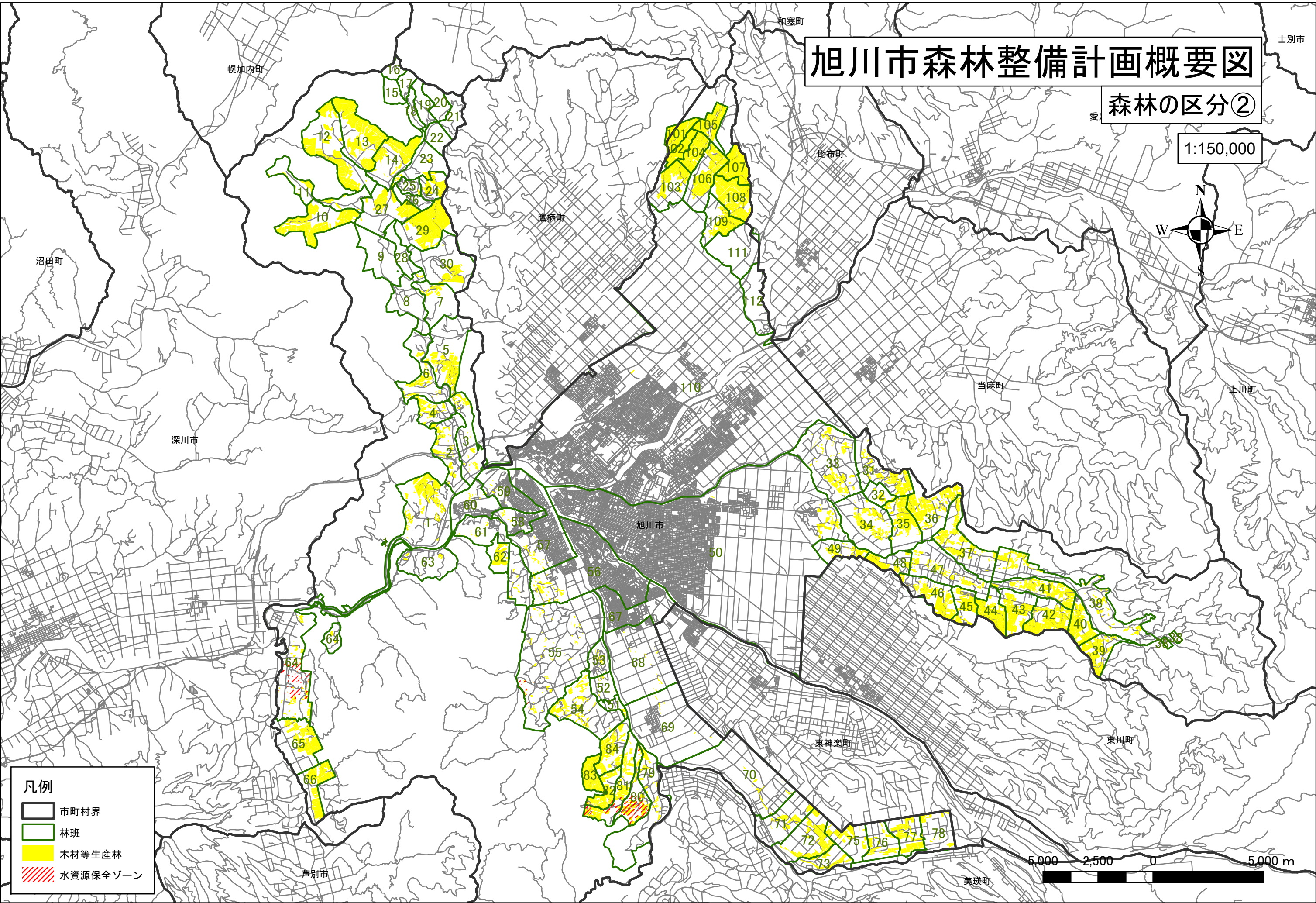
森林の区分②

1:150,000



凡例

- 市町村界
- 林班
- 木材等生産林
- 水資源保全ゾーン



旭川市森林整備計画概要図

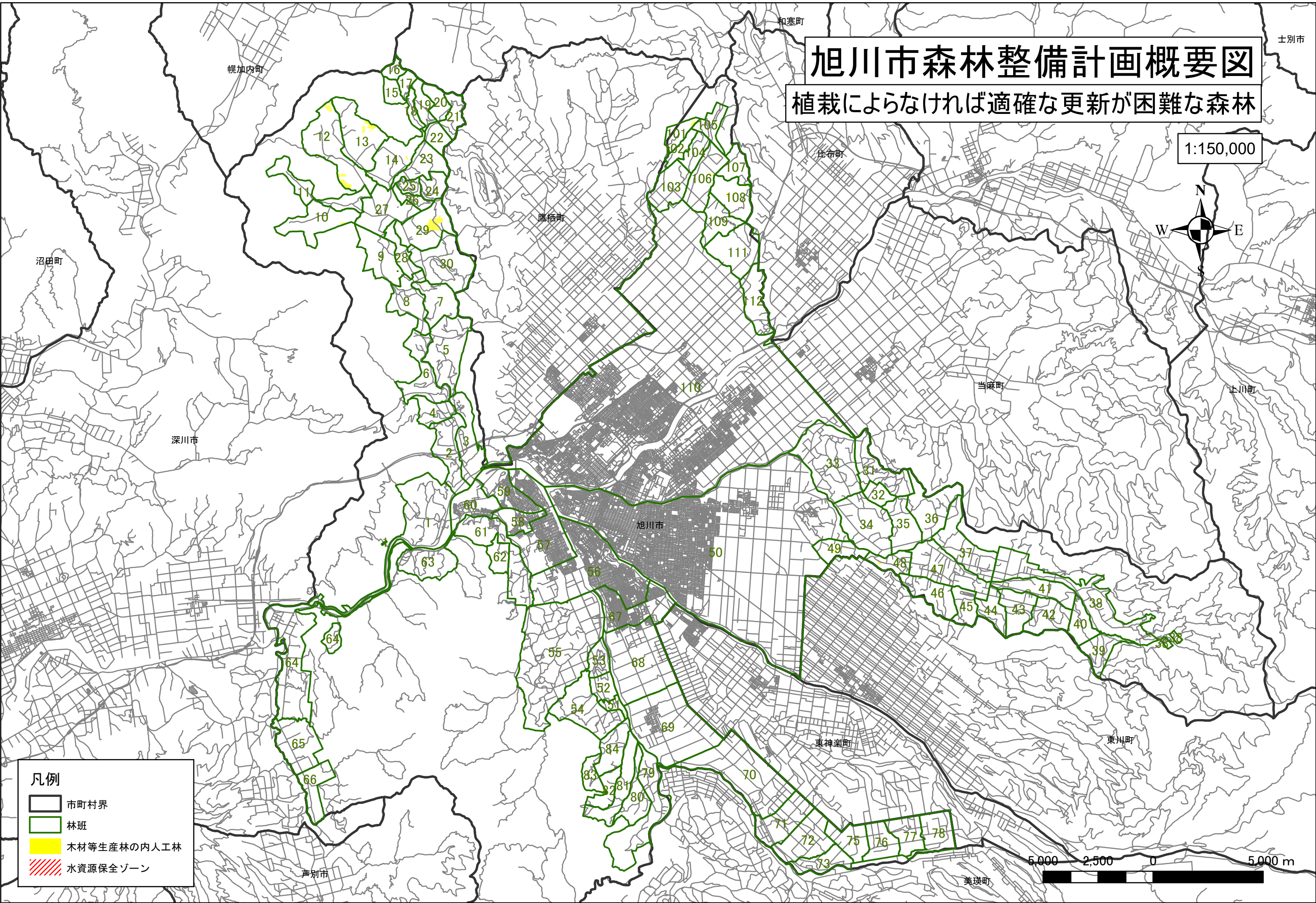
植栽によらなければ適確な更新が困難な森林

1:150,000



凡例

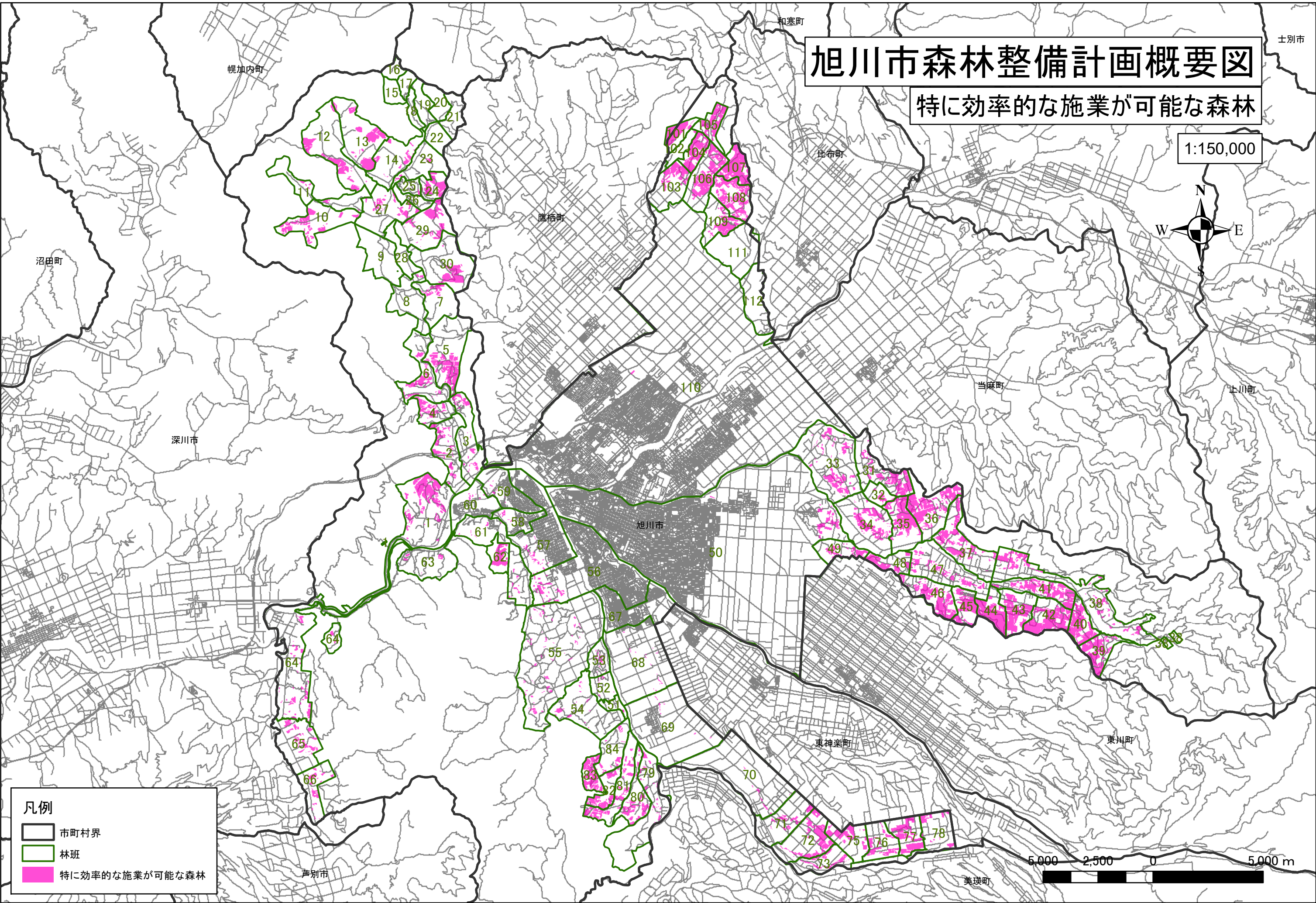
- 市町村界
- 林班
- 木材等生産林の内人工林
- 水資源保全ゾーン



旭川市森林整備計画概要図

特に効率的な施業が可能な森林

1:150,000



凡例

- 市町村界
- 林班
- 特に効率的な施業が可能な森林



旭川市森林整備計画概要図

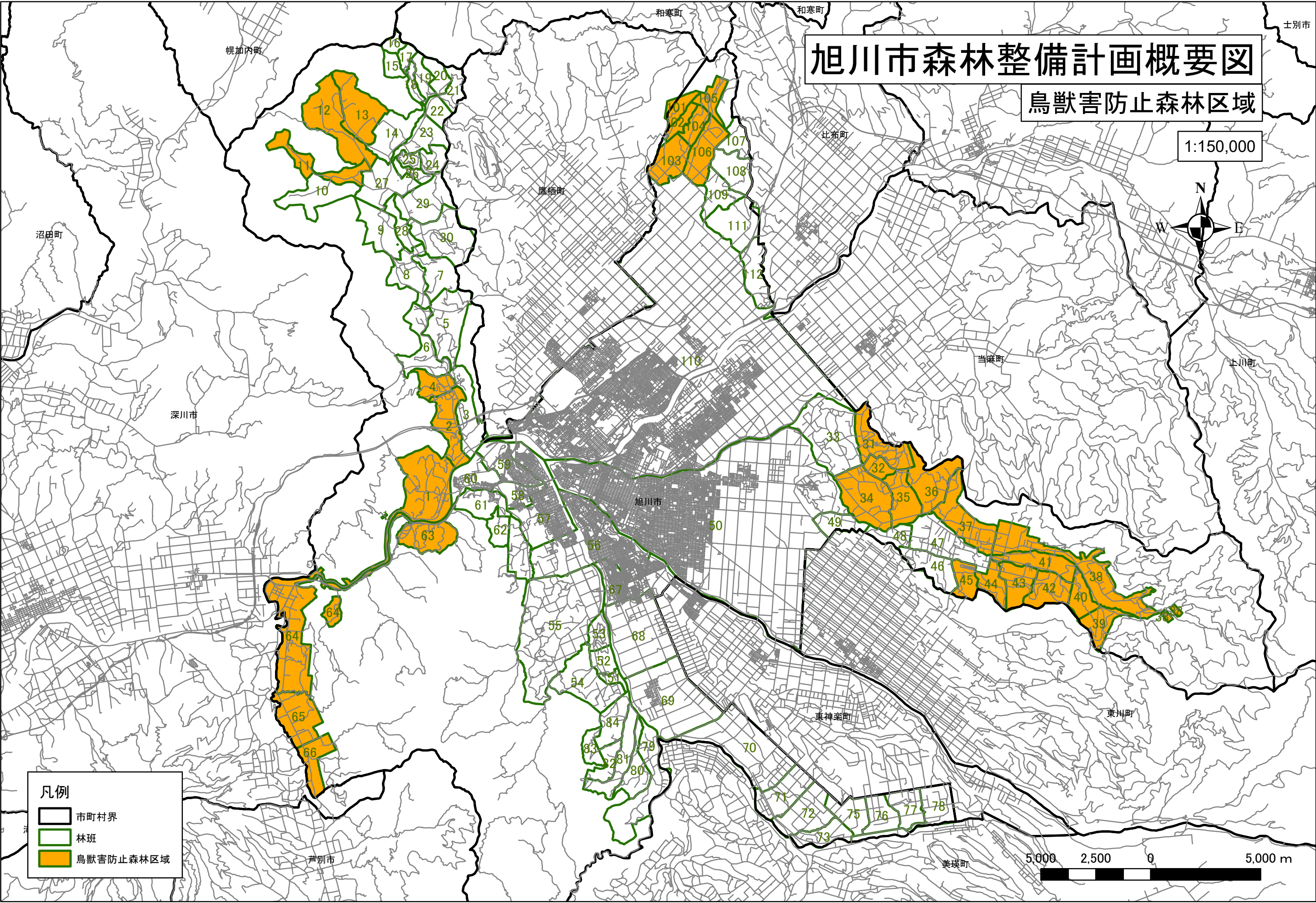
鳥獣害防止森林区域

1:150,000



凡例

- 市町村界
- 林班
- 鳥獣害防止森林区域



【道有林】

土地利用図・道有林

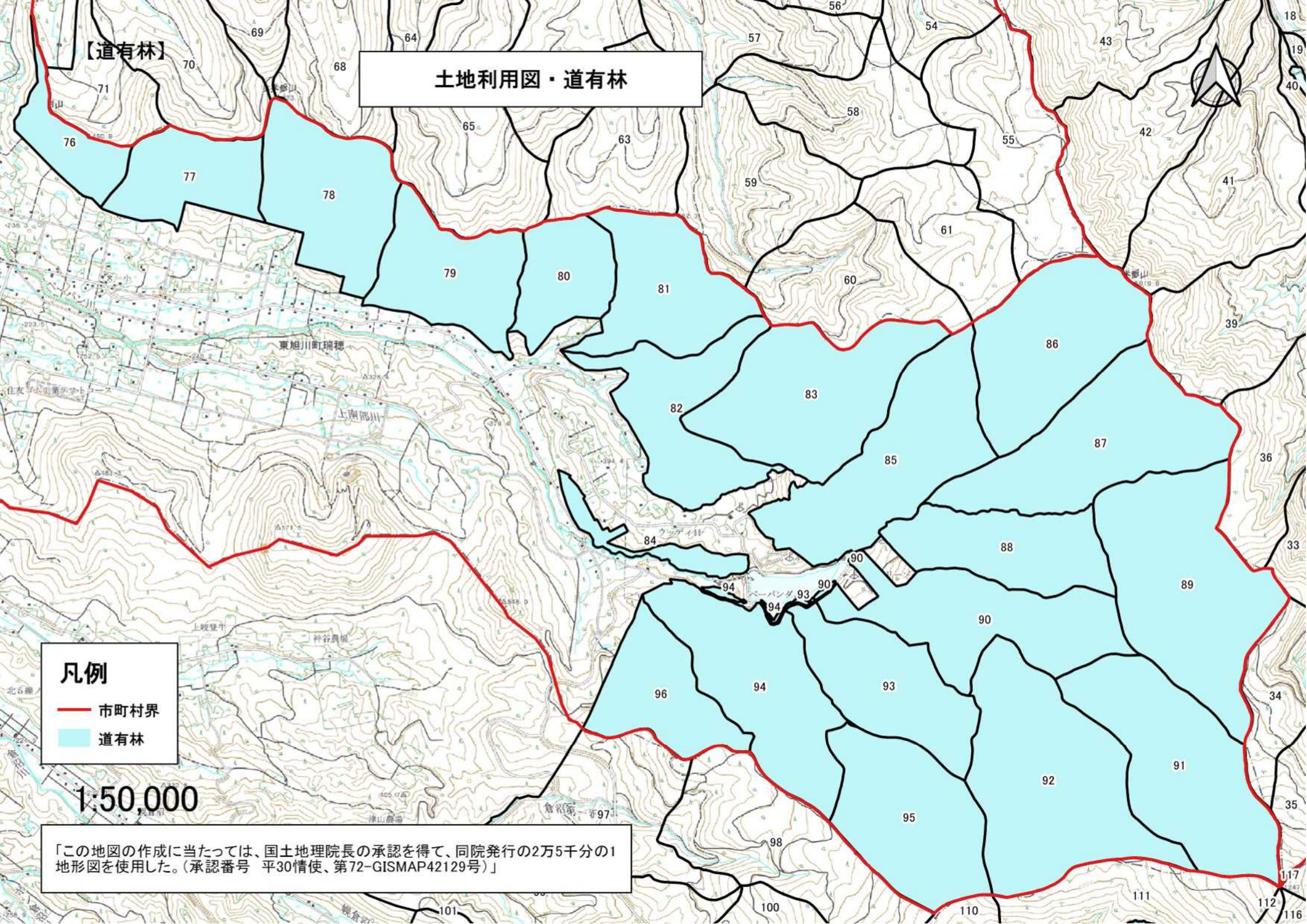


凡例

- 市町村界
- 道有林

1:50,000

「この地図の作成に当たっては、国土地理院長の承認を得て、同院発行の2万5千分の1地形図を使用した。(承認番号 平30情使、第72-GISMAP42129号)」



森林資源状況(人工林・天然林)

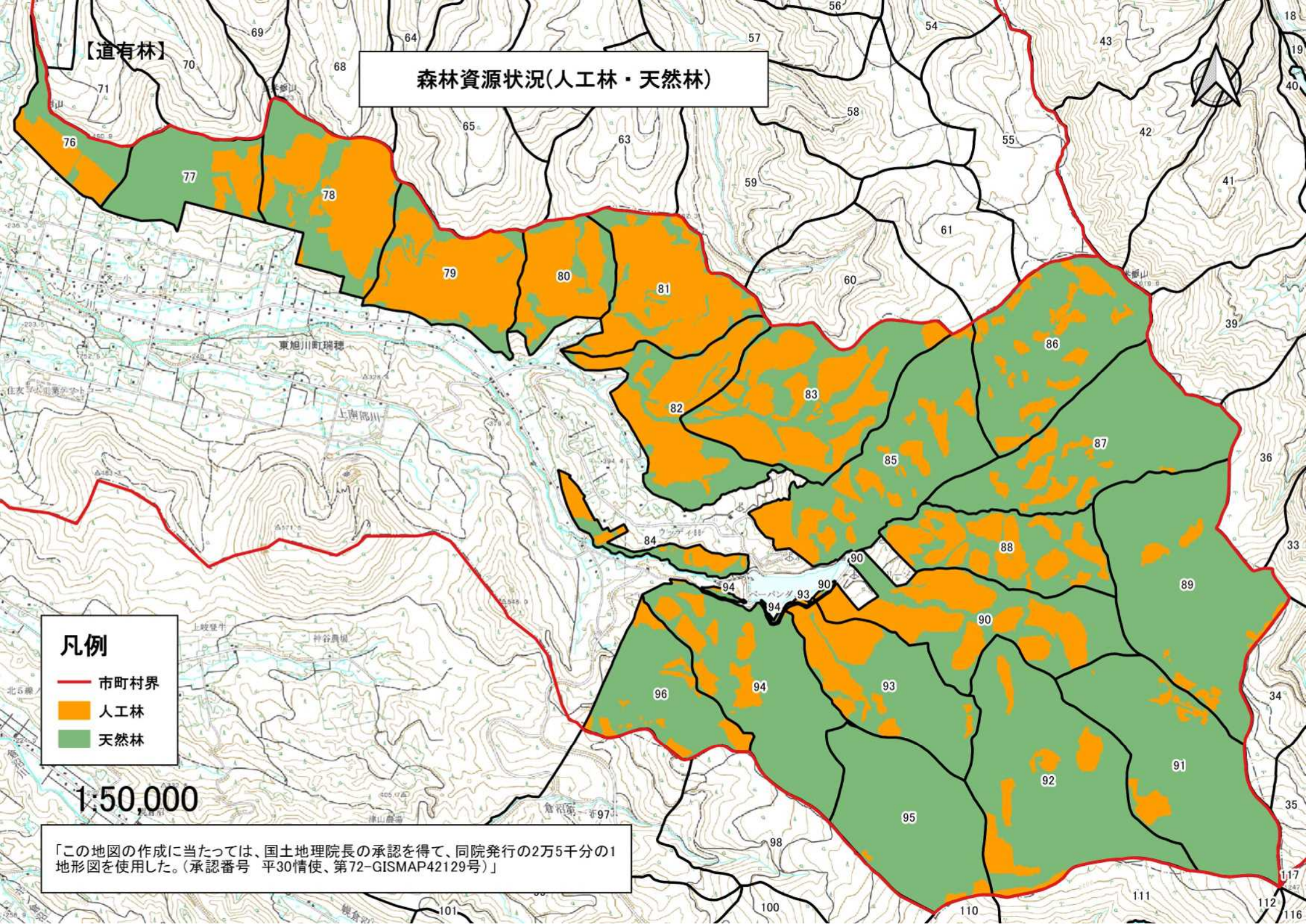
【道有林】

凡例

- 市町村界
- 人工林
- 天然林

1:50,000

「この地図の作成に当たっては、国土地理院長の承認を得て、同院発行の2万5千分の1地形図を使用した。(承認番号 平30情使、第72-GISMAP42129号)」



公益的機能別施業森林及び木材等生産機能の維持増進を図る森林の区域

凡例

— 市町村界

ゾーニング

水源かん養林

水源かん養林+山地災害防止林

水源かん養林+山地災害防止林+木材等生産林

水源かん養林+保健・文化機能等維持林

水源かん養林+木材等生産林

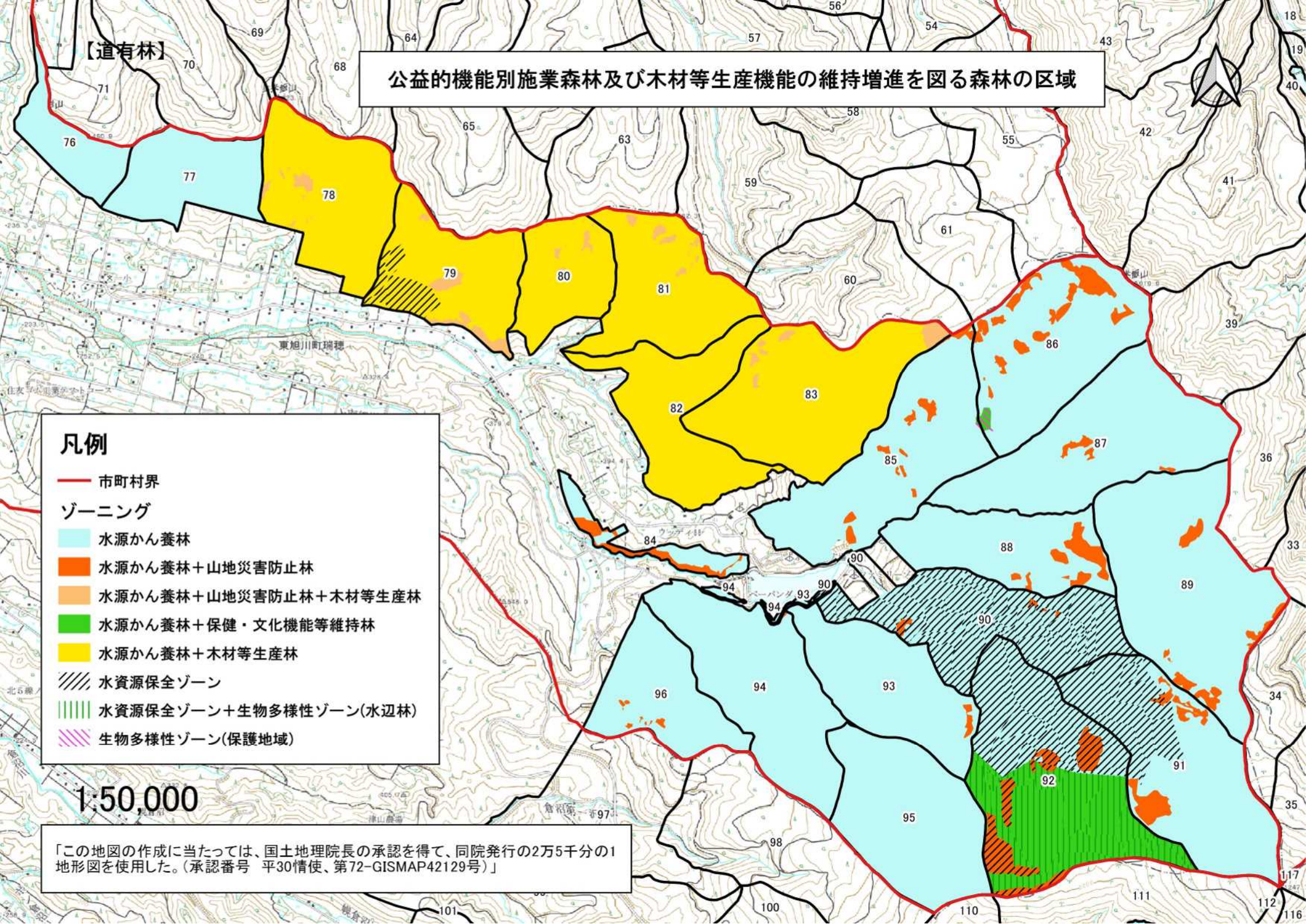
水資源保全ゾーン

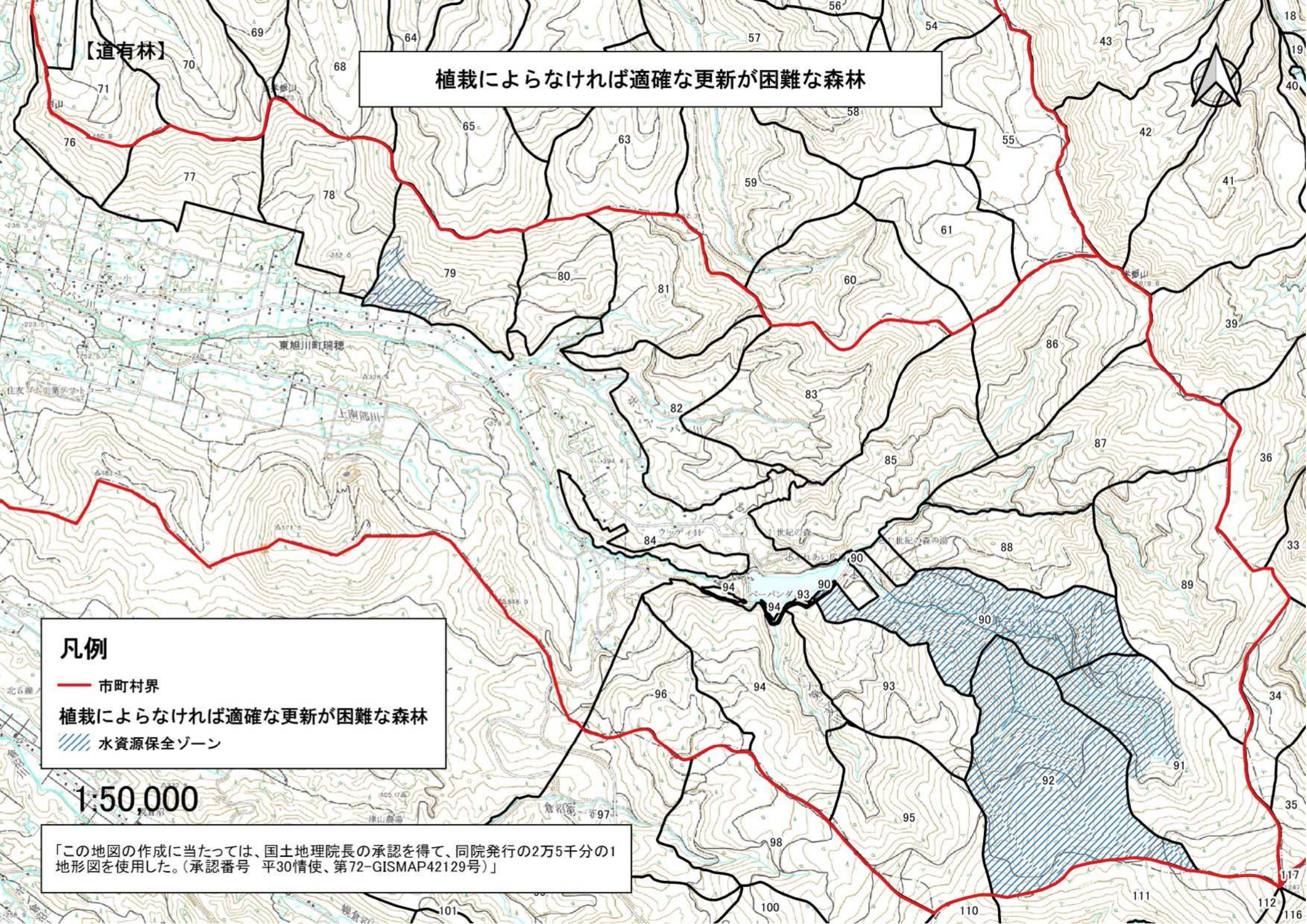
水資源保全ゾーン+生物多様性ゾーン(水辺林)

生物多様性ゾーン(保護地域)

1:50,000

「この地図の作成に当たっては、国土地理院長の承認を得て、同院発行の2万5千分の1地形図を使用した。(承認番号 平30情使、第72-GISMAP42129号)」





【道有林】

植栽によらなければ適確な更新が困難な森林

凡例

- 市町村界
- 植栽によらなければ適確な更新が困難な森林
- 水資源保全ゾーン

1:50,000

「この地図の作成に当たっては、国土地理院長の承認を得て、同院発行の2万5千分の1地形図を使用した。(承認番号 平30情使、第72-GISMAP42129号)」

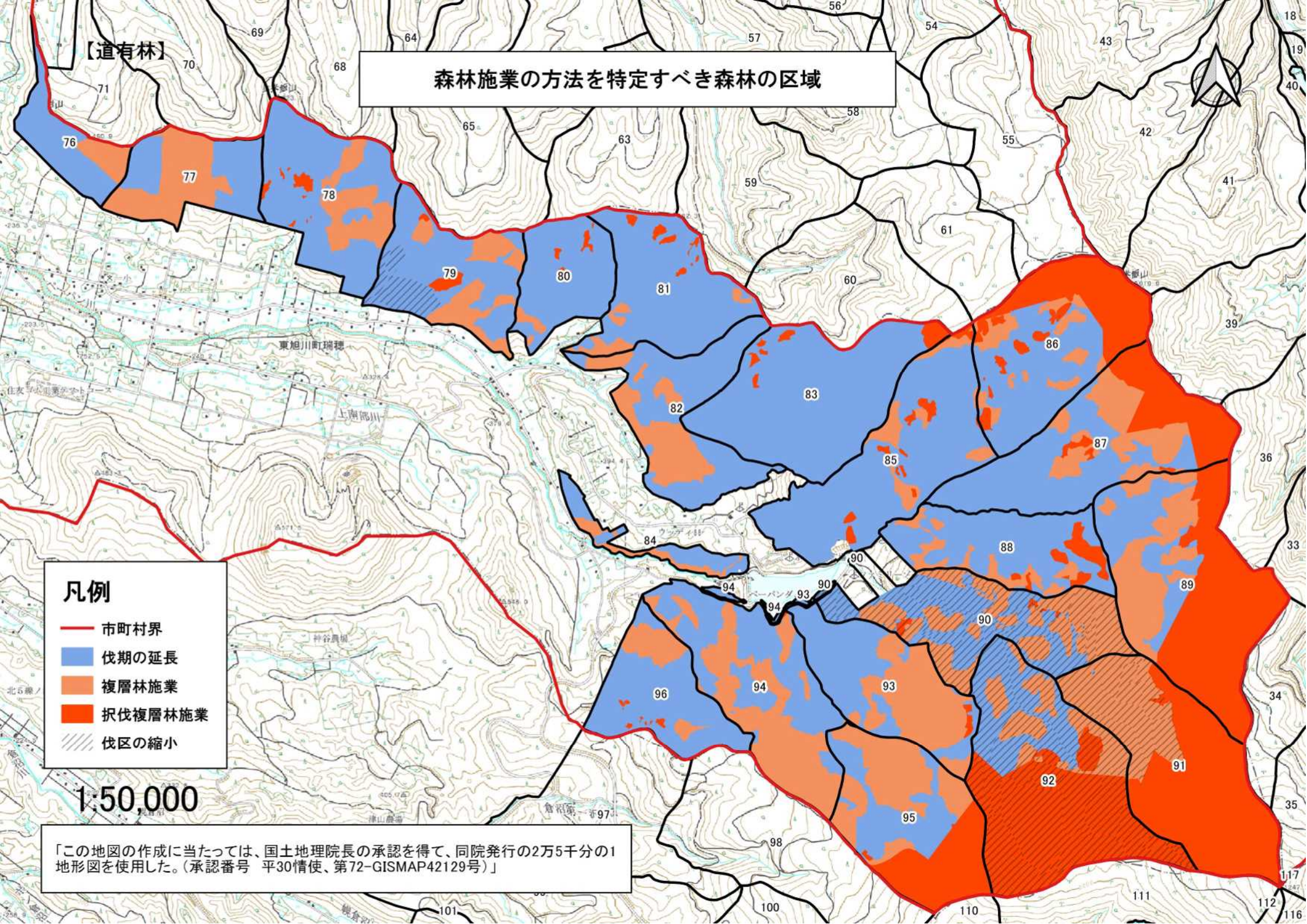
森林施業の方法を特定すべき森林の区域

凡例

- 市町村界
- 伐期の延長
- 複層林施業
- 択伐複層林施業
- 伐区の縮小

1:50,000

「この地図の作成に当たっては、国土地理院長の承認を得て、同院発行の2万5千分の1地形図を使用した。(承認番号 平30情使、第72-GISMAP42129号)」



【道有林】

鳥獣害防止森林区域



凡例

- 市町村界
- 鳥獣害防止森林区域

1:50,000

「この地図の作成に当たっては、国土地理院長の承認を得て、同院発行の2万5千分の1地形図を使用した。(承認番号 平30情使、第72-GISMAP42129号)」

