

# 綠色農村旅遊 相關設施介紹

費用、營業期間、銷售時期等詳細資訊  
請洽各設施

**P** 停車場 **♿** 洗手間 **☎** 接受信用卡付款 **E** 可說英文

**1 伊勢農場 COW & CALF**  
伊勢ファーム カウ&カーフ



Google Map 網站

特製混合了荷蘭乳牛、娟珊牛、瑞士黃牛生產的牛乳的霜淇淋。在店旁的放牧場悠哉的牛隻們，讓時光的流逝也慢了下來。亦有藍紋起司、自家肥育豬的肉製品。

旭川市江丹別町拓北 214  
0166-73-2148

**3 里江丹別蕎麥麵**  
そばの里江丹別



Google Map 網站

JA 的直銷店。製粉工廠就在隔壁，因此可以品嚐當場磨粉、當場製麵的現象蕎麥麵。亦提供季節限定料理和生蕎麥麵、農產加工品的販售宅配。可預約體驗製作蕎麥麵。

旭川市江丹別町中央 114-3  
0166-73-2117

**5 PARKLAND 嵐山**  
パークランド嵐山



Google Map 網站

在大自然環境下樂趣多多的設施。除了總數有 72 洞的公園高爾夫球場之外，還可在日間當農場烤肉，各廣場則可享受森林散步和體能運動的樂趣，亦能在免費的狗狗遊樂廣場與愛犬共度時光。歡迎您和家人、朋友一起來遊玩。

旭川市江丹別町嵐山  
0166-63-0044  
info@parkland-arashiyama.jp

**7 TAISETSU 農產品直銷所**  
たいせつ農産物直売所



Google Map 網站

當地採收的新鮮蔬菜種類一應俱全，亦銷售本地農家媽媽們手作的各種農產加工品。地區特產米以玄米的形式銷售，並提供現場精米。使用 JA TAISETSU 米「YUMEPIRIKA」製成的冰淇淋「愛之飯」和以 JA TAISETSU 玄米做的「玄米綠茶」也大受好評。

旭川市東鷹橋 1 條 3 丁目  
0166-57-2141

**2 富原自然森林**  
とみほら自然の森



Google Map 網站

有交流館（管理處）、木漏日館（休息處）、檢査館（作業場），也提供整座森林的導覽，亦能參加簡單的木工以及工作體驗。環繞森林的周邊步道最適合森林浴和動植物觀察，曾經為農業用蓄水而建的池塘，如今是觀看水鳥和池魚之處。

旭川市江丹別町富原  
0166-73-2142  
nourinseibi@city.asahikawa.hokkaido.jp

**4 江丹別青年之鄉**  
江丹別若者の郷



Google Map 網站

有住宿設施（山林小屋、露營場等）及市民農園，亦提供使用當地產的蕎麥製作蕎麥麵的體驗，以及果汁、香腸等自家用農畜產物的加工體驗。山林小屋內廚房、浴室、洗手間、餐具等設備完善。您不想在豐富大自然裡度過悠閒的時光呢？

旭川市江丹別町中央一帯  
0166-73-2409

**6 JA TAISETSU 稻田藝術**  
JA たいせつ田んぼアート



Google Map 網站

將稻田當成畫布，種植了 6 種葉子顏色不同的稻子，在田間作畫。設有約 8m 高，可欣賞美麗稻田藝術的觀景台。從 7 月中旬到 8 月中旬的觀賞期間於觀景台並設 JA TAISETSU 農產品直銷所分店銷售該地區採收的新鮮農產品。

旭川市東鷹橋 7 線 18 號  
0166-57-2357  
shinkou@jataiseitu.or.jp

**8 石藏餐廳米藏 (Mai-House)**  
石藏ダイニング米藏 (マイハウス)



Google Map 網站

懷抱著「想在東鷹橋打造人們聚集的場所，讓大家認識自己培育的農產物」想法的青年農家們集結創建的餐廳。由曾於義大利學習廚藝的主廚掌勺，以東鷹橋的地產米和蔬菜作為食材的義式創作料理餐廳。

旭川市東鷹橋 1 條 4 丁目  
0166-57-6577  
info@sh-myhouse.com



## 在大雪山連峰和田園交織成優美環境的旭川， 擁有難以忘懷的邂逅和體驗

隨季節更迭色彩幻化的大雪山連峰。放眼遼闊的恬靜田園風景。於清爽的空氣中享用現擠牛奶，或是一邊幫忙收割，一邊傾聽農家的經驗談。您不想經由夜宿農家等方式，讓孩子學習，或與家人度過全新閒暇時光，體驗多采多姿的旭川，並享受自然、與人交流的樂趣呢？

**農業體驗  
農村體驗  
採收**

有沒有很多收穫？

除了稻作和各種蔬菜的生產農家，周邊地區亦有許多果園和畜產農家，因此這裡最大的特色，就是插秧、收割（採收）、擠牛奶等的種類多元體驗。在不同的季節，將有截然不同的樂趣等待著您！

體驗內容	設施名稱	主要內容
農業體驗 (米、蔬菜)	9 MEI 之家	採收蔬菜、除草、播種
	16 狹谷口農場 大紅番茄	插秧、割稻、挖馬鈴薯
	18 高倉農場 & 工作室 haremī	拔越冬白蘿蔔
	29 Farm Country Road	採收蔬菜
	25 KURA 霜淇淋	採收蔬菜
農業體驗 (酪農)	26 Creamery 農夢	擠牛奶

**採收月曆**

種類	5月	6月	7月	8月	9月	10月	11月	設施名稱
草莓		●●●						12 菜野花家 (Nanya Kanya) 農場
櫻桃			●●●●●					19 果實之森 南果樹園 27 水澤果樹園 28 二階果樹園 29 竹村農園
				●●●●●				19 果實之森 南果樹園 27 水澤果樹園 28 二階果樹園
					●●●●●			19 果實之森 南果樹園 27 水澤果樹園 28 二階果樹園
蘋果					●●●●●			16 狹谷口農場 大紅番茄 29 Farm Country Road
						●●●●●		29 竹村農園
葡萄			●●●●●					
藍莓			●●●●●					
加州梅			●●●●●					
番茄			●●●●●					
玉米			●●●●●					
栗子						●●		

**農家餐廳  
咖啡廳**

一定要嚐嚐！

旭川市有許多親自烹調、加工自家生產的蔬菜和肉類等食材，提供給顧客的農家餐廳。您可以一邊欣賞恬靜的景觀，一邊品嚐現採的蔬菜和現擠的牛奶，以及安全安心的肉品。

設施名稱	主要餐點
3 里江丹別蕎麥麵	江丹別蕎麥麵
5 PARKLAND 嵐山	江丹別蕎麥麵、御飯糰、咖哩飯、霜淇淋
8 石藏餐廳米藏 (Mai-House)	西餐、餐酒館、居酒屋
10 上野農場	咖啡、輕食、麵包、甜點
11 JA 旭川農產品直銷所 朝顏永山店	霜淇淋 (期間限定)、江丹別蕎麥麵 (穗之香)
16 狹谷口農場 大紅番茄	咖啡、輕食、霜淇淋
18 高倉農場 & 工作室 haremī	早餐、午餐、飯糰 (完全預約制)
25 KURA 霜淇淋	霜淇淋
26 Creamery 農夢	牛奶、優格、起司、奶油、冰淇淋
31 旭川道路休息站	拉麵、蕎麥麵、麵包、肉類料理
32 JA 旭川農產品直銷所 朝顏神樂店	原創果昔、霜淇淋 (期間限定)

**農家民宿  
露營**

任君之體驗

可在農家體驗農業和農產加工，品嚐使用當地獨特食材的餐點，享受與動物交流的樂趣。歡迎在悠遊的時光中享受人們的溫馨人情味，讓這裡成為您的第二個故鄉。

設施名稱	種類	體驗內容
4 江丹別青年之鄉	山林小屋等	蕎麥麵製作體驗、製作果汁、製作香腸
9 MEI 之家	民宿	農業體驗 (採收蔬菜、除草、播種)、加工體驗
20 SUKHA 之森 STAY & Experience	鄉村小屋	燒柴生活體驗等、能仰望星空夜的靜謐場所
23 旭川市 21 世紀之森	露營場	運動設施、溫泉設施、狗狗樂園等

**景觀  
加工體驗  
其他體驗**

做得好吃嗎？

以製作蕎麥麵等日本才有的加工體驗為首，備有從輕鬆手做到正統體驗等種類廣泛的方案。搭配附近地區的多種體驗，或許也是不錯的安排！

設施名稱	值得一看之處
6 JA TAISETSU 稻田藝術	水田中浮現的巨幅畫作。觀賞期是 7 月中旬~8 月中旬。
10 上野農場	考量到北國的氣候而設計的北海道花園。

**加工體驗、其他體驗**

體驗內容	設施名稱
製作蕎麥麵	3 里江丹別蕎麥麵 4 江丹別青年之鄉
製作果汁	4 江丹別青年之鄉 22 Farm Country Road
製作香腸	4 江丹別青年之鄉
烹調、加工收成的蔬菜	9 MEI 之家
製作飯糰	18 高倉農場 & 工作室 haremī
由甜菜製作砂糖	18 高倉農場 & 工作室 haremī
羊毛紡織、機織、羊毛氈	21 HAND WEAVERS CLUB (手織會)
製作果醬	22 Farm Country Road
森林公園	2 富原自然森林
休閒娛樂	5 PARKLAND 嵐山 23 旭川市 21 世紀之森
花木講習會、學習會	14 花遊苑
騎馬體驗	17 CLARK HORSE GARDEN
料理教室	18 高倉農場 & 工作室 haremī

**直銷  
農產加工品銷售**

超新鮮！

還有許多提供現採的農產品及加工品，划算又安心的直銷所。為免撲空，務必先確認店休日再去！

設施名稱	銷售品目							
	農產品 (米、蔬菜)	水果	農產加工品	肉類、肉類加工品	花、花苗	乳製品	霜淇淋、冰淇淋	其他
1 伊勢農場 COW & CALF				✓		✓	✓	
5 PARKLAND 嵐山	✓						✓	
6 JA TAISETSU 稻田藝術	✓		✓				✓	
7 TAISETSU 農產品直銷所	✓		✓	✓			✓	
10 上野農場	✓		✓				✓	
11 JA 旭川農產品直銷所 朝顏永山店	✓		✓	✓		✓	✓	
12 菜野花家 (Nanya Kanya) 農場	✓		✓				✓	
13 花卉農場花・宙・舍 (Katyusha)						✓		果醬類、香腸類
14 花遊苑						✓		
15 旭正 2 生活改善集團			✓					
16 狹谷口農場 大紅番茄	✓		✓				✓	
19 果實之森 南果樹園			✓					
20 SUKHA 之森 STAY & Experience	✓							
22 Farm Country Road	✓		✓					
24 JA 東神樂女性部 西神樂支部朝市向日葵之會	✓							
25 KURA 霜淇淋	✓						✓	
26 Creamery 農夢						✓	✓	
27 水澤果樹園			✓	✓				
28 二階果樹園			✓					
30 每度朝市	✓							
31 旭川道路休息站	✓		✓				✓	
32 JA 旭川農產品直銷所 朝顏神樂店	✓	✓	✓	✓		✓	✓	
33 小貨車市集	✓							

# Let's 農!

あさひかわ

北海道旭川市  
綠色農村旅遊導覽地圖

為了您能在此度過愉快的時光，敬請配合 /

**請事先洽詢各設施確認**

營業內容和時間、公休日會因季節而有異動。請事先確認好再出門。

**請勿擅入禁止進入區域**

為了安全起見，部分設施、農園設有禁止進入區域。請勿擅自進入。

**為了您能夠愉快地體驗，請遵守規則**

為了您的安全，各設施、農園都有附設規則和配合事項。請遵守規則，愉快體驗。

**農產品和加工品有可能無法帶回家**

部分國家、地區無法攜帶來自日本的水果、肉製品、植物等農產品及加工品入境，敬請留意。

旭川市農政部農政課 E-mail: nousei@city.asahikawa.lg.jp

旭川市的綠色農村旅遊資訊在這裡  
https://www.city.asahikawa.hokkaido.jp/kurashi/364/374/381/p005266.html

旭川市官方吉祥物 Asapy さん

旭川市農政部農政課

旭川市東鷹橋 1 條 4 丁目  
0166-57-6577  
info@sh-myhouse.com

# 旭川 綠色農村旅遊 導覽地圖

Asahikawa Green Tourism Guide Map



A 神居古潭 [從旭川站開車約40分鐘]



B JR 旭川站

旭川市的神居町神居古潭、西丘、富澤地區及東旭川地區有果園經營，栽種櫻桃、蘋果、梨子、葡萄、李子、加州梅、藍莓等許多種類的果樹。這裡是櫻桃和蘋果生產地的最北界限。

北限的櫻桃  
北限的蘋果

## 9 MEI 之家

めいの家



以減農藥、減化學肥料的方式栽種約40種蔬菜。除草體驗隨時都能看到到罕見產品。附設的「江丹別蕎麥麵處種之香」店裡，看到一棵幾乎和2層樓建築物屋頂一樣高的日本五針松巨木，就是目的地了。

旭川市東廣橋3線17號 2034-94  
0166-57-2708

## 11 JA 旭川農產品直銷所 朝顏永山店

JAあさひかわ農産物直売所あさひお永山店



農家每天親自送來當地的新鮮農產品銷售，說不定能遇到在超市等處不易看到的罕見產品。附設的「江丹別蕎麥麵處種之香」店裡，每天提供以江丹別地產蕎麥粉做成的美味蕎麥麵。朝顏有神樂、永山二家店舖營業。

旭川市永山2條19丁目  
0166-48-7590  
asagao@ja-asahikawa.or.jp

## 10 上野農場

上野ファーム



上野農場的魅力，是農場內考量到北國氣候而設計的遼闊北海道庭園(收費)。超過2,000個品種的植物，從春天到秋天連續綻放開花。銷售罕見花苗的商店和使用北海道產馬鈴薯的餐點、用當地牛奶製成的霜淇淋也非常受歡迎。

旭川市永山町16丁目186番地  
0166-47-8741  
info@uenofarm.net

## 12 菜野花家 (Nanya Kanya) 農場

菜野花家なんやふーむ



5月下旬左右到6月中旬提供採草莓(在溫室內進行，下雨也不用擔心)，7月開始有哈密瓜、甜玉米的直銷。亦可宅配至各地。6月~7月底則銷售番茄等各種蔬菜。

旭川市東旭川町日出13-15  
0166-36-7785

## 13 花卉農場花・宙・舎 (Ka-chu-sha)

ふらふーあーむ花・宙・舎 (カチューシャ)



花・宙・舎在4月底~6月有花壇花苗、蔬菜苗、香草苗的生產直銷。為了提供活力十足的幼苗給大家，我們用愛澆灌栽培。此外，7月~10月有星辰花、向日葵等的插花，也可以事先預約，歡迎大來利用。

旭川市東旭川町日出194-10  
080-4503-2727

## 15 旭正2生活改善集團

旭正2生活改善グループ



從旭川市中心往東川20分鐘，佇立在田園風景之中的，就是我們的直銷所「米醬家」。販售鄰近工廠以旭川地產米、大豆所釀製的米麴和味噌；使用米麴、味噌做成的三升漬、各種口味味噌、佃煮；用自家栽種的當地蔬菜製作的醃漬品。12月會製作醃漬蘿蔔、米麴醃漬品和醃漬鰯魚等產品特價銷售。

旭川市東旭川町旭正409  
0166-32-3602  
info@yukiwamiso.com

## 14 花遊苑

花遊苑



以合理的價格販售玫瑰、花苗、宿根草花，以及園藝用品。有寬敞的溫室，雨天也能安心地慢慢選購。敬候各位光臨。

旭川市東旭川町上兵村516-33  
0166-36-5426

## 16 株谷口農場 大紅番茄 直銷所&CAFÉ

株谷口農場 まっかなトマト 直売店&CAFE

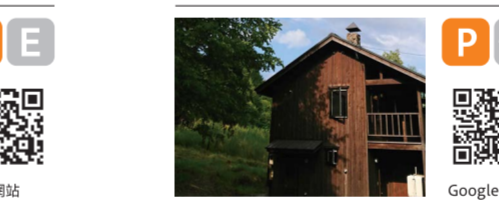


除了販售特別栽培米和有機栽培番茄、玉米等蔬菜，以及本公司加工的果汁、果凍、味噌之外，鄰近農家生產的農產品、農產加工品也一應俱全的直銷所。咖啡廳亦提供有機番茄汁、甜酒、咖啡、義大利麵、御飯糰等食品。6月中旬~9月底有機番茄採收園開園，另外還會舉辦農產品的收成體驗。

旭川市東旭川町共榮255番地  
0166-38-6336  
makkanatomato@taniguchifarm.co.jp

## 20 SUKHA 之森 STAY&Experience

スカの森 STAY&Experience



透過自然農法，進行少量多品種的蔬菜和香菇、木耳的原木栽培。只對自然所需的部分加以人工，盡量活用現有的東西，於進行環境保全再生的同時，打造可供食用的森林、田地、庭院。

旭川市東旭川町豐田587  
090-6021-8732  
nobinobisya@gmail.com

## 22 Farm Country Road

Farm Country Road

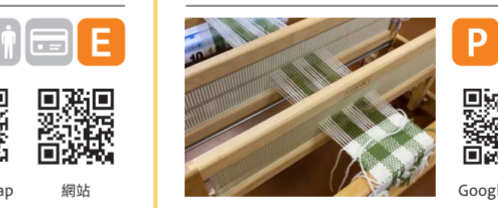


在大雪山麓、東旭川米飯地區栽培中型番茄、蒜頭及其他各式各樣蔬菜。用中型番茄製作的番茄汁和果醬堪稱絕品。歡迎開車兜風的時候，順道來玩！

旭川市東旭川町瑞穂1578-1  
0166-76-6336  
farm.country.road@gmail.com

## 21 HAND WEAVERS CLUB (手織會)

HAND WEAVERS CLUB (手織りの会)



提供羊毛的手紡、機織等體驗。您想不想在緩慢流淌的時光中，一起享受手工藝的樂趣呢？歡迎您提出需求，讓我們協助您製作。

旭川市東旭川町日出(東旭川公民館日出分館內)  
090-3395-5540  
farm.country.road@gmail.com

## 23 旭川市 21 世紀之森

旭川市 21 世紀の森



備有住宿設施(平房、木屋、木桶屋、露營營地)及運動設施(公園高爾夫球場、足球場)、溫泉設施、狗狗樂園等，是在大雪山環繞的豐富綠意裏用於家庭休閒、同聚聚會或是自然體驗活動等的好場所。

旭川市東旭川町瑞穂  
0166-63-2108  
21seikinomori@asahikawashi21seikinomori.net

## 30 每度朝市

まいど朝市

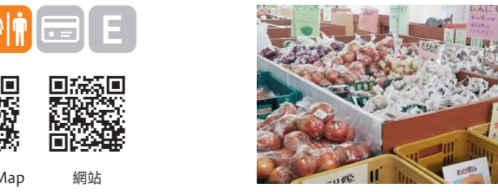


以產自旭川市內及鄰近鄉鎮，品質安心又安全的「清早現採新鮮蔬菜」為中心，加上點心、麵包和以當地產品為原料的農產加工品的低價銷售。星期日的早上，歡迎蒞臨7條買物公園。(雨天照常舉辦)

旭川市7條買物公園通  
0166-22-0005 (旭川市內管理協議會)  
asahikawa.machinaka@gmail.com

## 32 JA 旭川農產品直銷所 朝顏神樂店

JAあさひかわ農産物直売所あさひお神楽店



農家每天親自送來當地新鮮的農產品銷售，說不定能遇到在超市等處不易看到的罕見產品，還能喝到使用蔬菜的原創果昔。朝顏有神樂、永山二家店舖營業。

旭川市神樂5條8丁目1-16  
0166-63-5725  
asagao@ja-asahikawa.or.jp

## 31 旭川道路休息站

道の駅あさひかわ



有銷售豐富當地產品的商店、能品嚐當地料理的美食廣場、觀光導覽等，傳播介紹道北的飲食和文化。

旭川市神樂4條6丁目1-12  
0166-61-2283  
info@asahikawa-jibasan.jp

## 33 小貨車市集

軽トラック市



直銷永山的農家現採的農產品，是連菜蟲都會吃的安心、安全的蔬菜。您可在彷彿置身於古早蔬果店的氛圍中，享受購物的樂趣。在輕流的時光之中，洋溢著曾經隨處可見的人情味，是令人舒緩放鬆的市集。

旭川市豐岡12條11丁目(東豐公園)  
0166-63-5725

### 旭川是什麼樣的地方？



旭川位於北海道的中央——上川地方內幾近正中的位置，在雄偉的大雪山連峰環繞下，石狩川及許多支流在此匯流，擁有廣大的肥沃盆地。旭川是北海道的據點，城市機能充實，另一方面，也盛行在日本的糧食供給上擔當要角的稻作等農業。

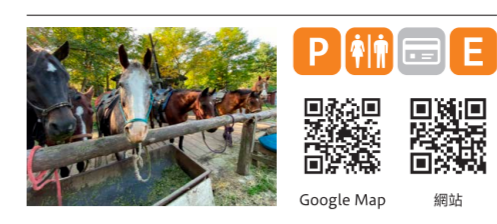


旭川的米  
旭川市是在大雪山等雄偉群山環繞下的盆地城市。來自大雪山豐沛的伏流水滋潤田地，並因為盆地特有的日夜溫差，培育出結實豐盛的稻米。如此得天獨厚的環境與生產者的技術和努力合為一體，種出了美味的稻米。



### 17 CLARK HORSE GARDEN

クラークホースガーデン



位於櫻岡，綠意環繞下的手工觀光牧場。可一邊眺望隨四季變換的美麗自然景觀和田園風景，一邊享受騎馬的樂趣。※騎馬探預約，請事先洽詢。

旭川市東旭川町櫻岡160-4  
0166-36-5963  
clark@horsegarden.org

### 18 高倉農場&アトリエ harem

高倉農場&アトリエ harem



工坊 harem 的早餐、午餐、以及飯糰販售採預約制，另外還有體驗農場、料理、加工等等活動，提供農村獨一無二的風景和美食。

旭川市東旭川町豐田78-2  
090-5227-8210  
hau28@hotmail.com

### 19 果實之森 南果樹園

果実の森 南果樹園



除了櫻桃、藍莓、加州梅、蘋果、葡萄等季節水果之外，亦銷售果醬等商品。這裡栽培的果實經過夏季高溫及冬季嚴寒的嚴峻環境考驗，更加美味。本果樹園每天努力不懈，致力於將果實原來的美味和香氣栽培至極限！

旭川市東旭川町倉沼155  
0166-36-3860  
聯絡我們

### 24 JA 東神樂女性部西神樂支部朝向日葵之會

JA 東神樂女性部西神樂支部朝向日葵の会

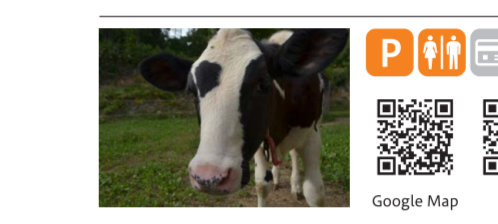


每年6月~10月中旬舉辦早市(東神樂農協西神樂支店前)、午市(綠丘市營住宅4區集會所)、黃昏市場(Sunny Town)。西神樂的農家會從田裡用小食車載來精心培育的蔬菜銷售。敬請品嚐追求蔬菜原有美味的真正新鮮蔬菜！

旭川市西神樂1線11號  
090-1649-4000  
mikarin19740201@ezweb.ne.jp

### 26 Creamery 農夢

クリームー農夢



由動物福祉誕生的安全美味乳製品。使用從共6頭牛擠出來的牛奶製造出低溫殺菌牛奶、優格、起司(8種)、奶油、冰淇淋(5種)。

旭川市神居町上雨崩539-9  
0166-62-9380  
creamerygnome@yahoo.co.jp

### 28 二階果樹園

二階果樹園



有櫻桃、蘋果、加州梅、葡萄、梨、藍莓、日本李等的直銷及採果。歡迎您來這裡一邊享受採摘水果的樂趣，一邊享受與家人共處的時光、增進朋友間的感情。若離神居古潭較遠，JA的直銷所也有賣本園的水果，歡迎到場選購。

旭川市神居町西丘22  
0166-72-2145

### 25 KURA 霜淇淋

ソフトクリームのくら



製作霜淇淋的牛奶來自在自然豐富的牧場裡健康成長的牛隻，無添加色素或防腐劑，孩童也能安心品嚐。本店就位在空氣新鮮的富澤「神之社公園」的途中。一句「好好吃！」讓這家店邁向第20年，有許多來自各地的回流客蒞臨。亦直銷無農藥和低農藥的蔬菜。

旭川市神居町富澤278-2  
0166-62-6202

### 27 水澤果樹園

水澤果樹園



由於果園內是平地，從幼齡兒童到銀髮族都能輕鬆愉快地採果。栽種櫻桃的溫室有防雨設備，讓您可以不受天候影響享受採櫻桃的樂趣。

旭川市神居町神居古澤62  
0166-72-2125

### 29 竹村農園

竹村農園



於平穩丘陵地上占地4公頃的農園裡，提供櫻桃及玉米、栗子等的採收體驗。在這片能西望音江山的恬靜里山風景之中，歡迎您一邊感受季節的變遷，一邊享用季節的果實。

旭川市神居町西丘146  
0166-72-2453  
take.noen146@potato.ne.jp