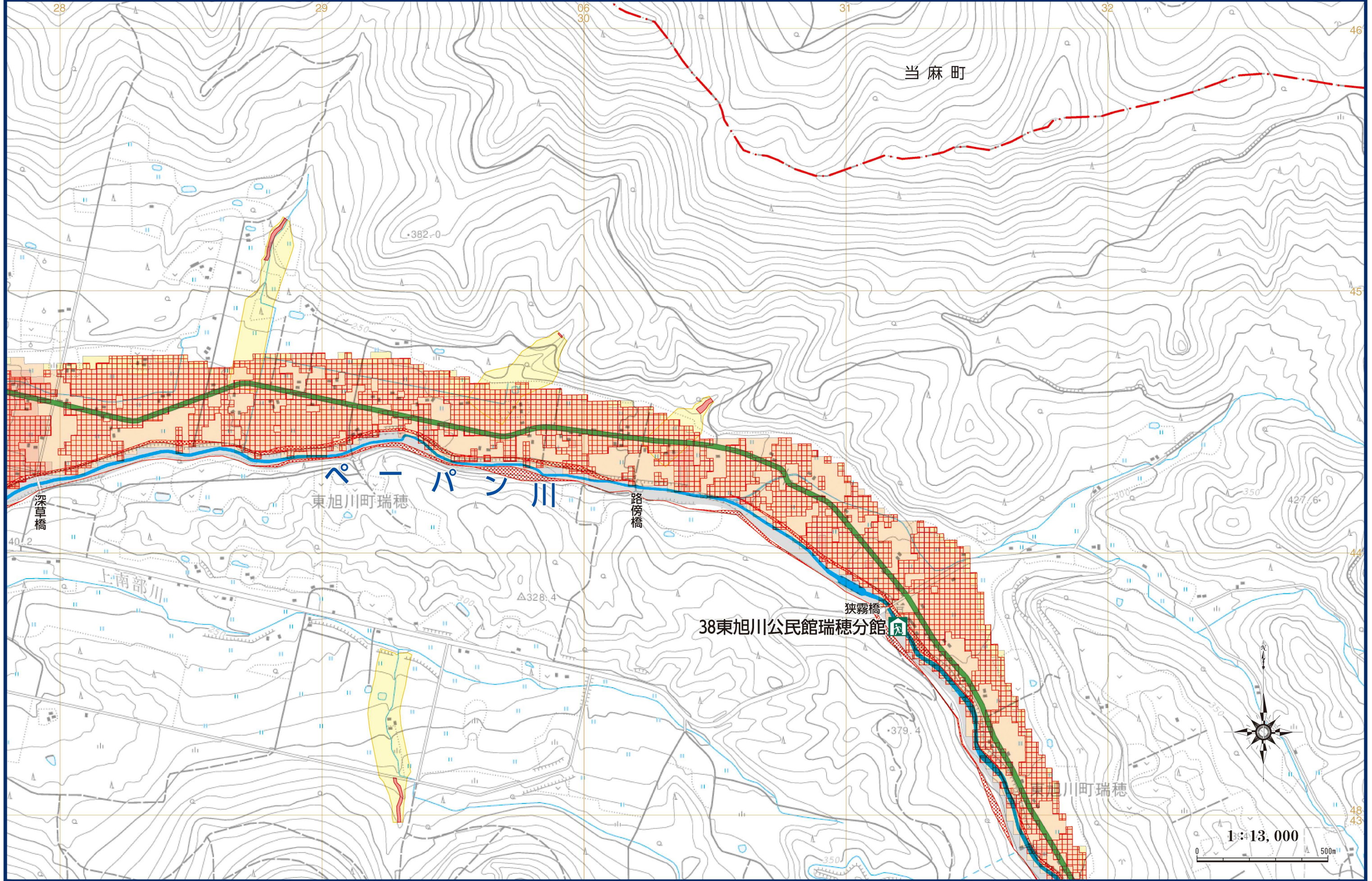


東旭川町瑞穂

この地図の作成に当たっては、国土地理院長の承認を得て、同院発行の2万5千分の1地形図を使用した。(承認番号 平29情使、第419-GISMAP40259号)



P29

	指定避難所		指定緊急避難場所(公園)		土砂災害警戒区域(イエローゾーン)		水位観測所		家屋倒壊等氾濫想定区域(氾濫流)		高速道路		主要・一般道道		市町村界		0.5m以上~3.0m未満		5.0m以上~10.0m未満						
	指定緊急避難場所(屋内)		避難時に注意を要する箇所 (浸水想定区域にかゝるアンダーパス)		土砂災害特別警戒区域(レッドゾーン)		河川カメラ		家屋倒壊等氾濫想定区域(河岸侵食)		国		道		J		R		線		0.5m未満		3.0m以上~5.0m未満		10.0m以上~20.0m未満

1:13,000

