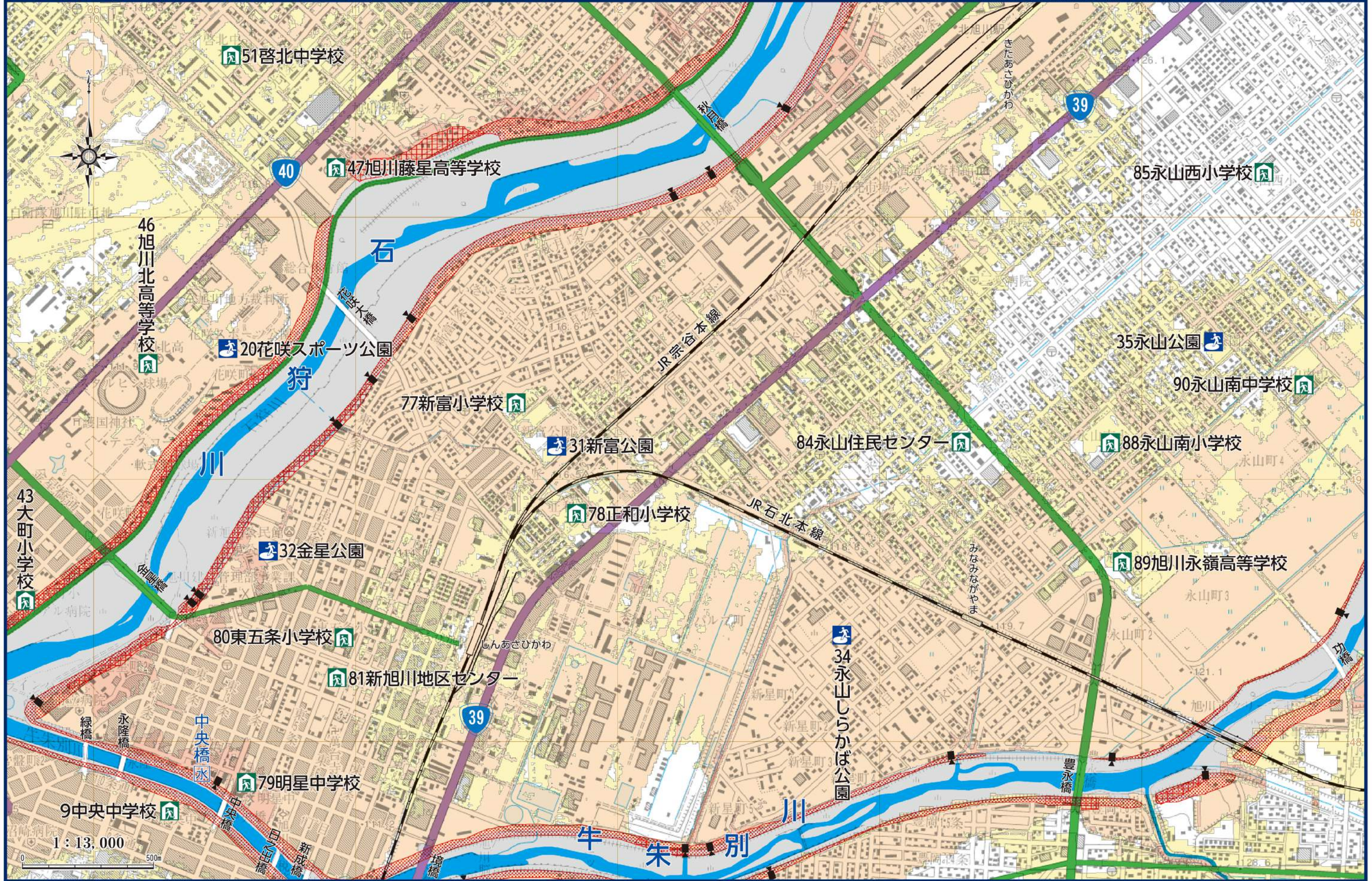


# 金星町・東・新富・秋月・新星町・流通団地・永山

この地図の作成に当たっては、国土地理院長の承認を得て、同院発行の2万5千分の1地形図を使用した。(承認番号 平29情使、第419-GISMAP40259号)



**P19**

指定避難所	指定緊急避難場所(公園)	土砂災害警戒区域(イエローゾーン)	水位観測所	家屋倒壊等氾濫想定区域(氾濫流)	高速道路	主要・一般道道	市町村界	0.5m以上~3.0m未満	5.0m以上~10.0m未満
指定緊急避難場所(屋内)	避難時に注意を要する箇所 (濁水想定区域にかかるとアンダーパス)	土砂災害特別警戒区域(レッドゾーン)	河川カメラ	家屋倒壊等氾濫想定区域(河岸浸食)	国	道	J R 線	3.0m以上~5.0m未満	10.0m以上~20.0m未満