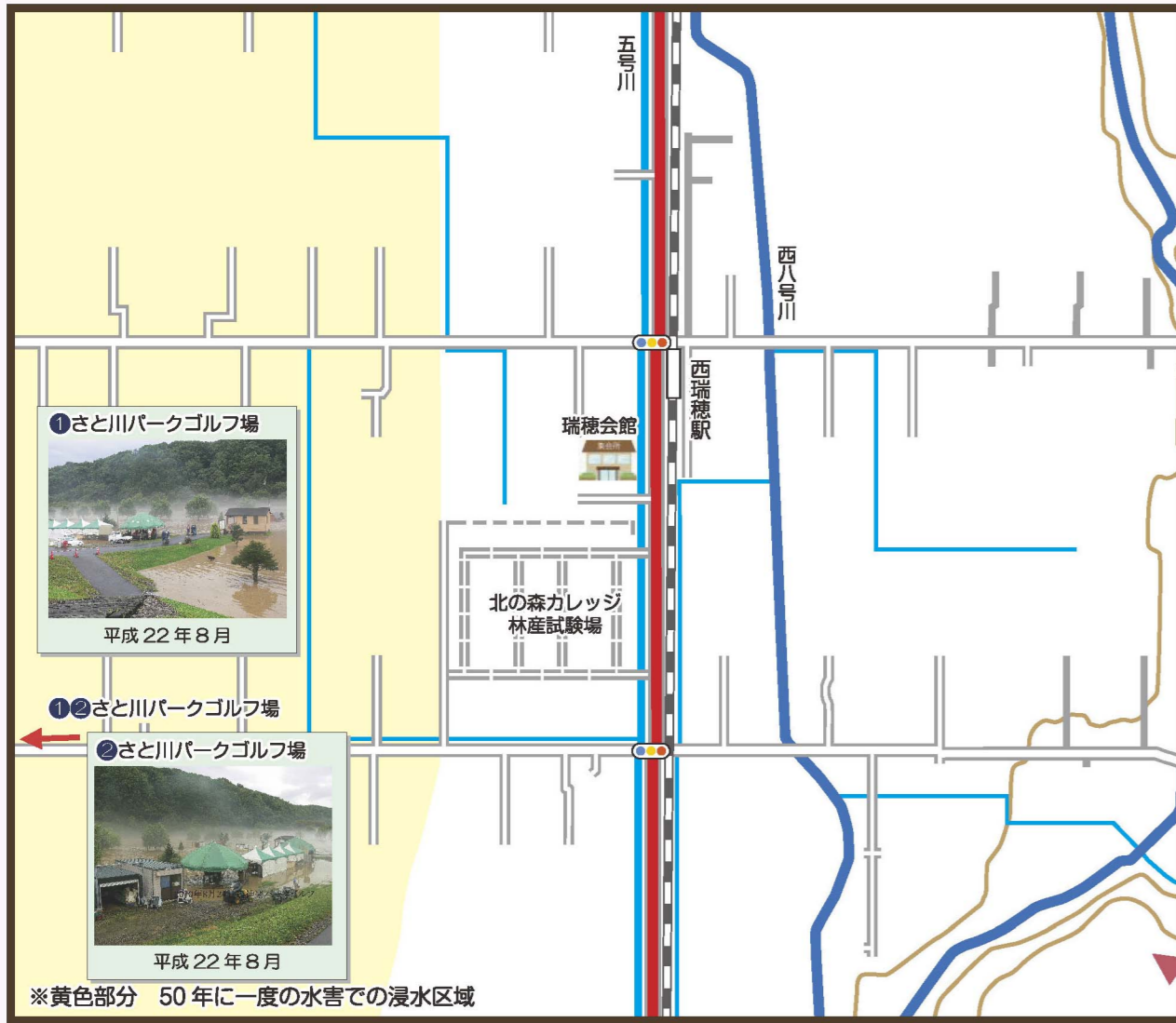


西神楽地区防災マップ

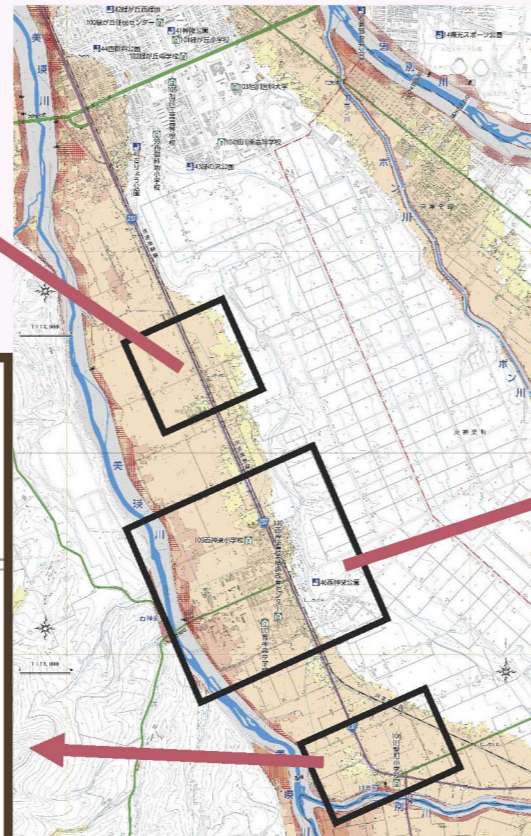
瑞穂地区



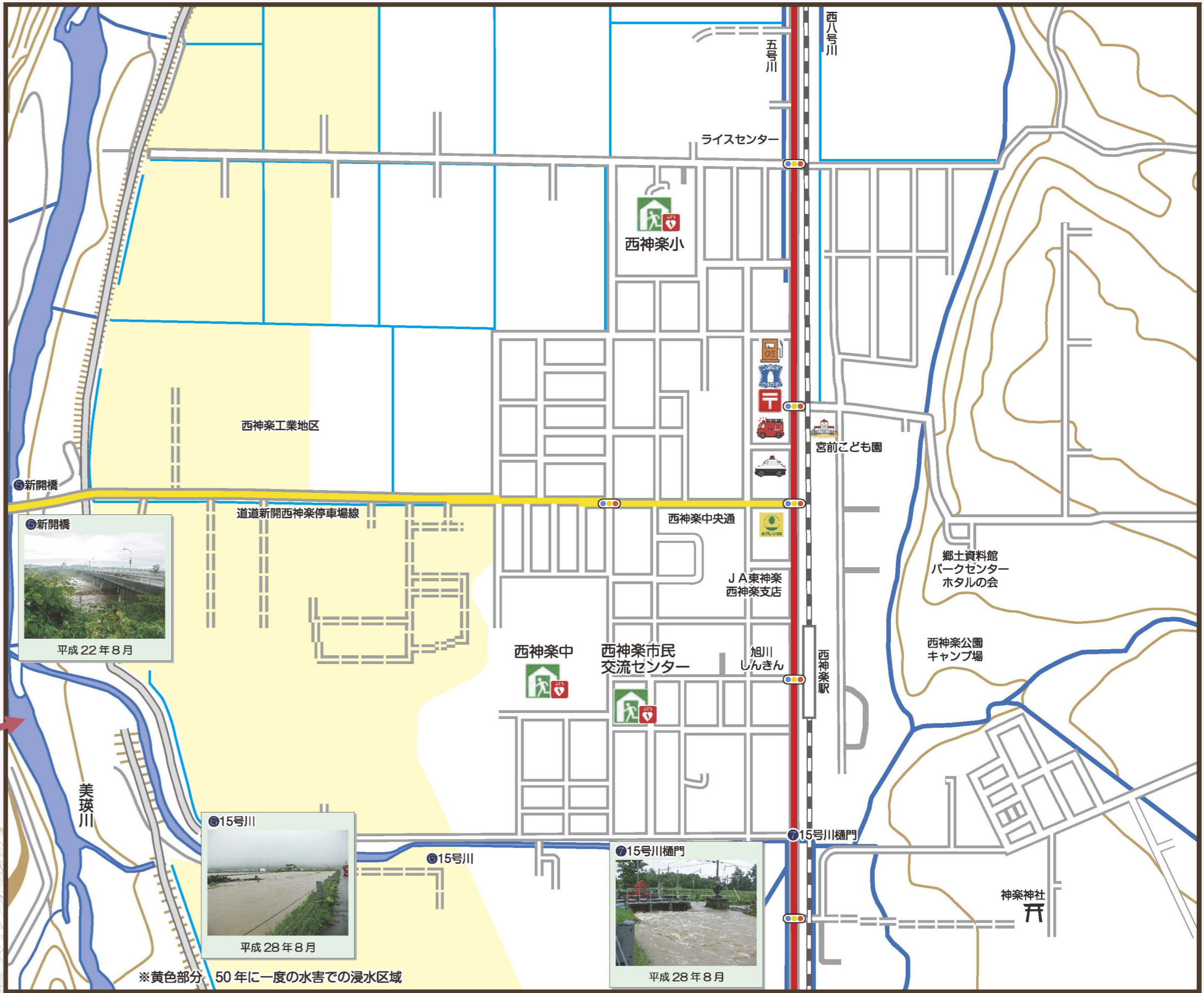
旭川市洪水ハザードマップ 西神楽地区（全体）

旭川市洪水ハザードマップは、1000年に一度の水害での浸水区域を示しています。

浸水した場合に想定される水深	水深
10.0m以上～20.0m未満	4以上の階層
5.0m以上～10.0m未満	2階の天井までつかかる程度
3.0m以上～5.0m未満	1階の天井までつかかる程度
0.5m以上～3.0m未満	4大人のひざまでつかかる程度
0.5m未満	4大人のひざまでつかかる程度



中央地区



聖和地区



	指定避難所		郵便局
	AED設置場所		地区会館
	消防団詰所		幼稚園・保育園
	警察駐在所		

千代ヶ岡地区



旭川市関係機関

内容	問合せ先	電話番号
避難所・災害全般	防災安全部防災課	33-9969
道路冠水・崩壊	土木部土木管理課	36-2244 / 25-5375
河川溢水・護岸崩壊	土木事業所 土木部土木建設課	36-2244 / 25-9795
内水氾濫・水道水濁り	水道局管路管理課	24-3166
避難行動要支援者	福祉保険部福祉保険課	25-6425
	防災安全部防災課	33-9969
支所・窓口	西神楽支所	75-3111

ライフライン関係機関

内容	問合せ先	電話番号
停電	停電情報フリーコール	0120-165-597
	北電(株)道北統括旭川支店	0120-06-0124
電話の不通, 電話線破等	113センター	113
	携帯電話・PHS	0120-444-113
	ひかり電話・インターネット	0120-000-113
LPガス漏れ・ボンベ破損	北海道LPガス協会上川支部	46-3220
都市ガス漏れ	旭川ガス(株)	45-2800

火災・救急・救助
119番
事件・事故
110番
災害用伝言ダイヤル
171番