

# 教職員の時間外在校等時間(超過時間)について (令和5年4月～9月)

○期 間： 令和5年4月～9月

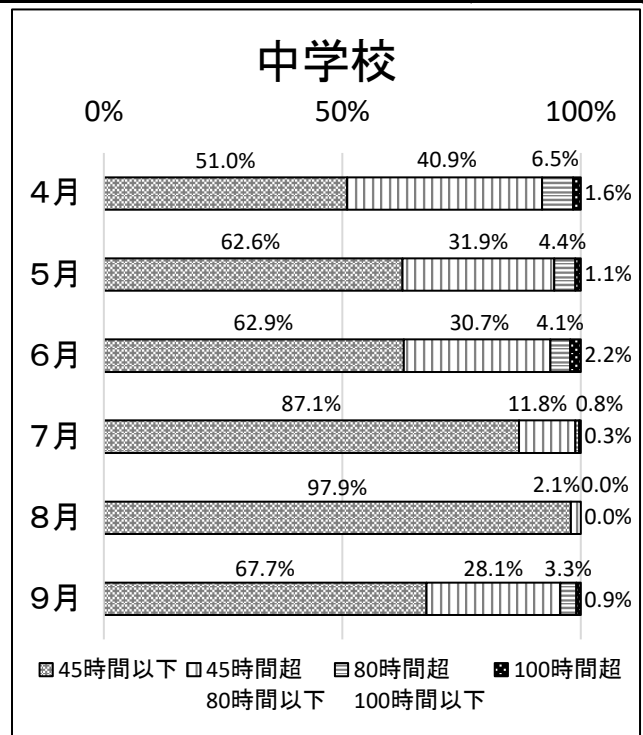
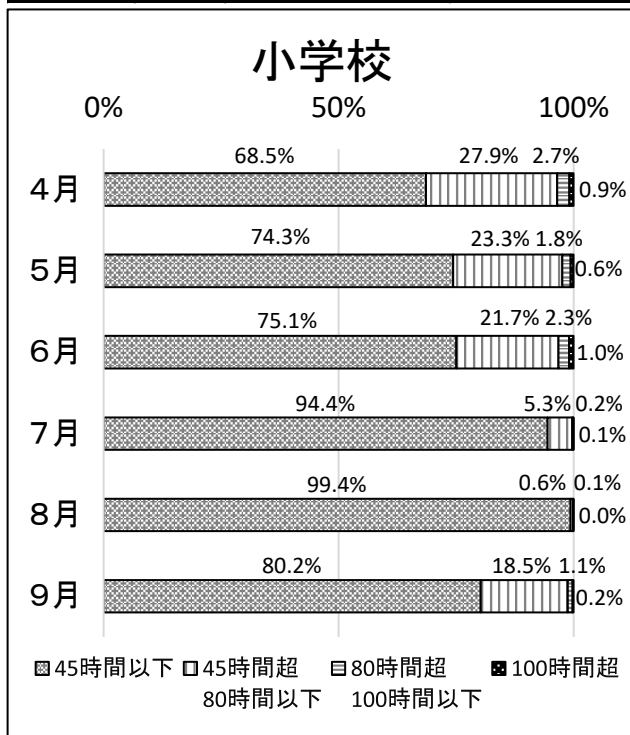
○対 象 校： 旭川市立小中学校(小学校51校, 中学校26校)

○対象職員： 校長, 教頭, 主幹教諭, 教諭, 養護教諭, 栄養教諭, 事務職員

※ 旭川市立小中学校働き方改革推進プラン(第2期)では, 教職員の時間外在校等時間の目標を「1か月45時間以内, 1年360時間以内」としている。

## 1 学校種別ごとの時間外在校等時間(超過時間)状況

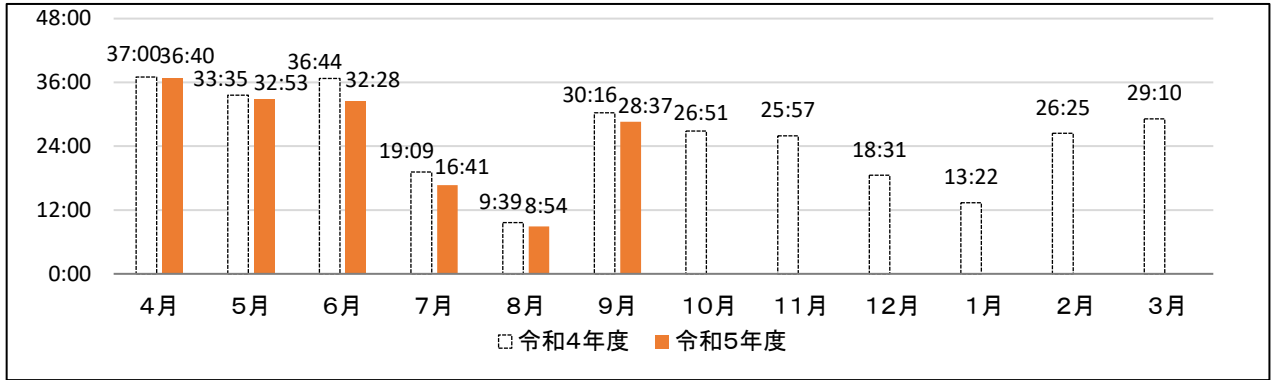
学校種別	月	時間外在校等時間(超過時間)別の人数(割合)				全教職員平均
		45時間以下	45時間超 80時間以下	80時間超 100時間以下	100時間超	
小学校	4月	852人 (68.5%)	347人 (27.9%)	33人 (2.7%)	11人 (0.9%)	36時間40分
		391人 (31.5%)				
	5月	924人 (74.3%)	289人 (23.3%)	22人 (1.8%)	8人 (0.6%)	32時間53分
		319人 (25.7%)				
	6月	933人 (75.1%)	270人 (21.7%)	28人 (2.3%)	12人 (1.0%)	32時間28分
		310人 (24.9%)				
7月	1,169人 (94.4%)	65人 (5.3%)	3人 (0.2%)	1人 (0.1%)	16時間41分	
	69人 (5.6%)					
8月	1,230人 (99.4%)	7人 (0.6%)	1人 (0.1%)	0人 (0.0%)	8時間54分	
	8人 (0.6%)					
9月	993人 (80.2%)	229人 (18.5%)	13人 (1.1%)	3人 (0.2%)	28時間37分	
	245人 (19.8%)					
中学校	4月	322人 (51.0%)	258人 (40.9%)	41人 (6.5%)	10人 (1.6%)	44時間28分
		309人 (49.0%)				
	5月	395人 (62.6%)	201人 (31.9%)	28人 (4.4%)	7人 (1.1%)	38時間32分
		236人 (37.4%)				
	6月	397人 (62.9%)	194人 (30.7%)	26人 (4.1%)	14人 (2.2%)	38時間39分
		234人 (37.1%)				
7月	552人 (87.1%)	75人 (11.8%)	5人 (0.8%)	2人 (0.3%)	22時間22分	
	82人 (12.9%)					
8月	621人 (97.9%)	13人 (2.1%)	0人 (0.0%)	0人 (0.0%)	11時間11分	
	13人 (2.1%)					
9月	429人 (67.7%)	178人 (28.1%)	21人 (3.3%)	6人 (0.9%)	34時間37分	
	205人 (32.3%)					



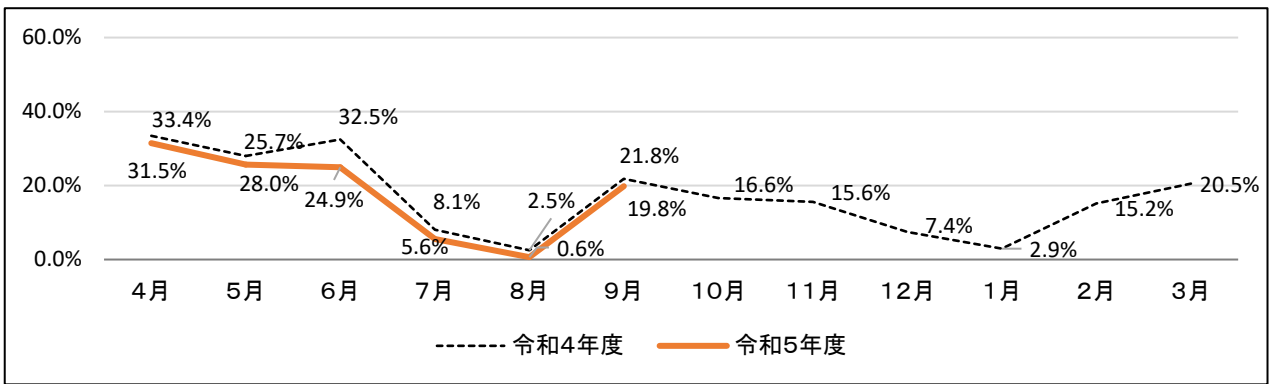
## 2 時間外在校等時間の推移(令和4年度との比較)

### 【小学校】

○ 全教職員平均(1人当たりの平均値)

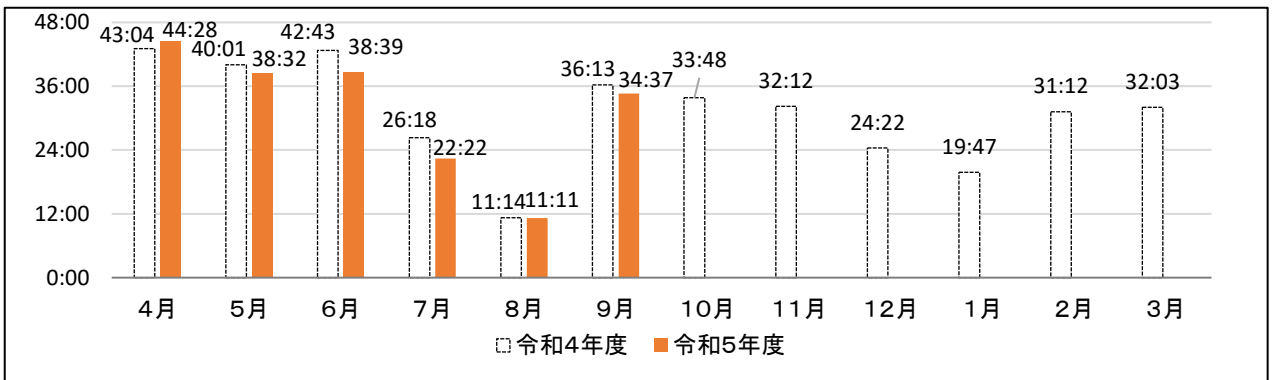


○ 月45時間を超過した教職員の割合



### 【中学校】

○ 全教職員平均(1人当たりの平均値)



○ 月45時間を超過した教職員の割合

