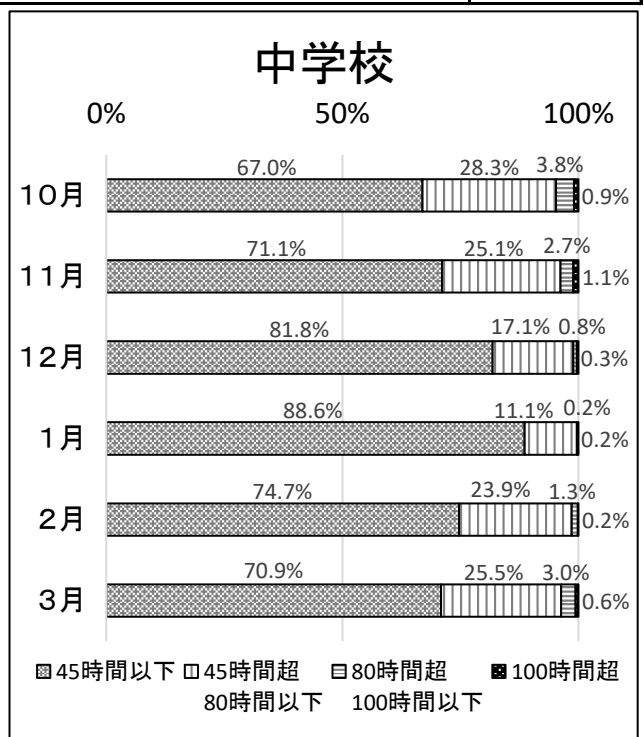
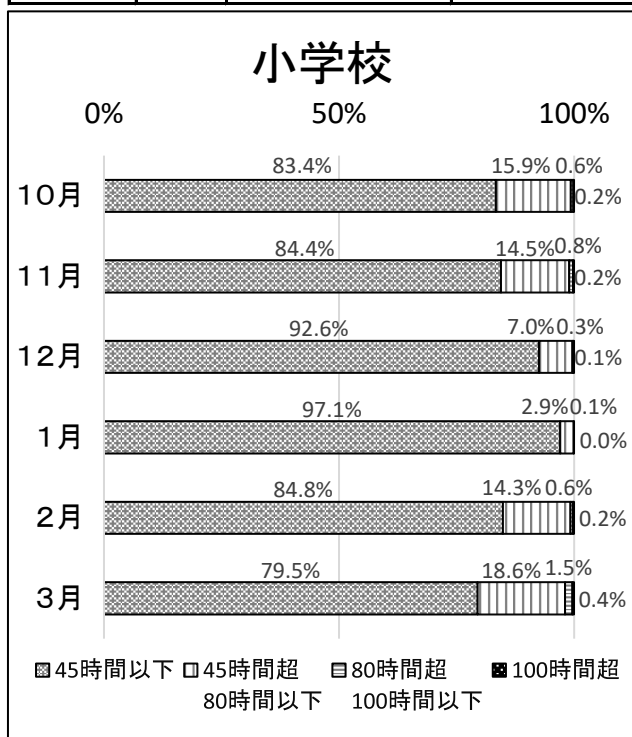


教職員の時間外在校等時間(超過時間)について (令和4年10月～令和5年3月)

○期 間： 令和4年10月～令和5年3月
 ○対 象 校： 旭川市立小中学校(小学校52校, 中学校26校)
 ○対象職員： 校長, 教頭, 主幹教諭, 教諭, 養護教諭, 栄養教諭, 事務職員
 ※ 旭川市立小中学校働き方改革推進プラン(第2期)では, 教職員の時間外在校等時間の目標を「1か月45時間以内, 1年360時間以内」としている。

1 学校種別ごとの時間外在校等時間(超過時間)状況

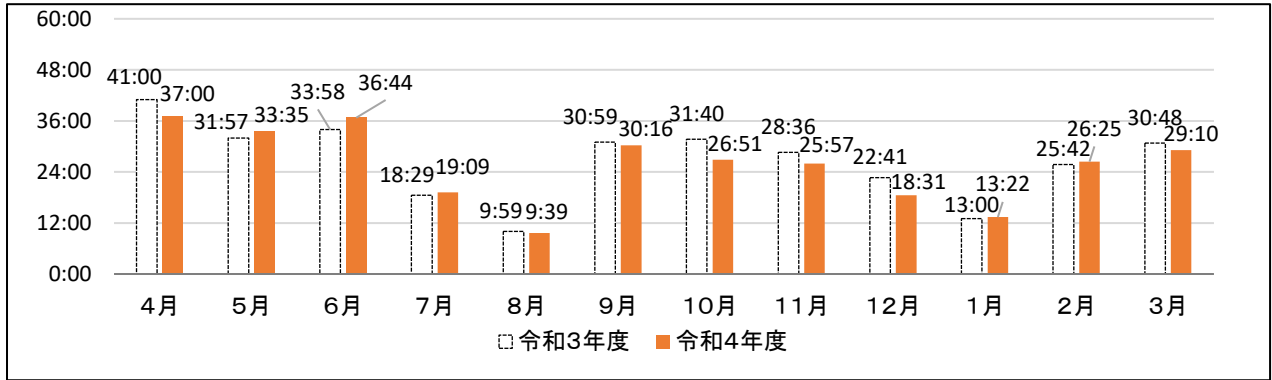
| 学校種別 | 月 | 時間外在校等時間(超過時間)別の人数(割合) | | | | 全教職員平均 |
|------|----------------|------------------------|-----------------|------------------|-----------|---------|
| | | 45時間以下 | 45時間超 80時間以下 | 80時間超 100時間以下 | 100時間超 | |
| 小学校 | 10月 | 1,022人 (83.4%) | 195人 (15.9%) | 7人 (0.6%) | 2人 (0.2%) | 26時間51分 |
| | | 204人 (16.6%) | | | | |
| | 11月 | 1,035人 (84.4%) | 178人 (14.5%) | 10人 (0.8%) | 3人 (0.2%) | 25時間57分 |
| | | 191人 (15.6%) | | | | |
| | 12月 | 1,135人 (92.6%) | 86人 (7.0%) | 4人 (0.3%) | 1人 (0.1%) | 18時間31分 |
| | | 91人 (7.4%) | | | | |
| 1月 | 1,191人 (97.1%) | 35人 (2.9%) | 1人 (0.1%) | 0人 (0.0%) | 13時間22分 | |
| | 36人 (2.9%) | | | | | |
| 2月 | 1,041人 (84.8%) | 176人 (14.3%) | 7人 (0.6%) | 3人 (0.2%) | 26時間25分 | |
| | 186人 (15.2%) | | | | | |
| 3月 | 975人 (79.5%) | 228人 (18.6%) | 19人 (1.5%) | 5人 (0.4%) | 29時間10分 | |
| | 252人 (20.5%) | | | | | |
| 中学校 | 10月 | 424人 (67.0%) | 179人 (28.3%) | 24人 (3.8%) | 6人 (0.9%) | 33時間48分 |
| | | 209人 (33.0%) | | | | |
| | 11月 | 450人 (71.1%) | 159人 (25.1%) | 17人 (2.7%) | 7人 (1.1%) | 32時間12分 |
| | | 183人 (28.9%) | | | | |
| | 12月 | 518人 (81.8%) | 108人 (17.1%) | 5人 (0.8%) | 2人 (0.3%) | 24時間22分 |
| | | 115人 (18.2%) | | | | |
| 1月 | 560人 (88.6%) | 70人 (11.1%) | 1人 (0.2%) | 1人 (0.2%) | 19時間47分 | |
| | 72人 (11.4%) | | | | | |
| 2月 | 472人 (74.7%) | 151人 (23.9%) | 8人 (1.3%) | 1人 (0.2%) | 31時間12分 | |
| | 160人 (25.3%) | | | | | |
| 3月 | 448人 (70.9%) | 161人 (25.5%) | 19人 (3.0%) | 4人 (0.6%) | 32時間03分 | |
| | 184人 (29.1%) | | | | | |



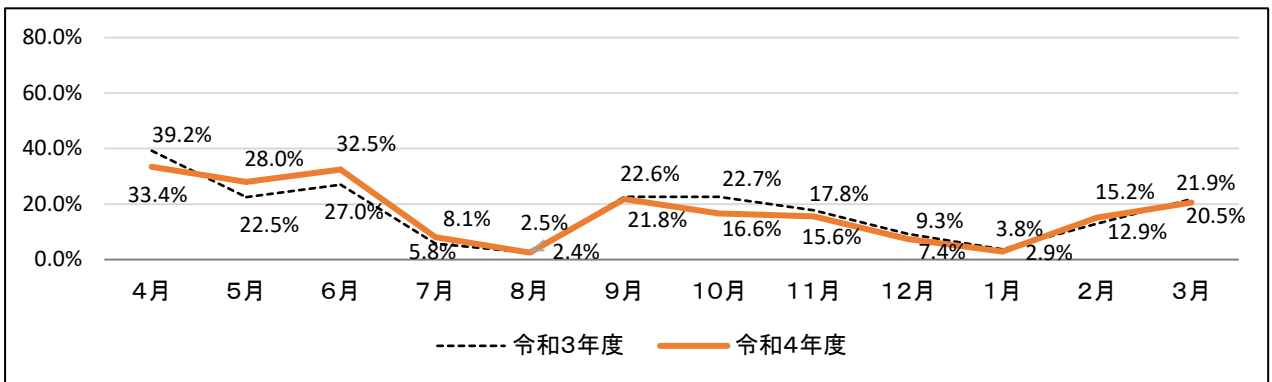
2 時間外在校等時間の推移(令和3年度との比較)

【小学校】

○ 全教職員平均(1人当たりの平均値)

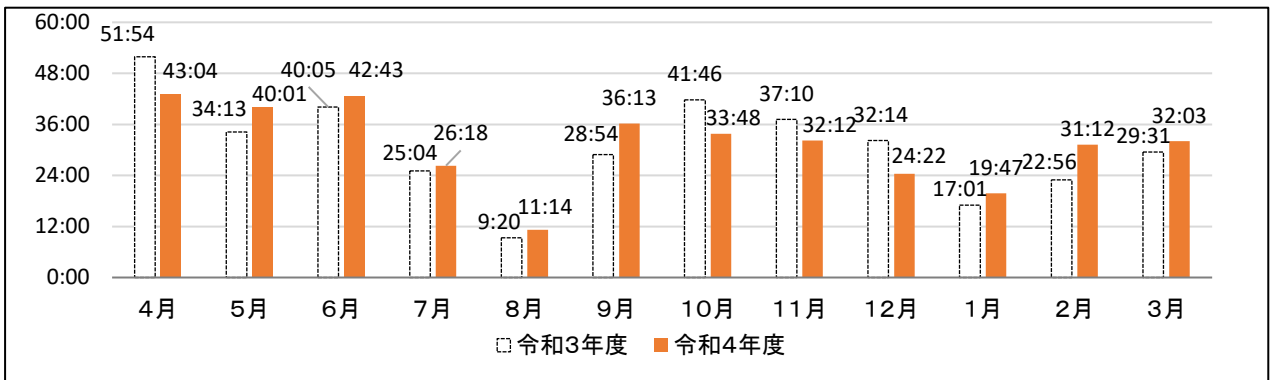


○ 月45時間を超過した教職員の割合



【中学校】

○ 全教職員平均(1人当たりの平均値)



○ 月45時間を超過した教職員の割合

