

教職員の時間外在校等時間(超過時間)について (令和4年4月～9月)

○期 間： 令和4年4月～9月

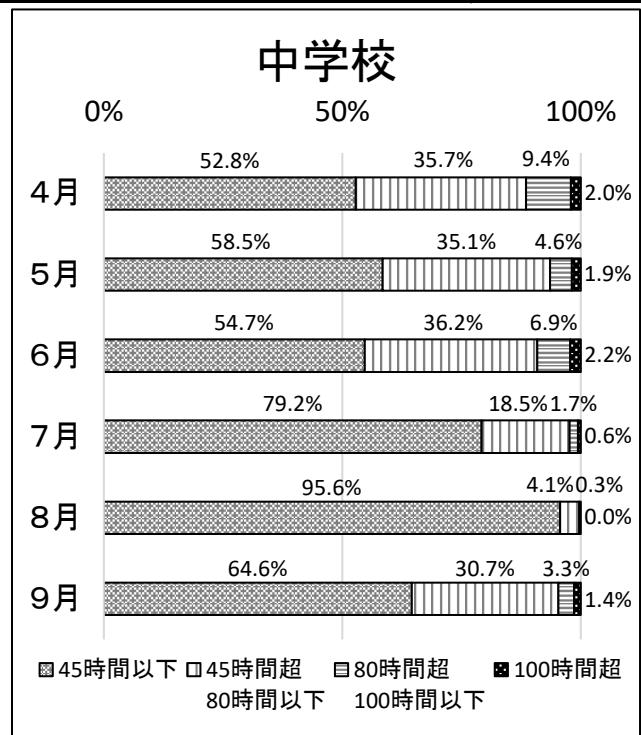
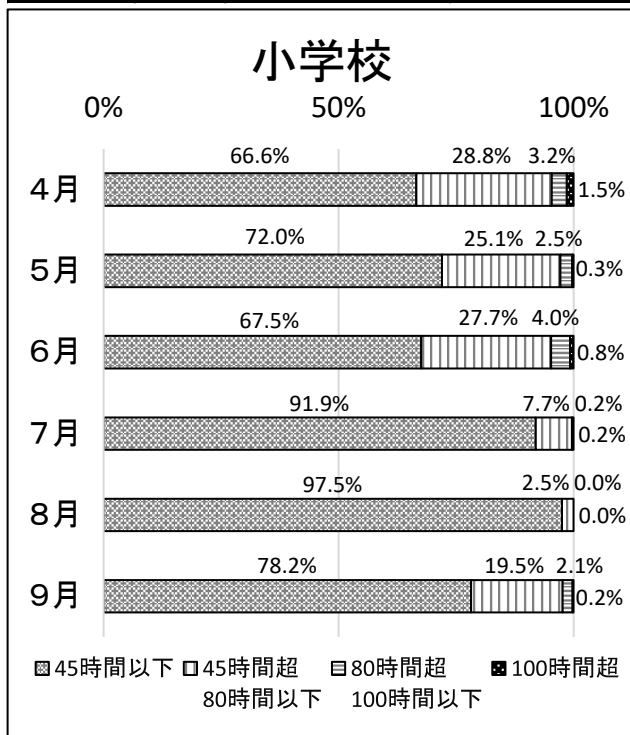
○対 象 校： 旭川市立小中学校(小学校52校, 中学校26校)

○対象職員： 校長, 教頭, 主幹教諭, 教諭, 養護教諭, 栄養教諭, 事務職員

※ 旭川市立小中学校働き方改革推進プラン(第2期)では, 教職員の時間外在校等時間の目標を「1か月45時間以内, 1年360時間以内」としている。

1 学校種別ごとの時間外在校等時間(超過時間)状況

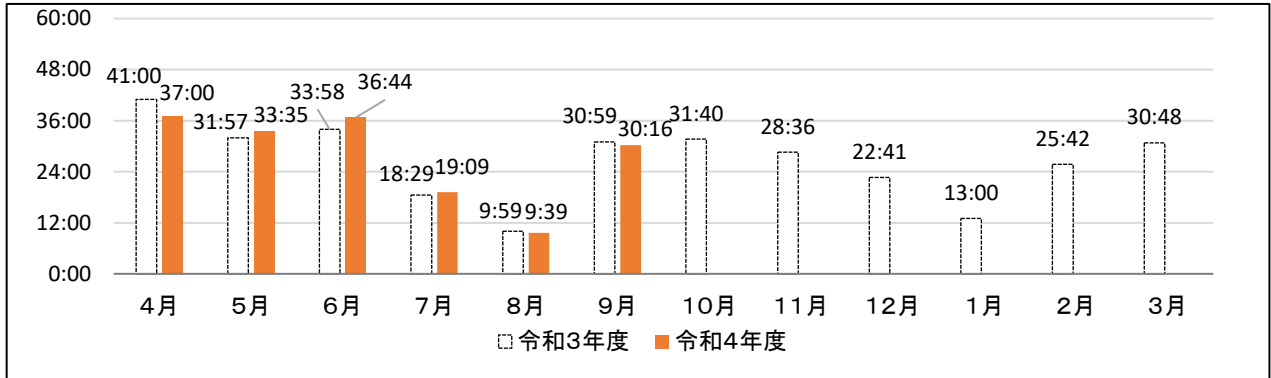
学校種別	月	時間外在校等時間(超過時間)別の人数(割合)				全教職員平均
		45時間以下	45時間超 80時間以下	80時間超 100時間以下	100時間超	
小学校	4月	818人 (66.6%)	354人 (28.8%)	39人 (3.2%)	18人 (1.5%)	37時間00分
		411人 (33.4%)				
	5月	885人 (72.0%)	309人 (25.1%)	31人 (2.5%)	4人 (0.3%)	33時間35分
		344人 (28.0%)				
	6月	830人 (67.5%)	340人 (27.7%)	49人 (4.0%)	10人 (0.8%)	36時間44分
		399人 (32.5%)				
7月	1,138人 (91.9%)	95人 (7.7%)	2人 (0.2%)	3人 (0.2%)	19時間09分	
	100人 (8.1%)					
8月	1,207人 (97.5%)	31人 (2.5%)	0人 (0.0%)	0人 (0.0%)	9時間39分	
	31人 (2.5%)					
9月	968人 (78.2%)	241人 (19.5%)	26人 (2.1%)	3人 (0.2%)	30時間16分	
	270人 (21.8%)					
中学校	4月	336人 (52.8%)	227人 (35.7%)	60人 (9.4%)	13人 (2.0%)	43時間04分
		300人 (47.2%)				
	5月	372人 (58.5%)	223人 (35.1%)	29人 (4.6%)	12人 (1.9%)	40時間01分
		264人 (41.5%)				
	6月	348人 (54.7%)	230人 (36.2%)	44人 (6.9%)	14人 (2.2%)	42時間43分
		288人 (45.3%)				
7月	506人 (79.2%)	118人 (18.5%)	11人 (1.7%)	4人 (0.6%)	26時間18分	
	133人 (20.8%)					
8月	611人 (95.6%)	26人 (4.1%)	2人 (0.3%)	0人 (0.0%)	11時間14分	
	28人 (4.4%)					
9月	412人 (64.6%)	196人 (30.7%)	21人 (3.3%)	9人 (1.4%)	36時間13分	
	226人 (35.4%)					



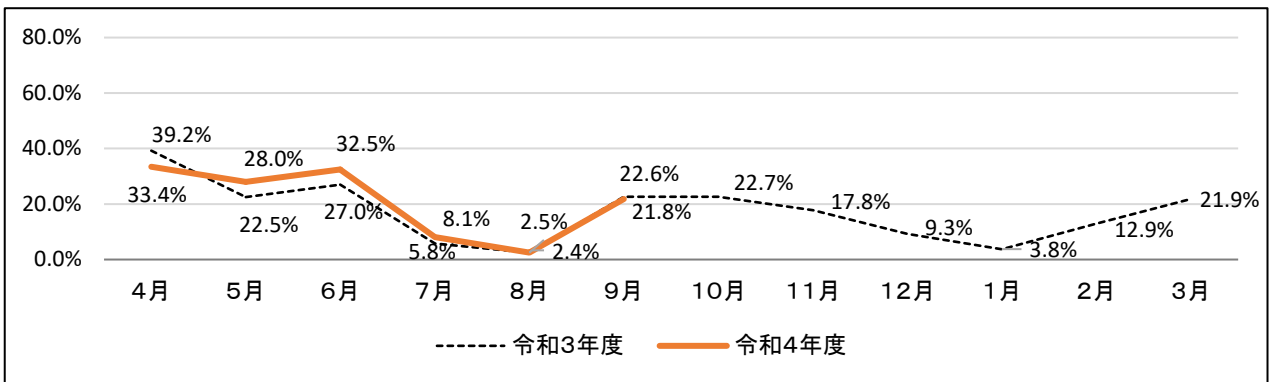
2 時間外在校等時間の推移(令和3年度との比較)

【小学校】

○ 全教職員平均(1人当たりの平均値)

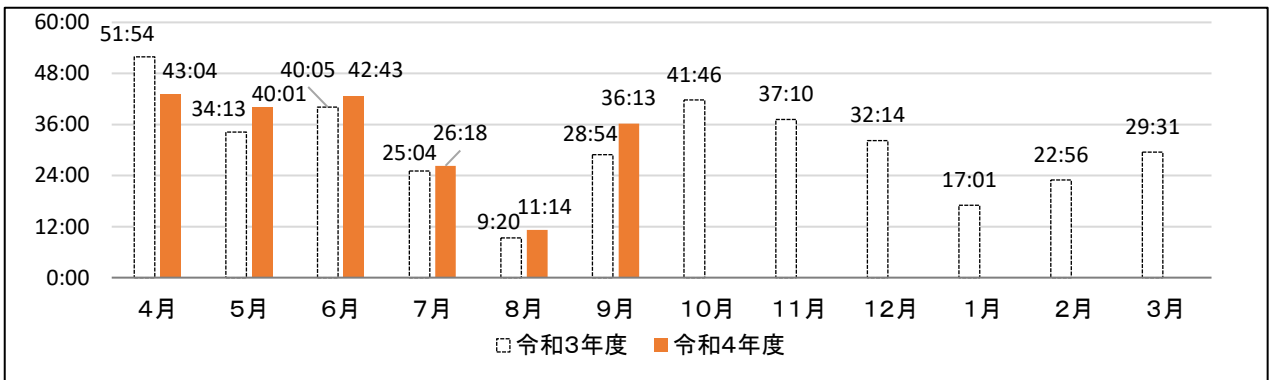


○ 月45時間を超過した教職員の割合



【中学校】

○ 全教職員平均(1人当たりの平均値)



○ 月45時間を超過した教職員の割合

