

【参考データ】

【表 1】事業所アンケート結果

(設問) 市内で不足していると感じる障害福祉サービス等を教えてください。(最大5つまで)

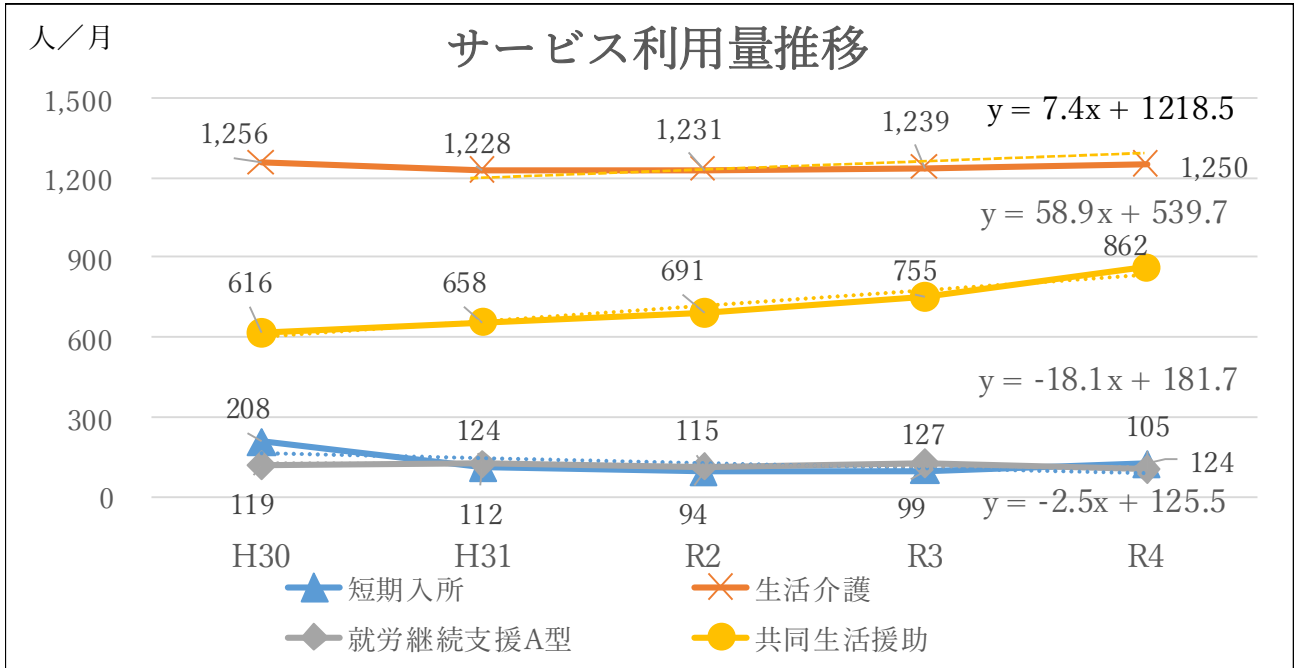
回答事業所数：163事業所

サービス種別	支援形態	回答数	順位 (通所・居住)
短期入所	居住	53	1
共同生活援助	居住	40	2
就労継続支援 A 型	通所	30	3
生活介護	通所	23	4
就労移行支援	通所	20	5
施設入所支援	居住	12	6
医療型児童発達支援	通所	10	7
自立訓練（生活訓練）	通所・訪問	7	8
放課後等デイサービス	通所	7	8
宿泊型自立訓練	居住	6	10
児童発達支援	通所	5	11
療養介護	通所	4	12
自立訓練（機能訓練）	通所・訪問	4	12
就労継続支援 B 型	通所	3	14
計画相談支援	訪問	91	
障害児相談支援	訪問	45	
行動援護	訪問	43	
居宅介護	訪問	38	
同行援護	訪問	28	
重度訪問介護	訪問	24	
就労定着支援	訪問	10	
自立生活援助	訪問	10	
地域移行支援	訪問	8	
地域定着支援	訪問	7	
保育所等訪問支援	訪問	7	
居宅訪問型児童発達支援	訪問	1	

【表 2】 現計画の令和 4 年度利用見込者数と利用者数

	R4 利用見込 (人/月) …①	R4 利用 者 (人/月) …②	利用見込者数と 利用者数の差 (人/月) … (①-②)	見込者数に対する 利用者数 (%) … (②/①)
生活介護	1,310	1,250	60	95.4
グループホーム	758	862	△104	113.7
短期入所	132	124	8	93.9

【グラフ 1】 生活介護・共同生活援助・就労継続支援 A 型・短期入所のサービス利用量推移



【グラフ 2】 生活介護・共同生活援助・就労継続支援 A 型・短期入所の事業所数推移

