



# 市立旭川病院 医療連携NEWS

No.22 2021.8.25

暑い暑い夏でした。そして新型コロナウイルス感染症との闘いがこの夏も続きましたが、これからの季節も厳しい対応が続いていくことになりそうです。皆様におかれましては、ご多忙とは存じますが、くれぐれもご自愛ください。

午後の新患・予約外の外来受付を一時休止中です

これまで午後の新患・予約外の外来受付を実施してきた消化器内科・小児科・耳鼻咽喉科・皮膚科・眼科におきましては、午後の新患・予約外の患者さんの受付を、(ワクチン接種期間)原則として一時休止させていただきます。その他の診療科も同様となります。ただし、緊急の患者さんはその限りではございません。ご不便をおかけして申し訳ございませんがご理解ご協力をお願い申し上げます。

精神神経科の新患予約を一時休止中です

精神神経科は「新患事前予約制」として、月初めに外来の専用電話にお電話をいただく方法により新患予約の受付をしてまいりました。しかしながら、新型コロナウイルス感染症に医師をはじめ多くの職員が対応する特別の体制が続き、精神神経科においても従来の診療ができない状況にあることから、新患予約の受付を当面の間休止させていただきます。再開の時期は未定です。緊急の場合などにつきましては、医師間で直接ご相談くださいますようお願い申し上げます。

## 開院90周年+1 (プラスワン)

市立旭川病院は、昨年4月に開院90周年を迎えました。1年以上たっても、まだ制約の多い状況は続いています。それでも開院91周年は、90から1歩前へ踏み出して力強くステップする1年にしていきたいと考えています。よろしく願いいたします。



90から1歩前へ

## 市立旭川病院公式SNSのご案内

診療時間や受診案内などの情報は市立旭川病院公式ホームページから



【公式YouTube (ユーチューブ)】



【公式Facebook (フェイスブック)】



【公式Instagram (インスタグラム)】



【公式Twitter (ツイッター)】

発行

〒070-8610 旭川市金星町1丁目1番65号 市立旭川病院 地域医療連携課  
TEL: (0166)24-3181(内線5373) FAX: (0166)26-0008 E-mail: renkei@ach.hokkaido.jp

# 中央放射線科からのお知らせ

## 核医学検査(RI)装置が新しくなりました！

2021年2月に、RI装置が新しくなりました。  
これまで全身用の装置2台体制で検査を行ってきましたが、  
その内1台を**心臓専用の装置**に変更しましたので紹介いたします。



### ～ 主な特徴 ～

- 心臓専用**半導体**SPECT装置！！
- **座った状態**で検査が可能！！
- **道内第一号機**！！

半導体を用いることで放射線に対する感度が飛躍的に向上します。つまり、これまでよりもさらに**少ない量の放射性医薬品で検査が可能**で、しかも**検査時間も大幅に短縮**することができ、そして**非常に高精細な画像**も得られるようになりました(次ページ参照)。

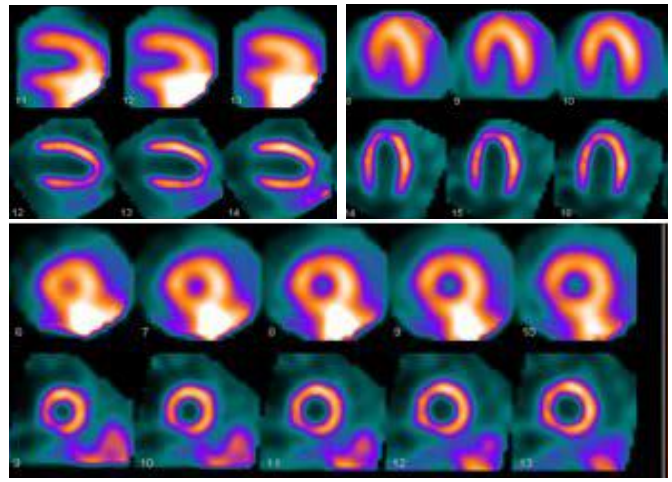
これまでは仰向けで両腕を上げた状態で検査を行っていたため、肩や腰などの痛みを訴える方も多くいらっしゃいましたが、座った状態でしかも角度の微調整も可能なので、**とても楽な体勢で検査を受けていただくことが出来ます**。

また、仰臥位での撮像では心筋の一部が描出不良となるケースがありますが、座位による撮像では同様の現象は起きにくいとされています(次ページ参照)。

つまり、**安全性と高い診断能、そして快適性を兼ね備えた装置です！！**

各断面の上段：従来型装置

各断面の下段：本装置(半導体)

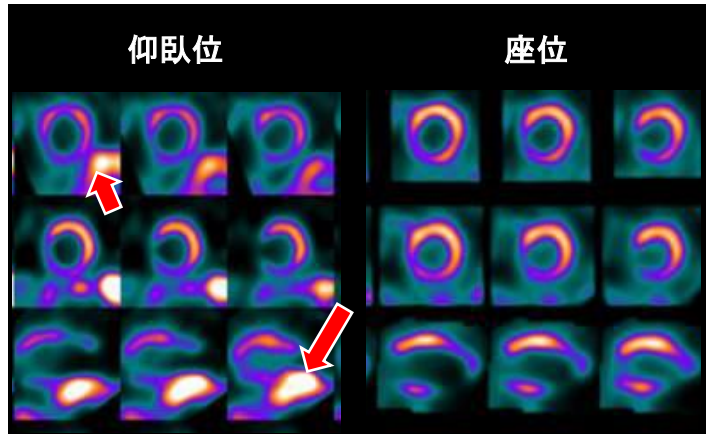
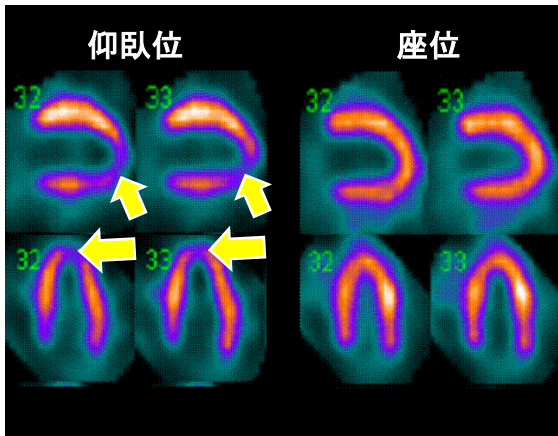


従来型と比べ、**高精細**の画像を**短時間**で取得可能です。

※当院のメインである<sup>201</sup>TlClの検査はなんと・・・

○ **薬剤使用量：約2/3**

○ **撮影時間：約1/4～1/2**



～ 撮像体位による画像の違い～

仰臥位での描出不良の原因 … ○ 乳房などの脂肪の影響を受けやすい(黄矢印)  
 ○ 他臓器への集積が心筋に重なる場合がある(赤矢印)



**座位**による撮像ではこのような影響を**低減できる**とされています

**装置の能力を十分に引き出し、  
 安心・安全な検査を目指してまいります**

※ **CT・MRI・骨密度**などの医療機器共同利用も行っております。ぜひご紹介ください。  
 申し込み方法は次ページをご参照ください。



この夏は、ヒグマ出没の報道がありました。  
 石狩川の河川敷でも目撃されたとのことで、いまま当院のそばに規制線が張られています。もう大丈夫かとは思いますが、夜は物騒なので河原には行かないようにしましょう。  
 ←後方の建物は当院です。 地域医療連携課

# 【共同利用のご案内】

## CT, MRIなどの医療機器をどうぞご利用ください

市立旭川病院では、地域の医療機関様からのお申し込みを受けて、CT・MRIなどの検査のみを行う「医療機器の共同利用」を実施しております。

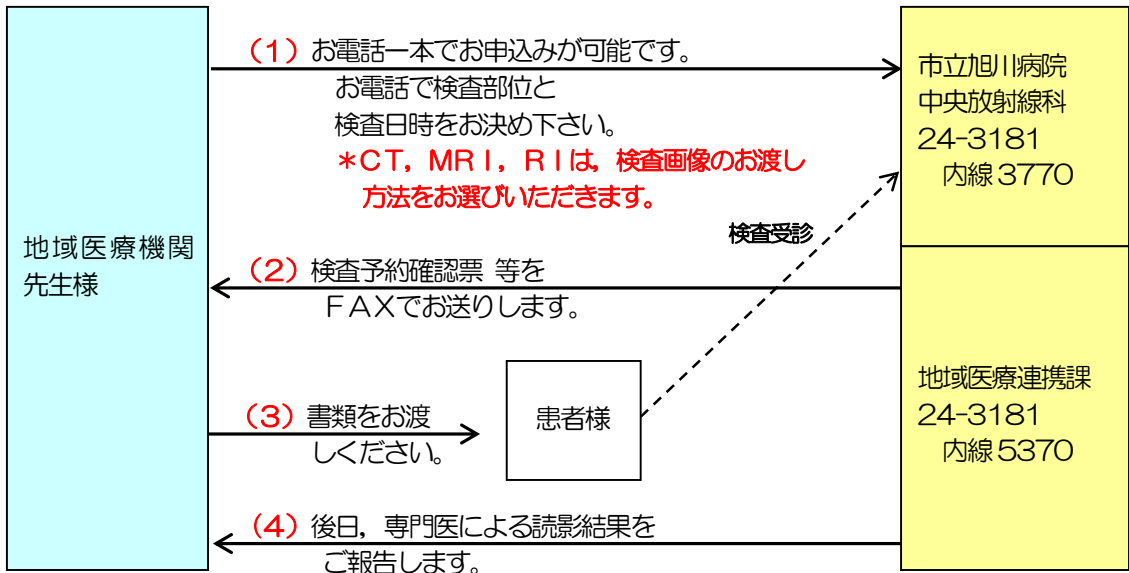
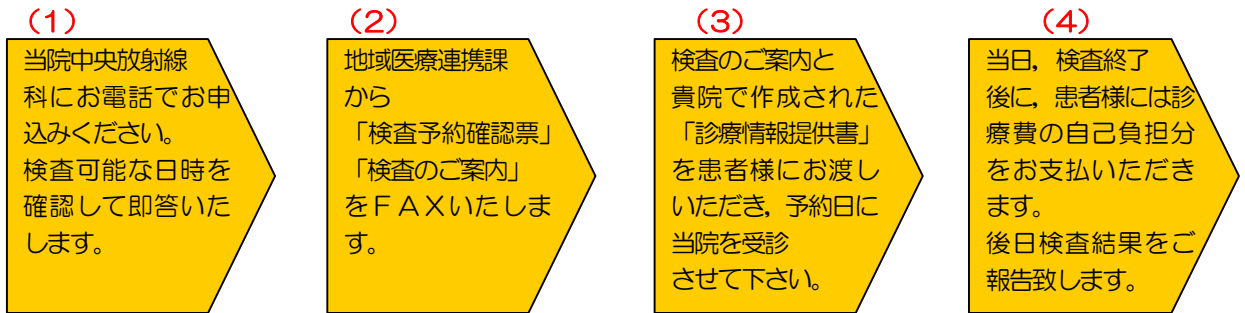
検査等を適切に行い、事故を未然に防ぐため、お手数ではございますが、予約のお申込に際しては、その目的や方法について患者さんにご説明いただき、検査等の種類や対象部位等をお知らせくださいますようお願い申し上げます。

### 1 共同利用の検査の種類

- ①CT ②MRI ③RI ④骨密度測定 ⑤ABI検査

### 2 お申込方法

●検査 ① ② ③ ④ につきましては、以下の流れでお願いいたします。



\*CT, MRI, RIは、検査画像を当日患者様にお渡しするか、後日読影結果と同時に送付させていただくかのどちらかをお申込み時にお選びください。

●検査 ⑤ ABI検査につきましては、地域医療連携課（連携事務担当）へお申込みください。

### 3 お申込先

市立旭川病院（代表電話）0166-24-3181

検査 ① ② ③ ④ 中央放射線科（内線3770）

検査 ⑤ 地域医療連携課（内線5370）

※ご不明な点がございましたら、地域医療連携課（24-3181 内線5370）まで、お気軽にお尋ねください。