

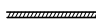


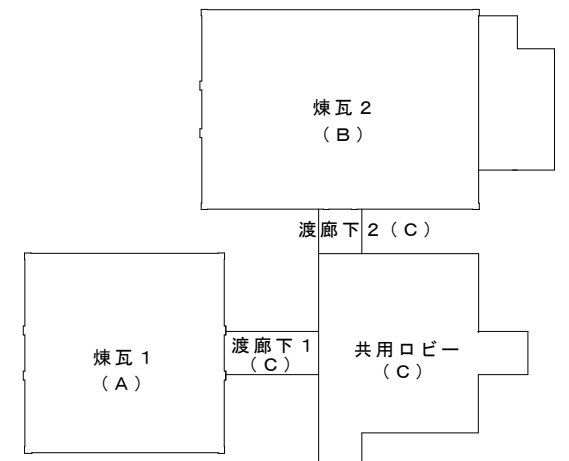
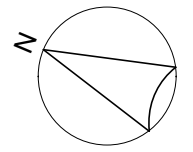
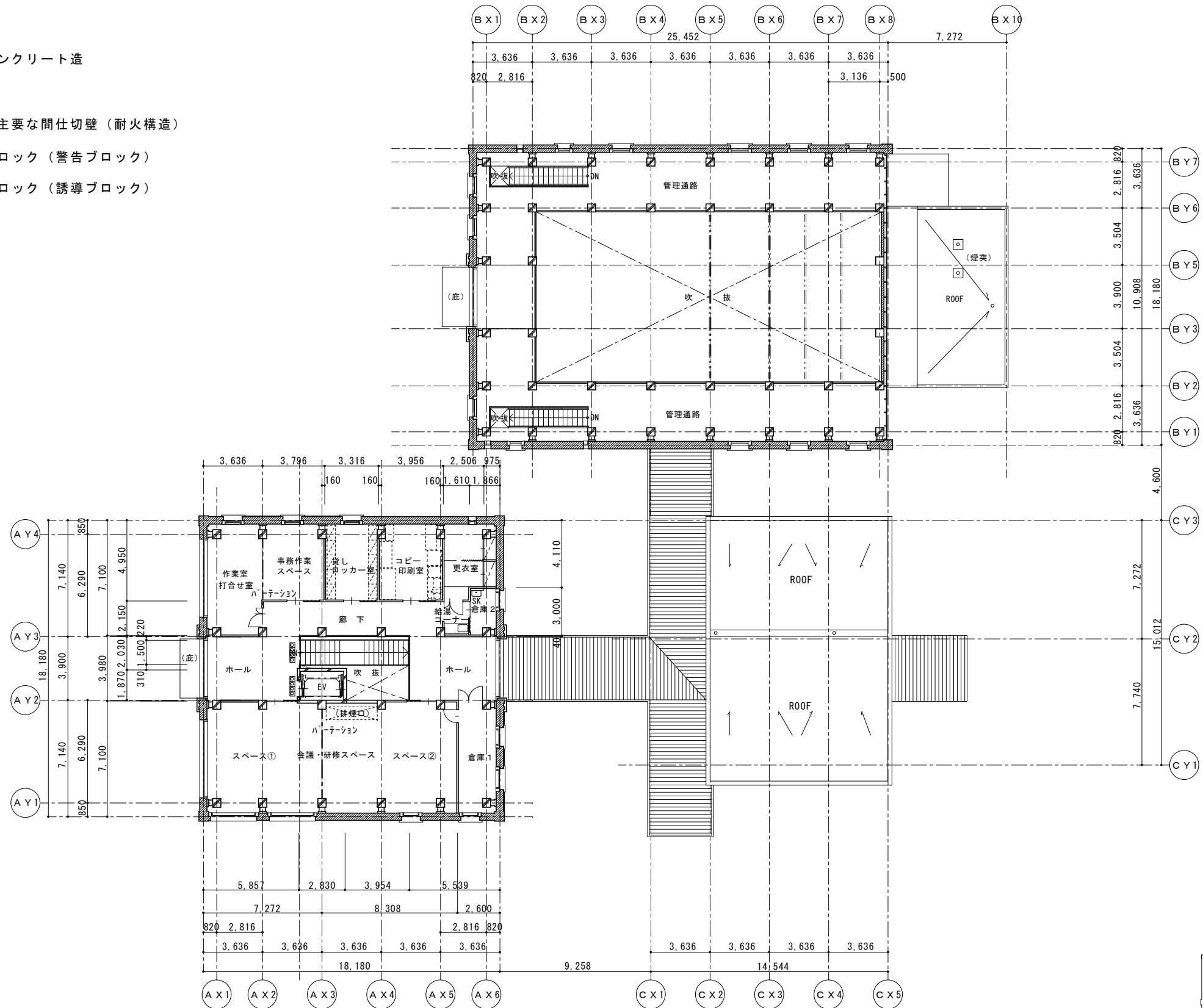


市民活動交流センター（仮称）設計図面

平成21年2月3日（火） 市民活動交流センター（仮称）説明会資料
旭川市市民生活部市民協働室市民活動課

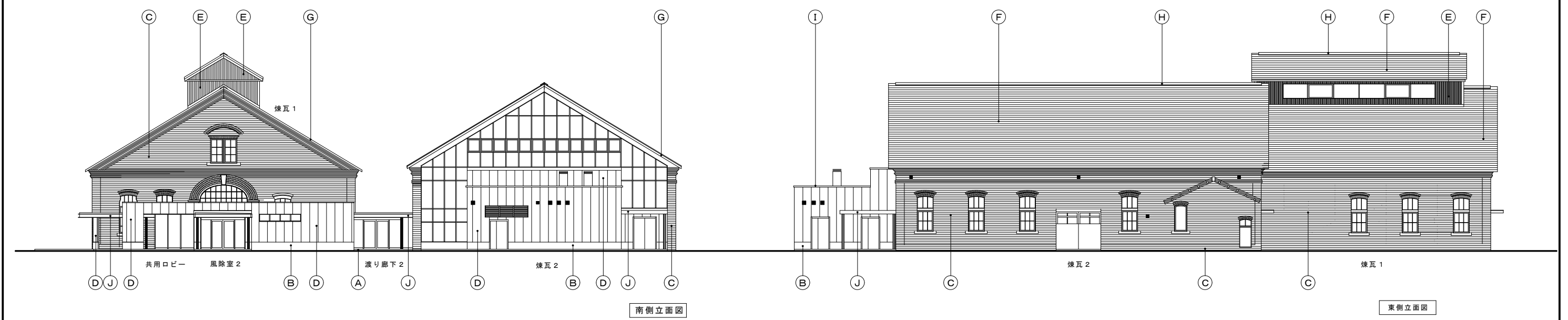
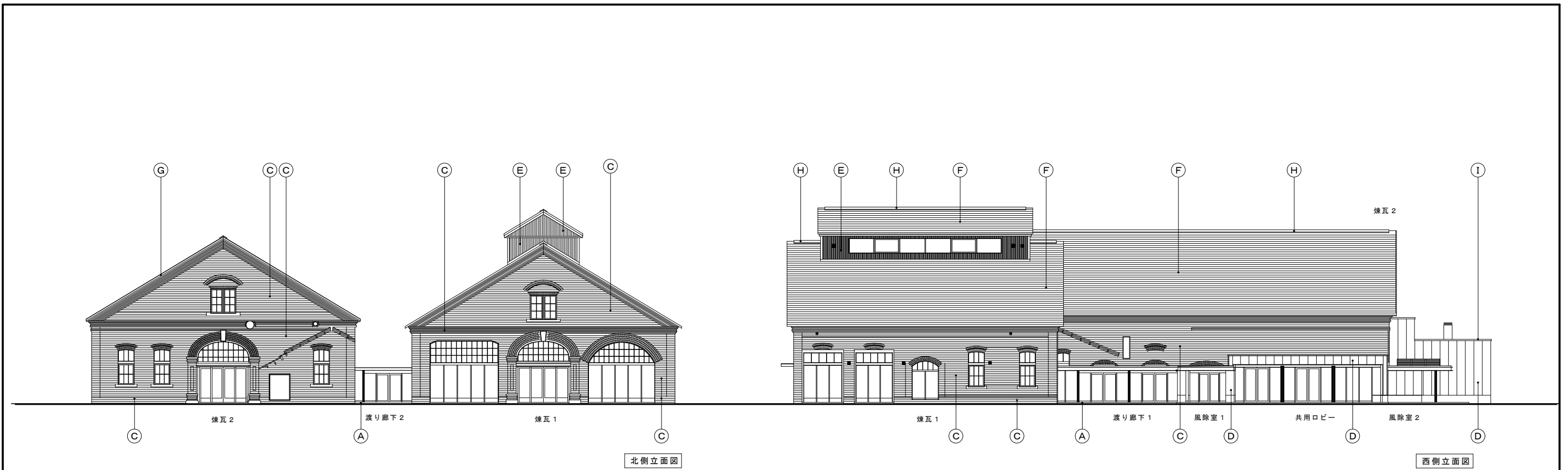
凡例

-  : 鉄筋コンクリート造
-  : 煉瓦
-  : 防火上主要な間仕切壁 (耐火構造)
-  : 点状ブロック (警告ブロック)
-  : 線状ブロック (誘導ブロック)



キープラン

訂正	月. 日		設計年度	設計	検 図	承認印	工事名称 (仮称) 市民活動交流センター (A) 整備改修工事	図面番号
			設計者	製 図	担 当	承認年月日	図面名称 2階平面図 (全体)	縮尺 1/200



(A) コンクリート打放し補修仕上げ	(D) 押出成型セメント板t60 (吸水防止仕様)	(G) 破風：長尺金属板t0.4包み	(J) 鉄骨：垂鉛キキ仕上	■ 換気フード (機械設備工事)
(B) コンクリート打放し 浸透性塗布防水	(E) 鋼板外装材t0.4	(H) 棟換気ガリ：長尺金属板t0.4包み	(K)	
(C) 煉瓦現し (既存) 浸透性防水材塗	(F) 長尺金属板葺t0.4 (無落雪タイプ)	(I) 7&M 笠木 ノソールタイプ	(L)	

訂正	月	日	設計年度	設計	検 図	承認印	工事名称 (仮称) 市民活動交流センター (A) 整備改修工事	図面名称 立 面 図 1	縮尺 1/200	図面番号 A — 15

