

## 旭川市内におけるインフルエンザ警報の発令について

平成21年10月15日(木)  
旭川市保健所健康推進課  
連絡先 26-1111 内線 2954

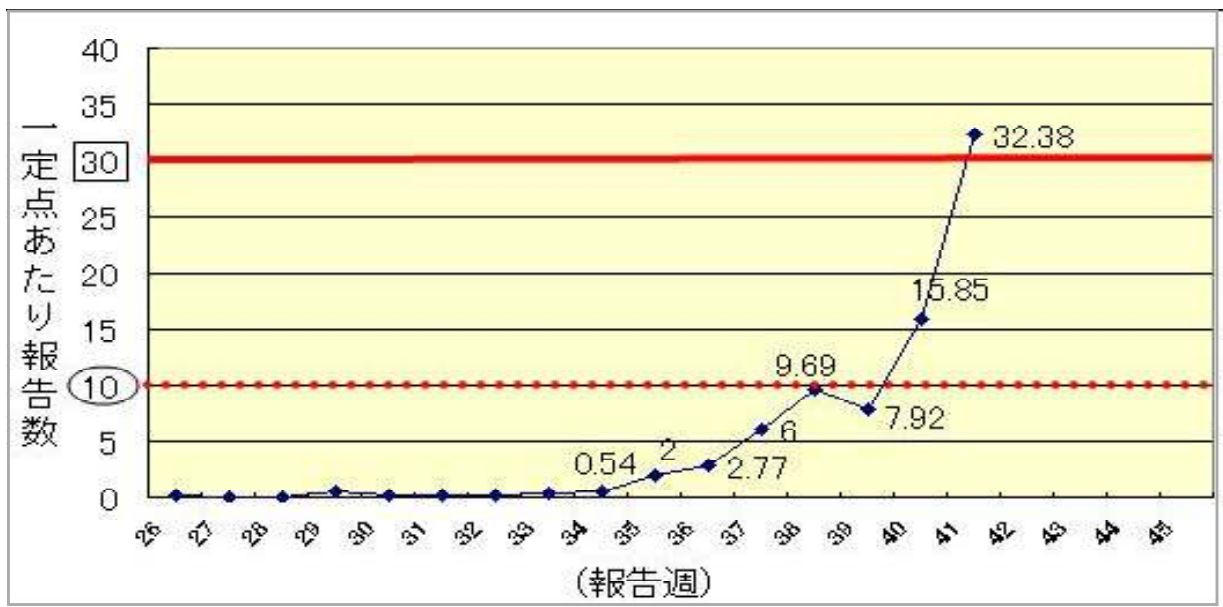
本市の感染症発生動向調査において、インフルエンザの流行が警報の基準を超えましたのでお知らせします。

### 1 旭川市内のインフルエンザの流行状況

本市の感染症発生動向調査によると、9月に入ってから新型インフルエンザ患者が急激に増加しはじめ、第41週(10月5日～10月11日)に、一定点当たりの報告数が32.38人に達し、流行発生警報の基準値を超えました(本市の定点医療機関数：13医療機関)。

また、市内の学校等でも、既に多数の集団感染の発生が確認されており、今後更に大きな流行が発生し、流行し続ける可能性があります。特に新型インフルエンザについては、妊婦、基礎疾患を有する方等は重症化する可能性が高いことから、軽症であっても早期にかかりつけ医療機関を受診してください。

### ○ インフルエンザ流行状況【第26週(6/22～6/28)以降～】



※流行発生注意報：基準値 10 (○)

※流行発生警報：開始基準値 30 (□)，継続基準値 10

注) 新型インフルエンザと従来の季節性インフルエンザを区別することは困難ですが、現在のところそのほとんどが新型インフルエンザと考えられます。

### 2 インフルエンザの症状

潜伏期間は約1～5日間(最大7日間)で、急な38℃以上の発熱、頭痛、関節痛、筋肉痛など全身の症状に加えて、普通の風邪と同様にのどの痛み、せき、鼻汁などの症状もみられます。

感染力が強く、一旦流行が始まると、短期間に感染が広がります。

特に、子どもや高齢者、呼吸器系や心臓などに慢性の病気を抱えている方は、合併症として肺炎などになりやすいので、十分注意する必要があります。

また、近年、小児がインフルエンザにかかると、まれに急性脳炎を起こして死亡するといった問題も指摘されています。

### 3 インフルエンザウイルスの感染経路

インフルエンザにかかった人の咳，くしゃみ，つばなどの飛沫（しぶき）に含まれるウイルスを呼吸器（鼻やのどなど）から吸い込むことなどによって感染します。

### 4 インフルエンザの予防方法

- (1) こまめに手洗い，うがいをしましょう。
- (2) 人混みは避けましょう。
- (3) 外出時には，マスクを使用する等，ウイルス感染を防ぎましょう。
- (4) 室内は，適度な湿度（50%～60%）を保ち，換気をしましょう。
- (5) バランスのよい食事，十分な休養など規則正しい生活を心がけ，体力や免疫力を高めましょう。
- (6) 季節型インフルエンザの発症，重症化予防には，予防接種が有効です。

### 5 インフルエンザにかかってしまった場合

- (1) 妊婦または慢性呼吸器疾患や慢性心疾患等の病気をお持ちの方は，早めに医療機関を受診して治療を受けましょう。
- (2) 基礎疾患をお持ちでない方の場合，熱がそれほど高くなく，十分な水分補給が可能であれば，休日，夜間等に医療機関を受診せず，翌朝まで自宅で休養と睡眠をとる方が望ましい場合もあります。（待合室での長時間に及ぶ待機は，患者さんにとってかえって負担となります。また，発熱しても24時間を経過しないとインフルエンザかどうかは判明しない場合があります。）
- (3) 外出を控えたり，マスクをする（咳エチケット）等，他の人へうつさないよう配慮しましょう。
- (4) 安静にして，休養をとりましょう，特に睡眠を十分にとることが大切です。
- (5) 水分を十分に補給しましょう。お茶，ジュース，スープなど飲みたいもので結構です。

### 6 保健所の対応

市内医療機関，学校，施設等に対する情報提供及び注意喚起を行います。また，流行の拡大にあたって，診療体制の強化を医師会に依頼しております。

#### 【参考】（インフルエンザ注意報・警報とは）

厚生労働省・感染症発生動向調査事業の一環として，インフルエンザ定点医療機関を受診したインフルエンザ患者数を週ごとに把握，集計し，過去の発生状況をもとに基準値を設け，保健所ごとにその基準値を超えると注意報や警報が発令されるシステム。

注意報は，流行の発生前であれば今後4週間以内に大きな流行が発生する可能性があることを，流行発生後であればその流行がまだ終わっていない可能性があることを示しており，警報は大きな流行の発生，継続が疑われることを示します。

発令基準は，注意報については1定点あたりの受診患者数が1週間で10人を超えた場合，警報については同じく30人を超えた場合に発令され，警報発令後は1定点あたりの受診患者数が10人を超えると警報が継続されます。

インフルエンザ警報・注意報についての詳細は，国立感染症研究所感染症情報センターのホームページでご覧になれます。（<http://idsc.nih.go.jp/disease/influenza/inf-keiho/guido.html>）

全道のインフルエンザ流行状況は北海道感染症情報センターのホームページでご覧になれます。（<http://www.iph.pref.hokkaido.jp/kansen/501/data.html>）