

整備方針

鉄道の高架と、忠別川を横断する南北道路を整備します

都心を南に拡大していくため、  
鉄道を高架にして忠別川を渡る南北道路を整備します。



旭川市発展のための新しい機能を取り入れます

平和通買物公園などの既存の都心部との役割分担を明確にして、  
「北彩都あさひかわ」には行政施設や公益施設などを導入します。



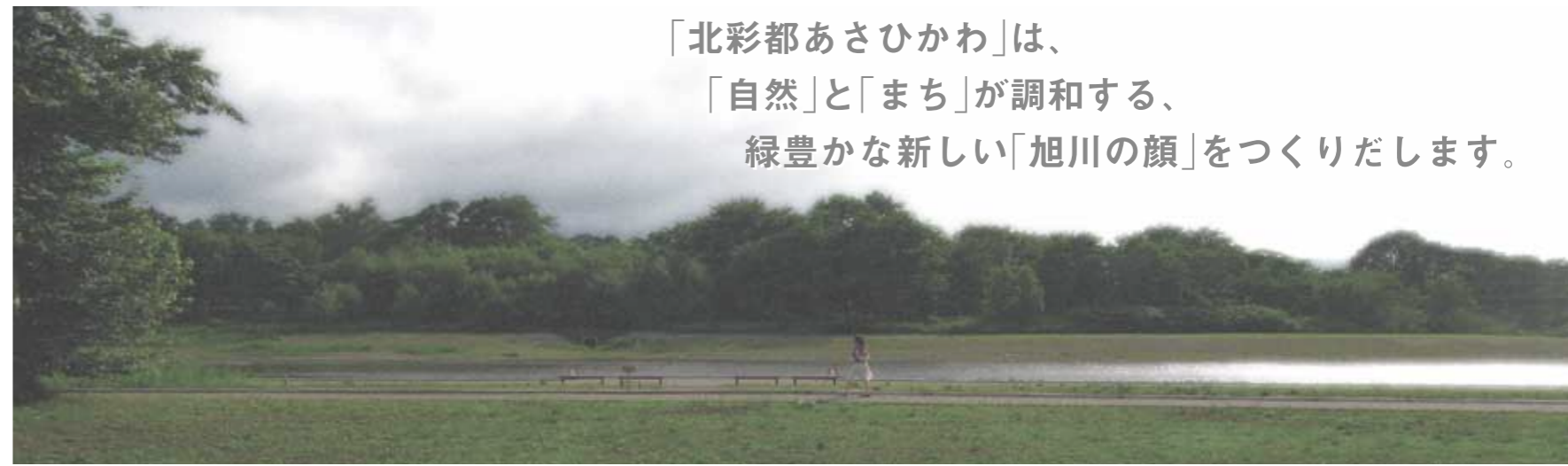
忠別川の環境を活かした新たな都心を作ります

地区の整備では、隣接する忠別川の自然空間と一体となり、川の空間を現在の都心にまで  
引き込むような、自然環境を活かした街づくりを進めます。



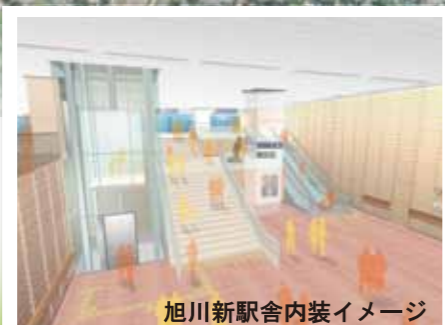
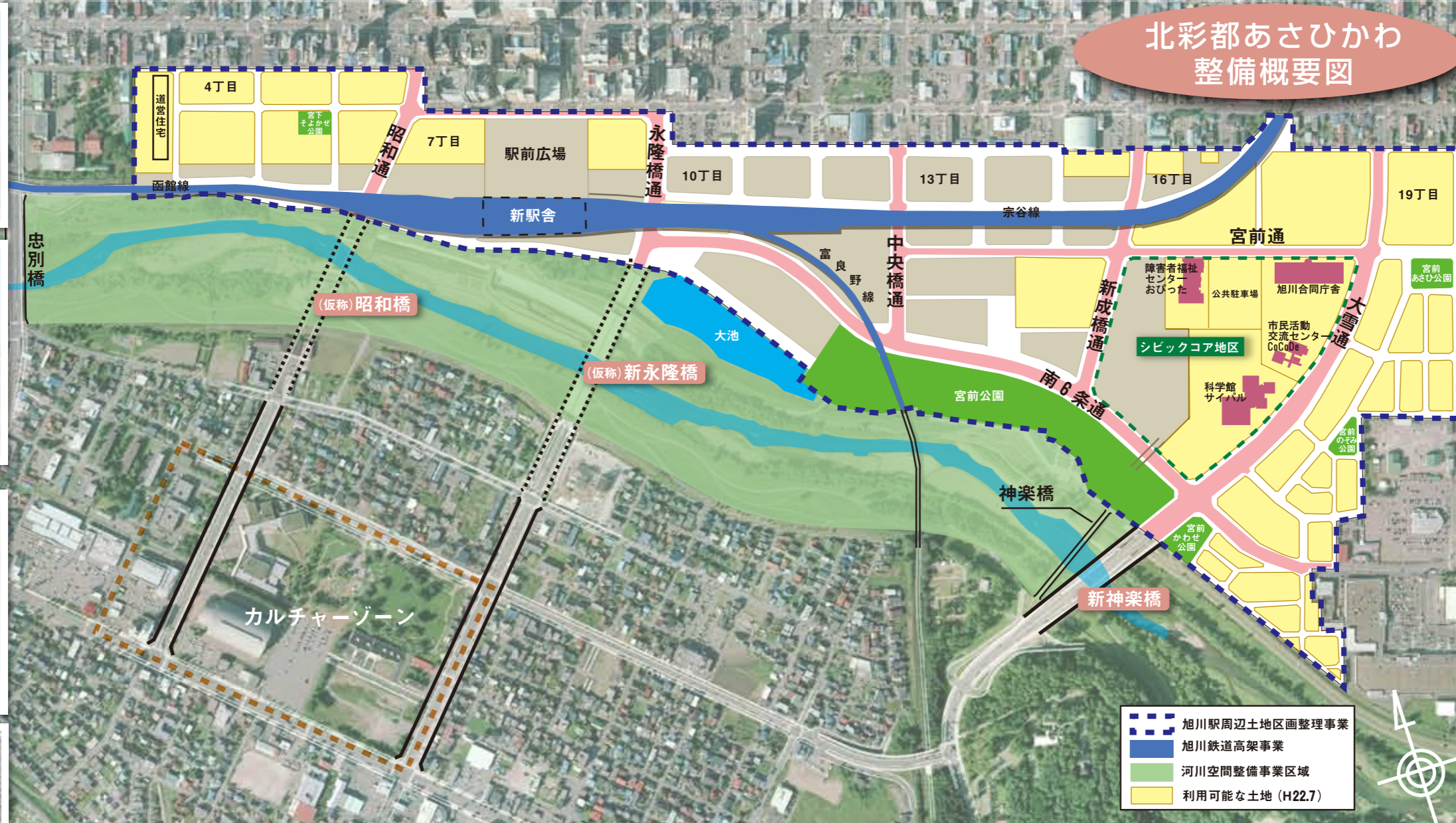
賑わいを創出する都心部を作ります

歩行者や自動車の高い利便性を確保して、  
冬でも人々が訪れやすいまちづくりを目指します。

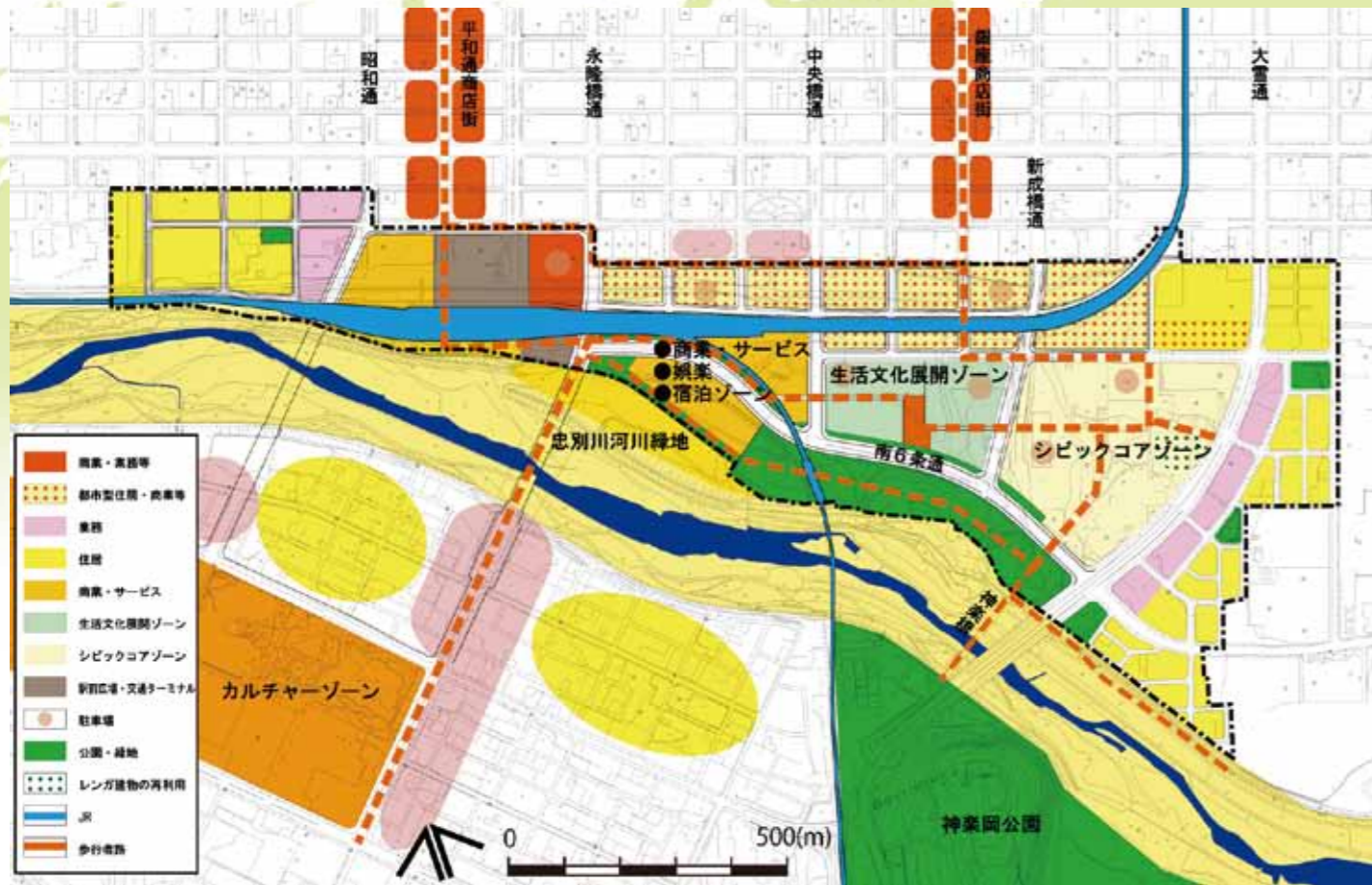


「北彩都あさひかわ」は、  
「自然」と「まち」が調和する、  
緑豊かな新しい「旭川の顔」をつくりだします。

北彩都あさひかわ  
整備概要図



## 土地利用計画図

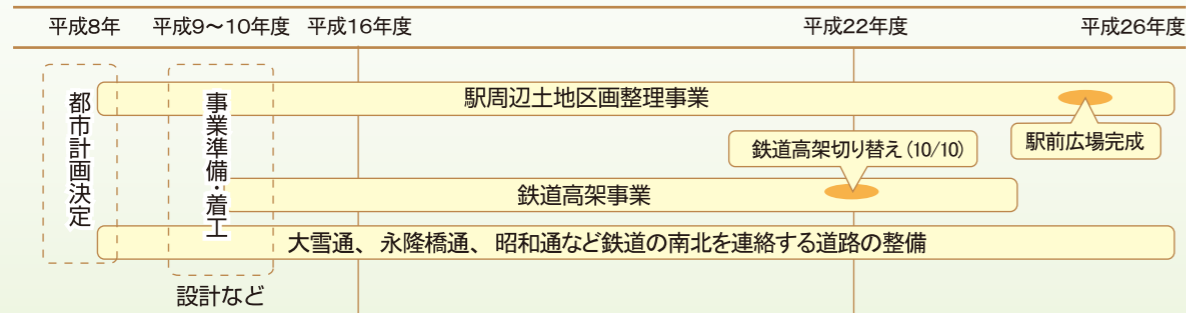


## 事業化の手順と進め方

### 主な事業の概要

事業名	事業主体	事業規模(予定)	事業期間(予定)
旭川駅周辺土地区画整理事業	旭川市	区域面積 約86ha	平成 8～26年度
旭川鉄道高架事業	北海道	事業区間長 約3.5km	平成10～23年度
新神楽橋の整備	北海道	橋長 約430m	平成16年完成
永隆橋通新橋の整備	北海道	橋長 約260m	平成15～22年度
昭通新橋の整備	旭川市	橋長 約190m	平成16～24年度
社会資本整備総合交付金事業	旭川市	区域面積 約478ha	平成22～26年度
シビックコア地区			
旭川地方合同庁舎	国	延べ床面積 約24,000㎡	平成20年完成
旭川市障害者福祉センター(愛称:おびつた)	旭川市	延べ床面積 約5,692㎡	平成14年完成
旭川市科学館(愛称:サイバル)	旭川市	延べ床面積 約5,800㎡	平成17年完成
旭川市市民活動交流センター(愛称:CoCoDe)	旭川市	延べ床面積 約1,656㎡	平成21年完成
忠別川河川空間整備事業	国・旭川市	事業区間長 約2.0km	平成10～23年度

### 事業の手順



**問い合わせ先** 旭川市都市建築部駅周辺開発課整備推進係 TEL:0166-25-6212  
 電子メール ekikaihatsu@city.asahikawa.hokkaido.jp  
 旭川市都市建築部駅周辺開発課区画整理担当 TEL:0166-25-6225  
 電子メール kukakuseiri@city.asahikawa.hokkaido.jp  
 ホームページ <http://www.city.asahikawa.hokkaido.jp/files/ekikaihatsu/index.htm>



北彩都あさひかわ

検索



# 都心ルネッサンス 北彩都あさひかわ



整備計画の概要とまちづくりのイメージ(説明資料)

旭川市