

# 旭川市民文化会館 大ホール

定員：1,546人 間口：20m 奥行：18.4m 高さ：9m

所在地 〒070-0037

北海道旭川市7条通9丁目

TEL 0166-25-7331 FAX 0166-22-3526

## 受電総容量 3相4線300KVA (4P 1000AF / 1000AT)

- A 仮設電源盤 100V主幹 3相4線 90kVA 上手袖前
- B 200v電力電源 (オケピット電源)  
3相3線 50kVA 3P 150A端子台付 上手袖前
- C 特電 (予備電源)  
100V主幹単相3線 30kVA 上手袖奥
- D 音響用電源 最大30kVA  
上手C型 10口・下手C型 10口・客席C型 1口  
※ただし総容量は30kVA

## 大・小ホール共用舞台物件

2020年4月

名称	規格	数量	単位
所作台	3尺×12尺	25	枚
	3尺×9尺	4	枚
	3尺×6尺	12	枚
	4尺×9尺	4	枚
	花道用変形	1	枚
松羽目	大・小各	1	式
竹羽目	大・小各	1	式
金屏風	2.4m×76cm×6曲	2	双
銀屏風	2.1m×76cm×6曲	1	双
演台	W1800×D800×H960(大ホール)	1	台
	W1000×D730×H900(小ホール)	1	台
花台	W600×D600×H560(大ホール)	1	台
	W500×D500×H700(大ホール)	1	台
	φ500×H700(小ホール)	1	台
レクチャー台	W600×D450×H1000	2	台
平台	2尺×6尺	8	枚
	3尺×3尺	2	枚
	3尺×4尺	2	枚
	3尺×6尺	(大)40(小)6	枚
	3尺×9尺	(大)6(小)4	枚
	4尺×6尺	(大)20(小)6	枚
	6尺×6尺	11	枚
箱馬	6寸×1尺×1尺4寸	(大)58(小)20	個
開足	W3尺×H2尺	(大)10(小)4	脚
	W3尺×H3尺	27	脚
	W4尺×H2尺	16	脚
	W4尺×H2.5尺	8	脚
	W4尺×H3尺	12	脚
	W6尺×H2尺	19	脚
	W6尺×H3尺	19	脚
タシ台 5寸高	3尺×3尺	2	台
	3尺×6尺	12	台
	4尺×6尺	6	台
	6尺×6尺	6	台

名称	規格	数量	単位
移動用ワゴン	1.5尺×3尺	4	台
	1.5尺×6尺	36	台
大太鼓	φ600	1	台
毛せん	特大(4m×11m/4m×13.5m)	2	枚
	普通(1.7m×3.6m/2m×3.8m)	11	枚
長座布団		12	枚
ピアノ	スタンウェイ	1	台
	ヤマハCF-Ⅲ	2	台
	ヤマハCF	1	台
指揮者台	W1200×D900×H140	1	個
	W1200×D900×H300	1	個
指揮者用譜面台		2	個
楽員用譜面台	コンサート用(黒)	80	本
	スチール製	38	本
高座用座布団		1	枚
黒板	W3600×H2000	1	台
	W3600×H1800	1	台
ホワイトボード	W1800×H1700	1	台
ドライアイスマシーン	3kw×2回路	2	台
スモークマシン	VICOUNT COMPACT	1	台
スライド映写機	ハロゲン500W コダック	2	台
長机		(大)20(小)10	台
椅子		(大)99(小)30	脚
階段	W1200×D500×H300	2	個
	W900×D900×H470	3	個
	W680×D650×H630	1	個
	W1200×D1000×H720	2	個
	W1800×D1500×H760	2	個
	W1200×D1200×H900	1	個

# 大ホール照明

2019年4月現在

照明操作卓 丸茂電機製 プリティナメガ	メモリーシーン	1イベント3000
	マスターフェーダー	1本
	段マスターフェーダー	3本
	クロスフェーダー	1組
	GO・STOP・BACKスイッチ	1式
	サブマスターフェーダー	99ページ30本
	プリセットフェーダー	120本×3段
	フラッシュスイッチ	120個
	パッチ場面数	6場面(内1場面は持込卓対応)
	外部記憶装置(SDカード対応)	1式
	データ互換	JASC II USB⇄SD変換可能
		* FD、COMOSからの変換については係まで
舞台袖操作盤	マスターフェーダー	1本
	サブマスターフェーダー	20本
	客席調光スイッチ	1式
上手奥仮設分電盤内 コネクターボックス	DMX IN	1系統
	DMX OUT	1系統
上手袖コネクターボックス	平行15AE付コンセント2口	2系統
下手袖コネクターボックス	DMX IN	2系統
客席後コネクターボックス	DMX OUT	2系統
	LANポート	2系統
客席前コネクターボックス	DMX IN	2系統
DMXパッチ盤(調光室)	DMX系統制御信号入出力パネル	1式
	DMX用ミキサー(IN8/OUT2)	1式
	DMX用スプリッター(8CH)	3式

ピンスポットライト	2Kwクセノン 2009SR/e	4台
フロアーコンセント上・下各	C型30A×16回路	
フロアーコンセント前	C型30A×4回路	
トーマン上・下各	C型30A×6回路	直/調4回路・直2回路
フロアーコンセント奥中	C型30A×4回路	
フロアーコンセント奥上・下各	C型30A×5回路	内2回路ローホリ 2色
花道コンセント上・下各	C型30A×4回路	
オーケストラボックス	指揮者サス 1KWトツ 1台 コンセント C型30A×2回路	

プロセミアムサスペンション	トツレンズ×1台 フレネル×24台 C型20A 32ケ 16回路(内2回路直/調切替可能) リモコン回路 平行15A 4ケ付 直2回路 DMXコネクター2ケ付 2系統
第1サスペンション	トツレンズ×6台 フレネル×24台 C型20A 48ケ 24回路(内2回路直/調切替可能) リモコン回路 平行15A 4ケ付 直2回路 DMXコネクター2ケ付 2系統
第2サスペンション	第1サスペンションと同じ
第3サスペンション	第1サスペンションと同じ
第4サスペンション	第1サスペンションと同じ
第1ボーダーライト	150w×80灯(1色20灯 4色) 切替コンセント C型20A×4回路(20A×8ケ付)
第2ボーダーライト	150w×80灯(1色20灯 4色) 切替コンセント C型20A×4回路(20A×8ケ付)
第3ボーダーライト (一文字幕共吊り)	150w×80灯(1色20灯 4色) 切替コンセント C型20A×4回路(20A×8ケ付)
フットライト	60wPS球×78灯 4色 切替
アッパーホリゾンライト	500wハロゲン×16回路 8色(全紙4つ切14枚)
ローホリゾンライト	300wハロゲン×12回路 8色(全紙6つ切18枚)
天井反射板ライト	ハロゲン300wダウンライト 57台 第1天反 4回路 第2天反 2回路
シーリング スポットライト	C型20A×44ケ付 22回路 リモコン回路 平行15A 4ケ付 直2回路 DMXコネクター 2ケ付 2系統 トツ1Kw×44台
第1フロントサイドライト上・下各	C型20A12ケ付 6回路 リモコン回路 平行15A 2ケ付 直1回路 DMXコネクター 1ケ付 1系統 トツ型1Kw×12台
第2フロントサイドライト上・下各	C型20A8ケ付 4回路 リモコン回路 平行15A 2ケ付 直1回路 DMXコネクター 1ケ付 1系統 トツ型1Kw×8台
花道当上・下各	C型20A4ケ付 2回路 トツ型1Kw×3台

# 大・小ホール共用照明器具

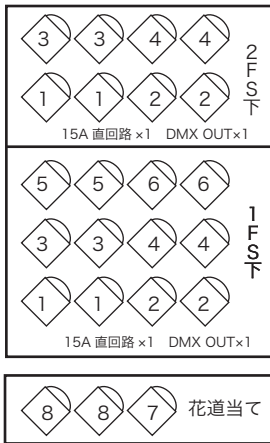
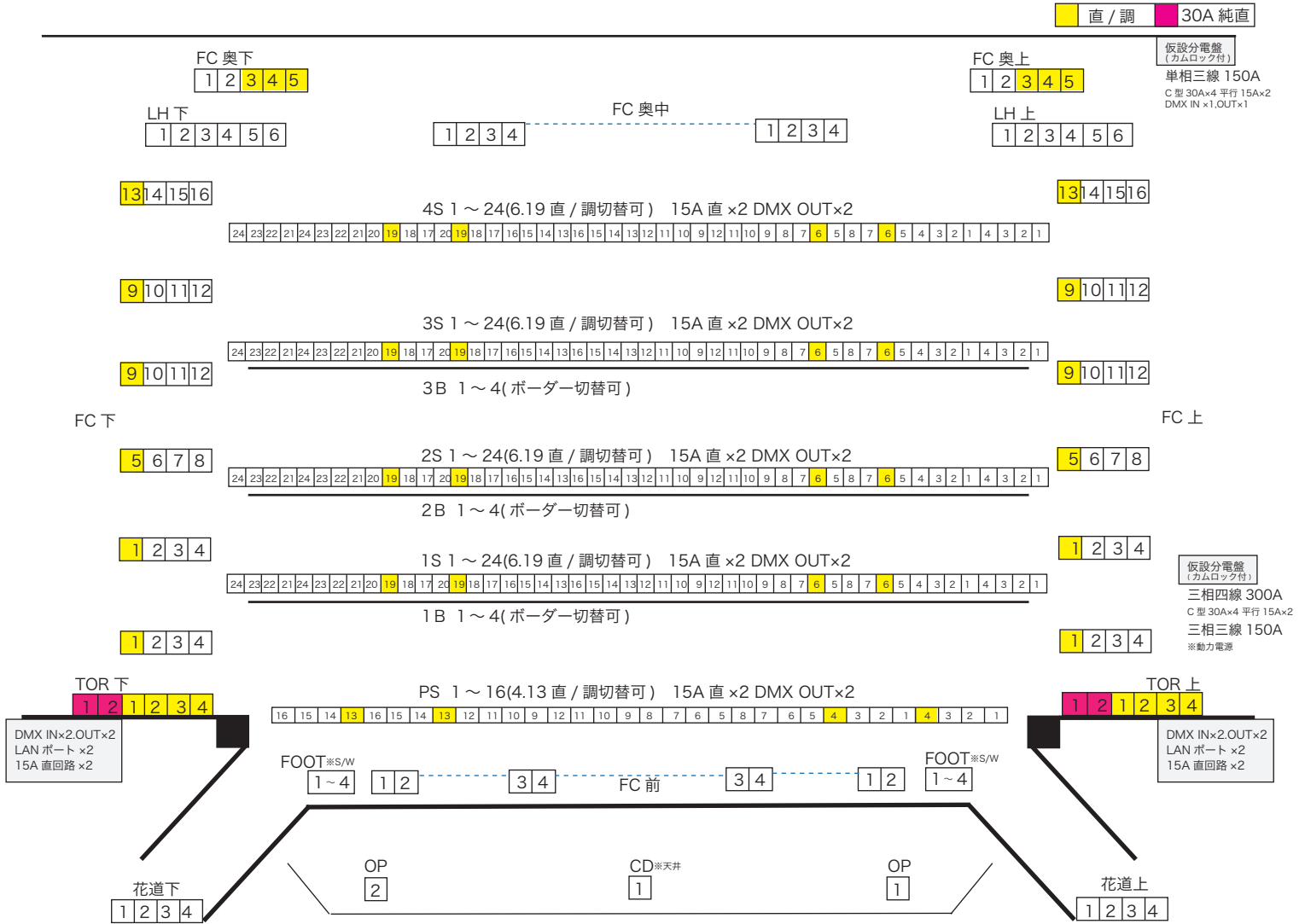
2020年4月

機種	規格	数量
トツ型スポットライト	500W 6インチ LNC-2-200-500W	20
	1Kw8インチ LNC-250-1000W	15
フレネル型スポットライト	500W 6インチ LNF-2-95-500W	8
	1Kw8インチ LNH-2-120-1000W	12
ジュニア ソーラー	2Kw	4
パーライト	PAR-64 M 500w	20
	PAR-64 N 500w	30
	PAR-64 VN 500w	10
	PAR-36 AC 4台1セット	4
FQ II	1500w	6
ITO	650w アイリス付6 アイリスなし12	18
ソースフォー	575w 36°	18
	575w 50°	6
RIKURI	500w 36°	14
	レンズチューブ 26°	12
	レンズチューブ 50°	2
スピナー	回転部	8
	灯体 応用工学	18
ミラーボール	直径60cm(吊型)	1
	直径30cm(吊型)	1
	ラグビー型(吊・置)	1
ブラックライト(UV)	40w(蛍光管)	7
エフェクトマシーン	EQS-10 (RDS)	6
	EQS-10 II (東芝)	2
	EQS-20 (RDS)	4
	EPD-1000W (丸茂)	2
箱波		4

機種	規格	数量
ディスクマシーン		7
スパイラルマシーン	ESM	4
リップルマシーン		2
スライドキャリアマスク	ESC	5
先玉	OL-8	4
	OL-6	8
	OL-4	4
	F-12	1
	F-8	2
	F-6	3
	F-4	4
ドラムマシーン	旭光	1
ビーム・スポットライト		1
ストロボ		1
ストリップライト	長さ1.6m	10
	長さ0.8m	4
スタンド	ハイスタンド RDS製(クランク式)	8
	ロースタンド RDS製(780型)	24
	ミニスタンド	8
	ベーススタンド	40
砲丸型フットライト	4インチ	6
星球	4間	2セット

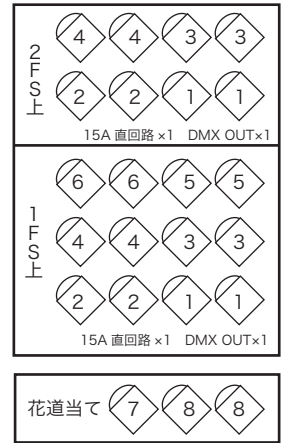
# 旭川市民文化会館 大ホール 照明回路図

直 / 調 30A 純直



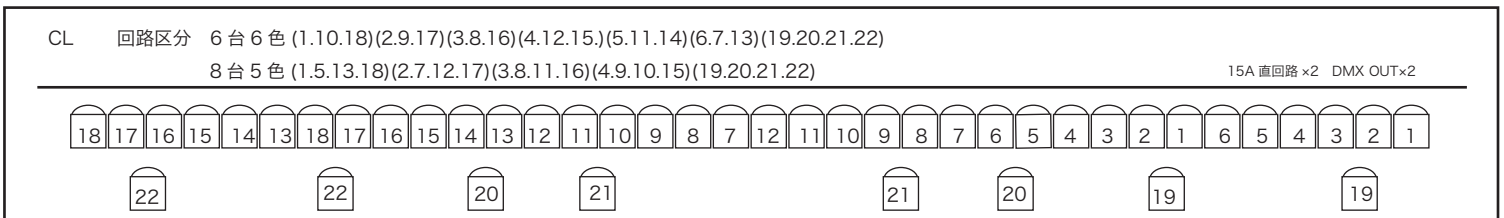
UH	71	72	73	77	78	63	22	W	
	1.9	2.10	3.11	4.12	5.13	6.14	7.15	8.16	
LH 上下共に	72	59	22	40	77	78	33	W	
	1	2	3	4	5	6	奥1	奥2	
1B.2B.3B	1	2	3	4	FOOT	W	72	59	22
	作業灯					1	2	3	4

1 天反 1 ~ 4, 2 天反 5, 6

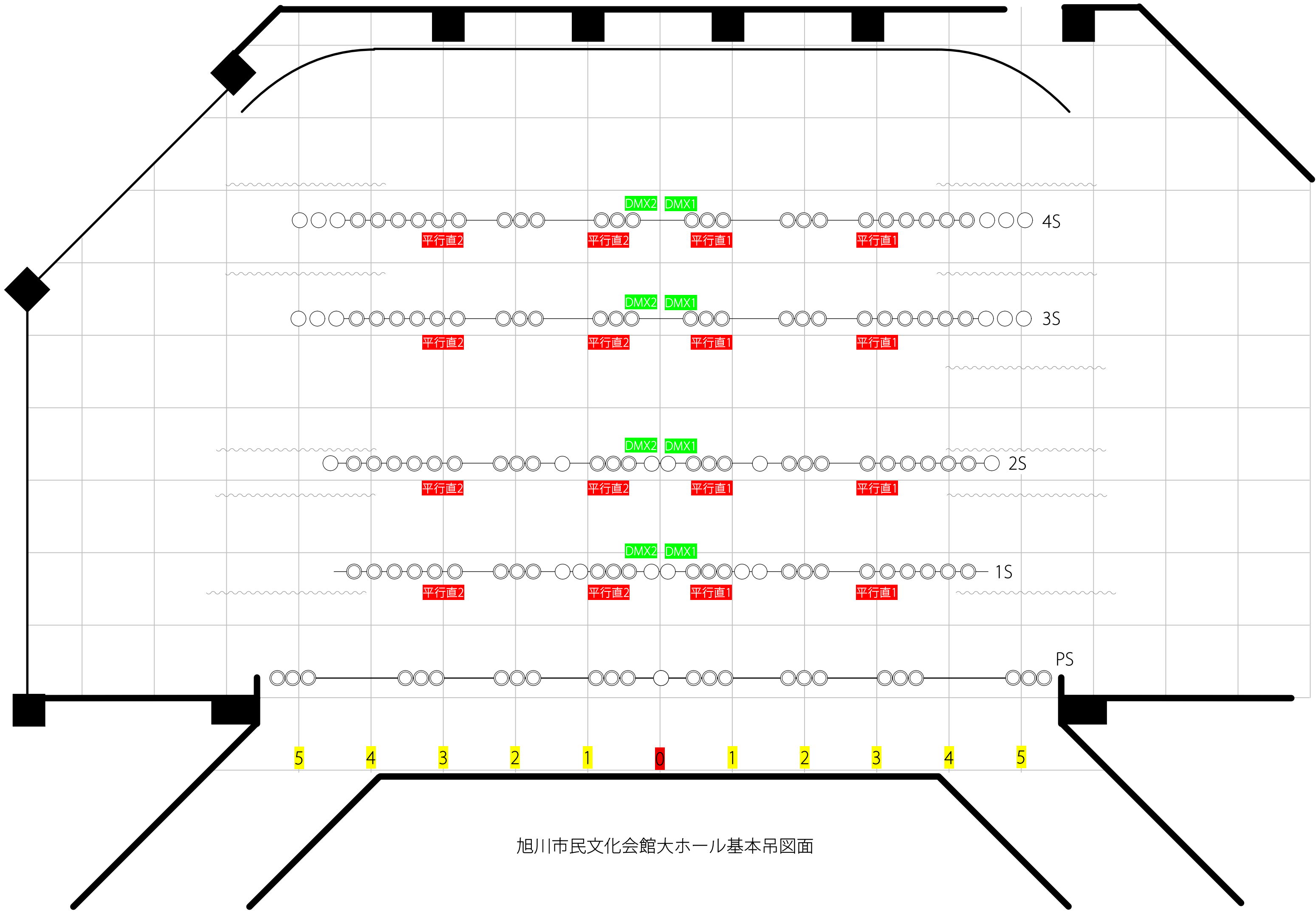


客席前 (19 列 24 座席下)  
DMX IN x2

客席後 (32 列 24 座席下)  
DMX IN x2, OUT x2  
LAN ポート x2, 15A 直回路 x2



クセノンフォロースポットライト  
2009SR/e x4



旭川市民文化会館大ホール基本吊図面

# 旭川市民文化会館大ホール音響機器

2015年9月現在

入カコンセント	
舞台上手	24
舞台下手	24
ステージ	18
上手花道	4
下手花道	4
客席	20
オケピット	10
エレベーター	3
小ホール	8
調光室	8
3点吊	2

マイクロフォン		
SONY C-38B		× 5
SHURE SM-58		× 12
SHURE SM-57		× 10
NEUMANN SM-69		× 1
NEUMANN U-87Ai		× 2
SENNHEISER MD-421		× 1
SENNHEISER MD-431		× 1
SENNHEISER MD-441		× 2
AKG C414XLS/ST		× 1
AKG C451B		× 5
SHURE MX418D/C		× 1

プロセミアムスピーカー × 1		
Meyer M2D		× 4
Meyer M2DSUB		× 1

フロントスピーカー × 2		
Meyer M2D		× 4
Meyer M2DSUB		× 1

ステージスピーカー × 2		
Meyer CQ-1		× 1
Meyer PSW2		× 1

モニタースピーカー		
Meyer HD-1		× 2

デジタルシグナルプロセッサ		
Meyer Galileo616		× 2
BSS BLU-160		× 2

音響調整卓	
MIDAS PRO X	
144入力	
72ミックス・バス	
24マトリクス・バス	
99トータル・バス	

パワーアンプ		
AMCRON MA-5000i		× 2
AMCRON DCi2/600		× 6

大小ホール共用		
移動用ミキサー		
YAMAHA MGP16X		× 2
スピーカー		
EV FM-1202		× 2
EV FM-1502		× 4
マイクロフォン		
SENNHEISER MKH-816		× 5
NEUMAN U-87Ai		× 1
AMCRON PCC160		× 6
AMCRON PZM-30RG		× 5
AMCRON GLM-200		× 3
カセットテープレコーダー		
TASCAM 122MKⅢ		× 2
ミニディスク		
TASCAM		× 2
CDプレイヤー		
TASCAM CD-RW2000		× 2
エフェクター		
Lexicon PC-91		× 1
YAMAHA SPX990		× 2

周辺機器		
カセットテープレコーダー		
TASCAM 202MK V		× 2
CDプレイヤー		
TASCAM SS-CDR200		× 2
MDレコーダー		
TASCAM MD801MK I		× 2
デジタルオーディオテープレコーダー		
SONY PCM-R700		× 1

入出力パッチ盤		
---------	--	--

ワイアレス装置		
SENNHEISER EM3732-II		× 4
SENNHEISER SKM5200-II		× 8
SENNHEISER EM2050-J		× 2
SENNHEISER SKM2000-JB		× 4
SENNHEISER SK2000-JB		× 4
A帯8波ハンド8・B帯4波ハンド4ピン4		

フォールドバックスピーカー		
JBL VRX915M		× 4
EV SX250		× 2