



ジェンツーペンギンのヒナがぐんぐん大きく育っているよ！
今すぐペンギん館へあいこ

ASAHIYAMA ZOO

発行所

旭川市旭山動物園
動物図書館
☎ 36-1104

ペンギん館 ～ヒナ誕生の裏側で～

エサはイカナゴ(魚)とオキアミ(エビの仲間)をゆったもの

きゅってみるとあったかい



注射器にいれて与えるんだよ。



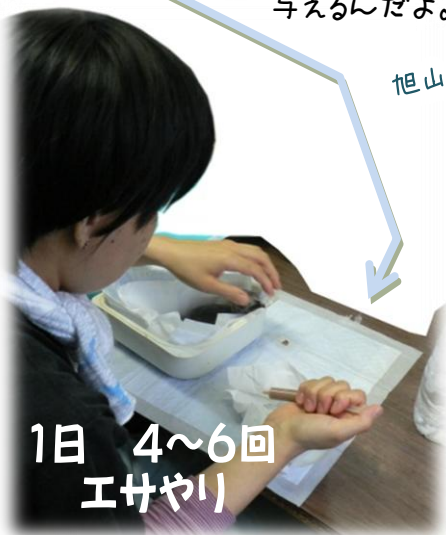
旭山のジェンツーペンギンでは初めての試み



ペンギん館で、今年もヒナが誕生しています。7月の末、ペンギん館の裏側をのぞいてみると、ふ卵器とよばれる機械の中に、ヒナがいました。今年、ペンギンたちがより、安全に育っているように、飼育展示係がバックヤードでヒナを育てていました。

生まれて1週間は、飼育展示係がお世話

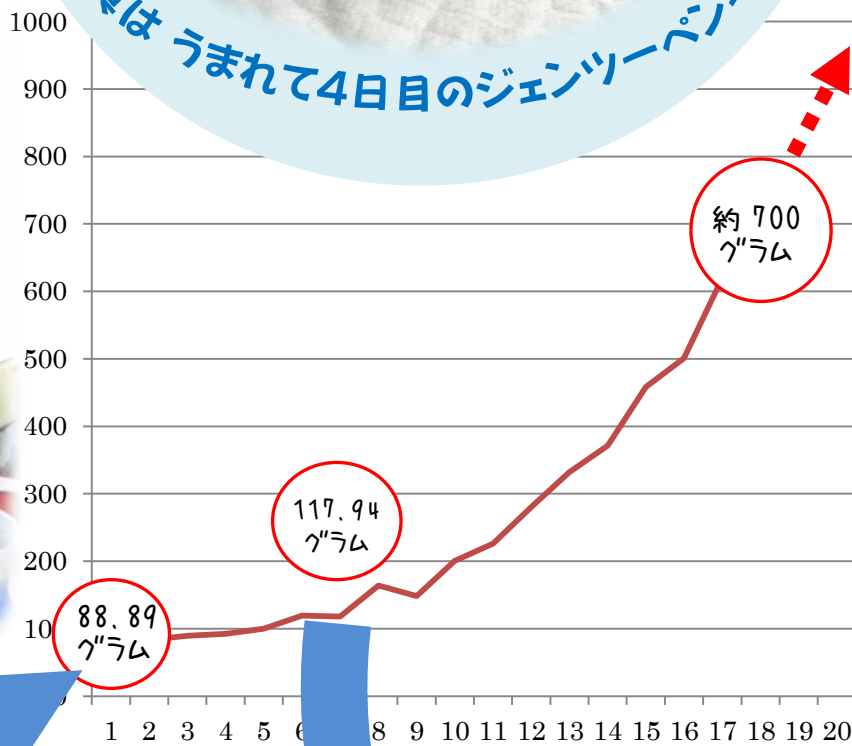
どうしてかというところ...



1日 4～6回 エサやり



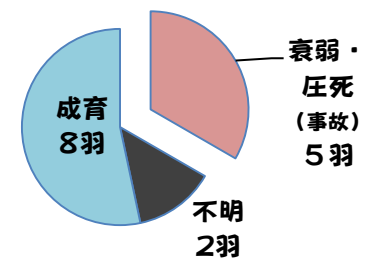
お算は うまれて4日目のジェンツーペンギン



これまで、ペンギん館では15羽のジェンツーペンギンが生まれていますが、生後1週間の死亡率がおよそ50%。事故による死亡を防ぐため、今年、うまれたジェンツーペンギンを飼育展示係が育ててみることにしました。



出生後1週間のジェンツーペンギン (昨年までの11年間 15羽中)



どれくらいたべたかな?

食前・食後、体重測定をして毎日記録

もうまわるよ

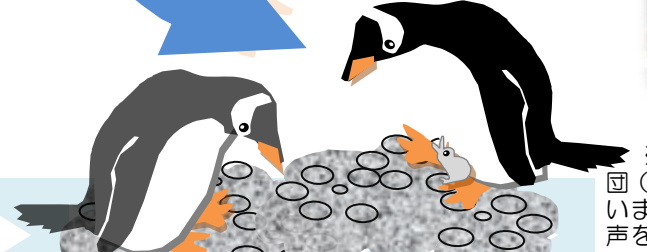
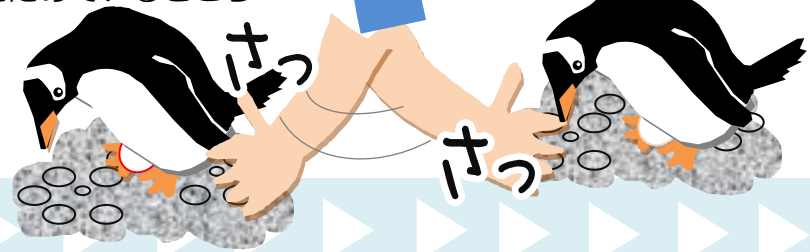
ふ化予定日にタマゴを取り出して...

約1週間で親鳥に返しました

親鳥がタマゴをあたためているところ...

タマゴを取り出した時、かわりに、親鳥ににせものタマゴをあずけます。親鳥は そのまま タマゴをあたためつづけるよ

親鳥は オス・メス協力してヒナを育て始めます。



※野生のヒナは約3週間目でヒナの集団(クレイジ)に集まり始めるといわれています。それまでに、親は自分の子どもの声を覚えるので、それに間に合うように、1週間人工で育てて、親鳥に返しました。

ペンギンの種類によって、育つスピードはさまざま。ジェンツーペンギンたちに会いにペンギん館へ!