



21世紀スタートの年(2001年) ASAHIYAMA ZOO

発行所
動物資料展示館
旭川市
旭山動物園
☎ 36-1104

旭川冬まつり期間中(1月27日)は、八八八人もの来園者がいました。来てくださったお客さんはペンギン館をはじめもうじゅう館やさる山、ワシ・タカ舎・シロサイ・ホッキヨクグマ・レッサーパンダ・こども牧場・ゴマファザラシにエゾシカ。その他、大きなゾウやキリンなど、ゆっくりと楽しんで観察することができました。

3月27日(日)まで(休園)

雪像はありませんが、生き生きとした動物たちの生の像をたくさん見ることが出来ます。真っ白な雪の中で見る生きた



はやくたべたいなあ

イベントはありませんが「動物園の冬まつり」のようです。特にペンギン館は大変な人気です。今年のフォトコンテストは、ぜひ、冬のペンギンで!

動物園では、寒さの苦手などうぶつたちも明るく楽しそうに動きまわっています。

絵本の時間

さびしい寒さの峠も越えて、昼の時間の長さを感じる季節になり、少しづつ温かい春に近づいています。思いがします。

3月10日(日)12時15分から

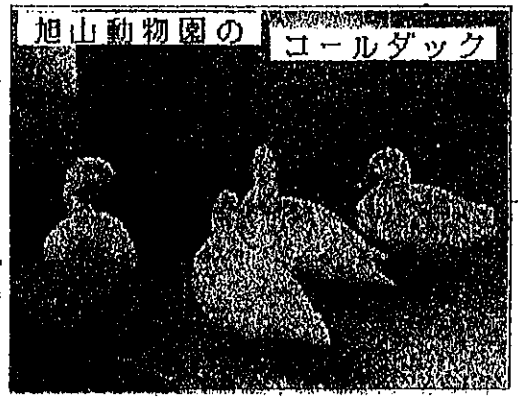
えほんのじかん

- よみかせる絵本
- ・『くまのり』
作：手島圭三郎
 - ・『チロップのきつね』
作：たかはしひろゆき
 - ・『あらしのよるに』
作：あべ弘士
- ★会場
旭山動物園 とうぶつ図書館
(動物資料展示館の2階です)

中学生や父母の方にも大変人気があります

こども牧場の動物たち

アヒル(ガンカモ目・ガンカモ科) アヒルとガチヨウは紀元前五〇〇年頃から人に飼われるようになった水鳥のなかまです。ほとんどのアヒルはヨーロッパのマガモから改良されたものです。



アヒルもガチヨウも羽毛はひじょうに多く、体と頭全体をおおい、厚くて、保温効果のよい

この羽毛の特質に目を付けて短めの羽毛と綿毛(ダウン)を選別して羽ぶとんにしたり、ダウンジャケットにして利用しています。上の写真のゴールダックは、狩猟用として飼われている品種です。その他、食用用として飼われているアヒルもいます。

一月の繁殖

- 1月11日 コクチヨウ... (自然孵化)
- 1月12日 コクチヨウ... (人工孵化)



コクチヨウのおやこ

四月の開園の時にあいましよう

おしらせ

左の写真は、子ども牧場での『ワンポイント・ガイド』のようすです。冬でも大勢の人が聞きに来てくれています。



子ども牧場のワンポイントガイド

今後のガイド予定

- 1月(月) ヤギ
- 2月(火) イヌ(ビーグル)
- 3月(水) 休園日
- 4月(木) イヌ(ビーグル)
- 5月(土) ヘビ
- 6月(日) ハリネズミ
- 7月(月) モモンガ
- 8月(火) ヤギ
- 9月(水) 休園日
- 10月(木) ヤギ
- 11月(金) イヌ(ビーグル)
- 12月(土) ヘビ
- 1月(日) ハリネズミ
- 2月(月) ヤギ
- 3月(火) 休園日

なんどでも、ぜひ聞きに来て下さい

冬の動物観察会

3月25日(日)

午前10時30分～12時
参加希望のかたは、申し込みを受け付けていますので早めにお申し込みください。
定員100名になり次第、締め切らせていただきます。

集まる場所は、東門です。早めに集まってください。