

# 平成 28 年度

## 旭川平和通買物公園通行量調査結果

<調査日：平成 28 年 7 月 8 日(金), 9 日(土), 10 日(日)>

平成 28 年 1 月



旭川市中心市街地活性化協議会

## 【目次】

### I 調査の目的と実施概要

1 調査目的	P1
2 調査の実施機関	P1
3 調査対象	P1
4 調査の実施概要	P1
1) 調査実施日	
2) 調査手法	
3) 調査時間	
4) 使用する数値	
5) 調査日の気候状況	
6) 調査実施の12地点	

### II 調査結果

1 買物公園の通行量	
1) 調査結果概要	P4
2) 調査地点別通行量（12時間あたり）	P5
3) 属性別内訳（10時間あたり）	P6
2 通行量の経年変化 — 調査地点の12時間あたり通行量の経年変化	
1) 平均通行量の単純推移	P8
2) 平均通行量の地点別推移	P9
3) 曜日別通行量（金曜）の地点別推移	P10
4) 曜日別通行量（土曜）の地点別推移	P11
5) 曜日別通行量（日曜）の地点別推移	P12
3 直近3年間通行量変化 — 調査地点の10時間あたり性別・年齢別・時間帯別の比較	
1) 性別推移	P13
2) 年代別推移	P15
3) 時間帯別推移	P19

### III データ編<調査地点別数表>

別紙

# I 調査の目的と実施概要

## 1 調査目的

JR 旭川駅の新駅舎・駅前広場の整備など、中心市街地活性化基本計画に基づく各施策の実施と、H27に開業した「イオンモール旭川駅」が引き続き買物公園の集客構造にどのような影響を与えているかについて、通行量のデータを把握し、今後の基礎データとする。

## 2 調査の実施機関

旭川市中心市街地活性化協議会

## 3 調査対象

平和通買物公園における通行者

## 4 調査の実施概要

### 1) 調査実施日

平成 28 年 7 月 8 日（金）、7 月 9 日（土）、7 月 10 日（日）の 3 日間

### 2) 調査手法

調査地点毎に調査員を配置し、目視により通行量の計測を行った。計測手法は「旭川駅方向に向かう通行者」と「9 条方向へ向かう通行者」の 2 方向において性別と世代別に分類した。世代については、計測者の判断により、10 代、20 代～30 代、40 代～50 代、60 代以上の 4 つに分け、また、自転車に乗車している者についても計測を行った。

通行量の多いイオンモール前、西武 B 館前、西武 A 館前、フィール旭川前、マルカツ前については、計測する 1 方向に対し 1～2 名の調査員を配置し、オクノ以北では 1 名で 2 方向の通行者を計測した。

計測は毎時 0 分～15 分までカウント、15 分～30 分まで休憩、30 分～45 分までカウント、45 分～60 分まで休憩というサイクルで、1 時間のうち 30 分間行った。

### 3) 調査時間

午前 10 時～午後 8 時までの 10 時間

### 4) 使用する数値

1 時間あたりの通行量は、実際の計測値（30 分間の数値）を 2 倍したものを使用する。10 時間あたりの場合は数値をそのまま使用し、12 時間あたりの場合は換算した数値（10 時間通行量×1.2 倍）を使用する。

### 5) 調査日の気候状況

平成 28 年度

月日	天候	最高気温(°C)	最低気温(°C)	降水量(m)	風速(m/s)
7月8日(金)	晴れ	28.0	12.8	0.0	3.0
7月9日(土)	曇り一時雨	25.7	15.2	5.0	2.0
7月10日(日)	曇り時々雨	22.7	16.4	6.0	3.1

(参考) 平成 27 年度

月日	天候他	天候	最高気温(°C)	最低気温(°C)	降水量(mm)	風速(m/s)
6月19日(金)		晴れ	25.8	15.0	0.0	5.0
6月20日(土)		晴れ	23.7	14.5	0.0	7.0
6月21日(日)		晴れ	27.3	9.7	0.0	6.0

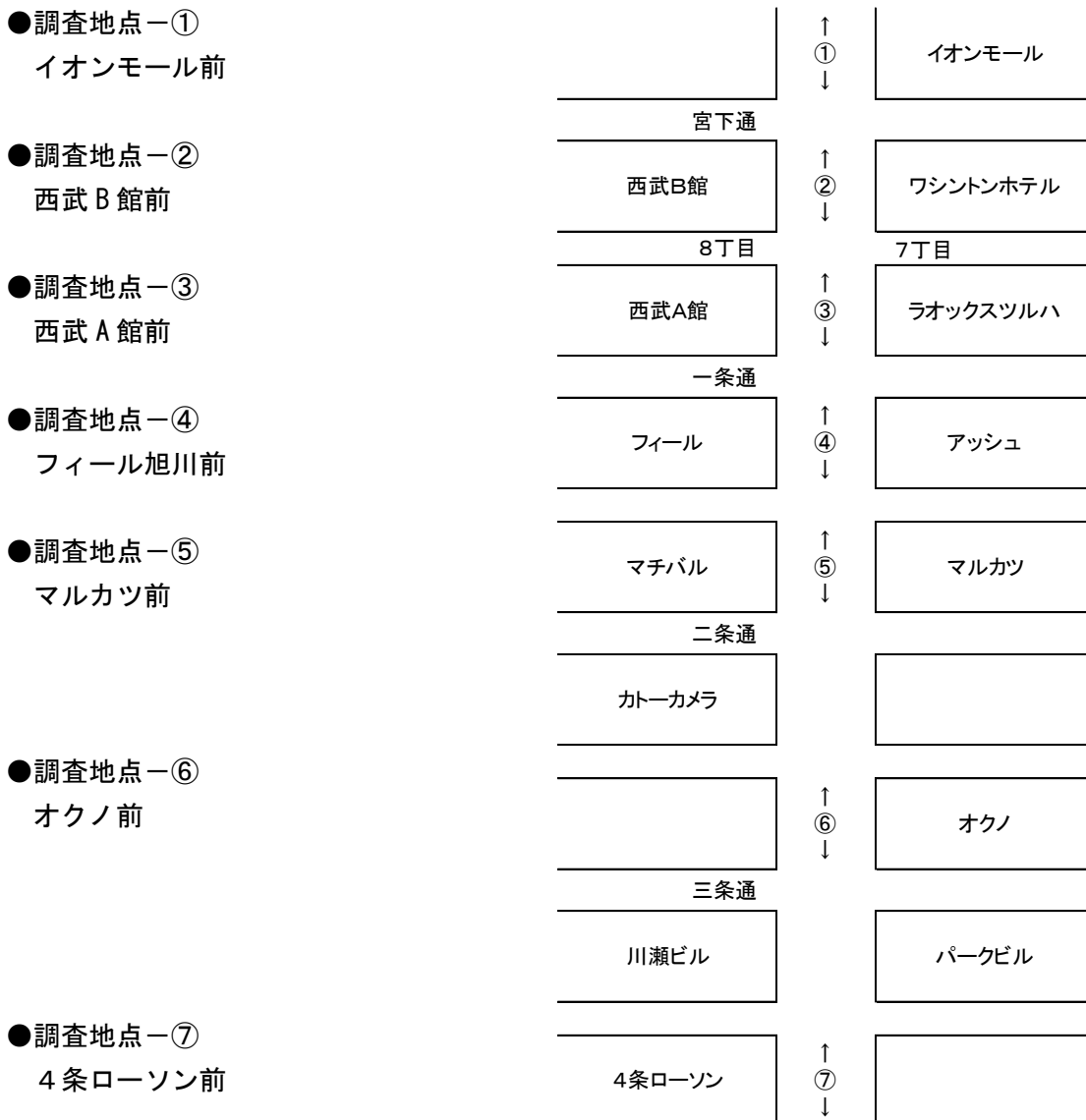
(参考) 平成 26 年度

月日 \ 天候他	天候	最高気温(°C)	最低気温(°C)	降水量(mm)	風速(m/s)
7月18日(金)	曇り	30.3	19.5	0.0	6.0
7月19日(土)	曇り	29.7	19.1	0.0	5.0

(参考) 平成 25 年度

月日 \ 天候他	天候	最高気温(°C)	最低気温(°C)	降水量(mm)	風速(m/s)
7月12日(金)	晴れ	29.5	16.5	0.0	5.0
7月13日(土)	晴れ	29.0	16.7	0.0	6.0
7月14日(日)	晴れ	28.9	15.7	0.0	6.0

6) 調査実施の 12 地点 (丸数値は各調査地点の方向別：宮下通方面， 9 条方面)



●調査地点一⑧  
秋田堂前

四条通  
アピスビル

8丁目

五条通

↑  
⑧  
↓

7丁目

秋田堂

●調査地点一⑨  
6条TIMES前（旧須貝ビル跡）

五条通

六条通

大西時計店

↑  
⑨  
↓

フードテラス

6条TIMES

●調査地点一⑩  
まちなかぶんか小屋前（旧青木薬局前）

中原ビル

七条通

子ども富貴堂

↑  
⑩  
↓

まちなかぶんか小屋

●調査地点一⑪  
川村薬局前

川村薬局

八条通

↑  
⑪  
↓

中島プラザビル

●調査地点一⑫  
矢口歯科前

八条通

矢口歯科

※通行量の多い①～⑦の計測地点においては、1人の調査員が1方向（旭川駅に向かう方向もしくは9条通に向かう方向）、⑧～⑫では1人の調査員が2方向における通行量の計測を行った。

## II 調査結果

### 1) 調査結果概要

#### 【今年度通行量について】

- 例年通り、全体の通行量のうち「4条以南」が9割、「4条以北」が1割を占める状況である。「フィール旭川前」の通行量が一番多い。(P5)
- 11地点の平均通行量は引き続き減少傾向にあるものの、前年比-228人と例年に比べ減少数が少なかった。前年からの増加率が最も高かったのは「西武A館前」(+17.7ポイント)だった。(P8, 9)
- 4条以南では女性の割合が高く、駅から北に行くほど男性が増加する傾向がある。(P6)
- いずれの曜日、地点とも20・30代の割合が高く、10代は少ない。土曜日、日曜日は10代の割合が倍増する一方、40代以上が減少する。(P7)

#### 【通行量の地点別推移（平成20年度と比較）】

- 11地点の平均通行量は、「西武B館前」を除く10地点で平成20年度の通行量を下回った。(P9)
- 曜日別では、平成20年度と比べ金曜日は通行量全体で10.3ポイント増加しているが、土曜日(-23.7ポイント)及び日曜日(-24.0ポイント)は減少傾向にある。(P10~12)

#### 【通行量の性別・年代別・時間帯別推移（平成25年度と比較）】

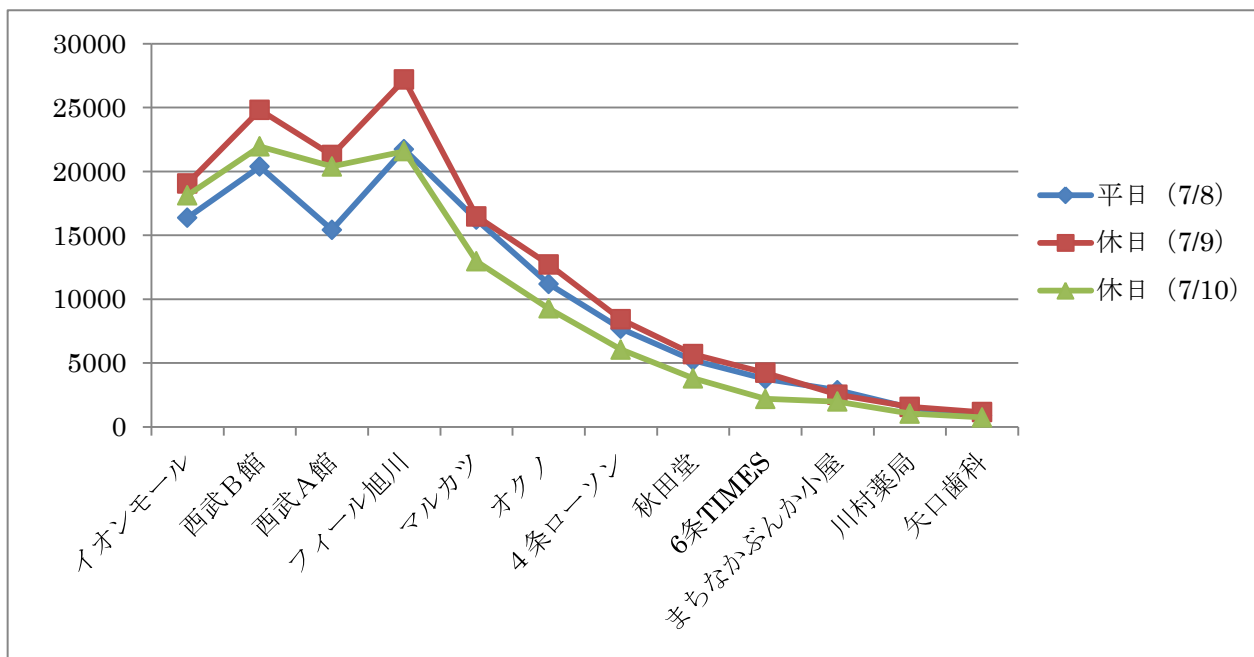
- 男性、女性とも「西武B館前」のみ通行量が増加している。特に女性の増加が際立つ。(P13, 14)
- 全体では60代の通行量が唯一増加しており、10代及び40・50代の減少が大きい。(P15~18)
- 20・30代は「西武B館前」「6条TIMES前」で増加。60代は「まちなか文化小屋前」「西武B館前」の増加が著しい。(P15~18)
- 10時-12時、12時-16時、16時-20時のどの時間帯においても「西武B館前」が増加している。(P19~21)

2) 調査地点別通行量 - 調査地点別比較

■調査地点別通行量 (12時間あたり換算)

	7月8日(金)		7月9日(土)		7月10日(日)	
	通行量	割合	通行量	割合	通行量	割合
イオンモール	16,384	13.3%	19,056	13.1%	18,136	15.1%
西武B館	20,378	16.5%	24,816	17.1%	21,957	18.3%
西武A館	15,432	12.5%	21,280	14.7%	20,385	17.0%
フィール旭川	21,736	17.6%	27,194	18.7%	21,578	18.0%
マルカツ	16,221	13.2%	16,485	11.4%	12,955	10.8%
オクノ	11,198	9.1%	12,722	8.8%	9,280	7.7%
4条ローソン	7,687	6.2%	8,428	5.8%	6,052	5.0%
4条以南 小計	109,036	88.4%	129,981	89.5%	110,343	91.9%
秋田堂	5,208	4.2%	5,692	3.9%	3,799	3.2%
6条TIMES	3,758	3.0%	4,238	2.9%	2,196	1.8%
まちなかぶんか小屋	2,880	2.3%	2,529	1.7%	1,982	1.7%
川村薬局	1,514	1.2%	1,567	1.1%	1,046	0.9%
矢口歯科	895	0.7%	1,159	0.8%	744	0.6%
4条以北 小計	14,255	11.6%	15,185	10.5%	9,767	8.1%
11地点 合計	106,907	—	126,110	—	101,974	—
12地点 合計	123,291	100.0%	145,166	100.0%	120,110	100.0%

■調査地点別通行量グラフ (曜日別)

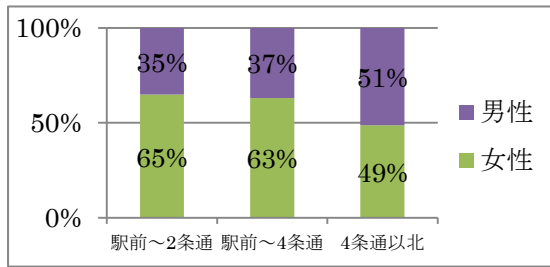


3) 通行量の属性別内訳 (10 時間あたり) - 調査エリアを「駅前～2条通」「駅前～4条通」「4条通以北」の3つに分け性別、年代別に分析

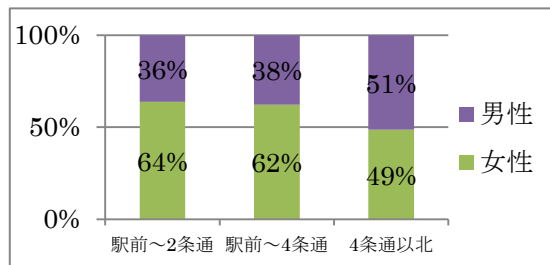
①性別

- いずれの曜日とも4条通以南では女性の割合が高い
- 駅から北に離れるほど男性の割合が増加する傾向がみられ、4条通以北では男性と女性の割合はほぼ同じである

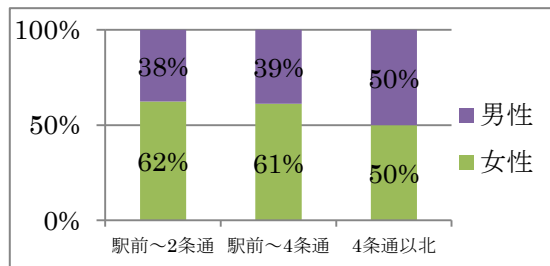
7/8 (金)				
	男性		女性	
駅前～2条通	26,408	35%	48,720	65%
駅前～4条通	33,530	37%	57,336	63%
4条通以北	6,094	51%	5,786	49%



7/9 (土)				
	男性		女性	
駅前～2条通	32,794	36%	57,900	64%
駅前～4条通	40,904	38%	67,416	62%
4条通以北	6,486	51%	6,170	49%



7/10 (日)				
	男性		女性	
駅前～2条通	29,776	38%	49,402	62%
駅前～4条通	35,674	39%	56,282	61%
4条通以北	4,072	50%	4,068	50%

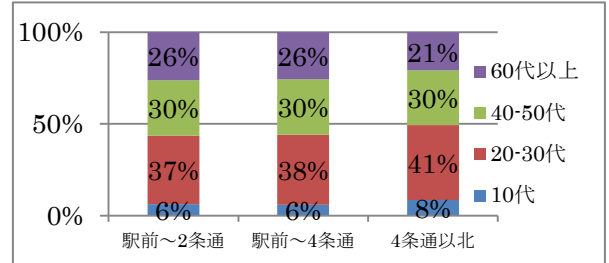




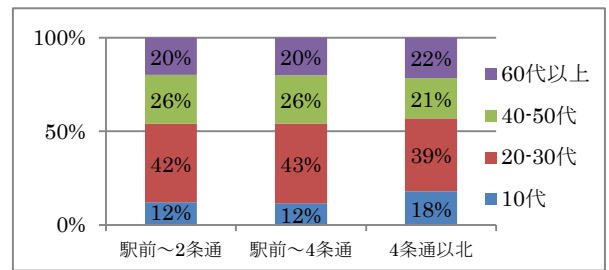
②年代別

- いずれの曜日、エリアとも 20-30 代の割合が多く、10 代は少ない
- 土日は 10 代の割合が倍増する一方、40 代以上が減少する

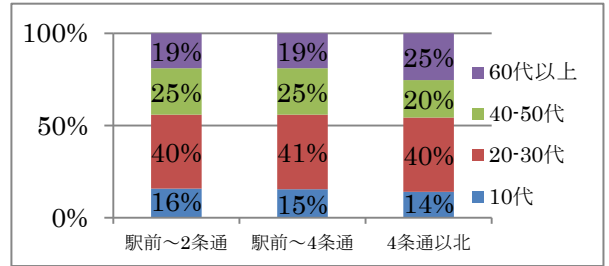
		7/8 (金)							
		10代		20-30代		40-50代		60代以上	
駅前～	2条通	4,740	6%	27,962	37%	22,732	30%	19,694	26%
駅前～	4条通	5,400	6%	34,676	38%	27,396	30%	23,394	26%
4条通以北		1,006	8%	4,850	41%	3,540	30%	2,484	21%



		7/9 (土)							
		10代		20-30代		40-50代		60代以上	
駅前～	2条通	11,026	12%	37,918	42%	23,738	26%	18,012	20%
駅前～	4条通	12,548	12%	46,086	43%	28,006	26%	21,680	20%
4条通以北		2,264	18%	4,938	39%	2,716	21%	2,738	22%



		7/10 (日)							
		10代		20-30代		40-50代		60代以上	
駅前～	2条通	12,440	16%	31,814	40%	19,944	25%	14,980	19%
駅前～	4条通	14,124	15%	37,244	41%	23,156	25%	17,432	19%
4条通以北		1,146	14%	3,268	40%	1,658	20%	2,068	25%



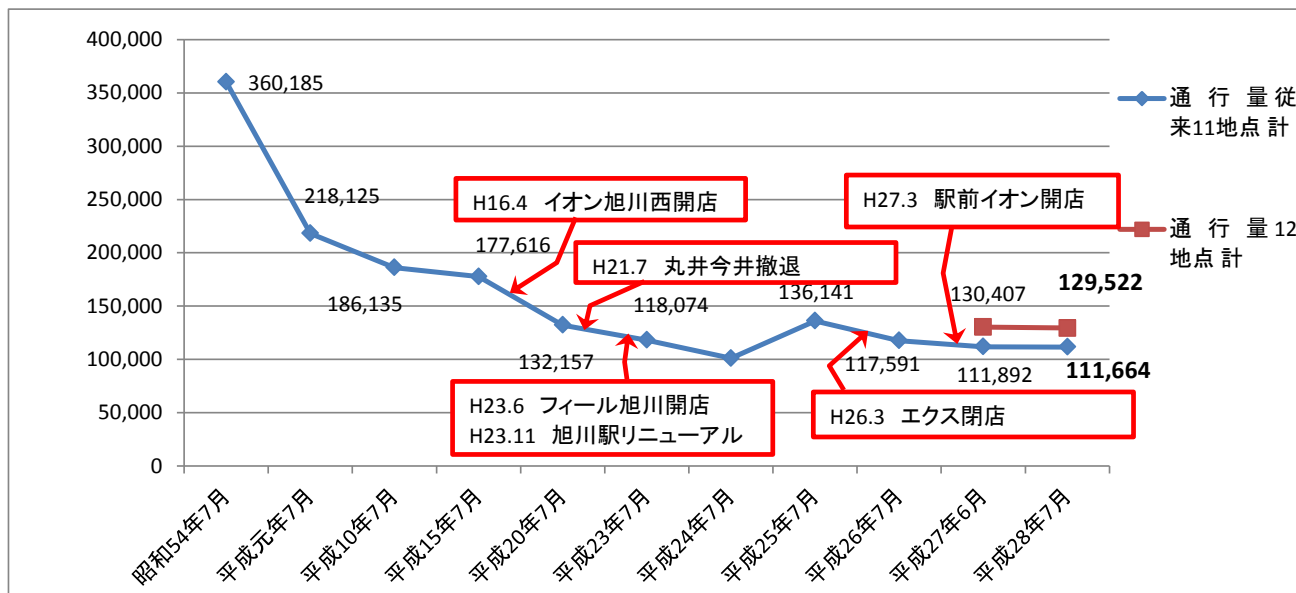
## 2 通行量の経年変化 — 調査地点の12時間あたりの通行量の経年変化

### 1) 平均通行量の単純推移

- 11地点の平均通行量は引き続き減少傾向にあるものの、減少数は前年比-228人と例年に比べ減少数が少なかった。
- 3日間のうち金曜、土曜は前年を上回ったものの、天候が不安定であった日曜の減少が平均通行量減少へ影響した。
- 平成20年度との比較ではH25年度以降、金曜は通行量が増加しているものの、土曜日曜はともに減少傾向が著しい。

	通行量 従来11地点計	割合	対前年 増減数	金曜日 通行量	土曜日 通行量	日曜日 通行量	通行量 12地点計	対前年 増減数
昭和54年7月	360,185	273%		312,238	-	408,132		
平成元年7月	218,125	165%	-142,060	197,040	213,196	244,140		
平成10年7月	186,135	141%	-31,990	160,391	185,204	212,811		
平成15年7月	177,616	134%	-8,519	150,780	175,620	206,448		
平成20年7月	132,157	100%	-45,459	96,926	165,390	134,156		
平成23年7月	118,074	89%	-14,083	109,286	126,862	-		
平成24年7月	101,121	77%	-16,953	78,977	123,265	-		
平成25年7月	136,141	103%	35,020	126,309	146,222	135,892		
平成26年7月	117,591	89%	-18,551	110,586	124,595	-		
平成27年6月	111,892	85%	-5,699	105,096	121,607	108,974	130,407	-
<b>平成28年7月</b>	<b>111,664</b>	<b>84%</b>	<b>-228</b>	<b>106,907</b>	<b>126,110</b>	<b>101,974</b>	<b>129,522</b>	<b>-885</b>

※割合はH20の値を100%としたもの



## 2) 平均通行量の地点別推移

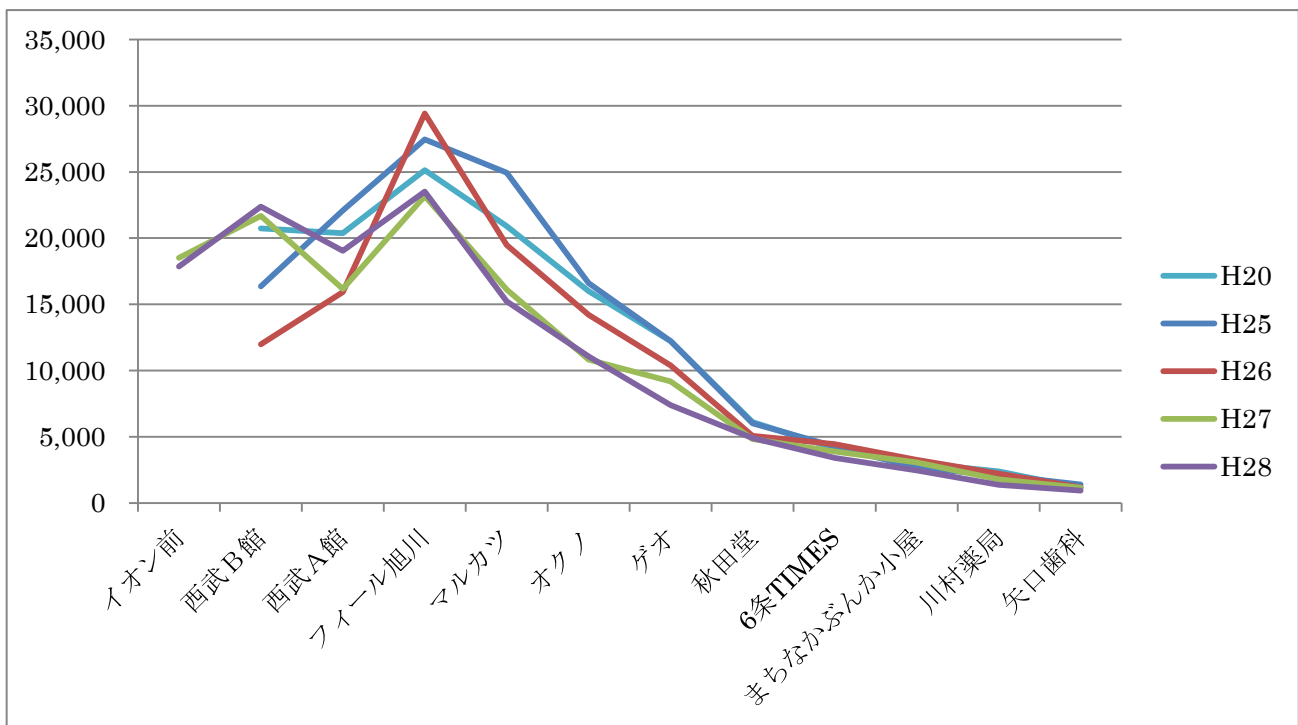
- 11 地点の比較では、基準とする平成 20 年度と比較し全体で 15.5 ポイント減少した。唯一「西武 B 館前」が平成 20 年度を 7.9 ポイント上回ったものの、残りの 10 地点はすべて下回った。
- 4 条以南合計では平成 20 年度より 14.5 ポイント減少し、4 条以北合計では 22.2 ポイント減少した。
- 「イオンモール前」は前年度を 3.5 ポイント下回った。
- 前年からの増加率が最も高かったのは「西武 A 館前」だった。

### ■調査年別通行量の経年推移 — 3 日間平均

※割合は H20 の値を 100%としたもの

	H20		H25		H26		H27		H28		H28vsH27
	通行量	割合	通行量	割合	通行量	割合	通行量	割合	通行量	割合	
イオン前							(18,514)		(17,859)		96.5%
西武 B 館	20,739	100.0%	16,368	78.9%	11,978	57.8%	21,668	104.5%	22,384	107.9%	103.3%
西武 A 館	20,363	100.0%	22,084	108.5%	15,934	78.2%	16,174	79.4%	19,032	93.5%	117.7%
フィール旭川	25,126	100.0%	27,449	109.2%	29,412	117.1%	23,183	92.3%	23,503	93.5%	101.4%
マルカツ	20,909	100.0%	24,951	119.3%	19,478	93.2%	16,122	77.1%	15,220	72.8%	94.4%
オクノ	15,993	100.0%	16,603	103.8%	14,214	88.9%	10,829	67.7%	11,067	69.2%	102.2%
ゲオ	12,226	100.0%	12,238	100.1%	10,403	85.1%	9,188	75.2%	7,389	60.4%	80.4%
4 条以南小 計	115,356	100.0%	119,694	103.8%	101,418	87.9%	97,164	84.2%	98,595	85.5%	101.5%
秋田堂	6,117	100.0%	6,008	98.2%	5,076	83.0%	4,826	78.9%	4,900	80.1%	101.5%
6条TIMES	4,127	100.0%	4,278	103.7%	4,444	107.7%	3,879	94.0%	3,397	82.3%	87.6%
まちなかぶんか小屋	3,012	100.0%	2,652	88.0%	3,260	108.2%	3,078	102.2%	2,464	81.8%	80.0%
川村薬局	2,402	100.0%	2,112	87.9%	2,216	92.2%	1,776	73.9%	1,376	57.3%	77.5%
矢口歯科	1,143	100.0%	1,396	122.1%	1,177	102.9%	1,170	102.3%	933	81.6%	79.7%
4 条以北小 計	16,802	100.0%	16,447	97.9%	16,173	96.3%	14,729	87.7%	13,069	77.8%	88.7%
合 計	132,157	100.0%	136,141	103.0%	117,591	89.0%	111,892	84.7%	111,664	84.5%	99.8%

### ■調査年別通行量経年グラフ — 3 日間平均



### 3) 曜日別通行量（金曜）の推移

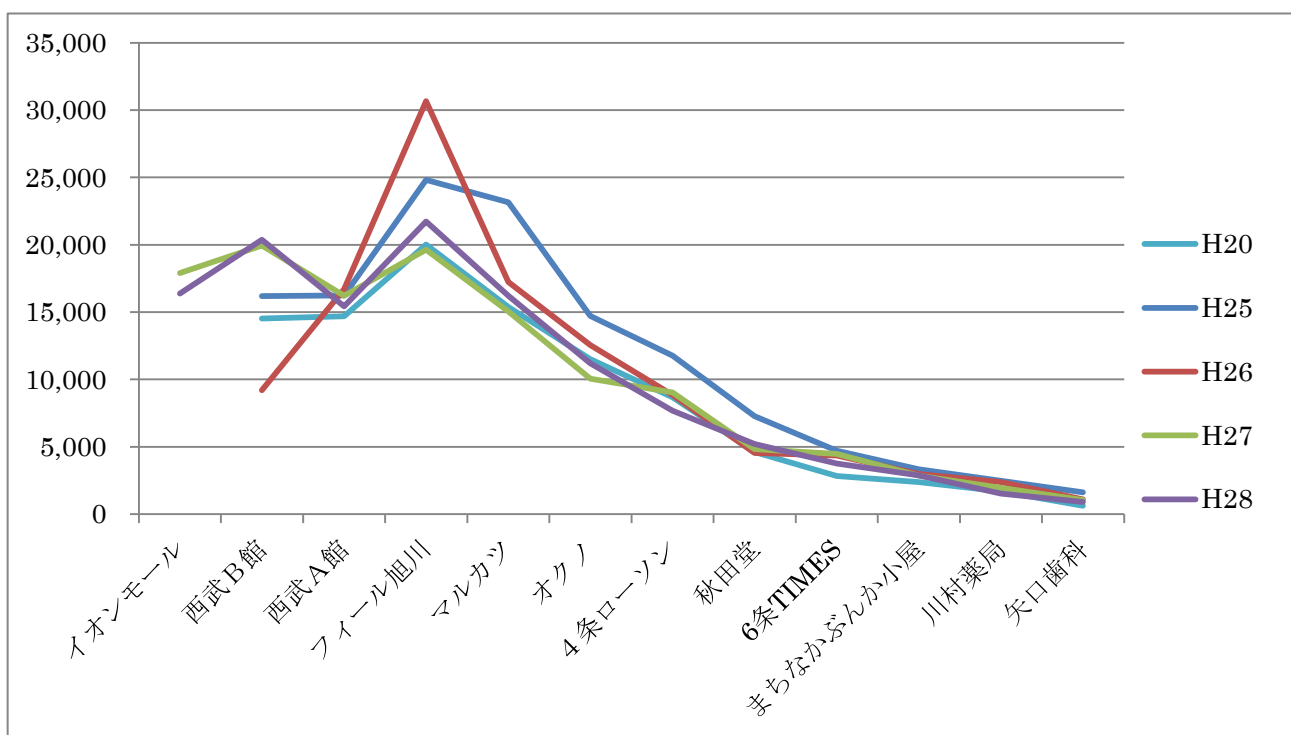
- 11 地点の比較では基準とする平成 20 年度よりも全体で 10.3 ポイント増加し、前年と比べても 1.7 ポイント増加している。11 地点のうち 9 地点で平成 20 年度を上回った。
- 4 条以南合計では平成 20 年度より 9.3 ポイント増加し、4 条以北合計では 17.5 ポイント増加している。
- 4 条通以南の調査ポイントのうちで、平成 20 年度の割合から最も増加している地点としては、「西武 B 館前」で 40.4 ポイントの増で、減少した地点としては、「4 条ローソン前」で 11.3 ポイントの減であった。
- 「イオンモール前」は前年度より 8.5 ポイント下回った。

#### ■調査年別通行量の経年推移 — 平日（金曜）

※割合は、平成 20 年度を 100%とする。

金曜日	H20		H25		H26		H27		H28	
	通行量	割合	通行量	割合	通行量	割合	通行量	割合	通行量	割合
イオンモール	—	—	—	—	—	—	(17,911)	—	(16,384)	—
西武B館	14,518	100.0%	16,195	111.6%	9,209	63.4%	19,946	137.4%	20,378	140.4%
西武A館	14,688	100.0%	16,230	110.5%	16,716	113.8%	16,214	110.4%	15,432	105.1%
フィール旭川	20,026	100.0%	24,828	124.0%	30,660	153.1%	19,642	98.1%	21,736	108.5%
マルカツ	15,389	100.0%	23,161	150.5%	17,246	112.1%	15,048	97.8%	16,221	105.4%
オクノ	11,503	100.0%	14,707	127.9%	12,566	109.2%	10,063	87.5%	11,198	97.3%
4条ローソン	8,671	100.0%	11,758	135.6%	8,851	102.1%	9,041	104.3%	7,687	88.7%
4条以南 小計	84,795	100.0%	106,879	126.0%	95,248	112.3%	89,954	106.1%	92,652	109.3%
秋田堂	4,615	100.0%	7,281	157.8%	4,543	98.4%	4,829	104.6%	5,208	112.8%
6条TIMES	2,834	100.0%	4,719	166.5%	4,359	153.8%	4,461	157.4%	3,758	132.6%
まちなかぶんか小屋	2,378	100.0%	3,336	140.3%	2,973	125.0%	2,849	119.8%	2,880	121.1%
川村薬局	1,692	100.0%	2,486	146.9%	2,378	140.5%	1,954	115.5%	1,514	89.5%
矢口歯科	612	100.0%	1,608	262.7%	1,085	177.3%	1,049	171.4%	895	146.2%
4条以北 小計	12,131	100.0%	19,430	160.2%	15,338	126.4%	15,142	124.8%	14,255	117.5%
合計(11地点)	96,926	100.0%	126,309	130.3%	110,586	114.1%	105,096	108.4%	106,907	110.3%

#### ■調査年別通行量経年グラフ — 平日（金曜）



#### 4) 曜日別通行量（土曜）の推移

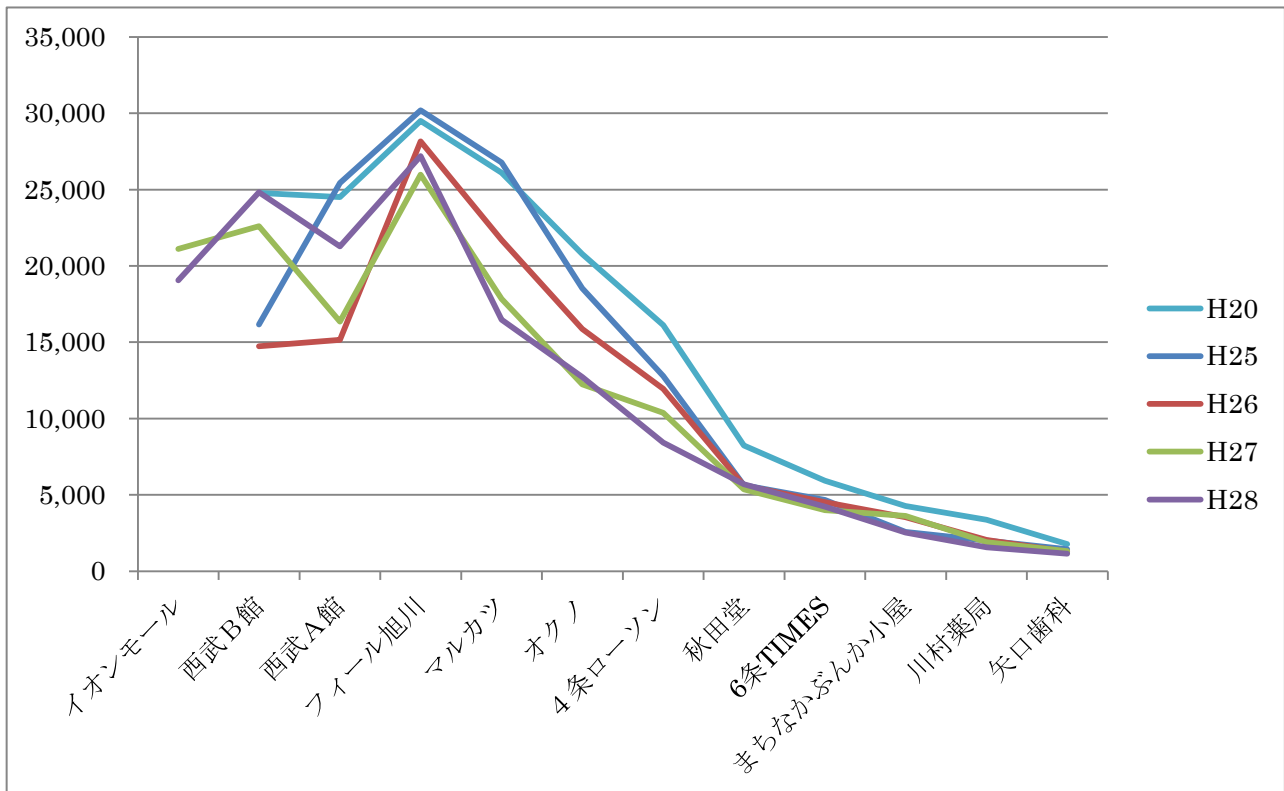
- 11 地点の比較では基準としている平成 20 年度と比較し全体で 23.7 ポイント減少した。「西武B館前」が唯一平成 20 年度を 0.1 ポイント上回ったものの、残りの 10 地点はすべて下回った。
- 4 条以南合計では平成 20 年度より 21.8 ポイント減少し、4 条以北合計では 35.6 ポイント減少している。
- 「イオンモール前」は前年度を 9.7 ポイント下回った。

#### ■調査年別通行量の経年推移 — 休日（土曜）

土曜日	H20		H25		H26		H27		H28	
	通行量	割合	通行量	割合	通行量	割合	通行量	割合	通行量	割合
イオンモール	—	—	—	—	—	—	(21,113)	—	(19,056)	—
西武B館	24,785	100.0%	16,174	65.3%	14,746	59.5%	22,603	91.2%	24,816	100.1%
西武A館	24,504	100.0%	25,424	103.8%	15,151	61.8%	16,349	66.7%	21,280	86.8%
フィール旭川	29,503	100.0%	30,202	102.4%	28,164	95.5%	25,985	88.1%	27,194	92.2%
マルカツ	26,105	100.0%	26,767	102.5%	21,710	83.2%	17,851	68.4%	16,485	63.1%
オクノ	20,784	100.0%	18,530	89.2%	15,862	76.3%	12,233	58.9%	12,722	61.2%
4条ローソン	16,121	100.0%	12,788	79.3%	11,955	74.2%	10,370	64.3%	8,428	52.3%
4条以南 小計	141,802	100.0%	129,885	91.6%	107,588	75.9%	105,391	74.3%	110,925	78.2%
秋田堂	8,242	100.0%	5,637	68.4%	5,609	68.1%	5,371	65.2%	5,692	69.1%
6条TIMES	5,928	100.0%	4,673	78.8%	4,528	76.4%	4,000	67.5%	4,238	71.5%
まちなかぶんか小屋	4,265	100.0%	2,566	60.2%	3,547	83.2%	3,622	84.9%	2,529	59.3%
川村薬局	3,377	100.0%	2,018	59.8%	2,054	60.8%	1,910	56.6%	1,567	46.4%
矢口歯科	1,776	100.0%	1,443	81.3%	1,269	71.5%	1,313	73.9%	1,159	65.3%
4条以北 小計	23,588	100.0%	16,337	69.3%	17,007	72.1%	16,216	68.7%	15,185	64.4%
合計(11地点)	165,390	100.0%	146,222	88.4%	124,595	75.3%	121,607	73.5%	126,110	76.3%

※割合は、平成 20 年度を 100%とする。

#### ■調査年別通行量経年グラフ — 休日（土曜）



## 5) 曜日別通行量（日曜）の推移

- 11 地点の比較では基準としている平成 20 年度と比較し全体で 24.0 ポイント減少した。すべての地点で平成 20 年度を下回った。
- 4 条以南合計では平成 20 年度より 22.8 ポイント減少し、4 条以北合計では 33.5 ポイント減少している。
- 「イオンモール前」は前年度を 9.8 ポイント上回った。

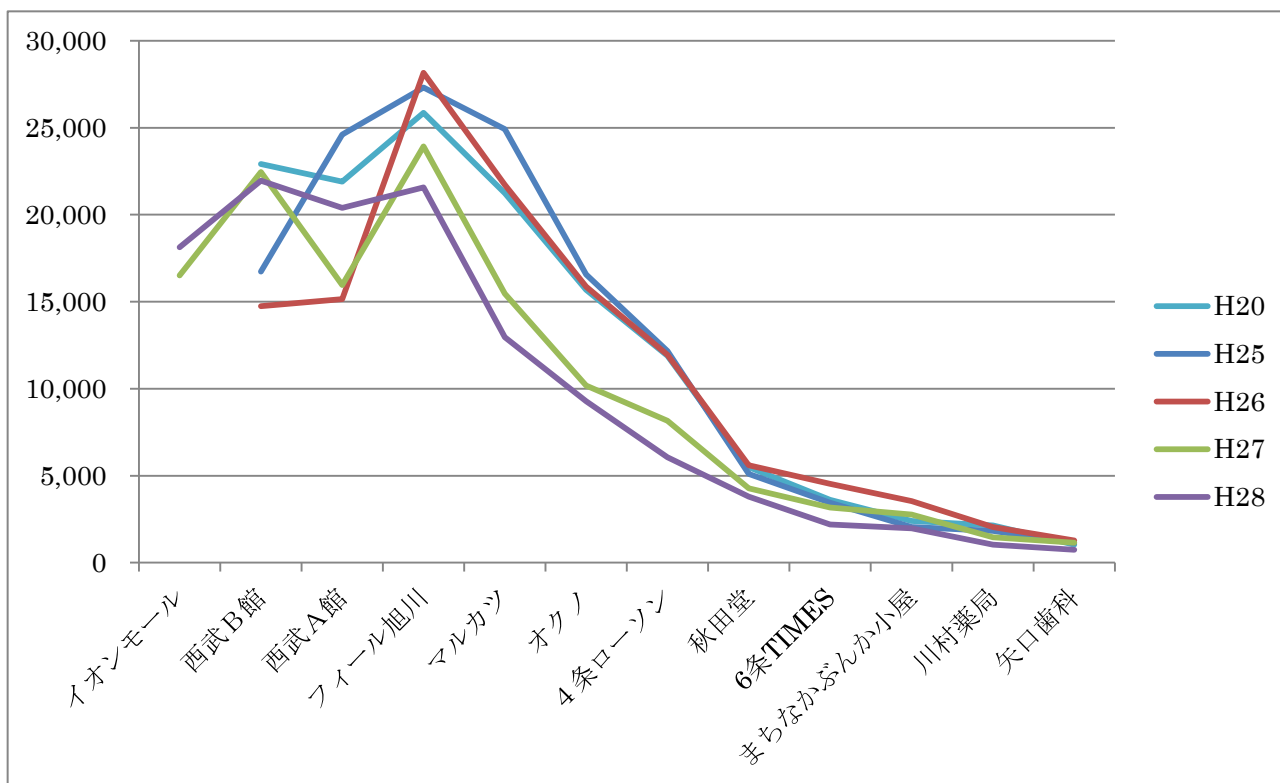
### ■調査年別通行量の経年推移 — 休日（日曜）

日曜日	H20		H25		H26		H27		H28	
	通行量	割合	通行量	割合	通行量	割合	通行量	割合	通行量	割合
イオンモール	—	—	—	—	—	—	(16,519)	—	(18,136)	—
西武B館	22,915	100.0%	16,736	73.0%	14,746	64.4%	22,454	98.0%	21,957	95.8%
西武A館	21,898	100.0%	24,599	112.3%	15,151	69.2%	15,960	72.9%	20,385	93.1%
フィール旭川	25,848	100.0%	27,317	105.7%	28,164	109.0%	23,921	92.5%	21,578	83.5%
マルカツ	21,233	100.0%	24,925	117.4%	21,710	102.2%	15,468	72.8%	12,955	61.0%
オクノ	15,691	100.0%	16,573	105.6%	15,862	101.1%	10,190	64.9%	9,280	59.1%
4条ローソン	11,885	100.0%	12,169	102.4%	11,955	100.6%	8,153	68.6%	6,052	50.9%
4条以南 小計	119,470	100.0%	122,319	102.4%	107,588	90.1%	96,146	80.5%	92,207	77.2%
秋田堂	5,494	100.0%	5,107	93.0%	5,609	102.1%	4,279	77.9%	3,799	69.1%
6条TIMES	3,619	100.0%	3,442	95.1%	4,528	125.1%	3,175	87.7%	2,196	60.7%
まちなかぶんか小屋	2,393	100.0%	2,054	85.8%	3,547	148.2%	2,762	115.4%	1,982	82.8%
川村薬局	2,138	100.0%	1,833	85.7%	2,054	96.1%	1,464	68.5%	1,046	48.9%
矢口歯科	1,042	100.0%	1,137	109.1%	1,269	121.8%	1,148	110.2%	744	71.4%
4条以北 小計	14,686	100.0%	13,573	92.4%	17,007	115.8%	12,828	87.3%	9,767	66.5%
合計(11地点)	134,156	100.0%	135,892	101.3%	124,595	92.9%	108,974	81.2%	101,974	76.0%

※割合は、平成 20 年度を 100%とする。

※平成 26 年度については、金・土の調査で日曜日の数値がないため、土曜日の通行量と比較している。

### ■調査年別通行量経年グラフ — 休日（日曜）



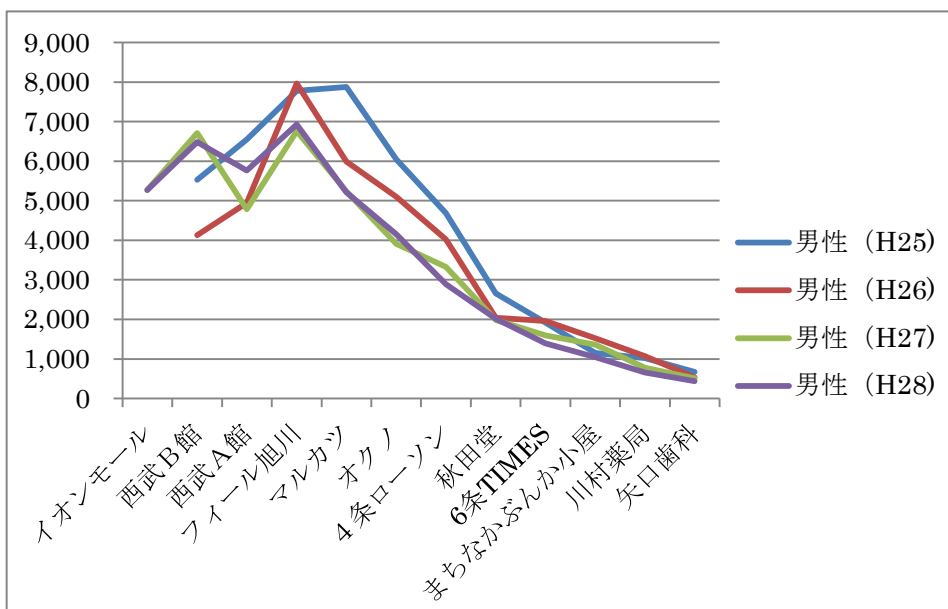
### 3 直近3年間通行量変化 — 10時間あたり性別・年齢別・時間帯別の平均通行量推移比較

#### 1) 性別推移

- 平成25年度と比べると男女ともに「西武B館前」のみが通行量が増えている。特に女性の増加が際立つ。
- 通行量の落ち込みが大きいのは男性は「4条ローソン前」、女性は「マルカツ前」となっている。
- 4条以北では男女ともに「まちなか文化小屋前」が平成25年度以降の落ち込みが少ない。

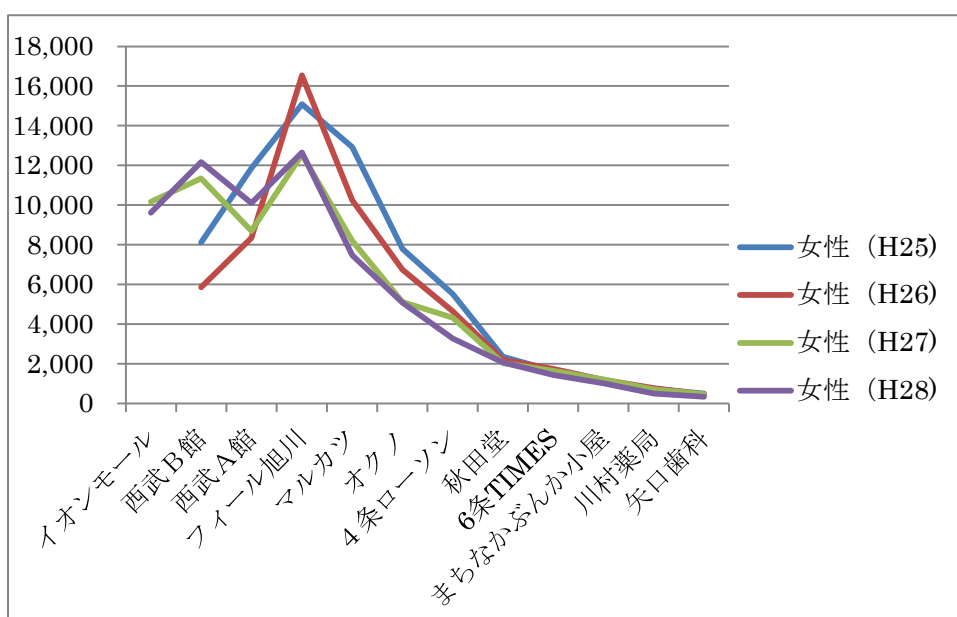
(男性)

調査地点	男性(H25)	男性(H26)	男性(H27)	男性(H28)	H28vsH25
イオンモール			5,269	5,271	
西武B館	5,527	4,125	6,711	6,485	117.3%
西武A館	6,549	4,944	4,786	5,762	88.0%
フィール旭川	7,781	7,963	6,763	6,931	89.1%
マルカツ	7,875	5,990	5,234	5,210	66.2%
オクノ	6,044	5,103	3,913	4,150	68.7%
4条ローソン	4,687	4,023	3,330	2,893	61.7%
秋田堂	2,655	2,038	1,987	2,018	76.0%
6条TIMES	1,915	1,957	1,592	1,393	72.7%
まちなかぶんか小屋	1,147	1,519	1,360	1,045	91.1%
川村薬局	1,017	1,071	777	654	64.3%
矢口歯科	669	537	508	441	65.9%



(女性)

調査地点	女性(H25)	女性(H26)	女性(H27)	女性(H28)	H28vsH25
イオンモール			10,160	9,611	
西武B館	8,113	5,856	11,345	12,169	150.0%
西武A館	11,855	8,334	8,693	10,099	85.2%
フィール旭川	15,094	16,547	12,555	12,655	83.8%
マルカツ	12,919	10,242	8,201	7,474	57.9%
オクノ	7,792	6,742	5,111	5,073	65.1%
4条ローソン	5,512	4,646	4,327	3,265	59.2%
秋田堂	2,353	2,192	2,035	2,065	87.8%
6条TIMES	1,649	1,746	1,641	1,439	87.3%
まちなかぶんか小屋	1,062	1,198	1,205	1,008	94.9%
川村薬局	744	776	703	493	66.3%
矢口歯科	495	444	467	337	68.1%



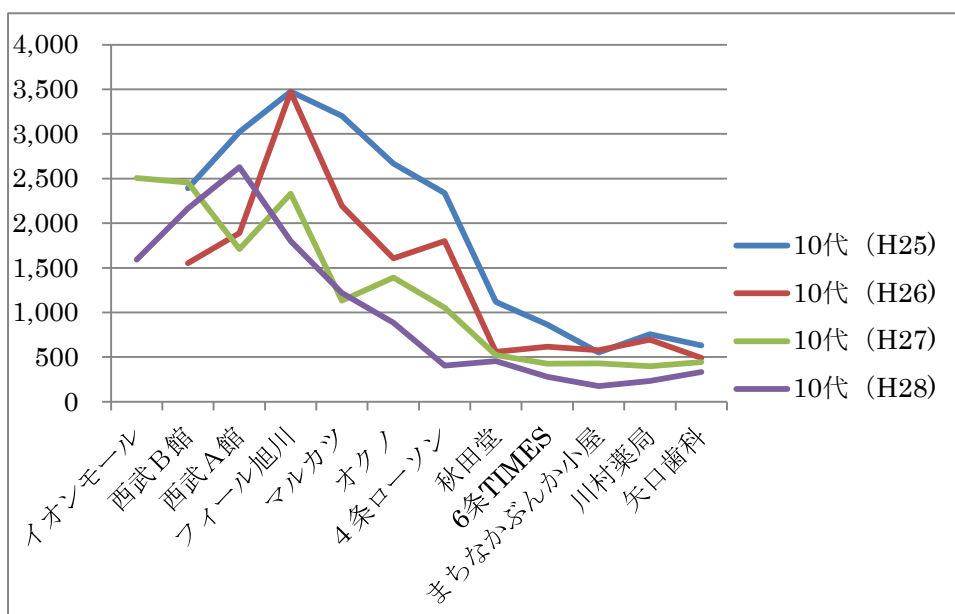


## 2) 年代別推移

(10代)

- すべての地点で平成25年度を下回っている。
- 「フィール旭川前」以北の通行量の落ち込みが大きい。
- 最も減少の激しい「4条ローソン前」は平成25年度のおよそ2割となっている。

調査地点	10代(H25)	10代(H26)	10代(H27)	10代(H28)	H28vsH25
イオンモール			2,505	1,591	
西武B館	2,393	1,553	2,456	2,164	90.4%
西武A館	3,024	1,891	1,711	2,629	86.9%
フィール旭川	3,475	3,470	2,330	1,799	51.8%
マルカツ	3,203	2,196	1,134	1,219	38.1%
オクノ	2,669	1,607	1,392	886	33.2%
4条ローソン	2,336	1,800	1,055	403	17.3%
秋田堂	1,117	560	524	453	40.6%
6条TIMES	863	617	425	278	32.2%
まちなかぶんか小屋	551	578	430	176	31.9%
川村薬局	755	694	398	231	30.6%
矢口歯科	629	492	445	334	53.1%

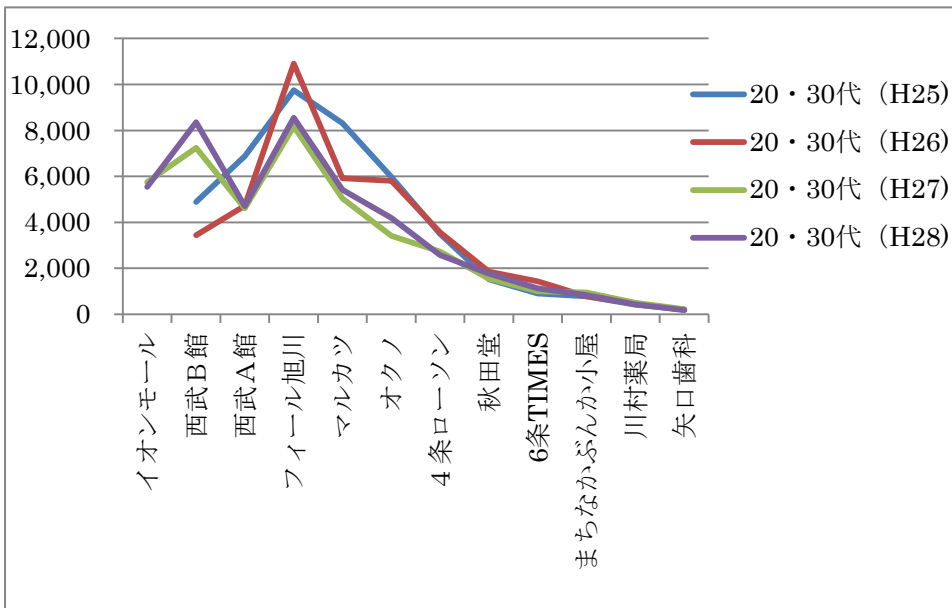


(20・30代)

●11地点の内5地点で平成25年度を上回っている。特に「西武B館前」、次に「6条TIMES前」の増加が大きい。

●最も減少の大きいのは「マルカツ前」で平成25年度の65%となっている。

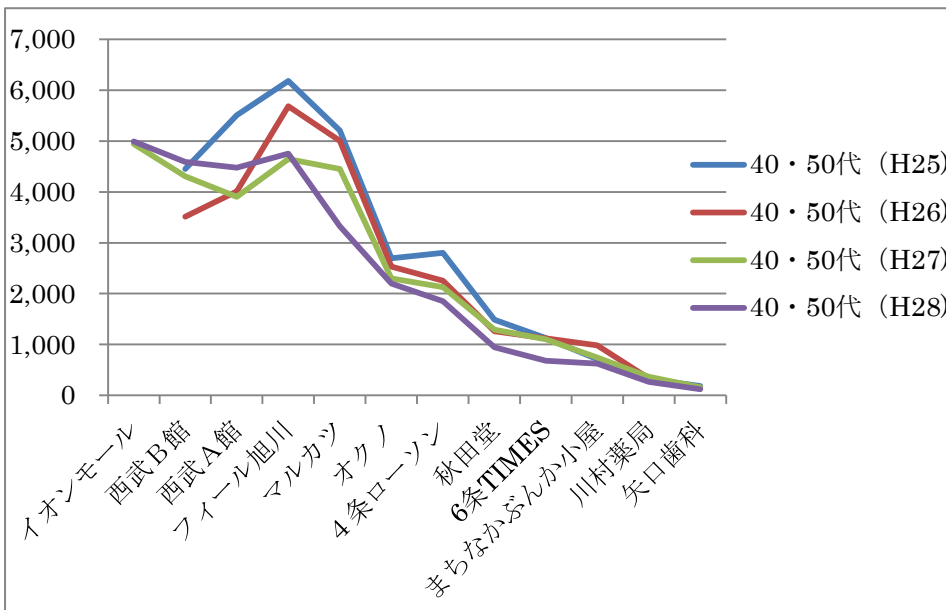
調査地点	20・30代(H25)	20・30代(H26)	20・30代(H27)	20・30代(H28)	H28vsH25
イオンモール			5,747	5,546	
西武B館	4,883	3,437	7,241	8,357	171.1%
西武A館	6,877	4,715	4,615	4,705	68.4%
フィール旭川	9,754	10,909	8,168	8,544	87.6%
マルカツ	8,312	5,913	5,037	5,412	65.1%
オクノ	5,975	5,803	3,409	4,193	70.2%
4条ローソン	3,492	3,567	2,734	2,578	73.8%
秋田堂	1,523	1,846	1,551	1,768	116.1%
6条TIMES	899	1,440	1,002	1,130	125.7%
まちなかぶんか小屋	774	785	952	836	108.0%
川村薬局	424	465	509	438	103.3%
矢口歯科	213	201	229	180	84.5%



(40・50代)

- 11地点の内平成25年度を上回っているのは「西武B館前」のみ。
- 最も減少の大きいのは「6条TIMES前」で平成25年度の6割となっている。

調査地点	40・50代(H25)	40・50代(H26)	40・50代(H27)	40・50代(H28)	H28vsH25
イオンモール			4,945	4,993	
西武B館	4,451	3,511	4,307	4,591	103.1%
西武A館	5,507	4,012	3,907	4,477	81.3%
フィール旭川	6,183	5,687	4,646	4,753	76.9%
マルカツ	5,207	5,004	4,453	3,323	63.8%
オクノ	2,698	2,532	2,301	2,198	81.5%
4条ローソン	2,800	2,253	2,126	1,850	66.1%
秋田堂	1,486	1,258	1,291	945	63.6%
6条TIMES	1,125	1,120	1,100	680	60.4%
まちなかぶんか小屋	714	984	741	625	87.5%
川村薬局	323	335	364	265	82.0%
矢口歯科	185	151	157	122	65.9%

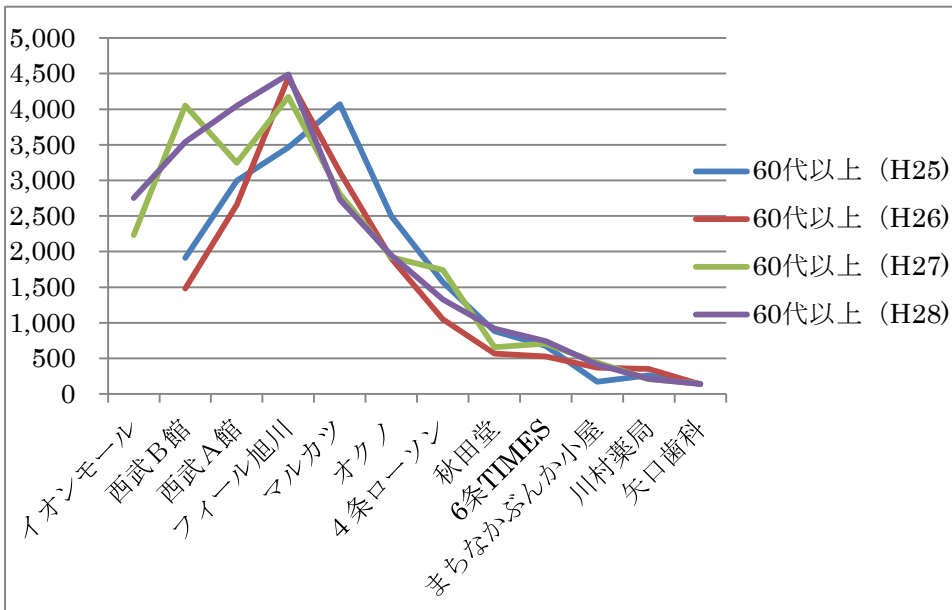


(60代)

●11地点の内7地点で平成25年度を上回っている。特に「まちなか文化小屋前」「西武B館前」の増加が著しい。

●最も減少の大きいのは「マルカツ前」で平成25年度の7割程度となっている。

調査地点	60代以上(H25)	60代以上(H26)	60代以上(H27)	60代以上(H28)	H28vsH25
イオンモール			2,231	2,753	
西武B館	1,913	1,480	4,053	3,541	185.1%
西武A館	2,996	2,660	3,245	4,049	135.1%
フィール旭川	3,463	4,444	4,175	4,489	129.6%
マルカツ	4,071	3,119	2,811	2,730	67.1%
オクノ	2,494	1,903	1,921	1,946	78.0%
4条ローソン	1,571	1,049	1,742	1,327	84.5%
秋田堂	881	566	656	917	104.1%
6条TIMES	677	526	705	743	109.7%
まちなかぶんか小屋	171	370	441	416	243.3%
川村薬局	259	353	209	213	82.2%
矢口歯科	138	137	143	141	102.2%

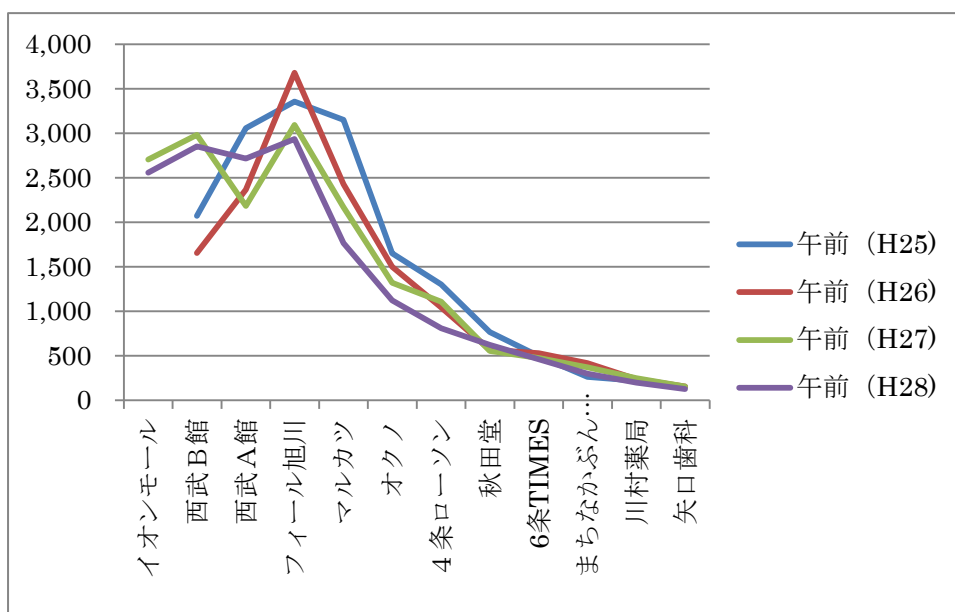


### 3) 時間帯別推移

(午前 10 時～12 時)

- 11 地点の内平成 25 年度を上回ったのは「西武 B 館前」と「まちなか文化小屋前」。
- 最も減少の大きいのは「マルカツ前」で平成 25 年度の 6 割程度となっている。

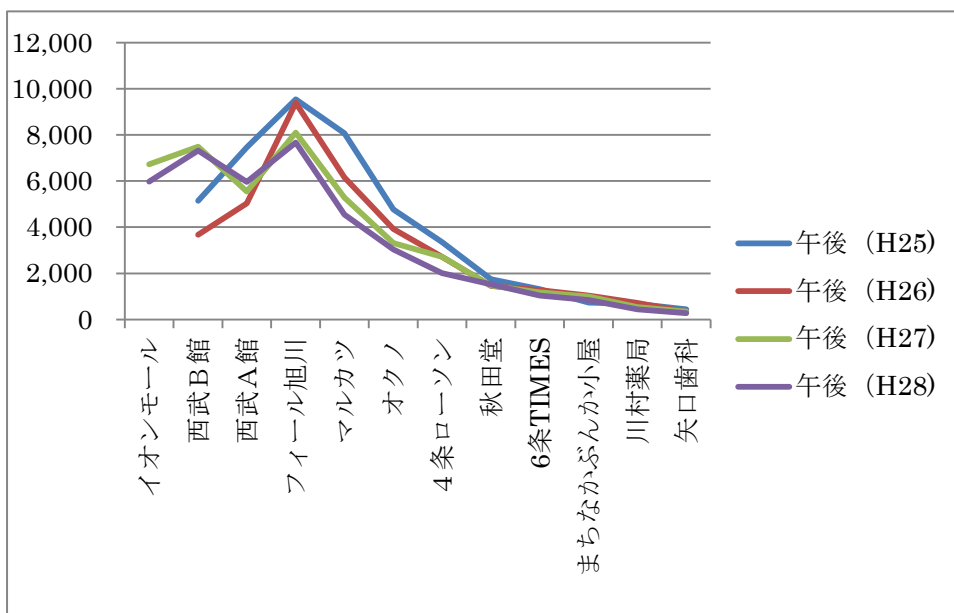
調査地点	午前(H25)	午前(H26)	午前(H27)	午前(H28)	H28vsH25
イオンモール			2,705	2,557	
西武B館	2,074	1,655	2,984	2,853	137.6%
西武A館	3,060	2,366	2,183	2,717	88.8%
フィール旭川	3,357	3,680	3,096	2,936	87.5%
マルカツ	3,151	2,427	2,171	1,767	56.1%
オクノ	1,652	1,499	1,319	1,121	67.9%
4条ローソン	1,301	1,043	1,109	809	62.2%
秋田堂	768	569	553	624	81.3%
6条TIMES	495	530	476	459	92.7%
まちなかぶんか小屋	262	419	371	300	114.5%
川村薬局	221	239	248	197	89.1%
矢口歯科	146	154	155	125	85.6%



(午後0時～4時)

- 11 地点の内平成 25 年度を上回ったのは午前同様「西武 B 館前」と「まちなか文化小屋前」。
- 最も減少の大きいのは「マルカツ前」で平成 25 年度の 6 割程度となっている。

調査地点	午後(H25)	午後(H26)	午後(H27)	午後(H28)	H28vsH25
イオンモール			6,723	5,973	
西武B館	5,141	3,671	7,488	7,317	142.3%
西武A館	7,453	5,028	5,547	5,962	80.0%
フィール旭川	9,537	9,392	8,097	7,667	80.4%
マルカツ	8,075	6,159	5,282	4,547	56.3%
オクノ	4,768	3,918	3,307	3,029	63.5%
4条ローソン	3,349	2,709	2,721	2,015	60.2%
秋田堂	1,739	1,447	1,471	1,522	87.5%
6条TIMES	1,317	1,273	1,179	1,043	79.2%
まちなかぶんか小屋	739	1,037	990	841	113.7%
川村薬局	671	725	540	439	65.4%
矢口歯科	440	325	337	277	63.0%



(午後 4 時～8 時)

- 例年の傾向通り、今年度も午後 0 時～4 時と比較してすべての地点で通行量が増加している。
- 11 地点の内平成 25 年度を上回ったのは「西武 B 館前」のみ。

調査地点	夕方夜 (H25)	夕方夜 (H26)	夕方夜 (H27)	夕方夜 (H28)	H28vsH25
イオンモール			6,001	6,353	
西武B館	6,425	4,655	7,585	8,483	132.0%
西武A館	7,891	5,884	5,749	7,182	91.0%
フィール旭川	9,981	11,438	8,126	8,983	90.0%
マルカツ	9,567	7,646	5,982	6,370	66.6%
オクノ	7,416	6,428	4,398	5,073	68.4%
4条ローソン	5,549	4,917	3,827	3,334	60.1%
秋田堂	2,500	2,214	1,997	1,937	77.5%
6条TIMES	1,753	1,900	1,578	1,329	75.8%
まちなかぶんか小屋	1,208	1,261	1,203	913	75.6%
川村薬局	870	883	692	511	58.7%
矢口歯科	578	502	483	375	64.9%

