

がん検診のお知らせ



あさひかわ健康
マイレージ対象事業



がんは2人に1人が1度はかかる病気だといわれていて、年齢が高くなるにつれて、かかる確率が高くなります。がん検診を定期的に受診することが、早期発見・治療につながります。皆さんの疑問にお答えする他、市のがん検診の対象や内容などをお知らせします。

【詳細】健康推進課 ☎25・6315

Q なぜ、定期的ながん検診を受ける必要があるの？

A 早期のがんは自覚症状が出るのが少ないため、定期的に受けて早期のうちにがんを見つけることが大切です

Q 早期のうちに見つけるメリットは？

A 下のグラフのとおり、早期に発見して治療を始めると治る可能性は高くなり、進行するほど治すのが難しくなります

Q がん検診はいつ、どこで受けられるの？

A 次の場所で、1年を通して実施しています。予約時に「市のがん検診を受診したい」と

伝えてください

●旭川がん検診センター

場所 末広東2の6

受けられる検診 胃・肺・大腸・子宮・乳がん検診

予約 平日の9:00~17:00、第1・3土曜日の9:00~12:00に予約専用電話 ☎0120・972・489で受け付け

●医療機関 医療機関と受けられる検診の一覧は、各支所・公民館などにあるチラシまたは市 ☎ をご覧ください



●巡回検診 地域の会館等に検診車が行きます

受けられる検診 胃・肺・大腸がん検診

※大腸がん検診は、当日受け付けし、後日便を提出。

実施日 毎月本誌でお知らせ (今月は20ページ)

予約 不要

Q 検診には、どのくらいお金が掛かるの？

A 右ページと下の囲みをご覧ください。市が検診費用の8割以上を補助するため、お得に受診できます

Q 検診で「要精密検査」と結果が出たら？

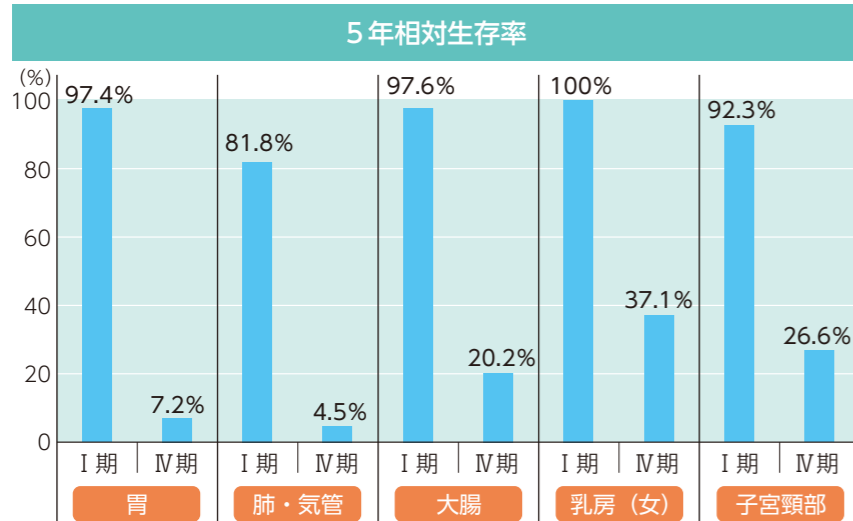
A 必ず精密検査を受けましょう。検査を受けないでいると、見つけられるはずの異常を見逃してしまいます

自己負担金が免除になる方 (ピロリ菌検査は対象外)

次のいずれかに該当する方
(受診時の持ち物)

- 後期高齢者医療被保険者証を持っている方 (同保険証)
- 70歳以上の方 (健康保険証)
- 生活保護世帯の方 (市発行の保護手帳)
- 市民税非課税世帯の方 (健康保険証と自己負担額免除券) ※

※自己負担額免除券の交付=身分証明書と世帯全員分の印鑑を持参し、健康推進課(第二庁舎3階)、各支所、東部まちづくりセンター(豊岡3の3)で申請を



出典：がん研究振興財団『がんの統計'17』全国がんセンター協議会加盟施設における5年生存率(2007~2009年診断例)全症例 男女計

胃がん

40歳以上
年に1回

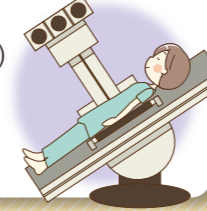
検査内容

胃部X線検査(バリウム)

自己負担金

500円

(旭川市国保300円)



肺がん

40歳以上
年に1回

検査内容

①胸部X線検査

②①と(必要に応じて)痰の検査

自己負担金 ①200円

②500円(旭川市国保400円)



大腸がん

40歳以上
年に1回

検査内容 便潜血検査

自己負担金 600円(旭川市国保300円)

ピロリ菌検査

対象 ●4/1現在、20歳の方

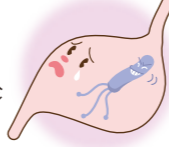
●旭川市国保加入者のうち、35・40・45・50・55・60・65・70歳の方(今年度中に各年齢になる方)

※特定健診と一緒に受診が条件です。

検査内容 血液検査

自己負担金 500円

実施場所 旭川がん検診センター、各医療機関



※ピロリ菌がいる場合、除菌することで、将来的な胃がん予防効果が期待できます。

子宮がん

20歳以上
2年に1回

対象 4/1現在、20歳以上の偶数年齢の方

検査内容 ①頸部細胞診

②①と、問診結果に応じて本人同意の場合に体部細胞診

③20~40歳代の希望者にHPV(ヒトパピローマウイルス)検査

※③は、①または②と一緒に受診が条件です。HPV検査を併用すると検診の精度が上がります。

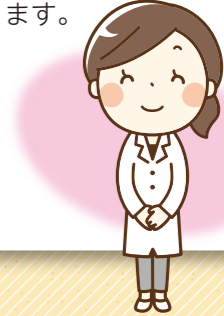
自己負担金

①700円(旭川市国保300円)

②1,200円(旭川市国保300円)

③①または②に+500円

(旭川市国保+300円)



乳がん

40歳以上
2年に1回

対象 4/1現在、40歳以上の偶数年齢の方

検査内容 マンモグラフィ

自己負担金

●40歳代=900円(旭川市国保300円)

●50歳以上=700円(旭川市国保300円)



セルフ
チェック
を
しましょう

視診=鏡に向かって両腕を上げ下げして、乳房にひきつれや、くぼみがないかを見る

触診=背中に枕を入れて仰向けになり、3・4本の指をそろえて、指の腹で「の」を描くように触れ、しこりがないかチェックする



受診の際は健康保険証を持参してください

※平成30年度の乳がん・子宮がん検診の対象者で、同年度中に受診できず、今年度の受診を希望する方は、健康推進課(☎25・6315)にお問い合わせください。