

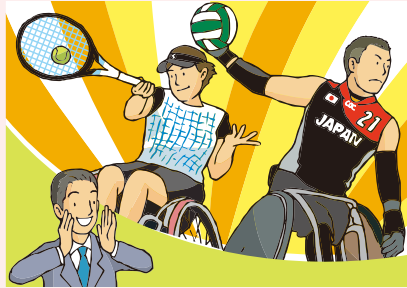
旭川ゆかりの方々の力も借りて地域の魅力をPRしていきます



市長が、旭川のまち・人・物などについて思うことをお伝えします。

8月のリオデジャネイロオリンピックでは、日本選手団が過去最多のメダルを獲得し、素晴らしい結果を残しました。引き続き開催されたパラリンピックでも、本市と関わりのある選手たちの活躍が光りました。

ウィルチェアラグビー日本代表の皆さんには、2月と7月に本市で強化合宿を行っていたのですが、銅メダル獲得という快挙につながったことを私



もうれしく思っています。また、本市ゆかりの車いすテニスプレーヤーである二條実穂選手も、惜しくもメダルには届きませんでした。女子ダブルス4位という立派な成績を残されました。最後まで懸命に戦い抜いた選手の皆さんに、心から敬意を表します。

さて、国内外で活躍する二條選手には、先日、旭川観光大使に就任いただきました

た。現在、79人の方に大使として活動をお願いしていますが、大都市圏では旭川地域のPRのため、今年で40周年を迎えた東京旭川会と25周年となる関西旭川会の皆さんにも多大なお力添えをいただいています。

もうすぐ本格的な冬の観光シーズンが到来します。旭川の冬の魅力を、応援団の皆さんの力も借りて積極的にPRし、大勢の方をお迎えしたいと考えています。

西川 将人

西川市長のまざに一言
FMリバー FM83.7MHz
11月24日(木)
午後4時～4時15分

旭川市の広報番組

テレビ

●マイタウンあさひかわ (手話通訳付き) HBC

11月27日(日)

午前6時30分～45分

「冬もあったか旭川ラーメンを食べよう! (仮題)」

●旭川市民ニュース STV 毎週土曜日

午前11時54分～58分

●わくわくライブ旭川 ケーブルテレビポテト 11ch 毎週土曜日

午後1時～1時30分のうち、

15分間

ラジオ

●市からのお知らせ

FMリバー FM83.7MHz

毎月第1～3木曜日

午後4時から約5分間

クイズに答えて

プレゼントを
当てよう!



手話を表したマグネット

- 問題 今月号の特集のタイトルは「〇〇でつながる」です。〇〇に入る言葉は?
- 応募方法 はがきかファックス、電子メールに、答・住所・氏名・年齢・電話番号と広報誌を読んでの意見や感想、取り上げてほしいテーマなどを記入して、11月末日までに下記の応募先へ。正解者の中から抽選で5人に、旭川ろうあ協会が運営するサロンふくろうで手作りされたアイラブユーの手話を表したマグネットと、旭川産の完熟リンゴジュースをプレゼント。10月号の正解は「未来」、応募は164通でした。
- 応募先 〒070-8525 旭川市6条通9丁目 旭川市役所広報広聴課「広報クイズ係」
FAX 25・6515 E kohoquiz@city.asahikawa.hokkaido.jp



夜間・休日等の当番医は

北海道救急医療情報案内センター

一般電話からはフリーダイヤル

0120・20・8699

携帯電話からは

011・221・8699

旭川市医師会

携帯版



市の主な相談窓口

※開設日時は窓口によって異なります。

●子供に関する相談や
児童虐待の通報・相談

26・5500

●女性が抱える問題や
配偶者等の暴力の相談

25・6418

●ひとり親家庭等の相談

25・9107

●高齢者の介護に関する相談

25・9119

●障害がある方の総合相談

73・5936
FAX 73・5937

子供からの相談電話

子どもホットライン (無料)

1120・52806

平日午前8時45分～午後5時15分
(月・木曜日は午後8時まで)

表紙の 写真



市立旭川病院で、指同士でおじぎをする「挨拶」の手話を学んでいるところです。手話条例が制定され、医療機関や企業、学校などで手話研修を実施する所が増えていきます。