

「結核健診」健診車がきます！



無料

申込み
不要

短時間
(最短1~2分)

健診内容は胸のレントゲン検査です。



<p>対象者</p>	<p>◎65歳以上の旭川市民の方 ※令和7年3月31日までに65歳になる方も対象です ※車椅子の方もご利用いただけます</p>
<p>会場 時間</p>	<p>～次の方法でご確認ください～ ◎「結核健診のお知らせ」 このチラシと一緒に回覧しています ◎「結核健診日程表」 支所・地区センター等にありますが ◎「旭川市ホームページ」 全日程は旭川市ホームページでご覧いただけます 健診はお好きな会場で受けることができます</p> <div data-bbox="1177 1043 1347 1218" style="text-align: center;"> </div> <p style="text-align: right;">【旭川市ホームページへ】</p>
<p>持ち物</p>	<p>①受診票 「結核健診のお知らせ」やホームページから入手できます 当日の健診車にもご用意しています</p> <p>②氏名・生年月日等を確認できるもの（マイナンバーカード、健康保険証等） お持ちでない場合は後日、保健所から連絡のある場合があります</p>
<p>服装</p>	<p>◎上半身衣服・下着はプラスチックや金属等がついていないもの (着替えずにそのまま健診を受けることができます)</p>
<p>健診結果</p>	<p>◎精密検査が必要な方のみ受診後2か月以内に送付します ※異常が認められなかった方にはお知らせはいたしません</p>
<p>その他</p>	<p>◎基本的な感染症対策のご協力をお願いいたします ◎普段と異なる症状のある方は健診をお控えください</p>

◎問合せ先◎

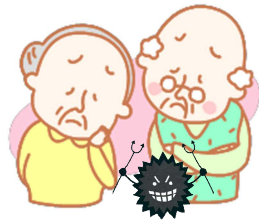
保健所保健予防課感染症対策係 旭川市7条通9丁目総合庁舎4階 ☎25-9848

結核は過去の病気ではありません！

- ・結核は、今でも年間1万人以上の新しい患者が発生し、**約2千人が命を落として**いる日本の主要な感染症です。
- ・近年では、結核患者に占める**高齢者の割合が3分の2以上にのぼっています。**

＜発病の例＞

若い頃、結核が流行していた世代の人は、すでに結核菌に感染している場合があります。**加齢や病気、手術などで体力や抵抗力の低下**が起こると、眠っていた結核菌が目覚まし、発病しやすくなります。



80歳以上の方は、特に注意が必要です！



＜結核の症状＞

咳・痰・微熱・だるさ
息苦しさ・体重減少 など

- 症状が**2週間以上**続くようであれば、受診し、かかりつけ医に相談しましょう。
- 高齢者の場合、症状が出にくく、結核に気がつかないことも…

胸部エックス線検査で、肺の健康状態をチェック！

胸部エックス線検査で早期発見！

結核は家族など身近な方、小さいお子さんや高齢者など抵抗力の弱い方等に感染しやすく、お子さんが発病すると急激に重症化する場合があります。

感染予防には早期発見が重要です。結核健診や肺がん検診等の機会を利用して、1年に1回は胸部エックス線検査を受けましょう。



～肺がん検診でも胸部エックス線検査を受けることができます～

【対象】 受診当日、旭川市に居住する40歳以上の方で、検診を受ける機会のない方（自営業・主婦・無職の方など）

【実施場所】 ① 旭川がん検診センター（旭川市末広東2条6丁目）
※受診を希望される方は直接電話（0120-972-489）で、御予約ください。

② 地区巡回検診車
※日程等については市民広報及び町内回覧でお知らせします。



【がん検診に関する問合せ先】 旭川市保健所健康推進課健康企画担当 電話 25-6315